



Förebyggande team i Ulricehamn



ULRICEHAMNS
KOMMUN

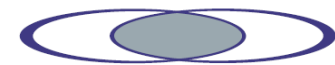
PRAKTIKERTJÄNST
HÄLSOBRUNNEN

Närhälsan



Rehabmottagningen
Ulricehamn

Närhälsan



Närvårdssamverkan
Södra Älvsborg



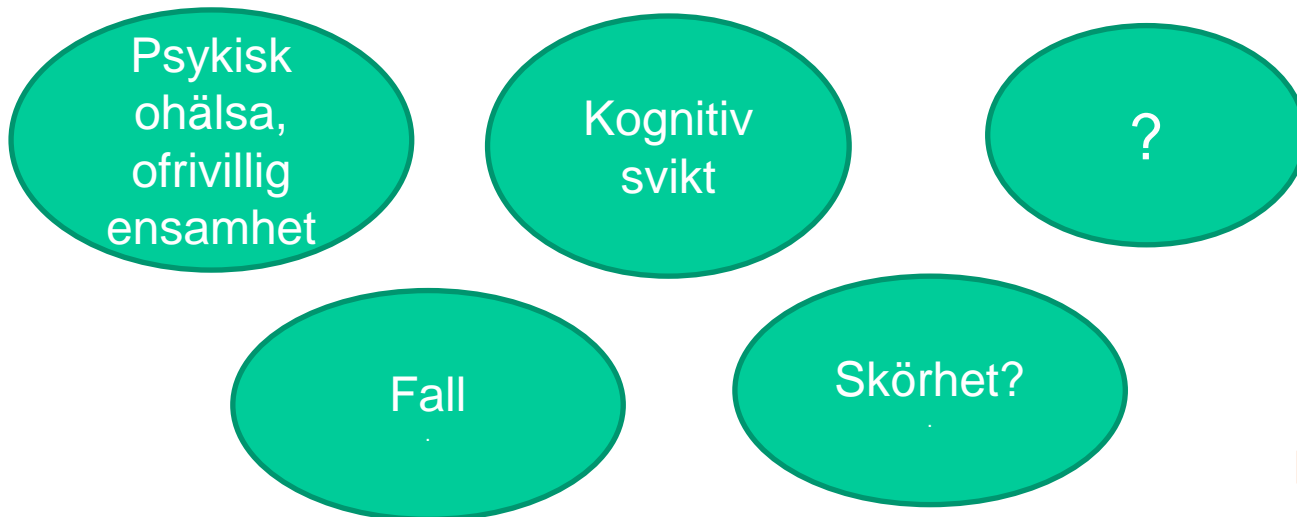
Sex förändrade arbetsätt

(Länsgemensam färdplan)



Bakgrund

- I omställning till Nära Vård rekommenderas att verksamheter arbetar proaktivt och inte reaktivt.
- I ett led i detta har styrgruppen Närvård i Södra Älvsborg tagit beslut om att förebyggande team för äldre ska finnas i samtliga lokala samverkansområden.
- Förebilden är förebyggande team Töreboda, Tranemo och Bollebygd.



Syfte



- Att tidigt möta individens behov av rehabilitering, hjälpmedel och vård/omsorg och på så sätt förebygga eller fördröja behovet av insatser.
- Att förhindra/fördröja skörhet.
- Att möten sker i individens hem för att tidigt göra gemensam bedömning, samordna insatser och följa upp dessa
- Att förenkla för invånarna att ta kontakt med vård och omsorg
- Att förstärka personens egna resurser för att bibehålla hälsa och självständighet.

Mål:



Att personen bibehåller sin självständighet och upplevda hälsa så länge som möjligt.
Minska eller skjuta upp personens behov av hjälp/insatser.

Förebyggande team Tranemo

Beslutat av Lokal Ledningsgrupp närvårdssamverkan 2022.

- **Samverkan** mellan vårdcentral (dsk), primärvårdsrehab (arb), kommun (biståndshandläggare)
- **Förebyggande teams syfte**
 - Möte tidigt i hemmet för gemensam bedömning, samordna insatser (SIP) – följa upp
 - Stärka de egna resurserna hos den enskilda för att bibehålla hälsa och självständighet för att enklare klara sin vardag.
 - Råd om medicinering, information om aktiviteter, hjälp med kontakter, förebyggande insatser, rådgivning om fysisk aktivitet eller stöd i hemmet.
- **Målgrupp** – personer som inte tidigare haft kontinuerligt stöd av vård/omsorg, börjar få svårt att klara sin vardag.
- **Teamet tar efter mötet kontakt med andra professioner utifrån behov.**



Förebyggande team i Tranemo

Närhälsan Tranemo
Din egen vårdcentral



Närhälsan
SÖDRA ÄLVSBERGSKOMMUNEN
Tranemo
Rehabmottagning



- Närhälsan och Tranehälsan – Två distriktssköterskor från varje vårdcentral.
- Närhälsans rehabmottagning - En arbetsterapeut
- Vård- och omsorg- Initialt två av kommunens biståndshandläggare.
- Tisdag eftermiddag kl. 13:15-15:15
- Varannan vecka Tranehälsan, varannan vecka Närhälsan.
- SIP i SAMSA.
- Uppföljning efter ca 4 veckor.
- Testkört arbetssättet (en pilot) i december 2022. Uppstart ”skarpt läge” tisdag 10 januari 2023.



Hur gick det?

Uppföljning

Slutsatser hittills...Tranemo, Bollebygd.

- Uppskattat av personerna som fått besök.
- Vårdcentralerna upplever att det är svårt att motivera lämpliga kandidater att få komma på hembesök. Viktigt: All personal hos aktörerna måste veta teamets arbetssätt/syfte och hjälpas åt att hitta/motivera/boka in lämpliga kandidater.
- Målgruppen för vag otydligt. Otydligt var man fångar upp dem. (Vårdcentralen blev enda vägen in)
- Behövs sannolikt ett mer offensiv i erbjudandet. Inte "Vi har ett team..." utan mer "Jag ser att du skulle kunna ha god hjälp av vårt förebyggande team. Är det ok att vi bokar in ett besök?"
- Att teamet får bra förutsättningar och uppbackning av cheferna. Skydda teamets tid. Följer upp hur det går. (Det man inte pratar om tenderar att inte uppfatta som viktigt)
- Återkoppling/dialog med lokala styrgruppen för att följa upp hur arbetet går, diskutera ev. förändringar och säkerställa att alla står fast i beslutet om att ha teamet.
- Det är ett problem att vårdcentralerna och rehab inte har tid eller får ersättning för detta arbete i krav och kvalitetsboken.
- Vår erfarenhet är att den vårdcentral som själva planerar hem sina pat. från sjukhus lättare fångar upp behovet.
- Teamet behöver bli känt av allmänheten.
- **Man behöver se nyttan och effekten för pat. över tid men även för verksamheten.**



Förändring → Förbättring?



Förebyggande team skulle kunna arbeta med följande

- Skapa trygghet, säkerställa att förebyggande insatser görs, säkerställa att vårdbehov tillgodoses och informera om kontaktvägar till fast vårdkontakt, kommunens biståndshandläggare eller annat Vb.
- Skörhetsskattning enligt CFS. Alla över 70 år bör skattas.
- Besök efter fall (fångas tex via kommunens hemtjänst) för att förebygga fler fall.
- Göra SIP i tidigt skede.



Förslag målgrupp

- Äldre kommuninvånare som har behov av råd och stöd i sin vardag för att bibehålla hälsa och självständighet. Särskilt avses personer som inte tidigare haft regelbunden och nära kontakt med vård och omsorg men som börjar få svårt att klara vardagen på egen hand.
- Personer som verkar otrygga i sin livssituation
- Personer med risk för skörhet och där en skörhetsskattning är gjord eller kan vara lämplig att göra
- Personer med fallrisk eller som har fallit



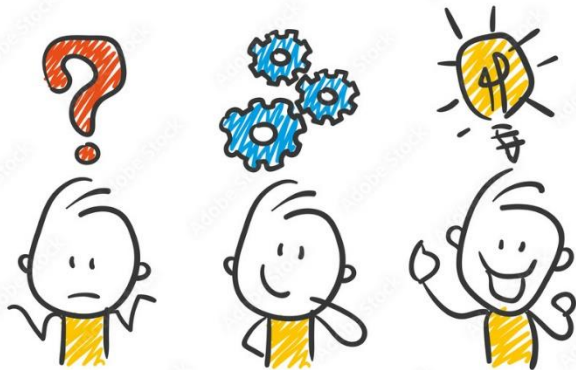
Var/Hur skulle vi kunna fånga upp dem?

- Äldre mångsökare på vårdcentral och sjukhus men som inte har omfattande insatser från kommunen (tex inte inskriven i kommunal primärvård)
- Aktivt söka i systemen. Typ ” PREA 60” i region Jönköping
- Äldre som ringer ofta till vårdcentralen och som personalen upplever har ett behov av stöd
- Äldre som varit på akuten men ej blivit inlagd. (Info via omsorgskoordinatorn på akuten)
- Personer som skörhetskattats till 1-3 enligt CFS informeras om förebyggande team.
- Personer som skattats till CFS 4 erbjuds besök av förebyggande team.
- Äldre som varit inlagda och planerats i SAMSA men inte blivit inskrivna i kommunal primärvård.
- Äldre som vid hemgång från korttidsplats inte blir inskrivna i kommunal primärvård.
- Äldre som fått besök av samsjukvården.
- Äldre som fått hälsosamtal och där ett behov fångats upp. (Statliga medel)
- Äldre som ansöker om larm eller serviceinsatser
- Äldre som kontaktar rehab för gånghjälpmedel.

Vad är era tankar utifrån det ni hört här?

Har ni idéer om hur ni skulle kunna jobba med frågan här i
Ulricehamn?

Vilka delar anser ni att jag skall arbetar vidare med?
Har ni andra tankar ni vill skicka med?





Catarihna Petersson

catarihna.petersson@tranemo.se

Tel 0325-576254

Projektledare förebyggande team.

Lästips!

[Vården ur befolkningens perspektiv | Vård- och omsorgsanalys \(vardanalys.se\) Förebyggande hembesök i Osby kommun: åtgärder äldre personer utfört efter hembesöket — Högskolan Kristianstads forskningsportal \(hkr.se\)](#)

[Psykisk ohälsa hos äldre hur förebygger vi WEBB \(hkr.se\)](#)

[Fallprevention – en kostnadseffektiv åtgärd? \(socialstyrelsen.se\)](#)

[Forskarnas 10 enkla sätt att förebygga demens | Hjärnfonden \(hjarnfonden.se\)](#)

[Tillsammans-möter-vi-framtidens-behov.pdf \(kommunalutveckling.nu\)](#)

[nivestam-2020.pdf \(hkr.se\)](#)

[Samverkansmodell — Folkhälsomyndigheten \(folkhalsomyndigheten.se\)](#)



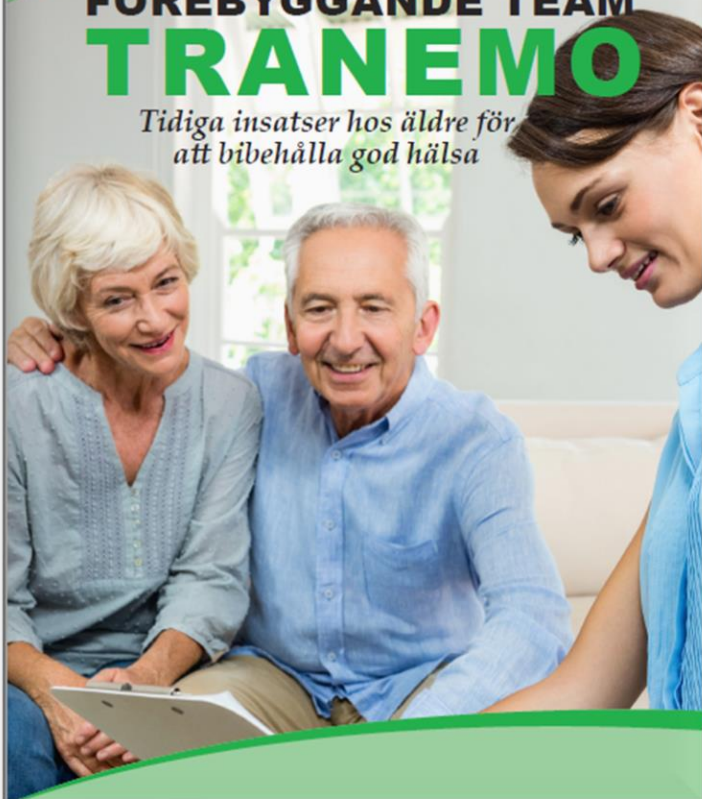


TRANEMO
KOMMUN

Lev livet på den gröna sidan

FÖREBYGGANDE TEAM **TRANEMO**

*Tidiga insatser hos äldre för
att bibehålla god hälsa*



FÖREBYGGANDE TEAM



I Tranemo pågår ett samarbete mellan Tranemo kommun, Närhälsans vårdcentral, Tranehälsans vårdcentral samt Närhälsans rehabmottagning.

Tillsammans är vi ett kompetent team av biståndshandläggare, sjuksköterskor och arbetsterapeuter med bred kunskap om hela människan.

För oss är det viktigt att arbeta med förebyggande insatser. Därför erbjuder vi hälsofrämjande stöd och behandling så att du kan hålla dig frisk och må bra utifrån just dina förutsättningar.

Vi kan göra ett kostnadsfritt hembesök där vi tillsammans med dig tar fram en plan för hur du ska kunna bibehålla en god hälsa. Du kan ställa frågor och vi informerar om hur vi kan bistå dig.

Teamet vänder sig främst till dig som är äldre och inte har hemtjänst eller regelbunden kontakt med hälso- och sjukvården.



Närvårdssamverkan
Södra Älvsborg

DITT ÄRENDE SKA INTE VARA AKUT

KONTAKTUPPGIFTER

Är du listad på **Tranehälsans Vårdcentral** är du välkommen att kontakta oss på telefonnummer; 0325-134 13, tisdag och onsdag kl 11.00-12.00

Är du listad på **Närhälsans Vårdcentral** är du välkommen att kontakta oss på telefonnummer; 0325-472 10, måndag-fredag kl 7.30-16.30



TRANEMO
KOMMUN



Närhälsan

TRANEHÄLSANS
VÅRD CENTRAL

Tranemo
Rehabmottagning

Närhälsan Tranemo
Din egen vårdcentral



tranehälsan
DIN EGENA VÅRD CENTRAL