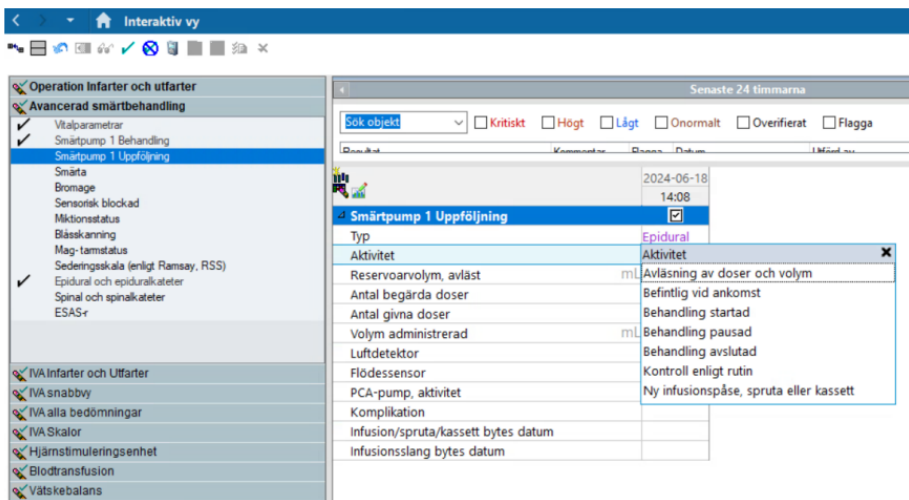


LATHUND - PCA/EDA sjuksköterska

Aktivera och dokumentera EDA/PCA som sjuksköterska

1. I Omvårdnadskompassen, Granska kolumnen Vårdplan för att se aktuella ordinationer.
2. I patientens journal, navigera till arbetsflöde Smärta
3. Läs igenom läkarens dokumentation från **Interaktiv vy**.
4. Gå till **Utdelningslista läkemedel** i den **Blå menyn**.
5. Starta pumpen genom att högerklicka på väntande (ruta för journalföring öppnas).
6. Välj ett administreringsställe.
7. Verkställ och signera.
8. Gå till arbetsflöde Smärta.
9. Välj komponenten Smärtpump 1.
10. Välj sedan på + och välj Avancerad smärtbehandling.
11. Gå till Avancerad smärtbehandling i Interaktiv vy.
12. Välj Smärtpump 1 Uppföljning.
13. Välj Aktivitet och dokumentera valda parametrar.
14. Signera.



Figur 1. Smärtpump 1 uppföljning