

LATHUND – DocSet Inskrivning neonatal

Tillämplig yrkesroll: Undersköterska och sjuksköterska neonatalavdelning

DocSet Inskrivning neonatal är en färdig mall att använda av sjuksköterskor och undersköterskor/barnsköterskor på neonatalavdelningen för att fånga den dokumentation av kontroller som behöver göras i samband med inskrivning av patient på avdelningen.

Skapa ordination för DocSet

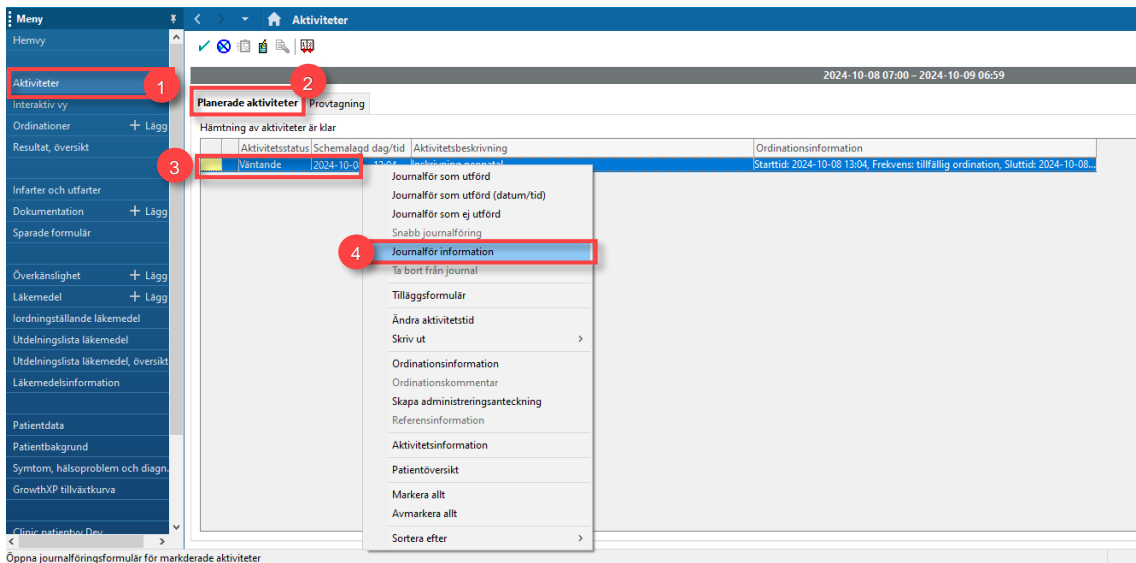
1. Skapa ordination **Inskrivning Neonatal**.
2. Fyll i tillfällig ordination i fält för **Frekvens**.
3. Klicka på **Signera**.

The screenshot displays the 'Inskrivning neonatal' form in a clinical system. The form includes fields for start and end times, frequency, and a 'Signera' button. Red annotations highlight the 'Inskrivning neonatal' tab (1), the 'Frekvens' dropdown menu (2), and the 'Signera' button (3).

Figur 1. 1: Inskrivning neonatal. 2: Frekvens. 3: Signera.

Dokumentera via Aktiviteter i Blå menyn (alternativ till att utföra dokumentation)

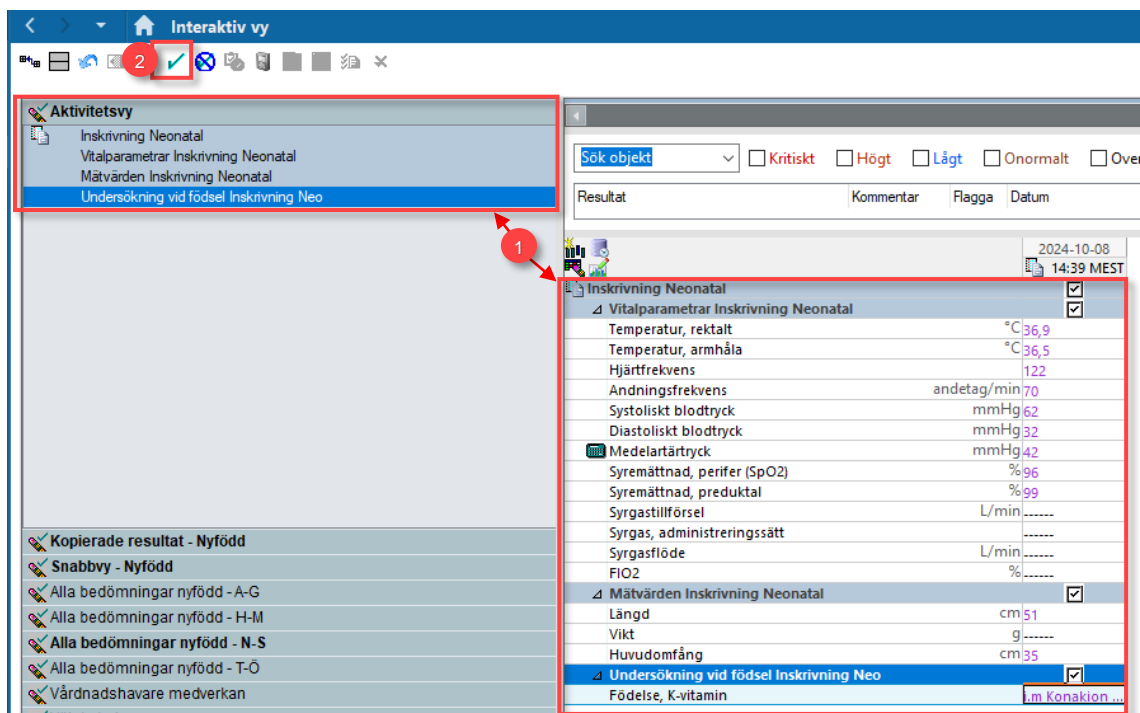
4. Navigera till **Aktiviteter** i Blå menyn.
5. Välj fliken **Planerade aktiviteter**.
6. Högerklicka på aktiviteten **Inskrivning neonatal**.
7. Välj **Journalför information**.



Figur 2. 1: Aktiviteter. **2:** Planerade aktiviteter. **3:** Inskrivning neonatal. **4:** Journalför information.

8. Dokumentera de aktuella sektionerna i **Aktivitetsvyn** som kommer upp i Interaktiv vy.

9. Signera dokumentation.



Figur 3. 1: Sektioner att dokumentera. **2:** Signera.

Dokumentera via Omvårdnadskompassen

Detta alternativ är föreslaget arbets sätt om annan person än den som skapat ordinationen ska dokumentera.

1. Navigera till patienten i **Omvårdnadskompassen**.
2. Klicka på pilen för att komma till enpatientsvyn.
3. Markera ordinationen i vyn.
4. Välj **Dokumentera**.

5. Dokumentera och signera aktuella sektioner enligt steg 8-9.

The screenshot displays the Omvårdnadskompassen interface. At the top, the patient list shows three entries. The first entry is highlighted with a red box and a red circle containing the number 1. The second entry is also highlighted with a red box and a red circle containing the number 2. The third entry is highlighted with a red box and a red circle containing the number 3. The main panel on the right shows the patient's current status and a list of activities. The first activity is highlighted with a red box and a red circle containing the number 4. The bottom right corner of the interface has three buttons: 'Utförd', 'Ej utförd', and 'Dokumentera', with the last one highlighted by a red box and a red circle containing the number 4.

1: Patient selection

2: Arrow to patient view

3: Prescription

4: Dokumentera

Figur 4. 1: Patienten i Omvårdnadskompassen. **2:** Pil till enpatientsvyn. **3:** Ordination. **4:** Dokumentera.