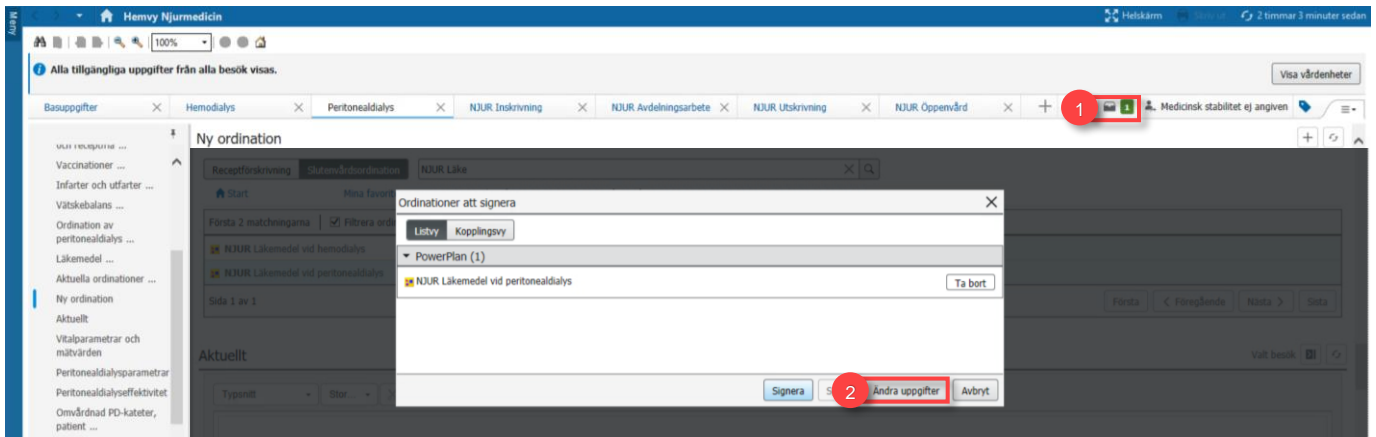


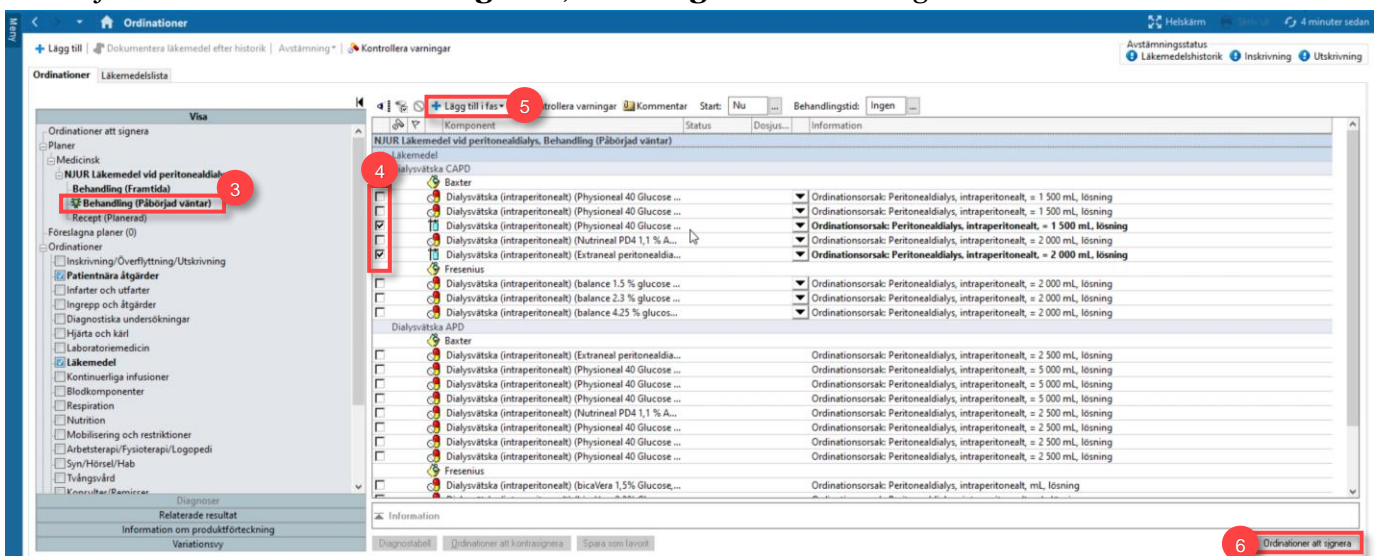
LATHUND -Lägga till ordinationer i ordinationsplan med faser

1. För att kunna lägga till ordinationer som inte finns med i en ordinationsplan i en fas, i samband med att du lägger ordinationen, klickar du på inkorgen för **Ordinationer att signera**.
2. Klicka på **Ändra uppgifter**.



Figur 1. 1: Inkorgen för Ordinationer att signera 2: Ändra uppgifter.

3. Markera aktuell fas under menyn **Visa, Planer, Medicinsk, NJUR Läkemedel vid peritonealdialys, Behandling (Påbörjad väntar)**.
4. Fyll i de åtgärder du vill göra och anpassa ordinationsplanen.
5. När du markerar fasen blir knappen **Lägg till i fas** tillgänglig. Klicka på knappen för att lägga till ordinationer som inte finns med i ordinationsplanen och fyll i all nödvändig information.
6. Välj sedan **Ordinationer att signera**, sedan **Signera** i nästa steg.



Figur 2. 3: Aktuell fas 4: Åtgärder 5: Lägg till i fas 6: Ordinationer att signera.