

# Indikatorer för processuppföljning Oktober 2025

Överenskommelse mellan Västra Götalands kommuner och Västra Götalandsregionen om samverkan vid in- och utskrivning från slutna hälso- och sjukvård samt Riktlinje för samordnad individuell plan (SIP) i Västra Götaland.



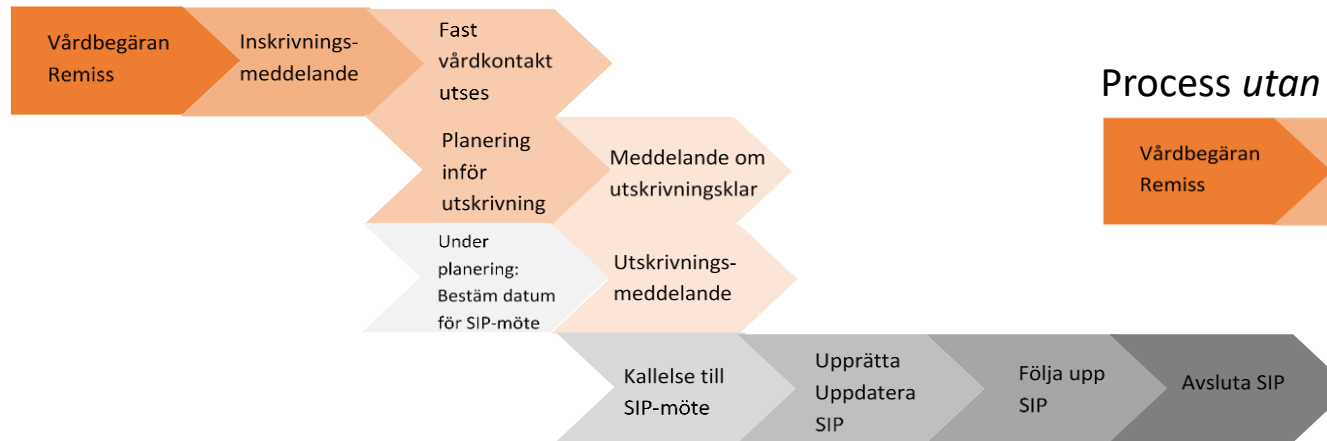
Gemensam information- och tjänstesamordning  
49 kommuner i Västra Götaland och  
Västra Götalandsregionen i samverkan

# Gemensam målsättning

- Stärka den enskildes rätt till en trygg och effektiv utskrivning
- Arbetet ska vara tillitsskapande och utgå ifrån den enskildes behov
- Personer som inte längre har behov av slutenvårdens resurser ska omgående kunna skrivas ut därifrån, på ett tryggt och säkert sätt
- Antalet dagar som enskilda är kvar inom slutenvården efter att de bedömts som utskrivningsklara ska minska
- De personer som efter utskrivning har behov insatser från båda huvudmännen ska erbjudas en SIP
- Stödja och utveckla arbetet med SIP i Västra Götaland, för att tillse att alla personer med behov av en SIP erbjuds att sådan upprättas.

# Processbilder

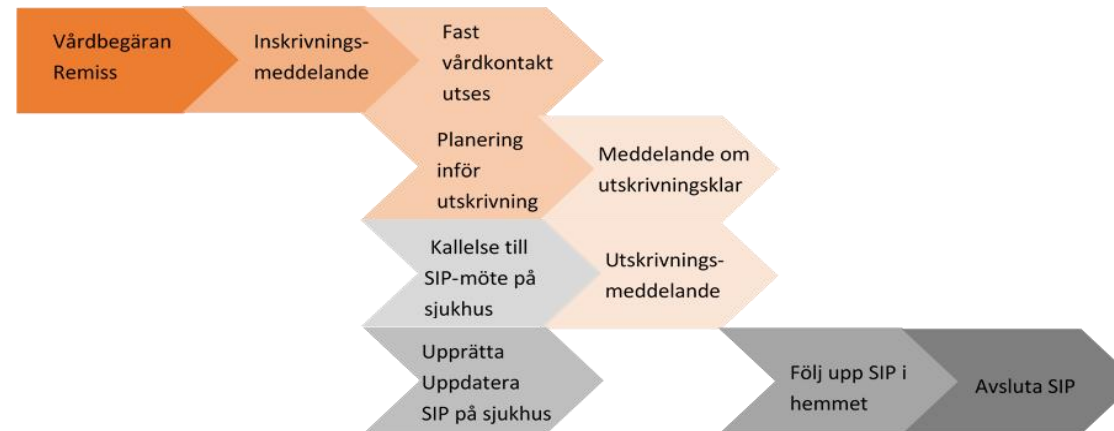
## Process *med* behov av samordning efter utskriv



## Process *utan* behov av samordning efter utskriv



## Process med behov av samordning efter utskriv där SIP görs på sjukhus



# Innehåll

[Antal inskrivningar i SAMSA](#)

[Andel avslutade slutenvårdsärenden i SAMSA utan att utskrivningsklar eller utskrivningsmeddelande skickats](#)

[Vårdtid som utskrivningsklar](#)

[Total vårdtid SAMSA ärenden](#)

[Andel patienter som skrivit ut från slutenvården den dag de blir utskrivningsklara](#)

[Andel patienter som skrivits ut från slutenvården där Meddelande om utskrivningsklar skickats efter hemgång](#)

[Antal Inskrivningar ställt mot antal unika patienter](#)

[Samordnad individuell plan SIP](#)

Antal SIP som registrerats som påbörjade, upprättade, uppföljda eller avslutade i SAMSA under månaden

[Antal möten](#)

- Antal bokade SIP-möte kopplat till slutenvårdstillfälle, mötet före utskrivning från sjukhus
- Antal bokade SIP-möte kopplat till slutenvårdstillfälle, mötet efter utskrivning från sjukhus
- Antal bokade SIP-möten utan koppling till slutenvårdstillfälle
- Antal bokade Planeringsmöten

[Antal möten på distans](#)

[Summering](#)

# Antal inskrivningsmeddelanden i SAMSA- per sjukhus

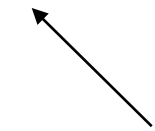
	2024 Sep	2024 Okt	2024 Nov	2024 Dec	2025 Jan	2025 Feb	2025 Mars	2025 April	2025 Maj	2025 Juni	2025 Juli	2025 Aug	2025 Sep	2025 Okt
Alingsås Lasarett	198	235	216	224	213	206	228	207	198	185	219	170	196	223
Kungälv Sjukhus	288	348	341	311	345	307	323	349	299	296	313	330	344	345
NU-sjukvården	790	832	825	781	859	776	794	858	854	780	757	773	763	870
Sahlgrenska Universitetssjukhus	1 310	1 373	1 352	1 270	1 349	1 227	1 329	1 256	1 307	1 176	1 186	1 197	1 286	1 383
Skaraborgs sjukhus	845	901	880	824	803	793	807	746	796	789	739	743	780	881
Södra Älvsborgs Sjukhus	515	603	436	578	650	564	574	546	611	525	545	555	536	608
<b>Hela regionen</b>	<b>3 947</b>	<b>4292</b>	<b>4054</b>	<b>3988</b>	<b>4221</b>	<b>3874</b>	<b>4055</b>	<b>3963</b>	<b>4066</b>	<b>3753</b>	<b>3759</b>	<b>3768</b>	<b>3905</b>	<b>4310</b>

**Exempel:** På **Sahlgrenska** skapades **1383** inskrivningar i SAMSA under **oktober** månad.

**Notera:** Här visas alla inskrivningsmeddelanden som gjorts i SAMSA i månaderna **september** till **oktober** oberoende av hur ärendet senare hanterades.

# Antal inskrivningsmeddelanden i SAMSA- per kommun (1)

	2024 Sep	2024 Okt	2024 Nov	2024 Dec	2025 Jan	2025 Feb	2025 Mars	2025 April	2025 Maj	2025 Juni	2025 Juli	2025 Aug	2025 Sep	2025 Okt
Ale	64	69	71	65	83	73	56	83	63	62	67	63	61	61
Alingsås	97	115	102	127	113	112	113	107	108	93	114	100	105	135
Bengtsfors	33	37	26	30	29	35	33	42	29	42	36	32	30	23
Bollebygd	18	21	20	20	26	13	10	15	21	16	23	22	22	24
Borås	272	318	276	310	350	279	310	273	316	299	263	280	267	295
Dals-Ed	10	16	18	21	11	13	14	10	7	10	15	12	9	10
Essunga	17	18	14	15	10	22	17	9	21	13	14	14	12	20
Falköping	95	98	121	99	101	91	98	81	99	109	94	65	80	94
Färgelanda	20	19	17	16	18	24	21	15	21	19	15	23	28	34
Grästorp	15	15	19	9	12	15	15	17	7	12	14	7	13	12
Gullspång	25	15	14	18	21	22	13	20	19	14	13	30	17	12
Göteborg	993	1 063	1 024	975	1 027	953	1 008	938	993	902	944	940	989	1 065
Götene	32	57	30	27	35	35	36	28	34	38	36	27	30	50
Herrljunga	33	33	23	22	25	19	38	31	20	29	26	20	22	28
Hjo	33	40	41	37	28	34	33	29	28	35	32	30	24	39
Härryda	68	61	71	71	67	50	57	54	51	41	60	45	64	53
Karlsborg	30	22	16	22	16	9	20	17	21	15	13	28	26	22
Kungälv	91	126	107	115	105	105	121	119	107	103	94	123	111	139
Lerum	56	76	79	83	77	70	83	72	76	72	92	66	83	83
Lidköping	95	114	104	96	87	102	90	101	126	98	89	75	85	86
Lilla Edet	37	35	33	36	34	26	30	26	39	34	32	43	28	35
Lysekil	38	42	39	32	44	40	38	44	33	32	32	45	49	49
Mariestad	62	93	79	91	82	75	78	73	74	61	61	84	88	91
Mark	90	108	78	88	91	84	77	94	104	65	86	84	87	93
Mellerud	21	30	30	33	38	17	27	32	32	27	29	28	27	39
Munkedal	24	37	33	28	40	33	31	38	22	27	28	22	18	28



**Exempel:**  
Det gjordes **23** inskrivningsmeddelanden i SAMSA för patienter från **Bengtsfors**, under **oktober** månad.

**Notera:** Här visas alla inskrivningsmeddelanden som gjorts i SAMSA i månaderna **september** till **oktober** oberoende av hur ärendet senare hanterades.

# Antal inskrivningsmeddelanden i SAMSA- per kommun (2)

	2024 Sep	2024 Okt	2024 Nov	2024 Dec	2025 Jan	2025 Feb	2025 Mars	2025 April	2025 Maj	2025 Juni	2025 Juli	2025 Aug	2025 Sep	2025 Okt
Mölndal	115	129	108	116	147	124	119	135	132	121	97	114	118	143
Orust	46	41	48	33	48	44	32	39	44	40	36	31	41	46
Partille	80	57	53	64	61	60	79	71	79	70	69	61	71	70
Skara	73	65	74	64	64	60	65	62	37	65	51	59	45	49
Skövde	162	156	150	151	143	147	180	149	136	149	125	138	157	160
Sotenäs	23	21	27	24	29	27	28	35	27	23	33	28	28	27
Stenungsund	50	61	69	54	70	58	59	72	49	60	55	69	74	59
Strömstad	29	28	23	20	34	22	28	21	33	26	26	31	29	41
Svenljunga	27	44	38	40	38	37	40	36	23	27	31	32	32	30
Tanum	31	29	32	22	27	24	26	38	33	36	43	32	26	34
Tibro	31	35	32	37	37	29	32	33	32	29	38	35	32	44
Tidaholm	35	44	35	38	43	37	32	24	33	40	51	25	36	48
Tjörn	49	48	41	34	45	40	57	50	48	38	44	39	46	46
Tranemo	23	16	21	28	22	35	24	19	34	21	23	34	26	31
Trollhättan	140	141	132	157	140	142	140	154	163	113	120	125	131	157
Töreboda	31	38	30	28	33	30	31	19	36	36	45	36	25	26
Uddevalla	134	157	167	147	141	144	162	146	177	148	148	137	140	163
Ulricehamn	69	86	76	73	102	87	98	91	82	69	90	81	71	95
Vara	35	35	48	46	42	47	32	35	46	43	31	33	56	57
Vårgårda	35	32	23	30	33	37	33	34	26	29	25	23	32	36
Vänersborg	103	118	113	108	123	98	110	132	104	100	85	95	111	99
X Fiktiv kommun	32	19	14	20	15	25	15	16	26	23	27	26	20	24
X Ingen kommun	150	150	150	109	143	111	108	125	118	111	89	99	119	156
Åmål	43	39	32	34	44	40	34	35	43	45	33	49	35	26
Öckerö	27	24	30	24	22	17	24	23	30	22	20	26	28	22
<b>Totalt regionen</b>	<b>3 947</b>	<b>4 292</b>	<b>4 054</b>	<b>3 988</b>	<b>4 221</b>	<b>3 874</b>	<b>4 055</b>	<b>3 963</b>	<b>4 066</b>	<b>3 753</b>	<b>3 759</b>	<b>3 768</b>	<b>3 905</b>	<b>4 310</b>

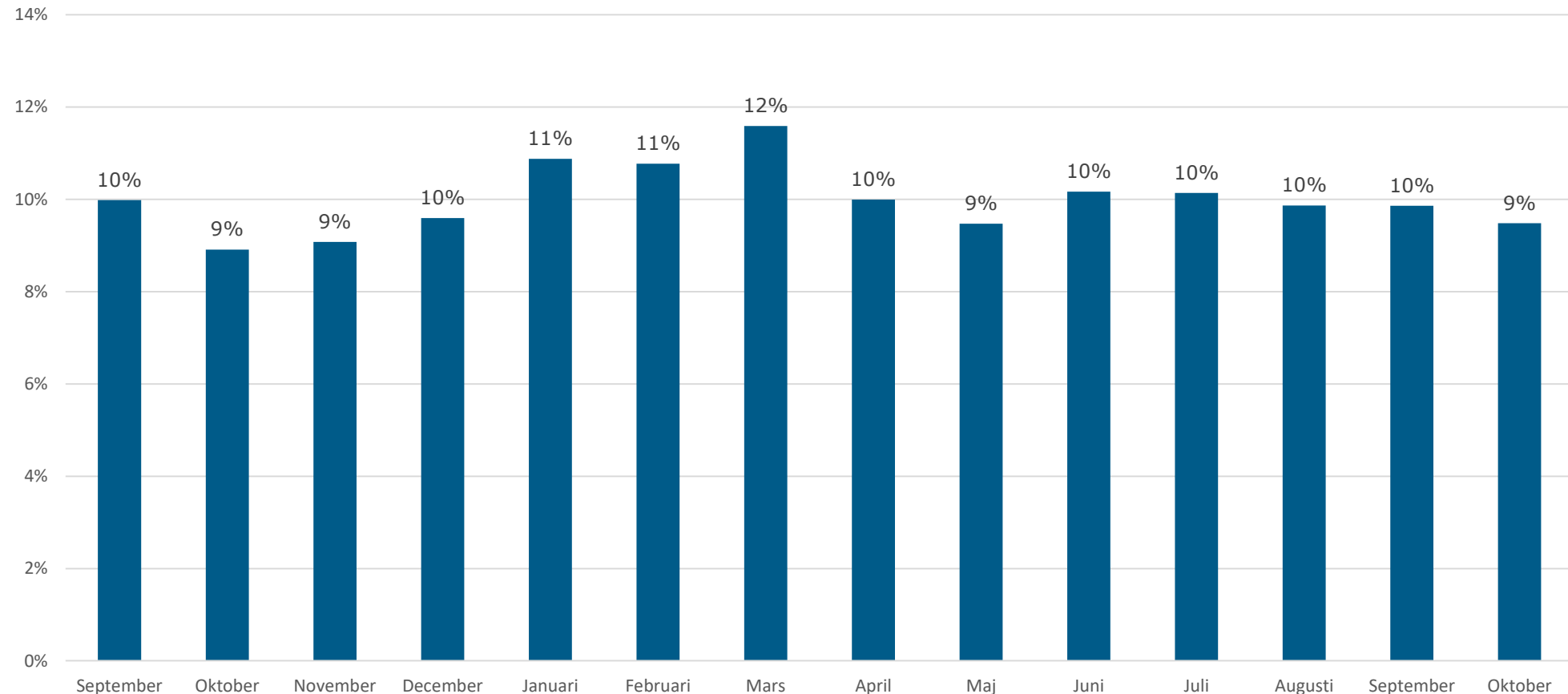
**Exempel:**  
Det gjordes **46** inskrivningsmeddelanden i SAMSA för patienter från **Orust**, under **oktober** månad.

Patienter från kommuner utanför VG är samlade under "X Fiktiv kommun". "X Ingen kommun" är slutenvårdsärende där kommunen ej deltagit.

**Notera:** Här visas alla inskrivningsmeddelanden som gjorts i SAMSA i månaderna **september** till **oktober**, oberoende av hur ärendet senare hanterades.

# Andel avslutade slutenvårdsärenden i SAMSA utan att utskrivningsklar eller utskrivningsmeddelande skickats

Avslutade slutenvårdsärenden utan Utskrivningsklar meddelande



Orsaken kan t.ex. vara bristande följsamhet till processen, den enskilde har tagit tillbaka sitt samtycke eller avlidit.

# Vårdtid som utskrivningsklar- per sjukhus

Vårdtid som Utskrivningsklar	Aug 2025	Sep 2025	Okt 2025	Total vårdtid SAMSA ärenden
				<b>Okt 2025</b>
Alingsås Lasarett	0,9	1,3	1,2	6 dagar
Kungälv Sjukhus	1,0	1,3	1,4	7 dagar
NU-sjukvården	1,0	1,4	1,3	7 dagar
Sahlgrenska Universitetssjukhus	1,3	1,3	1,5	8 dagar
Skaraborgs sjukhus	0,5	0,5	0,6	6 dagar
Södra Älvsborgs Sjukhus	0,7	0,6	0,6	6 dagar
<b>Hela regionen</b>	<b>1,0</b>	<b>1,1</b>	<b>1,1</b>	<b>7 dagar</b>

**Exempel:** För de patienter som vårdats på **Södra Älvsborgs sjukhus** och som skrevs ut under **oktober** månad, var antalet dagar som patienterna stannade på sjukhuset efter att de varit utskrivningsklara, i medeltal **0,6 kalenderdagar**.

För de patienter som varit inskrivna i slutenvården och där samverkan skett med kommun och/eller primärvård (= har hanterats i IT-tjänsten SAMSA) och som sedan skrivits ut från slutenvården under viss kalendermånad, beräknas medelvärdet av de dagar som patienten varit kvar på sjukhuset efter att Meddelande om utskrivningsklar skickats från sjukhuset. Samtliga ärenden i valt tidsintervall och för valda enheter ingår i beräkningen. De ärenden som har en negativ ledtid ingår i medelvärdet med noll dagar. Beräkningen har gjorts på samma sätt sedan november 2020.

**Total vårdtid SAMSA ärenden** visar median-värdet i kalenderdagar från inskrivning till utskrivning för "SAMSA-patienter", som skrevs ut i **oktober**.

## Vårdtid som utskrivningsklar- per sjukhus, **Somatik**

Vårdtid som Utskrivningsklar	Aug 2025	Sep 2025	Okt 2025	Total vårdtid SAMSA ärenden
				<b>Okt 2025</b>
Alingsås Lasarett	0,9	1,3	1,2	6 dagar
Kungälv Sjukhus	1,1	1,5	1,6	7 dagar
NU-sjukvården	1,1	1,4	1,4	7 dagar
Sahlgrenska Universitetssjukhus	1,5	1,4	1,7	8 dagar
Skaraborgs sjukhus	0,6	0,6	0,7	6 dagar
Södra Älvsborgs Sjukhus	0,7	0,7	0,7	6 dagar
<b>Hela regionen</b>	<b>1,1</b>	<b>1,2</b>	<b>1,2</b>	<b>7 dagar</b>

Vårdtid för de ärenden där patienten skrevs ut från en somatisk avdelning.

## Vårdtid som utskrivningsklar- per sjukhus, Psykiatri

Vårdtid som Utskrivningsklar	Aug 2025	Sep 2025	Okt 2025	Total vårdtid SAMSA ärenden
				<b>Okt 2025</b>
Alingsås Lasarett	-	-	-	-
Kungälv Sjukhus	0,1	0,3	0,2	9 dagar
NU-sjukvården	0,2	0,6	0,4	14 dagar
Sahlgrenska Universitetssjukhus	0,1	0,4	0,3	9 dagar
Skaraborgs sjukhus	0,1	0,2	0,1	4 dagar
Södra Älvsborgs Sjukhus	0,4	0,2	0,3	5 dagar
<b>Hela regionen</b>	<b>0,2</b>	<b>0,4</b>	<b>0,2</b>	<b>7 dagar</b>

Vårdtid för de ärenden där patienten skrevs ut från en psykiatrisk avdelning.

# Vårdtid som utskrivningsklar – per kommun

	Aug 2025	Sep 2025	Okt 2025
Ale	0,5	0,6	0,7
Alingsås	0,7	0,8	0,6
Bengtsfors	1,3	1,6	3,0
Bollebygd	0,6	0,6	0,7
Borås	0,9	0,7	0,6
Dals-Ed	0,9	1,0	1,4
Essunga	0,3	0,2	0,8
Falköping	0,7	0,8	0,9
Färgelanda	0,8	2,3	1,3
Grästorp	1,9	0,8	0,9
Gullspång	0,4	0,8	0,6
Göteborg	1,5	1,5	1,8
Götene	0,6	0,3	0,5
Herrljunga	0,8	0,9	0,9
Hjo	0,4	1,1	1,4
Härryda	0,8	1,0	1,3
Karlsborg	0,2	0,2	0,3
Kungälv	0,9	1,4	1,4
Lerum	0,9	2,0	2,0
Lidköping	0,6	0,6	0,5
Lilla Edet	0,7	1,8	0,8
Lysekil	1,9	1,5	1,7
Mariestad	0,7	0,4	0,5
Mark	0,6	0,7	0,7
Mellerud	1,3	1,1	0,8
Munkedal	1,0	1,6	1,6

	Aug 2025	Sep 2025	Okt 2025
Mölndal	0,9	0,5	0,8
Orust	0,1	0,3	0,5
Partille	1,1	0,7	0,7
Skara	0,6	0,9	0,4
Skövde	0,5	0,6	0,6
Sotenäs	1,8	1,4	1,2
Stenungsund	1,2	1,0	1,2
Strömstad	1,0	1,5	1,0
Svenljunga	0,6	0,9	1,5
Tanum	0,7	0,5	0,6
Tibro	0,6	0,9	0,7
Tidaholm	0,7	0,7	0,4
Tjörn	1,4	1,4	1,0
Tranemo	0,2	0,1	0,2
Trollhättan	1,0	1,6	1,5
Töreboda	0,3	0,1	0,1
Uddevalla	1,1	1,2	1,4
Ulricehamn	0,6	0,5	0,5
Vara	0,5	0,5	0,7
Vårgårda	0,5	0,2	0,7
Vänersborg	0,9	1,1	1,0
X Fiktiv kommun	0,0	0,0	0,1
X Ingen kommun	0,0	0,0	0,0
Åmål	1,5	4,5	2,4
Öckerö	0,5	1,0	1,1
<b>Totalt regionen</b>	<b>1,0</b>	<b>1,1</b>	<b>1,1</b>

## Exempel:

← För patienter från **Partille** som vårdats på sjukhus och som skrivits ut under **oktober** månad, var antalet dagar som patienterna varit kvar på sjukhuset efter att de blivit utskrivningsklara, i medeltal **0,7 kalenderdagar**.

Samtliga ärenden i valt tidsintervall och för valda enheter ingår i beräkningen. De ärenden som har en negativ ledtid ingår i medelvärdet med noll dagar. Beräkningen har gjorts på samma sätt sedan november 2020.

Patienter från kommuner utanför VG är samlade under X Fiktiv kommun. "X Ingen kommun" är slutenvårdsärende där kommunen ej deltagit.

**OBS!** Denna ledtid är **INTE** samma sak som medelvärdet av betalningsgrundande dagar, som är grund för faktureringen.

# Vårdtid som utskrivningsklar – per kommun, Somatik

Antal kalenderdagar (medelvärde)

	Aug 2025	Sep 2025	Okt 2025
Ale	0,6	0,6	0,8
Alingsås	0,8	0,8	0,6
Bengtstors	1,4	1,5	2,8
Bollebygd	0,6	0,6	0,7
Borås	0,9	0,7	0,5
Dals-Ed	0,8	1,0	1,4
Essunga	0,5	0,2	1,0
Falköping	0,8	0,9	1,0
Färgelanda	0,9	2,0	1,6
Grästorp	1,9	0,9	0,9
Gullspång	0,5	0,9	0,6
Göteborg	1,7	1,7	2,1
Götene	0,6	0,4	0,5
Herrljunga	0,8	1,0	1,0
Hjo	0,5	1,1	1,4
Härryda	0,8	1,1	1,5
Karlsborg	0,2	0,2	0,4
Kungälv	1,0	1,6	1,4
Lerum	0,9	2,2	2,2
Lidköping	0,6	0,6	0,6
Lilla Edet	0,7	1,8	0,8
Lysekil	1,8	1,5	1,7
Mariestad	0,8	0,4	0,6
Mark	0,5	0,8	0,8
Mellerud	1,4	1,1	0,9
Munkedal	1,2	1,6	1,6

	Aug 2025	Sep 2025	Okt 2025
Mölnadal	1,0	0,5	0,9
Orust	0,1	0,3	0,5
Partille	1,1	0,8	0,8
Skara	0,7	0,9	0,5
Skövde	0,6	0,7	0,6
Sotenäs	2,0	1,7	1,1
Stenungsund	1,4	1,2	1,4
Strömstad	1,2	1,6	1,1
Svenljunga	0,6	0,8	1,6
Tanum	0,8	0,6	0,6
Tibro	0,7	1,0	0,7
Tidaholm	0,8	0,6	0,5
Tjörn	1,5	1,7	1,1
Tranemo	0,2	0,2	0,2
Trollhättan	1,0	1,7	1,6
Töreboda	0,3	0,1	0,1
Uddevalla	1,1	1,3	1,5
Ulricehamn	0,6	0,5	0,5
Vara	0,5	0,6	0,8
Vårgårda	0,5	0,2	0,7
Vänersborg	1,0	1,1	1,1
X Fiktiv kommun	0,0	0,0	0,0
X Ingen kommun	0,0	0,0	0,0
Åmål	1,5	4,8	2,5
Öckerö	0,5	1,0	1,1
<b>Totalt regionen</b>	<b>1,1</b>	<b>1,2</b>	<b>1,2</b>

Samtliga ärenden i valt tidsintervall och för valda enheter ingår i beräkningen. De ärenden som har en negativ ledtid ingår i medelvärdet med noll dagar. Beräkningen har gjorts på samma sätt sedan november 2020.

Patienter från kommuner utanför VG är samlade under X Fiktiv kommun. "X Ingen kommun" är slutenvårdsärende där kommunen ej deltagit.

**OBS!** Denna ledtid är **INTE** samma sak som medelvärdet av betalningsgrundande dagar, som är grund för faktureringen.

# Vårdtid som utskrivningsklar – per kommun, Psykiatri

Antal kalenderdagar (medelvärde)

	Aug 2025	Sep 2025	Okt 2025
Ale	0,2	0,3	0,1
Alingsås	0,2	1,0	0,1
Bengtstors	*	*	*
Bollebygd	*	*	*
Borås	0,4	0,2	0,0
Dals-Ed	*	*	*
Essunga	0,0	*	*
Falköping	0,0	0,4	0,4
Färgelanda	*	*	*
Grästorp	*	*	*
Gullspång	*	*	*
Göteborg	0,1	0,5	0,0
Götene	*	0,0	0,0
Herrljunga	*	*	*
Hjo	*	*	*
Härryda	*	0,2	0,0
Karlsborg	*	*	*
Kungälv	0,1	0,4	0,0
Lerum	*	0,0	0,0
Lidköping	0,8	0,1	0,0
Lilla Edet	*	*	*
Lysekil	*	*	*
Mariestad	0,0	0,1	0,0
Mark	*	0,0	0,0
Mellerud	*	*	*
Munkedal	*	*	0,1

	Aug 2025	Sep 2025	Okt 2025
Mölndal	0,0	0,7	*
Orust	*	0,4	0,3
Partille	*	0,0	0,0
Skara	0,2	*	0,0
Skövde	0,2	0,1	*
Sotenäs	*	*	3,0
Stenungsund	0,1	0,1	*
Strömstad	*	*	0,0
Svenljunga	*	*	*
Tanum	*	*	*
Tibro	*	0,3	*
Tidaholm	0,0	*	0,0
Tjörn	*	0,0	*
Tranemo	*	0,0	0,0
Trollhättan	0,1	1,0	0,8
Töreboda	*	*	0,0
Uddevalla	0,4	0,6	*
Ulricehamn	0,0	*	0,0
Vara	*	0,2	*
Vårgårda	*	*	
Vänersborg	0,2	0,4	0,1
X Fiktiv kommun	0,0	0,0	*
X Ingen kommun	0,0	0,0	0,0
Åmål	*	*	1,3
Öckerö	*	*	0,0
<b>Totalt regionen</b>	<b>0,2</b>	<b>0,4</b>	<b>0,2</b>

## Notera:

Asterisk (\*) markerar att färre än 5 psykiatriärenden/patienter blev utskrivna under månaden eller att något felaktigt hanterat ärende påverkar ledtiden markant.

Blankt visar att det var noll ärenden.

Samtliga ärenden i valt tidsintervall och för valda enheter ingår i beräkningen. De ärenden som har en negativ ledtid ingår i medelvärdet med noll dagar. Beräkningen har gjorts på samma sätt sedan november 2020.

Patienter från kommuner utanför VG är samlade under X Fiktiv kommun. "X Ingen kommun" är slutenvårdsärende där kommunen ej deltagit.

**OBS!** Denna ledtid är **INTE** samma sak som medelvärdet av betalningsgrundande dagar, som är grund för faktureringen.

# Andel patienter(%) som skrivits ut från slutenvården den dag de blir utskrivningsklara, augusti-oktober 2025

Slutenvårdsärenden i SAMSA	Aug 2025	Sep 2025	Okt 2025
Alingsås Lasarett	55 %	55 %	58 %
Kungälv Sjukhus	63 %	61 %	60 %
NU-sjukvården	55 %	49 %	50 %
Sahlgrenska Universitetssjukhus	61 %	65 %	63 %
Skaraborgs sjukhus	70 %	69 %	70 %
Södra Älvsborgs Sjukhus	65 %	66 %	65 %
<b>Hela regionen</b>	<b>62 %</b>	<b>62 %</b>	<b>62 %</b>

Exempel: 50% av patienterna som vårdats inom **NU-sjukvården** skrevs ut från slutenvården samma dag som de blev utskrivningsklara, under **oktober** månad.

En målsättning med den nya lagen och överenskommelsen i VG är att patienterna ska kunna skrivas ut från slutenvården samma dag som de blivit utskrivningsklara.

För att mäta följsamheten till detta mål beräknas här andelen av de patienter som varit inskrivna vid visst sjukhus, som kunnat skrivas ut från slutenvården samma dag som de blivit utskrivningsklara.

Relaterat till antal slutenvårdstillfällen som hanteras i IT-tjänsten SAMSA.

De ärenden som har en negativ ledtid ingår i beräkning medelvärde med noll dagar samt räknas med som

ärenden där patienten anses ha gått hem samma dag som utskrivningsklar. Beräkningen har gjorts på detta vis sedan november 2020

# Andel patienter(%) som skrivits ut från slutenvården den dag de blir utskrivningsklara, augusti-oktober 2025, **Somatik**

Slutenvårdsärenden i SAMSA	Aug 2025	Sep 2025	Okt 2025
Alingsås Lasarett	55 %	55 %	58 %
Kungälv Sjukhus	57 %	56 %	53 %
NU-sjukvården	51 %	44 %	45 %
Sahlgrenska Universitetssjukhus	57 %	62 %	59 %
Skaraborgs sjukhus	66 %	66 %	66 %
Södra Älvsborgs Sjukhus	64 %	64 %	64 %
<b>Hela regionen</b>	<b>58%</b>	<b>59%</b>	<b>58 %</b>

De ärenden där patienten skrevs ut från en somatisk avdelning.

# Andel patienter(%) som skrivits ut från slutenvården den dag de blir utskrivningsklara, augusti-oktober 2025, Psykiatri

Slutenvårdsärenden i SAMSA	Aug 2025	Sep 2025	Okt 2025
Alingsås Lasarett	-	-	-
Kungälv Sjukhus	90 %	89 %	92 %
NU-sjukvården	89 %	79 %	88 %
Sahlgrenska Universitetssjukhus	95 %	91 %	91 %
Skaraborgs sjukhus	92 %	88 %	92 %
Södra Älvsborgs Sjukhus	82 %	91 %	85 %
<b>Hela regionen</b>	<b>91 %</b>	<b>88 %</b>	<b>90 %</b>

De ärenden där patienten skrevs ut från en psykiatrisk avdelning.

# Andel patienter(%) som skrivits ut från slutenvården den dag de blir utskrivningsklara, augusti-oktober 2025

Slutenvårdsärenden i SAMSA	Aug 2025	Sep 2025	Okt 2025
Ale	69 %	71 %	65 %
Alingsås	60 %	63 %	70 %
Bengtstors	44 %	52 %	37 %
Bollebygd	50 %	59 %	43 %
Borås	62 %	67 %	70 %
Dals-Ed	62 %	57 %	22 %
Essunga	73 %	89 %	75 %
Falköping	64 %	64 %	49 %
Färgelanda	71 %	30 %	39 %
Grästorp	43 %	57 %	60 %
Gullspång	74 %	53 %	60 %
Göteborg	60 %	63 %	61 %
Götene	60 %	77 %	65 %
Herrljunga	57 %	61 %	50 %
Hjo	59 %	56 %	75 %
Härryda	76 %	60 %	53 %
Karlsborg	85 %	83 %	73 %
Kungälv	65 %	61 %	59 %
Lerum	62 %	52 %	46 %
Lidköping	70 %	68 %	65 %
Lilla Edet	61 %	39 %	52 %
Lysekil	42 %	44 %	47 %
Mariestad	60 %	69 %	68 %
Mark	68 %	59 %	55 %
Mellerud	48 %	42 %	54 %
Munkedal	55 %	24 %	35 %

Slutenvårdsärenden i SAMSA	Aug 2025	Sep 2025	Okt 2025
Mölnadal	54 %	68 %	60 %
Orust	92 %	77 %	63 %
Partille	55 %	64 %	65 %
Skara	57 %	57 %	69 %
Skövde	65 %	65 %	74 %
Sotenäs	59 %	52 %	54 %
Stenungsund	58 %	61 %	60 %
Strömstad	42 %	41 %	51 %
Svenljunga	65 %	56 %	45 %
Tanum	55 %	64 %	70 %
Tibro	67 %	52 %	64 %
Tidaholm	68 %	63 %	72 %
Tjörn	58 %	61 %	63 %
Tranemo	85 %	89 %	93 %
Trollhättan	56 %	42 %	46 %
Töreboda	83 %	88 %	91 %
Uddevalla	50 %	50 %	49 %
Ulricehamn	67 %	66 %	68 %
Vara	74 %	65 %	63 %
Vårgårda	58 %	77 %	67 %
Vänersborg	54 %	54 %	44 %
X Fiktiv kommun	100 %	100 %	96 %
X Ingen kommun	100 %	99 %	98 %
Åmål	53 %	32 %	48 %
Öckerö	55 %	63 %	41 %
<b>Hela regionen</b>	<b>62 %</b>	<b>62 %</b>	<b>62 %</b>

Exempel: 74% av patienterna från Skövde skrevs ut från slutenvården samma dag som de blev utskrivningsklara, under oktober månad.

# Andel patienter(%) som skrivits ut från slutenvården den dag de blir utskrivningsklara, augusti-oktober 2025, Somatik

Slutenvårdsärenden i SAMSA	Aug 2025	Sep 2025	Okt 2025
Ale	64 %	64 %	60 %
Alingsås	58 %	62 %	69 %
Bengtstors	42 %	52 %	38 %
Bollebygd	50 %	59 %	43 %
Borås	61 %	66 %	70 %
Dals-Ed	58 %	57 %	22 %
Essunga	63 %	89 %	69 %
Falköping	57 %	60 %	45 %
Färgelanda	64 %	24 %	25 %
Grästorp	43 %	54 %	60 %
Gullspång	71 %	47 %	54 %
Göteborg	55 %	59 %	57 %
Götene	58 %	73 %	63 %
Herrljunga	57 %	60 %	46 %
Hjo	59 %	56 %	74 %
Härryda	75 %	58 %	48 %
Karlsborg	84 %	83 %	71 %
Kungälv	61 %	56 %	58 %
Lerum	61 %	47 %	42 %
Lidköping	71 %	64 %	59 %
Lilla Edet	62 %	39 %	48 %
Lysekil	44 %	46 %	47 %
Mariestad	55 %	67 %	65 %
Mark	67 %	57 %	55 %
Mellerud	44 %	42 %	50 %
Munkedal	50 %	20 %	35 %

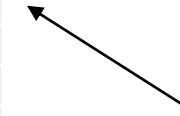
Slutenvårdsärenden i SAMSA	Aug 2025	Sep 2025	Okt 2025
Mölndal	51 %	68 %	58 %
Orust	91 %	77 %	63 %
Partille	54 %	60 %	63 %
Skara	53 %	58 %	64 %
Skövde	63 %	61 %	73 %
Sotenäs	56 %	45 %	56 %
Stenungsund	50 %	56 %	54 %
Strömstad	35 %	36 %	48 %
Svenljunga	64 %	54 %	43 %
Tanum	50 %	58 %	69 %
Tibro	63 %	50 %	63 %
Tidaholm	61 %	62 %	68 %
Tjörn	56 %	55 %	54 %
Tranemo	84 %	88 %	92 %
Trollhättan	53 %	41 %	43 %
Töreboda	82 %	86 %	90 %
Uddevalla	47 %	46 %	46 %
Ulricehamn	64 %	64 %	67 %
Vara	74 %	63 %	60 %
Vårgårda	58 %	77 %	67 %
Vänersborg	50 %	51 %	39 %
X Fiktiv kommun	100 %	100 %	100 %
X Ingen kommun	100 %	100 %	97 %
Åmål	53 %	31 %	46 %
Öckerö	50 %	63 %	38 %
<b>Hela regionen</b>	<b>58 %</b>	<b>59 %</b>	<b>58 %</b>

Exempel: För Skövde skrevs 73% av patienter ut samma dag som de var utskrivningsklara i oktober, inom somatik.

# Andel patienter(%) som skrivits ut från slutenvården den dag de blir utskrivningsklara, augusti-oktober 2025, Psykiatri

Slutenvårdsärenden i SAMSA	Aug 2025	Sep 2025	Okt 2025
Ale	13/16	13/15	8/9
Alingsås	4/5	4/5	7/8
Bengtstors	*	*	*
Bollebygd			
Borås	16/20	8/10	10/14
Dals-Ed	*		
Essunga	5/5		*
Falköping	13/13	10/12	9/13
Färgelanda	*	*	6/8
Grästorp		*	
Gullspång	*	*	*
Göteborg	106/112	114/125	115/125
Götene	*	5/5	*
Herrljunga		*	*
Hjo	*		*
Härryda	*	4/5	7/9
Karlsborg	*		*
Kungälv	13/15	14/16	8/12
Lerum	*	7/7	6/6
Lidköping	9/13	9/10	16/16
Lilla Edet	*		*
Lysekil	*	*	
Mariestad	6/6	8/9	11/13
Mark	*	5/5	*
Mellerud	*		*
Munkedal	*	*	

Slutenvårdsärenden i SAMSA	Aug 2025	Sep 2025	Okt 2025
Mölndal	6/6	5/7	8/10
Orust	*	4/5	*
Partille	*	6/6	5/5
Skara	7/10	*	7/7
Skövde	10/13	19/21	18/22
Sotenäs	*	*	*
Stenungsund	10/11	8/9	10/10
Strömstad	*	*	*
Svenljunga	*	*	*
Tanum	*	*	*
Tibro	*	4/7	3/5
Tidaholm	5/5	*	6/6
Tjörn	*	6/6	7/7
Tranemo	*	7/7	*
Trollhättan	7/8	4/7	9/12
Töreboda	*	*	*
Uddevalla	8/10	11/14	8/10
Ulricehamn	6/6	*	*
Vara		4/6	5/6
Vårgårda			
Vänersborg	7/10	9/12	7/8
X Fiktiv kommun	9/9	14/14	17/18
X Ingen kommun	43/43	37/39	72/72
Åmål	*	*	*
Öckerö	*		*
<b>Hela regionen</b>	<b>352/387</b> 91 %	<b>378/431</b> 88 %	<b>427/473</b> 90 %



**Exempel:** För **Skövde** skrevs **18 av 22** patienter ut samma dag som de var utskrivningsklara i **oktober**, inom psykiatrin.

**Notera:** Asterisk (\*) markerar att färre än 5 psykiatri ärenden/patienter blev utskrivna under månaden.

Blankt visar att det var noll ärenden.

# Andel patienter(%) som skrivits ut från slutenvården där Meddelande om utskrivningsklar skickats efter hemgång.

Andel ärenden med negativ ledtid Utskrivningsklar-Utskrivning

Sjukhus	Aug 2025	Sep 2025	Okt 2025
Alingsås Lasarett	4%	1%	3%
Kungälv Sjukhus	12%	11%	13%
NU-sjukvården	6%	5%	7%
Sahlgrenska Universitetssjukhuset	13%	12%	10%
Skaraborgs sjukhus	6%	5%	4%
Södra Älvsborgs Sjukhus	5%	4%	4%
<b>Totalt</b>	<b>8%</b>	<b>8%</b>	<b>7%</b>

←  
**Exempel:** I 7% av de slutenvårdsärenden som hanterats i SAMSA av **NU-sjukvården** i **oktober**, har patienten skrivits ut från slutenvården innan Meddelande om utskrivningsklar skickats.

Vid framräkning av medelvärde för "Vårdtid som utskrivningsklar" framkom att ett antal slutenvårdsärenden har negativ ledtid, dvs. patienten har skrivits ut från slutenvården innan Meddelande om utskrivningsklar skickats. Detta meddelande har skickats i efterhand, efter att patienten skrivits ut från slutenvården. Detta blir ett mått på följsamheten till processen, inga patienter borde skrivas ut utan att de samverkande parterna meddelats att patienten är utskrivningsklar.

# Antal inskrivningar ställt mot antal unika patienter

Antal Inskrivningar i SAMSA IT-tjänst ställt mot antal unika patienter i dessa ärenden, per tvåmånadersperiod.  
Angett som andel (%) fler Inskrivningar än antal unika patienter.

Sjukhus	Juli-Aug 2025	Aug-Sep 2025	Sep-Okt 2025
Alingsås Lasarett	13%	12%	14%
Kungälv Sjukhus	11%	12%	13%
NU-sjukvården	12%	11%	13%
Sahlgrenska Universitetssjukhuset	12%	11%	11%
Skaraborgs sjukhus	15%	14%	14%
Södra Älvsborgs Sjukhus	15%	14%	15%
<b>Totalt</b>	<b>14%</b>	<b>13%</b>	<b>13%</b>

**Exempel: 13%** fler Inskrivningar i SAMSA än antal unika patienter hanterades i SAMSA för **Kungälv sjukhus** under perioden **september-oktober**.  
Här räknas antal inskrivningar, oberoende av hur ärendena senare hanteras.

Andel patienter som haft ett slutenvårdsärende i SAMSA IT-tjänst mer än en gång per en tvåmånadersperiod.

Antal inskrivningar räknas oberoende av hur ärendena senare hanteras.

# Antal inskrivningar ställt mot antal unika patienter

Antal Inskrivningar i SAMSA IT-tjänst ställt mot antal unika patienter i dessa ärenden, per tvåmånadersperiod.  
Angett som andel (%) fler Inskrivningar än antal unika patienter.

Slutenvårdsärenden i SAMSA	Juli-Aug 2025	Aug-Sep 2025	Sep-Okt 2025
Ale	9%	9%	9%
Alingsås	13%	17%	15%
Bengtsfors	10%	11%	8%
Bollebygd	15%	7%	7%
Borås	16%	15%	14%
Dals-Ed	13%	5%	15%
Essunga	25%	15%	13%
Falköping	11%	14%	9%
Färgelanda	8%	12%	16%
Grästorp	9%	0%	12%
Gullspång	16%	17%	14%
Göteborg	13%	12%	12%
Götene	17%	7%	13%
Herrljunga	13%	12%	14%
Hjo	19%	17%	12%
Härryda	10%	9%	9%
Karlsborg	12%	9%	15%
Kungälv	13%	13%	13%
Lerum	18%	13%	14%
Lidköping	13%	10%	14%
Lilla Edet	22%	22%	16%
Lysekil	16%	10%	12%
Mariestad	14%	14%	13%
Mark	12%	16%	15%
Mellerud	21%	4%	13%
Munkedal	8%	8%	15%

Slutenvårdsärenden i SAMSA	Juli-Aug 2025	Aug-Sep 2025	Sep-Okt 2025
Mölndal	13%	13%	12%
Orust	13%	17%	16%
Partille	11%	14%	14%
Skara	12%	11%	12%
Skövde	17%	18%	19%
Sotenäs	8%	7%	5%
Stenungsund	11%	12%	18%
Strömstad	10%	2%	6%
Svenljunga	16%	13%	14%
Tanum	18%	5%	11%
Tibro	16%	12%	21%
Tidaholm	17%	18%	19%
Tjörn	11%	15%	19%
Tranemo	5%	18%	26%
Trollhättan	9%	13%	14%
Töreboda	26%	18%	2%
Uddevalla	12%	15%	14%
Ulricehamn	18%	16%	18%
Vara	9%	12%	15%
Vårgårda	8%	13%	19%
Vänersborg	13%	13%	13%
X Fiktiv kommun	5%	0%	4%
X Ingen kommun	5%	6%	5%
Åmål	13%	9%	5%
Öckerö	7%	11%	6%
<b>Hela regionen</b>	<b>14%</b>	<b>13%</b>	<b>13%</b>

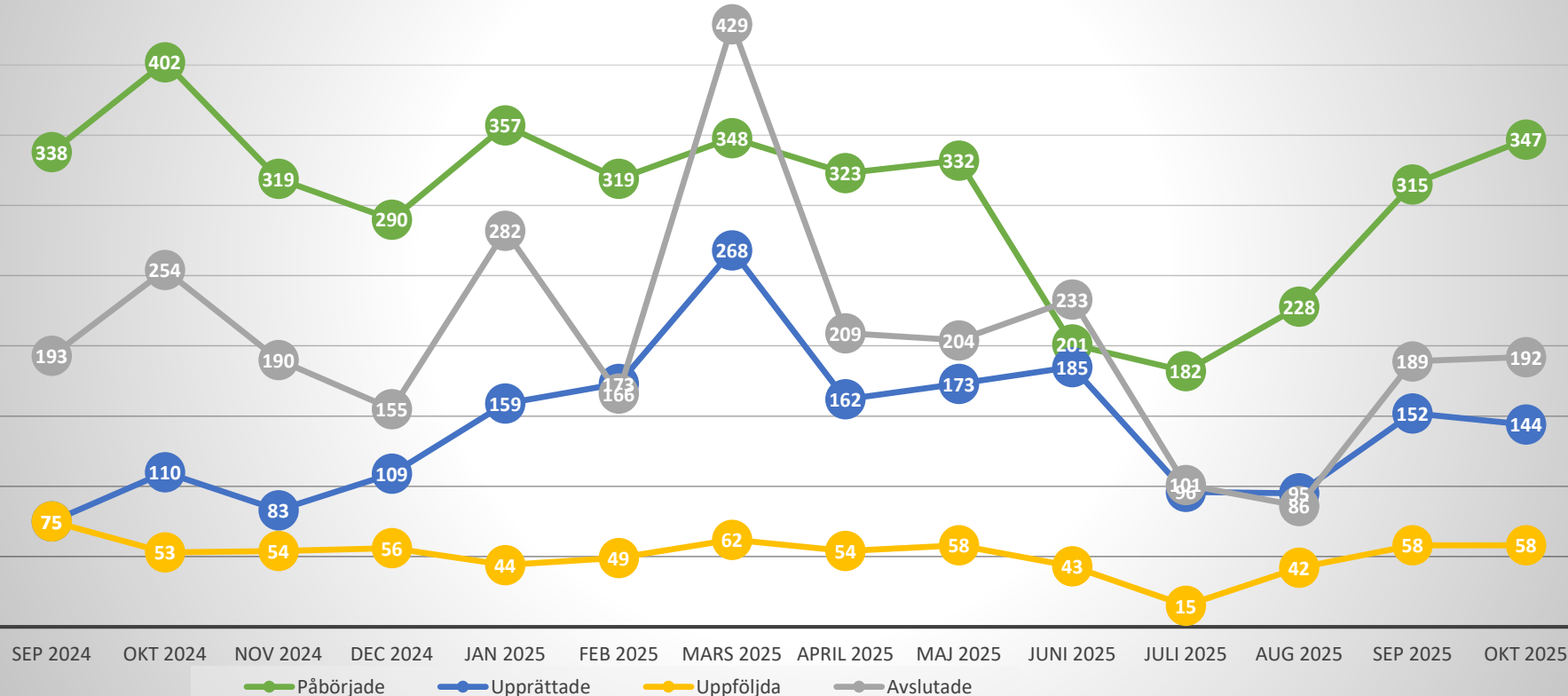
Andel patienter som haft ett slutenvårdsärende i SAMSA IT-tjänst mer än en gång per en tvåmånadersperiod.

Antal inskrivningar räknas oberoende av hur ärendena senare hanteras.

# Samordnad individuell plan (SIP)- Totalt antal hanterade SIP i SAMSA

Antal SIP som registrerats som påbörjade, upprättade, uppföljda eller avslutade i SAMSA under månaden.

## SIP statistik ur SAMSA



### Förklaring av Status på SIP i SAMSA

#### Påbörjade:

Antal SIP som första gången skapats/sparats=påbörjats under respektive månad.

#### Upprättad:

SIP har markerats med status Upprättad. Enbart en version av SIP för en patient kan ha denna status.

#### Uppföljd:

SIP har markerats med status Uppföljd. Kan enbart göras efter att en SIP blivit Upprättad. Flera versioner av en SIP kan ha status Uppföljd. Har en SIP flera versioner med status Uppföljd samma månad, räknas den bara en gång här.

#### Avslutad:

SIP kan avslutas, om den enskilde inte längre lämnar sitt samtycke, eller om inget samordningsbehov längre föreligger.

Samma SIP kan under månaden ha både blivit påbörjad, upprättad, uppföljd och/ eller avslutad. Då räknas den med en gång för varje status.

**Exempel: 144 SIPar Upprättades i SAMSA i oktober.**

Omfattar alla SIP oavsett om de är kopplade till ett slutenvårdsärende eller inte. Statistiken visar enbart de SIP som hanterats i SAMSA IT-tjänst

# Samordnad individuell plan (SIP)- oktober 2025

Per sjukhus	Påbörjade	Upprättade	Uppföljda	Avslutade
Alingsås Lasarett	1	0	0	0
Kungälv Sjukhus	2	1	0	1
NU-sjukvården	25	10	7	14
Sahlgrenska Universitetssjukhus	58	17	14	25
Skaraborgs sjukhus	18	7	4	8
Södra Älvsborgs Sjukhus	30	12	5	15
<b>Totalt sjukhus</b>	<b>134</b>	<b>47</b>	<b>30</b>	<b>63</b>

Förklaring av status på SIP, se bild 26.

Samma SIP kan under månaden ha både blivit påbörjad, upprättad, uppföljd och/ eller avslutad. Då räknas den med en gång för varje status.

Omfattar alla SIP oavsett om de är kopplade till ett slutenvårdsärende eller inte.

Statistiken visar enbart de SIP som hanterats i SAMSA IT-tjänst.

Per delregion, utifrån primärvårdsdeltagande	Påbörjade	Upprättade	Uppföljda	Avslutade
Fyrbodalen	40	33	19	36
Göteborgsområdet	92	47	13	50
SAMLA	11	4	1	5
SIMBA	6	2	1	1
Skaraborg	65	12	2	37
Södra Älvsborg	27	21	6	26
X Fiktiv vårdcentral utanför VGR	0	0	0	0
<b>Totalt Primärvård</b>	<b>241</b>	<b>119</b>	<b>42</b>	<b>155</b>

**Exempel: Primärvården inom Fyrbodalen har varit part i 33 upprättade SIPar under oktober i SAMSA**

# Samordnad individuell plan (SIP)- oktober 2025

Kommun	Ale	Alingsås	Bengtfors	Bollebygd	Borås	Dals-Ed	Essunga	Falköping	Färgelanda	Grästorp	Gullspång	Göteborg	Götene	Herrljunga	Hjo	Härryda	Karlsborg	Kungälv	Lerum	Lidköping	Lilla Edet	Lysekil	Mariestad	Mark	Mellerud
Påbörjade	2	6	5	7	27	0	0	8	2	0	0	112	1	0	1	2	0	5	6	1	1	1	3	5	5
Upprättade	1	3	1	2	8	0	0	2	0	0	0	47	2	0	0	0	0	2	2	0	0	0	0	5	1
Uppföljda	0	0	1	0	5	0	0	2	0	0	0	18	0	0	0	0	0	0	1	0	0	0	1	1	1
Avslutade	0	5	2	3	12	0	0	7	0	0	2	48	18	0	0	0	0	1	1	1	0	1	2	11	3

Kommun	Munkedal	Mölndal	Orust	Partille	Skara	Skövde	Sotenäs	Stenungsund	Strömstad	Svenljunga	Tanum	Tibro	Tidaholm	Tjörn	Tranemo	Trollhättan	Töreboda	Udevalla	Ulricehamn	Vara	Vårgårda	Vänersborg	Kommun utanför VG	Åmål	Öckerö
Påbörjade	1	4	2	4	4	39	1	0	2	3	5	3	1	1	2	7	11	11	5	2	3	6	0	0	9
Upprättade	1	2	2	3	2	7	0	0	2	3	11	1	0	0	1	4	0	8	4	2	0	3	0	0	4
Uppföljda	1	1	5	3	0	1	0	0	0	2	6	0	0	0	0	2	0	0	0	0	0	4	0	0	3
Avslutade	2	2	2	12	1	8	1	0	1	2	12	2	0	0	2	1	0	6	4	1	0	4	0	0	1

	Påbörjade	Upprättade	Uppföljda	Avslutade
<b>Totalt kommun</b>	<b>326</b>	<b>136</b>	<b>58</b>	<b>181</b>

Exempel: Öckerö kommun har varit part i 4 upprättade SIPar under oktober i SAMSA

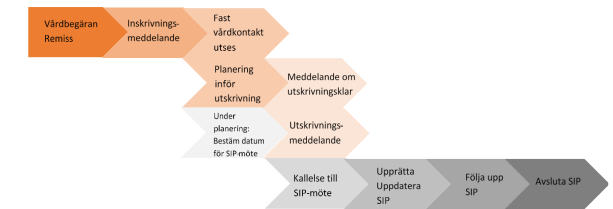


Omfattar alla SIP oavsett om de är kopplade till ett slutenvårdsärende eller inte. Statistiken visar enbart de SIP som hanterats i SAMSA IT-tjänst. Samma SIP kan under månaden ha både blivit påbörjad, upprättad, uppföljd och/ eller avslutad. Då räknas den med en gång för varje status. Förklaring av status på SIP, se bild 26.

# Antal bokade SIP-möten

	2025 Feb	2025 Mars	2025 April	2025 Maj	2025 Juni	2025 Juli	2025 Aug	2025 Sep	2025 Okt
Antal bokade SIP-möte kopplat till slutenvårdstillfälle, mötet <b>före utskrivning</b> från sjukhus	22	13	15	12	12	11	9	16	14
Antal bokade SIP-möte kopplat till slutenvårdstillfälle, mötet <b>efter utskrivning</b> från sjukhus	131	143	129	126	108	89	108	123	106
Antal bokade SIP-möten <b>utan koppling till slutenvårdstillfälle</b>	519	555	483	580	456	163	336	566	487

Process *med* behov av samordning efter utskrivning



**Exempel:**

Antal **SIP möten** (som hanterades i SAMSA) utan koppling till slutenvårdstillfälle var **487** under **oktober** månad.

# Antal bokade Planeringsmöten

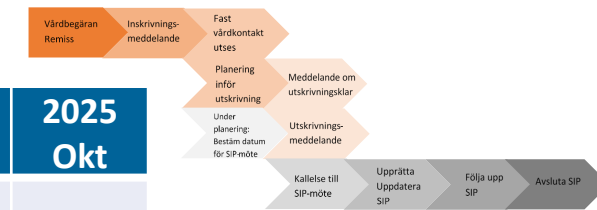
	2025 Feb	2025 Mars	2025 April	2025 Maj	2025 Juni	2025 Juli	2025 Aug	2025 Sep	2025 Okt
Alingsås Lasarett	83	92	71	98	95	96	71	78	77
Kungälv Sjukhus	89	114	101	105	83	88	27	89	91
NU-sjukvården	162	174	144	173	174	166	103	184	161
Sahlgrenska									
Universitetssjukhuset	471	496	441	486	480	475	354	474	471
Skaraborgs sjukhus	283	259	285	268	259	240	211	248	301
Södra Älvsborgs Sjukhus	17	8	9	9	11	17	12	13	8
<b>Totalt</b>	<b>1045</b>	<b>1140</b>	<b>1031</b>	<b>1134</b>	<b>1096</b>	<b>1080</b>	<b>971</b>	<b>1078</b>	<b>1103</b>

**1103 Planeringsmöten** bokades under **oktober** månad i SAMSA.

Planeringsmöte hålls på sjukhus eller som online-möte för den kortsiktiga planering inför hemgång.

# Antal bokade distans SIP-möten

Process med behov av samordning efter utskrivning



	2025 Feb	2025 Mars	2025 April	2025 Maj	2025 Juni	2025 Juli	2025 Aug	2025 Sep	2025 Okt
Antal bokade SIP-möte kopplat till slutenvårdstillfälle, mötet <b>före utskrivning</b> från sjukhus									
Online	19	10	11	11	10	8	8	12	9
Antal bokade SIP-möte kopplat till slutenvårdstillfälle, mötet <b>efter utskrivning</b> från sjukhus									
Online	66	65	62	56	62	54	60	80	68
Antal bokade SIP-möten <b>utan koppling till slutenvårdstillfälle</b>									
Online	243	257	242	261	219	91	186	288	265

**Exempel:**

Av totalt **487** SIP-möten utan koppling till slutenvårdstillfälle (se föregående sida) var **265** Online.

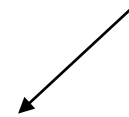


# Antal bokade distans Planeringsmöten

	2025 Feb	2025 Mars	2025 April	2025 Maj	2025 Juni	2025 Juli	2025 Aug	2025 Sep	2025 Okt
Alingsås Lasarett	83	92	71	98	95	96	71	78	77
Kungälv Sjukhus	89	113	101	104	83	88	27	89	91
NU-sjukvården	161	174	144	173	174	166	103	184	161
Sahlgrenska									
Universitetssjukhuset	470	494	441	481	477	474	354	469	470
Skaraborgs sjukhus	283	251	285	266	257	238	210	246	298
Södra Älvsborgs Sjukhus	17	7	9	7	11	17	12	12	7
<b>Totalt</b>	<b>1038</b>	<b>1128</b>	<b>1022</b>	<b>1124</b>	<b>1091</b>	<b>1077</b>	<b>968</b>	<b>1069</b>	<b>1098</b>
	<b>(99%)</b>	<b>(99%)</b>	<b>(99%)</b>	<b>(99%)</b>	<b>(100%)</b>	<b>(100%)</b>	<b>(100%)</b>	<b>(99%)</b>	<b>(100%)</b>

**Exempel:** 100% av **Planeringsmöten** bokades som **Online-möten** under **oktober** månad, få SIP-möten.

Av totalt **1103** planeringsmöten (se föregående sida) var **1098** Online.

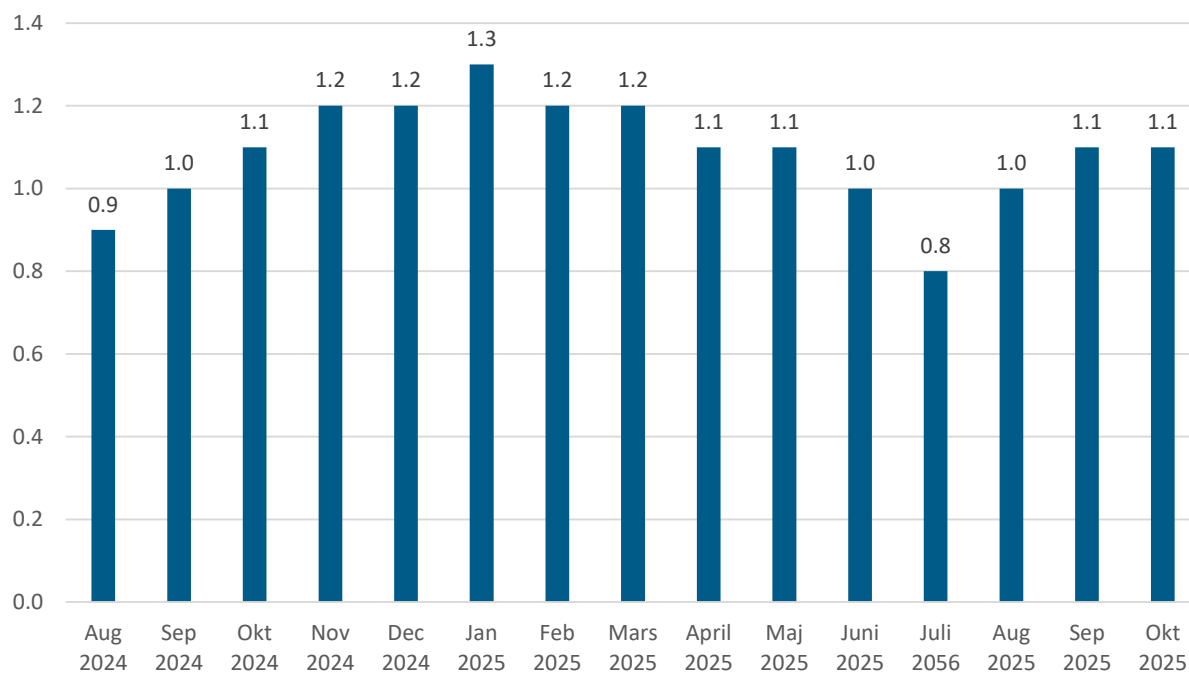


Antal Online möten = antal möten som bokats i IT-tjänsten SAMSA, som Distansmöte online eller Distansmöte via telefon. Därmed inte sagt att dessa möten är genomförda. Möten kan även ha hållits men aldrig registrerats i SAMSA. SIP kopplas till slutenvårdstillfälle om SIP skapas eller uppdateras eller om SIP-möte bokas samtidigt som det pågår ett slutenvårdstillfälle.

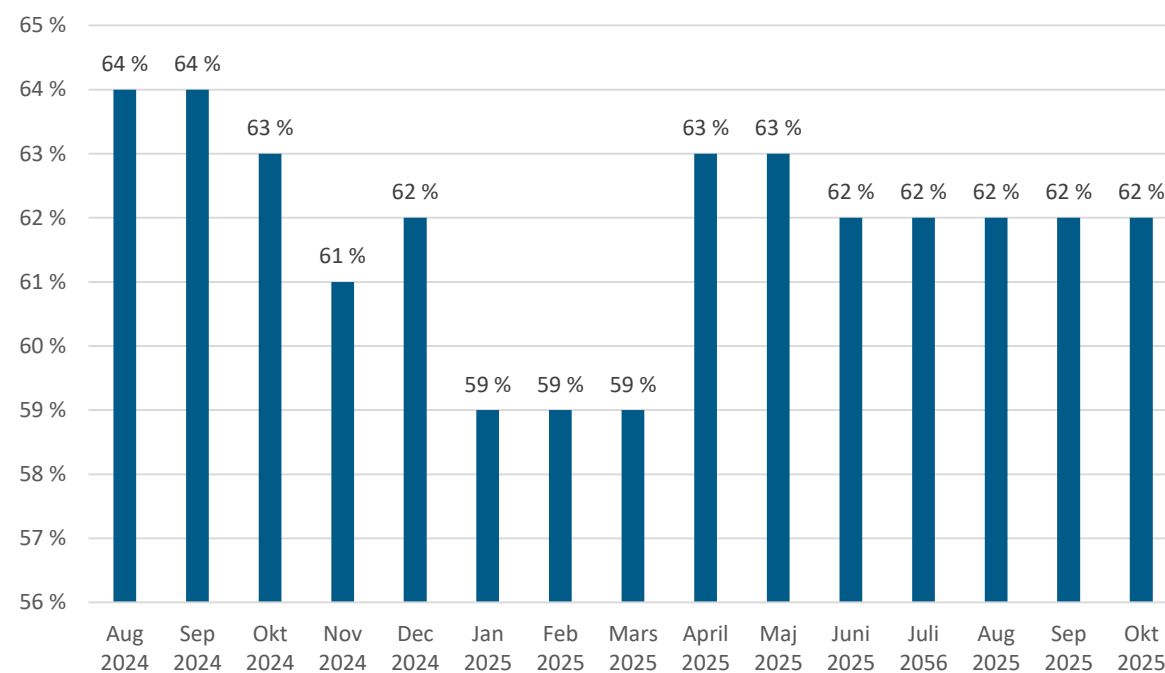
# Summering

Indikatorer för processen Samverkan vid in- och utskrivning i sluten hälso- och sjukvård

Vårdtid som utskrivningsklar (medelvärde av kalenderdagar)



Andel patienter(%) som skrivits ut från slutenvården den dag de blir utskrivningsklara.



# Tack!

Frågor ställs till [info.samsa@vgregion.se](mailto:info.samsa@vgregion.se)



Gemensam information- och tjänstesamordning  
49 kommuner i Västra Götaland och  
Västra Götalandsregionen i samverkan