

# Indikatorer för processuppföljning September 2025

Överenskommelse mellan Västra Götalands kommuner och Västra Götalandsregionen om samverkan vid in- och utskrivning från slutna hälso- och sjukvård samt Riktlinje för samordnad individuell plan (SIP) i Västra Götaland.



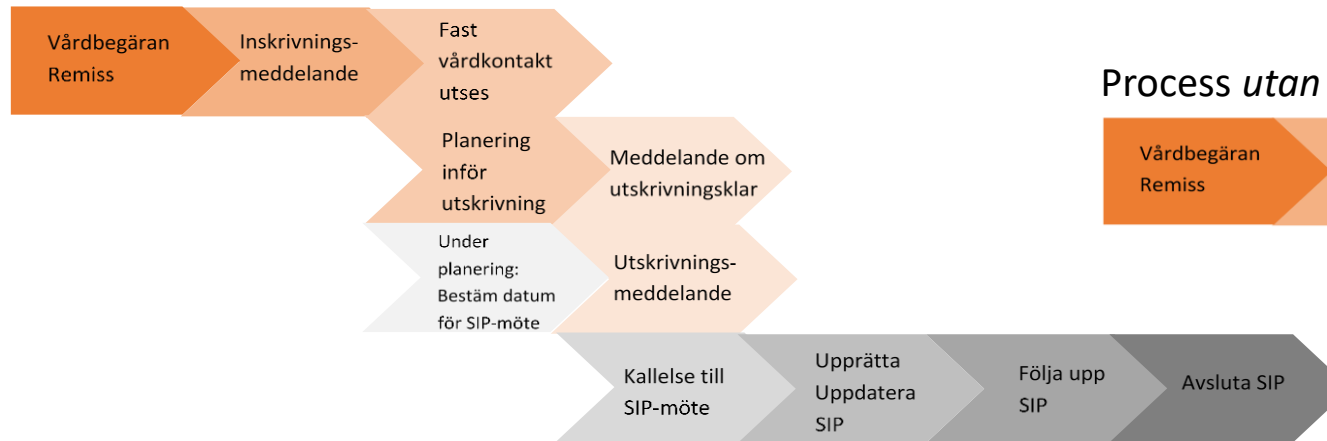
Gemensam information- och tjänstesamordning  
49 kommuner i Västra Götaland och  
Västra Götalandsregionen i samverkan

# Gemensam målsättning

- Stärka den enskildes rätt till en trygg och effektiv utskrivning
- Arbetet ska vara tillitsskapande och utgå ifrån den enskildes behov
- Personer som inte längre har behov av slutenvårdens resurser ska omgående kunna skrivas ut därifrån, på ett tryggt och säkert sätt
- Antalet dagar som enskilda är kvar inom slutenvården efter att de bedömts som utskrivningsklara ska minska
- De personer som efter utskrivning har behov insatser från båda huvudmännen ska erbjudas en SIP
- Stödja och utveckla arbetet med SIP i Västra Götaland, för att tillse att alla personer med behov av en SIP erbjuds att sådan upprättas.

# Processbilder

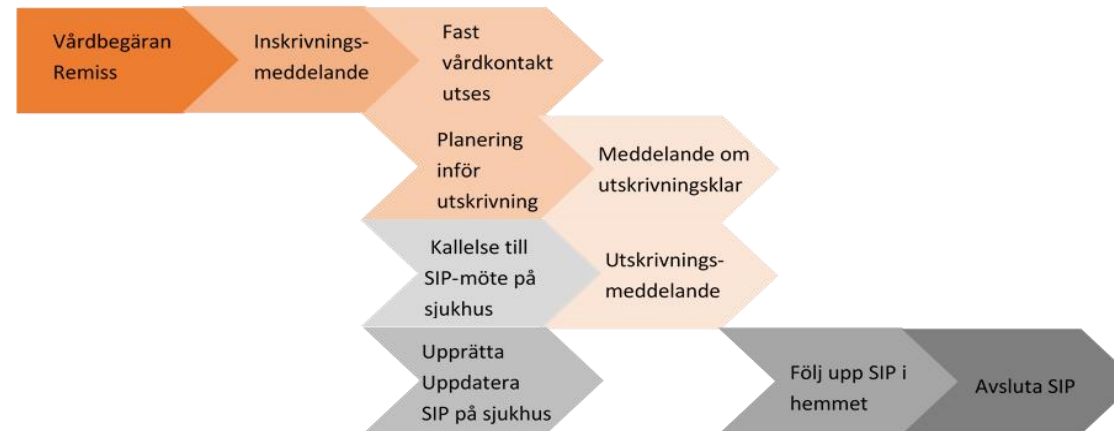
## Process *med* behov av samordning efter utskriv



## Process *utan* behov av samordning efter utskriv



## Process med behov av samordning efter utskriv där SIP görs på sjukhus



# Innehåll

[Antal inskrivningar i SAMSA](#)

[Andel avslutade slutenvårdsärenden i SAMSA utan att utskrivningsklar eller utskrivningsmeddelande skickats](#)

[Vårdtid som utskrivningsklar](#)

[Total vårdtid SAMSA ärenden](#)

[Andel patienter som skrivit ut från slutenvården den dag de blir utskrivningsklara](#)

[Andel patienter som skrivits ut från slutenvården där Meddelande om utskrivningsklar skickats efter hemgång](#)

[Antal Inskrivningar ställt mot antal unika patienter](#)

[Samordnad individuell plan SIP](#)

Antal SIP som registrerats som påbörjade, upprättade, uppföljda eller avslutade i SAMSA under månaden

[Antal möten](#)

- Antal bokade SIP-möte kopplat till slutenvårdstillfälle, mötet före utskrivning från sjukhus
- Antal bokade SIP-möte kopplat till slutenvårdstillfälle, mötet efter utskrivning från sjukhus
- Antal bokade SIP-möten utan koppling till slutenvårdstillfälle
- Antal bokade Planeringsmöten

[Antal möten på distans](#)

[Summering](#)

# Antal inskrivningsmeddelanden i SAMSA- per sjukhus

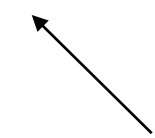
	2024 Aug	2024 Sep	2024 Okt	2024 Nov	2024 Dec	2025 Jan	2025 Feb	2025 Mars	2025 April	2025 Maj	2025 Juni	2025 Juli	2025 Aug	2025 Sep
Alingsås Lasarett	203	198	235	216	224	213	206	228	207	198	185	219	170	196
Kungälv Sjukhus	308	288	348	341	311	345	307	323	349	299	296	313	330	344
NU-sjukvården	719	790	832	825	781	859	776	794	858	854	780	757	773	763
Sahlgrenska Universitetssjukhus	1 273	1 310	1 373	1 352	1 270	1 349	1 227	1 329	1 256	1 307	1 176	1 186	1 197	1 286
Skaraborgs sjukhus	824	845	901	880	824	803	793	807	746	796	789	739	743	780
Södra Älvsborgs Sjukhus	532	515	603	436	578	650	564	574	546	611	525	545	555	536
<b>Hela regionen</b>	<b>3861</b>	<b>3 947</b>	<b>4292</b>	<b>4054</b>	<b>3988</b>	<b>4221</b>	<b>3874</b>	<b>4055</b>	<b>3963</b>	<b>4066</b>	<b>3753</b>	<b>3759</b>	<b>3768</b>	<b>3905</b>

**Exempel:** På **Sahlgrenska** skapades **1286** inskrivningar i SAMSA under **september** månad.

**Notera:** Här visas alla inskrivningsmeddelanden som gjorts i SAMSA i månaderna **augusti** till **september** oberoende av hur ärendet senare hanterades.

# Antal inskrivningsmeddelanden i SAMSA- per kommun (1)

	2024 Aug	2024 Sep	2024 Okt	2024 Nov	2024 Dec	2025 Jan	2025 Feb	2025 Mars	2025 April	2025 Maj	2025 Juni	2025 Juli	2025 Aug	2025 Sep
Ale	64	64	69	71	65	83	73	56	83	63	62	67	63	61
Alingsås	108	97	115	102	127	113	112	113	107	108	93	114	100	105
Bengtsfors	23	33	37	26	30	29	35	33	42	29	42	36	32	30
Bollebygd	17	18	21	20	20	26	13	10	15	21	16	23	22	22
Borås	273	272	318	276	310	350	279	310	273	316	299	263	280	267
Dals-Ed	3	10	16	18	21	11	13	14	10	7	10	15	12	9
Essunga	9	17	18	14	15	10	22	17	9	21	13	14	14	12
Falköping	101	95	98	121	99	101	91	98	81	99	109	94	65	80
Färgelanda	23	20	19	17	16	18	24	21	15	21	19	15	23	28
Grästorp	15	15	15	19	9	12	15	15	17	7	12	14	7	13
Gullspång	18	25	15	14	18	21	22	13	20	19	14	13	30	17
Göteborg	1 007	993	1 063	1 024	975	1 027	953	1 008	938	993	902	944	940	989
Götene	32	32	57	30	27	35	35	36	28	34	38	36	27	30
Herrljunga	25	33	33	23	22	25	19	38	31	20	29	26	20	22
Hjo	34	33	40	41	37	28	34	33	29	28	35	32	30	24
Härryda	39	68	61	71	71	67	50	57	54	51	41	60	45	64
Karlsborg	25	30	22	16	22	16	9	20	17	21	15	13	28	26
Kungälv	109	91	126	107	115	105	105	121	119	107	103	94	123	111
Lerum	76	56	76	79	83	77	70	83	72	76	72	92	66	83
Lidköping	103	95	114	104	96	87	102	90	101	126	98	89	75	85
Lilla Edet	30	37	35	33	36	34	26	30	26	39	34	32	43	28
Lysekil	34	38	42	39	32	44	40	38	44	33	32	32	45	49
Mariestad	81	62	93	79	91	82	75	78	73	74	61	61	84	88
Mark	84	90	108	78	88	91	84	77	94	104	65	86	84	87
Mellerud	26	21	30	30	33	38	17	27	32	32	27	29	28	27
Munkedal	34	24	37	33	28	40	33	31	38	22	27	28	22	18

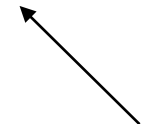


**Exempel:**  
Det gjordes **30**  
inskrivningsmeddelanden i  
SAMSA för patienter från  
**Bengtsfors**, under  
**september** månad.

**Notera:** Här visas alla  
inskrivningsmeddelanden  
som gjorts i SAMSA i  
månaderna **augusti** till  
**september** oberoende av  
hur ärendet senare  
hanterades.

# Antal inskrivningsmeddelanden i SAMSA- per kommun (2)

	2024 Aug	2024 Sep	2024 Okt	2024 Nov	2024 Dec	2025 Jan	2025 Feb	2025 Mars	2025 April	2025 Maj	2025 Juni	2025 Juli	2025 Aug	2025 Sep
Mölndal	112	115	129	108	116	147	124	119	135	132	121	97	114	118
Orust	41	46	41	48	33	48	44	32	39	44	40	36	31	41
Partille	66	80	57	53	64	61	60	79	71	79	70	69	61	71
Skara	65	73	65	74	64	64	60	65	62	37	65	51	59	45
Skövde	142	162	156	150	151	143	147	180	149	136	149	125	138	157
Sotenäs	24	23	21	27	24	29	27	28	35	27	23	33	28	28
Stenungsund	58	50	61	69	54	70	58	59	72	49	60	55	69	74
Strömstad	25	29	28	23	20	34	22	28	21	33	26	26	31	29
Svenljunga	24	27	44	38	40	38	37	40	36	23	27	31	32	32
Tanum	37	31	29	32	22	27	24	26	38	33	36	43	32	26
Tibro	31	31	35	32	37	37	29	32	33	32	29	38	35	32
Tidaholm	37	35	44	35	38	43	37	32	24	33	40	51	25	36
Tjörn	37	49	48	41	34	45	40	57	50	48	38	44	39	46
Tranemo	26	23	16	21	28	22	35	24	19	34	21	23	34	26
Trollhättan	118	140	141	132	157	140	142	140	154	163	113	120	125	131
Töreboda	28	31	38	30	28	33	30	31	19	36	36	45	36	25
Uddevalla	139	134	157	167	147	141	144	162	146	177	148	148	137	140
Ulricehamn	84	69	86	76	73	102	87	98	91	82	69	90	81	71
Vara	40	35	35	48	46	42	47	32	35	46	43	31	33	56
Vårgårda	40	35	32	23	30	33	37	33	34	26	29	25	23	32
Vänersborg	91	103	118	113	108	123	98	110	132	104	100	85	95	111
X Fiktiv kommun	30	32	19	14	20	15	25	15	16	26	23	27	26	20
X Ingen kommun	116	150	150	150	109	143	111	108	125	118	111	89	99	119
Åmål	35	43	39	32	34	44	40	34	35	43	45	33	49	35
Öckerö	21	27	24	30	24	22	17	24	23	30	22	20	26	28
<b>Totalt regionen</b>	<b>3 861</b>	<b>3 947</b>	<b>4 292</b>	<b>4 054</b>	<b>3 988</b>	<b>4 221</b>	<b>3 874</b>	<b>4 055</b>	<b>3 963</b>	<b>4 066</b>	<b>3 753</b>	<b>3 759</b>	<b>3 768</b>	<b>3 905</b>

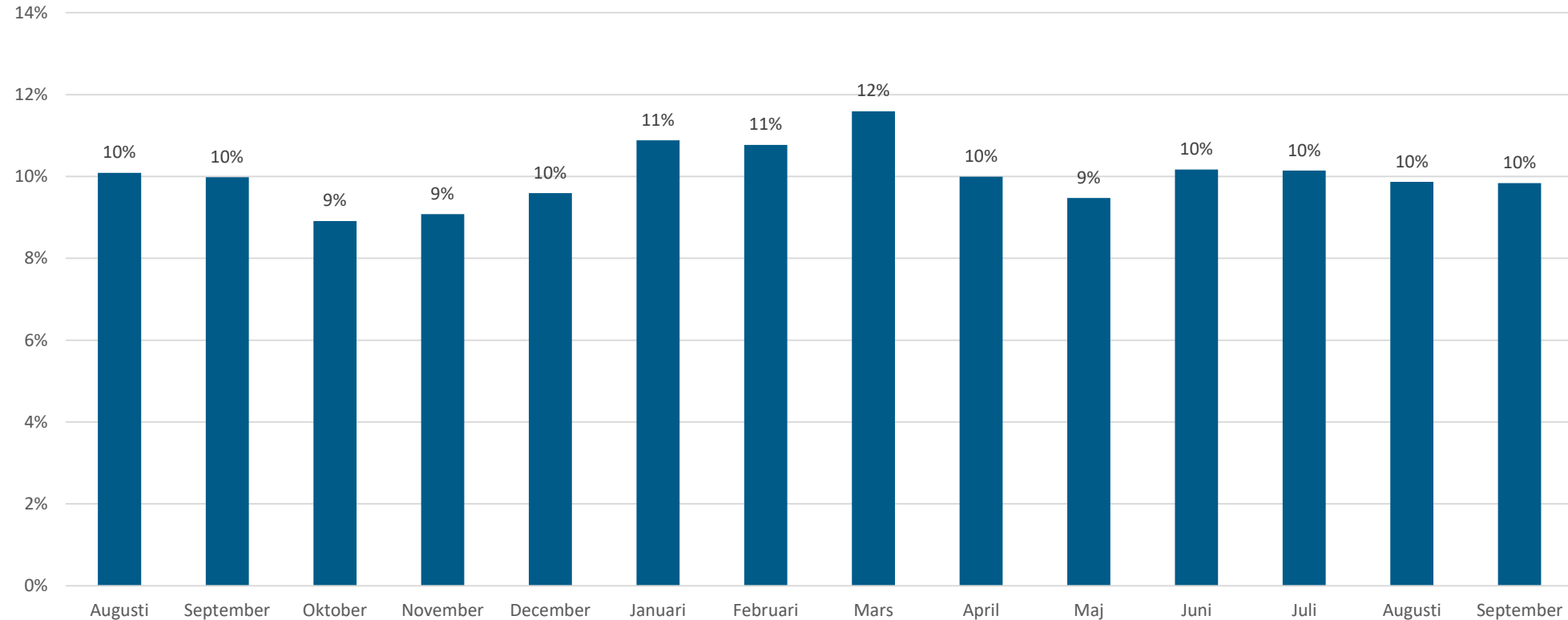

**Exempel:**  
 Det gjordes **41**  
 inskrivningsmeddelanden i  
 SAMSA för patienter från  
**Orust**, under **september**  
 månad.

Patienter från kommuner  
 utanför VG är samlade  
 under "X Fiktiv kommun". "X  
 Ingen kommun" är  
 slutenvårdsärende där  
 kommunen ej deltagit.

**Notera:** Här visas alla  
 inskrivningsmeddelanden  
 som gjorts i SAMSA i  
 månaderna **augusti** till  
**september**, oberoende av  
 hur ärendet senare  
 hanterades.

# Andel avslutade slutenvårdsärenden i SAMSA utan att utskrivningsklar eller utskrivningsmeddelande skickats

Avslutade slutenvårdsärenden utan Utskrivningsklar meddelande



Orsaken kan t.ex. vara bristande följsamhet till processen, den enskilde har tagit tillbaka sitt samtycke eller avlidit.



# Vårdtid som utskrivningsklar- per sjukhus

Vårdtid som Utskrivningsklar	Juli 2025	Aug 2025	Sep 2025	Total vårdtid SAMSA ärenden
				Sep 2025
Alingsås Lasarett	0,9	0,9	1,3	6 dagar
Kungälv Sjukhus	1,1	1,0	1,3	8 dagar
NU-sjukvården	1,0	1,0	1,4	7 dagar
Sahlgrenska Universitetssjukhus	0,8	1,3	1,3	8 dagar
Skaraborgs sjukhus	0,6	0,5	0,5	6 dagar
Södra Älvsborgs Sjukhus	0,6	0,7	0,6	6 dagar
<b>Hela regionen</b>	<b>0,8</b>	<b>1,0</b>	<b>1,1</b>	<b>6 dagar</b>

**Exempel:** För de patienter som vårdats på **Södra Älvsborgs sjukhus** och som skrevs ut under **september** månad, var antalet dagar som patienterna stannade på sjukhuset efter att de varit utskrivningsklara, i medeltal **0,6 kalenderdagar**.

För de patienter som varit inskrivna i slutenvården och där samverkan skett med kommun och/eller primärvård (= har hanterats i IT-tjänsten SAMSA) och som sedan skrivits ut från slutenvården under viss kalendermånad, beräknas medelvärdet av de dagar som patienten varit kvar på sjukhuset efter att Meddelande om utskrivningsklar skickats från sjukhuset. Samtliga ärenden i valt tidsintervall och för valda enheter ingår i beräkningen. De ärenden som har en negativ ledtid ingår i medelvärdet med noll dagar. Beräkningen har gjorts på samma sätt sedan november 2020.

**Total vårdtid SAMSA ärenden** visar median-värdet i kalenderdagar från inskrivning till utskrivning för "SAMSA-patienter", som skrevs ut i **september**.

## Vårdtid som utskrivningsklar- per sjukhus, **Somatik**

Vårdtid som Utskrivningsklar	Juli 2025	Aug 2025	Sep 2025	Total vårdtid SAMSA ärenden
				<b>Sep 2025</b>
Alingsås Lasarett	0,9	0,9	1,3	6 dagar
Kungälv Sjukhus	1,2	1,1	1,5	8 dagar
NU-sjukvården	1,1	1,1	1,4	7 dagar
Sahlgrenska Universitetssjukhus	0,9	1,5	1,4	8 dagar
Skaraborgs sjukhus	0,6	0,6	0,6	5 dagar
Södra Älvsborgs Sjukhus	0,6	0,7	0,7	4 dagar
<b>Hela regionen</b>	<b>0,9</b>	<b>1,1</b>	<b>1,2</b>	<b>6 dagar</b>

Vårdtid för de ärenden där patienten skrevs ut från en somatisk avdelning.

## Vårdtid som utskrivningsklar- per sjukhus, Psykiatri

Vårdtid som Utskrivningsklar	Juli 2025	Aug 2025	Sep 2025	Total vårdtid SAMSA ärenden
				Sep 2025
Alingsås Lasarett	-	-	-	-
Kungälv Sjukhus	0,0	0,1	0,3	8 dagar
NU-sjukvården	0,2	0,2	0,6	12 dagar
Sahlgrenska Universitetssjukhus	0,1	0,1	0,4	8 dagar
Skaraborgs sjukhus	0,3	0,1	0,2	6 dagar
Södra Älvsborgs Sjukhus	0,4	0,4	0,2	5 dagar
<b>Hela regionen</b>	<b>0,2</b>	<b>0,2</b>	<b>0,4</b>	<b>7 dagar</b>

Vårdtid för de ärenden där patienten skrevs ut från en psykiatrisk avdelning.

# Vårdtid som utskrivningsklar – per kommun

	Juli 2025	Aug 2025	Sep 2025
Ale	0,6	0,5	0,6
Alingsås	0,8	0,7	0,8
Bengtsfors	1,3	1,3	1,6
Bollebygd	0,3	0,6	0,6
Borås	0,7	0,9	0,7
Dals-Ed	1,2	0,9	1,0
Essunga	0,6	0,3	0,2
Falköping	0,6	0,7	0,8
Färgelanda	0,7	0,8	2,3
Grästorp	0,8	1,9	0,8
Gullspång	0,5	0,4	0,8
Göteborg	0,8	1,5	1,5
Götene	2,0	0,6	0,3
Herrljunga	0,6	0,8	0,9
Hjo	0,9	0,4	1,1
Härryda	1,1	0,8	1,0
Karlsborg	0,3	0,2	0,2
Kungälv	1,6	0,9	1,4
Lerum	1,0	0,9	2,0
Lidköping	0,5	0,6	0,6
Lilla Edet	1,0	0,7	1,8
Lysekil	1,2	1,9	1,5
Mariestad	0,4	0,7	0,4
Mark	0,4	0,6	0,7
Mellerud	0,8	1,3	1,1
Munkedal	1,3	1,0	1,6

	Juli 2025	Aug 2025	Sep 2025
Mölndal	0,9	0,9	0,5
Orust	0,7	0,1	0,3
Partille	0,9	1,1	0,7
Skara	0,6	0,6	0,9
Skövde	0,6	0,5	0,6
Sotenäs	1,2	1,8	1,4
Stenungsund	0,9	1,2	1,0
Strömstad	0,9	1,0	1,5
Svenljunga	0,4	0,6	0,9
Tanum	0,4	0,7	0,5
Tibro	0,4	0,6	0,9
Tidaholm	0,3	0,7	0,7
Tjörn	1,4	1,4	1,4
Tranemo	0,3	0,2	0,1
Trollhättan	1,1	1,0	1,6
Töreboda	0,3	0,3	0,1
Uddevalla	1,1	1,1	1,2
Ulricehamn	0,6	0,6	0,5
Vara	0,8	0,5	0,5
Vårgårda	0,4	0,5	0,2
Vänersborg	1,1	0,9	1,1
X Fiktiv kommun	0,0	0,0	0,0
X Ingen kommun	0,0	0,0	0,0
Åmål	1,5	1,5	4,5
Öckerö	1,0	0,5	1,0
<b>Totalt regionen</b>	<b>0,8</b>	<b>1,0</b>	<b>1,1</b>

## Exempel:

För patienter från **Partille** som vårdats på sjukhus och som skrivits ut under **september** månad, var antalet dagar som patienterna varit kvar på sjukhuset efter att de blivit utskrivningsklara, i medeltal **0,7 kalenderdagar**.

Samtliga ärenden i valt tidsintervall och för valda enheter ingår i beräkningen. De ärenden som har en negativ ledtid ingår i medelvärdet med noll dagar. Beräkningen har gjorts på samma sätt sedan november 2020.

Patienter från kommuner utanför VG är samlade under X Fiktiv kommun. "X Ingen kommun" är slutenvårdsärende där kommunen ej deltagit.

**OBS!** Denna ledtid är **INTE** samma sak som medelvärdet av betalningsgrundande dagar, som är grund för faktureringen.

# Vårdtid som utskrivningsklar – per kommun, Somatik

Antal kalenderdagar (medelvärde)

	Juli 2025	Aug 2025	Sep 2025
Ale	0,7	0,6	0,6
Alingsås	0,9	0,8	0,8
Bengtstors	1,3	1,4	1,5
Bollebygd	0,3	0,6	0,6
Borås	0,7	0,9	0,7
Dals-Ed	1,3	0,8	1,0
Essunga	0,7	0,5	0,2
Falköping	0,7	0,8	0,9
Färgelanda	0,8	0,9	2,0
Grästorp	0,9	1,9	0,9
Gullspång	0,4	0,5	0,9
Göteborg	0,9	1,7	1,7
Götene	2,3	0,6	0,4
Herrljunga	0,6	0,8	1,0
Hjo	1,0	0,5	1,1
Härryda	1,1	0,8	1,1
Karlsborg	0,3	0,2	0,2
Kungälv	1,8	1,0	1,6
Lerum	1,0	0,9	2,2
Lidköping	0,5	0,6	0,6
Lilla Edet	1,1	0,7	1,8
Lysekil	1,2	1,8	1,5
Mariestad	0,4	0,8	0,4
Mark	0,4	0,5	0,8
Mellerud	0,8	1,4	1,1
Munkedal	1,3	1,2	1,6

	Juli 2025	Aug 2025	Sep 2025
Mölnadal	1,0	1,0	0,5
Orust	0,7	0,1	0,3
Partille	1,1	1,1	0,8
Skara	0,7	0,7	0,9
Skövde	0,6	0,6	0,7
Sotenäs	1,1	2,0	1,7
Stenungsund	1,0	1,4	1,2
Strömstad	0,9	1,2	1,6
Svenljunga	0,4	0,6	0,8
Tanum	0,4	0,8	0,6
Tibro	0,4	0,7	1,0
Tidaholm	0,3	0,8	0,6
Tjörn	1,4	1,5	1,7
Tranemo	0,4	0,2	0,2
Trollhättan	1,2	1,0	1,7
Töreboda	0,3	0,3	0,1
Uddevalla	1,2	1,1	1,3
Ulricehamn	0,6	0,6	0,5
Vara	0,8	0,5	0,6
Vårgårda	0,4	0,5	0,2
Vänersborg	1,2	1,0	1,1
X Fiktiv kommun	0,0	0,0	0,0
X Ingen kommun	0,0	0,0	0,0
Åmål	1,8	1,5	4,8
Öckerö	1,0	0,5	1,0
<b>Totalt regionen</b>	<b>0,9</b>	<b>1,1</b>	<b>1,2</b>

Samtliga ärenden i valt tidsintervall och för valda enheter ingår i beräkningen. De ärenden som har en negativ ledtid ingår i medelvärdet med noll dagar. Beräkningen har gjorts på samma sätt sedan november 2020.

Patienter från kommuner utanför VG är samlade under X Fiktiv kommun. "X Ingen kommun" är slutenvårdsärende där kommunen ej deltagit.

**OBS!** Denna ledtid är **INTE** samma sak som medelvärdet av betalningsgrundande dagar, som är grund för faktureringen.

# Vårdtid som utskrivningsklar – per kommun, Psykiatri

Antal kalenderdagar (medelvärde)

	Juli 2025	Aug 2025	Sep 2025
Ale	0,0	0,2	0,3
Alingsås	0,0	0,2	1,0
Bengtstors	*	*	*
Bollebygd	*	*	*
Borås	0,5	0,4	0,2
Dals-Ed	*	*	*
Essunga	*	0,0	*
Falköping	0,1	0,0	0,4
Färgelanda	*	*	*
Grästorp	*	*	*
Gullspång	*	*	*
Göteborg	0,1	0,1	0,5
Götene	0,4	*	0,0
Herrljunga	*	*	*
Hjo	*	*	*
Härryda	*	*	0,2
Karlsborg	*	*	*
Kungälv	0,0	0,1	0,4
Lerum	*	*	0,0
Lidköping	0,4	0,8	0,1
Lilla Edet	*	*	*
Lysekil	*	*	*
Mariestad	0,2	0,0	0,1
Mark	0,0	*	0,0
Mellerud	*	*	*
Munkedal	*	*	*

	Juli 2025	Aug 2025	Sep 2025
Mölndal	0,3	0,0	0,7
Orust	*	*	0,4
Partille	0,0	*	0,0
Skara	0,2	0,2	*
Skövde	0,5	0,2	0,1
Sotenäs	*	*	*
Stenungsund	0,0	0,1	0,1
Strömstad	*	*	*
Svenljunga	*	*	*
Tanum	*	*	*
Tibro	*	*	0,3
Tidaholm	0,4	0,0	*
Tjörn	*	*	0,0
Tranemo	*	*	0,0
Trollhättan	0,0	0,1	1,0
Töreboda	*	*	*
Uddevalla	0,5	0,4	0,6
Ulricehamn	*	0,0	*
Vara	1,0	*	0,2
Vårgårda	*	*	*
Vänersborg	*	0,2	0,4
X Fiktiv kommun	0,0	0,0	0,0
X Ingen kommun	0,0	0,0	0,0
Åmål	*	*	*
Öckerö	*	*	*
<b>Totalt regionen</b>	<b>0,2</b>	<b>0,2</b>	<b>0,4</b>

## Notera:

Asterisk (\*) markerar att färre än 5 psykiatriärenden/patienter blev utskrivna under månaden eller att något felaktigt hanterat ärende påverkar ledtiden markant.

Blankt visar att det var noll ärenden.

Samtliga ärenden i valt tidsintervall och för valda enheter ingår i beräkningen. De ärenden som har en negativ ledtid ingår i medelvärdet med noll dagar. Beräkningen har gjorts på samma sätt sedan november 2020.

Patienter från kommuner utanför VG är samlade under X Fiktiv kommun. "X Ingen kommun" är slutenvårdsärende där kommunen ej deltagit.

**OBS!** Denna ledtid är **INTE** samma sak som medelvärdet av betalningsgrundande dagar, som är grund för faktureringen.

# Andel patienter(%) som skrivits ut från slutenvården den dag de blir utskrivningsklara, juli-september 2025

Slutenvårdsärenden i SAMSA	Juli 2025	Aug 2025	Sep 2025
Alingsås Lasarett	50 %	55 %	55 %
Kungälv Sjukhus	59 %	63 %	61 %
NU-sjukvården	50 %	55 %	49 %
Sahlgrenska Universitetssjukhus	66 %	61 %	65 %
Skaraborgs sjukhus	69 %	70 %	69 %
Södra Älvsborgs Sjukhus	67 %	65 %	66 %
<b>Hela regionen</b>	<b>62%</b>	<b>62%</b>	<b>62%</b>

Exempel: 49% av patienterna som vårdats inom **NU-sjukvården** skrevs ut från slutenvården samma dag som de blev utskrivningsklara, under **september** månad.

En målsättning med den nya lagen och överenskommelsen i VG är att patienterna ska kunna skrivas ut från slutenvården samma dag som de blivit utskrivningsklara.

För att mäta följsamheten till detta mål beräknas här andelen av de patienter som varit inskrivna vid visst sjukhus, som kunnat skrivas ut från slutenvården samma dag som de blivit utskrivningsklara.

Relaterat till antal slutenvårdstillfällen som hanteras i IT-tjänsten SAMSA.

De ärenden som har en negativ ledtid ingår i beräkning medelvärde med noll dagar samt räknas med som

ärenden där patienten anses ha gått hem samma dag som utskrivningsklar. Beräkningen har gjorts på detta vis sedan november 2020

# Andel patienter(%) som skrivits ut från slutenvården den dag de blir utskrivningsklara, juli-september 2025, **Somatik**

Slutenvårdsärenden i SAMSA	Juli 2025	Aug 2025	Sep 2025
Alingsås Lasarett	50 %	55 %	55 %
Kungälv Sjukhus	54 %	57 %	56 %
NU-sjukvården	46 %	51 %	44 %
Sahlgrenska Universitetssjukhus	62 %	57 %	62 %
Skaraborgs sjukhus	66 %	66 %	66 %
Södra Älvsborgs Sjukhus	66 %	64 %	64 %
<b>Hela regionen</b>	<b>59%</b>	<b>58%</b>	<b>59%</b>

De ärenden där patienten skrevs ut från en somatisk avdelning.



# Andel patienter(%) som skrivits ut från slutenvården den dag de blir utskrivningsklara, juli-september 2025, Psykiatri

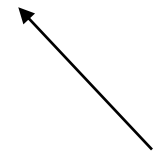
Slutenvårdsärenden i SAMSA	Juli 2025	Aug 2025	Sep 2025
Alingsås Lasarett	-	-	-
Kungälv Sjukhus	100 %	90 %	89 %
NU-sjukvården	85 %	89 %	79 %
Sahlgrenska Universitetssjukhus	94 %	95 %	91 %
Skaraborgs sjukhus	86 %	92 %	88 %
Södra Älvsborgs Sjukhus	83 %	82 %	91 %
<b>Hela regionen</b>	<b>90 %</b>	<b>91 %</b>	<b>88 %</b>

De ärenden där patienten skrevs ut från en psykiatrisk avdelning.

# Andel patienter(%) som skrivits ut från slutenvården den dag de blir utskrivningsklara, juli-september 2025

Slutenvårdsärenden i SAMSA	Juli 2025	Aug 2025	Sep 2025
Ale	66 %	69 %	71 %
Alingsås	51 %	60 %	63 %
Bengtstors	42 %	44 %	52 %
Bollebygd	72 %	50 %	59 %
Borås	64 %	62 %	67 %
Dals-Ed	43 %	62 %	57 %
Essunga	58 %	73 %	89 %
Falköping	68 %	64 %	64 %
Färgelanda	58 %	71 %	30 %
Grästorp	47 %	43 %	57 %
Gullspång	55 %	74 %	53 %
Göteborg	65 %	60 %	63 %
Götene	74 %	60 %	77 %
Herrljunga	67 %	57 %	61 %
Hjo	58 %	59 %	56 %
Härryda	65 %	76 %	60 %
Karlsborg	78 %	85 %	83 %
Kungälv	57 %	65 %	61 %
Lerum	55 %	62 %	52 %
Lidköping	63 %	70 %	68 %
Lilla Edet	60 %	61 %	39 %
Lysekil	39 %	42 %	44 %
Mariestad	72 %	60 %	69 %
Mark	74 %	68 %	59 %
Mellerud	64 %	48 %	42 %
Munkedal	32 %	55 %	24 %

Slutenvårdsärenden i SAMSA	Juli 2025	Aug 2025	Sep 2025
Mölnadal	62 %	54 %	68 %
Orust	56 %	92 %	77 %
Partille	54 %	55 %	64 %
Skara	58 %	57 %	57 %
Skövde	66 %	65 %	65 %
Sotenäs	50 %	59 %	52 %
Stenungsund	53 %	58 %	61 %
Strömstad	50 %	42 %	41 %
Svenljunga	63 %	65 %	56 %
Tanum	81 %	55 %	64 %
Tibro	81 %	67 %	52 %
Tidaholm	79 %	68 %	63 %
Tjörn	56 %	58 %	61 %
Tranemo	78 %	85 %	89 %
Trollhättan	46 %	56 %	42 %
Töreboda	82 %	83 %	88 %
Uddevalla	49 %	50 %	50 %
Ulricehamn	67 %	67 %	66 %
Vara	46 %	74 %	65 %
Vårgårda	63 %	58 %	77 %
Vänersborg	41 %	54 %	54 %
X Fiktiv kommun	100 %	100 %	100 %
X Ingen kommun	100 %	100 %	99 %
Åmål	37 %	53 %	32 %
Öckerö	57 %	55 %	63 %
<b>Hela regionen</b>	<b>62 %</b>	<b>62 %</b>	<b>62 %</b>

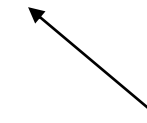


**Exempel: 65%** av patienterna från **Skövde** skrevs ut från slutenvården samma dag som de blev utskrivningsklara, under **september** månad.

# Andel patienter(%) som skrivits ut från slutenvården den dag de blir utskrivningsklara, juli-september 2025, Somatik

Slutenvårdsärenden i SAMSA	Juli 2025	Aug 2025	Sep 2025
Ale	61 %	64 %	64 %
Alingsås	48 %	58 %	62 %
Bengtstors	44 %	42 %	52 %
Bollebygd	75 %	50 %	59 %
Borås	63 %	61 %	66 %
Dals-Ed	38 %	58 %	57 %
Essunga	60 %	63 %	89 %
Falköping	65 %	57 %	60 %
Färgelanda	53 %	64 %	24 %
Grästorp	43 %	43 %	54 %
Gullspång	60 %	71 %	47 %
Göteborg	61 %	55 %	59 %
Götene	75 %	58 %	73 %
Herrljunga	65 %	57 %	60 %
Hjo	55 %	59 %	56 %
Härryda	64 %	75 %	58 %
Karlsborg	78 %	84 %	83 %
Kungälv	53 %	61 %	56 %
Lerum	54 %	61 %	47 %
Lidköping	61 %	71 %	64 %
Lilla Edet	57 %	62 %	39 %
Lysekil	41 %	44 %	46 %
Mariestad	67 %	55 %	67 %
Mark	73 %	67 %	57 %
Mellerud	64 %	44 %	42 %
Munkedal	30 %	50 %	20 %

Slutenvårdsärenden i SAMSA	Juli 2025	Aug 2025	Sep 2025
Mölndal	57 %	51 %	68 %
Orust	60 %	91 %	77 %
Partille	49 %	54 %	60 %
Skara	56 %	53 %	58 %
Skövde	62 %	63 %	61 %
Sotenäs	50 %	56 %	45 %
Stenungsund	48 %	50 %	56 %
Strömstad	50 %	35 %	36 %
Svenljunga	63 %	64 %	54 %
Tanum	80 %	50 %	58 %
Tibro	79 %	63 %	50 %
Tidaholm	78 %	61 %	62 %
Tjörn	53 %	56 %	55 %
Tranemo	74 %	84 %	88 %
Trollhättan	38 %	53 %	41 %
Töreboda	80 %	82 %	86 %
Uddevalla	48 %	47 %	46 %
Ulricehamn	65 %	64 %	64 %
Vara	47 %	74 %	63 %
Vårgårda	61 %	58 %	77 %
Vänersborg	39 %	50 %	51 %
X Fiktiv kommun	100 %	100 %	100 %
X Ingen kommun	100 %	100 %	100 %
Åmål	29 %	53 %	31 %
Öckerö	55 %	50 %	63 %
<b>Hela regionen</b>	<b>59 %</b>	<b>58 %</b>	<b>59 %</b>

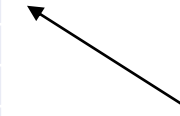


**Exempel:** För **Skövde** skrevs **61%** av patienter ut samma dag som de var utskrivningsklara i **september**, inom somatik.

# Andel patienter(%) som skrivits ut från slutenvården den dag de blir utskrivningsklara, juli-september 2025, Psykiatri

Slutenvårdsärenden i SAMSA	Juli 2025	Aug 2025	Sep 2025
Ale	9/9	13/16	13/15
Alingsås	6/6	4/5	4/5
Bengtstors	*	*	*
Bollebygd	*		
Borås	10/15	16/20	8/10
Dals-Ed	*	*	
Essunga	*	5/5	
Falköping	11/11	13/13	10/12
Färgelanda	*	*	*
Grästorp	*		*
Gullspång	*	*	*
Göteborg	119/128	106/112	114/125
Götene	4/5	*	5/5
Herrljunga	*		*
Hjo	*	*	
Härryda	*	*	4/5
Karlsborg		*	
Kungälv	10/10	13/15	14/16
Lerum	*	*	7/7
Lidköping	6/8	9/13	9/10
Lilla Edet	*	*	
Lysekil	*	*	*
Mariestad	9/11	6/6	8/9
Mark	5/5	*	5/5
Mellerud		*	
Munkedal	*	*	*

Slutenvårdsärenden i SAMSA	Juli 2025	Aug 2025	Sep 2025
Mölndal	11/12	6/6	5/7
Orust	*	*	4/5
Partille	7/7	*	6/6
Skara	4/5	7/10	*
Skövde	13/15	10/13	19/21
Sotenäs	*	*	*
Stenungsund	5/5	10/11	8/9
Strömstad		*	*
Svenljunga		*	*
Tanum	*	*	*
Tibro	*	*	4/7
Tidaholm	6/7	5/5	*
Tjörn	*	*	6/6
Tranemo	*	*	7/7
Trollhättan	14/14	7/8	4/7
Töreboda	*	*	*
Uddevalla	6/11	8/10	11/14
Ulricehamn	*	6/6	*
Vara	3/7		4/6
Vårgårda	*		
Vänersborg	*	7/10	9/12
X Fiktiv kommun	16/16	9/9	14/14
X Ingen kommun	37/37	43/43	37/39
Åmål	*	*	*
Öckerö	*	*	
<b>Hela regionen</b>	<b>355/397</b> <b>89%</b>	<b>352/387</b> <b>91%</b>	<b>378/431</b> <b>88%</b>



**Exempel:** För Skövde skrevs 19 av 21 patienter ut samma dag som de var utskrivningsklara i september, inom psykiatrin.

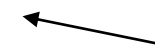
**Notera:** Asterisk (\*) markerar att färre än 5 psykiatri ärenden/patienter blev utskrivna under månaden.

Blankt visar att det var noll ärenden.

# Andel patienter(%) som skrivits ut från slutenvården där Meddelande om utskrivningsklar skickats efter hemgång.

Andel ärenden med negativ ledtid Utskrivningsklar-Utskrivning

Sjukhus	Juli 2025	Aug 2025	Sep 2025
Alingsås Lasarett	3%	4%	1%
Kungälv Sjukhus	11%	12%	11%
NU-sjukvården	7%	6%	5%
Sahlgrenska Universitetssjukhuset	13%	13%	12%
Skaraborgs sjukhus	5%	6%	5%
Södra Älvsborgs Sjukhus	5%	5%	4%
<b>Totalt</b>	<b>8%</b>	<b>8%</b>	<b>8%</b>



**Exempel:** I 5% av de slutenvårdsärenden som hanterats i SAMSA av **NU-sjukvården** i **september**, har patienten skrivits ut från slutenvården innan Meddelande om utskrivningsklar skickats.

Vid framräkning av medelvärde för "Vårdtid som utskrivningsklar" framkom att ett antal slutenvårdsärenden har negativ ledtid, dvs. patienten har skrivits ut från slutenvården innan Meddelande om utskrivningsklar skickats. Detta meddelande har skickats i efterhand, efter att patienten skrivits ut från slutenvården. Detta blir ett mått på följsamheten till processen, inga patienter borde skrivas ut utan att de samverkande parterna meddelats att patienten är utskrivningsklar.

# Antal inskrivningar ställt mot antal unika patienter

Antal Inskrivningar i SAMSA IT-tjänst ställt mot antal unika patienter i dessa ärenden, per tvåmånadersperiod.  
Angett som andel (%) fler Inskrivningar än antal unika patienter.

Sjukhus	Juni-Juli 2025	Juli-Aug 2025	Aug-Sep 2025
Alingsås Lasarett	16%	13%	12%
Kungälv Sjukhus	12%	11%	12%
NU-sjukvården	13%	12%	11%
Sahlgrenska Universitetssjukhuset	12%	12%	11%
Skaraborgs sjukhus	15%	15%	14%
Södra Älvsborgs Sjukhus	16%	15%	14%
<b>Totalt</b>	<b>14%</b>	<b>14%</b>	<b>13%</b>

**Exempel: 12%** fler Inskrivningar i SAMSA än antal unika patienter hanterades i SAMSA för **Kungälv sjukhus** under perioden **augusti-september**.  
Här räknas antal inskrivningar, oberoende av hur ärendena senare hanteras.

Andel patienter som haft ett slutenvårdsärende i SAMSA IT-tjänst mer än en gång per en tvåmånadersperiod.

Antal inskrivningar räknas oberoende av hur ärendena senare hanteras.

# Antal inskrivningar ställt mot antal unika patienter

Antal Inskrivningar i SAMSA IT-tjänst ställt mot antal unika patienter i dessa ärenden, per tvåmånadersperiod.  
Angett som andel (%) fler Inskrivningar än antal unika patienter.

Slutenvårdsärenden i SAMSA	Juni-Juli 2025	Juli-Aug 2025	Aug-Sep 2025
Ale	15%	9%	9%
Alingsås	15%	13%	17%
Bengtsfors	17%	10%	11%
Bollebygd	10%	15%	7%
Borås	18%	16%	15%
Dals-Ed	20%	13%	5%
Essunga	11%	25%	15%
Falköping	20%	11%	14%
Färgelanda	20%	8%	12%
Grästorp	4%	9%	0%
Gullspång	14%	16%	17%
Göteborg	13%	13%	12%
Götene	16%	17%	7%
Herrljunga	16%	13%	12%
Hjo	15%	19%	17%
Härryda	7%	10%	9%
Karlsborg	17%	12%	9%
Kungälv	13%	13%	13%
Lerum	19%	18%	13%
Lidköping	10%	13%	10%
Lilla Edet	16%	22%	22%
Lysekil	5%	16%	10%
Mariestad	11%	14%	14%
Mark	10%	12%	16%
Mellerud	16%	21%	4%
Munkedal	9%	8%	8%

Slutenvårdsärenden i SAMSA	Juni-Juli 2025	Juli-Aug 2025	Aug-Sep 2025
Mölndal	14%	13%	13%
Orust	13%	13%	17%
Partille	15%	11%	14%
Skara	12%	12%	11%
Skövde	19%	17%	18%
Sotenäs	11%	8%	7%
Stenungsund	10%	11%	12%
Strömstad	17%	10%	2%
Svenljunga	17%	16%	13%
Tanum	25%	18%	5%
Tibro	19%	16%	12%
Tidaholm	16%	17%	18%
Tjörn	12%	11%	15%
Tranemo	9%	5%	18%
Trollhättan	12%	9%	13%
Töreboda	25%	26%	18%
Uddevalla	12%	12%	15%
Ulricehamn	21%	18%	16%
Vara	12%	9%	12%
Vårgårda	31%	8%	13%
Vänersborg	12%	13%	13%
X Fiktiv kommun	2%	5%	0%
X Ingen kommun	4%	5%	6%
Åmål	9%	13%	9%
Öckerö	7%	7%	11%
<b>Hela regionen</b>	<b>14%</b>	<b>14%</b>	<b>13%</b>

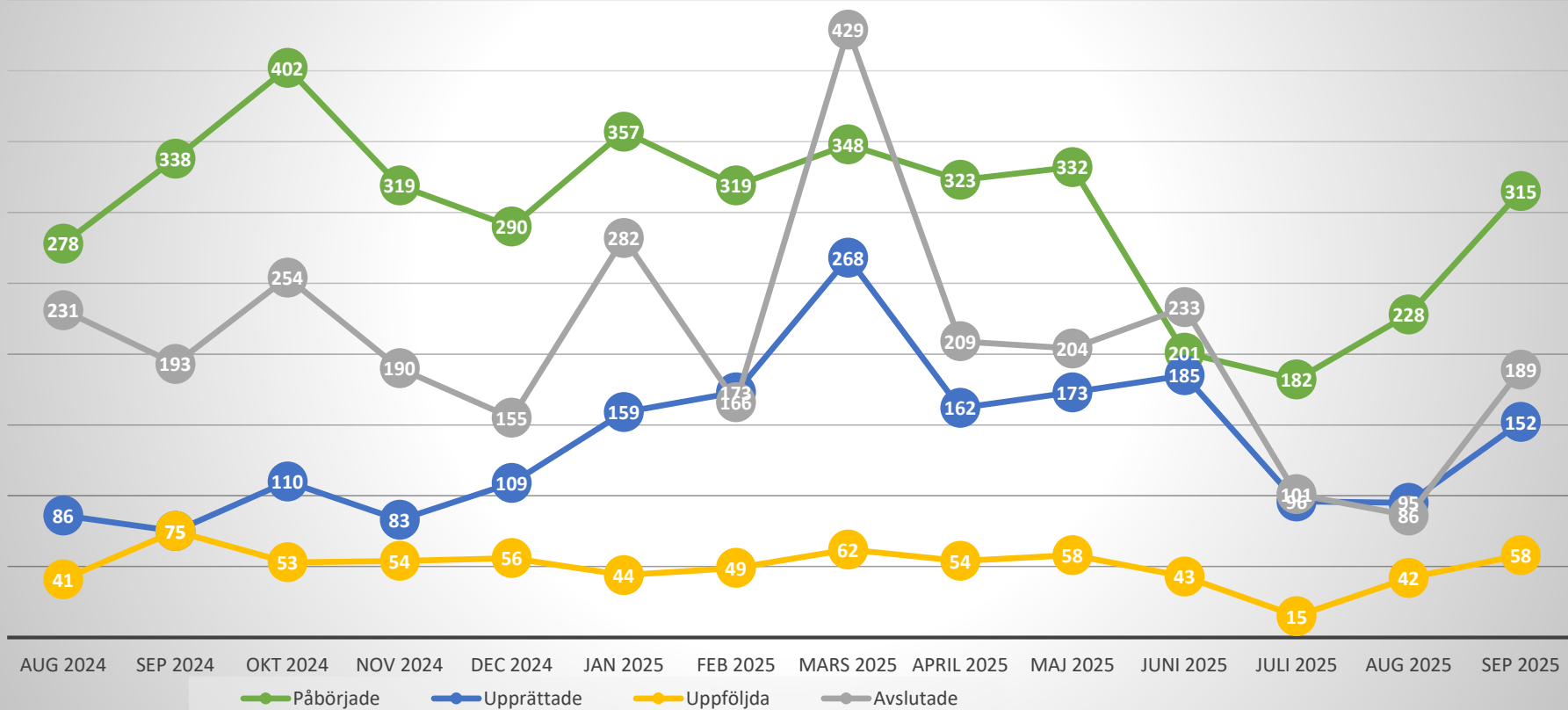
Andel patienter som haft ett slutenvårdsärende i SAMSA IT-tjänst mer än en gång per en tvåmånadersperiod.

Antal inskrivningar räknas oberoende av hur ärendena senare hanteras.

# Samordnad individuell plan (SIP)- Totalt antal hanterade SIP i SAMSA

Antal SIP som registrerats som påbörjade, upprättade, uppföljda eller avslutade i SAMSA under månaden.

## SIP statistik ur SAMSA



### Förklaring av Status på SIP i SAMSA

#### Påbörjade:

Antal SIP som första gången skapats/sparats=påbörjats under respektive månad.

#### Upprättad:

SIP har markerats med status Upprättad. Enbart en version av SIP för en patient kan ha denna status.

#### Uppföljd:

SIP har markerats med status Uppföljd. Kan enbart göras efter att en SIP blivit Upprättad. Flera versioner av en SIP kan ha status Uppföljd. Har en SIP flera versioner med status Uppföljd samma månad, räknas den bara en gång här.

#### Avslutad:

SIP kan avslutas, om den enskilde inte längre lämnar sitt samtycke, eller om inget samordningsbehov längre föreligger.

Samma SIP kan under månaden ha både blivit påbörjad, upprättad, uppföljd och/ eller avslutad. Då räknas den med en gång för varje status.

**Exempel: 152 SIPar Upprättades i SAMSA i september.**

Omfattar alla SIP oavsett om de är kopplade till ett slutenvårdsärende eller inte. Statistiken visar enbart de SIP som hanterats i SAMSA IT-tjänst



# Samordnad individuell plan (SIP)- september 2025

Per sjukhus	Påbörjade	Upprättade	Uppföljda	Avslutade
Alingsås Lasarett	0	0	0	0
Kungälv Sjukhus	7	3	0	2
NU-sjukvården	15	9	3	8
Sahlgrenska Universitetssjukhus	65	26	24	29
Skaraborgs sjukhus	22	8	1	5
Södra Älvsborgs Sjukhus	20	9	5	15
<b>Totalt sjukhus</b>	<b>129</b>	<b>55</b>	<b>33</b>	<b>59</b>

Förklaring av status på SIP, se bild 26.

Samma SIP kan under månaden ha både blivit påbörjad, upprättad, uppföljd och/ eller avslutad. Då räknas den med en gång för varje status.

Omfattar alla SIP oavsett om de är kopplade till ett slutenvårdsärende eller inte.

Statistiken visar enbart de SIP som hanterats i SAMSA IT-tjänst.

Per delregion, utifrån primärvårdsdeltagande	Påbörjade	Upprättade	Uppföljda	Avslutade
Fyrbodalsområdet	25	26	7	43
Göteborgsområdet	103	52	18	63
SAMLA	12	10	2	15
SIMBA	8	4	0	3
Skaraborg	55	19	2	16
Södra Älvsborg	25	12	2	17
X Fiktiv vårdcentral utanför VGR	0	0	0	0
<b>Totalt Primärvård</b>	<b>228</b>	<b>123</b>	<b>31</b>	<b>157</b>

**Exempel: Primärvården inom Fyrbodalsområdet har varit part i 26 upprättade SIPar under september i SAMSA**

# Samordnad individuell plan (SIP)- september 2025

Kommun	Ale	Alingsås	Bengtfors	Bollebygd	Borås	Dals-Ed	Essunga	Falköping	Färgelanda	Grästorp	Gullspång	Göteborg	Götene	Herrljunga	Hjo	Härreda	Karlsborg	Kungälv	Lerum	Lidköping	Lilla Edet	Lysekil	Mariestad	Mark	Mellerud
Påbörjade	3	4	1	5	17	0	0	9	1	0	2	120	3	1	1	1	1	2	7	2	1	0	5	6	3
Upprättade	0	7	0	2	6	0	0	7	2	0	2	50	1	1	2	0	2	1	4	0	0	0	0	2	0
Uppföljda	0	2	0	0	5	0	0	0	1	0	0	28	0	1	0	0	0	0	1	0	0	0	0	2	0
Avslutade	0	7	0	3	13	0	0	4	0	0	1	63	2	0	2	0	1	2	9	3	0	0	0	2	1

Kommun	Munkedal	Mölnadal	Orust	Partille	Skara	Skövde	Sotenäs	Stenungsund	Strömstad	Svenljunga	Tanum	Tibro	Tidaholm	Tjörn	Tranemo	Trollhättan	Töreboda	Udevalla	Ulricehamn	Vara	Vårgårda	Vänersborg	Kommun utanför VG	Åmål	Öckerö
Påbörjade	3	2	3	6	2	21	1	2	2	0	3	2	1	2	1	4	13	8	8	0	1	4	0	1	12
Upprättade	0	1	6	5	1	7	0	2	3	1	6	0	0	0	0	1	2	8	4	0	0	0	0	0	9
Uppföljda	0	0	4	4	0	0	0	0	0	0	4	0	0	0	0	1	1	0	0	0	0	0	0	2	2
Avslutade	2	2	2	3	1	4	0	2	3	1	4	0	0	0	1	0	2	20	3	0	0	0	0	1	7

	Påbörjade	Upprättade	Uppföljda	Avslutade
<b>Totalt kommun</b>	<b>297</b>	<b>145</b>	<b>58</b>	<b>171</b>

Exempel: Öckerö kommun har varit part i 9 upprättade SIPar under september i SAMSA

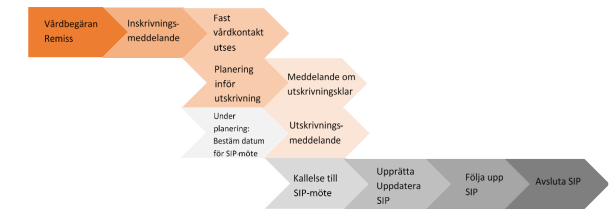


Omfattar alla SIP oavsett om de är kopplade till ett slutenvårdsärende eller inte. Statistiken visar enbart de SIP som hanterats i SAMSA IT-tjänst. Samma SIP kan under månaden ha både blivit påbörjad, upprättad, uppföljd och/ eller avslutad. Då räknas den med en gång för varje status. Förklaring av status på SIP, se bild 26.

# Antal bokade SIP-möten

	2025 Jan	2025 Feb	2025 Mars	2025 April	2025 Maj	2025 Juni	2025 Juli	2025 Aug	2025 Sep
Antal bokade SIP-möte kopplat till slutenvårdstillfälle, mötet <b>före utskrivning</b> från sjukhus	13	22	13	15	12	12	11	9	16
Antal bokade SIP-möte kopplat till slutenvårdstillfälle, mötet <b>efter utskrivning</b> från sjukhus	151	131	143	129	126	108	89	108	123
Antal bokade SIP-möten <b>utan koppling till slutenvårdstillfälle</b>	555	519	555	483	580	456	163	336	566

Process *med* behov av samordning efter utskrivning



**Exempel:**

Antal **SIP möten** (som hanterades i SAMSA) utan koppling till slutenvårdstillfälle var **566** under **september** månad.

# Antal bokade Planeringsmöten

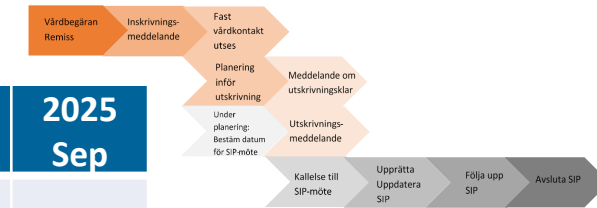
	2025 Jan	2025 Feb	2025 Mars	2025 April	2025 Maj	2025 Juni	2025 Juli	2025 Aug	2025 Sep
Alingsås Lasarett	119	83	92	71	98	95	96	71	78
Kungälv Sjukhus	116	89	114	101	105	83	88	27	89
NU-sjukvården	160	162	174	144	173	174	166	103	184
Sahlgrenska									
Universitetssjukhuset	550	471	496	441	486	480	475	354	474
Skaraborgs sjukhus	305	283	259	285	268	259	240	211	248
Södra Älvsborgs Sjukhus	15	17	8	9	9	11	17	12	13
<b>Totalt</b>	<b>1258</b>	<b>1045</b>	<b>1140</b>	<b>1031</b>	<b>1134</b>	<b>1096</b>	<b>1080</b>	<b>971</b>	<b>1078</b>

**1078 Planeringsmöten** bokades under **september** månad i SAMSA.

Planeringsmöte hålls på sjukhus eller som online-möte för den kortsiktiga planering inför hemgång.

# Antal bokade distans SIP-möten

Process med behov av samordning efter utskrivning



	2025 Jan	2025 Feb	2025 Mars	2025 April	2025 Maj	2025 Juni	2025 Juli	2025 Aug	2025 Sep
Antal bokade SIP-möte kopplat till slutenvårdstillfälle, mötet <b>före utskrivning</b> från sjukhus									
Online	10	19	10	11	11	10	8	8	12
Antal bokade SIP-möte kopplat till slutenvårdstillfälle, mötet <b>efter utskrivning</b> från sjukhus									
Online	82	66	65	62	56	62	54	60	80
Antal bokade SIP-möten <b>utan koppling till slutenvårdstillfälle</b>									
Online	253	243	257	242	261	219	91	186	288

**Exempel:**

Av totalt **566** SIP-möten utan koppling till slutenvårdstillfälle (se föregående sida) var **288** Online.

# Antal bokade distans Planeringsmöten

	2025 Jan	2025 Feb	2025 Mars	2025 April	2025 Maj	2025 Juni	2025 Juli	2025 Aug	2025 Sep
Alingsås Lasarett	119	83	92	71	98	95	96	71	78
Kungälv Sjukhus	116	89	113	101	104	83	88	27	89
NU-sjukvården	160	161	174	144	173	174	166	103	184
Sahlgrenska									
Universitetssjukhuset	549	470	494	441	481	477	474	354	469
Skaraborgs sjukhus	301	283	251	285	266	257	238	210	246
Södra Älvsborgs Sjukhus	14	17	7	9	7	11	17	12	12
<b>Totalt</b>	<b>1252</b>	<b>1038</b>	<b>1128</b>	<b>1022</b>	<b>1124</b>	<b>1091</b>	<b>1077</b>	<b>968</b>	<b>1069</b>
	<b>(100%)</b>	<b>(99%)</b>	<b>(99%)</b>	<b>(99%)</b>	<b>(99%)</b>	<b>(100%)</b>	<b>(100%)</b>	<b>(100%)</b>	<b>(99%)</b>

**Exempel: 99%** av Planeringsmöten bokades som **Online-möten** under **september** månad, få SIP-möten.

Av totalt **1078** planeringsmöten (se föregående sida) var **1069** Online.



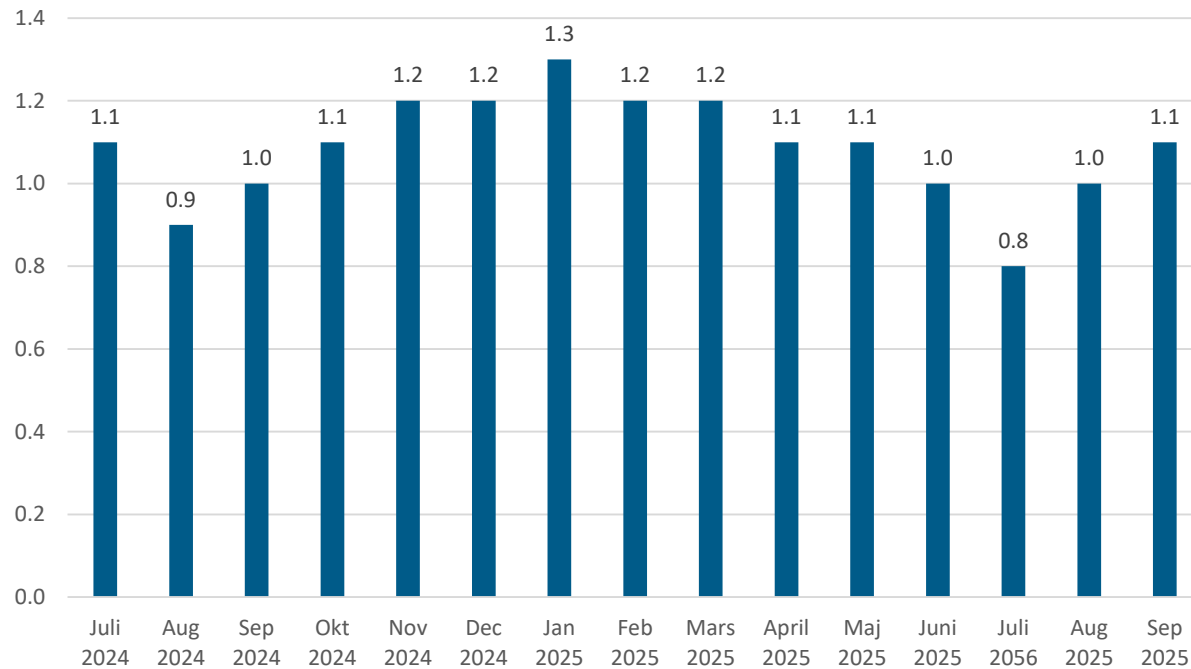
Antal Online möten = antal möten som bokats i IT-tjänsten SAMSA, som Distansmöte online eller Distansmöte via telefon. Därmed inte sagt att dessa möten är genomförda. Möten kan även ha hållits men aldrig registrerats i SAMSA.

SIP kopplas till slutenvårdstillfälle om SIP skapas eller uppdateras eller om SIP-möte bokas samtidigt som det pågår ett slutenvårdstillfälle.

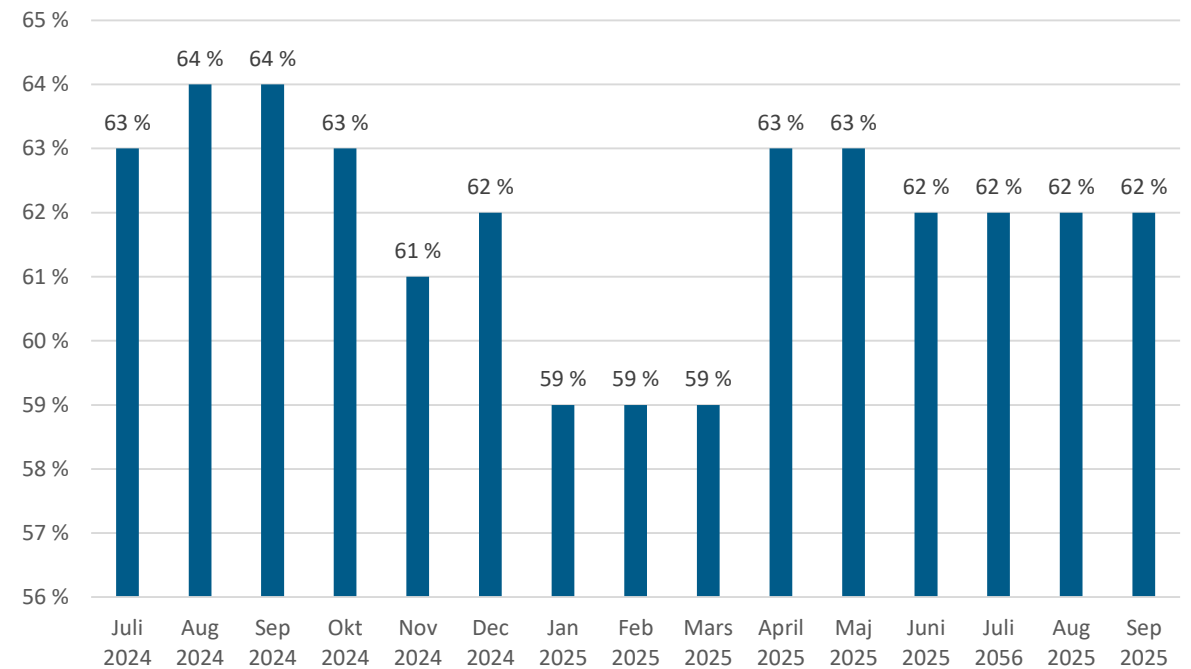
# Summering

Indikatorer för processen Samverkan vid in- och utskrivning i slutenvård

Vårdtid som utskrivningsklar (medelvärde av kalenderdagar)



Andel patienter(%) som skrivits ut från slutenvården den dag de blir utskrivningsklara.



# Tack!

Frågor ställs till [info.samsa@vgregion.se](mailto:info.samsa@vgregion.se)



Gemensam information- och tjänstesamordning  
49 kommuner i Västra Götaland och  
Västra Götalandsregionen i samverkan