

Indikatorer för processuppföljning Augusti 2025

Överenskommelse mellan Västra Götalands kommuner och Västra Götalandsregionen om samverkan vid in- och utskrivning från slutna hälso- och sjukvård samt Riktlinje för samordnad individuell plan (SIP) i Västra Götaland.



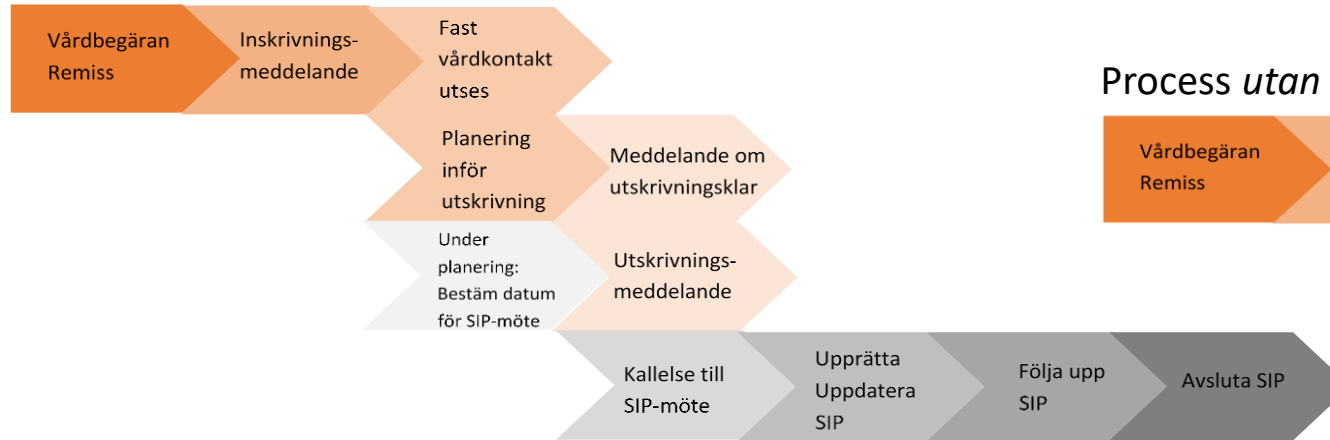
Gemensam information- och tjänstesamordning
49 kommuner i Västra Götaland och
Västra Götalandsregionen i samverkan

Gemensam målsättning

- Stärka den enskildes rätt till en trygg och effektiv utskrivning
- Arbetet ska vara tillitsskapande och utgå ifrån den enskildes behov
- Personer som inte längre har behov av slutenvårdens resurser ska omgående kunna skrivas ut därifrån, på ett tryggt och säkert sätt
- Antalet dagar som enskilda är kvar inom slutenvården efter att de bedömts som utskrivningsklara ska minska
- De personer som efter utskrivning har behov insatser från båda huvudmännen ska erbjudas en SIP
- Stödja och utveckla arbetet med SIP i Västra Götaland, för att tillse att alla personer med behov av en SIP erbjuds att sådan upprättas.

Processbilder

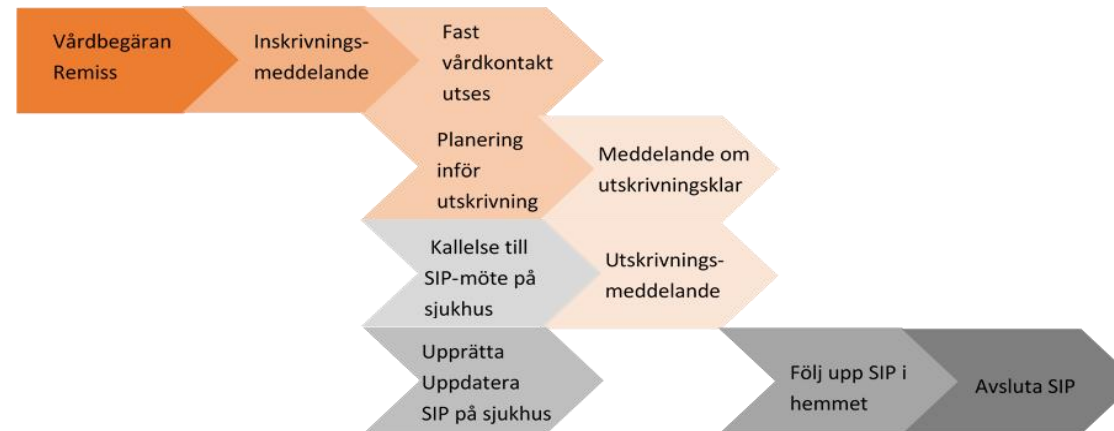
Process *med* behov av samordning efter utskriv



Process *utan* behov av samordning efter utskriv



Process med behov av samordning efter utskriv där SIP görs på sjukhus



Innehåll

[Antal inskrivningar i SAMSA](#)

[Andel avslutade slutenvårdsärenden i SAMSA utan att utskrivningsklar eller utskrivningsmeddelande skickats](#)

[Vårdtid som utskrivningsklar](#)

[Total vårdtid SAMSA ärenden](#)

[Andel patienter som skrivit ut från slutenvården den dag de blir utskrivningsklara](#)

[Andel patienter som skrivits ut från slutenvården där Meddelande om utskrivningsklar skickats efter hemgång](#)

[Antal Inskrivningar ställt mot antal unika patienter](#)

[Samordnad individuell plan SIP](#)

Antal SIP som registrerats som påbörjade, upprättade, uppföljda eller avslutade i SAMSA under månaden

[Antal möten](#)

- Antal bokade SIP-möte kopplat till slutenvårdstillfälle, mötet före utskrivning från sjukhus
- Antal bokade SIP-möte kopplat till slutenvårdstillfälle, mötet efter utskrivning från sjukhus
- Antal bokade SIP-möten utan koppling till slutenvårdstillfälle
- Antal bokade Planeringsmöten

[Antal möten på distans](#)

[Summering](#)

Antal inskrivningsmeddelanden i SAMSA- per sjukhus

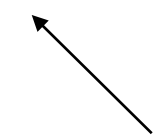
	2024 Juli	2024 Aug	2024 Sep	2024 Okt	2024 Nov	2024 Dec	2025 Jan	2025 Feb	2025 Mars	2025 April	2025 Maj	2025 Juni	2025 Juli	2025 Aug
Alingsås Lasarett	205	203	198	235	216	224	213	206	228	207	198	185	219	170
Kungälv Sjukhus	281	308	288	348	341	311	345	307	323	349	299	296	313	330
NU-sjukvården	754	719	790	832	825	781	859	776	794	858	854	780	757	773
Sahlgrenska Universitetssjukhus	1 243	1 273	1 310	1 373	1 352	1 270	1 349	1 227	1 329	1 256	1 307	1 176	1 186	1 197
Skaraborgs sjukhus	777	824	845	901	880	824	803	793	807	746	796	789	739	743
Södra Älvsborgs Sjukhus	515	532	515	603	436	578	650	564	574	546	611	525	545	555
Hela regionen	3 777	3861	3 947	4292	4054	3988	4221	3874	4055	3963	4066	3753	3759	3768

Exempel: På **Sahlgrenska** skapades **1197** inskrivningar i SAMSA under **augusti** månad.

Notera: Här visas alla inskrivningsmeddelanden som gjorts i SAMSA i månaderna **juli** till **augusti** oberoende av hur ärendet senare hanterades.

Antal inskrivningsmeddelanden i SAMSA- per kommun (1)

	2024 Juli	2024 Aug	2024 Sep	2024 Okt	2024 Nov	2024 Dec	2025 Jan	2025 Feb	2025 Mars	2025 April	2025 Maj	2025 Juni	2025 Juli	2025 Aug
Ale	34	64	64	69	71	65	83	73	56	83	63	62	67	63
Alingsås	109	108	97	115	102	127	113	112	113	107	108	93	114	100
Bengtsfors	26	23	33	37	26	30	29	35	33	42	29	42	36	32
Bollebygd	24	17	18	21	20	20	26	13	10	15	21	16	23	22
Borås	247	273	272	318	276	310	350	279	310	273	316	299	263	280
Dals-Ed	6	3	10	16	18	21	11	13	14	10	7	10	15	12
Essunga	19	9	17	18	14	15	10	22	17	9	21	13	14	14
Falköping	101	101	95	98	121	99	101	91	98	81	99	109	94	65
Färgelanda	25	23	20	19	17	16	18	24	21	15	21	19	15	23
Grästorp	16	15	15	15	19	9	12	15	15	17	7	12	14	7
Gullspång	19	18	25	15	14	18	21	22	13	20	19	14	13	30
Göteborg	982	1 007	993	1 063	1 024	975	1 027	953	1 008	938	993	902	944	940
Götene	36	32	32	57	30	27	35	35	36	28	34	38	36	27
Herrljunga	26	25	33	33	23	22	25	19	38	31	20	29	26	20
Hjo	28	34	33	40	41	37	28	34	33	29	28	35	32	30
Härryda	50	39	68	61	71	71	67	50	57	54	51	41	60	45
Karlsborg	23	25	30	22	16	22	16	9	20	17	21	15	13	28
Kungälv	98	109	91	126	107	115	105	105	121	119	107	103	94	123
Lerum	77	76	56	76	79	83	77	70	83	72	76	72	92	66
Lidköping	109	103	95	114	104	96	87	102	90	101	126	98	89	75
Lilla Edet	32	30	37	35	33	36	34	26	30	26	39	34	32	43
Lysekil	35	34	38	42	39	32	44	40	38	44	33	32	32	45
Mariestad	63	81	62	93	79	91	82	75	78	73	74	61	61	84
Mark	77	84	90	108	78	88	91	84	77	94	104	65	86	84
Mellerud	26	26	21	30	30	33	38	17	27	32	32	27	29	28
Munkedal	25	34	24	37	33	28	40	33	31	38	22	27	28	22



Exempel:
Det gjordes **32**
inskrivningsmeddelanden i
SAMSA för patienter från
Bengtsfors, under **augusti**
månad.

Notera: Här visas alla
inskrivningsmeddelanden
som gjorts i SAMSA i
månaderna **juli** till **augusti**
oberoende av hur ärendet
senare hanterades.

Antal inskrivningsmeddelanden i SAMSA- per kommun (2)

	2024 Juli	2024 Aug	2024 Sep	2024 Okt	2024 Nov	2024 Dec	2025 Jan	2025 Feb	2025 Mars	2025 April	2025 Maj	2025 Juni	2025 Juli	2025 Aug
Mölndal	117	112	115	129	108	116	147	124	119	135	132	121	97	114
Orust	37	41	46	41	48	33	48	44	32	39	44	40	36	31
Partille	64	66	80	57	53	64	61	60	79	71	79	70	69	61
Skara	58	65	73	65	74	64	64	60	65	62	37	65	51	59
Skövde	128	142	162	156	150	151	143	147	180	149	136	149	125	138
Sotenäs	19	24	23	21	27	24	29	27	28	35	27	23	33	28
Stenungsund	52	58	50	61	69	54	70	58	59	72	49	60	55	69
Strömstad	37	25	29	28	23	20	34	22	28	21	33	26	26	31
Svenljunga	31	24	27	44	38	40	38	37	40	36	23	27	31	32
Tanum	34	37	31	29	32	22	27	24	26	38	33	36	43	32
Tibro	27	31	31	35	32	37	37	29	32	33	32	29	38	35
Tidaholm	38	37	35	44	35	38	43	37	32	24	33	40	51	25
Tjörn	36	37	49	48	41	34	45	40	57	50	48	38	44	39
Tranemo	31	26	23	16	21	28	22	35	24	19	34	21	23	34
Trollhättan	137	118	140	141	132	157	140	142	140	154	163	113	120	125
Töreboda	20	28	31	38	30	28	33	30	31	19	36	36	45	36
Uddevalla	122	139	134	157	167	147	141	144	162	146	177	148	148	137
Ulricehamn	87	84	69	86	76	73	102	87	98	91	82	69	90	81
Vara	37	40	35	35	48	46	42	47	32	35	46	43	31	33
Vårgårda	30	40	35	32	23	30	33	37	33	34	26	29	25	23
Vänersborg	109	91	103	118	113	108	123	98	110	132	104	100	85	95
X Fiktiv kommun	27	30	32	19	14	20	15	25	15	16	26	23	27	26
X Ingen kommun	118	116	150	150	150	109	143	111	108	125	118	111	89	99
Åmål	33	35	43	39	32	34	44	40	34	35	43	45	33	49
Öckerö	34	21	27	24	30	24	22	17	24	23	30	22	20	26
Totalt regionen	3 777	3 861	3 947	4 292	4 054	3 988	4 221	3 874	4 055	3 963	4 066	3 753	3 759	3 768

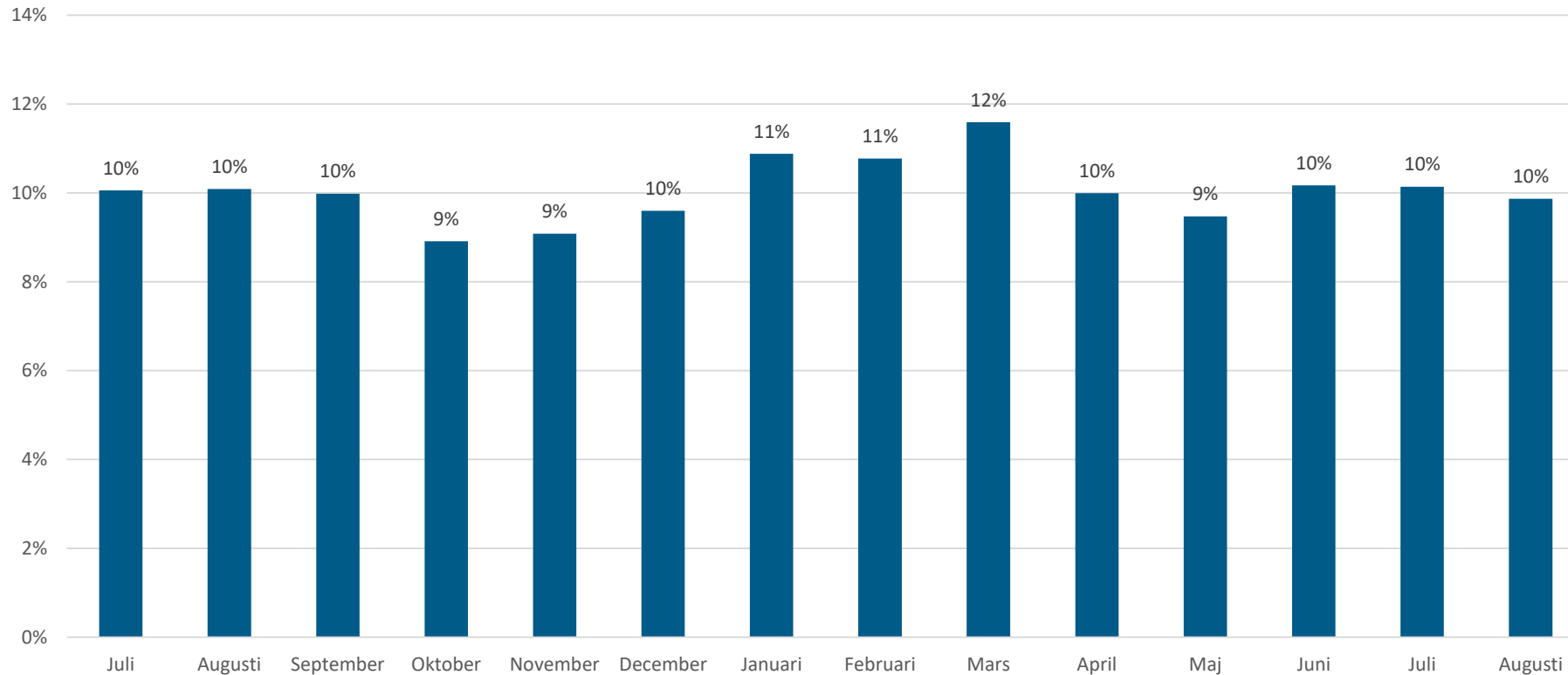
Exempel:
Det gjordes **31** inskrivningsmeddelanden i SAMSA för patienter från **Orust**, under **augusti** månad.

Patienter från kommuner utanför VG är samlade under "X Fiktiv kommun". "X Ingen kommun" är slutenvårdsärende där kommunen ej deltagit.

Notera: Här visas alla inskrivningsmeddelanden som gjorts i SAMSA i månaderna **juli till augusti**, oberoende av hur ärendet senare hanterades.

Andel avslutade slutenvårdsärenden i SAMSA utan att utskrivningsklar eller utskrivningsmeddelande skickats

Avslutade slutenvårdsärenden utan Utskrivningsklar meddelande



Orsaken kan t.ex. vara bristande följsamhet till processen, den enskilde har tagit tillbaka sitt samtycke eller avlidit.

Vårdtid som utskrivningsklar- per sjukhus

Vårdtid som Utskrivningsklar	Juni 2025	Juli 2025	Aug 2025	Total vårdtid SAMSA ärenden
				Aug 2025
Alingsås Lasarett	0,7	0,9	0,9	6 dagar
Kungälv Sjukhus	1,1	1,1	1,0	7 dagar
NU-sjukvården	1,2	1,0	1,0	6,5 dagar
Sahlgrenska Universitetssjukhus	1,3	0,8	1,3	8 dagar
Skaraborgs sjukhus	0,7	0,6	0,5	5 dagar
Södra Älvsborgs Sjukhus	0,6	0,6	0,7	6 dagar
Hela regionen	1,0	0,8	1,0	6 dagar

Exempel: För de patienter som vårdats på **Södra Älvsborgs sjukhus** och som skrevs ut under **augusti** månad, var antalet dagar som patienterna stannade på sjukhuset efter att de varit utskrivningsklara, i medeltal **0,7 kalenderdagar**.

För de patienter som varit inskrivna i slutenvården och där samverkan skett med kommun och/eller primärvård (= har hanterats i IT-tjänsten SAMSA) och som sedan skrivits ut från slutenvården under viss kalendermånad, beräknas medelvärdet av de dagar som patienten varit kvar på sjukhuset efter att Meddelande om utskrivningsklar skickats från sjukhuset. Samtliga ärenden i valt tidsintervall och för valda enheter ingår i beräkningen. De ärenden som har en negativ ledtid ingår i medelvärdet med noll dagar. Beräkningen har gjorts på samma sätt sedan november 2020.

Total vårdtid SAMSA ärenden visar median-värdet i kalenderdagar från inskrivning till utskrivning för "SAMSA-patienter", som skrevs ut i **augusti**.

Vårdtid som utskrivningsklar- per sjukhus, **Somatik**

Vårdtid som Utskrivningsklar	Juni 2025	Juli 2025	Aug 2025	Total vårdtid SAMSA ärenden
				Aug 2025
Alingsås Lasarett	0,7	0,9	0,9	6 dagar
Kungälv Sjukhus	1,3	1,2	1,1	7 dagar
NU-sjukvården	1,3	1,1	1,1	6 dagar
Sahlgrenska Universitetssjukhus	1,4	0,9	1,5	8 dagar
Skaraborgs sjukhus	0,7	0,6	0,6	5 dagar
Södra Älvsborgs Sjukhus	0,6	0,6	0,7	4 dagar
Hela regionen	1,1	0,9	1,1	6 dagar

Vårdtid för de ärenden där patienten skrevs ut från en somatisk avdelning.

Vårdtid som utskrivningsklar- per sjukhus, Psykiatri

Vårdtid som Utskrivningsklar	Juni 2025	Juli 2025	Aug 2025	Total vårdtid SAMSA ärenden
				Aug 2025
Alingsås Lasarett	-	-	-	-
Kungälv Sjukhus	0,1	0,0	0,1	6 dagar
NU-sjukvården	0,4	0,2	0,2	7,5 dagar
Sahlgrenska Universitetssjukhus	0,4	0,1	0,1	7 dagar
Skaraborgs sjukhus	0,3	0,3	0,1	3 dagar
Södra Älvsborgs Sjukhus	0,3	0,4	0,4	5 dagar
Hela regionen	0,3	0,2	0,2	6 dagar

Vårdtid för de ärenden där patienten skrevs ut från en psykiatrisk avdelning.

Vårdtid som utskrivningsklar – per kommun

	Juni 2025	Juli 2025	Aug 2025
Ale	0,8	0,6	0,5
Alingsås	0,5	0,8	0,7
Bengtsfors	1,8	1,3	1,3
Bollebygd	0,1	0,3	0,6
Borås	0,6	0,7	0,9
Dals-Ed	0,7	1,2	0,9
Essunga	0,6	0,6	0,3
Falköping	0,9	0,6	0,7
Färgelanda	0,7	0,7	0,8
Grästorp	1,0	0,8	1,9
Gullspång	0,1	0,5	0,4
Göteborg	1,5	0,8	1,5
Götene	0,5	2,0	0,6
Herrljunga	0,7	0,6	0,8
Hjo	0,7	0,9	0,4
Härryda	1,0	1,1	0,8
Karlsborg	0,4	0,3	0,2
Kungälv	1,4	1,6	0,9
Lerum	0,7	1,0	0,9
Lidköping	0,8	0,5	0,6
Lilla Edet	1,4	1,0	0,7
Lysekil	1,0	1,2	1,9
Mariestad	0,7	0,4	0,7
Mark	0,7	0,4	0,6
Mellerud	0,7	0,8	1,3
Munkedal	1,1	1,3	1,0

	Juni 2025	Juli 2025	Aug 2025
Mölndal	0,8	0,9	0,9
Orust	0,4	0,7	0,1
Partille	0,8	0,9	1,1
Skara	0,7	0,6	0,6
Skövde	0,9	0,6	0,5
Sotenäs	0,6	1,2	1,8
Stenungsund	1,0	0,9	1,2
Strömstad	1,4	0,9	1,0
Svenljunga	0,7	0,4	0,6
Tanum	0,8	0,4	0,7
Tibro	0,0	0,4	0,6
Tidaholm	0,5	0,3	0,7
Tjörn	0,9	1,4	1,4
Tranemo	0,3	0,3	0,2
Trollhättan	1,3	1,1	1,0
Töreboda	0,3	0,3	0,3
Uddevalla	1,3	1,1	1,1
Ulricehamn	0,5	0,6	0,6
Vara	0,5	0,8	0,5
Vårgårda	0,5	0,4	0,5
Vänersborg	1,1	1,1	0,9
X Fiktiv kommun	0,0	0,0	0,0
X Ingen kommun	0,0	0,0	0,0
Åmål	2,0	1,5	1,5
Öckerö	1,4	1,0	0,5
Totalt regionen	1,0	0,8	1,0

Exempel:

För patienter från **Partille** som vårdats på sjukhus och som skrivits ut under **augusti** månad, var antalet dagar som patienterna varit kvar på sjukhuset efter att de blivit utskrivningsklara, i medeltal **1,1 kalenderdagar**.

Samtliga ärenden i valt tidsintervall och för valda enheter ingår i beräkningen. De ärenden som har en negativ ledtid ingår i medelvärdet med noll dagar. Beräkningen har gjorts på samma sätt sedan november 2020.

Patienter från kommuner utanför VG är samlade under X Fiktiv kommun. "X Ingen kommun" är slutenvårdsärende där kommunen ej deltagit.

OBS! Denna ledtid är **INTE** samma sak som medelvärdet av betalningsgrundande dagar, som är grund för faktureringen.

Vårdtid som utskrivningsklar – per kommun, Somatik

Antal kalenderdagar (medelvärde)

	Juni 2025	Juli 2025	Aug 2025
Ale	0,9	0,7	0,6
Alingsås	0,6	0,9	0,8
Bengtstors	1,9	1,3	1,4
Bollebygd	0,1	0,3	0,6
Borås	0,7	0,7	0,9
Dals-Ed	0,3	1,3	0,8
Essunga	0,7	0,7	0,5
Falköping	1,0	0,7	0,8
Färgelanda	0,8	0,8	0,9
Grästorp	1,0	0,9	1,9
Gullspång	0,1	0,4	0,5
Göteborg	1,6	0,9	1,7
Götene	0,5	2,3	0,6
Herrljunga	0,7	0,6	0,8
Hjo	0,7	1,0	0,5
Härryda	1,0	1,1	0,8
Karlsborg	0,3	0,3	0,2
Kungälv	1,5	1,8	1,0
Lerum	0,7	1,0	0,9
Lidköping	0,9	0,5	0,6
Lilla Edet	1,6	1,1	0,7
Lysekil	1,0	1,2	1,8
Mariestad	0,8	0,4	0,8
Mark	0,8	0,4	0,5
Mellerud	0,8	0,8	1,4
Munkedal	1,2	1,3	1,2

	Juni 2025	Juli 2025	Aug 2025
Mölnadal	0,9	1,0	1,0
Orust	0,4	0,7	0,1
Partille	0,9	1,1	1,1
Skara	0,6	0,7	0,7
Skövde	1,0	0,6	0,6
Sotenäs	0,6	1,1	2,0
Stenungsund	1,3	1,0	1,4
Strömstad	1,6	0,9	1,2
Svenljunga	0,7	0,4	0,6
Tanum	0,9	0,4	0,8
Tibro	0,1	0,4	0,7
Tidaholm	0,5	0,3	0,8
Tjörn	1,1	1,4	1,5
Tranemo	0,4	0,4	0,2
Trollhättan	1,4	1,2	1,0
Töreboda	0,3	0,3	0,3
Uddevalla	1,4	1,2	1,1
Ulricehamn	0,5	0,6	0,6
Vara	0,5	0,8	0,5
Vårgårda	0,5	0,4	0,5
Vänersborg	1,2	1,2	1,0
X Fiktiv kommun	0,0	0,0	0,0
X Ingen kommun	0,0	0,0	0,0
Åmål	2,1	1,8	1,5
Öckerö	1,4	1,0	0,5
Totalt regionen	1,1	0,9	1,1

Samtliga ärenden i valt tidsintervall och för valda enheter ingår i beräkningen. De ärenden som har en negativ ledtid ingår i medelvärdet med noll dagar. Beräkningen har gjorts på samma sätt sedan november 2020.

Patienter från kommuner utanför VG är samlade under X Fiktiv kommun. "X Ingen kommun" är slutenvårdsärende där kommunen ej deltagit.

OBS! Denna ledtid är **INTE** samma sak som medelvärdet av betalningsgrundande dagar, som är grund för faktureringen.

Vårdtid som utskrivningsklar – per kommun, Psykiatri

Antal kalenderdagar (medelvärde)

	Juni 2025	Juli 2025	Aug 2025
Ale	*	0,0	0,2
Alingsås	*	0,0	0,2
Bengtstors	*	*	*
Bollebygd	*	*	*
Borås	0,4	0,5	0,4
Dals-Ed	*	*	*
Essunga	*	*	0,0
Falköping	0,3	0,1	0,0
Färgelanda	*	*	*
Grästorp		*	*
Gullspång	*	*	*
Göteborg	0,3	0,1	0,1
Götene	*	0,4	*
Herrljunga	*	*	*
Hjo	*	*	*
Härryda	*	*	*
Karlsborg	*	*	*
Kungälv	0,9	0,0	0,1
Lerum	*	*	*
Lidköping	0,0	0,4	0,8
Lilla Edet	0,2	*	*
Lysekil	*	*	*
Mariestad	0,4	0,2	0,0
Mark	0,0	0,0	*
Mellerud	*	*	*
Munkedal	*	*	*

	Juni 2025	Juli 2025	Aug 2025
Mölndal	0,0	0,3	0,0
Orust	*	*	*
Partille	*	0,0	*
Skara	1,7	0,2	0,2
Skövde	0,4	0,5	0,2
Sotenäs	*	*	*
Stenungsund	0,0	0,0	0,1
Strömstad	*	*	*
Svenljunga	*	*	*
Tanum	*	*	*
Tibro	*	*	*
Tidaholm	*	0,4	0,0
Tjörn	*	*	*
Tranemo	*	*	*
Trollhättan	0,7	0,0	0,1
Töreboda	*	*	*
Uddevalla	0,6	0,5	0,4
Ulricehamn	0,5	*	0,0
Vara	*	1,0	*
Vårgårda	*	*	*
Vänersborg	0,8	*	0,2
X Fiktiv kommun	0,0	0,0	0,0
X Ingen kommun	0,0	0,0	0,0
Åmål	*	*	*
Öckerö	*	*	*
Totalt regionen	0,3	0,2	0,2

Notera:

Asterisk (*) markerar att färre än 5 psykiatriärenden/patienter blev utskrivna under månaden eller att något felaktigt hanterat ärende påverkar ledtiden markant.

Blankt visar att det var noll ärenden.

Samtliga ärenden i valt tidsintervall och för valda enheter ingår i beräkningen. De ärenden som har en negativ ledtid ingår i medelvärdet med noll dagar. Beräkningen har gjorts på samma sätt sedan november 2020.

Patienter från kommuner utanför VG är samlade under X Fiktiv kommun. "X Ingen kommun" är slutenvårdsärende där kommunen ej deltagit.

OBS! Denna ledtid är **INTE** samma sak som medelvärdet av betalningsgrundande dagar, som är grund för faktureringen.

Andel patienter(%) som skrivits ut från slutenvården den dag de blir utskrivningsklara, maj-juli 2025

Slutenvårdsärenden i SAMSA	Juni 2025	Juli 2025	Aug 2025
Alingsås Lasarett	59 %	50 %	55 %
Kungälv Sjukhus	63 %	59 %	63 %
NU-sjukvården	51 %	50 %	55 %
Sahlgrenska Universitetssjukhus	65 %	66 %	61 %
Skaraborgs sjukhus	67 %	69 %	70 %
Södra Älvsborgs Sjukhus	68 %	67 %	65 %
Hela regionen	62%	62%	62%

Exempel: 55% av patienterna som vårdats inom **NU-sjukvården** skrevs ut från slutenvården samma dag som de blev utskrivningsklara, under **augusti** månad.

En målsättning med den nya lagen och överenskommelsen i VG är att patienterna ska kunna skrivas ut från slutenvården samma dag som de blivit utskrivningsklara.

För att mäta följsamheten till detta mål beräknas här andelen av de patienter som varit inskrivna vid visst sjukhus, som kunnat skrivas ut från slutenvården samma dag som de blivit utskrivningsklara.

Relaterat till antal slutenvårdstillfällen som hanteras i IT-tjänsten SAMSA.

De ärenden som har en negativ ledtid ingår i beräkning medelvärde med noll dagar samt räknas med som

ärenden där patienten anses ha gått hem samma dag som utskrivningsklar. Beräkningen har gjorts på detta vis sedan november 2020

Andel patienter(%) som skrivits ut från slutenvården den dag de blir utskrivningsklara, juni-augusti 2025, **Somatik**

Slutenvårdsärenden i SAMSA	Juni 2025	Juli 2025	Aug 2025
Alingsås Lasarett	59 %	50 %	55 %
Kungälv Sjukhus	58 %	54 %	57 %
NU-sjukvården	48 %	46 %	51 %
Sahlgrenska Universitetssjukhus	61 %	62 %	57 %
Skaraborgs sjukhus	62 %	66 %	66 %
Södra Älvsborgs Sjukhus	66 %	66 %	64 %
Hela regionen	59%	59%	58%

De ärenden där patienten skrevs ut från en somatisk avdelning.

Andel patienter(%) som skrivits ut från slutenvården den dag de blir utskrivningsklara, juni-augusti 2025, Psykiatri

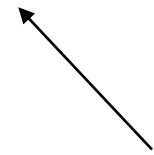
Slutenvårdsärenden i SAMSA	Juni 2025	Juli 2025	Aug 2025
Alingsås Lasarett	-	-	-
Kungälv Sjukhus	92 %	100 %	90 %
NU-sjukvården	81 %	85 %	89 %
Sahlgrenska Universitetssjukhus	94 %	94 %	95 %
Skaraborgs sjukhus	92 %	86 %	92 %
Södra Älvsborgs Sjukhus	87 %	83 %	82 %
Hela regionen	90 %	90 %	91 %

De ärenden där patienten skrevs ut från en psykiatrisk avdelning.

Andel patienter(%) som skrivits ut från slutenvården den dag de blir utskrivningsklara, juni-augusti 2025

Slutenvårdsärenden i SAMSA	Juni 2025	Juli 2025	Aug 2025
Ale	56 %	66 %	69 %
Alingsås	61 %	51 %	60 %
Bengtstors	38 %	42 %	44 %
Bollebygd	87 %	72 %	50 %
Borås	66 %	64 %	62 %
Dals-Ed	57 %	43 %	62 %
Essunga	54 %	58 %	73 %
Falköping	59 %	68 %	64 %
Färgelanda	67 %	58 %	71 %
Grästorp	50 %	47 %	43 %
Gullspång	92 %	55 %	74 %
Göteborg	64 %	65 %	60 %
Götene	85 %	74 %	60 %
Herrljunga	78 %	67 %	57 %
Hjo	64 %	58 %	59 %
Härryda	58 %	65 %	76 %
Karlsborg	80 %	78 %	85 %
Kungälv	64 %	57 %	65 %
Lerum	67 %	55 %	62 %
Lidköping	63 %	63 %	70 %
Lilla Edet	45 %	60 %	61 %
Lysekil	62 %	39 %	42 %
Mariestad	53 %	72 %	60 %
Mark	63 %	74 %	68 %
Mellerud	74 %	64 %	48 %
Munkedal	50 %	32 %	55 %

Slutenvårdsärenden i SAMSA	Juni 2025	Juli 2025	Aug 2025
Mölnadal	68 %	62 %	54 %
Orust	71 %	56 %	92 %
Partille	60 %	54 %	55 %
Skara	63 %	58 %	57 %
Skövde	58 %	66 %	65 %
Sotenäs	56 %	50 %	59 %
Stenungsund	60 %	53 %	58 %
Strömstad	39 %	50 %	42 %
Svenljunga	55 %	63 %	65 %
Tanum	50 %	81 %	55 %
Tibro	96 %	81 %	67 %
Tidaholm	65 %	79 %	68 %
Tjörn	68 %	56 %	58 %
Tranemo	79 %	78 %	85 %
Trollhättan	42 %	46 %	56 %
Töreboda	83 %	82 %	83 %
Uddevalla	52 %	49 %	50 %
Ulricehamn	69 %	67 %	67 %
Vara	59 %	46 %	74 %
Vårgårda	62 %	63 %	58 %
Vänersborg	48 %	41 %	54 %
X Fiktiv kommun	100 %	100 %	100 %
X Ingen kommun	98 %	100 %	100 %
Åmål	38 %	37 %	53 %
Öckerö	61 %	57 %	55 %
Hela regionen	62 %	62 %	62 %

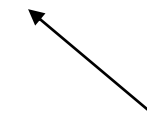


Exempel: 65% av patienterna från Skövde skrevs ut från slutenvården samma dag som de blev utskrivningsklara, under augusti månad.

Andel patienter(%) som skrivits ut från slutenvården den dag de blir utskrivningsklara, juni-augusti 2025, Somatik

Slutenvårdsärenden i SAMSA	Juni 2025	Juli 2025	Aug 2025
Ale	53 %	61 %	64 %
Alingsås	60 %	48 %	58 %
Bengtstors	36 %	44 %	42 %
Bollebygd	86 %	75 %	50 %
Borås	65 %	63 %	61 %
Dals-Ed	67 %	38 %	58 %
Essunga	45 %	60 %	63 %
Falköping	53 %	65 %	57 %
Färgelanda	62 %	53 %	64 %
Grästorp	50 %	43 %	43 %
Gullspång	92 %	60 %	71 %
Göteborg	59 %	61 %	55 %
Götene	83 %	75 %	58 %
Herrljunga	77 %	65 %	57 %
Hjo	63 %	55 %	59 %
Härryda	58 %	64 %	75 %
Karlsborg	80 %	78 %	84 %
Kungälv	60 %	53 %	61 %
Lerum	66 %	54 %	61 %
Lidköping	57 %	61 %	71 %
Lilla Edet	40 %	57 %	62 %
Lysekil	62 %	41 %	44 %
Mariestad	52 %	67 %	55 %
Mark	60 %	73 %	67 %
Mellerud	71 %	64 %	44 %
Munkedal	47 %	30 %	50 %

Slutenvårdsärenden i SAMSA	Juni 2025	Juli 2025	Aug 2025
Mölnadal	66 %	57 %	51 %
Orust	71 %	60 %	91 %
Partille	58 %	49 %	54 %
Skara	60 %	56 %	53 %
Skövde	54 %	62 %	63 %
Sotenäs	56 %	50 %	56 %
Stenungsund	52 %	48 %	50 %
Strömstad	32 %	50 %	35 %
Svenljunga	57 %	63 %	64 %
Tanum	47 %	80 %	50 %
Tibro	95 %	79 %	63 %
Tidaholm	65 %	78 %	61 %
Tjörn	63 %	53 %	56 %
Tranemo	78 %	74 %	84 %
Trollhättan	40 %	38 %	53 %
Töreboda	83 %	80 %	82 %
Uddevalla	49 %	48 %	47 %
Ulricehamn	67 %	65 %	64 %
Vara	59 %	47 %	74 %
Vårgårda	62 %	61 %	58 %
Vänersborg	46 %	39 %	50 %
X Fiktiv kommun	100 %	100 %	100 %
X Ingen kommun	98 %	100 %	100 %
Åmål	35 %	29 %	53 %
Öckerö	61 %	55 %	50 %
Hela regionen	59 %	59 %	58 %

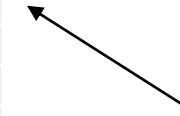


Exempel: För Skövde skrevs 63% av patienter ut samma dag som de var utskrivningsklara i augusti, inom somatik.

Andel patienter(%) som skrivits ut från slutenvården den dag de blir utskrivningsklara, juni-augusti 2025, Psykiatri

Slutenvårdsärenden i SAMSA	Juni 2025	Juli 2025	Aug 2025
Ale	*	9/9	13/16
Alingsås	*	6/6	4/5
Bengtstors	*	*	*
Bollebygd	*	*	
Borås	11/14	10/15	16/20
Dals-Ed	*	*	*
Essunga	*	*	5/5
Falköping	15/17	11/11	13/13
Färgelanda	*	*	*
Grästorp		*	*
Gullspång		*	*
Göteborg	113/120	119/128	106/112
Götene	*	4/5	*
Herrljunga	*	*	
Hjo	*	*	*
Härryda	*	*	*
Karlsborg	*		*
Kungälv	14/17	10/10	13/15
Lerum	*	*	*
Lidköping	15/15	6/8	9/13
Lilla Edet	3/5	*	*
Lysekil		*	*
Mariestad	5/8	9/11	6/6
Mark	5/5	5/5	*
Mellerud	*		*
Munkedal	*	*	*

Slutenvårdsärenden i SAMSA	Juni 2025	Juli 2025	Aug 2025
Mölndal	7/7	11/12	6/6
Orust		*	*
Partille	*	7/7	*
Skara	6/7	4/5	7/10
Skövde	12/14	13/15	10/13
Sotenäs		*	*
Stenungsund	9/9	5/5	10/11
Strömstad	*		*
Svenljunga	*		*
Tanum	*	*	*
Tibro	*	*	*
Tidaholm		6/7	5/5
Tjörn	*	*	*
Tranemo	*	*	*
Trollhättan	7/10	14/14	7/8
Töreboda		*	*
Uddevalla	14/20	6/11	8/10
Ulricehamn	6/6	*	6/6
Vara	*	3/7	
Vårgårda		*	
Vänersborg	6/9	*	7/10
X Fiktiv kommun	9/9	16/16	9/9
X Ingen kommun	45/46	37/37	43/43
Åmål	*	*	*
Öckerö		*	*
Hela regionen	351/390 90%	355/397 89%	352/387 91%



Exempel: För Skövde skrevs 10 av 13 patienter ut samma dag som de var utskrivningsklara i augusti, inom psykiatrin.

Notera: Asterisk (*) markerar att färre än 5 psykiatri ärenden/patienter blev utskrivna under månaden.

Blankt visar att det var noll ärenden.

Andel patienter(%) som skrivits ut från slutenvården där Meddelande om utskrivningsklar skickats efter hemgång.

Andel ärenden med negativ ledtid Utskrivningsklar-Utskrivning

Sjukhus	Juni 2025	Juli 2025	Aug 2025
Alingsås Lasarett	5%	3%	4%
Kungälv Sjukhus	16%	11%	12%
NU-sjukvården	5%	7%	6%
Sahlgrenska Universitetssjukhuset	15%	13%	13%
Skaraborgs sjukhus	4%	5%	6%
Södra Älvsborgs Sjukhus	6%	5%	5%
Totalt	9%	8%	8%



Exempel: I 6% av de slutenvårdsärenden som hanterats i SAMSA av **NU-sjukvården** i **augusti**, har patienten skrivits ut från slutenvården innan Meddelande om utskrivningsklar skickats.

Vid framräkning av medelvärde för "Vårdtid som utskrivningsklar" framkom att ett antal slutenvårdsärenden har negativ ledtid, dvs. patienten har skrivits ut från slutenvården innan Meddelande om utskrivningsklar skickats. Detta meddelande har skickats i efterhand, efter att patienten skrivits ut från slutenvården. Detta blir ett mått på följsamheten till processen, inga patienter borde skrivas ut utan att de samverkande parterna meddelats att patienten är utskrivningsklar.

Antal inskrivningar ställt mot antal unika patienter

Antal Inskrivningar i SAMSA IT-tjänst ställt mot antal unika patienter i dessa ärenden, per tvåmånadersperiod.
Angett som andel (%) fler Inskrivningar än antal unika patienter.

Sjukhus	Maj-Juni 2025	Juni-Juli 2025	Juli-Aug 2025
Alingsås Lasarett	13%	16%	13%
Kungälv's Sjukhus	11%	12%	11%
NU-sjukvården	15%	13%	12%
Sahlgrenska Universitetssjukhuset	12%	12%	12%
Skaraborgs sjukhus	15%	15%	15%
Södra Älvsborgs Sjukhus	16%	16%	15%
Totalt	14%	14%	14%

Exempel: 11% fler Inskrivningar i SAMSA än antal unika patienter hanterades i SAMSA för **Kungälv's sjukhus** under perioden **juli-augusti**. Här räknas antal inskrivningar, oberoende av hur ärendena senare hanteras.

Andel patienter som haft ett slutenvårdsärende i SAMSA IT-tjänst mer än en gång per en tvåmånadersperiod.

Antal inskrivningar räknas oberoende av hur ärendena senare hanteras.

Antal inskrivningar ställt mot antal unika patienter

Antal Inskrivningar i SAMSA IT-tjänst ställt mot antal unika patienter i dessa ärenden, per tvåmånadersperiod. Angett som andel (%) fler Inskrivningar än antal unika patienter.

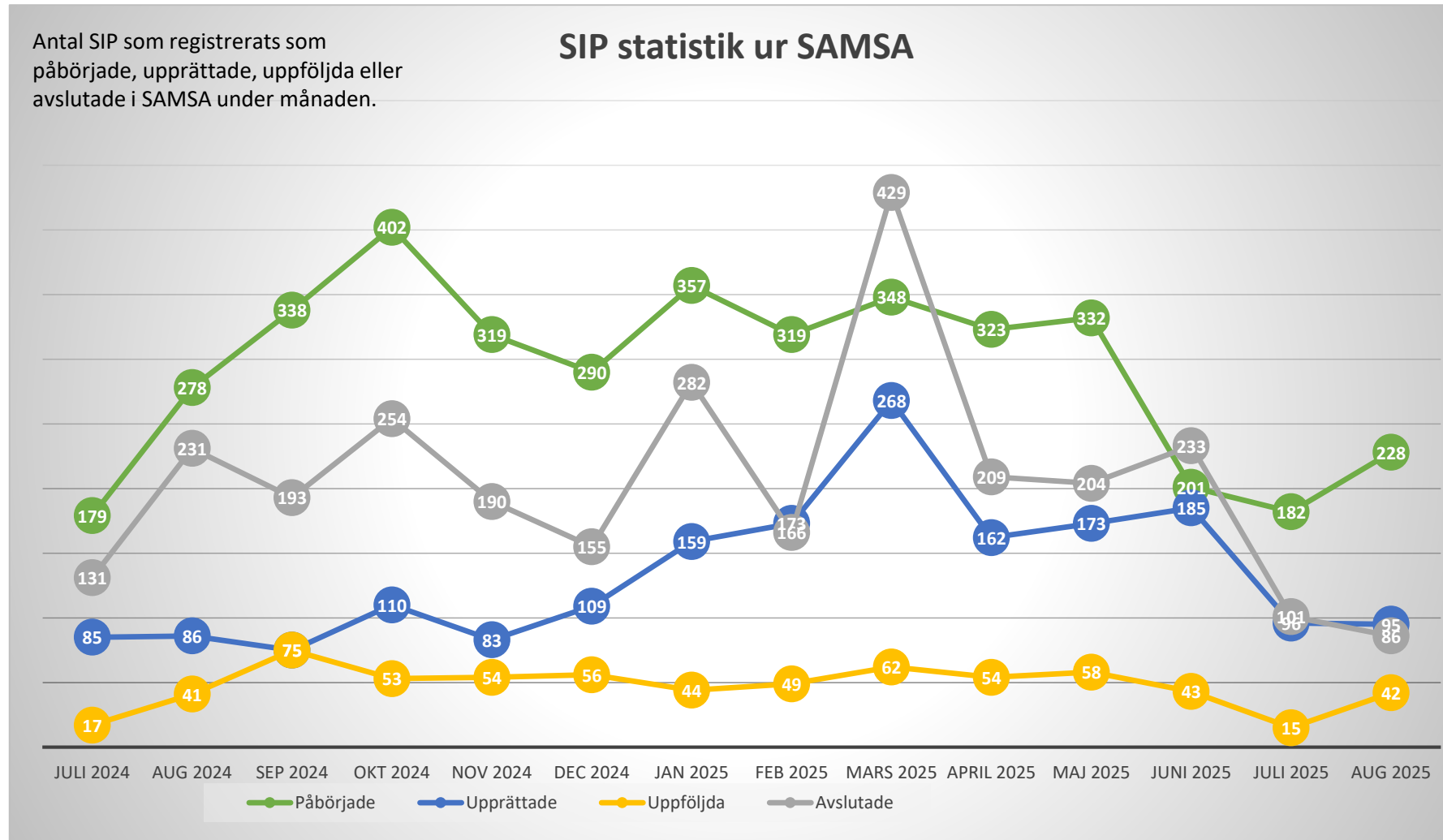
Slutenvårdsärenden i SAMSA	Maj-Juni 2025	Juni-Juli 2025	Juli-Aug 2025
Ale	17%	15%	9%
Alingsås	14%	15%	13%
Bengtsfors	18%	17%	10%
Bollebygd	16%	10%	15%
Borås	17%	18%	16%
Dals-Ed	0%	20%	13%
Essunga	12%	11%	25%
Falköping	18%	20%	11%
Färgelanda	29%	20%	8%
Grästorp	11%	4%	9%
Gullspång	15%	14%	16%
Göteborg	13%	13%	13%
Götene	17%	16%	17%
Herrljunga	18%	16%	13%
Hjo	19%	15%	19%
Härryda	7%	7%	10%
Karlsborg	14%	17%	12%
Kungälv	11%	13%	13%
Lerum	14%	19%	18%
Lidköping	12%	10%	13%
Lilla Edet	19%	16%	22%
Lysekil	6%	5%	16%
Mariestad	5%	11%	14%
Mark	10%	10%	12%
Mellerud	17%	16%	21%
Munkedal	16%	9%	8%

Slutenvårdsärenden i SAMSA	Maj-Juni 2025	Juni-Juli 2025	Juli-Aug 2025
Mölndal	9%	14%	13%
Orust	14%	13%	13%
Partille	11%	15%	11%
Skara	11%	12%	12%
Skövde	15%	19%	17%
Sotenäs	10%	11%	8%
Stenungsund	8%	10%	11%
Strömstad	12%	17%	10%
Svenljunga	4%	17%	16%
Tanum	17%	25%	18%
Tibro	13%	19%	16%
Tidaholm	19%	16%	17%
Tjörn	12%	12%	11%
Tranemo	18%	9%	5%
Trollhättan	13%	12%	9%
Töreboda	23%	25%	26%
Uddevalla	14%	12%	12%
Ulricehamn	21%	21%	18%
Vara	18%	12%	9%
Vårgårda	14%	31%	8%
Vänersborg	17%	12%	13%
X Fiktiv kommun	2%	2%	5%
X Ingen kommun	6%	4%	5%
Åmål	17%	9%	13%
Öckerö	12%	7%	7%
Hela regionen	14%	14%	14%

Andel patienter som haft ett slutenvårdsärende i SAMSA IT-tjänst mer än en gång per en tvåmånadersperiod.

Antal inskrivningar räknas oberoende av hur ärendena senare hanteras.

Samordnad individuell plan (SIP)- Totalt antal hanterade SIP i SAMSA



Förklaring av Status på SIP i SAMSA

Påbörjade:

Antal SIP som första gången skapats/sparats=påbörjats under respektive månad.

Upprättad:

SIP har markerats med status Upprättad. Enbart en version av SIP för en patient kan ha denna status.

Uppföljd:

SIP har markerats med status Uppföljd. Kan enbart göras efter att en SIP blivit Upprättad. Flera versioner av en SIP kan ha status Uppföljd. Har en SIP flera versioner med status Uppföljd samma månad, räknas den bara en gång här.

Avslutad:

SIP kan avslutas, om den enskilde inte längre lämnar sitt samtycke, eller om inget samordningsbehov längre föreligger.

Samma SIP kan under månaden ha både blivit påbörjad, upprättad, uppföljd och/ eller avslutad. Då räknas den med en gång för varje status.

Exempel: 95 SIPar Upprättades i SAMSA i augusti.

Omfattar alla SIP oavsett om de är kopplade till ett slutenvårdsärende eller inte. Statistiken visar enbart de SIP som hanterats i SAMSA IT-tjänst

Samordnad individuell plan (SIP)- augusti 2025

Per sjukhus	Påbörjade	Upprättade	Uppföljda	Avslutade
Alingsås Lasarett	0	0	0	0
Kungälv Sjukhus	1	1	1	1
NU-sjukvården	18	6	3	6
Sahlgrenska Universitetssjukhus	20	9	16	5
Skaraborgs sjukhus	10	4	0	2
Södra Älvsborgs Sjukhus	12	6	2	5
Totalt sjukhus	61	26	22	19

Förklaring av status på SIP, se bild 26.

Samma SIP kan under månaden ha både blivit påbörjad, upprättad, uppföljd och/ eller avslutad. Då räknas den med en gång för varje status.

Omfattar alla SIP oavsett om de är kopplade till ett slutenvårdsärende eller inte.

Statistiken visar enbart de SIP som hanterats i SAMSA IT-tjänst.

Per delregion, utifrån primärvårdsdeltagande	Påbörjade	Upprättade	Uppföljda	Avslutade
Fyrbodal	40	22	6	14
Göteborgsområdet	65	28	10	23
SAMLA	6	1	1	0
SIMBA	4	1	0	0
Skaraborg	52	19	3	22
Södra Älvsborg	15	10	3	10
X Fiktiv vårdcentral utanför VGR	0	0	0	0
Totalt Primärvård	182	81	23	69

Exempel: Primärvården inom Fyrbodal har varit part i 22 upprättade SIPar under augusti i SAMSA

Samordnad individuell plan (SIP)- augusti 2025

Kommun	Ale	Alingsås	Bengtfors	Bollebygd	Borås	Dals-Ed	Essunga	Falköping	Färgelanda	Grästorp	Gullspång	Göteborg	Götene	Herrljunga	Hjo	Härryda	Karlsborg	Kungälv	Lerum	Lidköping	Lilla Edet	Lysekil	Mariestad	Mark	Mellerud
Påbörjade	2	5	3	3	10	0	0	10	1	0	0	69	0	0	3	0	1	4	4	1	0	1	2	3	5
Upprättade	0	1	0	0	4	0	0	7	0	0	1	28	2	0	3	0	0	2	1	1	0	0	0	2	1
Uppföljda	0	0	0	0	0	0	0	0	0	0	0	15	0	1	0	0	0	1	1	0	0	0	0	1	1
Avslutade	0	2	0	1	6	0	0	9	0	0	0	23	2	0	2	0	0	1	1	0	0	0	0	0	1

Kommun	Munkedal	Mölnadal	Orust	Partille	Skara	Skövde	Sotenäs	Stenungsund	Strömstad	Svenljunga	Tanum	Tibro	Tidaholm	Tjörn	Tranemo	Trollhättan	Töreboda	Uddevalla	Ulricehamn	Vara	Vårgårda	Vänersborg	Kommun utanför VG	Åmål	Öckerö
Påbörjade	3	2	4	2	2	33	1	1	3	0	2	3	0	0	0	2	0	13	7	0	0	6	0	1	6
Upprättade	1	0	1	1	1	7	0	0	1	0	1	1	0	0	1	0	0	5	2	0	1	4	0	3	6
Uppföljda	0	1	4	2	0	3	0	0	0	0	1	0	0	0	0	0	0	0	0	0	1	3	0	1	5
Avslutade	3	1	1	0	1	9	0	0	2	0	0	1	0	0	2	1	0	3	2	0	0	2	0	0	3

	Påbörjade	Upprättade	Uppföljda	Avslutade
Totalt kommun	218	89	41	79

Exempel: Öckerö kommun har varit part i 6 upprättade SIPar under augusti i SAMSA

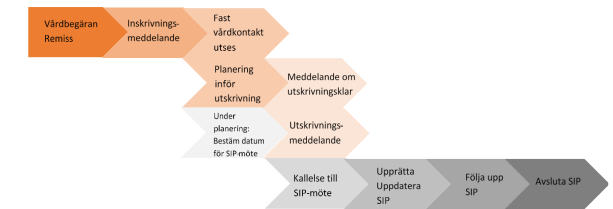


Omfattar alla SIP oavsett om de är kopplade till ett slutenvårdsärende eller inte. Statistiken visar enbart de SIP som hanterats i SAMSA IT-tjänst. Samma SIP kan under månaden ha både blivit påbörjad, upprättad, uppföljd och/ eller avslutad. Då räknas den med en gång för varje status. Förklaring av status på SIP, se bild 26.

Antal bokade SIP-möten

	2024 Dec	2025 Jan	2025 Feb	2025 Mars	2025 April	2025 Maj	2025 Juni	2025 Juli	2025 Aug
Antal bokade SIP-möte kopplat till slutenvårdstillfälle, mötet före utskrivning från sjukhus	16	13	22	13	15	12	12	11	9
Antal bokade SIP-möte kopplat till slutenvårdstillfälle, mötet efter utskrivning från sjukhus	137	151	131	143	129	126	108	89	108
Antal bokade SIP-möten utan koppling till slutenvårdstillfälle	482	555	519	555	483	580	456	163	336

Process *med* behov av samordning efter utskrivning



Exempel:
Antal **SIP möten** (som hanterades i SAMSA) utan koppling till slutenvårdstillfälle var **336** under **augusti** månad.

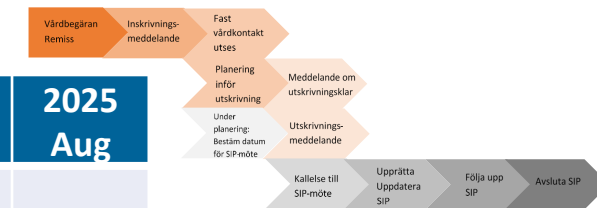
Antal bokade Planeringsmöten

	2024 Dec	2025 Jan	2025 Feb	2025 Mars	2025 April	2025 Maj	2025 Juni	2025 Juli	2025 Aug
Alingsås Lasarett	102	119	83	92	71	98	95	96	71
Kungälv Sjukhus	104	116	89	114	101	105	83	88	27
NU-sjukvården	153	160	162	174	144	173	174	166	103
Sahlgrenska									
Universitetssjukhuset	484	550	471	496	441	486	480	475	354
Skaraborgs sjukhus	278	305	283	259	285	268	259	240	211
Södra Älvsborgs Sjukhus	11	15	17	8	9	9	11	17	12
Totalt	1128	1258	1045	1140	1031	1134	1096	1080	971

971 Planeringsmöten bokades under **augusti** månad i SAMSA.
Planeringsmöte hålls på sjukhus eller som online-möte för den kortsiktiga planering inför hemgång.

Antal bokade distans SIP-möten

Process med behov av samordning efter utskrivning



	2024 Dec	2025 Jan	2025 Feb	2025 Mars	2025 April	2025 Maj	2025 Juni	2025 Juli	2025 Aug
Antal bokade SIP-möte kopplat till slutenvårdstillfälle, mötet före utskrivning från sjukhus									
Online	13	10	19	10	11	11	10	8	8
Antal bokade SIP-möte kopplat till slutenvårdstillfälle, mötet efter utskrivning från sjukhus									
Online	68	82	66	65	62	56	62	54	60
Antal bokade SIP-möten utan koppling till slutenvårdstillfälle									
Online	217	253	243	257	242	261	219	91	186

Exempel:

Av totalt **336** SIP-möten utan koppling till slutenvårdstillfälle (se föregående sida) var **186** Online.

Antal bokade distans Planeringsmöten

	2024 Dec	2025 Jan	2025 Feb	2025 Mars	2025 April	2025 Maj	2025 Juni	2025 Juli	2025 Aug
Alingsås Lasarett	102	119	83	92	71	98	95	96	71
Kungälv Sjukhus	104	116	89	113	101	104	83	88	27
NU-sjukvården	153	160	161	174	144	173	174	166	103
Sahlgrenska									
Universitetssjukhuset	481	549	470	494	441	481	477	474	354
Skaraborgs sjukhus	277	301	283	251	285	266	257	238	210
Södra Älvsborgs Sjukhus	10	14	17	7	9	7	11	17	12
Totalt	1123	1252	1038	1128	1022	1124	1091	1077	968
	(100%)	(100%)	(99%)	(99%)	(99%)	(99%)	(100%)	(100%)	(100%)

Exempel: 100% av Planeringsmöten bokades som **Online-möten** under **augusti** månad, få SIP-möten.

Av totalt **971** planeringsmöten (se föregående sida) var **968** Online.



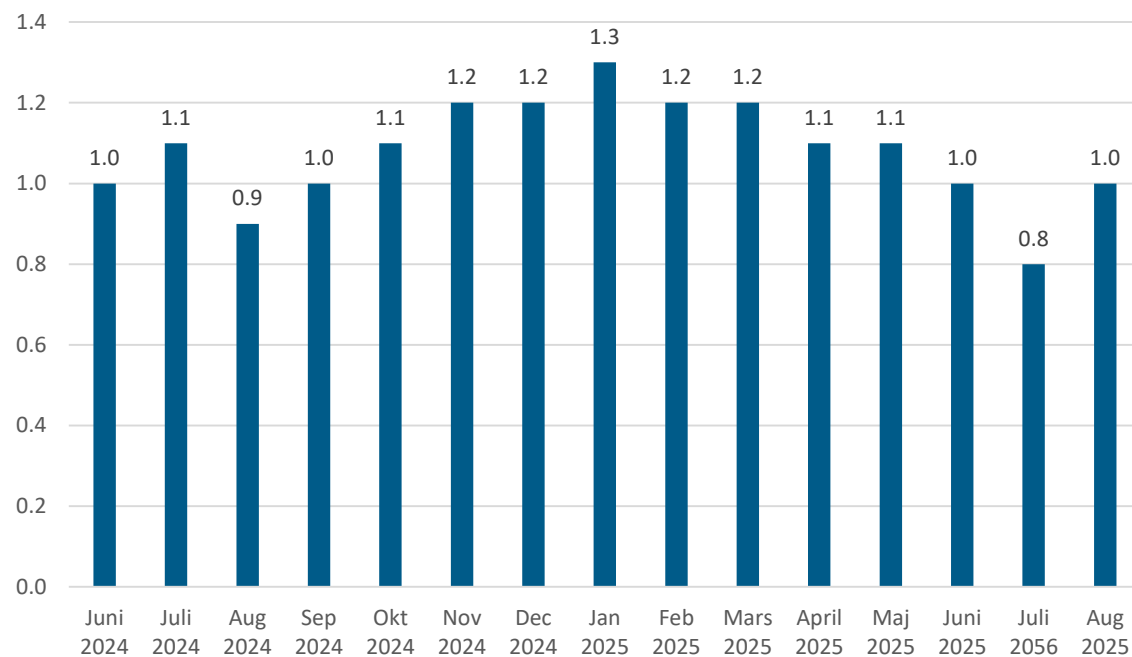
Antal Online möten = antal möten som bokats i IT-tjänsten SAMSA, som Distansmöte online eller Distansmöte via telefon. Därmed inte sagt att dessa möten är genomförda. Möten kan även ha hållits men aldrig registrerats i SAMSA.

SIP kopplas till slutenvårdstillfälle om SIP skapas eller uppdateras eller om SIP-möte bokas samtidigt som det pågår ett slutenvårdstillfälle.

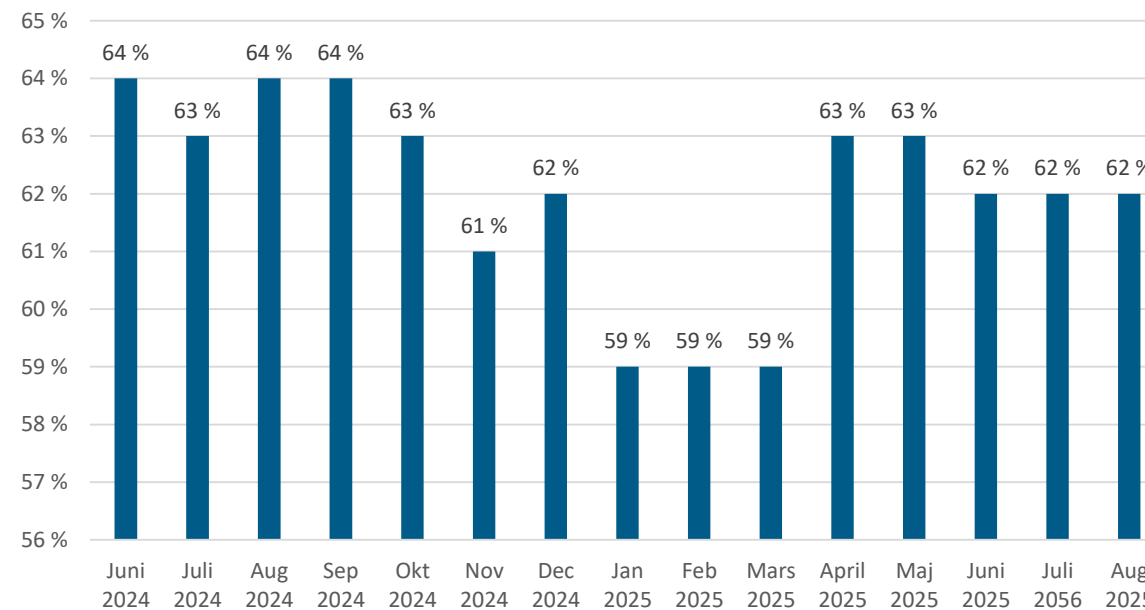
Summering

Indikatorer för processen Samverkan vid in- och utskrivning i sluten hälso- och sjukvård

Vårdtid som utskrivningsklar (medelvärde av kalenderdagar)



Andel patienter(%) som skrivits ut från slutenvården den dag de blir utskrivningsklara.



Tack!

Frågor ställs till info.samsa@vgregion.se



Gemensam information- och tjänstesamordning
49 kommuner i Västra Götaland och
Västra Götalandsregionen i samverkan