



GITS

Indikatorer för processuppföljning Februari 2025

kopplad till
Överenskommelse mellan Västra Götalands kommuner och Västra
Götalandsregionen om samverkan vid in- och utskrivning från slutet
hälso- och sjukvård samt Riktlinje för samordnad individuell plan (SIP) i Västra
Götaland.

Gemensam IT samordningsfunktion

49 kommuner i Västra Götaland och Västra Götalandsregionen

Presentationen anpassad enligt VGRs krav på digital
tillgänglighet.



Gemensam målsättning

- Stärka den enskildes rätt till en trygg och effektiv utskrivning
- Arbetet ska vara tillitsskapande och utgå ifrån den enskildes behov
- Personer som inte längre har behov av slutenvårdens resurser ska omgående kunna skrivas ut därifrån, på ett tryggt och säkert sätt
- Antalet dagar som enskilda är kvar inom slutenvården efter att de bedömts som utskrivningsklara ska minska
- De personer som efter utskrivning har behov insatser från båda huvudmännen ska erbjudas en SIP
- Stödja och utveckla arbetet med SIP i Västra Götaland, för att tillse att alla personer med behov av en SIP erbjuds att sådan upprättas.



Processbilder

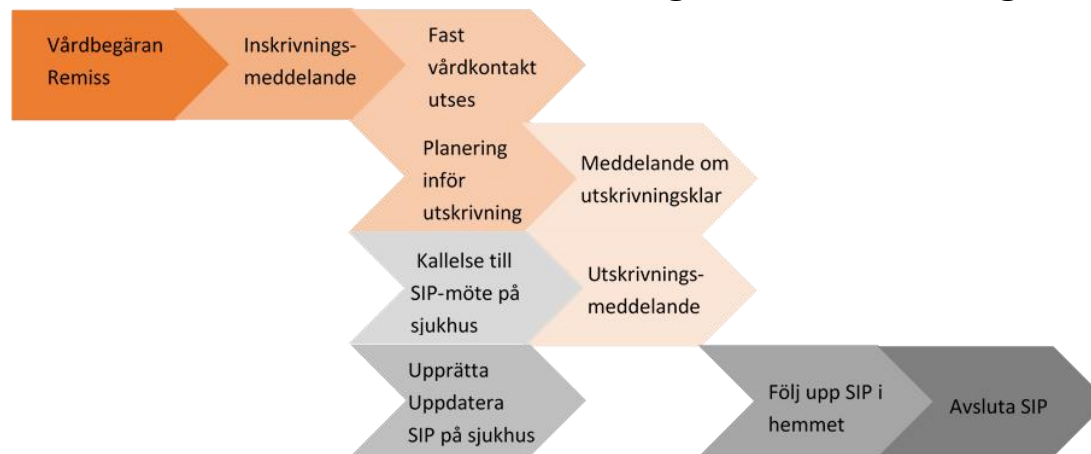
Process *med* behov av samordning efter utskrivning



Process *utan* behov av samordning efter utskrivning



Process med behov av samordning efter utskrivning där SIP görs på sjukhus



Innehållsförteckning

Antal inskrivningar i SAMSA

Andel avslutade slutenvårdsärenden i SAMSA utan att utskrivningsklar eller utskrivningsmeddelande skickats

Vårdtid som utskrivningsklar

Total vårdtid SAMSA ärenden

Andel patienter som skrivits ut från slutenvård den dag de blir utskrivningsklara

Andel patienter som skrivits ut från slutenvården där Meddelande om utskrivningsklar skickats efter hemgång

Antal Inskrivningar ställt mot antal unika patienter

Samordnad individuell plan SIP

Antal SIP som registrerats som påbörjade, upprättade, uppföljda eller avslutade i SAMSA under månaden.

Antal möten

- Antal bokade SIP-möte kopplat till slutenvårdstillfälle, mötet före utskrivning från sjukhus
- Antal bokade SIP-möte kopplat till slutenvårdstillfälle, mötet efter utskrivning från sjukhus
- Antal bokade SIP-möten utan koppling till slutenvårdstillfälle
- Antal bokade Planeringsmöten

Antal möten på distans

Summering



Antal inskrivningsmeddelanden i SAMSA – per sjukhus

	2024 Jan	2024 Feb	2024 Mars	2024 April	2024 Maj	2024 Juni	2024 Juli	2024 Aug	2024 Sep	2024 Okt	2024 Nov	2024 Dec	2025 Jan	2025 Feb
Alingsås Lasarett	231	202	212	220	192	189	205	203	198	235	216	224	213	206
Kungälv Sjukhus	361	312	308	299	349	294	281	308	288	348	341	311	345	307
NU-sjukvården	912	765	787	812	790	715	754	719	790	832	825	781	859	776
Sahlgrenska Universitetssjukhus	1 440	1 301	1 338	1 313	1 354	1 217	1 243	1 273	1 310	1 373	1 352	1 270	1 349	1 227
Skaraborgs sjukhus	995	851	849	824	803	731	777	824	845	901	880	824	803	793
Södra Älvsborgs Sjukhus	651	567	551	540	564	567	515	532	515	603	436	578	650	564
Hela regionen	4 590	4002	4046	4008	4 055	3 714	3 777	3861	3 947	4292	4054	3988	4221	3874

Exempel: På **Sahlgrenska** skapades **1227** inskrivningar i SAMSA under **februari** månad.

Notera: Här visas alla inskrivningsmeddelanden som gjorts i SAMSA i månaderna **januari** till **februari** oberoende av hur ärendet senare hanterades.

Antal inskrivningsmeddelanden i SAMSA – per kommun (1)

	2024 Jan	2024 Feb	2024 Mars	2024 April	2024 Maj	2024 Juni	2024 Juli	2024 Aug	2024 Sep	2024 Okt	2024 Nov	2024 Dec	2025 Jan	2025 Feb
Ale	71	61	67	57	68	66	34	64	64	69	71	65	83	73
Alingsås	110	103	124	112	113	107	109	108	97	115	102	127	113	112
Bengtsfors	37	33	31	33	21	25	26	23	33	37	26	30	29	35
Bollebygd	20	23	20	21	30	10	24	17	18	21	20	20	26	13
Borås	332	309	283	268	291	328	247	273	272	318	276	310	350	279
Dals-Ed	17	12	15	16	14	9	6	3	10	16	18	21	11	13
Essunga	16	21	17	23	16	15	19	9	17	18	14	15	10	22
Falköping	123	86	108	101	95	89	101	101	95	98	121	99	101	91
Färgelanda	23	15	14	18	22	9	25	23	20	19	17	16	18	24
Grästorp	9	12	22	16	23	19	16	15	15	15	19	9	12	15
Gullspång	18	21	18	16	21	16	19	18	25	15	14	18	21	22
Göteborg	1 151	1 000	1 020	1 016	1 057	936	982	1 007	993	1 063	1 024	975	1 027	953
Götene	48	34	34	34	39	27	36	32	32	57	30	27	35	35
Herrljunga	33	30	19	28	23	24	26	25	33	33	23	22	25	19
Hjo	35	27	27	20	23	26	28	34	33	40	41	37	28	34
Härryda	48	55	60	57	63	52	50	39	68	61	71	71	67	50
Karlsborg	27	28	20	18	17	22	23	25	30	22	16	22	16	9
Kungälv	117	103	100	115	106	89	98	109	91	126	107	115	105	105
Lerum	81	67	68	73	55	70	77	76	56	76	79	83	77	70
Lidköping	138	113	104	94	103	84	109	103	95	114	104	96	87	102
Lilla Edet	34	24	44	45	35	39	32	30	37	35	33	36	34	26
Lysekil	57	50	31	38	34	33	35	34	38	42	39	32	44	40
Mariestad	105	102	80	69	65	72	63	81	62	93	79	91	82	75
Mark	98	78	76	86	99	94	77	84	90	108	78	88	91	84
Mellerud	25	24	27	34	26	23	26	26	21	30	30	33	38	17
Munkedal	46	31	31	26	29	30	25	34	24	37	33	28	40	33



Exempel:
Det gjordes **35** inskrivningsmeddelanden i SAMSA för patienter från **Bengtsfors**, under **februari** månad.

Notera: Här visas alla inskrivningsmeddelanden som gjorts i SAMSA i månaderna **januari** till **februari** oberoende av hur ärendet senare hanterades.



Antal inskrivningsmeddelanden i SAMSA – per kommun (2)

	2024 Jan	2024 Feb	2024 Mars	2024 April	2024 Maj	2024 Juni	2024 Juli	2024 Aug	2024 Sep	2024 Okt	2024 Nov	2024 Dec	2025 Jan	2025 Feb
Möndal	133	116	108	114	108	114	117	112	115	129	108	116	147	124
Orust	46	37	32	37	40	45	37	41	46	41	48	33	48	44
Partille	68	77	92	82	76	78	64	66	80	57	53	64	61	60
Skara	62	50	66	47	60	51	58	65	73	65	74	64	64	60
Skövde	163	145	154	151	142	142	128	142	162	156	150	151	143	147
Sotenäs	29	23	27	21	25	24	19	24	23	21	27	24	29	27
Stenungsund	69	66	50	52	77	56	52	58	50	61	69	54	70	58
Strömstad	34	19	29	33	27	33	37	25	29	28	23	20	34	22
Svenljunga	30	28	33	35	29	23	31	24	27	44	38	40	38	37
Tanum	29	23	32	27	26	33	34	37	31	29	32	22	27	24
Tibro	43	32	24	39	23	29	27	31	31	35	32	37	37	29
Tidaholm	50	39	50	56	41	24	38	37	35	44	35	38	43	37
Tjörn	46	35	43	32	48	32	36	37	49	48	41	34	45	40
Tranemo	37	32	46	27	18	18	31	26	23	16	21	28	22	35
Trollhättan	141	131	153	138	120	117	137	118	140	141	132	157	140	142
Töreboda	55	28	35	35	35	33	20	28	31	38	30	28	33	30
Uddevalla	159	157	149	139	151	129	122	139	134	157	167	147	141	144
Ulricehamn	107	68	72	79	77	68	87	84	69	86	76	73	102	87
Vara	39	36	48	43	42	39	37	40	35	35	48	46	42	47
Vårgårda	42	40	30	32	36	32	30	40	35	32	23	30	33	37
Vänersborg	109	97	84	111	98	75	109	91	103	118	113	108	123	98
X Fiktiv kommun	51	57	39	22	38	32	27	30	32	19	14	20	15	25
X Ingen kommun	159	132	124	152	141	101	118	116	150	150	150	109	143	111
Åmål	42	38	39	38	53	44	33	35	43	39	32	34	44	40
Öckerö	28	29	25	31	33	27	34	21	27	24	30	24	22	17
Totalt regionen	4 590	4 002	4 046	4 008	4 055	3 714	3 777	3 861	3 947	4 292	4 054	3 988	4 221	3 874

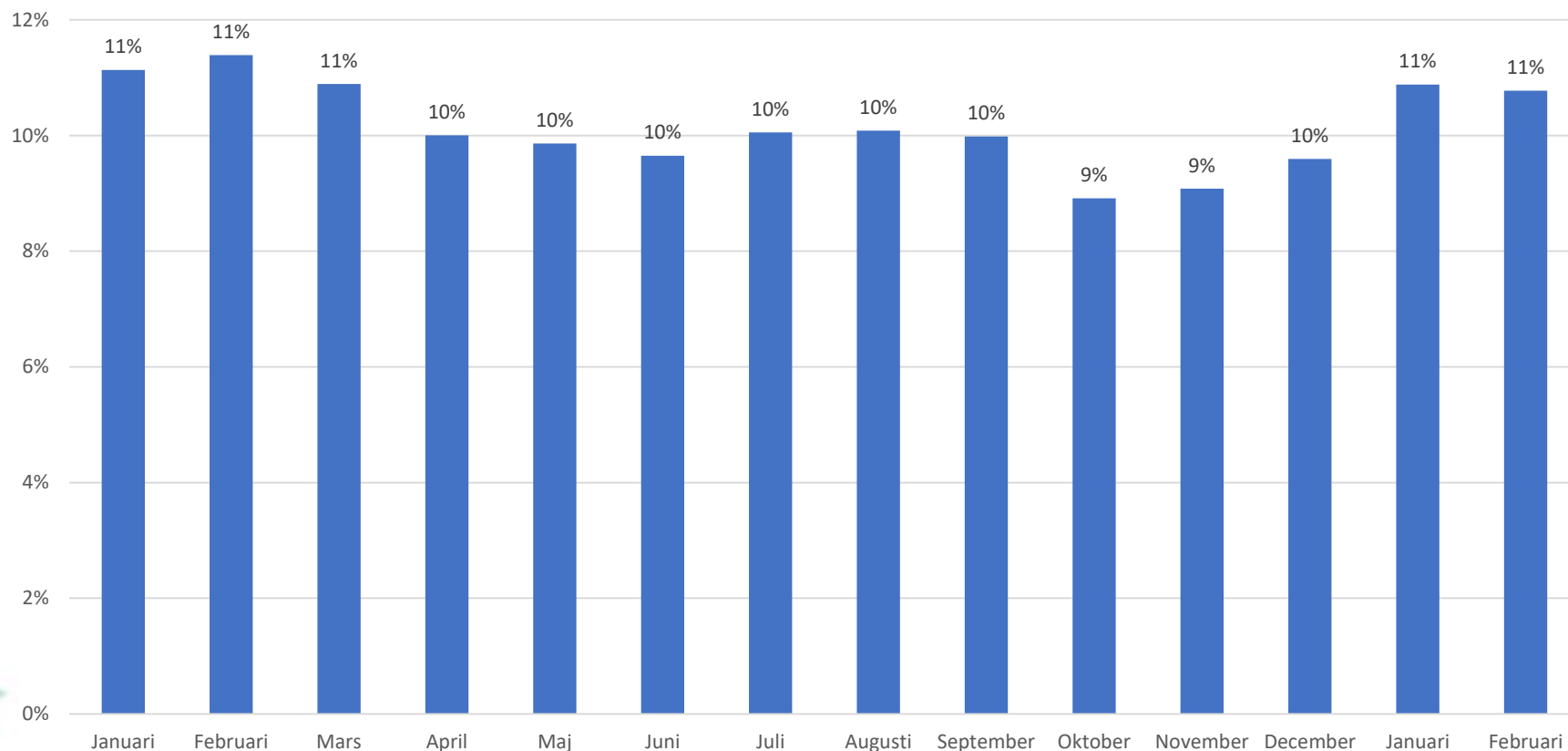
Exempel:
Det gjordes **44** inskrivningsmeddelanden i SAMSA för patienter från **Orust**, under **februari** månad.

Patienter från kommuner utanför VG är samlade under "X Fiktiv kommun". "X Ingen kommun" är slutenvårdsärende där kommunen ej deltagit.

Notera: Här visas alla inskrivningsmeddelanden som gjorts i SAMSA i månaderna **januari** till **februari**, oberoende av hur ärendet senare hanterades.

Andel avslutade slutenvårdsärenden i SAMSA utan att utskrivningsklar eller utskrivningsmeddelande skickats

Avslutade slutenvårdsärenden utan Utskrivningsklar meddelande



Orsaken kan t.ex. vara bristande följsamhet till processen, den enskilde har tagit tillbaka sitt samtycke eller har avlidit.



Vårdtid som utskrivningsklar – per sjukhus

Vårdtid som Utskrivningsklar	Dec 2024	Jan 2025	Feb 2025	Total vårdtid SAMSA ärenden
				Feb 2025
Alingsås Lasarett	1,3	1,0	0,9	6 dagar
Kungälv Sjukhus	1,3	1,3	1,3	8 dagar
NU-sjukvården	1,4	1,3	1,3	7 dagar
Sahlgrenska Universitetssjukhus	1,5	2,0	1,7	9 dagar
Skaraborgs sjukhus	0,6	0,7	0,7	6 dagar
Södra Älvsborgs Sjukhus	0,6	0,9	0,9	6 dagar
Hela regionen	1,2	1,3	1,2	6 dagar

Exempel: För de patienter som vårdats på **Södra Älvsborgs sjukhus** och som skrevs ut under **februari** månad, var antalet dagar som patienterna stannade på sjukhuset efter att de varit utskrivningsklara, i medeltal **0,9 kalenderdagar**.

För de patienter som varit inskrivna i slutenvården och där samverkan skett med kommun och/eller primärvård (= har hanterats i IT-tjänsten SAMSA) och som sedan skrivits ut från slutenvården under viss kalendermånad, beräknas medelvärdet av de dagar som patienten varit kvar på sjukhuset efter att Meddelande om utskrivningsklar skickats från sjukhuset. Samtliga ärenden i valt tidsintervall och för valda enheter ingår i beräkningen. De ärenden som har en negativ ledtid ingår i medelvärdet med noll dagar. Beräkningen har gjorts på samma sätt sedan november 2020.

Total vårdtid SAMSA ärenden visar median-värdet i kalenderdagar från inskrivning till utskrivning för "SAMSA-patienter", som skrevs ut i **februari**.

Vårdtid som utskrivningsklar – per sjukhus, **Somatik**

Vårdtid som Utskrivningsklar	Dec 2024	Jan 2025	Feb 2025	Total vårdtid SAMSA ärenden
				Feb 2025
Alingsås Lasarett	1,3	1,0	0,9	6 dagar
Kungälv Sjukhus	1,5	1,5	1,5	8 dagar
NU-sjukvården	1,5	1,5	1,4	7 dagar
Sahlgrenska Universitetssjukhus	1,7	2,2	1,9	9 dagar
Skaraborgs sjukhus	0,7	0,8	0,7	6 dagar
Södra Älvsborgs Sjukhus	0,6	0,9	1,0	5 dagar
Hela regionen	1,3	1,5	1,4	6 dagar

Vårdtid för de ärenden där patienten skrevs ut från en somatisk avdelning.

För de patienter som varit inskrivna i slutenvården och där samverkan skett med kommun och/eller primärvård (= har hanterats i IT-tjänsten SAMSA) och som sedan skrivits ut från slutenvården under viss kalendermånad, beräknas medelvärdet av de dagar som patienten varit kvar på sjukhuset efter att Meddelande om utskrivningsklar skickats från sjukhuset. Samtliga ärenden i valt tidsintervall och för valda enheter ingår i beräkningen. De ärenden som har en negativ ledtid ingår i medelvärdet med noll dagar. Beräkningen har gjorts på samma sätt sedan november 2020

Total vårdtid enligt SAMSA visar median-värdet i kalenderdagar från inskrivning till utskrivning för "SAMSA-patienter", som skrevs ut i **februari**.

Vårdtid som utskrivningsklar – per sjukhus, **Psykiatri**

Vårdtid som Utskrivningsklar	Dec 2024	Jan 2025	Feb 2025	Total vårdtid SAMSA ärenden
				Feb 2025
Alingsås Lasarett	-	-	-	-
Kungälv Sjukhus	0,0	0,3	0,0	8 dagar
NU-sjukvården	0,2	0,2	0,2	9 dagar
Sahlgrenska Universitetssjukhus	0,5	0,3	0,3	10 dagar
Skaraborgs sjukhus	0,1	0,2	0,3	7 dagar
Södra Älvsborgs Sjukhus	0,3	0,3	0,1	5 dagar
Hela regionen	0,2	0,3	0,2	7 dagar

Vårdtid för de ärenden där patienten skrevs ut från en psykiatrisk avdelning.

För de patienter som varit inskrivna i slutenvården och där samverkan skett med kommun och/eller primärvård (= har hanterats i IT-tjänsten SAMSA) och som sedan skrivits ut från slutenvården under viss kalendermånad, beräknas medelvärdet av de dagar som patienten varit kvar på sjukhuset efter att Meddelande om utskrivningsklar skickats från sjukhuset. Samtliga ärenden i valt tidsintervall och för valda enheter ingår i beräkningen. De ärenden som har en negativ ledtid ingår i medelvärdet med noll dagar. Beräkningen har gjorts på samma sätt sedan november 2020.

Total vårdtid enligt SAMSA visar median-värdet i kalenderdagar från inskrivning till utskrivning för "SAMSA-patienter", som skrevs ut i **februari**.

Vårdtid som utskrivningsklar – per kommun

Antal kalenderdagar (medelvärde)

	Dec 2024	Jan 2025	Feb 2025		Dec 2024	Jan 2025	Feb 2025
Ale	0,9	0,9	1,0	Mölnadal	0,5	1,1	1,1
Alingsås	1,2	0,8	0,6	Orust	0,5	0,6	0,3
Bengtsfors	1,6	1,0	1,2	Partille	1,1	0,5	0,5
Bollebygd	0,3	0,4	0,7	Skara	0,6	1,1	0,9
Borås	0,6	0,9	1,3	Skövde	1,0	0,9	0,9
Dals-Ed	1,3	1,1	1,3	Sotenäs	1,4	1,4	0,9
Essunga	1,0	0,4	1,0	Stenungsund	0,8	1,0	1,2
Falköping	1,0	0,9	1,1	Strömstad	1,2	1,8	0,7
Färgelanda	1,1	1,1	0,6	Svenljunga	1,1	1,1	0,7
Grästorp	0,7	0,2	0,8	Tanum	0,7	0,9	0,9
Gullspång	1,0	0,9	0,6	Tibro	0,6	0,6	0,7
Göteborg	1,9	2,4	2,1	Tidaholm	0,4	1,6	0,9
Götene	0,4	0,7	0,1	Tjörn	1,0	1,5	0,8
Herrljunga	1,6	0,3	1,2	Tranemo	0,3	0,4	0,6
Hjo	0,6	0,6	0,7	Trollhättan	1,9	1,7	2,0
Härryda	1,4	1,2	1,6	Töreboda	0,7	0,3	0,4
Karlsborg	0,2	0,4	0,3	Uddevalla	1,6	1,4	1,4
Kungälv	1,2	1,4	1,1	Ulricehamn	0,5	0,8	0,5
Lerum	1,1	1,3	1,1	Vara	0,6	1,0	0,8
Lidköping	0,6	0,5	0,3	Vårgårda	0,5	0,5	0,3
Lilla Edet	0,7	1,0	1,1	Vänernborg	1,7	1,6	1,2
Lysekil	1,2	1,6	1,3	X Fiktiv kommun	0,0	0,0	0,1
Mariestad	0,5	0,6	0,7	X Ingen kommun	0,1	0,0	0,0
Mark	0,4	1,0	0,5	Åmål	1,5	1,7	1,7
Mellerud	0,7	0,8	0,9	Öckerö	0,6	0,8	1,2
Munkedal	1,4	1,8	1,4	Totalt regionen	1,2	1,3	1,2

Exempel:

För patienter från **Partille** som vårdats på sjukhus och som skrivits ut under **februari** månad, var antalet dagar som patienterna varit kvar på sjukhuset efter att de blivit utskrivningsklara, i medeltal **0,5 kalenderdagar**.

Samtliga ärenden i valt tidsintervall och för valda enheter ingår i beräkningen. De ärenden som har en negativ ledtid ingår i medelvärdet med noll dagar. Beräkningen har gjorts på samma sätt sedan november 2020.

Patienter från kommuner utanför VG är samlade under X Fiktiv kommun. "X Ingen kommun" är slutenvårdsärende där kommunen ej deltagit.

OBS! Denna ledtid är **INTE** samma sak som medelvärdet av betalningsgrundande dagar, som är grund för faktureringen.

Vårdtid som utskrivningsklar – per kommun, **Somatik**

Antal kalenderdagar (medelvärde)

	Dec 2024	Jan 2025	Feb 2025
Ale	1,0	1,0	1,2
Alingsås	1,3	0,8	0,7
Bengtstors	1,7	1,0	1,3
Bollebygd	0,3	0,4	0,5
Borås	0,6	0,9	1,3
Dals-Ed	1,3	1,1	1,3
Essunga	1,0	0,4	1,0
Falköping	1,1	1,1	1,2
Färgelanda	1,2	1,3	0,6
Grästorp	0,8	0,3	0,8
Gullspång	1,0	0,9	0,7
Göteborg	2,1	2,7	2,3
Götene	0,5	0,8	0,2
Herrljunga	1,6	0,3	1,3
Hjo	0,6	0,7	0,7
Härryda	1,5	1,3	1,7
Karlsborg	0,2	0,5	0,3
Kungälv	1,3	1,6	1,3
Lerum	1,2	1,3	1,2
Lidköping	0,6	0,6	0,4
Lilla Edet	0,9	1,0	1,3
Lysekil	1,2	1,6	1,3
Mariestad	0,6	0,6	0,6
Mark	0,4	1,0	0,6
Mellerud	0,8	0,8	1,1
Munkedal	1,4	1,9	1,6

	Dec 2024	Jan 2025	Feb 2025
Mölnadal	0,5	1,1	1,2
Orust	0,5	0,6	0,3
Partille	1,1	0,6	0,6
Skara	0,7	1,2	1,0
Skövde	1,0	0,9	1,0
Sotenäs	1,4	1,5	0,9
Stenungsund	1,0	1,2	1,3
Strömstad	1,3	1,8	0,7
Svenljunga	1,2	1,2	0,7
Tanum	0,8	0,9	1,0
Tibro	0,6	0,6	0,8
Tidaholm	0,5	1,5	0,9
Tjörn	1,3	1,6	0,9
Tranemo	0,4	0,5	0,7
Trollhättan	2,0	1,8	2,2
Töreboda	0,7	0,3	0,4
Uddevalla	1,7	1,4	1,5
Ulricehamn	0,5	0,8	0,5
Vara	0,7	1,1	0,8
Vårgårda	0,5	0,5	0,3
Vänersborg	1,9	1,7	1,4
X Fiktiv kommun	0,0	0,0	0,4
X Ingen kommun	0,2	0,0	0,0
Åmål	1,7	1,6	1,8
Öckerö	0,6	0,8	1,3
Totalt regionen	1,3	1,5	1,4

Samtliga ärenden i valt tidsintervall och för valda enheter ingår i beräkningen. De ärenden som har en negativ ledtid ingår i medelvärdet med noll dagar. Beräkningen har gjorts på samma sätt sedan november 2020.

Patienter från kommuner utanför VG är samlade under X Fiktiv kommun. "X Ingen kommun" är slutenvårdsärende där kommunen ej deltagit.

OBS! Denna ledtid är **INTE** samma sak som medelvärdet av betalningsgrundande dagar, som är grund för faktureringen.

Vårdtid som utskrivningsklar – per kommun, Psykiatri

Antal kalenderdagar (medelvärde)

	Dec 2024	Jan 2025	Feb 2025
Ale	0,0	0,3	0,0
Alingsås	*	0,3	0,0
Bengtsfors	*	*	*
Bollebygd	*	*	*
Borås	0,6	0,0	0,0
Dals-Ed			
Essunga	*	*	*
Falköping	0,3	0,0	0,7
Färgelanda	*	*	*
Grästorp	*	*	*
Gullspång	*	*	*
Göteborg	0,5	0,4	0,3
Götene	0,0	*	*
Herrljunga		*	*
Hjo	*	*	*
Härryda	*	*	*
Karlsborg	*	*	*
Kungälv	0,0	0,6	0,1
Lerum	*	*	*
Lidköping	0,0	0,1	0,1
Lilla Edet	*	*	*
Lysekil	*	*	*
Mariestad	0,0	0,1	1,0
Mark	*	0,5	0,2
Mellerud	*	*	*
Munkedal	*	*	*

	Dec 2024	Jan 2025	Feb 2025
Mölndal	0,0	0,1	0,4
Orust	*	*	*
Partille	*	*	*
Skara	0,0	0,6	0,2
Skövde	0,7	0,7	0,1
Sotenäs	*	*	*
Stenungsund	0,0	0,0	*
Strömstad	*	*	*
Svenljunga	*	*	*
Tanum	*	*	*
Tibro	*	*	*
Tidaholm	0,2	*	*
Tjörn	0,0	*	*
Tranemo	*	*	*
Trollhättan	0,4	0,0	0,5
Töreboda	*	*	*
Uddevalla	0,1	0,4	0,3
Ulricehamn	*	0,0	0,2
Vara	0,0	*	*
Vårgårda	*	*	*
Vänerns borg	0,3	0,5	0,2
X Fiktiv kommun	0,0	0,0	0,0
X Ingen kommun	0,0	0,1	0,0
Åmål	*	*	*
Öckerö	*	*	*
Totalt regionen	0,2	0,3	0,2

Notera:

Asterisk (*) markerar att färre än 5 psykiatri-ärenden/patienter blev utskrivna under månaden eller att något felaktigt hanterat ärende påverkar ledtiden markant.

Blankt visar att det var noll ärenden.

Samtliga ärenden i valt tidsintervall och för valda enheter ingår i beräkningen. De ärenden som har en negativ ledtid ingår i medelvärdet med noll dagar. Beräkningen har gjorts på samma sätt sedan november 2020.

Patienter från kommuner utanför VG är samlade under X Fiktiv kommun. "X Ingen kommun" är slutenvårdsärende där kommunen ej deltagit.

OBS! Denna ledtid är **INTE** samma sak som medelvärdet av betalningsgrundande dagar, som är grund för faktureringen.

Andel patienter(%) som skrivits ut från slutenvården den dag de blir utskrivningsklara, december 2024 – februari 2025

Slutenvårdsärenden i SAMSA	Dec 2024	Jan 2025	Feb 2025
Alingsås Lasarett	53 %	51 %	57 %
Kungälv Sjukhus	59 %	58 %	55 %
NU-sjukvården	51 %	51 %	51 %
Sahlgrenska Universitetssjukhus	63 %	61 %	60 %
Skaraborgs sjukhus	69 %	63 %	65 %
Södra Älvsborgs Sjukhus	71 %	63 %	61 %
Hela regionen	62%	59%	59%

Exempel: 51% av patienterna som vårdats inom **NU-sjukvården** skrevs ut från slutenvården samma dag som de blev utskrivningsklara, under **februari** månad.

En målsättning med den nya lagen och överenskommelsen i VG är att patienterna ska kunna skrivas ut från slutenvården samma dag som de blivit utskrivningsklara. För att mäta följsamheten till detta mål beräknas här andelen av de patienter som varit inskrivna vid visst sjukhus, som kunnat skrivas ut från slutenvården samma dag som de blivit utskrivningsklara.

Relaterat till antal slutenvårdstillfällen som hanteras i IT-tjänsten SAMSA.

De ärenden som har en negativ ledtid ingår i beräkning medelvärde med noll dagar samt räknas med som ärenden där patienten anses ha gått hem samma dag som utskrivningsklar. Beräkningen har gjorts på detta vis sedan november 2020

Andel patienter(%) som skrivits ut från slutenvården den dag de blir utskrivningsklara, december 2024 – februari 2025, **Somatik**

Slutenvårdsärenden i SAMSA	Dec 2024	Jan 2025	Feb 2025
Alingsås Lasarett	53 %	51 %	57 %
Kungälv Sjukhus	53 %	52 %	47 %
NU-sjukvården	47 %	46 %	46 %
Sahlgrenska Universitetssjukhus	59 %	57 %	57 %
Skaraborgs sjukhus	65 %	59 %	62 %
Södra Älvsborgs Sjukhus	70 %	62 %	59 %
Hela regionen	59%	55%	55%

De ärenden där patienten skrevs ut från en somatisk avdelning.

En målsättning med den nya lagen och överenskommelsen i VG är att patienterna ska kunna skrivas ut från slutenvården samma dag som de blivit utskrivningsklara. För att mäta följsamheten till detta mål beräknas här andelen av de patienter som varit inskrivna vid visst sjukhus, som kunnat skrivas ut från slutenvården samma dag som de blivit utskrivningsklara.

Relaterat till antal slutenvårdstillfällen som hanteras i IT-tjänsten SAMSA.

De ärenden som har en negativ ledtid ingår i beräkning medelvärde med noll dagar samt räknas med som ärenden där patienten anses ha gått hem samma dag som utskrivningsklar. Beräkningen har gjorts på detta vis sedan november 2020

Andel patienter(%) som skrivits ut från slutenvården den dag de blir utskrivningsklara, december 2024 – februari 2025, **Psykiatri**

Slutenvårdsärenden i SAMSA	Dec 2024	Jan 2025	Feb 2025
Alingsås Lasarett	-	-	-
Kungälv Sjukhus	100 %	88 %	98 %
NU-sjukvården	92 %	90 %	92 %
Sahlgrenska Universitetssjukhus	89 %	89 %	91 %
Skaraborgs sjukhus	94 %	90 %	85 %
Södra Älvsborgs Sjukhus	84 %	89 %	93 %
Hela regionen	92 %	89 %	91 %

De ärenden där patienten skrevs ut från en psykiatrisk avdelning.

En målsättning med den nya lagen och överenskommelsen i VG är att patienterna ska kunna skrivas ut från slutenvården samma dag som de blivit utskrivningsklara. För att mäta följsamheten till detta mål beräknas här andelen av de patienter som varit inskrivna vid visst sjukhus, som kunnat skrivas ut från slutenvården samma dag som de blivit utskrivningsklara.

Relaterat till antal slutenvårdstillfällen som hanteras i IT-tjänsten SAMSA.

De ärenden som har en negativ ledtid ingår i beräkning medelvärde med noll dagar samt räknas med som ärenden där patienten anses ha gått hem samma dag som utskrivningsklar. Beräkningen har gjorts på detta vis sedan november 2020

Andel patienter(%) som skrivits ut från slutenvården den dag de blir utskrivningsklara, december 2024 – februari 2025

Slutenvårdsärenden i SAMSA	Dec 2024	Jan 2025	Feb 2025
Ale	61 %	53 %	49 %
Alingsås	61 %	57 %	64 %
Bengtstors	44 %	54 %	41 %
Bollebygd	77 %	77 %	64 %
Borås	69 %	61 %	56 %
Dals-Ed	43 %	56 %	50 %
Essunga	55 %	73 %	53 %
Falköping	65 %	59 %	52 %
Färgelanda	47 %	47 %	56 %
Grästorp	88 %	75 %	62 %
Gullspång	39 %	43 %	57 %
Göteborg	59 %	59 %	59 %
Götene	74 %	53 %	92 %
Herrljunga	50 %	67 %	39 %
Hjo	68 %	68 %	61 %
Härryda	53 %	57 %	52 %
Karlsborg	87 %	73 %	75 %
Kungälv	57 %	59 %	56 %
Lerum	58 %	53 %	62 %
Lidköping	69 %	65 %	70 %
Lilla Edet	67 %	62 %	50 %
Lysekil	46 %	42 %	46 %
Mariestad	73 %	66 %	58 %
Mark	78 %	58 %	61 %
Mellerud	63 %	63 %	47 %
Munkedal	44 %	33 %	50 %

Slutenvårdsärenden i SAMSA	Dec 2024	Jan 2025	Feb 2025
Mölnadal	72 %	55 %	55 %
Orust	74 %	66 %	78 %
Partille	55 %	64 %	67 %
Skara	73 %	49 %	63 %
Skövde	56 %	60 %	58 %
Sotenäs	68 %	60 %	58 %
Stenungsund	72 %	59 %	51 %
Strömstad	52 %	38 %	65 %
Svenljunga	59 %	57 %	54 %
Tanum	77 %	61 %	50 %
Tibro	72 %	66 %	68 %
Tidaholm	75 %	53 %	65 %
Tjörn	71 %	61 %	72 %
Tranemo	76 %	86 %	64 %
Trollhättan	42 %	43 %	46 %
Töreboda	70 %	77 %	74 %
Uddevalla	43 %	55 %	51 %
Ulricehamn	72 %	67 %	75 %
Vara	63 %	54 %	47 %
Vårgårda	68 %	68 %	77 %
Vänersborg	51 %	38 %	45 %
X Fiktiv kommun	100 %	100 %	94 %
X Ingen kommun	97 %	97 %	98 %
Åmål	54 %	42 %	41 %
Öckerö	68 %	60 %	45 %
Hela regionen	62 %	59 %	59 %

Exempel: 58% av patienterna från Skövde skrevs ut från slutenvården samma dag som de blev utskrivningsklara, under **februari** månad.

En målsättning med den nya lagen är att patienterna ska kunna skrivas ut från slutenvården samma dag som de blivit utskrivningsklara. För att mäta följsamheten till detta mål beräknas här andelen av patienter från viss kommun, som blev utskrivna samma dag som de blivit utskrivningsklara.

Relaterat till antal slutenvårdstillfällen som hanteras i IT-tjänsten SAMSA.

De ärenden som har en negativ ledtid ingår i beräkning medelvärde med noll dagar samt räknas med som ärenden där patienten anses ha gått hem samma dag som utskrivningsklar. Beräkningen har gjorts på samma sätt sedan november 2020.



Andel patienter(%) som skrivits ut från slutenvården den dag de blir utskrivningsklara, december 2024 – februari 2025, **Somatik**

Slutenvårdsärenden i SAMSA	Dec 2024	Jan 2025	Feb 2025
Ale	56 %	49 %	39 %
Alingsås	59 %	56 %	62 %
Bengtstors	40 %	54 %	37 %
Bollebygd	76 %	76 %	70 %
Borås	68 %	60 %	54 %
Dals-Ed	43 %	56 %	50 %
Essunga	55 %	70 %	53 %
Falköping	61 %	51 %	47 %
Färgelanda	43 %	38 %	56 %
Grästorp	86 %	71 %	62 %
Gullspång	35 %	43 %	50 %
Göteborg	55 %	55 %	55 %
Götene	64 %	50 %	91 %
Herrljunga	50 %	65 %	35 %
Hjo	67 %	65 %	59 %
Härryda	52 %	54 %	49 %
Karlsborg	86 %	70 %	75 %
Kungälv	53 %	51 %	51 %
Lerum	56 %	52 %	60 %
Lidköping	65 %	59 %	65 %
Lilla Edet	61 %	61 %	43 %
Lysekil	46 %	41 %	44 %
Mariestad	68 %	64 %	57 %
Mark	77 %	56 %	59 %
Mellerud	59 %	65 %	41 %
Munkedal	46 %	27 %	44 %

Slutenvårdsärenden i SAMSA	Dec 2024	Jan 2025	Feb 2025
Mölnadal	70 %	53 %	53 %
Orust	76 %	65 %	76 %
Partille	53 %	63 %	64 %
Skara	69 %	43 %	62 %
Skövde	55 %	59 %	55 %
Sotenäs	67 %	58 %	58 %
Stenungsund	65 %	50 %	47 %
Strömstad	50 %	38 %	65 %
Svenljunga	57 %	56 %	54 %
Tanum	75 %	59 %	41 %
Tibro	74 %	67 %	65 %
Tidaholm	74 %	54 %	63 %
Tjörn	63 %	59 %	69 %
Tranemo	74 %	85 %	60 %
Trollhättan	39 %	38 %	43 %
Töreboda	69 %	77 %	74 %
Uddevalla	40 %	53 %	49 %
Ulricehamn	73 %	65 %	73 %
Vara	57 %	52 %	48 %
Vårgårda	67 %	68 %	77 %
Vänersborg	46 %	33 %	39 %
X Fiktiv kommun	100 %	100 %	80 %
X Ingen kommun	95 %	98 %	98 %
Åmål	48 %	40 %	39 %
Öckerö	67 %	60 %	39 %
Hela regionen	59 %	55 %	55 %

Exempel: För Skövde skrevs 55% av patienter ut samma dag som de var utskrivningsklara i februari, inom somatik.



Andel patienter(%) som skrivits ut från slutenvården den dag de blir utskrivningsklara, december 2024 – februari 2025, **Psykiatri**

Slutenvårdsärenden i SAMSA	Dec 2024	Jan 2025	Feb 2025
Ale	7/7	7/10	11/11
Alingsås	*	5/6	5/5
Bengtstors	*		*
Bollebygd	*	*	*
Borås	9/12	8/8	10/10
Dals-Ed			
Essunga		*	*
Falköping	9/11	17/17	8/11
Färgelanda	*	*	
Grästorp	*	*	
Gullspång	*		*
Göteborg	99/114	105/119	88/97
Götene	6/6	*	*
Herrljunga		*	*
Hjo	*	*	*
Härryda	*	*	*
Karlsborg	*	*	
Kungälv	9/9	20/23	10/11
Lerum	*	*	*
Lidköping	10/10	16/18	13/15
Lilla Edet	*	*	*
Lysekil		*	*
Mariestad	14/14	6/8	6/10
Mark	*	5/6	4/5
Mellerud	*	*	*
Munkedal	*	*	*

Slutenvårdsärenden i SAMSA	Dec 2024	Jan 2025	Feb 2025
Mölnadal	7/7	7/8	6/8
Orust	*	*	*
Partille	*	*	*
Skara	9/9	8/10	3/5
Skövde	7/9	7/9	8/10
Sotenäs	*	*	
Stenungsund	12/12	11/11	*
Strömstad	*		*
Svenljunga	*	*	*
Tanum	*	*	*
Tibro	*	*	*
Tidaholm	4/5	*	*
Tjörn	7/7	*	*
Tranemo	*	*	*
Trollhättan	7/8	11/11	8/11
Töreboda	*		
Uddevalla	7/8	9/12	7/9
Ulricehamn	*	6/6	6/6
Vara	5/5	*	*
Vårgårda	*		
Vänersborg	10/11	9/10	9/11
X Fiktiv kommun	6/6	5/5	12/12
X Ingen kommun	57/59	50/52	51/53
Åmål	*	*	*
Öckerö	*		*
Hela regionen	350/381 92%	360/403 89%	326/360 91%

Exempel: För Skövde skrevs 3 av 5 patienter ut samma dag som de var utskrivningsklara i februari, inom psykiatrin.

Notera: Asterisk (*) markerar att färre än 5 psykiatriärenden/patienter blev utskrivna under månaden.

Blankt visar att det var noll ärenden.



Andel patienter(%) som skrivits ut från slutenvården där Meddelande om utskrivningsklar skickats efter hemgång.

Andel ärenden med negativ ledtid Utskrivningsklar - Utskrivning

Sjukhus	Dec 2024	Jan 2025	Feb 2025
Alingsås Lasarett	6%	4%	4%
Kungälv Sjukhus	17%	15%	15%
NU-sjukvården	5%	6%	6%
Sahlgrenska Universitetssjukhuset	14%	11%	13%
Skaraborgs sjukhus	6%	5%	3%
Södra Älvsborgs Sjukhus	6%	5%	4%
Totalt	9%	8%	8%

Exempel: I 6% av de slutenvårdsärenden som hanterats i SAMSA av **NU-sjukvården** i **februari**, har patienten skrivits ut från slutenvården innan Meddelande om utskrivningsklar skickats.

Vid framräkning av medelvärde för "Vårdtid som utskrivningsklar" framkom att ett antal slutenvårdsärenden har negativ ledtid, dvs. patienten har skrivits ut från slutenvården innan Meddelande om utskrivningsklar skickats. Detta meddelande har skickats i efterhand, efter att patienten skrivits ut från slutenvården. Detta blir ett mått på följsamheten till processen, inga patienter borde skrivas ut utan att de samverkande parterna meddelats att patienten är utskrivningsklar.

Antal Inskrivningar ställt mot antal unika patienter

Antal Inskrivningar i SAMSA IT-tjänst ställt mot antal unika patienter i dessa ärenden, per tvåmånadersperiod.
Angett som andel (%) fler Inskrivningar än antal unika patienter

Sjukhus	Nov-Dec 2024	Dec-Jan 2024-2025	Jan-Feb 2025
Alingsås Lasarett	15%	14%	15%
Kungälv Sjukhus	12%	11%	13%
NU-sjukvården	12%	13%	13%
Sahlgrenska Universitetssjukhuset	11%	11%	9%
Skaraborgs sjukhus	14%	13%	12%
Södra Älvsborgs Sjukhus	15%	15%	15%
Totalt	13%	13%	13%

Andel patienter som haft ett slutenvårdsärende i SAMSA IT-tjänst mer än en gång per en tvåmånadersperiod.

Antal inskrivningar räknas oberoende av hur ärendena senare hanteras.

Exempel: 13% fler Inskrivningar i SAMSA än antal unika patienter hanterades i SAMSA för **Kungälv sjukhus** under perioden **januari-februari**.
Här räknas antal inskrivningar, oberoende av hur ärendena senare hanteras.



Antal Inskrivningar ställt mot antal unika patienter

Antal Inskrivningar i SAMSA IT-tjänst ställt mot antal unika patienter i dessa ärenden, per tvåmånadersperiod. Angett som andel (%) fler Inskrivningar än antal unika patienter.

Slutenvårdsärenden i SAMSA	Nov-Dec 2024	Dec-Jan 2024-2025	Jan-Feb 2025
Ale	15%	13%	17%
Alingsås	20%	18%	19%
Bengtstors	16%	10%	14%
Bollebygd	20%	13%	13%
Borås	15%	16%	18%
Dals-Ed	10%	9%	25%
Essunga	10%	0%	6%
Falköping	15%	19%	15%
Färgelanda	18%	12%	16%
Grästorp	14%	10%	15%
Gullspång	22%	13%	7%
Göteborg	11%	12%	10%
Götene	12%	15%	20%
Herrljunga	13%	8%	14%
Hjo	24%	18%	20%
Härryda	10%	16%	10%
Karlsborg	8%	10%	8%
Kungälv	12%	12%	8%
Lerum	18%	13%	12%
Lidköping	14%	15%	15%
Lilla Edet	14%	13%	8%
Lysekil	7%	12%	9%
Mariestad	11%	13%	13%
Mark	17%	9%	10%
Mellerud	17%	17%	16%
Munkedal	10%	17%	26%

Slutenvårdsärenden i SAMSA	Nov-Dec 2024	Dec-Jan 2024-2025	Jan-Feb 2025
Mölnadal	11%	10%	12%
Orust	12%	16%	17%
Partille	11%	9%	7%
Skara	19%	12%	10%
Skövde	15%	14%	13%
Sotenäs	6%	13%	11%
Stenungsund	9%	13%	18%
Strömstad	5%	7%	11%
Svenljunga	25%	23%	18%
Tanum	9%	12%	13%
Tibro	13%	7%	9%
Tidaholm	7%	13%	12%
Tjörn	14%	10%	11%
Tranemo	8%	8%	7%
Trollhättan	12%	15%	11%
Töreboda	9%	13%	22%
Uddevalla	14%	14%	14%
Ulricehamn	18%	18%	17%
Vara	11%	9%	7%
Vårgårda	11%	17%	23%
Vänersborg	14%	14%	10%
X Fiktiv kommun	3%	0%	3%
X Ingen kommun	5%	6%	3%
Åmål	8%	17%	20%
Öckerö	9%	7%	5%
Hela regionen	13%	13%	13%

Andel patienter som haft ett slutenvårdsärende i SAMSA IT-tjänst mer än en gång per en tvåmånadersperiod.

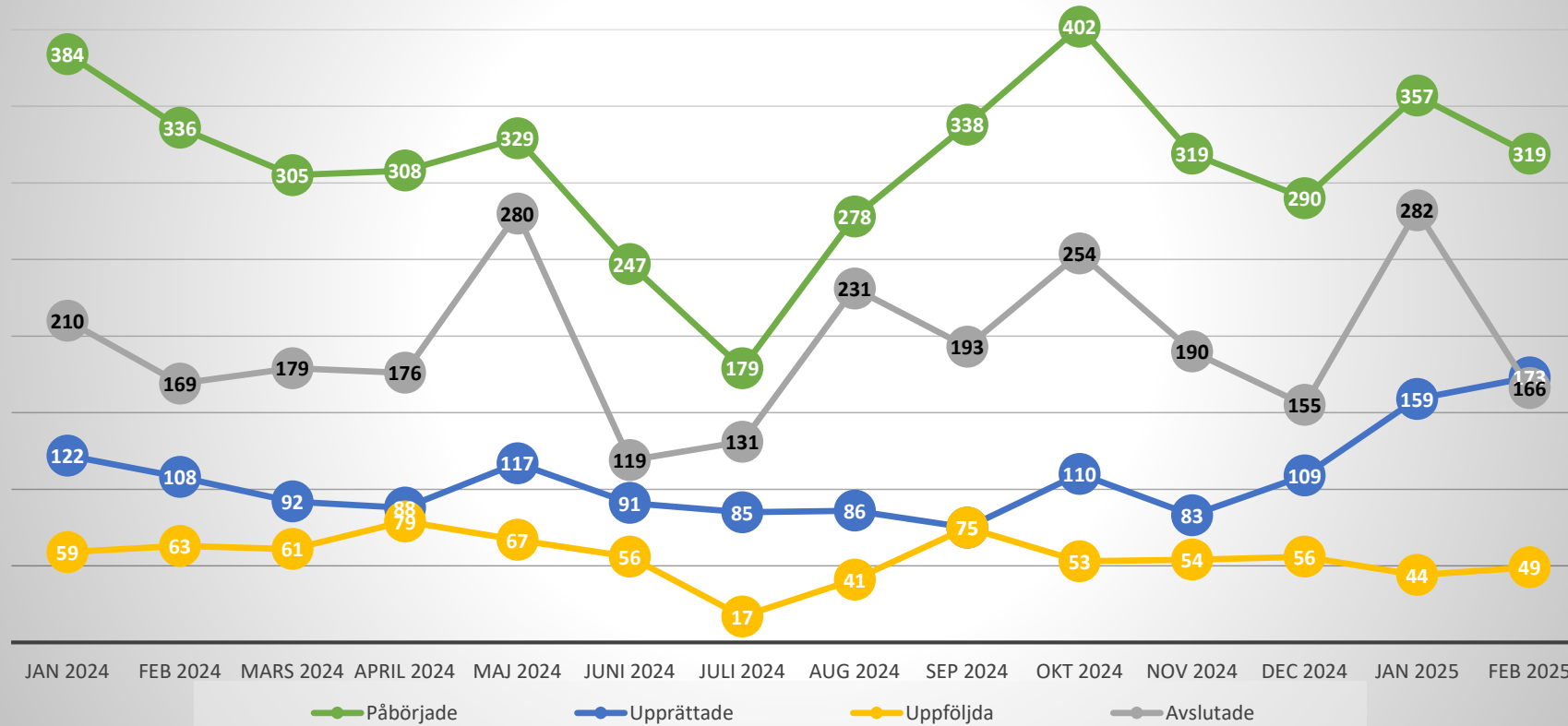
Antal inskrivningar räknas oberoende av hur ärendena senare hanteras.



Samordnad individuell plan (SIP) – Totalt antal hanterade SIP i SAMSA

Antal SIP som registrerats som påbörjade, upprättade, uppföljda eller avslutade i SAMSA under månaden.

SIP statistik ur SAMSA



Exempel: 173 SIPar Upprättades i SAMSA i februari.

Omfattar alla SIP oavsett om de är kopplade till ett slutenvårdsärende eller inte.
Statistiken visar enbart de SIP som hanterats i SAMSA IT-tjänst

Förklaring av Status på SIP i SAMSA

Påbörjade:

Antal SIP som första gången skapats/sparats=påbörjats under respektive månad.

Upprättad:

SIP har markerats med status Upprättad. Enbart en version av SIP för en patient kan ha denna status.

Uppföljd:

SIP har markerats med status Uppföljd. Kan enbart göras efter att en SIP blivit Upprättad. Flera versioner av en SIP kan ha status Uppföljd. Har en SIP flera versioner med status Uppföljd samma månad, räknas den bara en gång här.

Avslutad:

SIP kan avslutas, om den enskilde inte längre lämnar sitt samtycke, eller om inget samordningsbehov längre föreligger.

Samma SIP kan under månaden ha både blivit påbörjad, upprättad, uppföljd och/ eller avslutad. Då räknas den med en gång för varje status.

Samordnad individuell plan (SIP) – februari 2025

Per sjukhus	Påbörjade	Upprättade	Uppföljda	Avslutade
Alingsås Lasarett	1	0	0	0
Kungälv Sjukhus	5	1	3	1
NU-sjukvården	25	12	6	15
Sahlgrenska Universitetssjukhus	53	26	12	18
Skaraborgs sjukhus	14	4	1	6
Södra Älvsborgs Sjukhus	26	11	1	11
Totalt sjukhus	124	54	23	51

Förklaring av status på SIP, se bild 26.

Samma SIP kan under månaden ha både blivit påbörjad, upprättad, uppföljd och/ eller avslutad. Då räknas den med en gång för varje status.

Omfattar alla SIP oavsett om de är kopplade till ett slutenvårdsärendet eller inte. Statistiken visar enbart de SIP som hanterats i SAMSA IT-tjänst.

Per delregion, utifrån primärvårdsdeltagande	Påbörjade	Upprättade	Uppföljda	Avslutade
Fyrbodal	40	32	14	24
Göteborgsområdet	85	65	11	64
SAMLA	14	5	0	3
SIMBA	6	2	1	2
Skaraborg	74	26	5	32
Södra Älvsborg	27	5	2	6
X Fiktiv vårdcentral utanför VGR	0	0	0	0
Totalt Primärvård	246	135	33	131

Exempel: Primärvården inom Fyrbodal har varit part i **32 upprättade** SIPar under **februari** i SAMSA



Samordnad individuell plan (SIP) – februari 2025

Kommun	Ale	Alingsås	Bengtstors	Bollebygd	Borås	Dals-Ed	Essunga	Falköping	Färgelanda	Grästorps	Gullspång	Göteborg	Götene	Herrljunga	Hjo	Härryda	Karlsborg	Kungälv	Lerum	Lidköping	Lilla Edet	Lysekil	Mariestad	Mark	Mellerud
Påbörjade	1	7	1	1	27	0	0	16	0	1	2	95	0	2	3	2	0	5	10	2	3	0	1	3	7
Upprättade	1	2	0	1	12	0	0	6	0	0	0	67	0	0	0	0	0	1	6	1	0	0	2	3	2
Uppföljda	0	0	0	1	4	0	0	1	0	0	0	17	0	0	0	0	0	0	0	0	0	0	0	0	0
Avslutade	0	2	0	1	13	0	0	5	0	0	2	51	0	0	0	0	0	1	5	2	0	0	3	2	5

Kommun	Munkedal	Mölnadal	Orust	Partille	Skara	Skövde	Sotenäs	Stenungsund	Strömstad	Svenljunga	Tanum	Tibro	Tidaholm	Tjörn	Tranemo	Trollhättan	Töreboda	Uddevalle	Ulricehamn	Vara	Värgårda	Vänersborg	Kommun utanför VG	Åmål	Öckerö
Påbörjade	3	2	2	1	5	31	0	1	2	2	3	2	1	2	0	8	12	8	2	0	3	5	0	1	8
Upprättade	0	0	5	2	0	18	0	0	4	0	7	0	1	0	0	4	1	4	0	0	1	5	0	0	8
Uppföljda	0	0	3	0	0	3	0	1	0	0	3	0	0	0	0	3	1	1	0	0	0	7	0	0	4
Avslutade	0	1	7	1	1	19	0	1	2	0	0	1	0	0	0	4	0	4	0	0	0	6	0	0	16

	Påbörjade	Upprättade	Uppföljda	Avslutade
Totalt kommun	293	164	49	155

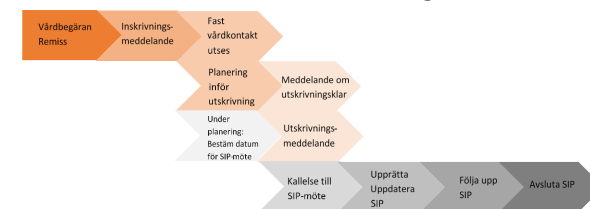
Exempel: Öckerö kommun har varit part i 8 upprättade SIPar under februari i SAMSA

Omfattar alla SIP oavsett om de är kopplade till ett slutenvårdsärende eller inte. Statistiken visar enbart de SIP som hanterats i SAMSA IT-tjänst. Samma SIP kan under månaden ha både blivit påbörjad, upprättad, uppföljd och/ eller avslutad. Då räknas den med en gång för varje status. Förklaring av status på SIP, se bild 26.

Antal bokade SIP-möten

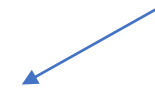
	2024 Juni	2024 Juli	2024 Aug	2024 Sep	2024 Okt	2024 Nov	2024 Dec	2025 Jan	2025 Feb
Antal bokade SIP-möte kopplat till slutenvårdstillfälle, mötet före utskrivning från sjukhus	22	22	21	29	38	31	16	13	22
Antal bokade SIP-möte kopplat till slutenvårdstillfälle, mötet efter utskrivning från sjukhus	158	120	133	153	153	141	137	151	131
Antal bokade SIP-möten utan koppling till slutenvårdstillfälle	488	195	376	584	560	543	482	555	519

Process med behov av samordning efter utskrivning



Exempel:

Antal **SIP möten** (som hanterades i SAMSA) utan koppling till slutenvårdstillfälle var **519** under **februari** månad.

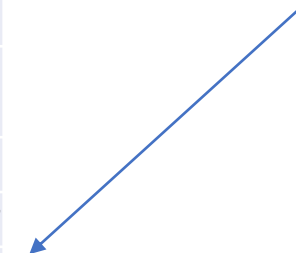


Antal bokade Planeringsmöten

	2024 Juni	2024 Juli	2024 Aug	2024 Sep	2024 Okt	2024 Nov	2024 Dec	2025 Jan	2025 Feb
Alingsås Lasarett	73	107	87	86	80	87	102	119	83
Kungälv Sjukhus	105	102	103	93	63	88	104	116	89
NU-sjukvården	110	105	106	126	147	150	153	160	162
Sahlgrenska									
Universitetssjukhuset	471	561	477	522	449	471	484	550	471
Skaraborgs sjukhus	227	322	301	232	256	270	278	305	283
Södra Älvsborgs Sjukhus	44	54	35	49	52	33	11	15	17
Totalt	1119	1191	1083	1103	1217	1094	1128	1258	1045

1045 Planeringsmöten bokades under **februari** månad i SAMSA.

Planeringsmöte hålls på sjukhus eller som online-möte för den kortsiktiga planering inför hemgång.



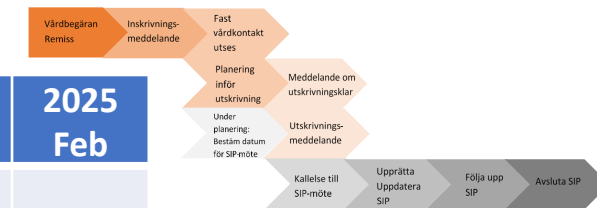
Antal möten = antal möten som bokats i IT-tjänsten SAMSA.

Därmed inte sagt att dessa möten är genomförda. Möten kan ha hållits men aldrig registrerats i SAMSA.

SIP kopplas till slutenvårdstillfälle om SIP skapas eller uppdateras eller om SIP-möte bokas samtidigt som det pågår ett slutenvårdstillfälle.

Antal bokade distans SIP-möten

Process med behov av samordning efter utskrivning



	2024 Juni	2024 Juli	2024 Aug	2024 Sep	2024 Okt	2024 Nov	2024 Dec	2025 Jan	2025 Feb
Antal bokade SIP-möte kopplat till slutenvårdstillfälle, mötet före utskrivning från sjukhus									
Online	15	16	17	20	29	26	13	10	19
Antal bokade SIP-möte kopplat till slutenvårdstillfälle, mötet efter utskrivning från sjukhus									
Online	63	47	63	81	72	74	68	82	66
Antal bokade SIP-möten utan koppling till slutenvårdstillfälle									
Online	227	87	176	276	254	261	217	253	243

Exempel:

Av totalt **519** SIP-möten utan koppling till slutenvårdstillfälle (se föregående sida) var **243** Online.

Antal bokade distans Planeringsmöten

	2024 Juni	2024 Juli	2024 Aug	2024 Sep	2024 Okt	2024 Nov	2024 Dec	2025 Jan	2025 Feb
Alingsås Lasarett	73	106	87	86	80	87	102	119	83
Kungälv Sjukhus	105	102	102	92	63	88	104	116	89
NU-sjukvården	110	105	106	126	146	149	153	160	161
Sahlgrenska									
Universitetssjukhuset	468	561	476	519	444	469	481	549	470
Skaraborgs sjukhus	226	322	301	228	256	265	277	301	283
Södra Älvsborgs Sjukhus	44	54	35	48	51	30	10	14	17
Totalt	1015 (91%)	1187 (100%)	1069 (99%)	1094 (99%)	1206 (99%)	1084 (99%)	1123 (100%)	1252 (100%)	1038 (99%)

Exempel: 99% av Planeringsmöten bokades som **Online-möten** under **februari** månad, få SIP-möten.

Av totalt **1045** planeringsmöten (se föregående sida) var **1038** Online.

Antal Online möten = antal möten som bokats i IT-tjänsten SAMSA, som Distansmöte online eller Distansmöte via telefon.

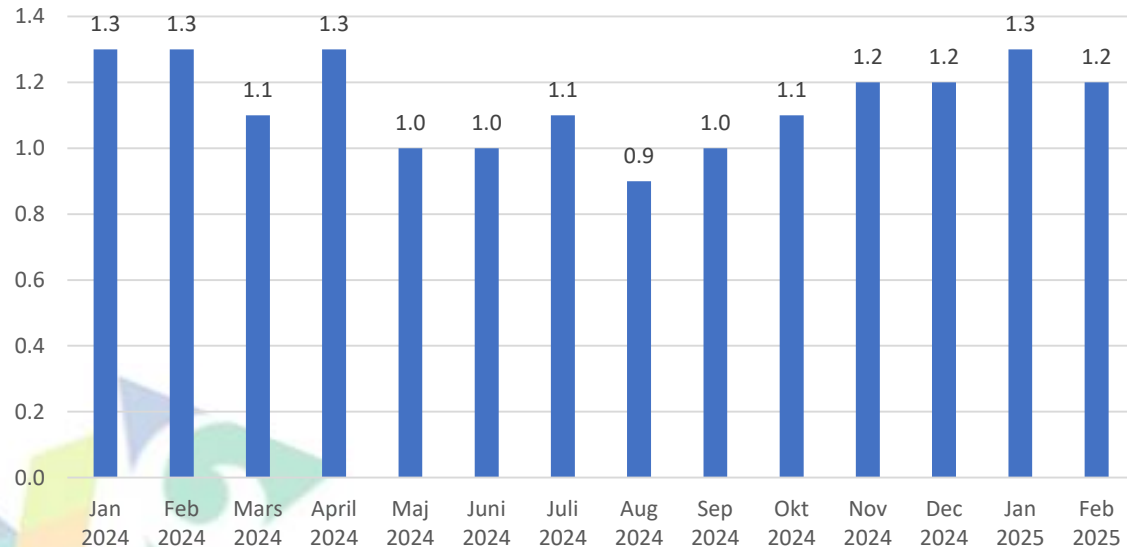
Därmed inte sagt att dessa möten är genomförda. Möten kan även ha hållits men aldrig registrerats i SAMSA.

SIP kopplas till slutenvårdstillfälle om SIP skapas eller uppdateras eller om SIP-möte bokas samtidigt som det pågår ett slutenvårdstillfälle.

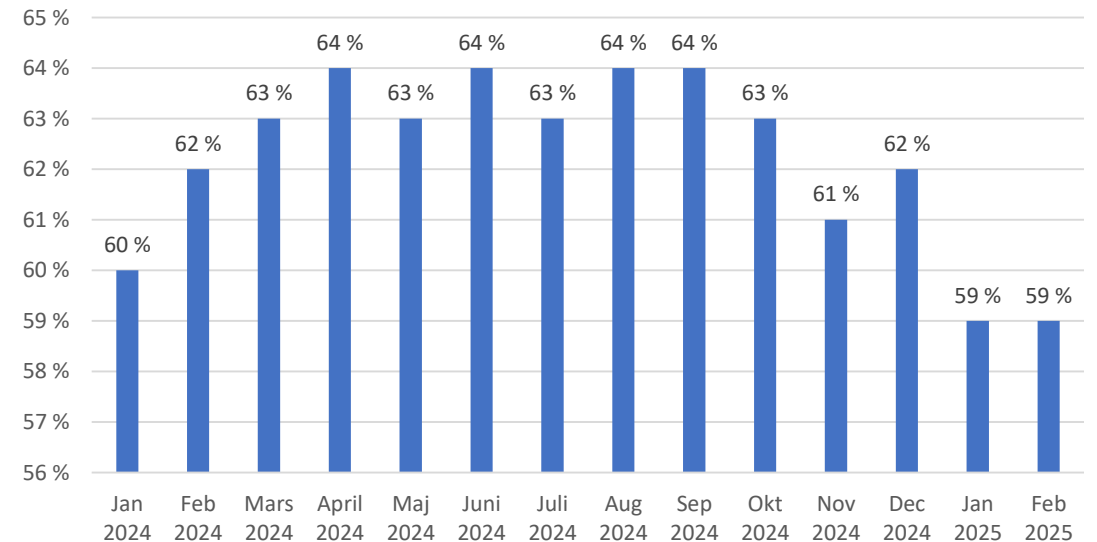
Summering

Indikatorer för processen Samverkan vid in- och utskrivning i slutenvård

Vårdtid som utskrivningsklar (medelvärde av kalenderdagar)



Andel patienter(%) som skrivits ut från slutenvården den dag de blir utskrivningsklara.





SLUT!



Frågor ställs till
info.samsa@vgregion.se