



GITS

Indikatorer för process uppföljning januari 2021

kopplad till
Överenskommelse mellan Västra Götalands kommuner och Västra
Götalandsregionen om samverkan vid in- och utskrivning från slutet
hälso- och sjukvård

Version 1
2021-02-10

Från och med november 2020 är presentationen
anpassad enligt VGRs krav på digital tillgänglighet.

Gemensam IT samordningsfunktion
49 kommuner i Västra Götaland och Västra Götalandsregionen



Nytt sätt att beräkna ledtiden Utskrivningsklar - Utskrivning

Beräkningen av medelvärdet för ledtiden Utskrivningsklar – Utskrivning i SAMSA Utdata är förändrad fr.o.m. november månad 2020.

Det nya sättet att räkna görs retroaktivt för samtliga redovisade månader i denna presentation.

Vi räknar nu samtliga ärenden i valt tidsintervall och för valda enheter.

De ärenden som har en negativ ledtid ingår i medelvärdet med noll dagar, tidigare räknades de inte alls med i medelvärdet.

Påverkar bilderna 11 – 16 samt vänster diagram på bild 31

De ärenden som har negativ ledtid utskrivningsklar till utskrivning räknas nu med som ärenden där patienten anses ha gått hem samma dag som utskrivningsklar

Påverkar bild 17-22 samt höger diagram på bild 31



Bakgrund

- Lagen om samverkan vid utskrivning från slutenvård trädde i kraft den 1 januari 2018
- Lagen ska främja en god vård och en socialtjänst av god kvalitet för enskilda som efter utskrivning från slutenvård behöver insatser
- Lagen ska särskilt främja utskrivning så snart som möjligt efter det att den behandlande läkaren bedömt att patienten är utskrivningsklar och inte har behov av slutenvårdens resurser längre



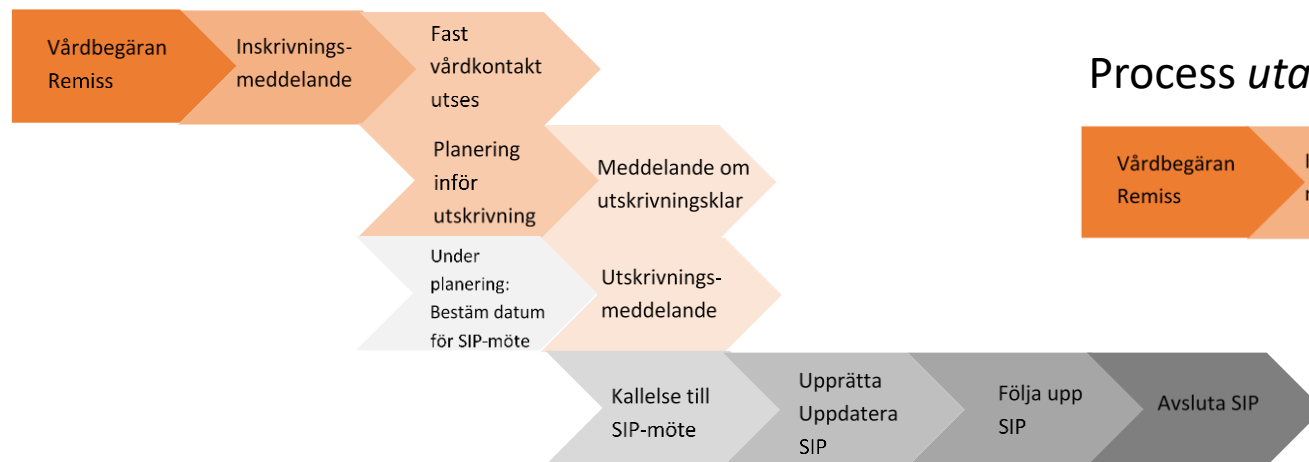
Gemensam målsättning

- Stärka den enskildes rätt till en trygg och effektiv utskrivning
- Arbetet ska vara tillitsskapande och utgå ifrån den enskildes behov
- Personer som inte längre har behov av slutenvårdens resurser ska omgående kunna skrivas ut därifrån, på ett tryggt och säkert sätt
- Antalet dagar som enskilda är kvar inom slutenvården efter att de bedömts som utskrivningsklara ska minska

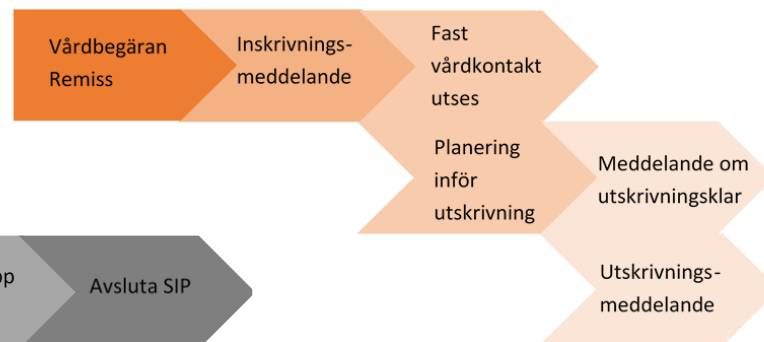


Processbilder

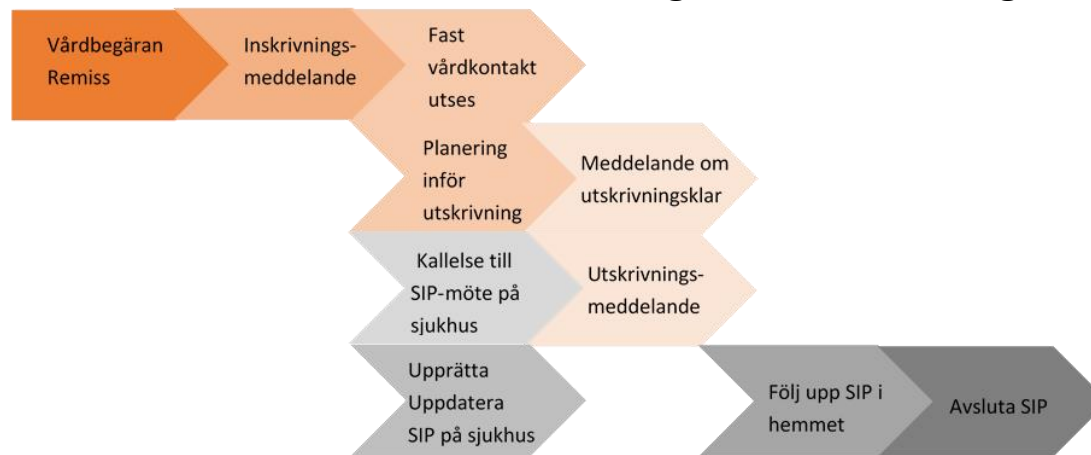
Process *med* behov av samordning efter utskrivning



Process *utan* behov av samordning efter utskrivning



Process med behov av samordning efter utskrivning där SIP görs på sjukhus



Mätbara gemensamma indikatorer Västra Götaland

Antal inskrivningar i SAMSA – per sjukhus och per kommun

Antal ärenden med inskrivningar i slutenvården per månad

Andel avslutade(%) slutenvårdsärenden i SAMSA utan att utskrivningsklar eller utskrivningsmeddelande skickats

Vårdtid som utskrivningsklar

Ett medelvärde på antal kalenderdagar som patienter varit kvar inom slutenvården efter att de blivit Utskrivningsklara.

Andel patienter (%) som skrivits ut från slutenvård den dag de blir utskrivningsklara

Andel patienter(%) som skrivits ut från slutenvården där Meddelande om utskrivningsklar skickats efter hemgång

Andel patienter som återinskrivs i slutenvården inom 2 månader

Relationen mellan antal patienter och antal slutenvårdsärenden redovisas per rullande 2-månadersperiod.

Samordnad individuell plan SIP

Antal SIP som registrerats som påbörjade, upprättade, uppföljda eller avslutade i SAMSA under månaden.

Antal möten

- **Antal bokade SIP-möte kopplat till slutenvårdstillfälle, mötet före utskrivning från sjukhus**
- **Antal bokade SIP-möte kopplat till slutenvårdstillfälle, mötet efter utskrivning från sjukhus**
- **Antal bokade SIP-möten utan koppling till slutenvårdstillfälle**
- **Antal bokade Planeringsmöten**

Antal möten på distans

Andel möten på distans, (Skype eller telefon) för SIP och planering.



Antal inskrivningsmeddelanden i SAMSA – per sjukhus

	2020 Feb	2020 Mars	2020 Apr	2020 Maj	2020 Juni	2020 Juli	2020 Aug	2020 Sep	2020 Okt	2020 Nov	2020 Dec	2021 Jan
Alingsås Lasarett	202	190	142	144	150	167	162	179	190	176	214	185
Kungälv Sjukhus	289	231	220	232	270	283	281	299	278	297	285	302
NU-sjukvården	885	769	709	716	766	759	830	815	843	822	829	911
Sahlgrenska Universitetssjukhus	1 462	1 274	1 063	1 156	1 114	1 100	1 197	1 349	1 403	1 319	1 418	1 416
Skaraborgs sjukhus	928	792	642	784	796	705	812	884	922	872	906	921
Södra Älvsborgs Sjukhus	637	509	459	471	508	488	559	487	612	574	539	554
Hela regionen	4 404	3 767	3 237	3 503	3 604	3 502	3 841	4 013	4 248	4 060	4 192	4 291

Exempel: På **Sahlgrenska** skapades **1416** inskrivningar i SAMSA under **januari** månad.

Notera: Här visas alla inskrivningsmeddelanden som gjorts i SAMSA i månaderna februari till januari oberoende av hur ärendet senare hanterades.



Antal inskrivningsmeddelanden i SAMSA – per kommun (1)

	2020 Feb	2020 Mars	2020 Apr	2020 Maj	2020 Juni	2020 Juli	2020 Aug	2020 Sep	2020 Okt	2020 Nov	2020 Dec	2021 Jan
Ale	79	61	48	51	67	57	60	61	66	63	49	69
Alingsås	111	105	67	84	89	87	106	103	106	88	122	108
Bengtstors	23	23	22	22	35	22	43	36	38	26	39	26
Bollebygd	29	19	16	13	13	23	17	23	22	14	12	14
Borås	325	250	246	232	264	267	269	228	308	285	293	298
Dals-Ed	16	12	7	8	12	9	9	9	8	7	6	12
Essunga	19	20	10	18	21	14	18	23	13	19	16	20
Falköping	113	96	72	98	96	76	103	99	125	111	127	98
Färgelanda	18	20	22	18	28	22	19	15	21	20	17	21
Grästorp	19	17	16	12	10	8	12	17	13	14	20	24
Gullspång	23	12	12	21	21	17	10	24	25	17	22	25
Göteborg	1 121	979	842	930	879	832	948	1 042	1 057	1 007	1 093	1 119
Götene	21	43	22	34	26	32	34	30	36	40	26	37
Herrljunga	31	43	35	21	31	24	20	38	26	24	27	32
Hjo	31	29	22	16	31	31	21	36	42	29	38	31
Härryda	57	48	34	48	42	46	48	41	65	72	76	50
Karlsborg	31	22	25	17	24	27	25	26	30	18	30	33
Kungälv	103	88	94	100	113	127	101	108	113	112	122	109
Lerum	83	71	60	63	56	74	65	73	78	72	73	61
Lidköping	133	91	84	86	103	97	113	103	103	123	99	102
Lilla Edet	40	35	27	39	30	35	34	33	23	28	30	39
Lysekil	45	35	31	21	46	30	34	34	38	40	49	55
Mariestad	73	73	45	64	84	75	74	105	95	88	101	96
Mark	102	91	78	73	77	67	114	96	116	99	95	98
Mellerud	49	26	24	26	34	30	22	30	23	30	31	28
Munkedal	35	23	23	36	22	20	24	26	28	32	38	40



Exempel:
Det gjordes **26** inskrivningsmeddelanden i SAMSA för patienter från **Bengtstors**, under **januari** månad.

Notera: Här visas alla inskrivningsmeddelanden som gjorts i SAMSA i månaderna **februari** till **januari**, oberoende av hur ärendet senare hanterades.

Antal inskrivningsmeddelanden i SAMSA – per kommun (2)

	2020 Feb	2020 Mars	2020 Apr	2020 Maj	2020 Juni	2020 Juli	2020 Aug	2020 Sep	2020 Okt	2020 Nov	2020 Dec	2021 Jan
Mölnadal	132	124	90	83	115	98	99	109	129	112	124	110
Orust	47	45	37	37	35	37	45	43	42	55	40	41
Partille	82	64	48	50	52	76	56	59	74	66	64	70
Skara	70	59	64	64	56	55	48	65	63	48	57	72
Skövde	167	157	132	156	135	117	161	160	157	159	195	187
Sotenäs	24	25	17	21	14	31	19	35	17	38	38	22
Stenungsund	59	50	44	49	48	53	54	73	53	58	76	54
Strömstad	22	38	34	30	20	15	27	27	30	15	17	22
Svenljunga	30	22	23	27	22	26	26	17	37	27	18	15
Tanum	31	39	29	28	44	40	34	30	28	46	44	34
Tibro	45	31	22	42	42	37	35	32	35	39	40	41
Tidaholm	37	36	17	40	42	31	44	50	36	52	45	35
Tjörn	54	43	28	30	34	42	52	56	44	57	42	49
Tranemo	34	25	23	27	26	21	28	23	23	38	34	25
Trollhättan	160	136	136	142	129	133	151	159	170	133	142	160
Töreboda	40	17	20	30	26	24	30	23	37	36	23	34
Uddevalla	135	129	114	108	117	136	142	141	153	141	143	160
Ulricehamn	78	60	49	69	60	53	67	61	83	75	70	65
Vara	58	34	32	38	28	31	47	39	52	44	34	56
Vårgårda	37	25	23	19	19	25	25	16	31	37	26	35
Vänersborg	118	87	79	86	98	98	102	98	116	100	104	130
X Fiktiv kommun	128	124	121	123	125	93	110	118	109	97	49	90
X Ingen kommun					3	20	26	51	48	44	61	61
Åmål	59	48	50	31	47	40	52	38	38	43	42	44
Öckerö	26	15	19	22	13	21	18	31	25	22	13	32
Totalt regionen	4 404	3 767	3 237	3 503	3 604	3 502	3 841	4 013	4 248	4 060	4 192	4 291

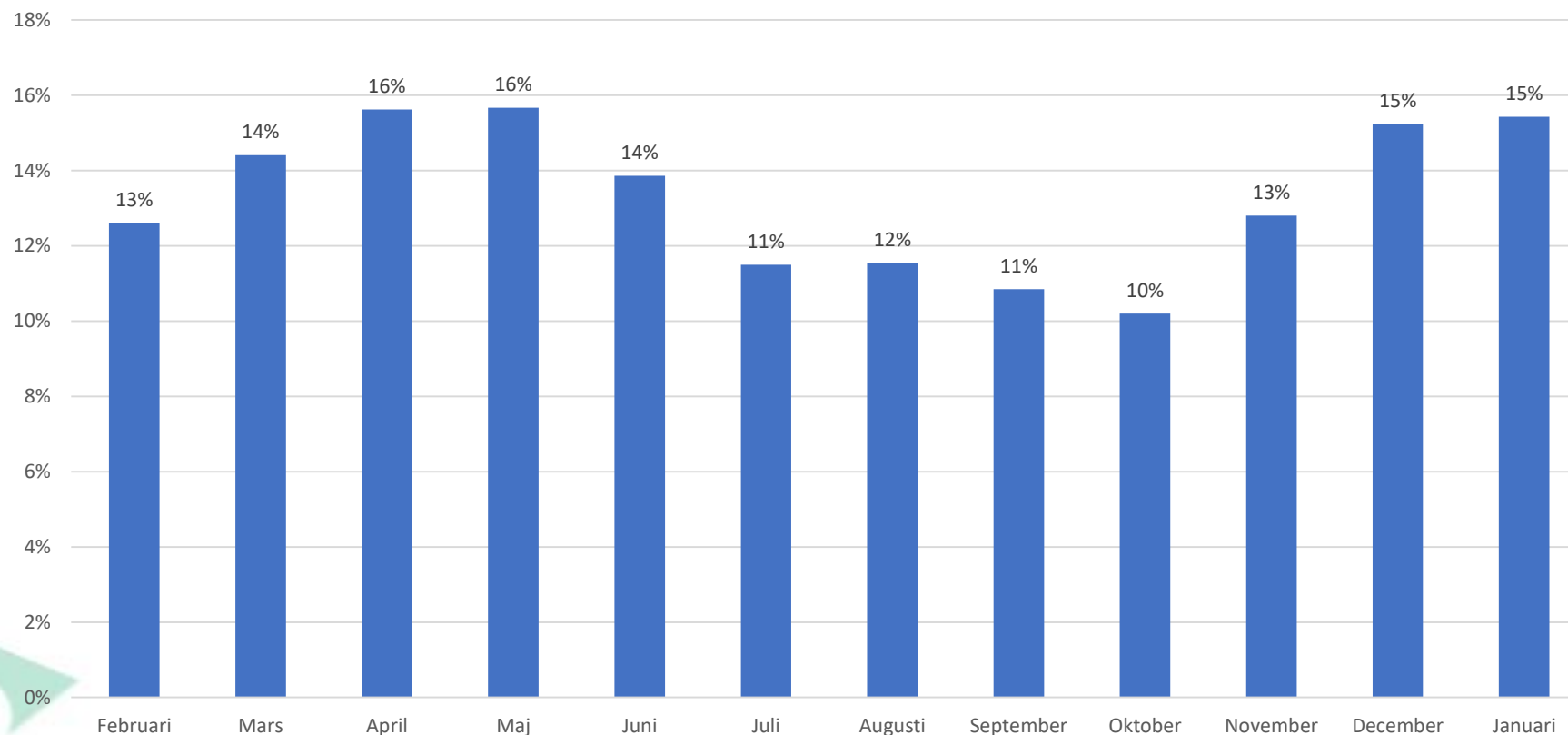
Exempel:
Det gjordes **41**
inskrivningsmeddelanden
i SAMSA för patienter
från **Orust**,
under **januari** månad.

Patienter från kommuner
utanför VG är samlade
under "X Fiktiv kommun".
"X Ingen kommun" är
slutenvårdsärende där
kommunen ej deltagit.

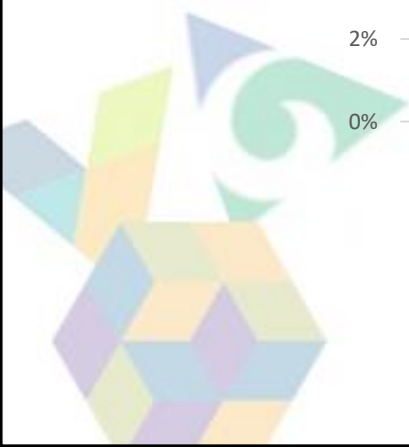
Notera: Här visas alla
inskrivningsmeddelanden
som gjorts i SAMSA i
månaderna **februari** till
januari, oberoende av
hur
ärendet senare
hanterades.

Andel avslutade slutenvårdsärenden i SAMSA utan att utskrivningsklar eller utskrivningsmeddelande skickats

Avslutade slutenvårdsärenden utan Utskrivningsklar meddelande



Orsaken kan t.ex. vara bristande följsamhet till processen, den enskilde har tagit tillbaka sitt samtycke eller har avlidit.



Vårdtid som utskrivningsklar – per sjukhus

Vårdtid som Utskrivningsklar	Nov 2020	Dec 2020	Jan 2021	Total vårdtid SAMSA ärenden
				Januari 2021
Alingsås Lasarett	0,6	0,5	0,9	7 dagar
Kungälv Sjukhus	1,0	1,0	1,0	7 dagar
NU-sjukvården	0,9	1,0	1,1	7 dagar
Sahlgrenska Universitetssjukhus	0,9	0,8	1,1	9 dagar
Skaraborgs sjukhus	0,3	0,4	0,4	6 dagar
Södra Älvsborgs Sjukhus	0,5	0,5	0,4	7 dagar
Hela regionen	0,7	0,7	0,8	7 dagar

Exempel: För de patienter som vårdats på **Södra Älvsborgs sjukhus** och som skrevs ut under januari månad, var antalet dagar som patienterna stannade på sjukhuset efter att de varit utskrivningsklara, i medeltal **0,4 kalenderdagar**.

För de patienter som varit inskrivna i slutenvården och där samverkan skett med kommun och/eller primärvård (= har hanterats i IT-tjänsten SAMSA) och som sedan skrivits ut från slutenvården under viss kalendermånad, beräknas medelvärdet av de dagar som patienten varit kvar på sjukhuset efter att Meddelande om utskrivningsklar skickats från sjukhuset.

Total vårdtid SAMSA ärenden visar median-värdet i kalenderdagar från inskrivning till utskrivning för "SAMSA-patienter", som skrevs ut i **januari**.

Vårdtid som utskrivningsklar – per sjukhus, **Somatik**

Vårdtid som Utskrivningsklar	Nov 2020	Dec 2020	Jan 2021	Total vårdtid SAMSA ärenden
				januari 2021
Alingsås Lasarett	0,6	0,5	0,9	7 dagar
Kungälv Sjukhus	1,2	1,1	1,1	7 dagar
NU-sjukvården	1,1	1,2	1,3	7 dagar
Sahlgrenska Universitetssjukhus	0,9	0,9	1,1	9 dagar
Skaraborgs sjukhus	0,3	0,5	0,4	5 dagar
Södra Älvsborgs Sjukhus	0,5	0,5	0,4	6 dagar
Hela regionen	0,8	0,8	0,9	7 dagar

Vårdtid för de ärenden där patienten skrevs ut från en somatisk avdelning.

För de patienter som varit inskrivna i slutenvården och där samverkan skett med kommun och/eller primärvård (= har hanterats i IT-tjänsten SAMSA) och som sedan skrivits ut från slutenvården under viss kalendermånad, beräknas medelvärdet av de dagar som patienten varit kvar på sjukhuset efter att Meddelande om utskrivningsklar skickats från sjukhuset.

Vårdtid enligt SAMSA visar median-värdet i kalenderdagar från inskrivning till utskrivning för "SAMSA-patienter", som skrevs ut i januari.

Vårdtid som utskrivningsklar – per sjukhus, **Psykiatri**

Vårdtid som Utskrivningsklar	Nov 2020	Dec 2020	Jan 2021	Total vårdtid SAMSA ärenden
				Januari 2021
Alingsås Lasarett	-	-	-	-
Kungälv Sjukhus	0,3	0,5	0,1	10,5 dagar
NU-sjukvården	0,2	0,1	0,3	7 dagar
Sahlgrenska Universitetssjukhus	0,3	0,3	0,2	21 dagar
Skaraborgs sjukhus	0,2	0,2	0,2	9 dagar
Södra Älvsborgs Sjukhus	1,0	0,8	0,1	8 dagar
Hela regionen	0,3	0,3	0,2	9 dagar

Vårdtid för de ärenden där patienten skrevs ut från en psykiatrisk avdelning.

För de patienter som varit inskrivna i slutenvården och där samverkan skett med kommun och/eller primärvård (= har hanterats i IT-tjänsten SAMSA) och som sedan skrivits ut från slutenvården under viss kalendermånad, beräknas medelvärdet av de dagar som patienten varit kvar på sjukhuset efter att Meddelande om utskrivningsklar skickats från sjukhuset.

Vårdtid enligt SAMSA visar median-värdet i kalenderdagar från inskrivning till utskrivning för "SAMSA-patienter", som skrevs ut i **januari**.

Vårdtid som utskrivningsklar – per kommun

Antal kalenderdagar (medelvärde)

	Nov 2020	Dec 2020	Jan 2021		Nov 2020	Dec 2020	Jan 2021
Ale	0,7	0,8	1,3	Mölnadal	0,7	0,5	0,8
Alingsås	0,7	0,6	1,0	Orust	0,9	0,7	0,9
Bengtstors	1,5	1,1	1,6	Partille	0,4	0,5	0,6
Bollebygd	0,4	0,8	0,4	Skara	0,4	1,2	1,0
Borås	0,6	0,5	0,5	Skövde	0,4	0,5	0,4
Dals-Ed	1,6	0,7	0,3	Sotenäs	0,8	1,1	1,3
Essunga	0,4	0,5	0,2	Stenungsund	1,3	1,3	1,0
Falköping	0,6	0,7	0,4	Strömstad	0,7	1,0	4,0
Färgelanda	0,9	1,4	0,9	Svenljunga	0,5	0,4	0,4
Grästorp	0,7	0,1	0,4	Tanum	0,8	0,6	0,4
Gullspång	0,3	0,1	0,5	Tibro	0,3	0,6	0,5
Göteborg	0,9	0,9	1,1	Tidaholm	0,5	0,8	0,2
Götene	0,3	0,3	0,3	Tjörn	1,2	1,0	0,8
Herrljunga	1,0	0,7	0,3	Tranemo	0,6	0,5	0,0
Hjo	0,2	0,1	0,1	Trollhättan	1,4	0,8	1,2
Härryda	1,2	1,2	0,8	Töreboda	0,1	0,2	0,3
Karlsborg	0,0	0,1	0,1	Uddevalla	1,1	1,6	1,4
Kungälv	0,9	0,9	0,8	Ulricehamn	0,6	0,4	0,6
Lerum	0,4	0,5	0,6	Vara	0,3	0,4	0,4
Lidköping	0,2	0,2	0,2	Vårgårda	0,4	0,4	0,6
Lilla Edet	0,7	0,6	1,0	Vänersborg	1,2	0,9	1,4
Lysekil	0,9	1,2	1,1	X Fiktiv kommun	0,1	0,2	0,0
Mariestad	0,3	0,2	0,2	X Ingen kommun	0,1	0,0	0,0
Mark	0,3	0,3	0,3	Åmål	1,1	1,3	1,3
Mellerud	0,9	0,9	0,5	Öckerö	1,2	0,2	0,4
Munkedal	0,5	1,2	0,9	Totalt regionen	0,7	0,7	0,8

Exempel:

För patienter från **Partille** som vårdats på sjukhus och som skrivits ut under **januari** månad, var antalet dagar som patienterna varit kvar på sjukhuset efter att de blivit utskrivningsklara, i medeltal **0,6 kalenderdagar**.

Patienter från kommuner utanför VG är samlade under X Fiktiv kommun. "X Ingen kommun" är slutenvårdsärende där kommunen ej deltagit.

OBS! Denna ledtid är **INTE** samma sak som medelvärdet av betalningsgrundande dagar, som är grund för faktureringen.

Vårdtid som utskrivningsklar – per kommun, Somatik

Antal kalenderdagar (medelvärde)

	Nov 2020	Dec 2020	Jan 2021
Ale	0,7	0,9	1,5
Alingsås	0,7	0,6	1,1
Bengtstors	1,5	1,2	1,5
Bollebygd	0,2	0,8	0,5
Borås	0,5	0,5	0,5
Dals-Ed	1,6	0,8	0,3
Essunga	0,4	0,4	0,2
Falköping	0,6	0,7	0,4
Färgelanda	1,0	1,5	1,1
Grästorp	1,0	0,1	0,4
Gullspång	0,3	0,1	0,5
Göteborg	1,0	1,0	1,2
Götene	0,3	0,4	0,2
Herrljunga	1,1	0,7	0,4
Hjo	0,2	0,0	0,0
Härryda	1,2	1,2	0,9
Karlsborg	0,0	0,1	0,1
Kungälv	1,1	0,9	0,9
Lerum	0,3	0,2	0,6
Lidköping	0,3	0,2	0,3
Lilla Edet	0,8	0,7	1,0
Lysekil	1,0	1,3	1,1
Mariestad	0,4	0,2	0,2
Mark	0,3	0,3	0,3
Mellerud	0,9	1,0	0,6
Munkedal	0,5	1,3	1,0

	Nov 2020	Dec 2020	Jan 2021
Mölnadal	0,8	0,5	0,8
Orust	1,1	0,7	0,9
Partille	0,4	0,6	0,6
Skara	0,4	1,5	1,2
Skövde	0,4	0,5	0,4
Sotenäs	0,8	1,1	1,3
Stenungsund	1,6	1,4	1,1
Strömstad	0,5	1,1	4,1
Svenljunga	0,6	0,4	0,4
Tanum	0,9	0,7	0,4
Tibro	0,3	0,7	0,6
Tidaholm	0,5	0,9	0,2
Tjörn	1,3	0,9	0,9
Tranemo	0,6	0,5	0,1
Trollhättan	1,5	0,9	1,3
Töreboda	0,1	0,2	0,3
Uddevalla	1,3	1,8	1,6
Ulricehamn	0,5	0,4	0,7
Vara	0,3	0,4	0,3
Vårgårda	0,4	0,4	0,6
Vänersborg	1,2	1,0	1,5
X Fiktiv kommun	0,2	0,5	0,0
X Ingen kommun	0,1	0,0	0,0
Åmål	1,2	1,5	1,4
Öckerö	1,0	0,2	0,4
Totalt regionen	0,8	0,8	0,9

Patienter från kommuner utanför VG är samlade under X Fiktiv kommun.
"X Ingen kommun" är slutenvårdsärende där kommunen ej deltagit.

OBS! Denna ledtid är **INTE** samma sak som medelvärdet av betalningsgrundande dagar, som är grund för faktureringen.



Vårdtid som utskrivningsklar – per kommun, Psykiatri

Antal kalenderdagar (medelvärde)

	Nov 2020	Dec 2020	Jan 2021
Ale	0,4	0,1	0,2
Alingsås	*	0,4	0,0
Bengtstors	*	*	*
Bollebygd	*		*
Borås	1,1	0,5	0,4
Dals-Ed		*	
Essunga	*	*	*
Falköping	0,5	0,0	0,5
Färgelanda	*	*	*
Grästorp	0,2	*	*
Gullspång		*	
Göteborg	0,5	0,4	0,2
Götene	*	*	*
Herrljunga	*		*
Hjo		*	0,6
Härryda	*	*	*
Karlsborg			*
Kungälv	0,3	0,6	0,2
Lerum	1,1	*	*
Lidköping	0,1	0,3	0,0
Lilla Edet	*	0,2	*
Lysekil	0,0	*	*
Mariestad	*	*	0,5
Mark	0,2	*	0,1
Mellerud	*	*	*
Munkedal		*	*

	Nov 2020	Dec 2020	Jan 2021
Mölnadal	0,0	0,1	*
Orust	0,0	*	*
Partille	*	*	*
Skara	0,0	0,5	0,1
Skövde	0,3	0,5	0,1
Sotenäs	*		
Stenungsund	0,1	0,1	0,0
Strömstad	*	*	*
Svenljunga	*	*	*
Tanum	0,0	0,1	*
Tibro	*	*	*
Tidaholm	*	*	0,0
Tjörn	0,8	1,6	*
Tranemo			*
Trollhättan	0,7	0,3	0,1
Töreboda	*		
Uddevalla	0,1	0,3	0,4
Ulricehamn	*	*	0,0
Vara	*	0,1	*
Vårgårda	*	*	*
Vänersborg	0,6	0,3	0,5
X Fiktiv kommun	0,1	0,0	0,1
X Ingen kommun	0,1	0,0	0,0
Åmål	*	*	*
Öckerö	*	*	*
Totalt regionen	0,4	0,3	0,2

Notera:

Asterisk (*) markerar att färre än 5 psykiatri-ärenden/patienter blev utskrivna under månaden.

Blankt visar att det var noll ärenden.

Patienter från kommuner utanför VG är samlade under X Fiktiv kommun. "X Ingen kommun" är slutenvårdsärende där kommunen ej deltagit.

OBS! Denna ledtid är **INTE** samma sak som medelvärdet av betalningsgrundande dagar, som är grund för faktureringen.



Andel patienter(%) som skrivits ut från slutenvården den dag de blir utskrivningsklara, november 2020 – januari 2021

Slutenvårdsärenden i SAMSA	Nov 2020	Dec 2020	Jan 2021
Alingsås Lasarett	68 %	71 %	64 %
Kungälv Sjukhus	58 %	56 %	58 %
NU-sjukvården	57 %	53 %	52 %
Sahlgrenska Universitetssjukhus	67 %	70 %	64 %
Skaraborgs sjukhus	81 %	80 %	82 %
Södra Älvsborgs Sjukhus	70 %	69 %	74 %
Hela regionen	68 %	68 %	66 %

Exempel: 52% av patienterna som vårdats inom **NU-sjukvården** skrevs ut från slutenvården samma dag som de blev utskrivningsklara, under **januari** månad.

En målsättning med den nya lagen och överenskommelsen i VG är att patienterna ska kunna skrivas ut från slutenvården samma dag som de blivit utskrivningsklara. För att mäta följsamheten till detta mål beräknas här andelen av de patienter som varit inskrivna vid visst sjukhus, som kunnat skrivas ut från slutenvården samma dag som de blivit utskrivningsklara.

Relaterat till antal slutenvårdstillfällen som hanteras i IT-tjänsten SAMSA.

Andel patienter(%) som skrivits ut från slutenvården den dag de blir utskrivningsklara, november 2020 – januari 2021, **Somatik**

Slutenvårdsärenden i SAMSA	Nov 2020	Dec 2020	Jan 2021
Alingsås Lasarett	68 %	71 %	64 %
Kungälv Sjukhus	55 %	54 %	53 %
NU-sjukvården	50 %	45 %	45 %
Sahlgrenska Universitetssjukhus	65 %	68 %	62 %
Skaraborgs sjukhus	80 %	80 %	81 %
Södra Älvsborgs Sjukhus	70 %	68 %	72 %
Hela regionen	65 %	65 %	64 %

De ärenden där patienten skrevs ut från en somatisk avdelning.

En målsättning med den nya lagen och överenskommelsen i VG är att patienterna ska kunna skrivas ut från slutenvården samma dag som de blivit utskrivningsklara. För att mäta följsamheten till detta mål beräknas här andelen av de patienter som varit inskrivna vid visst sjukhus, som kunnat skrivas ut från slutenvården samma dag som de blivit utskrivningsklara.

Relaterat till antal slutenvårdstillfällen som hanteras i IT-tjänsten SAMSA.



Andel patienter(%) som skrivits ut från slutenvården den dag de blir utskrivningsklara, november 2020 – januari 2021, Psykiatri

Slutenvårdsärenden i SAMSA	Nov 2020	Dec 2020	Jan 2021
Alingsås Lasarett	-	-	-
Kungälv Sjukhus	75 %	73 %	94 %
NU-sjukvården	91 %	93 %	91 %
Sahlgrenska Universitetssjukhus	82 %	90 %	92 %
Skaraborgs sjukhus	91 %	88 %	91 %
Södra Älvsborgs Sjukhus	71 %	77 %	94 %
Hela regionen	85 %	88 %	91 %

De ärenden där patienten skrevs ut från en psykiatrisk avdelning.

En målsättning med den nya lagen och överenskommelsen i VG är att patienterna ska kunna skrivas ut från slutenvården samma dag som de blivit utskrivningsklara. För att mäta följsamheten till detta mål beräknas här andelen av de patienter som varit inskrivna vid visst sjukhus, som kunnat skrivas ut från slutenvården samma dag som de blivit utskrivningsklara.

Relaterat till antal slutenvårdstillfällen som hanteras i IT-tjänsten SAMSA.



Andel patienter(%) som skrivits ut från slutenvården den dag de blir utskrivningsklara, november 2020 – januari 2021

Slutenvårdsärenden i SAMSA	Nov 2020	Dec 2020	Jan 2021
Ale	66 %	57 %	61 %
Alingsås	67 %	71 %	66 %
Bengtstors	32 %	42 %	28 %
Bollebygd	70 %	33 %	71 %
Borås	69 %	65 %	69 %
Dals-Ed	43 %	29 %	67 %
Essunga	73 %	72 %	86 %
Falköping	72 %	73 %	76 %
Färgelanda	65 %	38 %	60 %
Grästorp	40 %	94 %	80 %
Gullspång	87 %	94 %	75 %
Göteborg	65 %	68 %	61 %
Götene	80 %	80 %	79 %
Herrljunga	64 %	70 %	76 %
Hjo	92 %	94 %	90 %
Härryda	63 %	63 %	63 %
Karlsborg	100 %	92 %	91 %
Kungälv	58 %	64 %	61 %
Lerum	76 %	78 %	70 %
Lidköping	84 %	84 %	86 %
Lilla Edet	60 %	54 %	52 %
Lysekil	55 %	45 %	50 %
Mariestad	81 %	85 %	83 %
Mark	74 %	78 %	79 %
Mellerud	57 %	57 %	68 %
Munkedal	70 %	38 %	66 %

Slutenvårdsärenden i SAMSA	Nov 2020	Dec 2020	Jan 2021
Mölnadal	69 %	72 %	70 %
Orust	57 %	51 %	55 %
Partille	74 %	71 %	71 %
Skara	79 %	63 %	70 %
Skövde	77 %	77 %	81 %
Sotenäs	68 %	53 %	33 %
Stenungsund	60 %	48 %	51 %
Strömstad	57 %	60 %	41 %
Svenljunga	75 %	56 %	80 %
Tanum	65 %	63 %	69 %
Tibro	71 %	75 %	68 %
Tidaholm	85 %	84 %	94 %
Tjörn	53 %	55 %	60 %
Tranemo	60 %	80 %	95 %
Trollhättan	52 %	52 %	45 %
Töreboda	91 %	86 %	86 %
Uddevalle	58 %	48 %	49 %
Ulricehamn	72 %	78 %	71 %
Vara	80 %	71 %	74 %
Vårgårda	71 %	71 %	67 %
Vänersborg	48 %	56 %	49 %
X Fiktiv kommun	96 %	96 %	97 %
X Ingen kommun	90 %	100 %	98 %
Åmål	45 %	44 %	54 %
Öckerö	65 %	80 %	71 %
Hela regionen	68 %	68 %	66 %

Exempel: 81% av patienterna från Skövde skrevs ut från slutenvården samma dag som de blev utskrivningsklara, under januari månad.

En målsättning med den nya lagen är att patienterna ska kunna skrivas ut från slutenvården samma dag som de blivit utskrivningsklara. För att mäta följsamheten till detta mål beräknas här andelen av patienter från viss kommun, som blev utskrivna samma dag som de blivit utskrivningsklara.

Relaterat till antal slutenvårdstillfällen som hanteras i IT-tjänsten SAMSA.

Andel patienter(%) som skrivits ut från slutenvården den dag de blir utskrivningsklara, november 2020 – januari 2021, Somatik

Slutenvårdsärenden i SAMSA	Nov 2020	Dec 2020	Jan 2021
Ale	61 %	52 %	59 %
Alingsås	68 %	69 %	64 %
Bengtstors	29 %	36 %	25 %
Bollebygd	78 %	33 %	69 %
Borås	68 %	64 %	68 %
Dals-Ed	43 %	17 %	67 %
Essunga	75 %	73 %	82 %
Falköping	68 %	72 %	74 %
Färgelanda	61 %	36 %	54 %
Grästorp	20 %	93 %	79 %
Gullspång	87 %	93 %	75 %
Göteborg	64 %	66 %	58 %
Götene	79 %	77 %	81 %
Herrljunga	59 %	70 %	75 %
Hjo	92 %	97 %	96 %
Härryda	60 %	63 %	63 %
Karlsborg	100 %	92 %	90 %
Kungälv	56 %	66 %	57 %
Lerum	80 %	78 %	68 %
Lidköping	82 %	85 %	85 %
Lilla Edet	57 %	47 %	50 %
Lysekil	50 %	43 %	48 %
Mariestad	80 %	85 %	84 %
Mark	73 %	77 %	77 %
Mellerud	56 %	50 %	65 %
Munkedal	70 %	32 %	62 %

Slutenvårdsärenden i SAMSA	Nov 2020	Dec 2020	Jan 2021
Mölnadal	64 %	71 %	70 %
Orust	50 %	48 %	53 %
Partille	73 %	68 %	70 %
Skara	76 %	60 %	67 %
Skövde	77 %	76 %	78 %
Sotenäs	67 %	53 %	33 %
Stenungsund	55 %	44 %	45 %
Strömstad	55 %	56 %	38 %
Svenljunga	76 %	60 %	78 %
Tanum	59 %	56 %	68 %
Tibro	73 %	72 %	64 %
Tidaholm	85 %	83 %	93 %
Tjörn	52 %	54 %	57 %
Tranemo	60 %	80 %	95 %
Trollhättan	49 %	48 %	38 %
Töreboda	90 %	86 %	86 %
Uddevalla	53 %	44 %	43 %
Ulricehamn	71 %	76 %	68 %
Vara	81 %	68 %	74 %
Vårgårda	71 %	70 %	65 %
Vänersborg	46 %	53 %	43 %
X Fiktiv kommun	96 %	90 %	100 %
X Ingen kommun	87 %	100 %	100 %
Åmål	39 %	38 %	52 %
Öckerö	68 %	78 %	70 %
Hela regionen	65 %	65 %	64 %

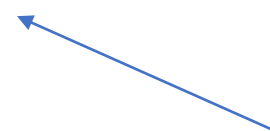
Exempel: För Skövde skrevs 78% av patienter ut samma dag som de var utskrivningsklara i januari, inom somatik.



Andel patienter(%) som skrivits ut från slutenvården den dag de blir utskrivningsklara, november 2020 – januari 2021, Psykiatri

Slutenvårdsärenden i SAMSA	Nov 2020	Dec 2020	Jan 2021
Ale	8/10	7/8	4/5
Alingsås	*	8/9	6/6
Bengtstors	*	*	*
Bollebygd	*		*
Borås	16/21	8/12	8/9
Dals-Ed		*	
Essunga	*	*	*
Falköping	14/17	5/5	9/10
Färgelanda	*	*	*
Grästorp	4/5	*	*
Gullspång		*	
Göteborg	71/89	72/81	61/67
Götene	*	*	*
Herrljunga	*		*
Hjo		*	3/5
Härryda	*	*	*
Karlsborg			*
Kungälv	11/16	4/8	10/12
Lerum	4/8	*	*
Lidköping	13/15	4/6	10/10
Lilla Edet	*	4/5	*
Lysekil	5/5	*	*
Mariestad	*	*	6/8
Mark	5/6	*	9/10
Mellerud	*	*	*
Munkedal		*	*

Slutenvårdsärenden i SAMSA	Nov 2020	Dec 2020	Jan 2021
Mölnadal	13/13	6/8	*
Orust	9/9	*	*
Partille	*	*	*
Skara	6/6	8/11	9/11
Skövde	14/17	13/15	17/17
Sotenäs	*		
Stenungsund	7/8	5/7	6/6
Strömstad	*	*	*
Svenljunga	*	*	*
Tanum	5/5	7/7	*
Tibro	*	*	*
Tidaholm	*	*	5/5
Tjörn	3/5	3/5	*
Tranemo			*
Trollhättan	11/15	11/14	18/20
Töreboda	*		
Uddevalle	17/19	11/15	14/16
Ulricehamn	*	*	5/5
Vara	*	6/7	*
Vårgårda	*	*	*
Vänersborg	4/5	8/12	13/15
X Fiktiv kommun	50/53	28/28	35/38
X Ingen kommun	22/24	38/38	25/26
Åmål	*	*	*
Öckerö	*	*	*
Hela regionen	358/424 84%	320/366 88%	332/363 91%



Exempel: För Skara skrevs 9 av 11 patienter ut samma dag som de var utskrivningsklara i januari, inom psykiatrin.

Notera:
Asterisk (*) markerar att färre än 5 psykiatri-ärenden/patienter blev utskrivna under månaden.

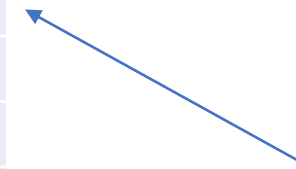
Blankt visar att det var noll ärenden.



Andel patienter(%) som skrivits ut från slutenvården där Meddelande om utskrivningsklar skickats efter hemgång.

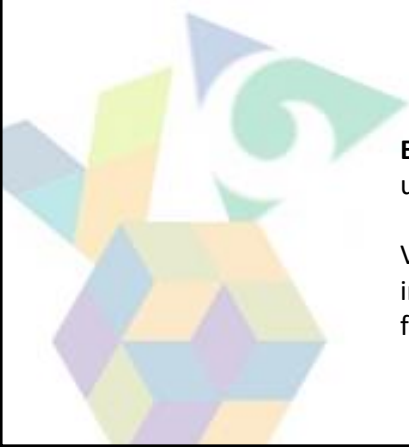
Andel ärenden med negativ ledtid Utskrivningsklar - Utskrivning

Sjukhus	Nov 2020	Dec 2020	Jan 2021
Alingsås Lasarett	6%	10%	10%
Kungälv Sjukhus	11%	5%	7%
NU-sjukvården	7%	6%	6%
Sahlgrenska Universitetssjukhuset	13%	14%	13%
Skaraborgs sjukhus	4%	5%	3%
Södra Älvsborgs Sjukhus	8%	8%	6%
Totalt	8%	9%	8%



Exempel: I 6% av slutenvårdsärendena som hanterats i SAMSA på **NU-sjukvården** i **januari**, har patienten skrivits ut från slutenvården innan Meddelande om utskrivningsklar skickats.

Vid framräkning av medelvärde för "Vårdtid som utskrivningsklar" framkom att ett antal slutenvårdsärende har negativ ledtid, dvs. patienten har skrivits ut från slutenvården innan Meddelande om utskrivningsklar skickats. Detta meddelande har skickats i efterhand, efter att patienten skrivits ut från slutenvården. Detta blir ett mått på följsamheten till processen, inga patienter borde skrivas ut utan att de samverkande parterna meddelats att patienten är utskrivningsklar.



Andel patienter som "återinskrivs", per tidsperiod, kopplat till IT-stödet SAMSA

Antal Inskrivningar i SAMSA ställt mot antal unika patienter i dessa ärenden, per tvåmånadersperiod.

Andel (%) fler Inskrivningar än antal unika patienter

Sjukhus	Okt-Nov 2020	Nov-Dec 2020	Dec-Jan 2020-2021
Alingsås Lasarett	16%	13%	13%
Kungälv Sjukhus	13%	13%	11%
NU-sjukvården	15%	14%	14%
Sahlgrenska Universitetssjukhuset	11%	12%	11%
Skaraborgs sjukhus	16%	15%	15%
Södra Älvsborgs Sjukhus	17%	15%	13%
Totalt	14%	14%	13%

Exempel: 11% fler Inskrivningar i SAMSA än antal unika patienter hanterades i SAMSA för **Kungälv sjukhus** under perioden **december - januari**.

Här räknas antal inskrivningar, oberoende av hur ärendena senare hanteras.

Andel patienter som "återinskrivs", per tidsperiod, kopplat till IT-stödet SAMSA

Slutenvårdsärenden i SAMSA	Okt-Nov 2020	Nov-Dec 2020	Dec-Jan 2020-2021
Ale	18%	17%	17%
Alingsås	16%	12%	11%
Bengtstors	16%	12%	15%
Bollebygd	19%	23%	11%
Borås	17%	15%	14%
Dals-Ed	7%	7%	11%
Essunga	9%	14%	11%
Falköping	17%	13%	14%
Färgelanda	15%	11%	13%
Grästorp	4%	3%	18%
Gullspång	10%	20%	23%
Göteborg	12%	12%	11%
Götene	19%	16%	16%
Herrljunga	18%	14%	12%
Hjo	14%	16%	12%
Härryda	16%	17%	12%
Karlsborg	16%	12%	16%
Kungälv	14%	14%	10%
Lerum	16%	13%	16%
Lidköping	15%	16%	13%
Lilla Edet	10%	14%	11%
Lysekil	13%	10%	10%
Mariestad	18%	17%	14%
Mark	17%	18%	14%
Mellerud	9%	15%	19%
Munkedal	33%	17%	14%

Slutenvårdsärenden i SAMSA	Okt-Nov 2020	Nov-Dec 2020	Dec-Jan 2020-2021
Mölnadal	12%	12%	10%
Orust	21%	14%	13%
Partille	13%	12%	8%
Skara	17%	15%	15%
Skövde	19%	17%	18%
Sotenäs	16%	13%	13%
Stenungsund	7%	10%	14%
Strömstad	13%	9%	13%
Svenljunga	15%	9%	6%
Tanum	17%	19%	14%
Tibro	12%	13%	17%
Tidaholm	11%	15%	19%
Tjörn	17%	13%	9%
Tranemo	15%	19%	23%
Trollhättan	13%	14%	15%
Töreboda	15%	17%	7%
Uddevalla	16%	15%	13%
Ulricehamn	16%	12%	11%
Vara	15%	10%	11%
Vårgårda	19%	19%	13%
Vänersborg	13%	15%	17%
X Fiktiv kommun	6%	7%	9%
X Ingen kommun	3%	4%	3%
Åmål	10%	14%	14%
Öckerö	8%	9%	13%
Hela regionen	14%	14%	13%

Antal Inskrivningar i SAMSA ställt mot antal unika patienter i dessa ärenden, per tvåmånadersperiod

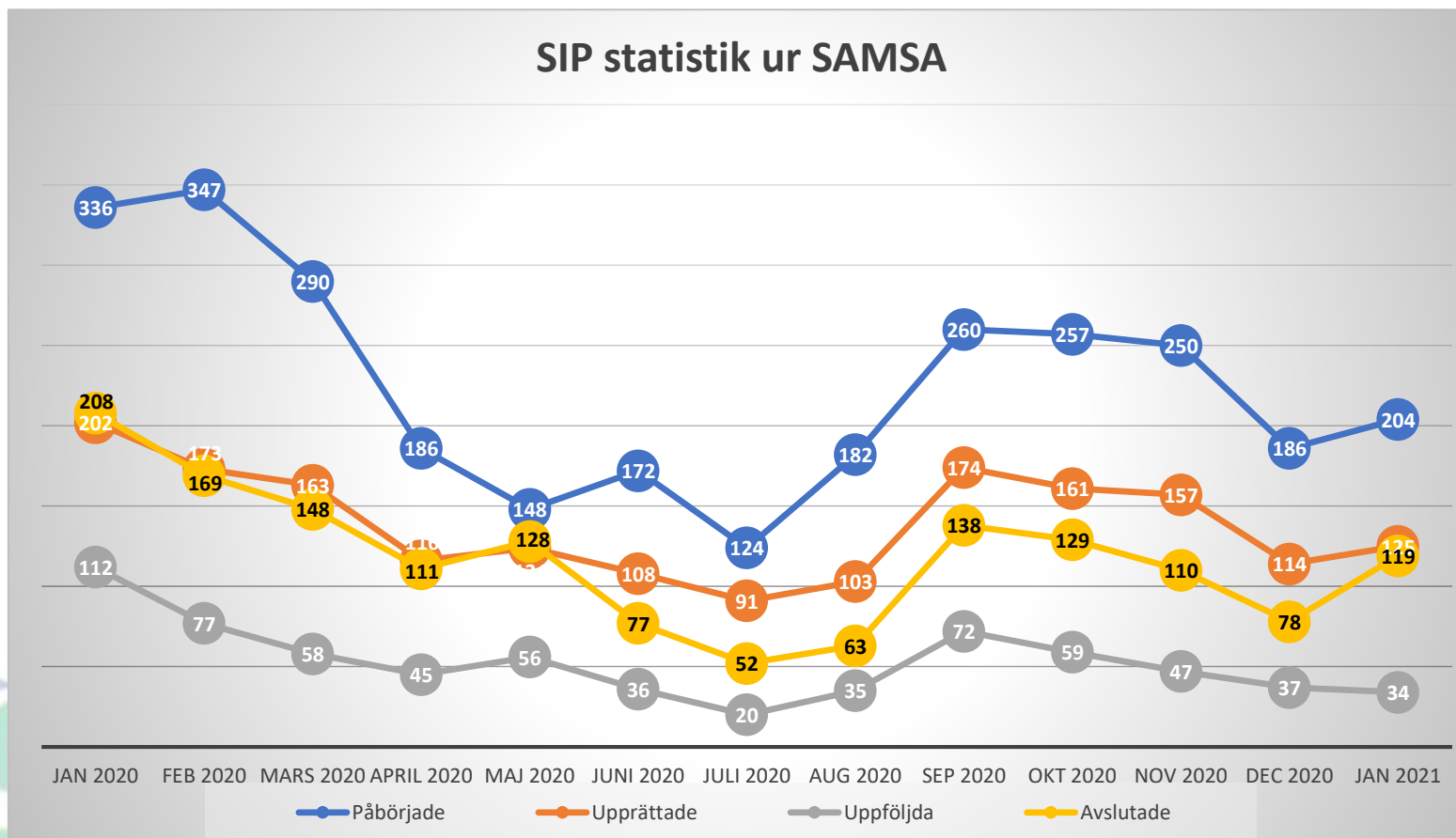
Andel (%) fler Inskrivningar än antal unika patienter

Här räknas antal inskrivningar, oberoende av hur ärendena senare hanteras.



Samordnad individuell plan (SIP)

Totalt antal hanterade SIP i SAMSA



Förklaring på Status på SIP i SAMSA

Påbörjade:

Antal SIP som första gången skapats/sparats=påbörjats under respektive månad.

Upprättad:

SIP har markerats med status Upprättad. Enbart en version av SIP för en patient kan ha denna status.

Uppföljd:

SIP har markerats med status Uppföljd. Kan enbart göras efter att en SIP blivit Upprättad. Flera versioner av en SIP kan ha status Uppföljd. Har en SIP flera versioner med status Uppföljd samma månad, räknas den bara en gång här.

Avslutad:

SIP kan avslutas, om den enskilde inte längre lämnar sitt samtycke, eller om inget samordningsbehov längre föreligger.

Samma SIP kan under månaden ha både blivit påbörjad, upprättad, uppföljd och eller avslutad. Då räknas den med en gång för varje status.

Exempel: 125 SIPar Upprättades i SAMSA i januari.

Detta är oberoende av om SIPen gjorts i samband med ett slutenvårdstillfälle eller inte.

OBS! Denna graf visar enbart de SIP som hanterats i SAMSA.

Samordnad individuell plan (SIP) – januari 2021

Per sjukhus	Påbörjade	Upprättade	Uppföljda	Avslutade
Alingsås Lasarett	0	0	0	0
Kungälv Sjukhus	2	0	2	2
NU-sjukvården	39	31	1	13
Sahlgrenska Universitetssjukhus	11	4	1	2
Skaraborgs sjukhus	7	4	2	3
Södra Älvsborgs Sjukhus	17	7	3	9
Totalt sjukhus	76	46	9	29

Per delregion, utifrån primärvårdsdeltagande	Påbörjade	Upprättade	Uppföljda	Avslutade
Fyrbodal	61	45	9	41
Göteborgsområdet	21	9	5	6
SAMLA	1	0	1	0
SIMBA	2	0	1	3
Skaraborg	79	57	13	46
Södra Älvsborg	12	7	3	12
X Fiktiv vårdcentral utanför VGR	1	0	0	0
Totalt Primärvård	177	118	32	108

Exempel: Primärvården inom Fyrbodal har upprättat 45 SIPar under januari (i SAMSA).

I IT-tjänsten SAMSA kan SIP påbörjas, upprättas, följas upp och/eller avslutas. Detta visar enbart de SIP som hanterats i SAMSA. Primärvården deltar i många fler SIPar än slutenvården.



Samordnad individuell plan (SIP) – januari 2021

Kommun	Ale	Alingsås	Bengtstors	Bollebygd	Borås	Dals-Ed	Essunga	Falköping	Färgelanda	Grästorps	Gullspång	Göteborg	Götene	Herrljunga	Hjo	Härryda	Karlsborg	Kungälv	Lerum	Lidköping	Lilla Edet	Lysekil	Mariestad	Mark	Mellerud
Påbörjade	2	2	0	1	8	0	0	26	0	0	0	22	2	0	7	0	2	1	0	6	0	0	0	8	3
Upprättade	0	0	0	1	5	0	0	20	0	0	0	8	0	0	2	0	1	0	0	3	0	0	0	2	3
Uppföljda	0	1	0	0	0	0	0	8	0	0	0	3	0	0	1	0	1	0	0	2	0	0	0	0	2
Avslutade	1	0	0	0	20	0	0	8	0	0	0	6	0	0	1	0	1	1	0	24	0	0	0	1	2

Kommun	Munkedal	Mölnadal	Orust	Partille	Skara	Skövde	Sotenäs	Stenungsund	Strömstad	Svenljunga	Tanum	Tibro	Tidaholm	Tjörn	Tranemo	Trollhättan	Töreboda	Uddevalle	Ulricehamn	Vara	Värgårda	Vänersborg	Kommun utanför VG	Åmål	Öckerö
Påbörjade	4	3	0	0	1	31	0	0	0	3	8	0	3	0	1	7	8	29	0	0	2	7	0	2	1
Upprättade	1	1	0	0	1	27	0	0	0	1	7	1	1	0	1	6	3	20	0	0	0	6	0	1	1
Uppföljda	0	1	0	1	0	4	0	1	0	1	1	0	0	1	0	1	0	3	1	0	1	0	0	0	0
Avslutade	2	1	0	0	1	9	0	0	0	0	1	0	0	1	0	3	19	4	0	0	1	5	0	0	0

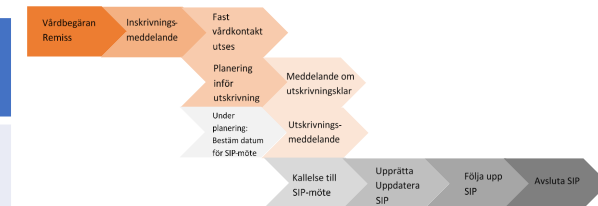
	Påbörjade	Upprättade	Uppföljda	Avslutade
Totalt kommun	200	123	34	112

I IT-tjänsten SAMSA kan SIP påbörjas, upprättas, följas upp och/eller avslutas.
 Detta visar enbart de SIP som hanterats i SAMSA.

Antal bokade SIP-möten

Per sjukhus	2020 Juni	2020 Juli	2020 Aug	2020 Sep	2020 Okt	2020 Nov	2020 Dec	2021 Jan
Antal bokade SIP-möte kopplat till slutenvårdstillfälle, mötet före utskrivning från sjukhus	14	16	20	17	28	28	24	29
Antal bokade SIP-möte kopplat till slutenvårdstillfälle, mötet efter utskrivning från sjukhus	57	43	64	97	79	106	64	97
Antal bokade SIP-möten utan koppling till slutenvårdstillfälle	200	118	184	329	278	313	207	252

Process *med* behov av samordning efter utskrivning



Exempel:
Antal **SIP möten** (som hanterades i SAMSA) utan koppling till slutenvårdstillfälle var **252** under **januari** månad.

Antal bokade Planeringsmöten

Antal Planeringsmöten	2020 Juni	2020 Juli	2020 Aug	2020 Sep	2020 Okt	2020 Nov	2020 Dec	2021 Jan
Alingsås Lasarett	49	75	66	66	67	55	70	74
Kungälv Sjukhus	91	88	80	76	70	93	85	93
NU-sjukvården	88	105	118	104	105	81	95	50
Sahlgrenska Universitetssjukhuset	500	436	464	467	528	510	467	593
Skaraborgs sjukhus	241	210	246	245	260	246	272	310
Södra Älvsborgs Sjukhus	161	153	190	180	187	195	173	182
Totalt	1042	1066	1161	1138	1217	1178	1160	1273

1273 Planeringsmöten bokades under **december** månad i SAMSA. Planeringsmöte hålls på sjukhus eller som online-möte för den kortsiktiga planering inför hemgång.

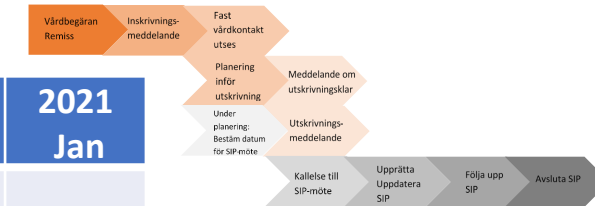
Antal möten = antal möten som bokats i IT-tjänsten SAMSA.

Därmed inte sagt att dessa möten är genomförda. Möten kan ha hållits men aldrig registrerats i SAMSA.

SIP kopplas till slutenvårdstillfälle om SIP skapas eller uppdateras eller om SIP-möte bokas samtidigt som det pågår ett slutenvårdstillfälle.

Antal bokade distans SIP-möten

Process med behov av samordning efter utskrivning



Per sjukhus	2020 Juni	2020 Juli	2020 Aug	2020 Sep	2020 Okt	2020 Nov	2020 Dec	2021 Jan
Antal bokade SIP-möte kopplat till slutenvårdstillfälle, mötet före utskrivning från sjukhus								
Online	13	14	17	12	23	27	23	28
Antal bokade SIP-möte kopplat till slutenvårdstillfälle, mötet efter utskrivning från sjukhus								
Online	29	27	30	47	28	63	46	78
Antal bokade SIP-möten utan koppling till slutenvårdstillfälle								
Online	78	63	82	114	97	166	140	187

Antal bokade distans Planeringsmöten

Antal Planeringsmöten	2020 Juni	2020 Juli	2020 Aug	2020 Sep	2020 Okt	2020 Nov	2020 Dec	2021 Jan
Alingsås Lasarett	49	75	66	64	67	55	70	74
Kungälv Sjukhus	86	86	80	75	70	93	85	92
NU-sjukvården	52	59	74	52	74	58	61	48
Sahlgrenska Universitetssjukhuset	498	435	463	466	526	510	466	587
Skaraborgs sjukhus	237	199	239	237	246	237	266	308
Södra Älvsborgs Sjukhus	160	152	197	179	185	194	171	181
Totalt	993(95%)	1005(94%)	1106(95%)	1073(94%)	1168(96%)	1145(97%)	1117(96%)	1225(96%)

Exempel: 96% av Planeringsmöten bokades som **Online-möten** under **januari** månad, få SIP-möten.

Av totalt **1273** planeringsmöten (se föregående sida) var **1225** Online.

Antal Online möten = antal möten som bokats i IT-tjänsten SAMSA, som Distansmöte online eller Distansmöte via telefon.

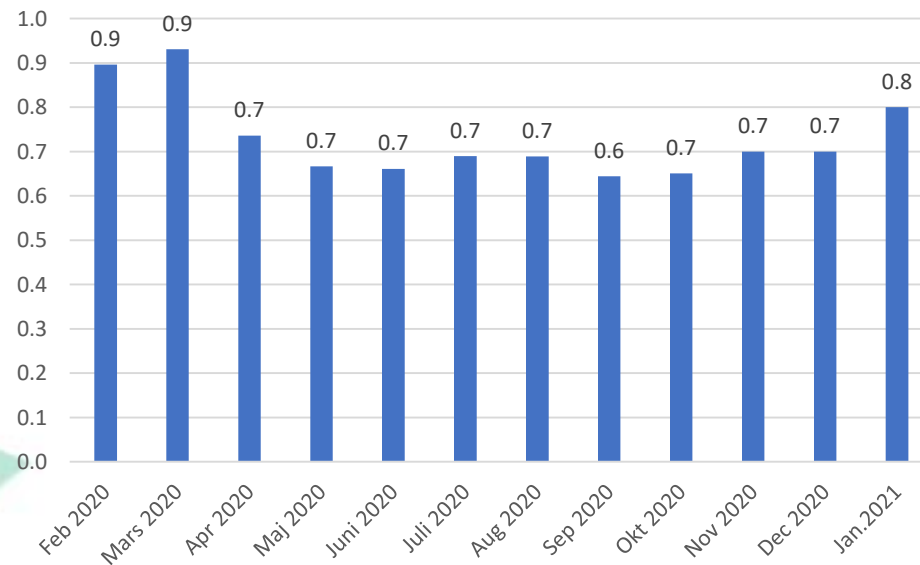
Därmed inte sagt att dessa möten är genomförda. Möten kan även ha hållits men aldrig registrerats i SAMSA.

SIP kopplas till slutenvårdstillfälle om SIP skapas eller uppdateras eller om SIP-möte bokas samtidigt som det pågår ett slutenvårdstillfälle.

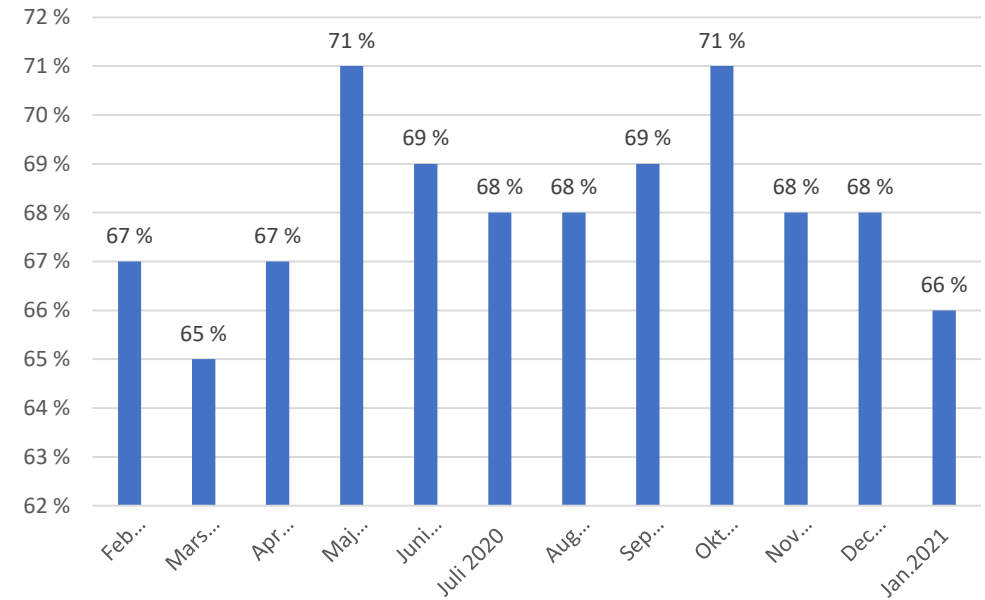
Summering

Indikatorer för processen Samverkan vid in- och utskrivning i slutna hälso- och sjukvård

Vårdtid som utskrivningsklar
(medelvärde av kalenderdagar)



Andel patienter(%) som skrivits ut från
slutenvården den dag de blir utskrivningsklara.





SLUT!



Frågor ställs till
info.samsa@vgregion.se