



GITS

Indikatorer för process uppföljning mars 2021

kopplad till
Överenskommelse mellan Västra Götalands kommuner och Västra
Götalandsregionen om samverkan vid in- och utskrivning från slutet
hälso- och sjukvård

Version 3

2021-04-12

Från och med november 2020 är presentationen
anpassad enligt VGRs krav på digital tillgänglighet.

Gemensam IT samordningsfunktion
49 kommuner i Västra Götaland och Västra Götalandsregionen



Nytt sätt att beräkna ledtiden Utskrivningsklar - Utskrivning

Beräkningen av medelvärdet för ledtiden Utskrivningsklar – Utskrivning i SAMSA Utdata är förändrad fr.o.m. november månad 2020.

Det nya sättet att räkna görs retroaktivt för samtliga redovisade månader i denna presentation.

Vi räknar nu samtliga ärenden i valt tidsintervall och för valda enheter.

De ärenden som har en negativ ledtid ingår i medelvärdet med noll dagar, tidigare räknades de inte alls med i medelvärdet.

Påverkar bilderna 11 – 16 samt vänster diagram på bild 31

De ärenden som har negativ ledtid utskrivningsklar till utskrivning räknas nu med som ärenden där patienten anses ha gått hem samma dag som utskrivningsklar

Påverkar bild 17-22 samt höger diagram på bild 31



Bakgrund

- Lagen om samverkan vid utskrivning från slutenvård och sjukvård trädde i kraft den 1 januari 2018
- Lagen ska främja en god vård och en socialtjänst av god kvalitet för enskilda som efter utskrivning från slutenvård behöver insatser
- Lagen ska särskilt främja utskrivning så snart som möjligt efter det att den behandlande läkaren bedömt att patienten är utskrivningsklar och inte har behov av slutenvårdens resurser längre



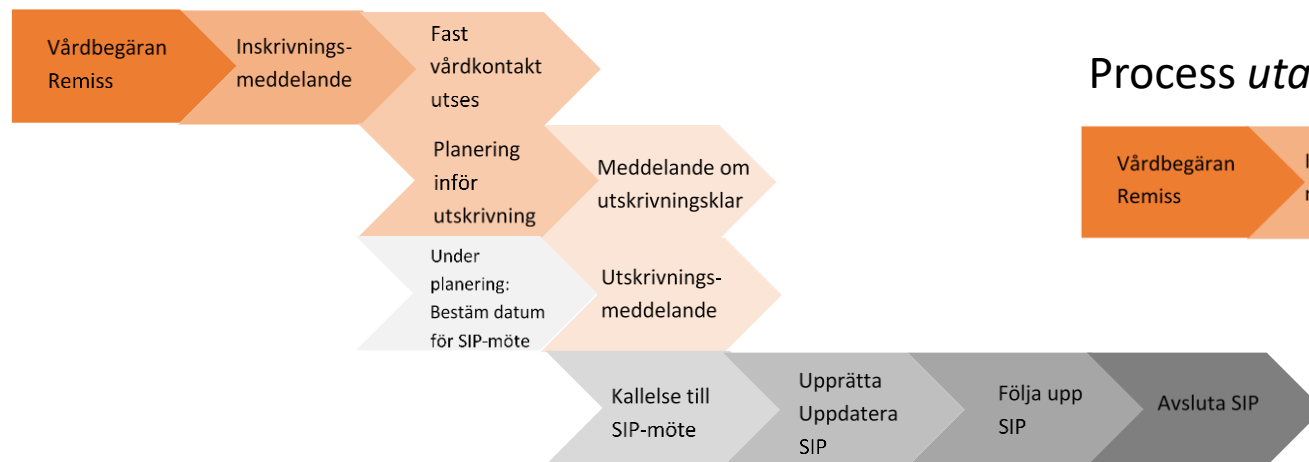
Gemensam målsättning

- Stärka den enskildes rätt till en trygg och effektiv utskrivning
- Arbetet ska vara tillitsskapande och utgå ifrån den enskildes behov
- Personer som inte längre har behov av slutenvårdens resurser ska omgående kunna skrivas ut därifrån, på ett tryggt och säkert sätt
- Antalet dagar som enskilda är kvar inom slutenvården efter att de bedömts som utskrivningsklara ska minska

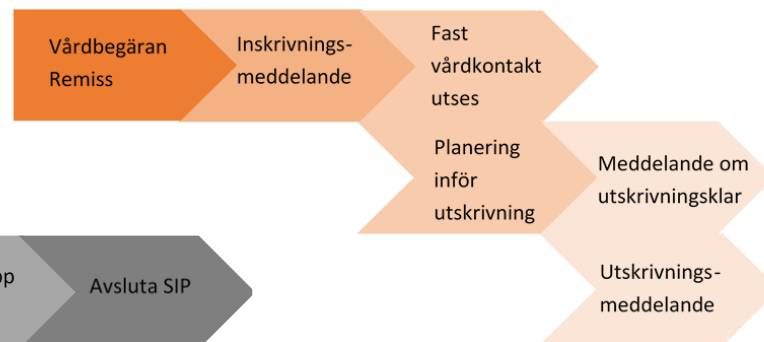


Processbilder

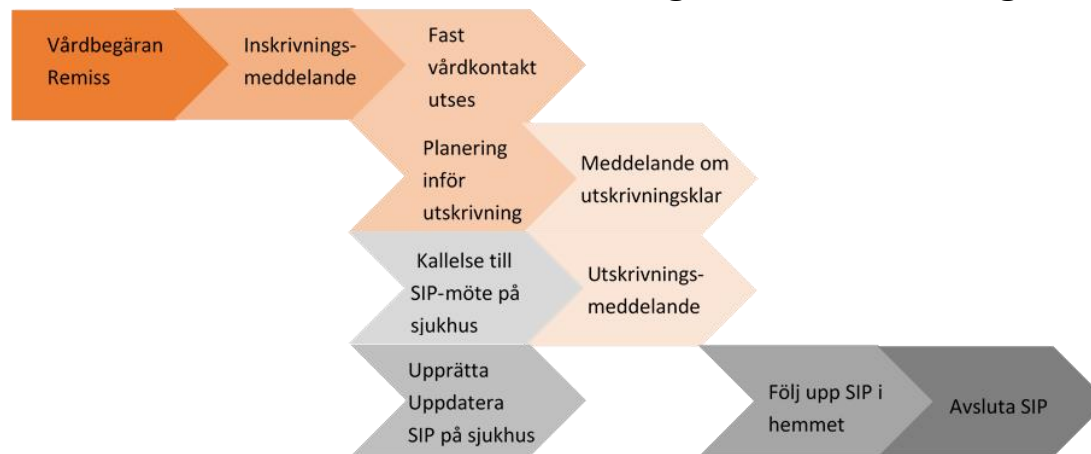
Process *med* behov av samordning efter utskrivning



Process *utan* behov av samordning efter utskrivning



Process med behov av samordning efter utskrivning där SIP görs på sjukhus



Mätbara gemensamma indikatorer Västra Götaland

Antal inskrivningar i SAMSA – per sjukhus och per kommun

Antal ärenden med inskrivningar i slutenvården per månad

Andel avslutade(%) slutenvårdsärenden i SAMSA utan att utskrivningsklar eller utskrivningsmeddelande skickats

Vårdtid som utskrivningsklar

Ett medelvärde på antal kalenderdagar som patienter varit kvar inom slutenvården efter att de blivit Utskrivningsklara.

Andel patienter (%) som skrivits ut från slutenvård den dag de blir utskrivningsklara

Andel patienter(%) som skrivits ut från slutenvården där Meddelande om utskrivningsklar skickats efter hemgång

Andel patienter som återinskrivs i slutenvården inom 2 månader

Relationen mellan antal patienter och antal slutenvårdsärenden redovisas per rullande 2-månadersperiod.

Samordnad individuell plan SIP

Antal SIP som registrerats som påbörjade, upprättade, uppföljda eller avslutade i SAMSA under månaden.

Antal möten

- **Antal bokade SIP-möte kopplat till slutenvårdstillfälle, mötet före utskrivning från sjukhus**
- **Antal bokade SIP-möte kopplat till slutenvårdstillfälle, mötet efter utskrivning från sjukhus**
- **Antal bokade SIP-möten utan koppling till slutenvårdstillfälle**
- **Antal bokade Planeringsmöten**

Antal möten på distans

Andel möten på distans, (Skype eller telefon) för SIP och planering.



Antal inskrivningsmeddelanden i SAMSA – per sjukhus

	2020 Apr	2020 Maj	2020 Juni	2020 Juli	2020 Aug	2020 Sep	2020 Okt	2020 Nov	2020 Dec	2021 Jan	2021 Feb	2021 Mars
Alingsås Lasarett	142	144	150	167	162	179	190	176	214	185	136	169
Kungälv Sjukhus	220	232	270	283	281	299	278	297	285	302	278	291
NU-sjukvården	709	716	766	759	830	815	843	822	829	911	778	852
Sahlgrenska Universitetssjukhus	1 063	1 156	1 114	1 100	1 197	1 349	1 403	1 319	1 418	1 416	1 294	1 364
Skaraborgs sjukhus	642	784	796	705	812	884	922	872	906	921	840	886
Södra Älvsborgs Sjukhus	459	471	508	488	559	487	612	574	539	554	529	586
Hela regionen	3 237	3 503	3 604	3 502	3 841	4 013	4 248	4 060	4 192	4 291	3 855	4 149

Exempel: På **Sahlgrenska** skapades **1364** inskrivningar i SAMSA under **mars** månad.

Notera: Här visas alla inskrivningsmeddelanden som gjorts i SAMSA i månaderna april till mars oberoende av hur ärendet senare hanterades.



Antal inskrivningsmeddelanden i SAMSA – per kommun (1)

	2020 Apr	2020 Maj	2020 Juni	2020 Juli	2020 Aug	2020 Sep	2020 Okt	2020 Nov	2020 Dec	2021 Jan	2021 Feb	2021 Mars
Ale	48	51	67	57	60	61	66	63	49	69	52	60
Alingsås	67	84	89	87	106	103	106	88	122	108	91	103
Bengtstors	22	22	35	22	43	36	38	26	39	26	22	28
Bollebygd	16	13	13	23	17	23	22	14	12	14	7	13
Borås	246	232	264	267	269	228	308	285	293	298	283	309
Dals-Ed	7	8	12	9	9	9	8	7	6	12	6	12
Essunga	10	18	21	14	18	23	13	19	16	20	21	20
Falköping	72	98	96	76	103	99	125	111	127	98	98	104
Färgelanda	22	18	28	22	19	15	21	20	17	21	30	19
Grästorp	16	12	10	8	12	17	13	14	20	24	23	25
Gullspång	12	21	21	17	10	24	25	17	22	25	27	19
Göteborg	842	930	879	832	948	1 042	1 057	1 007	1 093	1 119	1 007	1 065
Götene	22	34	26	32	34	30	36	40	26	37	42	48
Herrljunga	35	21	31	24	20	38	26	24	27	32	20	29
Hjo	22	16	31	31	21	36	42	29	38	31	21	27
Härryda	34	48	42	46	48	41	65	72	76	50	59	50
Karlsborg	25	17	24	27	25	26	30	18	30	33	26	26
Kungälv	94	100	113	127	101	108	113	112	122	109	123	118
Lerum	60	63	56	74	65	73	78	72	73	61	50	61
Lidköping	84	86	103	97	113	103	103	123	99	102	108	92
Lilla Edet	27	39	30	35	34	33	23	28	30	39	28	38
Lysekil	31	21	46	30	34	34	38	40	49	55	33	35
Mariestad	45	64	84	75	74	105	95	88	101	96	99	97
Mark	78	73	77	67	114	96	116	99	95	98	94	102
Mellerud	24	26	34	30	22	30	23	30	31	28	30	36
Munkedal	23	36	22	20	24	26	28	32	38	40	26	40

Exempel:
Det gjordes **28**
inskrivningsmeddelanden
i SAMSA för patienter
från **Bengtstors**,
under mars månad.

Notera: Här visas alla
inskrivningsmeddelanden
som gjorts i SAMSA i
månaderna **april till mars**,
oberoende av hur
ärendet senare
hanterades.

Antal inskrivningsmeddelanden i SAMSA – per kommun (2)

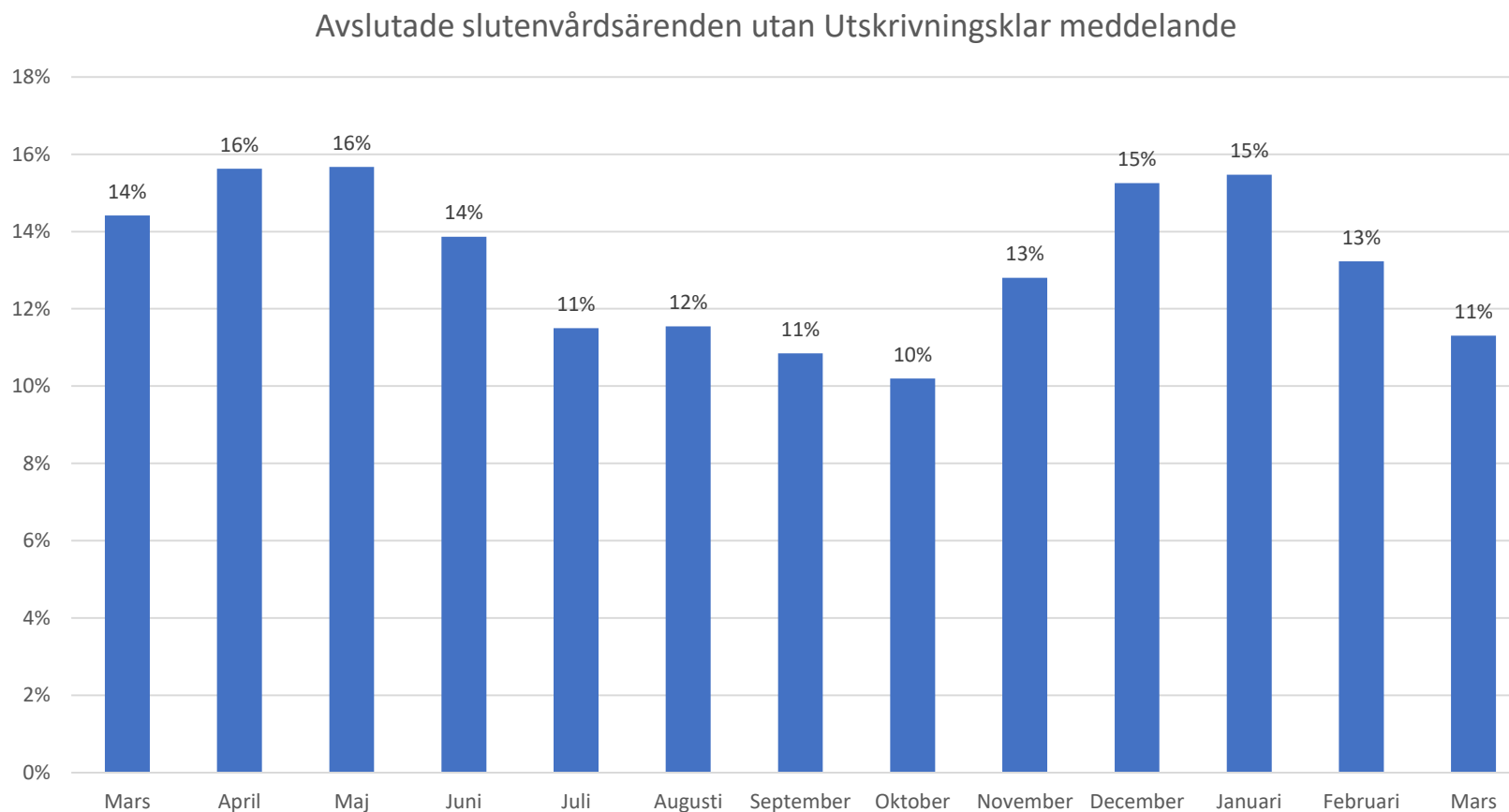
	2020 Apr	2020 Maj	2020 Juni	2020 Juli	2020 Aug	2020 Sep	2020 Okt	2020 Nov	2020 Dec	2021 Jan	2021 Feb	2021 Mars
Mölndal	90	83	115	98	99	109	129	112	124	110	113	126
Orust	37	37	35	37	45	43	42	55	40	41	43	48
Partille	48	50	52	76	56	59	74	66	64	70	62	74
Skara	64	64	56	55	48	65	63	48	57	72	58	69
Skövde	132	156	135	117	161	160	157	159	195	187	158	168
Sotenäs	17	21	14	31	19	35	17	38	38	22	36	13
Stenungsund	44	49	48	53	54	73	53	58	76	54	51	59
Strömstad	34	30	20	15	27	27	30	15	17	22	26	21
Svenljunga	23	27	22	26	26	17	37	27	18	15	21	26
Tanum	29	28	44	40	34	30	28	46	44	34	38	38
Tibro	22	42	42	37	35	32	35	39	40	41	35	34
Tidaholm	17	40	42	31	44	50	36	52	45	35	35	48
Tjörn	28	30	34	42	52	56	44	57	42	49	45	39
Tranemo	23	27	26	21	28	23	23	38	34	25	30	32
Trollhättan	136	142	129	133	151	159	170	133	142	160	141	133
Töreboda	20	30	26	24	30	23	37	36	23	34	22	28
Uddevalla	114	108	117	136	142	141	153	141	143	160	136	175
Ulricehamn	49	69	60	53	67	61	83	75	70	65	62	60
Vara	32	38	28	31	47	39	52	44	34	56	43	42
Vårgårda	23	19	19	25	25	16	31	37	26	35	21	29
Vänersborg	79	86	98	98	102	98	116	100	104	130	90	115
X Fiktiv kommun	121	123	125	93	110	118	109	97	49	90	68	79
X Ingen kommun			3	20	26	51	48	44	61	61	37	61
Åmål	50	31	47	40	52	38	38	43	42	44	39	32
Öckerö	19	22	13	21	18	31	25	22	13	32	18	24
Totalt regionen	3 237	3 503	3 604	3 502	3 841	4 013	4 248	4 060	4 192	4 291	3 855	4 149

Exempel:
Det gjordes **48**
inskrivningsmeddelanden
i SAMSA för patienter
från **Orust**,
under **mars** månad.

Patienter från kommuner
utanför VG är samlade
under "X Fiktiv kommun".
"X Ingen kommun" är
slutenvårdsärende där
kommunen ej deltagit.

Notera: Här visas alla
inskrivningsmeddelanden
som gjorts i SAMSA i
månaderna **april till mars**,
oberoende av hur
ärendet senare
hanterades.

Andel avslutade slutenvårdsärenden i SAMSA utan att utskrivningsklar eller utskrivningsmeddelande skickats



Orsaken kan t.ex. vara bristande följsamhet till processen, den enskilde har tagit tillbaka sitt samtycke eller har avlidit.



Vårdtid som utskrivningsklar – per sjukhus

Vårdtid som Utskrivningsklar	Jan 2021	Feb 2021	Mars 2021	Total vårdtid SAMSA ärenden
				Mars 2021
Alingsås Lasarett	0,9	0,9	0,8	7 dagar
Kungälv Sjukhus	1,0	1,0	0,8	7 dagar
NU-sjukvården	1,1	1,2	1,1	7 dagar
Sahlgrenska Universitetssjukhus	1,1	0,9	0,8	8 dagar
Skaraborgs sjukhus	0,4	0,3	0,3	6 dagar
Södra Älvsborgs Sjukhus	0,4	0,4	0,5	6 dagar
Hela regionen	0,8	0,8	0,7	7 dagar

Exempel: För de patienter som vårdats på **Södra Älvsborgs sjukhus** och som skrevs ut under **mars** månad, var antalet dagar som patienterna stannade på sjukhuset efter att de varit utskrivningsklara, i medeltal **0,5 kalenderdagar**.

För de patienter som varit inskrivna i slutenvården och där samverkan skett med kommun och/eller primärvård (= har hanterats i IT-tjänsten SAMSA) och som sedan skrivits ut från slutenvården under viss kalendermånad, beräknas medelvärdet av de dagar som patienten varit kvar på sjukhuset efter att Meddelande om utskrivningsklar skickats från sjukhuset.

Total vårdtid SAMSA ärenden visar median-värdet i kalenderdagar från inskrivning till utskrivning för "SAMSA-patienter", som skrevs ut i **mars**.

Vårdtid som utskrivningsklar – per sjukhus, **Somatik**

Vårdtid som Utskrivningsklar	Jan 2021	Feb 2021	Mars 2021	Total vårdtid SAMSA ärenden
				Mars 2021
Alingsås Lasarett	0,9	0,9	0,8	7 dagar
Kungälv Sjukhus	1,1	1,1	0,8	7 dagar
NU-sjukvården	1,3	1,4	1,3	7 dagar
Sahlgrenska Universitetssjukhus	1,1	0,9	0,8	8 dagar
Skaraborgs sjukhus	0,4	0,3	0,3	5 dagar
Södra Älvsborgs Sjukhus	0,4	0,5	0,5	6 dagar
Hela regionen	0,9	0,8	0,8	7 dagar

Vårdtid för de ärenden där patienten skrevs ut från en somatisk avdelning.

För de patienter som varit inskrivna i slutenvården och där samverkan skett med kommun och/eller primärvård (= har hanterats i IT-tjänsten SAMSA) och som sedan skrivits ut från slutenvården under viss kalendermånad, beräknas medelvärdet av de dagar som patienten varit kvar på sjukhuset efter att Meddelande om utskrivningsklar skickats från sjukhuset.

Vårdtid enligt SAMSA visar median-värdet i kalenderdagar från inskrivning till utskrivning för "SAMSA-patienter", som skrevs ut i mars.

Vårdtid som utskrivningsklar – per sjukhus, **Psykiatri**

Vårdtid som Utskrivningsklar	Jan 2021	Feb 2021	Mars 2021	Total vårdtid SAMSA ärenden
				Mars 2021
Alingsås Lasarett	-	-	-	-
Kungälv Sjukhus	0,1	0,5	0,6	10 dagar
NU-sjukvården	0,3	0,2	0,2	7 dagar
Sahlgrenska Universitetssjukhus	0,2	0,3	0,4	14 dagar
Skaraborgs sjukhus	0,2	0,1	0,2	7 dagar
Södra Älvsborgs Sjukhus	0,1	0,3	0,4	8 dagar
Hela regionen	0,2	0,2	0,3	9 dagar

Vårdtid för de ärenden där patienten skrevs ut från en psykiatrisk avdelning.

För de patienter som varit inskrivna i slutenvården och där samverkan skett med kommun och/eller primärvård (= har hanterats i IT-tjänsten SAMSA) och som sedan skrivits ut från slutenvården under viss kalendermånad, beräknas medelvärdet av de dagar som patienten varit kvar på sjukhuset efter att Meddelande om utskrivningsklar skickats från sjukhuset.

Vårdtid enligt SAMSA visar median-värdet i kalenderdagar från inskrivning till utskrivning för "SAMSA-patienter", som skrevs ut i mars.

Vårdtid som utskrivningsklar – per kommun

Antal kalenderdagar (medelvärde)

	Jan 2021	Feb 2021	Mars 2021
Ale	1,3	1,1	1,0
Alingsås	1,0	1,2	0,9
Bengtstors	1,6	1,9	1,0
Bollebygd	0,4	0,3	0,5
Borås	0,5	0,5	0,6
Dals-Ed	0,3	2,1	0,7
Essunga	0,2	0,1	0,2
Falköping	0,4	0,4	0,4
Färgelanda	0,9	1,5	1,0
Grästorp	0,4	1,0	0,6
Gullspång	0,5	0,1	0,4
Göteborg	1,1	0,9	0,8
Götene	0,3	0,4	0,5
Herrljunga	0,3	0,7	0,9
Hjo	0,1	0,2	0,3
Härryda	0,8	1,4	1,0
Karlsborg	0,1	0,0	0,3
Kungälv	0,8	0,9	0,6
Lerum	0,6	0,4	0,6
Lidköping	0,2	0,4	0,2
Lilla Edet	1,0	0,6	0,6
Lysekil	1,1	1,5	0,9
Mariestad	0,2	0,2	0,1
Mark	0,3	0,4	0,2
Mellerud	0,5	1,2	1,0
Munkedal	0,9	0,7	1,1

	Jan 2021	Feb 2021	Mars 2021
Mölndal	0,8	0,5	0,4
Orust	0,9	1,3	1,3
Partille	0,6	0,8	0,9
Skara	1,0	0,7	0,6
Skövde	0,4	0,3	0,4
Sotenäs	1,3	1,3	1,6
Stenungsund	1,0	1,0	0,8
Strömstad	4,0	1,1	0,9
Svenljunga	0,4	0,6	0,1
Tanum	0,4	0,6	0,8
Tibro	0,5	0,5	0,2
Tidaholm	0,2	0,3	0,1
Tjörn	0,8	1,1	1,4
Tranemo	0,0	0,2	0,5
Trollhättan	1,2	1,3	1,3
Töreboda	0,3	0,4	0,3
Uddevalla	1,4	1,3	1,1
Ulricehamn	0,6	0,5	0,2
Vara	0,4	0,1	0,3
Vårgårda	0,6	0,4	0,5
Vänersborg	1,4	1,1	1,1
X Fiktiv kommun	0,0	0,1	0,2
X Ingen kommun	0,0	0,1	0,0
Åmål	1,3	2,1	2,5
Öckerö	0,4	0,5	0,9
Totalt regionen	0,8	0,8	0,7

Exempel:

För patienter från **Partille** som vårdats på sjukhus och som skrivits ut under **mars** månad, var antalet dagar som patienterna varit kvar på sjukhuset efter att de blivit utskrivningsklara, i medeltal **0,9 kalenderdagar**.

Patienter från kommuner utanför VG är samlade under X Fiktiv kommun. "X Ingen kommun" är slutenvårdsärende där kommunen ej deltagit.

OBS! Denna ledtid är **INTE** samma sak som medelvärdet av betalningsgrundande dagar, som är grund för faktureringen.



Vårdtid som utskrivningsklar – per kommun, **Somatik**

Antal kalenderdagar (medelvärde)

	Jan 2021	Feb 2021	Mars 2021
Ale	1,5	1,3	1,0
Alingsås	1,1	1,2	0,9
Bengtstors	1,5	2,0	1,1
Bollebygd	0,5	0,3	0,5
Borås	0,5	0,5	0,6
Dals-Ed	0,3	2,1	0,8
Essunga	0,2	0,1	0,2
Falköping	0,4	0,4	0,4
Färgelanda	1,1	1,6	1,0
Grästorp	0,4	1,1	0,6
Gullspång	0,5	0,1	0,4
Göteborg	1,2	1,0	0,9
Götene	0,2	0,4	0,5
Herrljunga	0,4	0,8	1,1
Hjo	0,0	0,3	0,3
Härryda	0,9	1,5	1,0
Karlsborg	0,1	0,0	0,1
Kungälv	0,9	1,0	0,7
Lerum	0,6	0,5	0,5
Lidköping	0,3	0,4	0,2
Lilla Edet	1,0	0,7	0,7
Lysekil	1,1	1,5	0,9
Mariestad	0,2	0,3	0,1
Mark	0,3	0,4	0,2
Mellerud	0,6	1,4	1,1
Munkedal	1,0	0,8	1,1

	Jan 2021	Feb 2021	Mars 2021
Mölndal	0,8	0,6	0,4
Orust	0,9	1,4	1,4
Partille	0,6	0,9	0,8
Skara	1,2	0,8	0,8
Skövde	0,4	0,3	0,4
Sotenäs	1,3	1,4	1,8
Stenungsund	1,1	1,0	0,8
Strömstad	4,1	1,2	0,9
Svenljunga	0,4	0,6	0,1
Tanum	0,4	0,7	0,9
Tibro	0,6	0,5	0,2
Tidaholm	0,2	0,2	0,1
Tjörn	0,9	1,1	1,5
Tranemo	0,1	0,2	0,6
Trollhättan	1,3	1,5	1,5
Töreboda	0,3	0,4	0,3
Uddevalla	1,6	1,3	1,2
Ulricehamn	0,7	0,5	0,3
Vara	0,3	0,1	0,2
Vårgårda	0,6	0,5	0,5
Vänersborg	1,5	1,3	1,1
X Fiktiv kommun	0,0	0,3	0,6
X Ingen kommun	0,0	0,1	0,0
Åmål	1,4	2,2	2,9
Öckerö	0,4	0,5	0,9
Totalt regionen	0,9	0,8	0,8

Patienter från kommuner utanför VG är samlade under X Fiktiv kommun.
"X Ingen kommun" är slutenvårdsärende där kommunen ej deltagit.

OBS! Denna ledtid är **INTE** samma sak som medelvärdet av betalningsgrundande dagar, som är grund för faktureringen.



Vårdtid som utskrivningsklar – per kommun, Psykiatri

Antal kalenderdagar (medelvärde)

	Jan 2021	Feb 2021	Mars 2021
Ale	0,2	0,3	0,9
Alingsås	0,0	1,0	0,7
Bengtstors	*	*	*
Bollebygd	*	*	*
Borås	0,4	0,3	0,4
Dals-Ed			*
Essunga	*	*	*
Falköping	0,5	0,2	0,5
Färgelanda	*	1,0	*
Grästorp	*	*	*
Gullspång		*	*
Göteborg	0,2	0,3	0,3
Götene	*	*	*
Herrljunga	*	*	*
Hjo	0,6	*	*
Härryda	*	*	0,8
Karlsborg	*	*	*
Kungälv	0,2	0,3	0,3
Lerum	*	*	*
Lidköping	0,0	0,1	0,2
Lilla Edet	*	*	*
Lysekil	*		*
Mariestad	0,5	0,1	0,1
Mark	0,1	0,0	*
Mellerud	*	0,3	*
Munkedal	*	*	*

	Jan 2021	Feb 2021	Mars 2021
Mölnadal	*	0,0	0,0
Orust	*	0,3	*
Partille	*	0,5	*
Skara	0,1	0,3	0,0
Skövde	0,1	0,0	0,3
Sotenäs		*	*
Stenungsund	0,0	0,5	0,9
Strömstad	*	*	*
Svenljunga	*	*	*
Tanum	*	*	0,0
Tibro	*	*	0,0
Tidaholm	0,0	0,5	0,2
Tjörn	*	1,0	*
Tranemo	*	0,2	*
Trollhättan	0,1	0,1	0,6
Töreboda		*	*
Uddevalla	0,4	0,7	0,0
Ulricehamn	0,0	0,3	*
Vara	*	0,6	*
Vårgårda	*	*	*
Vänersborg	0,5	0,0	0,8
X Fiktiv kommun	0,1	0,0	0,1
X Ingen kommun	0,0	0,1	0,0
Åmål	*	*	*
Öckerö	*	*	*
Totalt regionen	0,2	0,2	0,3

Notera:

Asterisk (*) markerar att färre än 5 psykiatri-ärenden/patienter blev utskrivna under månaden.

Blankt visar att det var noll ärenden.

Patienter från kommuner utanför VG är samlade under X Fiktiv kommun.
"X Ingen kommun" är slutenvårdsärende där kommunen ej deltagit.

OBS! Denna ledtid är **INTE** samma sak som medelvärdet av betalningsgrundande dagar, som är grund för faktureringen.



Andel patienter(%) som skrivits ut från slutenvården den dag de blir utskrivningsklara, jan 2021 – mars 2021

Slutenvårdsärenden i SAMSA	Jan 2021	Feb 2021	Mars 2021
Alingsås Lasarett	64 %	57 %	61 %
Kungälv Sjukhus	58 %	56 %	63 %
NU-sjukvården	52 %	51 %	55 %
Sahlgrenska Universitetssjukhus	64 %	64 %	68 %
Skaraborgs sjukhus	82 %	82 %	84 %
Södra Älvsborgs Sjukhus	74 %	73 %	75 %
Hela regionen	66 %	66 %	69 %

Exempel: 55% av patienterna som vårdats inom **NU-sjukvården** skrevs ut från slutenvården samma dag som de blev utskrivningsklara, under **mars** månad.

En målsättning med den nya lagen och överenskommelsen i VG är att patienterna ska kunna skrivas ut från slutenvården samma dag som de blivit utskrivningsklara. För att mäta följsamheten till detta mål beräknas här andelen av de patienter som varit inskrivna vid visst sjukhus, som kunnat skrivas ut från slutenvården samma dag som de blivit utskrivningsklara.

Relaterat till antal slutenvårdstillfällen som hanteras i IT-tjänsten SAMSA.

Andel patienter(%) som skrivits ut från slutenvården den dag de blir utskrivningsklara, jan 2021 – mars 2021, **Somatik**

Slutenvårdsärenden i SAMSA	Jan 2021	Feb 2021	Mars 2021
Alingsås Lasarett	64 %	57 %	61 %
Kungälv Sjukhus	53 %	52 %	60 %
NU-sjukvården	45 %	43 %	48 %
Sahlgrenska Universitetssjukhus	62 %	62 %	67 %
Skaraborgs sjukhus	81 %	80 %	83 %
Södra Älvsborgs Sjukhus	72 %	71 %	74 %
Hela regionen	64 %	62 %	67 %

De ärenden där patienten skrevs ut från en somatisk avdelning.

En målsättning med den nya lagen och överenskommelsen i VG är att patienterna ska kunna skrivas ut från slutenvården samma dag som de blivit utskrivningsklara. För att mäta följsamheten till detta mål beräknas här andelen av de patienter som varit inskrivna vid visst sjukhus, som kunnat skrivas ut från slutenvården samma dag som de blivit utskrivningsklara.

Relaterat till antal slutenvårdstillfällen som hanteras i IT-tjänsten SAMSA.



Andel patienter(%) som skrivits ut från slutenvården den dag de blir utskrivningsklara, jan 2021 – mars 2021, **Psykiatri**

Slutenvårdsärenden i SAMSA	Jan 2021	Feb 2021	Mars 2021
Alingsås Lasarett	-	-	-
Kungälv Sjukhus	94 %	80 %	89 %
NU-sjukvården	91 %	96 %	91 %
Sahlgrenska Universitetssjukhus	92 %	87 %	79 %
Skaraborgs sjukhus	91 %	92 %	88 %
Södra Älvsborgs Sjukhus	94 %	88 %	85 %
Hela regionen	91 %	90 %	87 %

De ärenden där patienten skrevs ut från en psykiatrisk avdelning.

En målsättning med den nya lagen och överenskommelsen i VG är att patienterna ska kunna skrivas ut från slutenvården samma dag som de blivit utskrivningsklara. För att mäta följsamheten till detta mål beräknas här andelen av de patienter som varit inskrivna vid visst sjukhus, som kunnat skrivas ut från slutenvården samma dag som de blivit utskrivningsklara.

Relaterat till antal slutenvårdstillfällen som hanteras i IT-tjänsten SAMSA.



Andel patienter(%) som skrivits ut från slutenvården den dag de blir utskrivningsklara, jan 2021 – mars 2021

Slutenvårdsärenden i SAMSA	Jan 2021	Feb 2021	Mars 2021
Ale	61 %	64 %	61 %
Alingsås	66 %	57 %	61 %
Bengtstors	28 %	35 %	52 %
Bollebygd	71 %	90 %	75 %
Borås	69 %	69 %	68 %
Dals-Ed	67 %	29 %	60 %
Essunga	86 %	85 %	84 %
Falköping	76 %	76 %	77 %
Färgelanda	60 %	42 %	37 %
Grästorp	80 %	56 %	57 %
Gullspång	75 %	96 %	87 %
Göteborg	61 %	63 %	66 %
Götene	79 %	73 %	72 %
Herrljunga	76 %	67 %	67 %
Hjo	90 %	83 %	85 %
Härryda	63 %	57 %	67 %
Karlsborg	91 %	100 %	90 %
Kungälv	61 %	58 %	69 %
Lerum	70 %	69 %	64 %
Lidköping	86 %	79 %	86 %
Lilla Edet	52 %	62 %	76 %
Lysekil	50 %	45 %	57 %
Mariestad	83 %	84 %	91 %
Mark	79 %	80 %	87 %
Mellerud	68 %	36 %	67 %
Munkedal	66 %	72 %	58 %

Slutenvårdsärenden i SAMSA	Jan 2021	Feb 2021	Mars 2021
Mölnadal	70 %	64 %	72 %
Orust	55 %	42 %	39 %
Partille	71 %	55 %	58 %
Skara	70 %	69 %	73 %
Skövde	81 %	83 %	82 %
Sotenäs	33 %	50 %	48 %
Stenungsund	51 %	49 %	62 %
Strömstad	41 %	47 %	53 %
Svenljunga	80 %	67 %	88 %
Tanum	69 %	65 %	63 %
Tibro	68 %	76 %	93 %
Tidaholm	94 %	80 %	88 %
Tjörn	60 %	61 %	63 %
Tranemo	95 %	79 %	68 %
Trollhättan	45 %	44 %	49 %
Töreboda	86 %	88 %	85 %
Uddevalla	49 %	52 %	51 %
Ulricehamn	71 %	70 %	80 %
Vara	74 %	86 %	83 %
Vårgårda	67 %	78 %	80 %
Vänersborg	49 %	57 %	55 %
X Fiktiv kommun	97 %	94 %	90 %
X Ingen kommun	98 %	95 %	100 %
Åmål	54 %	38 %	46 %
Öckerö	71 %	82 %	73 %
Hela regionen	66 %	66 %	69 %

Exempel: 82% av patienterna från **Skövde** skrevs ut från slutenvården samma dag som de blev utskrivningsklara, under **mars** månad.

En målsättning med den nya lagen är att patienterna ska kunna skrivas ut från slutenvården samma dag som de blivit utskrivningsklara. För att mäta följsamheten till detta mål beräknas här andelen av patienter från viss kommun, som blev utskrivna samma dag som de blivit utskrivningsklara.

Relaterat till antal slutenvårdstillfällen som hanteras i IT-tjänsten SAMSA.

Andel patienter(%) som skrivits ut från slutenvården den dag de blir utskrivningsklara, jan 2021 – mars 2021, Somatik

Slutenvårdsärenden i SAMSA	Jan 2021	Feb 2021	Mars 2021
Ale	59 %	61 %	53 %
Alingsås	64 %	56 %	58 %
Bengtstors	25 %	29 %	47 %
Bollebygd	69 %	89 %	75 %
Borås	68 %	67 %	65 %
Dals-Ed	67 %	29 %	56 %
Essunga	82 %	83 %	87 %
Falköping	74 %	73 %	78 %
Färgelanda	54 %	38 %	37 %
Grästorp	79 %	50 %	55 %
Gullspång	75 %	95 %	86 %
Göteborg	58 %	61 %	65 %
Götene	81 %	72 %	71 %
Herrljunga	75 %	63 %	61 %
Hjo	96 %	80 %	85 %
Härryda	63 %	56 %	66 %
Karlsborg	90 %	100 %	94 %
Kungälv	57 %	53 %	67 %
Lerum	68 %	67 %	63 %
Lidköping	85 %	77 %	85 %
Lilla Edet	50 %	57 %	73 %
Lysekil	48 %	45 %	57 %
Mariestad	84 %	83 %	91 %
Mark	77 %	77 %	86 %
Mellerud	65 %	32 %	63 %
Munkedal	62 %	69 %	56 %

Slutenvårdsärenden i SAMSA	Jan 2021	Feb 2021	Mars 2021
Mölnadal	70 %	62 %	70 %
Orust	53 %	40 %	36 %
Partille	70 %	51 %	59 %
Skara	67 %	66 %	69 %
Skövde	78 %	80 %	82 %
Sotenäs	33 %	45 %	41 %
Stenungsund	45 %	49 %	57 %
Strömstad	38 %	41 %	50 %
Svenljunga	78 %	63 %	91 %
Tanum	68 %	59 %	57 %
Tibro	64 %	73 %	92 %
Tidaholm	93 %	81 %	89 %
Tjörn	57 %	57 %	59 %
Tranemo	95 %	80 %	67 %
Trollhättan	38 %	37 %	43 %
Töreboda	86 %	87 %	84 %
Uddevalla	43 %	46 %	44 %
Ulricehamn	68 %	70 %	79 %
Vara	74 %	91 %	83 %
Vårgårda	65 %	75 %	79 %
Vänersborg	43 %	50 %	50 %
X Fiktiv kommun	100 %	87 %	80 %
X Ingen kommun	100 %	93 %	100 %
Åmål	52 %	35 %	40 %
Öckerö	70 %	82 %	76 %
Hela regionen	64 %	62 %	67 %

Exempel: För Skövde skrevs 82% av patienter ut samma dag som de var utskrivningsklara i mars, inom somatik.

Andel patienter(%) som skrivits ut från slutenvården den dag de blir utskrivningsklara, jan 2021 – mars 2021, Psykiatri

Slutenvårdsärenden i SAMSA	Jan 2021	Feb 2021	Mars 2021
Ale	4/5	6/8	10/12
Alingsås	6/6	5/7	6/7
Bengtstors	*	*	*
Bollebygd	*	*	*
Borås	8/9	19/21	24/29
Dals-Ed			*
Essunga	*	*	*
Falköping	9/10	11/12	8/11
Färgelanda	*	*	
Grästorp	*	*	*
Gullspång		*	*
Göteborg	61/67	69/80	78/98
Götene	*	*	*
Herrljunga	*	*	*
Hjo	3/5	*	
Härryda	*	*	5/6
Karlsborg	*	*	*
Kungälv	10/12	12/12	10/12
Lerum	*	*	*
Lidköping	10/10	11/13	9/11
Lilla Edet	*	*	*
Lysekil	*		*
Mariestad	6/8	10/10	9/10
Mark	9/10	10/10	*
Mellerud	*	*	*
Munkedal	*	*	*

Slutenvårdsärenden i SAMSA	Jan 2021	Feb 2021	Mars 2021
Mölnadal	*	6/6	6/6
Orust	*	*	*
Partille	*	5/6	*
Skara	9/11	9/12	14/14
Skövde	17/17	19/19	14/18
Sotenäs		*	*
Stenungsund	6/6	3/6	7/8
Strömstad	*	*	*
Svenljunga	*	*	*
Tanum	*	*	5/5
Tibro	*	*	6/6
Tidaholm	5/5	*	5/6
Tjörn	*	4/5	*
Tranemo	*	3/5	*
Trollhättan	18/20	13/14	16/22
Töreboda		*	*
Uddevalla	14/16	18/20	17/17
Ulricehamn	5/5	5/7	*
Vara	*	3/5	*
Vårgårda	*	*	*
Vänersborg	13/15	13/13	10/12
X Fiktiv kommun	35/38	36/38	53/58
X Ingen kommun	25/26	23/25	22/22
Åmål	*	*	*
Öckerö	*		*
Hela regionen	332/363 91%	372/413 90%	390/451 87%

Exempel: För Skara skrevs 14 av 14 patienter ut samma dag som de var utskrivningsklara i mars, inom psykiatrin.

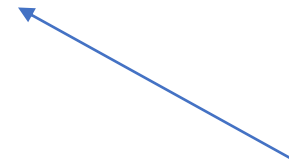
Notera:
Asterisk (*) markerar att färre än 5 psykiatri-ärenden/patienter blev utskrivna under månaden.

Blankt visar att det var noll ärenden.

Andel patienter(%) som skrivits ut från slutenvården där Meddelande om utskrivningsklar skickats efter hemgång.

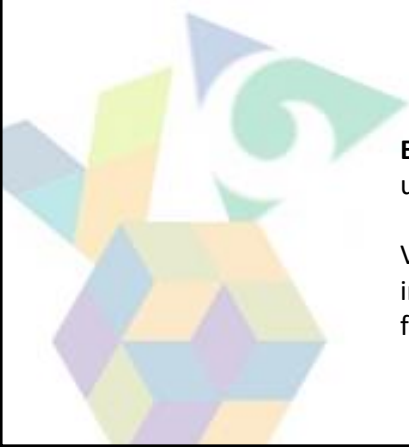
Andel ärenden med negativ ledtid Utskrivningsklar - Utskrivning

Sjukhus	Jan 2021	Feb 2021	Mars 2021
Alingsås Lasarett	10%	3%	9%
Kungälv Sjukhus	7%	10%	14%
NU-sjukvården	6%	6%	5%
Sahlgrenska Universitetssjukhuset	13%	10%	12%
Skaraborgs sjukhus	3%	5%	4%
Södra Älvsborgs Sjukhus	6%	11%	5%
Totalt	8%	8%	8%



Exempel: I 5% av slutenvårdsärendena som hanterats i SAMSA på **NU-sjukvården** i **mars**, har patienten skrivits ut från slutenvården innan Meddelande om utskrivningsklar skickats.

Vid framräkning av medelvärde för "Vårdtid som utskrivningsklar" framkom att ett antal slutenvårdsärende har negativ ledtid, dvs. patienten har skrivits ut från slutenvården innan Meddelande om utskrivningsklar skickats. Detta meddelande har skickats i efterhand, efter att patienten skrivits ut från slutenvården. Detta blir ett mått på följsamheten till processen, inga patienter borde skrivas ut utan att de samverkande parterna meddelats att patienten är utskrivningsklar.



Andel patienter som "återinskrivs", per tidsperiod, kopplat till IT-stödet SAMSA

Antal Inskrivningar i SAMSA ställt mot antal unika patienter i dessa ärenden, per tvåmånadersperiod.

Andel (%) fler Inskrivningar än antal unika patienter

Sjukhus	Dec-Jan 2020-2021	Jan-Feb 2021	Feb-Mars 2021
Alingsås Lasarett	13%	11%	11%
Kungälv Sjukhus	11%	11%	12%
NU-sjukvården	14%	13%	14%
Sahlgrenska Universitetssjukhuset	11%	10%	11%
Skaraborgs sjukhus	15%	16%	17%
Södra Älvsborgs Sjukhus	13%	13%	14%
Totalt	13%	13%	14%

Exempel: 12% fler Inskrivningar i SAMSA än antal unika patienter hanterades i SAMSA för **Kungälv sjukhus** under perioden **februari-mars**.

Här räknas antal inskrivningar, oberoende av hur ärendena senare hanteras.



Andel patienter som "återinskrivs", per tidsperiod, kopplat till IT-stödet SAMSA

Slutenvårdsärenden i SAMSA	Dec-Jan 2020-2021	Jan-Feb 2021	Feb-Mars 2021
Ale	17%	9%	11%
Alingsås	11%	10%	14%
Bengtstors	15%	13%	20%
Bollebygd	11%	5%	23%
Borås	14%	13%	15%
Dals-Ed	11%	17%	21%
Essunga	11%	20%	20%
Falköping	14%	16%	16%
Färgelanda	13%	22%	12%
Grästorp	18%	15%	18%
Gullspång	23%	19%	10%
Göteborg	11%	10%	11%
Götene	16%	18%	21%
Herrljunga	12%	11%	8%
Hjo	12%	15%	17%
Härryda	12%	12%	9%
Karlsborg	16%	18%	8%
Kungälv	10%	15%	13%
Lerum	16%	12%	13%
Lidköping	13%	15%	19%
Lilla Edet	11%	13%	18%
Lysekil	10%	3%	4%
Mariestad	14%	15%	18%
Mark	14%	13%	15%
Mellerud	19%	12%	12%
Munkedal	14%	18%	16%

Slutenvårdsärenden i SAMSA	Dec-Jan 2020-2021	Jan-Feb 2021	Feb-Mars 2021
Mölnadal	10%	11%	11%
Orust	13%	14%	13%
Partille	8%	9%	10%
Skara	15%	22%	27%
Skövde	18%	17%	18%
Sotenäs	13%	15%	8%
Stenungsund	14%	13%	12%
Strömstad	13%	18%	14%
Svenljunga	6%	14%	6%
Tanum	14%	8%	10%
Tibro	17%	19%	11%
Tidaholm	19%	7%	7%
Tjörn	9%	9%	12%
Tranemo	23%	16%	18%
Trollhättan	15%	14%	16%
Töreboda	7%	11%	15%
Uddevalla	13%	11%	17%
Ulricehamn	11%	12%	9%
Vara	11%	16%	21%
Vårgårda	13%	18%	14%
Vänersborg	17%	15%	15%
X Fiktiv kommun	9%	3%	4%
X Ingen kommun	3%	1%	4%
Åmål	14%	17%	10%
Öckerö	13%	12%	13%
Hela regionen	13%	13%	14%

Antal Inskrivningar i SAMSA ställt mot antal unika patienter i dessa ärenden, per tvåmånadersperiod

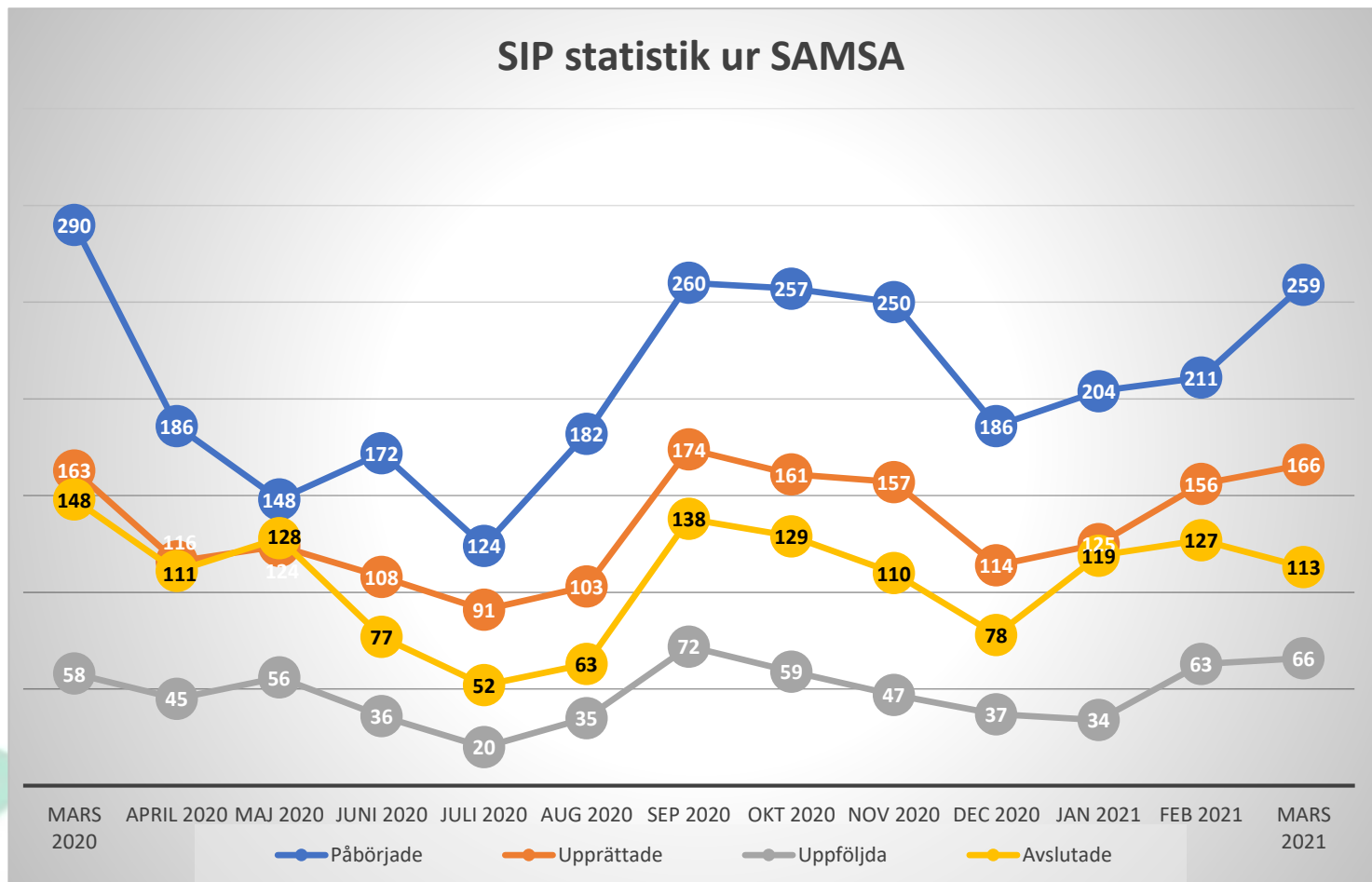
Andel (%) fler Inskrivningar än antal unika patienter

Här räknas antal inskrivningar, oberoende av hur ärendena senare hanteras.



Samordnad individuell plan (SIP)

Totalt antal hanterade SIP i SAMSA



Förklaring på Status på SIP i SAMSA

Påbörjade:

Antal SIP som första gången skapats/sparats=påbörjats under respektive månad.

Upprättad:

SIP har markerats med status Upprättad. Enbart en version av SIP för en patient kan ha denna status.

Uppföljd:

SIP har markerats med status Uppföljd. Kan enbart göras efter att en SIP blivit Upprättad. Flera versioner av en SIP kan ha status Uppföljd. Har en SIP flera versioner med status Uppföljd samma månad, räknas den bara en gång här.

Avslutad:

SIP kan avslutas, om den enskilde inte längre lämnar sitt samtycke, eller om inget samordningsbehov längre föreligger.

Samma SIP kan under månaden ha både blivit påbörjad, upprättad, uppföljd och eller avslutad. Då räknas den med en gång för varje status.

Exempel: 166 SIPar Upprättades i SAMSA i mars.

Detta är oberoende av om SIPen gjorts i samband med ett slutenvårdstillfälle eller inte.

OBS! Denna graf visar enbart de SIP som hanterats i SAMSA.

Samordnad individuell plan (SIP) – mars 2021

Per sjukhus	Påbörjade	Upprättade	Uppföljda	Avslutade
Alingsås Lasarett	0	0	0	0
Kungälv Sjukhus	6	1	8	1
NU-sjukvården	36	25	2	21
Sahlgrenska Universitetssjukhus	13	3	2	6
Skaraborgs sjukhus	20	12	5	2
Södra Älvsborgs Sjukhus	14	13	14	17
Totalt sjukhus	89	54	31	47

Per delregion, utifrån primärvårdsdeltagande	Påbörjade	Upprättade	Uppföljda	Avslutade
Fyrbodal	83	59	14	44
Göteborgsområdet	37	12	5	8
SAMLA	6	3	1	4
SIMBA	4	0	4	0
Skaraborg	79	65	12	28
Södra Älvsborg	11	10	13	10
X Fiktiv vårdcentral utanför VGR	8	2	1	1
Totalt Primärvård	228	151	50	95

Exempel: Primärvården inom Fyrbodal har upprättat 59 SIPar under mars (i SAMSA).

I IT-tjänsten SAMSA kan SIP påbörjas, upprättas, följas upp och/eller avslutas. Detta visar enbart de SIP som hanterats i SAMSA. Primärvården deltar i många fler SIPar än slutenvården.



Samordnad individuell plan (SIP) – mars 2021

Kommun	Ale	Alingsås	Bengtstors	Bollebygd	Borås	Dals-Ed	Essunga	Falköping	Färgelanda	Grästorps	Gullspång	Göteborg	Götene	Herrljunga	Hjo	Härryda	Karlsborg	Kungälv	Lerum	Lidköping	Lilla Edet	Lysekil	Mariestad	Mark	Mellerud
Påbörjade	4	2	0	0	7	0	0	22	0	1	3	37	3	0	1	1	6	1	4	12	0	0	2	4	10
Upprättade	1	2	0	0	5	0	0	14	0	1	1	12	1	1	3	0	6	0	2	6	0	0	0	7	3
Uppföljda	2	1	0	0	9	0	0	8	0	0	0	5	0	3	0	0	1	0	0	1	0	0	0	3	0
Avslutade	0	2	0	0	5	0	0	8	0	0	2	10	0	5	0	0	0	0	1	4	0	0	0	1	3

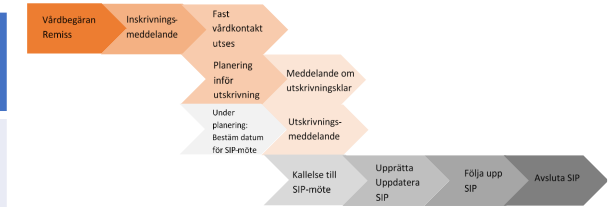
Kommun	Munkedal	Mölnadal	Orust	Partille	Skara	Skövde	Sotenäs	Stenungsund	Strömstad	Svenljunga	Tanum	Tibro	Tidaholm	Tjörn	Tranemo	Trollhättan	Töreboda	Uddevalle	Ulricehamn	Vara	Värgårda	Vänersborg	Kommun utanför VG	Åmål	Öckerö
Påbörjade	4	2	0	0	0	33	2	2	2	2	10	1	4	1	1	11	8	25	3	0	1	15	0	0	7
Upprättade	1	0	0	0	2	29	0	0	0	3	14	1	2	0	0	8	8	15	0	0	1	13	0	1	3
Uppföljda	0	0	0	0	1	4	0	5	0	2	1	0	1	1	2	5	1	2	0	0	1	5	0	1	1
Avslutade	0	3	0	0	0	13	0	0	1	0	8	0	2	0	1	10	0	2	1	0	4	16	0	0	1

	Påbörjade	Upprättade	Uppföljda	Avslutade
Totalt kommun	254	166	66	103

I IT-tjänsten SAMSA kan SIP påbörjas, upprättas, följas upp och/eller avslutas.
 Detta visar enbart de SIP som hanterats i SAMSA.

Antal bokade SIP-möten

Process *med* behov av samordning efter utskrivning



Per sjukhus	2020 Aug	2020 Sep	2020 Okt	2020 Nov	2020 Dec	2021 Jan	2021 Feb	2021 Mars
Antal bokade SIP-möte kopplat till slutenvårdstillfälle, mötet före utskrivning från sjukhus	20	17	28	28	24	29	33	26
Antal bokade SIP-möte kopplat till slutenvårdstillfälle, mötet efter utskrivning från sjukhus	64	97	79	106	64	97	75	109
Antal bokade SIP-möten utan koppling till slutenvårdstillfälle	184	329	278	313	207	252	262	331

Exempel:
Antal **SIP möten** (som hanterades i SAMSA) utan koppling till slutenvårdstillfälle var **331** under **mars** månad.

Antal bokade Planeringsmöten

Antal Planeringsmöten	2020 Aug	2020 Sep	2020 Okt	2020 Nov	2020 Dec	2021 Jan	2021 Feb	2021 Mars
Alingsås Lasarett	66	66	67	55	70	74	73	76
Kungälv Sjukhus	80	76	70	93	85	93	75	101
NU-sjukvården	118	104	105	81	95	50	75	103
Sahlgrenska								
Universitetssjukhuset	464	467	528	510	467	593	469	559
Skaraborgs sjukhus	246	245	260	246	272	310	239	293
Södra Älvsborgs Sjukhus	190	180	187	195	173	182	194	229
Totalt	1161	1138	1217	1178	1160	1273	1124	1361

1361 Planeringsmöten bokades under **mars** månad i SAMSA.
Planeringsmöte hålls på sjukhus eller som online-möte för den kortsiktiga planering inför hemgång.

Antal möten = antal möten som bokats i IT-tjänsten SAMSA.

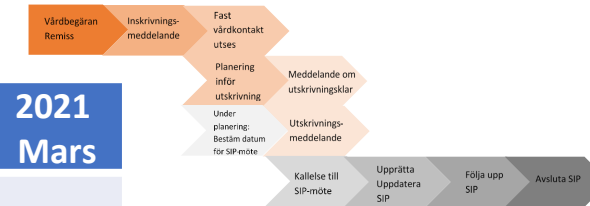
Därmed inte sagt att dessa möten är genomförda. Möten kan ha hållits men aldrig registrerats i SAMSA.

SIP kopplas till slutenvårdstillfälle om SIP skapas eller uppdateras eller om SIP-möte bokas samtidigt som det pågår ett slutenvårdstillfälle.

Antal bokade distans SIP-möten

Per sjukhus	2020 Aug	2020 Sep	2020 Okt	2020 Nov	2020 Dec	2021 Jan	2021 Feb	2021 Mars
Antal bokade SIP-möte kopplat till slutenvårdstillfälle, mötet före utskrivning från sjukhus								
Online	17	12	23	27	23	28	33	24
Antal bokade SIP-möte kopplat till slutenvårdstillfälle, mötet efter utskrivning från sjukhus								
Online	30	47	28	63	46	78	64	87
Antal bokade SIP-möten utan koppling till slutenvårdstillfälle								
Online	82	114	97	166	140	187	214	247

Process med behov av samordning efter utskrivning



Exempel:

Av totalt **331** SIP-möten utan koppling till slutenvårdstillfälle (se föregående sida) var **247** Online.

Antal bokade distans Planeringsmöten

Antal Planeringsmöten	2020 Aug	2020 Sep	2020 Okt	2020 Nov	2020 Dec	2021 Jan	2021 Feb	2021 Mars
Alingsås Lasarett	66	64	67	55	70	74	73	76
Kungälv Sjukhus	80	75	70	93	85	92	73	101
NU-sjukvården	74	52	74	58	61	48	46	58
Sahlgrenska Universitetssjukhuset	463	466	526	510	466	587	469	546
Skaraborgs sjukhus	239	237	246	237	266	308	239	290
Södra Älvsborgs Sjukhus	197	179	185	194	171	181	194	228
Totalt	1106(95%)	1073(94%)	1168(96%)	1145(97%)	1117(96%)	1225(96%)	1093(97%)	1312 (96%)

Exempel: 96% av Planeringsmöten bokades som **Online-möten** under mars månad, få SIP-möten.

Av totalt **1361** planeringsmöten (se föregående sida) var **1312** Online.

Antal Online möten = antal möten som bokats i IT-tjänsten SAMSA, som Distansmöte online eller Distansmöte via telefon.

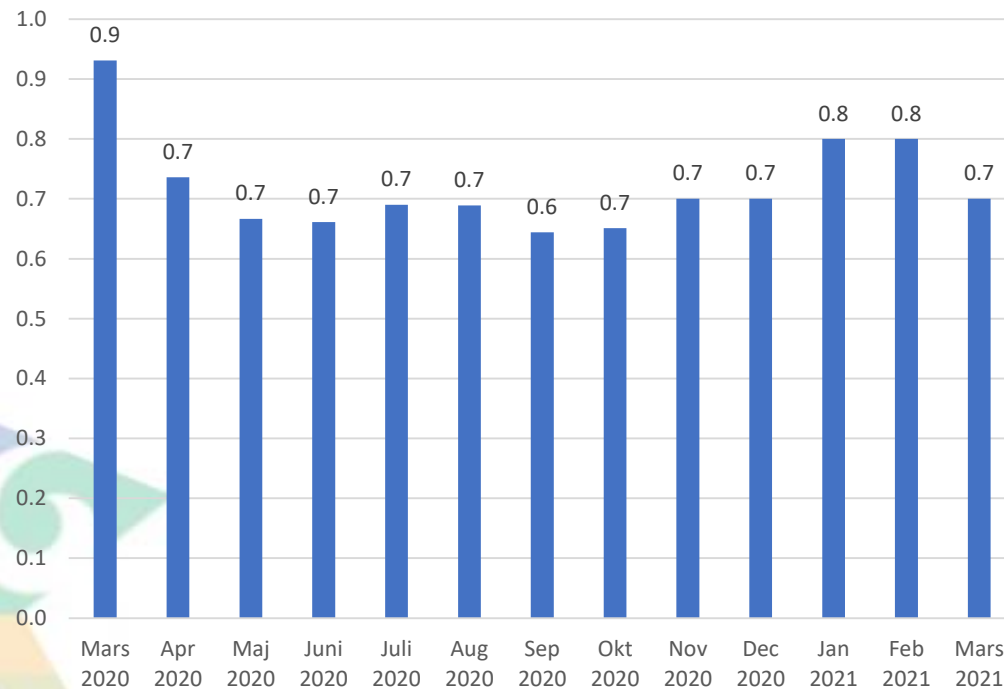
Därmed inte sagt att dessa möten är genomförda. Möten kan även ha hållits men aldrig registrerats i SAMSA.

SIP kopplas till slutenvårdstillfälle om SIP skapas eller uppdateras eller om SIP-möte bokas samtidigt som det pågår ett slutenvårdstillfälle.

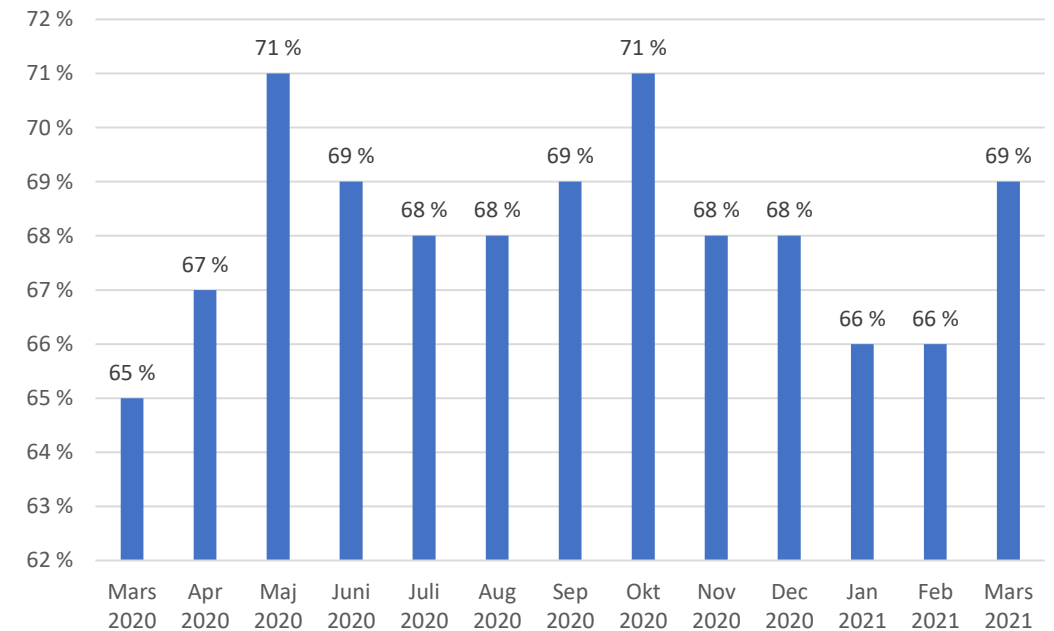
Summering

Indikatorer för processen Samverkan vid in- och utskrivning i slutenvård

Vårdtid som utskrivningsklar
(medelvärde av kalenderdagar)



Andel patienter(%) som skrivits ut från slutenvården
den dag de blir utskrivningsklara.





SLUT!



Frågor ställs till
info.samsa@vgregion.se

Gemensam IT samordningsfunktion
49 kommuner i Västra Götaland och Västra Götalandsregionen