



GITS

Indikatorer för process uppföljning oktober 2020

kopplad till
Överenskommelse mellan Västra Götalands kommuner och Västra
Götalandsregionen om samverkan vid in- och utskrivning från slutna
hälso- och sjukvård

2020-11-04

Från och med oktober 2020 är presentationen anpassad
enligt VGRs krav på digital tillgänglighet.

Gemensam IT samordningsfunktion
49 kommuner i Västra Götaland och Västra Götalandsregionen



Bakgrund

- Lagen om samverkan vid utskrivning från slutenvård trädde i kraft den 1 januari 2018
- Lagen ska främja en god vård och en socialtjänst av god kvalitet för enskilda som efter utskrivning från slutenvård behöver insatser
- Lagen ska särskilt främja utskrivning så snart som möjligt efter det att den behandlande läkaren bedömt att patienten är utskrivningsklar och inte har behov av slutenvårdens resurser längre



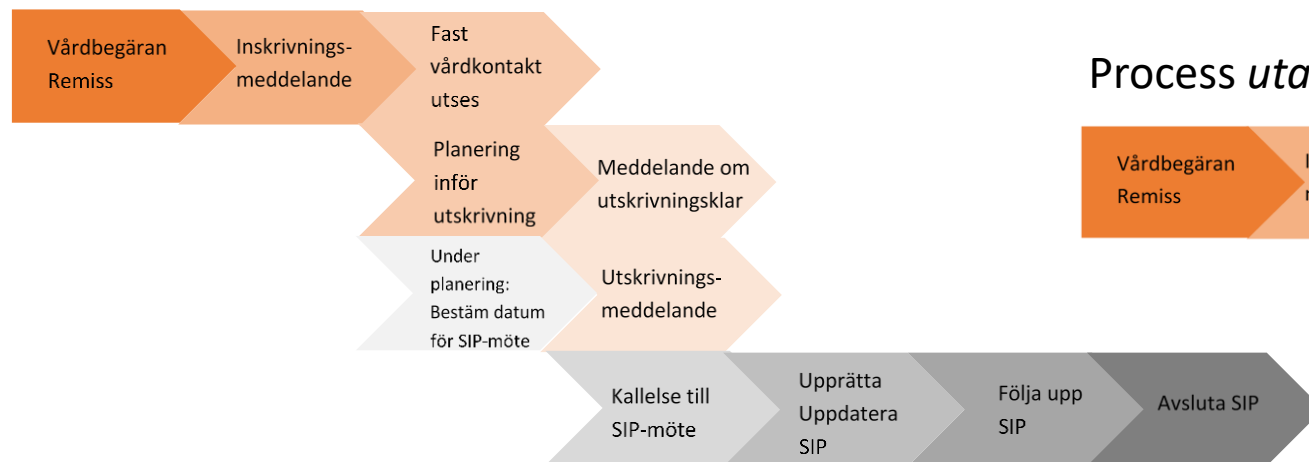
Gemensam målsättning

- Stärka den enskildes rätt till en trygg och effektiv utskrivning
- Arbetet ska vara tillitsskapande och utgå ifrån den enskildes behov
- Personer som inte längre har behov av slutenvårdens resurser ska omgående kunna skrivas ut därifrån, på ett tryggt och säkert sätt
- Antalet dagar som enskilda är kvar inom slutenvården efter att de bedömts som utskrivningsklara ska minska

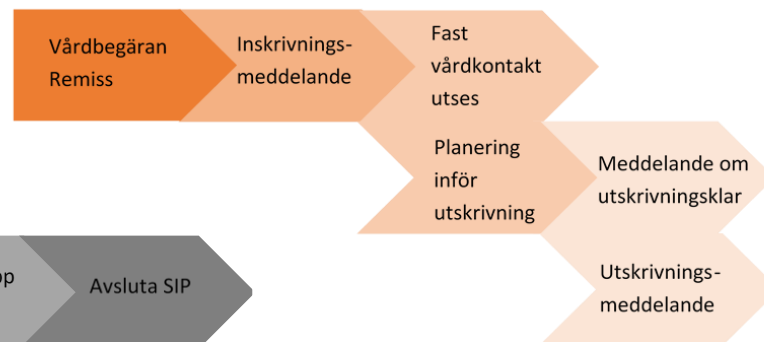


Processbilder

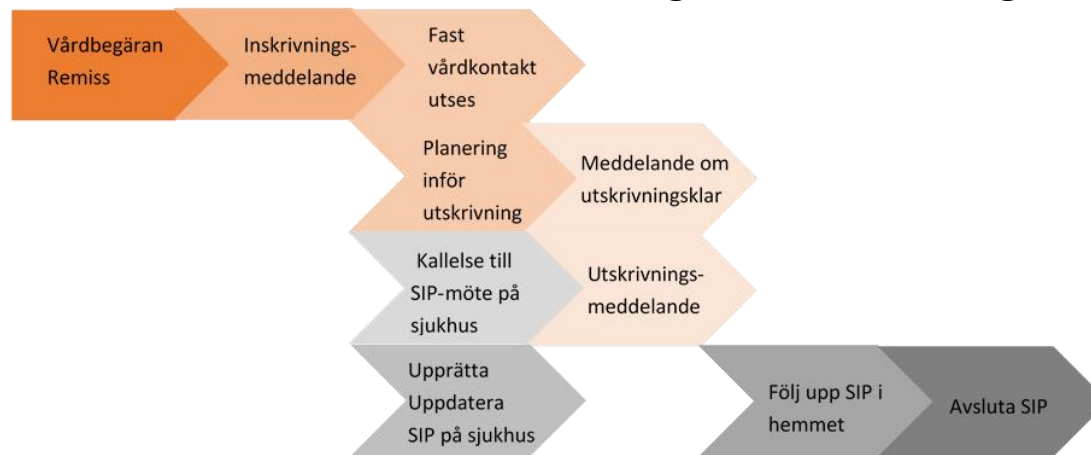
Process *med* behov av samordning efter utskrivning



Process *utan* behov av samordning efter utskrivning



Process med behov av samordning efter utskrivning där SIP görs på sjukhus



Mätbara gemensamma indikatorer Västra Götaland

Antal inskrivningar i SAMSA – per sjukhus och per kommun

Antal ärenden med inskrivningar i slutenvården per månad

Andel avslutade(%) slutenvårdsärenden i SAMSA utan att utskrivningsklar eller utskrivningsmeddelande skickats

Vårdtid som utskrivningsklar

Ett medelvärde på antal kalenderdagar som patienter varit kvar inom slutenvården efter att de blivit Utskrivningsklara.

Andel patienter (%) som skrivits ut från slutenvård den dag de blir utskrivningsklara

Andel patienter(%) som skrivits ut från slutenvården där Meddelande om utskrivningsklar skickats efter hemgång

Andel patienter som återinskrivs i slutenvården inom 2 månader

Relationen mellan antal patienter och antal slutenvårdsärenden redovisas per rullande 2-månadersperiod.

Samordnad individuell plan SIP

Antal SIP som registrerats som påbörjade, upprättade, uppföljda eller avslutade i SAMSA under månaden.

Antal möten

- **Antal bokade SIP-möte kopplat till slutenvårdstillfälle, mötet före utskrivning från sjukhus**
- **Antal bokade SIP-möte kopplat till slutenvårdstillfälle, mötet efter utskrivning från sjukhus**
- **Antal bokade SIP-möten utan koppling till slutenvårdstillfälle**
- **Antal bokade Planeringsmöten**

Antal möten på distans

Andel möten på distans, (Skype eller telefon) för SIP och planering.



Antal inskrivningsmeddelanden i SAMSA – per sjukhus

	År 2020	Feb	Mars	Apr	Maj	Juni	Juli	Aug	Sep	Okt
Alingsås Lasarett		202	190	142	144	150	167	162	179	190
Kungälv Sjukhus		289	231	220	232	270	283	281	299	278
NU-sjukvården		885	769	709	716	766	759	830	815	843
Sahlgrenska										
Universitetssjukhus		1 462	1 274	1 063	1 156	1 114	1 100	1 197	1 349	1 403
Skaraborgs sjukhus		928	792	642	784	796	705	812	884	922
Södra Älvsborgs Sjukhus		637	509	459	471	508	488	559	487	612
Hela regionen		4 404	3 767	3 237	3 503	3 604	3 502	3 841	4 013	4 248

Exempel: På **Sahlgrenska** skapades **1403** inskrivningar i SAMSA under **oktober** månad.

Notera: Här visas alla inskrivningsmeddelanden som gjorts i SAMSA i månaderna februari till oktober oberoende av hur ärendet senare hanterades.

Antal inskrivningsmeddelanden i SAMSA – per kommun (1)

År 2020	Feb	Mars	Apr	Maj	Juni	Juli	Aug	Sep	Okt
Ale	79	61	48	51	67	57	60	61	66
Alingsås	111	105	67	84	89	87	106	103	106
Bengtsfors	23	23	22	22	35	22	43	36	38
Bollebygd	29	19	16	13	13	23	17	23	22
Borås	325	250	246	232	264	267	269	228	308
Dals-Ed	16	12	7	8	12	9	9	9	8
Essunga	19	20	10	18	21	14	18	23	13
Falköping	113	96	72	98	96	76	103	99	125
Färgelanda	18	20	22	18	28	22	19	15	21
Grästorp	19	17	16	12	10	8	12	17	13
Gullspång	23	12	12	21	21	17	10	24	25
Göteborg	1 121	979	842	930	879	832	948	1 042	1 057
Götene	21	43	22	34	26	32	34	30	36
Herrljunga	31	43	35	21	31	24	20	38	26
Hjo	31	29	22	16	31	31	21	36	42
Härryda	57	48	34	48	42	46	48	41	65
Karlsborg	31	22	25	17	24	27	25	26	30
Kungälv	103	88	94	100	113	127	101	108	113
Lerum	83	71	60	63	56	74	65	73	78
Lidköping	133	91	84	86	103	97	113	103	103
Lilla Edet	40	35	27	39	30	35	34	33	23
Lysekil	45	35	31	21	46	30	34	34	38
Mariestad	73	73	45	64	84	75	74	105	95
Mark	102	91	78	73	77	67	114	96	116
Mellerud	49	26	24	26	34	30	22	30	23
Munkedal	35	23	23	36	22	20	24	26	28

Exempel:

Det gjordes **38** inskrivningsmeddelanden i SAMSA för patienter från **Bengtsfors**, under **oktober** månad.

Patienter från kommuner utanför VG är samlade under "X Fiktiv kommun". "X Ingen kommun" är slutenvårdsärende där kommunen ej deltagit.

Notera: Här visas alla inskrivningsmeddelanden som gjorts i SAMSA i månaderna mars till oktober, oberoende av hur ärendet senare hanterades.

Antal inskrivningsmeddelanden i SAMSA – per kommun (2)

År 2020	Feb	Mars	Apr	Maj	Juni	Juli	Aug	Sep	Okt
Mölnadal	132	124	90	83	115	98	99	109	129
Orust	47	45	37	37	35	37	45	43	42
Partille	82	64	48	50	52	76	56	59	74
Skara	70	59	64	64	56	55	48	65	63
Skövde	167	157	132	156	135	117	161	160	157
Sotenäs	24	25	17	21	14	31	19	35	17
Stenungsund	59	50	44	49	48	53	54	73	53
Strömstad	22	38	34	30	20	15	27	27	30
Svenljunga	30	22	23	27	22	26	26	17	37
Tanum	31	39	29	28	44	40	34	30	28
Tibro	45	31	22	42	42	37	35	32	35
Tidaholm	37	36	17	40	42	31	44	50	36
Tjörn	54	43	28	30	34	42	52	56	44
Tranemo	34	25	23	27	26	21	28	23	23
Trollhättan	160	136	136	142	129	133	151	159	170
Töreboda	40	17	20	30	26	24	30	23	37
Uddevalla	135	129	114	108	117	136	142	141	153
Ulricehamn	78	60	49	69	60	53	67	61	83
Vara	58	34	32	38	28	31	47	39	52
Vårgårda	37	25	23	19	19	25	25	16	31
Vänersborg	118	87	79	86	98	98	102	98	116
X Fiktiv kommun	128	124	121	123	125	93	110	118	109
X Ingen kommun					3	20	26	51	48
Åmål	59	48	50	31	47	40	52	38	38
Öckerö	26	15	19	22	13	21	18	31	25
Totalt regionen	4 404	3 767	3 237	3 503	3 604	3 502	3 841	4 013	4 248

Exempel:

Det gjordes **42** inskrivningsmeddelanden i SAMSA för patienter från **Orust**, under **oktober** månad.

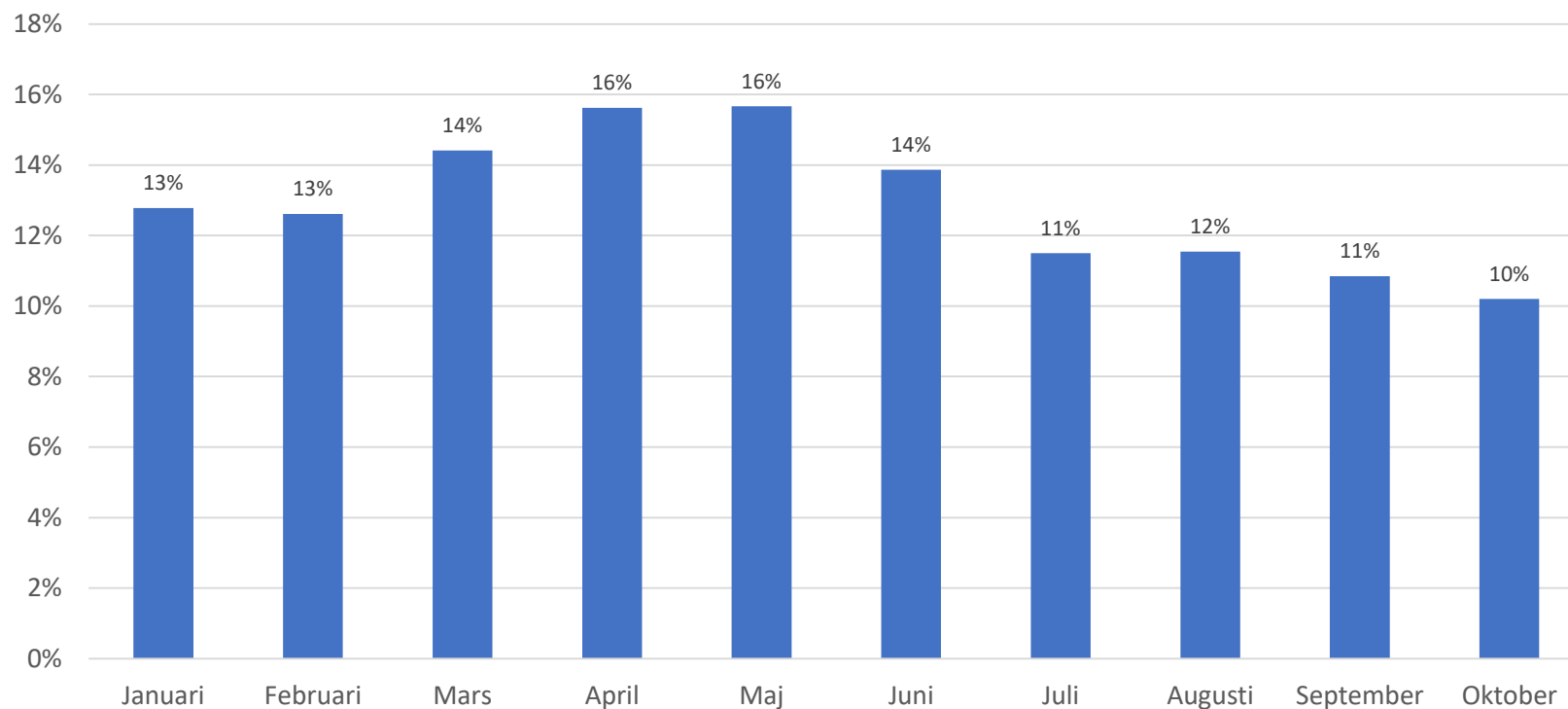
Patienter från kommuner utanför VG är samlade under "X Fiktiv kommun". "X Ingen kommun" är slutenvårdsärende där kommunen ej deltagit.

Notera: Här visas alla inskrivningsmeddelanden som gjorts i SAMSA i månaderna mars till oktober, oberoende av hur ärendet senare hanterades.



Andel avslutade slutenvårdsärenden i SAMSA utan att utskrivningsklar eller utskrivningsmeddelande skickats

Avslutade slutenvårdsärenden utan Utskrivningsklar meddelande



Orsaken kan t.ex. vara bristande följsamhet till processen, den enskilde har tagit tillbaka sitt samtycke eller har avlidit.



Vårdtid som utskrivningsklar – per sjukhus

Vårdtid som Utskrivningsklar	Aug 2020	Sep 2020	Okt 2020	Total vårdtid SAMSA ärenden oktober 2020
Alingsås Lasarett	0,9	0,6	0,7	6 dagar
Kungälv Sjukhus	0,9	0,9	0,7	7 dagar
NU-sjukvården	1,1	1,0	1,1	6 dagar
Sahlgrenska Universitetssjukhus	0,9	0,8	0,8	8 dagar
Skaraborgs sjukhus	0,3	0,3	0,3	6 dagar
Södra Älvsborgs Sjukhus	0,5	0,5	0,5	6 dagar
Hela regionen	0,7	0,7	0,7	7 dagar

Exempel: För de patienter som vårdats på **Södra Älvsborgs sjukhus** och som skrevs ut under **oktober** månad, var antalet dagar som patienterna stannade på sjukhuset efter att de varit utskrivningsklara, i medeltal **0,5 kalenderdagar**.

För de patienter som varit inskrivna i slutenvården och där samverkan skett med kommun och/eller primärvård (= har hanterats i IT-tjänsten SAMSA) och som sedan skrivits ut från slutenvården under viss kalendermånad, beräknas medelvärdet av de dagar som patienten varit kvar på sjukhuset efter att Meddelande om utskrivningsklar skickats från sjukhuset.

Total vårdtid SAMSA ärenden visar median-värdet i kalenderdagar från inskrivning till utskrivning för "SAMSA-patienter", som skrevs ut i **oktober**.

Vårdtid som utskrivningsklar – per sjukhus, **Somatik**

Vårdtid som Utskrivningsklar	Aug 2020	Sep 2020	Okt 2020	Total vårdtid SAMSA ärenden oktober 2020
Alingsås Lasarett	0,9	0,6	0,7	6 dagar
Kungälv Sjukhus	0,9	0,9	0,8	6 dagar
NU-sjukvården	1,2	1,2	1,3	7 dagar
Sahlgrenska Universitetssjukhus	0,9	0,8	0,9	8 dagar
Skaraborgs sjukhus	0,3	0,3	0,3	5 dagar
Södra Älvsborgs Sjukhus	0,6	0,5	0,5	6 dagar
Hela regionen	0,8	0,7	0,8	6 dagar

Vårdtid för de ärenden där patienten skrevs ut från en somatisk avdelning.

För de patienter som varit inskrivna i slutenvården och där samverkan skett med kommun och/eller primärvård (= har hanterats i IT-tjänsten SAMSA) och som sedan skrivits ut från slutenvården under viss kalendermånad, beräknas medelvärde av de dagar som patienten varit kvar på sjukhuset efter att Meddelande om utskrivningsklar skickats från sjukhuset.

Vårdtid enligt SAMSA visar median-värdet i kalenderdagar från inskrivning till utskrivning för "SAMSA-patienter", som skrevs ut i oktober.

Vårdtid som utskrivningsklar – per sjukhus, **Psykiatri**

Vårdtid som Utskrivningsklar	Aug 2020	Sep 2020	Okt 2020	Total vårdtid SAMSA ärenden oktober 2020
Alingsås Lasarett	-	-	-	-
Kungälv Sjukhus	0,6	0,3	0,2	12 dagar
NU-sjukvården	0,2	0,4	0,1	6 dagar
Sahlgrenska Universitetssjukhus	0,4	0,8	0,4	14 dagar
Skaraborgs sjukhus	0,1	0,2	0,3	7,5 dagar
Södra Älvsborgs Sjukhus	0,2	0,5	0,6	10 dagar
Hela regionen	0,3	0,4	0,3	9 dagar

Vårdtid för de ärenden där patienten skrevs ut från en psykiatrisk avdelning.

För de patienter som varit inskrivna i slutenvården och där samverkan skett med kommun och/eller primärvård (= har hanterats i IT-tjänsten SAMSA) och som sedan skrivits ut från slutenvården under viss kalendermånad, beräknas medelvärdet av de dagar som patienten varit kvar på sjukhuset efter att Meddelande om utskrivningsklar skickats från sjukhuset.

Vårdtid enligt SAMSA visar median-värdet i kalenderdagar från inskrivning till utskrivning för "SAMSA-patienter", som skrevs ut i oktober.

Vårdtid som utskrivningsklar – per kommun

Antal kalenderdagar (medelvärde)

	Aug 2020	Sep 2020	Okt 2020
Ale	1,2	1,1	0,6
Alingsås	1,2	0,8	0,7
Bengtstors	1,4	1,2	0,9
Bollebygd	0,2	1,0	1,0
Borås	0,6	0,6	0,5
Dals-Ed	2,3	2,3	0,5
Essunga	0,3	0,5	0,7
Falköping	0,6	0,2	0,4
Färgelanda	0,4	1,1	0,9
Grästorps	0,8	0,2	0,5
Gullspång	0,4	0,2	0,1
Göteborg	0,8	0,9	0,8
Götene	0,4	0,6	0,5
Herrljunga	0,4	0,6	0,8
Hjo	0,3	0,2	0,3
Härryda	1,0	1,4	1,0
Karlsborg	0,2	0,0	0,0
Kungälv	1,0	0,8	0,6
Lerum	0,4	0,3	0,6
Lidköping	0,2	0,2	0,3
Lilla Edet	0,6	0,5	0,5
Lysekils	1,3	1,3	0,8
Mariestads	0,1	0,1	0,1
Mark	0,4	0,3	0,3
Melleruds	0,9	0,6	0,9
Munkedals	0,6	0,4	0,4

	Aug 2020	Sep 2020	Okt 2020
Mölndals	2,2	0,7	1,2
Orust	1,3	1,2	0,7
Partille	0,9	0,7	0,9
Skara	0,5	0,7	0,9
Skövde	0,3	0,5	0,4
Sotenäs	0,8	1,0	4,5
Stenungsunds	0,6	1,0	1,1
Strömstads	1,9	1,9	2,3
Svenljunga	0,7	0,6	0,5
Tanums	0,7	0,4	0,7
Tibro	0,6	0,1	0,3
Tidaholms	0,1	0,0	0,1
Tjörns	0,9	0,8	1,1
Tranemo	0,4	0,8	0,4
Trollhättans	1,1	1,0	1,0
Törebodas	0,0	0,1	0,7
Uddevallas	1,2	1,3	1,1
Ulricehamn	0,7	0,3	0,4
Varas	0,2	0,3	0,2
Vårgårdas	0,2	0,5	0,6
Vänersborgs	1,3	1,4	1,2
X Fiktiv kommun	0,1	0,0	0,0
X Ingen kommun	0,0	0,1	0,0
Åmåls	1,3	1,2	1,7
Öckerös	1,0	0,7	0,4
Totalt regionen	0,7	0,7	0,7

Exempel:

För patienter från **Partille** som vårdats på sjukhus och som skrivits ut under **oktober** månad, var antalet dagar som patienterna varit kvar på sjukhuset efter att de blivit utskrivningsklara, i medeltal **0,9 kalenderdagar**.

Patienter från kommuner utanför VG är samlade under X Fiktiv kommun. "X Ingen kommun" är slutenvårdsärende där kommunen ej deltagit.

OBS! Denna ledtid är **INTE** samma sak som medelvärdet av betalningsgrundande dagar, som är grund för faktureringen.

Vårdtid som utskrivningsklar – per kommun, Somatik

Antal kalenderdagar (medelvärde)

	Aug 2020	Sep 2020	Okt 2020
Ale	1,2	1,2	0,6
Alingsås	1,2	0,8	0,7
Bengtstors	1,3	1,2	0,9
Bollebygd	0,2	0,8	0,8
Borås	0,6	0,6	0,5
Dals-Ed	2,6	1,8	0,5
Essunga	0,3	0,6	0,9
Falköping	0,7	0,2	0,5
Färgelanda	0,4	1,2	1,0
Grästorp	0,9	0,2	0,6
Gullspång	0,6	0,2	0,1
Göteborg	0,8	0,9	0,9
Götene	0,4	0,6	0,5
Herrljunga	0,4	0,6	0,9
Hjo	0,3	0,3	0,2
Härryda	1,0	1,5	1,1
Karlsborg	0,2	0,1	0,0
Kungälv	1,0	0,8	0,6
Lerum	0,4	0,3	0,6
Lidköping	0,2	0,2	0,3
Lilla Edet	0,7	0,5	0,6
Lysekil	1,3	1,3	0,9
Mariestad	0,1	0,2	0,1
Mark	0,4	0,3	0,4
Mellerud	1,0	0,6	1,0
Munkedal	0,6	0,4	0,3

	Aug 2020	Sep 2020	Okt 2020
Mölnadal	2,3	0,5	1,3
Orust	1,3	1,3	0,8
Partille	1,0	0,7	0,9
Skara	0,5	0,7	0,8
Skövde	0,3	0,4	0,4
Sotenäs	0,9	1,0	4,5
Stenungsund	0,6	1,1	1,3
Strömstad	2,2	2,0	2,5
Svenljunga	0,8	0,7	0,5
Tanum	0,6	0,5	0,8
Tibro	0,7	0,0	0,4
Tidaholm	0,2	0,1	0,1
Tjörn	0,9	0,9	1,3
Tranemo	0,4	0,7	0,4
Trollhättan	1,2	1,0	1,2
Töreboda	0,0	0,1	0,7
Uddevalla	1,3	1,2	1,2
Ulricehamn	0,7	0,4	0,4
Vara	0,1	0,3	0,2
Vårgårda	0,2	0,5	0,6
Vänersborg	1,3	1,4	1,3
X Fiktiv kommun	0,0	0,1	0,0
X Ingen kommun	0,0	0,0	0,0
Åmål	1,4	1,2	1,9
Öckerö	1,0	0,7	0,5
Totalt regionen	0,8	0,7	0,8

Patienter från kommuner utanför VG är samlade under X Fiktiv kommun.
"X Ingen kommun" är slutenvårdsärende där kommunen ej deltagit.

OBS! Denna ledtid är **INTE** samma sak som medelvärdet av betalningsgrundande dagar, som är grund för faktureringen.

Vårdtid som utskrivningsklar – per kommun, Psykiatri

Antal kalenderdagar (medelvärde)

	Aug 2020	Sep 2020	Okt 2020
Ale	1,6	0,5	0,3
Alingsås	*	*	0,0
Bengtstors	*	*	
Bollebygd	*	*	*
Borås	0,3	0,2	1,0
Dals-Ed	*	*	
Essunga		*	*
Falköping	0,1	*	0,3
Färgelanda		*	*
Grästorp	*	*	*
Gullspång	*	*	
Göteborg	0,4	0,6	0,4
Götene	0,0	*	*
Herrljunga	*	*	*
Hjo	*	*	1,0
Härryda	1,0	*	0,0
Karlsborg	*	*	*
Kungälv	*	0,5	0,2
Lerum	*	0,3	0,2
Lidköping	0,0	0,3	0,6
Lilla Edet	0,3	*	*
Lysekil		*	*
Mariestad	0,0	0,0	0,0
Mark	0,6	0,3	0,0
Mellerud	*		*
Munkedal	*		*

	Aug 2020	Sep 2020	Okt 2020
Mölnadal	0,6	4,3	0,0
Orust	*	*	0,0
Partille	*	*	1,5
Skara	0,3	0,0	1,4
Skövde	0,1	0,6	0,1
Sotenäs	*	*	
Stenungsund	0,0	0,0	0,0
Strömstad	*	*	*
Svenljunga	*	*	*
Tanum	*	0,0	*
Tibro	*	*	*
Tidaholm	*	0,0	*
Tjörn	*	*	0,0
Tranemo		*	
Trollhättan	0,2	0,5	0,0
Töreboda	*	*	*
Uddevalla	0,4	1,5	0,5
Ulricehamn	*	*	0,3
Vara	*	*	*
Vårgårda			*
Vänersborg	*	*	0,0
X Fiktiv kommun	0,1	0,0	0,0
X Ingen kommun	0,0	0,1	0,1
Åmål	0,0	*	*
Öckerö	*		*
Totalt regionen	0,3	0,4	0,3

Notera:

Asterisk (*) markerar att färre än 5 psykiatri-ärenden/patienter blev utskrivna under månaden.

Blankt visar att det var noll ärenden.

Patienter från kommuner utanför VG är samlade under X Fiktiv kommun.
"X Ingen kommun" är slutenvårdsärende där kommunen ej deltagit.

OBS! Denna ledtid är **INTE** samma sak som medelvärdet av betalningsgrundande dagar, som är grund för faktureringen.



Andel patienter(%) som skrivits ut från slutenvården den dag de blir utskrivningsklara, augusti 2020 - oktober 2020

Slutenvårdsärenden i SAMSA	Aug 2020	Sep 2020	Okt 2020
Alingsås Lasarett	57 %	65 %	66 %
Kungälv Sjukhus	53 %	55 %	52 %
NU-sjukvården	50 %	52 %	55 %
Sahlgrenska Universitetssjukhus	56 %	57 %	54 %
Skaraborgs sjukhus	82 %	80 %	80 %
Södra Älvsborgs Sjukhus	64 %	62 %	65 %
Hela regionen	61 %	62 %	62 %

Exempel: 55% av patienterna som vårdats inom **NU-sjukvården** skrevs ut från slutenvården samma dag som de blev utskrivningsklara, under **oktober** månad.

En målsättning med den nya lagen och överenskommelsen i VG är att patienterna ska kunna skrivas ut från slutenvården samma dag som de blivit utskrivningsklara. För att mäta följsamheten till detta mål beräknas här andelen av de patienter som varit inskrivna vid visst sjukhus, som kunnat skrivas ut från slutenvården samma dag som de blivit utskrivningsklara.

Relaterat till antal slutenvårdstillfällen som hanteras i IT-tjänsten SAMSA.

Andel patienter(%) som skrivits ut från slutenvården den dag de blir utskrivningsklara, augusti 2020 - oktober 2020, **Somatik**

Slutenvårdsärenden i SAMSA	Aug 2020	Sep 2020	Okt 2020
Alingsås Lasarett	57 %	65 %	66 %
Kungälv Sjukhus	53 %	53 %	49 %
NU-sjukvården	43 %	46 %	49 %
Sahlgrenska Universitetssjukhus	56 %	57 %	55 %
Skaraborgs sjukhus	81 %	80 %	79 %
Södra Älvsborgs Sjukhus	62 %	63 %	67 %
Hela regionen	59 %	61 %	61 %

De ärenden där patienten skrevs ut från en somatisk avdelning.

En målsättning med den nya lagen och överenskommelsen i VG är att patienterna ska kunna skrivas ut från slutenvården samma dag som de blivit utskrivningsklara. För att mäta följsamheten till detta mål beräknas här andelen av de patienter som varit inskrivna vid visst sjukhus, som kunnat skrivas ut från slutenvården samma dag som de blivit utskrivningsklara.

Relaterat till antal slutenvårdstillfällen som hanteras i IT-tjänsten SAMSA.

Andel patienter(%) som skrivits ut från slutenvården den dag de blir utskrivningsklara, augusti 2020 - oktober 2020, **Psykiatri**

Slutenvårdsärenden i SAMSA	Aug 2020	Sep 2020	Okt 2020
Alingsås Lasarett	-	-	-
Kungälv Sjukhus	54 %	63 %	68 %
NU-sjukvården	81 %	79 %	84 %
Sahlgrenska Universitetssjukhus	59 %	53 %	49 %
Skaraborgs sjukhus	88 %	85 %	84 %
Södra Älvsborgs Sjukhus	79 %	53 %	57 %
Hela regionen	75 %	72 %	71 %

De ärenden där patienten skrevs ut från en psykiatrisk avdelning.

En målsättning med den nya lagen och överenskommelsen i VG är att patienterna ska kunna skrivas ut från slutenvården samma dag som de blivit utskrivningsklara. För att mäta följsamheten till detta mål beräknas här andelen av de patienter som varit inskrivna vid visst sjukhus, som kunnat skrivas ut från slutenvården samma dag som de blivit utskrivningsklara.

Relaterat till antal slutenvårdstillfällen som hanteras i IT-tjänsten SAMSA.

Andel patienter(%) som skrivits ut från slutenvården den dag de blir utskrivningsklara, augusti 2020 - oktober 2020

Slutenvårdsärenden i SAMSA	Aug 2020	Sep 2020	Okt 2020
Ale	53 %	47 %	55 %
Alingsås	57 %	57 %	67 %
Bengtstors	40 %	40 %	46 %
Bollebygd	80 %	53 %	40 %
Borås	59 %	59 %	66 %
Dals-Ed	22 %	40 %	67 %
Essunga	87 %	79 %	64 %
Falköping	74 %	82 %	73 %
Färgelanda	64 %	50 %	46 %
Grästorp	75 %	82 %	67 %
Gullspång	80 %	89 %	95 %
Göteborg	55 %	55 %	52 %
Götene	76 %	59 %	63 %
Herrljunga	63 %	64 %	89 %
Hjo	83 %	73 %	86 %
Härryda	54 %	44 %	60 %
Karlsborg	88 %	91 %	92 %
Kungälv	49 %	56 %	59 %
Lerum	64 %	76 %	61 %
Lidköping	86 %	79 %	75 %
Lilla Edet	53 %	70 %	62 %
Lysekil	32 %	43 %	52 %
Mariestad	90 %	85 %	89 %
Mark	72 %	72 %	68 %
Mellerud	53 %	59 %	56 %
Munkedal	63 %	74 %	72 %

Slutenvårdsärenden i SAMSA	Aug 2020	Sep 2020	Okt 2020
Mölnadal	59 %	66 %	57 %
Orust	51 %	46 %	59 %
Partille	49 %	65 %	58 %
Skara	73 %	72 %	72 %
Skövde	79 %	71 %	73 %
Sotenäs	68 %	56 %	38 %
Stenungsund	55 %	49 %	47 %
Strömstad	36 %	32 %	30 %
Svenljunga	68 %	67 %	75 %
Tanum	62 %	68 %	55 %
Tibro	70 %	87 %	93 %
Tidaholm	92 %	93 %	86 %
Tjörn	53 %	59 %	39 %
Tranemo	73 %	56 %	71 %
Trollhättan	40 %	50 %	54 %
Töreboda	85 %	90 %	81 %
Uddevalla	52 %	42 %	48 %
Ulricehamn	52 %	70 %	65 %
Vara	83 %	82 %	81 %
Vårgårda	74 %	75 %	70 %
Vänersborg	38 %	45 %	53 %
X Fiktiv kommun	83 %	90 %	89 %
X Ingen kommun	95 %	88 %	78 %
Åmål	49 %	47 %	54 %
Öckerö	44 %	57 %	59 %
Hela regionen	61 %	62 %	62 %



Exempel: 73% av patienterna från **Skövde** skrevs ut från slutenvården samma dag som de blev utskrivningsklara, under **oktober** månad.

En målsättning med den nya lagen är att patienterna ska kunna skrivas ut från slutenvården samma dag som de blivit utskrivningsklara. För att mäta följsamheten till detta mål beräknas här andelen av patienter från viss kommun, som blev utskrivna samma dag som de blivit utskrivningsklara.

Relaterat till antal slutenvårdstillfällen som hanteras i IT-tjänsten SAMSA.

Andel patienter(%) som skrivits ut från slutenvården den dag de blir utskrivningsklara, augusti 2020 - oktober 2020, **Somatik**

Slutenvårdsärenden i SAMSA	Aug 2020	Sep 2020	Okt 2020
Ale	54 %	47 %	56 %
Alingsås	56 %	58 %	67 %
Bengtstors	37 %	41 %	46 %
Bollebygd	86 %	56 %	47 %
Borås	58 %	58 %	66 %
Dals-Ed	13 %	44 %	67 %
Essunga	87 %	75 %	50 %
Falköping	70 %	82 %	69 %
Färgelanda	64 %	45 %	42 %
Grästorp	73 %	78 %	63 %
Gullspång	71 %	87 %	95 %
Göteborg	55 %	55 %	53 %
Götene	72 %	62 %	61 %
Herrljunga	59 %	70 %	94 %
Hjo	82 %	71 %	90 %
Härryda	54 %	41 %	58 %
Karlsborg	86 %	90 %	91 %
Kungälv	52 %	55 %	56 %
Lerum	62 %	78 %	60 %
Lidköping	85 %	79 %	76 %
Lilla Edet	48 %	69 %	60 %
Lysekil	32 %	46 %	48 %
Mariestad	88 %	83 %	88 %
Mark	71 %	73 %	67 %
Mellerud	53 %	59 %	54 %
Munkedal	65 %	74 %	75 %

Slutenvårdsärenden i SAMSA	Aug 2020	Sep 2020	Okt 2020
Mölnadal	58 %	66 %	58 %
Orust	52 %	41 %	57 %
Partille	48 %	63 %	57 %
Skara	70 %	68 %	67 %
Skövde	78 %	71 %	70 %
Sotenäs	63 %	57 %	38 %
Stenungsund	54 %	48 %	39 %
Strömstad	24 %	27 %	25 %
Svenljunga	65 %	69 %	82 %
Tanum	64 %	62 %	50 %
Tibro	71 %	95 %	92 %
Tidaholm	91 %	92 %	87 %
Tjörn	55 %	58 %	36 %
Tranemo	73 %	58 %	71 %
Trollhättan	36 %	46 %	50 %
Töreboda	84 %	89 %	81 %
Uddevalla	48 %	40 %	45 %
Ulricehamn	50 %	69 %	67 %
Vara	85 %	84 %	80 %
Vårgårda	74 %	75 %	68 %
Vänersborg	35 %	42 %	48 %
X Fiktiv kommun	92 %	92 %	89 %
X Ingen kommun	91 %	89 %	74 %
Åmål	43 %	50 %	48 %
Öckerö	50 %	57 %	60 %
Hela regionen	59 %	61 %	61 %

Exempel: För Skövde skrevs 70% av patienter ut samma dag som de var utskrivningsklara i oktober, inom somatik.



Andel patienter(%) som skrivits ut från slutenvården den dag de blir utskrivningsklara, augusti 2020 - oktober 2020, **Psykiatri**

Slutenvårdsärenden i SAMSA	Aug 2020	Sep 2020	Okt 2020
Ale	3/6	3/6	5/10
Alingsås	*	*	5/8
Bengtstors	*	*	
Bollebygd	*	*	*
Borås	11/16	8/11	10/16
Dals-Ed	*	*	
Essunga		*	*
Falköping	14/16	*	22/26
Färgelanda		*	*
Grästorp	*	*	*
Gullspång	*	*	
Göteborg	49/80	30/58	49/99
Götene	5/5	*	*
Herrljunga	*	*	*
Hjo	*	*	3/6
Härryda	3/5	*	5/5
Karlsborg	*	*	*
Kungälv	*	7/13	13/18
Lerum	*	3/5	4/7
Lidköping	10/10	10/13	6/10
Lilla Edet	4/6	*	*
Lysekil		*	*
Mariestad	8/8	13/14	7/7
Mark	4/5	3/6	5/6
Mellerud	*		*
Munkedal	*		*

Slutenvårdsärenden i SAMSA	Aug 2020	Sep 2020	Okt 2020
Mölnadal	4/6	2/5	4/12
Orust	*	*	4/6
Partille	*	*	3/5
Skara	10/13	5/5	10/10
Skövde	11/14	9/14	16/18
Sotenäs	*	*	
Stenungsund	3/6	3/5	8/11
Strömstad	*	*	*
Svenljunga	*	*	*
Tanum	*	5/5	*
Tibro	*	*	*
Tidaholm	*	5/5	*
Tjörn	*	*	4/6
Tranemo		*	
Trollhättan	11/14	13/18	15/21
Töreboda	*	*	*
Uddevalla	13/19	8/12	10/15
Ulricehamn	*	*	3/7
Vara	*	*	*
Vårgårda			*
Vänersborg	*	*	10/10
X Fiktiv kommun	57/72	62/71	51/58
X Ingen kommun	10/10	20/23	18/22
Åmål	5/6	*	*
Öckerö	*		*
Hela regionen	286/380 75%	256/359 72%	328/466 70%

Exempel: För **Orust** skrevs **4 av 6** patienter ut samma dag som de var utskrivningsklara i **oktober**, inom psykiatrin.

Notera:
Asterisk (*) markerar att färre än 5 psykiatri-ärenden/patienter blev utskrivna under månaden.

Blankt visar att det var noll ärenden.



Andel patienter(%) som skrivits ut från slutenvården där Meddelande om utskrivningsklar skickats efter hemgång.

Andel ärenden med negativ leddid Utskrivningsklar - Utskrivning

Sjukhus	Aug 2020	Sep 2020	Okt 2020
Alingsås Lasarett	6%	6%	1%
Kungälv Sjukhus	9%	8%	14%
NU-sjukvården	6%	5%	5%
Sahlgrenska Universitetssjukhuset	12%	10%	13%
Skaraborgs sjukhus	5%	5%	5%
Södra Älvsborgs Sjukhus	6%	9%	8%
Totalt	8%	7%	9%

Exempel: I 5% av slutenvårdsärendena som hanterats i SAMSA på **NU-sjukvården i oktober**, har patienten skrivits ut från slutenvården innan Meddelande om utskrivningsklar skickats.

Vid framräkning av medelvärde för "Vårdtid som utskrivningsklar" framkom att ett antal slutenvårdsärende har negativ leddid, dvs. patienten har skrivits ut från slutenvården innan Meddelande om utskrivningsklar skickats. Detta meddelande har skickats i efterhand, efter att patienten skrivits ut från slutenvården. Detta blir ett mått på följsamheten till processen, inga patienter borde skrivas ut utan att de samverkande parterna meddelats att patienten är utskrivningsklar. Ärende med negativ leddid har exkluderats ur de medelvärden som redovisats i bild 9-20 ovan.

Andel patienter som "återinskrivs", per tidsperiod, kopplat till IT-stödet SAMSA

Antal Inskrivningar i SAMSA ställt mot antal unika patienter i dessa ärenden, per tvåmånadersperiod.

Andel (%) fler Inskrivningar än antal unika patienter

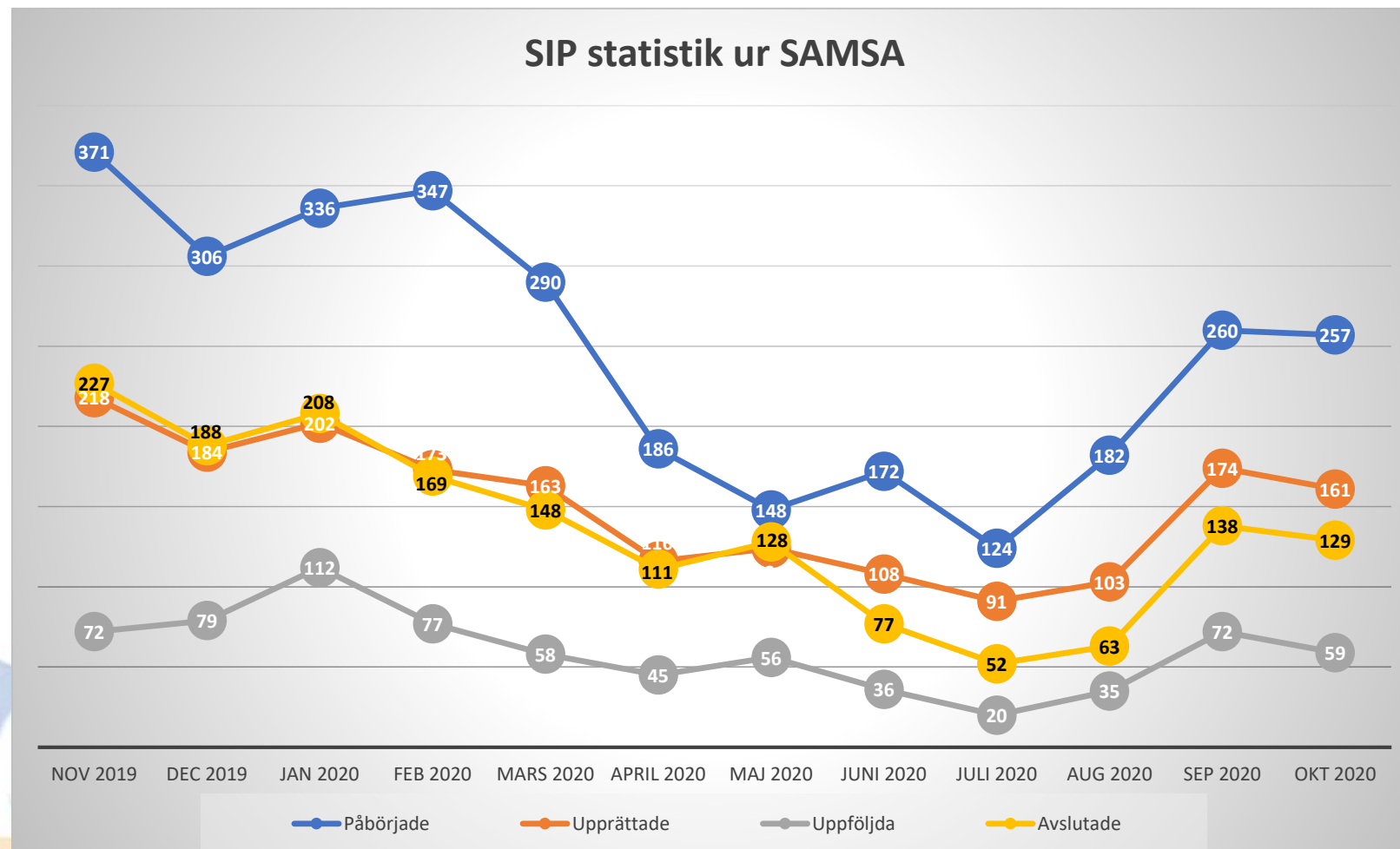
Sjukhus	Juli-Aug 2020	Aug-Sep 2020	Sep-Okt 2020
Alingsås Lasarett	17%	16%	15%
Kungälv Sjukhus	13%	13%	13%
NU-sjukvården	17%	15%	15%
Sahlgrenska Universitetssjukhuset	10%	11%	12%
Skaraborgs sjukhus	17%	16%	14%
Södra Älvsborgs Sjukhus	15%	15%	18%
Totalt	15%	15%	14%

Exempel: 13% fler Inskrivningar i SAMSA än antal unika patienter hanterades i SAMSA för **Kungälv sjukhus** under perioden **juli-oktober**.

Här räknas antal inskrivningar, oberoende av hur ärendena senare hanteras.

Samordnad individuell plan (SIP)

Totalt antal hanterade SIP i SAMSA



Förklaring på Status på SIP i SAMSA

Påbörjade:

Antal SIP som första gången skapats/sparats=påbörjats under respektive månad.

Upprättad:

SIP har markerats med status Upprättad. Enbart en version av SIP för en patient kan ha denna status.

Uppföljd:

SIP har markerats med status Uppföljd. Kan enbart göras efter att en SIP blivit Upprättad. Flera versioner av en SIP kan ha status Uppföljd. Har en SIP flera versioner med status Uppföljd samma månad, räknas den bara en gång här.

Avslutad:

SIP kan avslutas, om den enskilde inte längre lämnar sitt samtycke, eller om inget samordningsbehov längre föreligger.

Samma SIP kan under månaden ha både blivit påbörjad, upprättad, uppföljd och eller avslutad. Då räknas den med en gång för varje status.

Exempel: 161 SIPar Upprättades i SAMSA i oktober.

Detta är oberoende av om SIPen gjorts i samband med ett slutenvårdstillfälle eller inte.

OBS! Denna graf visar enbart de SIP som hanterats i SAMSA.

Samordnad individuell plan (SIP) – oktober 2020

Per sjukhus	Påbörjade	Upprättade	Uppföljda	Avslutade
Alingsås Lasarett	0	0	0	0
Kungälv Sjukhus	5	2	3	1
NU-sjukvården	42	30	8	18
Sahlgrenska Universitetssjukhus	16	3	1	7
Skaraborgs sjukhus	11	4	4	3
Södra Älvsborgs Sjukhus	16	7	7	20
Totalt sjukhus	90	46	23	49

Exempel: Primärvården inom Fyrbodal har upprättat 75 SIPar under oktober (i SAMSA).

Per delregion, utifrån primärvårdsdeltagande	Påbörjade	Upprättade	Uppföljda	Avslutade
Fyrbodal	95	75	20	50
Göteborgsområdet	27	13	2	19
SAMLA	5	1	2	1
SIMBA	8	2	2	2
Skaraborg	68	52	17	26
Södra Älvsborg	11	4	3	9
X Fiktiv vårdcentral utanför VGR	2	0	1	1
Totalt Primärvård	216	147	47	108

I IT-tjänsten SAMSA kan SIP påbörjas, upprättas, följas upp och/eller avslutas. Detta visar enbart de SIP som hanterats i SAMSA. Primärvården deltar i många fler SIPar än slutenvården.



Samordnad individuell plan (SIP) – oktober 2020

Kommun	Ale	Aiingsås	Bengtstors	Bollebygd	Borås	Dals-Ed	Essunga	Falköping	Färgelanda	Grästorp	Gullspång	Göteborg	Götene	Herrljunga	Hjo	Härreda	Karlsborg	Kungälv	Lerum	Lidköping	Lilla Edet	Lysekiel	Mariestad	Mark	Mellerud
Påbörjade	5	5	0	1	14	0	1	12	1	0	1	31	10	4	5	0	6	1	3	18	0	0	0	1	7
Upprättade	1	1	0	0	7	0	0	9	0	2	0	9	11	1	1	0	4	0	0	11	0	0	0	0	6
Uppföljda	0	1	0	0	4	0	0	5	0	0	0	0	1	1	0	0	1	0	1	5	0	0	0	0	1
Avslutade	1	2	0	0	7	0	0	2	0	1	1	14	3	0	1	0	2	0	0	4	0	0	0	2	0

Kommun	Munkedal	Mölnadal	Orust	Partille	Skara	Skövde	Sotenäs	Stenungsund	Strömstad	Svenljunga	Tanum	Tibro	Tidaholm	Tjörn	Tranemo	Trollhättan	Töreboda	Uddevalle	Ulricehamn	Vara	Värgårda	Vänersborg	utanför VG	Åmål	Öckerö
Påbörjade	3	4	3	0	5	20	3	5	0	3	8	1	6	0	1	12	6	29	1	3	0	8	0	2	3
Upprättade	1	2	0	1	2	16	1	2	0	0	9	1	2	0	0	9	4	22	1	3	2	9	0	2	4
Uppföljda	1	0	0	0	1	4	1	4	0	0	2	0	0	0	1	2	6	6	1	0	2	4	0	2	2
Avslutade	3	2	1	0	0	7	2	1	0	12	11	1	1	3	1	7	5	4	0	0	1	8	0	2	4

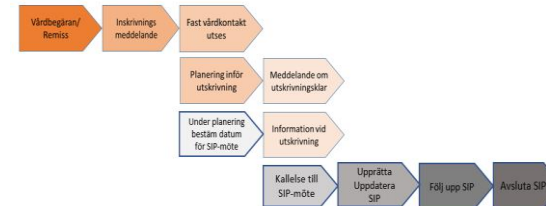
	Påbörjade	Upprättade	Uppföljda	Avslutade
Totalt kommun	252	156	59	116

I IT-tjänsten SAMSA kan SIP påbörjas, upprättas, följas upp och/eller avslutas.
 Detta visar enbart de SIP som hanterats i SAMSA.

Antal bokade SIP-möten

Per sjukhus	2020	Maj	Juni	Juli	Aug	Sep	Okt
Antal kallade SIP-möte kopplat till slutenvårdstillfälle, mötet före utskrivning från sjukhus		19	14	16	20	17	28
Antal kallade SIP-möte kopplat till slutenvårdstillfälle, mötet efter utskrivning från sjukhus		59	57	43	64	97	79
Antal kallade SIP-möten utan koppling till slutenvårdstillfälle		221	200	118	184	329	278

Process *med* behov av samordning efter utskrivning



Exempel:
Antal **SIP möten** (som hanterade i SAMSA) utan koppling till slutenvårdstillfälle var **278** under **oktober** månad.

Antal bokade Planeringsmöten

Antal Planeringsmöten	2020	Maj	Juni	Juli	Aug	Sep	Okt
Alingsås Lasarett		44	49	75	66	66	67
Kungälv Sjukhus		62	91	88	80	76	70
NU-sjukvården		72	88	105	118	104	105
Sahlgrenska Universitetssjukhuset		368	500	436	464	467	528
Skaraborgs sjukhus		195	241	210	246	245	260
Södra Älvsborgs Sjukhus		143	161	153	190	180	187
Totalt		880	1042	1066	1161	1138	1217

1217 Planeringsmöten bokades under **oktober** månad i SAMSA.
Planeringsmöte hålls på sjukhus eller som online-möte för den kortsiktiga planering inför hemgång.

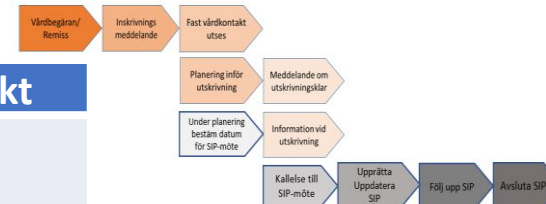
Antal möten = antal möten som bokats i IT-tjänsten SAMSA.

Därmed inte sagt att dessa möten är genomförda. Möten kan ha hållits men aldrig registrerats i SAMSA.

SIP kopplas till slutenvårdstillfälle om SIP skapas eller uppdateras eller om SIP-möte bokas samtidigt som det pågår ett slutenvårdstillfälle.

Antal bokade distans SIP-möten

Process med behov av samordning efter utskrivning



Per sjukhus	2020	Maj	Juni	Juli	Aug	Sep	Okt
Antal kallade SIP-möte kopplat till slutenvårdstillfälle, mötet före utskrivning från sjukhus							
Online		17	13	14	17	12	23
Antal kallade SIP-möte kopplat till slutenvårdstillfälle, mötet efter utskrivning från sjukhus							
Online		16	29	27	30	47	28
Antal kallade SIP-möten utan koppling till slutenvårdstillfälle							
Online		79	78	63	82	114	97

Antal bokade distans Planeringsmöten

Antal Planeringsmöten	2020	Maj	Juni	Juli	Aug	Sep	Okt
Alingsås Lasarett		44	49	75	66	64	67
Kungälv Sjukhus		60	86	86	80	75	70
NU-sjukvården		44	52	59	74	52	74
Sahlgrenska Universitetssjukhuset		367	498	435	463	466	526
Skaraborgs sjukhus		191	237	199	239	237	246
Södra Älvsborgs Sjukhus		142	160	152	197	179	185
Totalt		844(96%)	993(95%)	1005(94%)	1106(95%)	1073(94%)	1168(96%)

Exempel: 96% av Planeringsmöten bokades som **Online-möten** under **oktober** månad, få SIP-möten.

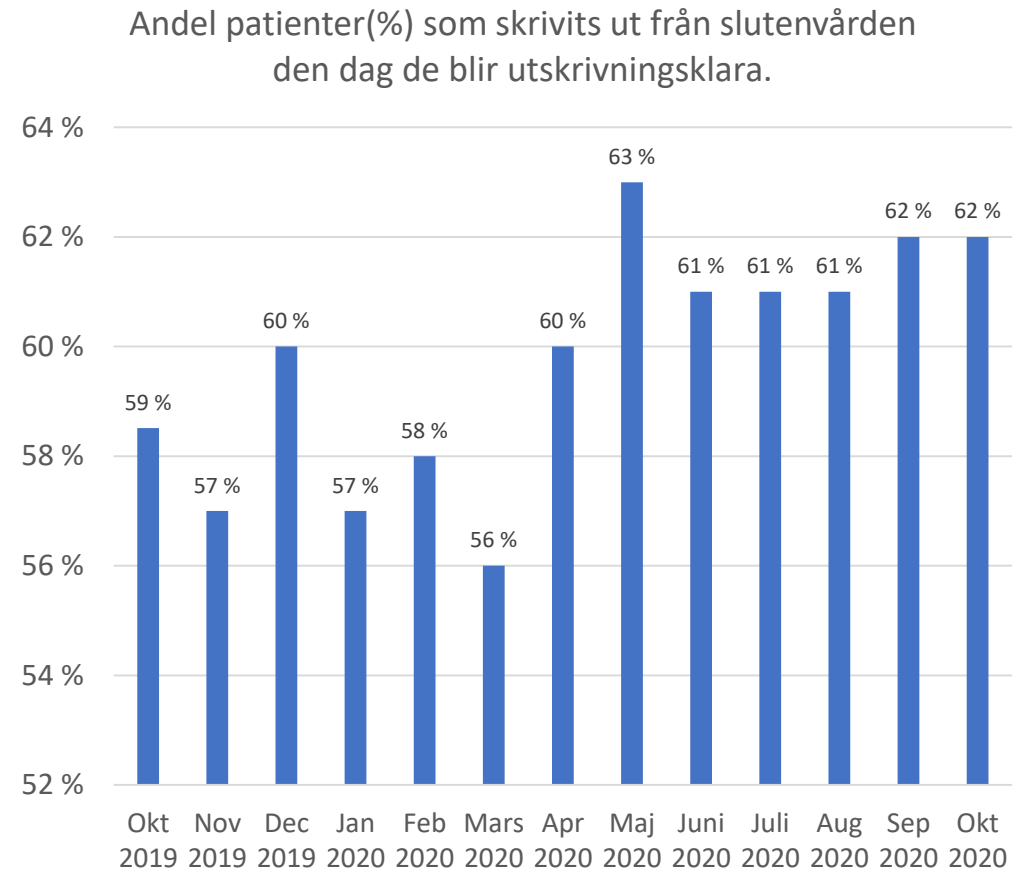
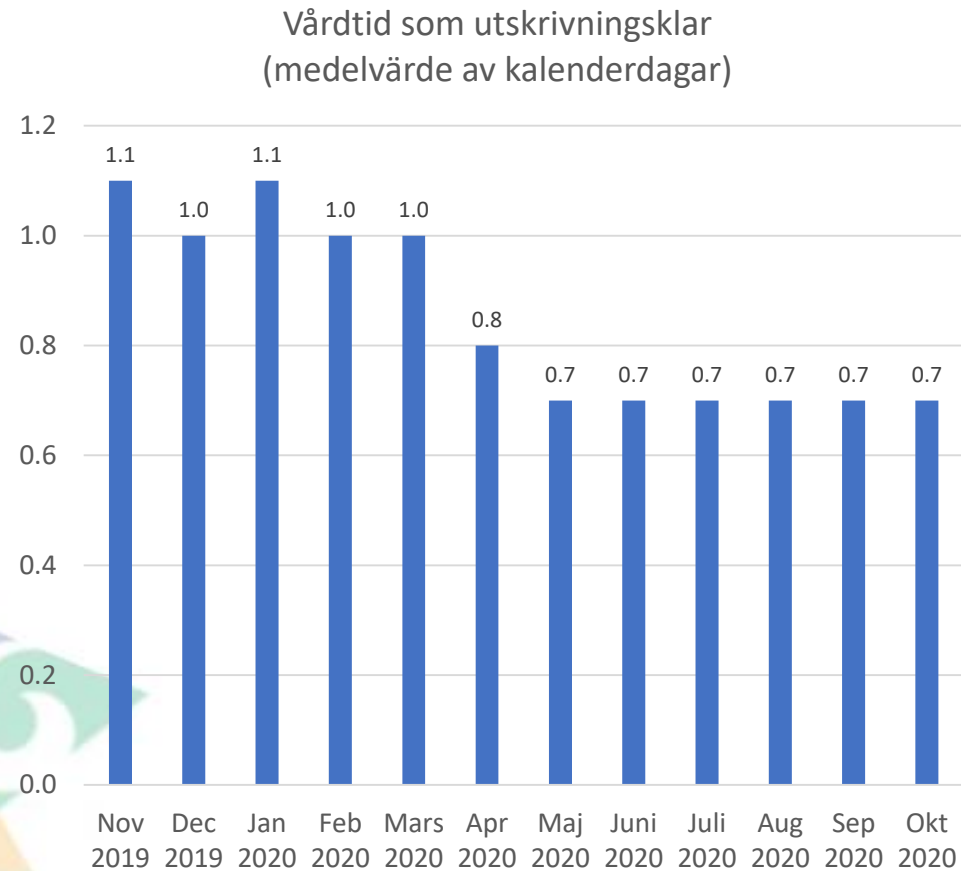
Av totalt **1217** planeringsmöten (se föregående sida) var **1168** Online.

Antal Online möten = antal möten som bokats i IT-tjänsten SAMSA, som Distansmöte online eller Distansmöte via telefon. Därmed inte sagt att dessa möten är genomförda. Möten kan även ha hållits men aldrig registrerats i SAMSA.

SIP kopplas till slutenvårdstillfälle om SIP skapas eller uppdateras eller om SIP-möte bokas samtidigt som det pågår ett slutenvårdstillfälle.

Summering

Indikatorer för processen Samverkan vid in- och utskrivning i slutenvård





SLUT!



Frågor ställs till
info.samsa@vgregion.se