



GITS

# Indikatorer för processuppföljning januari 2022

kopplad till  
Överenskommelse mellan Västra Götalands kommuner och Västra  
Götalandsregionen om samverkan vid in- och utskrivning från slutna  
hälso- och sjukvård samt Riktlinje för samordnad individuell plan (SIP) i Västra  
Götaland.

Version 1

2022-02-07

Presentationen anpassad enligt VGRs krav på digital  
tillgänglighet.

**Gemensam IT samordningsfunktion**  
**49 kommuner i Västra Götaland och Västra Götalandsregionen**



# Gemensam målsättning

- Stärka den enskildes rätt till en trygg och effektiv utskrivning
- Arbetet ska vara tillitsskapande och utgå ifrån den enskildes behov
- Personer som inte längre har behov av slutenvårdens resurser ska omgående kunna skrivas ut därifrån, på ett tryggt och säkert sätt
- Antalet dagar som enskilda är kvar inom slutenvården efter att de bedömts som utskrivningsklara ska minska
- De personer som efter utskrivning har behov insatser från båda huvudmännen ska erbjudas en SIP
- Stödja och utveckla arbetet med SIP i Västra Götaland, för att tillse att alla personer med behov av en SIP erbjuds att sådan upprättas.



# Processbilder

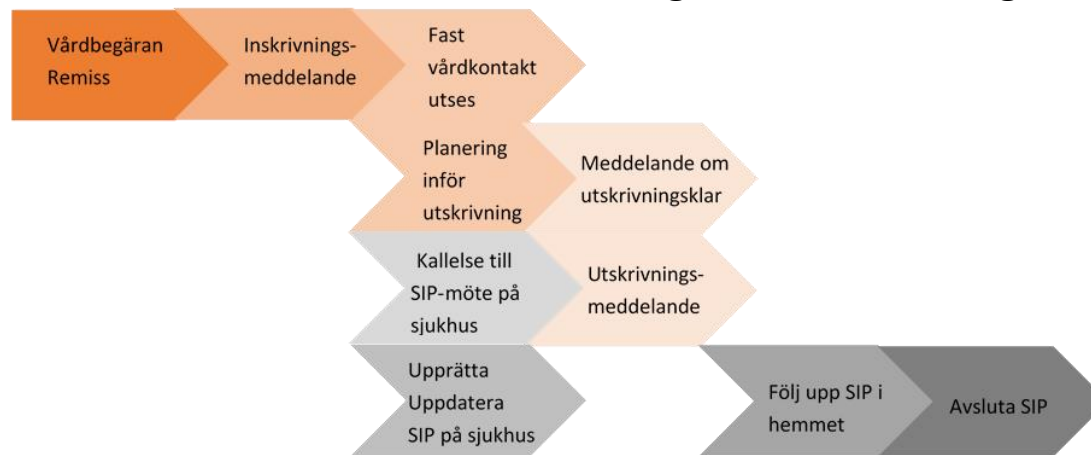
## Process *med* behov av samordning efter utskrivning



## Process *utan* behov av samordning efter utskrivning



## Process med behov av samordning efter utskrivning där SIP görs på sjukhus



# Innehållsförteckning

## Antal inskrivningar i SAMSA

## Andel avslutade slutenvårdsärenden i SAMSA utan att utskrivningsklar eller utskrivningsmeddelande skickats

## Vårdtid som utskrivningsklar

## Total vårdtid SAMSA ärenden

## Andel patienter som skrivits ut från slutenvård den dag de blir utskrivningsklara

## Andel patienter som skrivits ut från slutenvården där Meddelande om utskrivningsklar skickats efter hemgång

## Antal Inskrivningar ställt mot antal unika patienter

## Samordnad individuell plan SIP

Antal SIP som registrerats som påbörjade, upprättade, uppföljda eller avslutade i SAMSA under månaden.

## Antal möten

- Antal bokade SIP-möte kopplat till slutenvårdstillfälle, mötet före utskrivning från sjukhus
- Antal bokade SIP-möte kopplat till slutenvårdstillfälle, mötet efter utskrivning från sjukhus
- Antal bokade SIP-möten utan koppling till slutenvårdstillfälle
- Antal bokade Planeringsmöten

## Antal möten på distans

## Summering



# Antal inskrivningsmeddelanden i SAMSA – per sjukhus

	2021 Feb	2021 Mars	2021 April	2021 Maj	2021 Juni	2021 Juli	2021 Aug	2021 Sep	2021 Okt	2021 Nov	2021 Dec	2022 Jan
Alingsås Lasarett	136	169	160	193	158	185	146	179	210	223	233	226
Kungälv Sjukhus	278	291	274	303	299	290	295	303	318	329	320	310
NU-sjukvården	778	852	816	805	811	845	780	792	859	899	894	903
Sahlgrenska Universitetssjukhus	1 294	1 364	1 373	1 385	1 333	1 291	1 287	1 414	1 428	1 417	1 408	1 471
Skaraborgs sjukhus	840	886	869	885	837	834	913	887	890	938	974	981
Södra Älvsborgs Sjukhus	529	586	553	561	528	538	563	550	589	599	591	625
<b>Hela regionen</b>	<b>3 855</b>	<b>4 149</b>	<b>4 045</b>	<b>4 136</b>	<b>3 966</b>	<b>3 984</b>	<b>3 988</b>	<b>4 128</b>	<b>4 297</b>	<b>4 407</b>	<b>4 422</b>	<b>4 518</b>

**Exempel:** På Sahlgrenska skapades **1471** inskrivningar i SAMSA under **januari** månad.

**Notera:** Här visas alla inskrivningsmeddelanden som gjorts i SAMSA i månaderna **februari** till **januari** oberoende av hur ärendet senare hanterades

# Antal inskrivningsmeddelanden i SAMSA – per kommun (1)

	2021 Feb	2021 Mars	2021 April	2021 Maj	2021 Juni	2021 Juli	2021 Aug	2021 Sep	2021 Okt	2021 Nov	2021 Dec	2022 Jan
Ale	52	60	55	64	62	59	62	76	72	80	62	71
Alingsås	91	103	83	102	88	102	95	94	102	113	128	115
Bengtstors	22	28	22	18	29	32	23	33	32	36	21	27
Bollebygd	7	13	28	19	19	13	24	21	18	21	20	21
Borås	283	309	275	297	265	264	276	294	331	327	318	328
Dals-Ed	6	12	5	21	11	9	15	12	15	9	13	23
Essunga	21	20	16	20	17	13	8	11	12	14	17	18
Falköping	98	104	112	110	107	97	101	105	100	108	129	93
Färgelanda	30	19	23	13	16	16	12	17	16	28	24	17
Grästorp	23	25	15	11	13	12	14	15	12	16	14	22
Gullspång	27	19	27	20	20	27	29	29	27	28	20	13
Göteborg	1 007	1 065	1 060	1 088	1 032	1 002	1 008	1 080	1 104	1 050	1 080	1 158
Götene	42	48	34	36	26	28	42	33	26	35	38	35
Herrljunga	20	29	18	25	18	29	25	21	28	20	30	37
Hjo	21	27	40	27	28	30	41	45	31	36	44	36
Härryda	59	50	60	56	61	51	53	54	43	63	47	63
Karlsborg	26	26	27	27	24	40	22	40	37	31	22	32
Kungälv	123	118	99	108	115	115	99	95	123	109	123	133
Lerum	50	61	75	80	63	58	48	64	78	77	75	79
Lidköping	108	92	101	123	117	93	106	108	129	127	111	140
Lilla Edet	28	38	33	37	32	34	23	30	35	27	34	30
Lysekil	33	35	50	44	32	51	38	28	53	41	47	47
Mariestad	99	97	86	92	97	80	89	83	96	89	115	97
Mark	94	102	82	89	88	112	97	89	102	116	95	92
Mellerud	30	36	32	27	35	33	29	30	30	27	29	30
Munkedal	26	40	33	42	30	36	28	33	32	44	43	30

**Exempel:**  
Det gjordes **27**  
inskrivningsmeddelanden  
i SAMSA för patienter  
från **Bengtstors**,  
under **januari** månad.

**Notera:** Här visas alla  
inskrivningsmeddelanden  
som gjorts i SAMSA i  
månaderna **februari** till  
**januari**, oberoende av  
hur ärendet senare  
hanterades.

# Antal inskrivningsmeddelanden i SAMSA – per kommun (2)

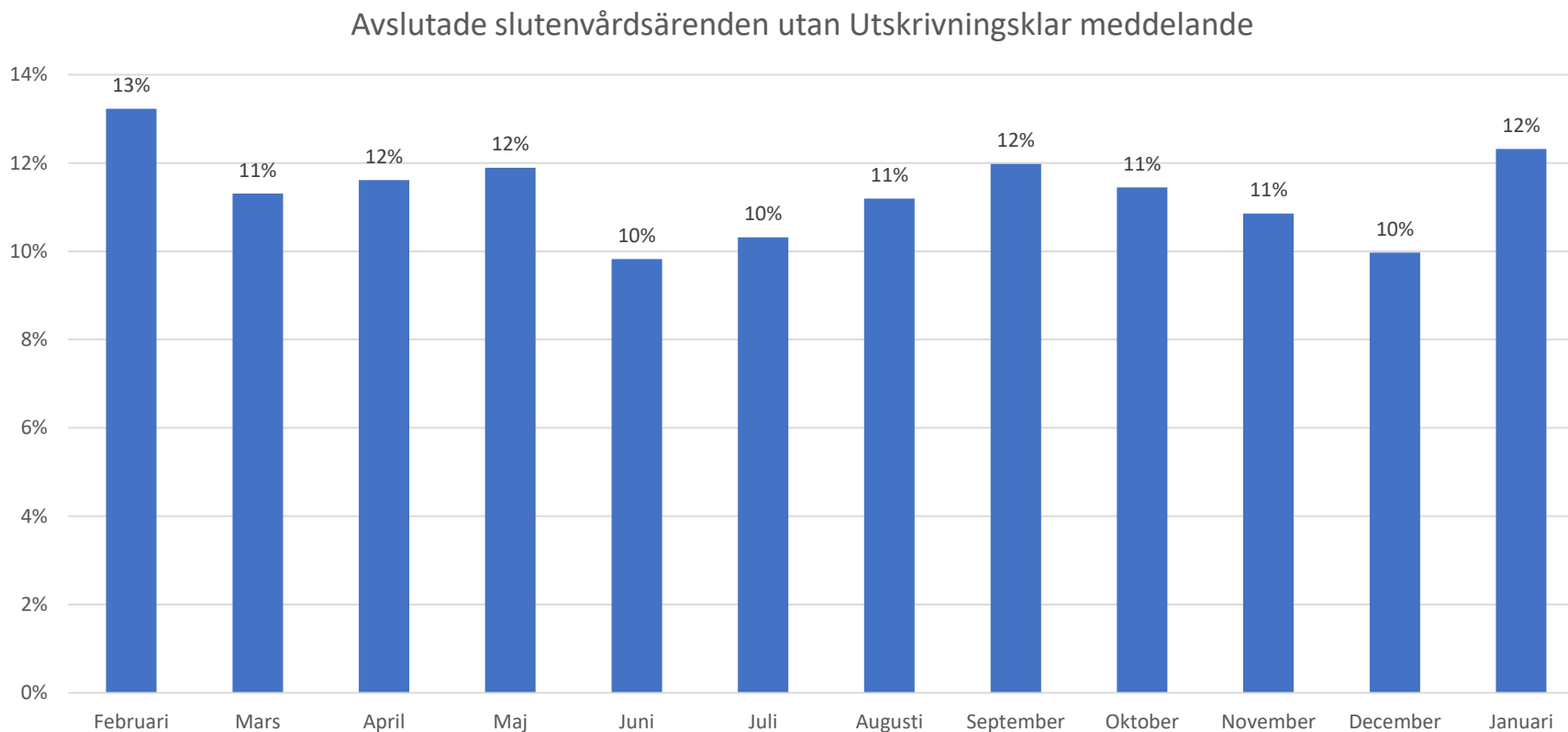
	2021 Feb	2021 Mars	2021 April	2021 Maj	2021 Juni	2021 Juli	2021 Aug	2021 Sep	2021 Okt	2021 Nov	2021 Dec	2022 Jan
Mölndal	113	126	117	102	106	108	106	128	145	145	120	118
Orust	43	48	45	34	39	44	36	40	38	33	36	39
Partille	62	74	74	68	59	74	72	78	72	89	81	59
Skara	58	69	75	57	60	74	75	69	53	56	65	75
Skövde	158	168	163	156	145	156	164	136	178	176	158	190
Sotenäs	36	13	34	27	21	23	26	20	25	39	34	35
Stenungsund	51	59	60	64	50	45	62	73	64	87	85	62
Strömstad	26	21	27	26	26	37	24	31	39	35	26	31
Svenljunga	21	26	30	26	26	22	29	30	33	30	32	36
Tanum	38	38	36	26	32	30	29	34	29	45	30	39
Tibro	35	34	25	25	30	31	49	36	27	38	37	48
Tidaholm	35	48	30	43	44	38	33	43	44	39	49	53
Tjörn	45	39	43	44	49	57	63	46	38	43	32	38
Tranemo	30	32	34	30	27	32	25	28	23	24	22	36
Trollhättan	141	133	124	124	144	144	179	161	170	157	169	149
Töreboda	22	28	32	29	38	29	30	21	24	26	37	26
Uddevalla	136	175	135	155	144	139	122	131	143	157	156	176
Ulricehamn	62	60	76	68	74	75	75	62	63	60	82	75
Vara	43	42	49	48	49	50	68	52	45	59	63	60
Vårgårda	21	29	19	29	34	30	23	39	36	47	44	43
Vänersborg	90	115	108	119	124	103	107	110	113	124	123	128
X Fiktiv kommun	68	79	74	108	78	84	83	78	82	93	86	70
X Ingen kommun	37	61	78	67	48	56	53	69	79	73	75	89
Åmål	39	32	45	33	48	44	27	36	33	37	44	35
Öckerö	18	24	21	26	26	23	20	36	17	21	36	21
<b>Totalt regionen</b>	<b>3 855</b>	<b>4 149</b>	<b>4 045</b>	<b>4 136</b>	<b>3 966</b>	<b>3 984</b>	<b>3 988</b>	<b>4 128</b>	<b>4 297</b>	<b>4 407</b>	<b>4 422</b>	<b>4 518</b>

**Exempel:**  
Det gjordes **39** inskrivningsmeddelanden i SAMSA för patienter från **Orust**, under **januari** månad.

Patienter från kommuner utanför VG är samlade under "X Fiktiv kommun". "X Ingen kommun" är slutenvårdsärende där kommunen ej deltagit.

**Notera:** Här visas alla inskrivningsmeddelanden som gjorts i SAMSA i månaderna **februari** till **januari**, oberoende av hur ärendet senare hanterades.

# Andel avslutade slutenvårdsärenden i SAMSA utan att utskrivningsklar eller utskrivningsmeddelande skickats



Orsaken kan t.ex. vara bristande följsamhet till processen, den enskilde har tagit tillbaka sitt samtycke eller har avlidit.

# Vårdtid som utskrivningsklar – per sjukhus

Vårdtid som Utskrivningsklar	Nov 2021	Dec 2021	Jan 2022	Total vårdtid SAMSA ärenden
				Jan 2022
Alingsås Lasarett	1,2	1,3	1,3	7 dagar
Kungälv Sjukhus	1,1	1,3	1,6	8 dagar
NU-sjukvården	1,4	1,3	1,7	7 dagar
Sahlgrenska Universitetssjukhus	1,4	1,6	1,9	9 dagar
Skaraborgs sjukhus	0,5	0,3	0,5	6 dagar
Södra Älvsborgs Sjukhus	0,7	0,5	0,6	6 dagar
<b>Hela regionen</b>	<b>1,1</b>	<b>1,1</b>	<b>1,3</b>	<b>7 dagar</b>

**Exempel:** För de patienter som vårdats på **Södra Älvsborgs sjukhus** och som skrevs ut under **januari** månad, var antalet dagar som patienterna stannade på sjukhuset efter att de varit utskrivningsklara, i medeltal **0,6 kalenderdagar**.

För de patienter som varit inskrivna i slutenvården och där samverkan skett med kommun och/eller primärvård (= har hanterats i IT-tjänsten SAMSA) och som sedan skrivits ut från slutenvården under viss kalendermånad, beräknas medelvärdet av de dagar som patienten varit kvar på sjukhuset efter att Meddelande om utskrivningsklar skickats från sjukhuset. Samtliga ärenden i valt tidsintervall och för valda enheter ingår i beräkningen. De ärenden som har en negativ ledtid ingår i medelvärde med noll dagar. Beräkningen har gjorts på samma sätt sedan november 2020.

**Total vårdtid SAMSA ärenden** visar median-värdet i kalenderdagar från inskrivning till utskrivning för "SAMSA-patienter", som skrevs ut i **januari**.

# Vårdtid som utskrivningsklar – per sjukhus, **Somatik**

Vårdtid som Utskrivningsklar	Nov 2021	Dec 2021	Jan 2022	Total vårdtid SAMSA ärenden
				<b>Jan 2022</b>
Alingsås Lasarett	1,2	1,3	1,3	7 dagar
Kungälv Sjukhus	1,3	1,4	1,6	7 dagar
NU-sjukvården	1,7	1,5	1,9	7 dagar
Sahlgrenska Universitetssjukhus	1,4	1,6	2,0	8 dagar
Skaraborgs sjukhus	0,5	0,4	0,6	6 dagar
Södra Älvsborgs Sjukhus	0,7	0,6	0,7	5 dagar
<b>Hela regionen</b>	<b>1,2</b>	<b>1,1</b>	<b>1,4</b>	<b>7 dagar</b>

Vårdtid för de ärenden där patienten skrevs ut från en somatisk avdelning.

För de patienter som varit inskrivna i slutenvården och där samverkan skett med kommun och/eller primärvård (= har hanterats i IT-tjänsten SAMSA) och som sedan skrivits ut från slutenvården under viss kalendermånad, beräknas medelvärdet av de dagar som patienten varit kvar på sjukhuset efter att Meddelande om utskrivningsklar skickats från sjukhuset. Samtliga ärenden i valt tidsintervall och för valda enheter ingår i beräkningen. De ärenden som har en negativ ledtid ingår i medelvärdet med noll dagar. Beräkningen har gjorts på samma sätt sedan november 2020

**Total vårdtid enligt SAMSA** visar median-värdet i kalenderdagar från inskrivning till utskrivning för "SAMSA-patienter", som skrevs ut i **januari**.

# Vårdtid som utskrivningsklar – per sjukhus, **Psykiatri**

Vårdtid som Utskrivningsklar	Nov 2021	Dec 2021	Jan 2022	Total vårdtid SAMSA ärenden
				<b>Jan 2022</b>
Alingsås Lasarett	-	-	-	-
Kungälv Sjukhus	0,3	0,4	1,3	9 dagar
NU-sjukvården	0,2	0,1	0,1	7 dagar
Sahlgrenska Universitetssjukhus	0,8	0,8	0,5	19 dagar
Skaraborgs sjukhus	0,2	0,1	0,1	8 dagar
Södra Älvsborgs Sjukhus	0,2	0,2	0,3	6 dagar
<b>Hela regionen</b>	<b>0,4</b>	<b>0,3</b>	<b>0,3</b>	<b>9 dagar</b>

Vårdtid för de ärenden där patienten skrevs ut från en psykiatrisk avdelning.

För de patienter som varit inskrivna i slutenvården och där samverkan skett med kommun och/eller primärvård (= har hanterats i IT-tjänsten SAMSA) och som sedan skrivits ut från slutenvården under viss kalendermånad, beräknas medelvärdet av de dagar som patienten varit kvar på sjukhuset efter att Meddelande om utskrivningsklar skickats från sjukhuset. Samtliga ärenden i valt tidsintervall och för valda enheter ingår i beräkningen. De ärenden som har en negativ ledtid ingår i medelvärdet med noll dagar. Beräkningen har gjorts på samma sätt sedan november 2020.

**Total vårdtid enligt SAMSA** visar median-värdet i kalenderdagar från inskrivning till utskrivning för "SAMSA-patienter", som skrevs ut i **januari**.

# Vårdtid som utskrivningsklar – per kommun

Antal kalenderdagar (medelvärde)

	Nov 2021	Dec 2021	Jan 2022		Nov 2021	Dec 2021	Jan 2022
Ale	1,3	1,4	1,4	Mölnadal	0,8	1,2	1,5
Alingsås	1,5	1,4	1,2	Orust	0,8	1,3	1,2
Bengtstors	1,3	1,4	1,9	Partille	0,9	1,1	1,1
Bollebygd	0,3	0,3	0,7	Skara	0,8	0,7	0,8
Borås	0,9	0,7	0,7	Skövde	0,5	0,5	0,7
Dals-Ed	1,4	2,1	0,7	Sotenäs	1,7	0,8	2,1
Essunga	0,3	0,7	0,9	Stenungsund	1,4	1,7	1,9
Falköping	1,0	0,5	0,9	Strömstad	0,8	0,6	1,6
Färgelanda	0,7	1,0	2,7	Svenljunga	0,6	0,4	0,9
Grästorp	0,4	0,6	0,3	Tanum	1,3	0,9	0,9
Gullspång	0,2	0,2	0,5	Tibro	0,4	0,2	0,7
Göteborg	1,6	1,8	2,1	Tidaholm	0,1	0,2	0,7
Götene	0,5	0,3	0,8	Tjörn	0,6	1,0	1,5
Herrljunga	1,4	1,3	1,2	Tranemo	0,4	0,3	0,5
Hjo	0,1	0,2	0,3	Trollhättan	1,7	1,7	1,8
Härryda	0,9	0,8	0,9	Töreboda	0,0	0,0	0,1
Karlsborg	0,1	0,0	0,1	Uddevalla	1,8	1,6	1,9
Kungälv	0,9	1,1	1,4	Ulricehamn	0,2	0,4	0,3
Lerum	0,7	0,7	0,5	Vara	0,4	0,6	0,3
Lidköping	0,7	0,3	0,6	Vårgårda	0,6	1,2	2,2
Lilla Edet	1,3	0,7	1,1	Vänersborg	1,7	1,6	1,8
Lysekil	2,1	1,1	1,3	X Fiktiv kommun	0,2	0,0	0,0
Mariestad	0,2	0,2	0,3	X Ingen kommun	0,2	0,0	0,0
Mark	0,5	0,3	0,2	Åmål	1,4	1,6	2,7
Mellerud	1,3	0,7	0,4	Öckerö	1,1	0,2	2,6
Munkedal	0,7	1,2	1,5	<b>Totalt regionen</b>	<b>1,1</b>	<b>1,1</b>	<b>1,3</b>

## Exempel:

För patienter från **Partille** som vårdats på sjukhus och som skrivits ut under **januari** månad, var antalet dagar som patienterna varit kvar på sjukhuset efter att de blivit utskrivningsklara, i medeltal **1,1 kalenderdagar**.

Samtliga ärenden i valt tidsintervall och för valda enheter ingår i beräkningen. De ärenden som har en negativ ledtid ingår i medelvärdet med noll dagar. Beräkningen har gjorts på samma sätt sedan november 2020.

Patienter från kommuner utanför VG är samlade under X Fiktiv kommun. "X Ingen kommun" är slutenvårdsärende där kommunen ej deltagit.

**OBS!** Denna ledtid är **INTE** samma sak som medelvärdet av betalningsgrundande dagar, som är grund för faktureringen.

# Vårdtid som utskrivningsklar – per kommun, Somatik

Antal kalenderdagar (medelvärde)

	Nov 2021	Dec 2021	Jan 2022
Ale	1,4	1,5	1,0
Alingsås	1,5	1,5	1,2
Bengtsfors	1,5	1,4	2,1
Bollebygd	0,3	0,3	0,7
Borås	0,9	0,7	0,8
Dals-Ed	1,1	2,1	0,7
Essunga	0,5	0,7	0,9
Falköping	1,1	0,6	1,0
Färgelanda	0,8	1,0	3,4
Grästorp	0,4	0,7	0,3
Gullspång	0,2	0,2	0,7
Göteborg	1,7	1,9	2,3
Götene	0,5	0,3	0,8
Herrljunga	1,5	1,3	1,2
Hjo	0,1	0,2	0,3
Härryda	1,0	0,9	1,0
Karlsborg	0,1	0,1	0,1
Kungälv	1,0	1,2	1,5
Lerum	0,7	0,8	0,5
Lidköping	0,8	0,3	0,6
Lilla Edet	1,5	0,7	1,2
Lysekil	2,1	1,2	1,6
Mariestad	0,2	0,2	0,3
Mark	0,5	0,3	0,3
Mellerud	1,3	0,8	0,5
Munkedal	0,9	1,3	1,8

	Nov 2021	Dec 2021	Jan 2022
Mölndal	0,8	1,2	1,4
Orust	0,8	1,4	1,3
Partille	0,9	1,1	1,1
Skara	0,7	0,7	0,9
Skövde	0,4	0,5	0,8
Sotenäs	1,9	0,9	2,4
Stenungsund	1,6	1,8	2,0
Strömstad	0,9	0,6	1,7
Svenljunga	0,6	0,4	1,0
Tanum	1,5	1,0	1,0
Tibro	0,5	0,2	0,7
Tidaholm	0,1	0,2	0,8
Tjörn	0,7	1,1	1,7
Tranemo	0,4	0,3	0,6
Trollhättan	2,1	1,9	2,1
Töreboda	0,0	0,0	0,1
Uddevalla	2,1	1,8	2,1
Ulricehamn	0,2	0,4	0,4
Vara	0,4	0,7	0,3
Vårgårda	0,6	1,2	2,2
Vänersborg	1,8	1,8	2,1
X Fiktiv kommun	0,6	0,1	0,0
X Ingen kommun	0,2	0,0	0,0
Åmål	1,6	1,7	2,9
Öckerö	0,8	0,2	2,8
<b>Totalt regionen</b>	<b>1,2</b>	<b>1,1</b>	<b>1,4</b>

Samtliga ärenden i valt tidsintervall och för valda enheter ingår i beräkningen. De ärenden som har en negativ ledtid ingår i medelvärdet med noll dagar. Beräkningen har gjorts på samma sätt sedan november 2020.

Patienter från kommuner utanför VG är samlade under X Fiktiv kommun. "X Ingen kommun" är slutenvårdsärende där kommunen ej deltagit.

**OBS!** Denna ledtid är **INTE** samma sak som medelvärdet av betalningsgrundande dagar, som är grund för faktureringen.



# Vårdtid som utskrivningsklar – per kommun, Psykiatri

Antal kalenderdagar (medelvärde)

	Nov 2021	Dec 2021	Jan 2022
Ale	0,4	*	3,4
Alingsås	*	0,3	0,9
Bengtstors	*	*	*
Bollebygd	*	*	*
Borås	0,0	0,1	0,4
Dals-Ed	*	*	*
Essunga	*	*	*
Falköping	0,6	0,1	0,0
Färgelanda	*	*	*
Grästorp	*	*	*
Gullspång	*	*	*
Göteborg	0,8	0,8	0,4
Götene	*	*	*
Herrljunga	*	*	*
Hjo	*	*	*
Härryda	*	0,0	0,0
Karlsborg	*	*	*
Kungälv	0,4	0,3	1,0
Lerum	*	*	*
Lidköping	0,1	0,1	0,0
Lilla Edet	*	*	*
Lysekil	*	0,0	0,0
Mariestad	*	0,1	0,3
Mark	0,8	0,0	0,0
Mellerud	*	0,0	*
Munkedal	0,0	*	*

	Nov 2021	Dec 2021	Jan 2022
Mölnadal	0,4	1,0	2,6
Orust	*	*	*
Partille	*	0,8	*
Skara	*	0,2	0,3
Skövde	1,1	0,4	0,1
Sotenäs	*	*	*
Stenungsund	0,1	1,0	1,1
Strömstad	*	*	*
Svenljunga	*	*	*
Tanum	*	*	*
Tibro	*	*	0,2
Tidaholm	0,0	0,0	0,1
Tjörn	0,0	*	*
Tranemo	*	*	*
Trollhättan	0,0	0,3	0,4
Töreboda	*	*	*
Uddevalla	0,3	0,0	0,1
Ulricehamn	0,0	0,0	*
Vara	*	*	0,0
Vårgårda	*	*	*
Vänersborg	0,4	0,0	0,0
X Fiktiv kommun	0,0	0,0	0,0
X Ingen kommun	0,1	0,0	0,1
Åmål	0,6	*	*
Öckerö	*	*	*
<b>Totalt regionen</b>	<b>0,4</b>	<b>0,3</b>	<b>0,3</b>

## Notera:

Asterisk (\*) markerar att färre än 5 psykiatri-ärenden/patienter blev utskrivna under månaden eller att något felaktigt hanterat ärende påverkar ledtiden markant.

Blankt visar att det var noll ärenden.

Samtliga ärenden i valt tidsintervall och för valda enheter ingår i beräkningen. De ärenden som har en negativ ledtid ingår i medelvärdet med noll dagar. Beräkningen har gjorts på samma sätt sedan november 2020.

Patienter från kommuner utanför VG är samlade under X Fiktiv kommun. "X Ingen kommun" är slutenvårdsärende där kommunen ej deltagit.

**OBS!** Denna ledtid är **INTE** samma sak som medelvärdet av betalningsgrundande dagar, som är grund för faktureringen.

# Andel patienter(%) som skrivits ut från slutenvården den dag de blir utskrivningsklara, november 2021 – januari 2022

Slutenvårdsärenden i SAMSA	Nov 2021	Dec 2021	Jan 2022
Alingsås Lasarett	53 %	55 %	59 %
Kungälv Sjukhus	59 %	50 %	55 %
NU-sjukvården	51 %	51 %	50 %
Sahlgrenska Universitetssjukhus	63 %	66 %	65 %
Skaraborgs sjukhus	77 %	82 %	75 %
Södra Älvsborgs Sjukhus	70 %	72 %	72 %
<b>Hela regionen</b>	<b>64 %</b>	<b>66%</b>	<b>64%</b>

Exempel: 50% av patienterna som vårdats inom **NU-sjukvården** skrevs ut från slutenvården samma dag som de blev utskrivningsklara, under **januari** månad.

En målsättning med den nya lagen och överenskommelsen i VG är att patienterna ska kunna skrivas ut från slutenvården samma dag som de blivit utskrivningsklara. För att mäta följsamheten till detta mål beräknas här andelen av de patienter som varit inskrivna vid visst sjukhus, som kunnat skrivas ut från slutenvården samma dag som de blivit utskrivningsklara.

Relaterat till antal slutenvårdstillfällen som hanteras i IT-tjänsten SAMSA.

De ärenden som har en negativ ledtid ingår i beräkning medelvärde med noll dagar samt räknas med som ärenden där patienten anses ha gått hem samma dag som utskrivningsklar. Beräkningen har gjorts på detta vis sedan november 2020

# Andel patienter(%) som skrivits ut från slutenvården den dag de blir utskrivningsklara, november 2021 – januari 2022, **Somatik**

Slutenvårdsärenden i SAMSA	Nov 2021	Dec 2021	Jan 2022
Alingsås Lasarett	53 %	55 %	59 %
Kungälv Sjukhus	54 %	47 %	52 %
NU-sjukvården	43 %	43 %	42 %
Sahlgrenska Universitetssjukhus	61 %	65 %	62 %
Skaraborgs sjukhus	75 %	80 %	72 %
Södra Älvsborgs Sjukhus	68 %	70 %	70 %
<b>Hela regionen</b>	<b>60%</b>	<b>63%</b>	<b>61%</b>

De ärenden där patienten skrevs ut från en somatisk avdelning.

En målsättning med den nya lagen och överenskommelsen i VG är att patienterna ska kunna skrivas ut från slutenvården samma dag som de blivit utskrivningsklara. För att mäta följsamheten till detta mål beräknas här andelen av de patienter som varit inskrivna vid visst sjukhus, som kunnat skrivas ut från slutenvården samma dag som de blivit utskrivningsklara.

Relaterat till antal slutenvårdstillfällen som hanteras i IT-tjänsten SAMSA.

De ärenden som har en negativ ledtid ingår i beräkning medelvärde med noll dagar samt räknas med som ärenden där patienten anses ha gått hem samma dag som utskrivningsklar. Beräkningen har gjorts på detta vis sedan november 2020

# Andel patienter(%) som skrivits ut från slutenvården den dag de blir utskrivningsklara, november 2021 – januari 2022, **Psykiatri**

Slutenvårdsärenden i SAMSA	Nov 2021	Dec 2021	Jan 2022
Alingsås Lasarett	-	-	-
Kungälv Sjukhus	84 %	73 %	70 %
NU-sjukvården	93 %	96 %	96 %
Sahlgrenska Universitetssjukhus	82 %	82 %	91 %
Skaraborgs sjukhus	90 %	94 %	91 %
Södra Älvsborgs Sjukhus	84 %	88 %	90 %
<b>Hela regionen</b>	<b>88 %</b>	<b>89 %</b>	<b>90 %</b>

De ärenden där patienten skrevs ut från en psykiatrisk avdelning.

En målsättning med den nya lagen och överenskommelsen i VG är att patienterna ska kunna skrivas ut från slutenvården samma dag som de blivit utskrivningsklara. För att mäta följsamheten till detta mål beräknas här andelen av de patienter som varit inskrivna vid visst sjukhus, som kunnat skrivas ut från slutenvården samma dag som de blivit utskrivningsklara.

Relaterat till antal slutenvårdstillfällen som hanteras i IT-tjänsten SAMSA.

De ärenden som har en negativ ledtid ingår i beräkning medelvärde med noll dagar samt räknas med som ärenden där patienten anses ha gått hem samma dag som utskrivningsklar. Beräkningen har gjorts på detta vis sedan november 2020

# Andel patienter(%) som skrivits ut från slutenvården den dag de blir utskrivningsklara, november 2021 – januari 2022

Slutenvårdsärenden i SAMSA	Nov 2021	Dec 2021	Jan 2022
Ale	56 %	48 %	64 %
Alingsås	49 %	59 %	58 %
Bengtstors	56 %	47 %	42 %
Bollebygd	79 %	81 %	55 %
Borås	64 %	69 %	70 %
Dals-Ed	30 %	30 %	65 %
Essunga	88 %	55 %	73 %
Falköping	59 %	79 %	64 %
Färgelanda	64 %	55 %	45 %
Grästorp	69 %	71 %	88 %
Gullspång	83 %	89 %	80 %
Göteborg	61 %	66 %	65 %
Götene	79 %	84 %	54 %
Herrljunga	53 %	52 %	71 %
Hjo	93 %	82 %	84 %
Härryda	60 %	62 %	65 %
Karlsborg	89 %	95 %	89 %
Kungälv	63 %	50 %	54 %
Lerum	70 %	62 %	70 %
Lidköping	69 %	79 %	71 %
Lilla Edet	38 %	66 %	56 %
Lysekil	25 %	46 %	47 %
Mariestad	85 %	86 %	76 %
Mark	71 %	75 %	83 %
Mellerud	42 %	65 %	70 %
Munkedal	68 %	48 %	39 %

Slutenvårdsärenden i SAMSA	Nov 2021	Dec 2021	Jan 2022
Mölnadal	62 %	61 %	58 %
Orust	67 %	31 %	50 %
Partille	65 %	52 %	57 %
Skara	58 %	70 %	57 %
Skövde	76 %	77 %	76 %
Sotenäs	44 %	62 %	38 %
Stenungsund	52 %	41 %	48 %
Strömstad	68 %	58 %	46 %
Svenljunga	74 %	73 %	60 %
Tanum	45 %	53 %	58 %
Tibro	71 %	90 %	75 %
Tidaholm	94 %	88 %	73 %
Tjörn	72 %	52 %	53 %
Tranemo	79 %	84 %	77 %
Trollhättan	45 %	46 %	48 %
Töreboda	100 %	100 %	87 %
Uddevalla	52 %	46 %	51 %
Ulricehamn	90 %	74 %	81 %
Vara	77 %	73 %	82 %
Vårgårda	63 %	51 %	49 %
Vänersborg	43 %	45 %	45 %
X Fiktiv kommun	96 %	98 %	100 %
X Ingen kommun	92 %	97 %	97 %
Åmål	43 %	47 %	39 %
Öckerö	43 %	88 %	48 %
<b>Hela regionen</b>	<b>64 %</b>	<b>66 %</b>	<b>64 %</b>

**Exempel: 76%** av patienterna från **Skövde** skrevs ut från slutenvården samma dag som de blev utskrivningsklara, under **januari** månad.



En målsättning med den nya lagen är att patienterna ska kunna skrivas ut från slutenvården samma dag som de blivit utskrivningsklara. För att mäta följsamheten till detta mål beräknas här andelen av patienter från viss kommun, som blev utskrivna samma dag som de blivit utskrivningsklara.

Relaterat till antal slutenvårdstillfällen som hanteras i IT-tjänsten SAMSA.

De ärenden som har en negativ ledtid ingår i beräkning medelvärde med noll dagar samt räknas med som ärenden där patienten anses ha gått hem samma dag som utskrivningsklar. Beräkningen har gjorts på samma sätt sedan november 2020.



# Andel patienter(%) som skrivits ut från slutenvården den dag de blir utskrivningsklara, november 2021 – januari 2022, Somatik

Slutenvårdsärenden i SAMSA	Nov 2021	Dec 2021	Jan 2022
Ale	52 %	46 %	61 %
Alingsås	49 %	57 %	57 %
Bengtstors	48 %	53 %	33 %
Bollebygd	75 %	84 %	56 %
Borås	62 %	68 %	68 %
Dals-Ed	38 %	30 %	65 %
Essunga	80 %	53 %	73 %
Falköping	56 %	79 %	60 %
Färgelanda	57 %	55 %	31 %
Grästorp	69 %	67 %	87 %
Gullspång	84 %	88 %	71 %
Göteborg	59 %	65 %	61 %
Götene	79 %	83 %	50 %
Herrljunga	50 %	52 %	69 %
Hjo	93 %	81 %	82 %
Härryda	59 %	57 %	61 %
Karlsborg	87 %	94 %	88 %
Kungälv	59 %	48 %	52 %
Lerum	70 %	61 %	69 %
Lidköping	66 %	76 %	68 %
Lilla Edet	32 %	64 %	54 %
Lysekil	25 %	38 %	38 %
Mariestad	84 %	85 %	78 %
Mark	73 %	74 %	81 %
Mellerud	39 %	59 %	67 %
Munkedal	64 %	43 %	29 %

Slutenvårdsärenden i SAMSA	Nov 2021	Dec 2021	Jan 2022
Mölnadal	61 %	59 %	58 %
Orust	66 %	26 %	45 %
Partille	63 %	52 %	57 %
Skara	57 %	69 %	53 %
Skövde	78 %	76 %	74 %
Sotenäs	42 %	59 %	28 %
Stenungsund	45 %	40 %	46 %
Strömstad	67 %	58 %	43 %
Svenljunga	72 %	76 %	59 %
Tanum	39 %	48 %	55 %
Tibro	70 %	90 %	74 %
Tidaholm	92 %	86 %	71 %
Tjörn	68 %	48 %	52 %
Tranemo	78 %	82 %	75 %
Trollhättan	34 %	41 %	42 %
Töreboda	100 %	100 %	85 %
Uddevalla	46 %	40 %	46 %
Ulricehamn	88 %	72 %	79 %
Vara	74 %	71 %	80 %
Vårgårda	63 %	53 %	49 %
Vänersborg	38 %	38 %	36 %
X Fiktiv kommun	89 %	92 %	100 %
X Ingen kommun	90 %	100 %	100 %
Åmål	33 %	43 %	34 %
Öckerö	46 %	88 %	50 %
<b>Hela regionen</b>	<b>60 %</b>	<b>63 %</b>	<b>61 %</b>

Exempel: För Skövde skrevs 74% av patienter ut samma dag som de var utskrivningsklara i januari, inom somatik.



# Andel patienter(%) som skrivits ut från slutenvården den dag de blir utskrivningsklara, november 2021 – januari 2022, Psykiatri

Slutenvårdsärenden i SAMSA	Nov 2021	Dec 2021	Jan 2022
Ale	7/8	*	7/9
Alingsås	*	6/7	5/7
Bengtstors	*	*	*
Bollebygd	*	*	*
Borås	12/12	19/21	18/20
Dals-Ed	*		
Essunga	*	*	
Falköping	11/15	9/11	12/12
Färgelanda	*	*	*
Grästorp		*	*
Gullspång	*	*	*
Göteborg	79/97	74/90	88/94
Götene		*	*
Herrljunga	*	*	*
Hjo	*	*	*
Härryda	*	5/5	6/6
Karlsborg	*	*	*
Kungälv	16/21	6/8	10/15
Lerum	*	*	*
Lidköping	12/13	15/16	10/10
Lilla Edet	*	*	*
Lysekil		6/6	6/6
Mariestad	*	9/10	8/12
Mark	3/6	5/5	8/8
Mellerud	*	5/5	*
Munkedal	6/6	*	*

Slutenvårdsärenden i SAMSA	Nov 2021	Dec 2021	Jan 2022
Mölnadal	8/10	8/11	2/5
Orust	*	*	*
Partille	*	3/5	
Skara	*	4/5	7/9
Skövde	7/12	14/16	15/17
Sotenäs	*	*	*
Stenungsund	8/9	4/7	6/11
Strömstad	*		*
Svenljunga	*	*	*
Tanum	*	*	*
Tibro	*	*	4/5
Tidaholm	9/9	6/6	6/7
Tjörn	6/6	*	*
Tranemo	*	*	*
Trollhättan	25/25	13/16	17/21
Töreboda	*	*	*
Uddevalla	17/20	15/15	14/16
Ulricehamn	9/9	5/5	*
Vara	*	*	6/6
Vårgårda		*	
Vänersborg	11/13	12/12	17/17
X Fiktiv kommun	53/55	57/57	36/36
X Ingen kommun	37/40	44/46	31/33
Åmål	6/8	*	*
Öckerö	*	*	*
<b>Hela regionen</b>	<b>410/468</b> <b>88%</b>	<b>393/440</b> <b>89%</b>	<b>400/445</b> <b>90%</b>

Exempel: För Skara skrevs 7 av 9 patienter ut samma dag som de var utskrivningsklara i januari, inom psykiatri.

**Notera:**  
Asterisk (\*) markerar att färre än 5 psykiatri-ärenden/patienter blev utskrivna under månaden.

Blankt visar att det var noll ärenden.

# Andel patienter(%) som skrivits ut från slutenvården där Meddelande om utskrivningsklar skickats efter hemgång.

Andel ärenden med negativ ledtid Utskrivningsklar - Utskrivning

Sjukhus	Nov 2021	Dec 2021	Jan 2022
Alingsås Lasarett	5%	5%	5%
Kungälv Sjukhus	10%	10%	5%
NU-sjukvården	7%	6%	5%
Sahlgrenska Universitetssjukhuset	11%	12%	15%
Skaraborgs sjukhus	5%	5%	5%
Södra Älvsborgs Sjukhus	7%	7%	8%
<b>Totalt</b>	<b>8%</b>	<b>8%</b>	<b>9%</b>



**Exempel:** I 5% av de slutenvårdsärenden som hanterats i SAMSA av **NU-sjukvården** i **januari**, har patienten skrivits ut från slutenvården innan Meddelande om utskrivningsklar skickats.

Vid framräkning av medelvärde för "Vårdtid som utskrivningsklar" framkom att ett antal slutenvårdsärenden har negativ ledtid, dvs. patienten har skrivits ut från slutenvården innan Meddelande om utskrivningsklar skickats. Detta meddelande har skickats i efterhand, efter att patienten skrivits ut från slutenvården. Detta blir ett mått på följsamheten till processen, inga patienter borde skrivas ut utan att de samverkande parterna meddelats att patienten är utskrivningsklar.



# Antal Inskrivningar ställt mot antal unika patienter

Antal Inskrivningar i SAMSA IT-tjänst ställt mot antal unika patienter i dessa ärenden, per tvåmånadersperiod.  
Angett som andel (%) fler Inskrivningar än antal unika patienter

Sjukhus	Okt-Nov 2021	Nov-Dec 2021	Dec-Jan 2021-2022
Alingsås Lasarett	14%	16%	14%
Kungälv Sjukhus	13%	14%	11%
NU-sjukvården	14%	12%	13%
Sahlgrenska Universitetssjukhuset	13%	12%	11%
Skaraborgs sjukhus	15%	16%	17%
Södra Älvsborgs Sjukhus	16%	14%	14%
<b>Totalt</b>	<b>14%</b>	<b>14%</b>	<b>14%</b>

Andel patienter som haft ett slutenvårdsärende i SAMSA IT-tjänst mer än en gång per en tvåmånadersperiod.

Antal inskrivningar räknas oberoende av hur ärendena senare hanteras.

**Exempel:** 11% fler Inskrivningar i SAMSA än antal unika patienter hanterades i SAMSA för **Kungälv sjukhus** under perioden **december - januari**.  
Här räknas antal inskrivningar, oberoende av hur ärendena senare hanteras.

# Antal Inskrivningar ställt mot antal unika patienter

Antal Inskrivningar i SAMSA IT-tjänst ställt mot antal unika patienter i dessa ärenden, per tvåmånadersperiod. Angett som andel (%) fler Inskrivningar än antal unika patienter.

Slutenvårdsärenden i SAMSA	Okt-Nov 2021	Nov-Dec 2021	Dec-Jan 2021-2022	Slutenvårdsärenden i SAMSA	Okt-Nov 2021	Nov-Dec 2021	Dec-Jan 2021-2022
Ale	14%	13%	11%	Mölnadal	16%	13%	12%
Alingsås	13%	18%	17%	Orust	12%	10%	16%
Bengtsfors	16%	9%	9%	Partille	13%	12%	10%
Bollebygd	23%	17%	14%	Skara	13%	17%	23%
Borås	16%	15%	15%	Skövde	17%	16%	17%
Dals-Ed	21%	4%	11%	Sotenäs	20%	19%	15%
Essunga	8%	6%	9%	Stenungsund	15%	17%	11%
Falköping	14%	16%	18%	Strömstad	13%	11%	10%
Färgelanda	24%	17%	7%	Svenljunga	11%	13%	16%
Grästorp	7%	3%	11%	Tanum	14%	8%	11%
Gullspång	16%	10%	12%	Tibro	11%	13%	16%
Göteborg	12%	12%	12%	Tidaholm	21%	17%	17%
Götene	15%	15%	15%	Tjörn	17%	13%	11%
Herrljunga	12%	16%	13%	Tranemo	6%	2%	10%
Hjo	10%	23%	15%	Trollhättan	12%	15%	17%
Härryda	17%	17%	11%	Töreboda	18%	19%	9%
Karlsborg	13%	17%	24%	Uddevalla	13%	12%	12%
Kungälv	13%	14%	13%	Ulricehamn	14%	16%	16%
Lerum	15%	12%	11%	Vara	19%	24%	22%
Lidköping	18%	17%	17%	Vårgårda	18%	20%	14%
Lilla Edet	8%	6%	14%	Vänersborg	16%	14%	15%
Lysekil	15%	7%	9%	X Fiktiv kommun	7%	8%	8%
Mariestad	15%	16%	14%	X Ingen kommun	2%	2%	3%
Mark	20%	14%	13%	Åmål	18%	14%	8%
Mellerud	19%	10%	13%	Öckerö	5%	5%	3%
Munkedal	16%	16%	15%	<b>Hela regionen</b>	<b>14%</b>	<b>14%</b>	<b>14%</b>

Andel patienter som haft ett slutenvårdsärende i SAMSA IT-tjänst mer än en gång per en tvåmånadersperiod.

Antal inskrivningar räknas oberoende av hur ärendena senare hanteras.

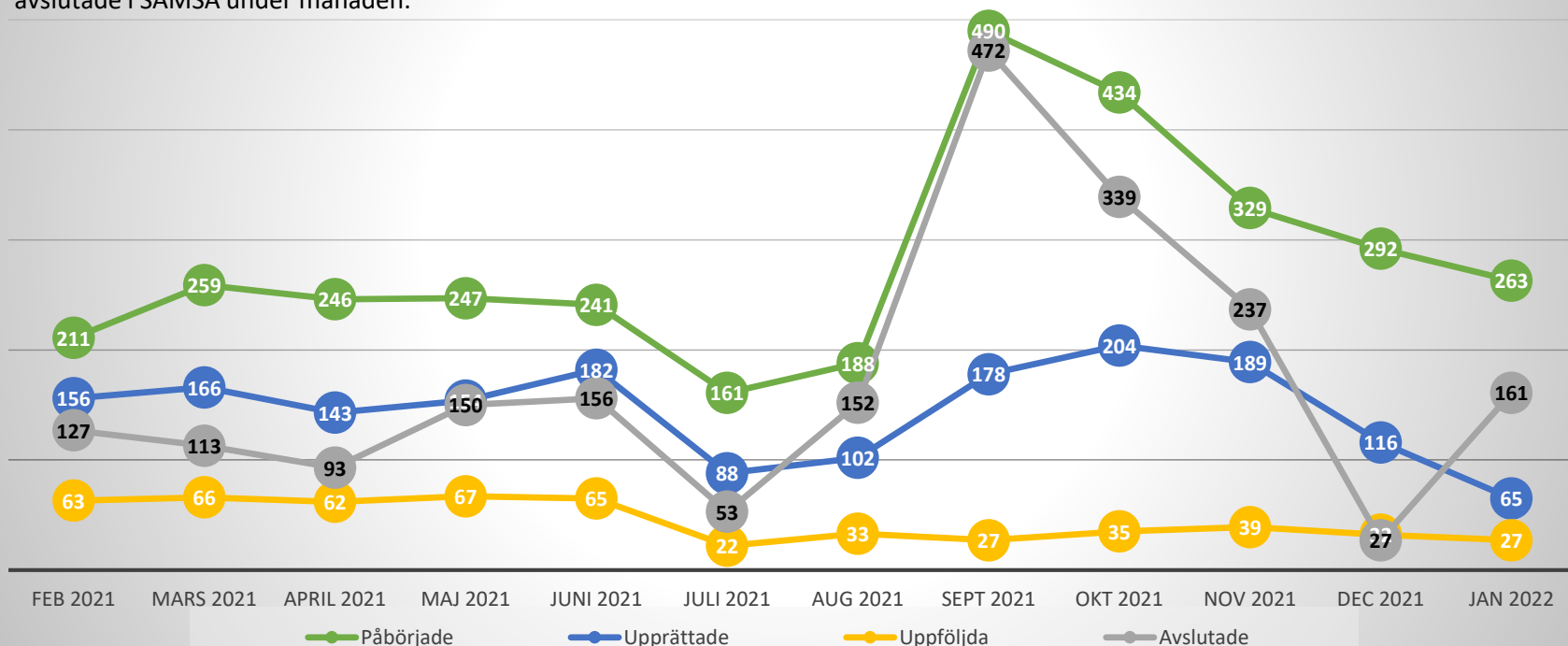


# Samordnad individuell plan (SIP)

## Totalt antal hanterade SIP i SAMSA

### SIP statistik ur SAMSA

Antal SIP som registrerats som påbörjade, upprättade, uppföljda eller avslutade i SAMSA under månaden.



**Exempel: 65 SIPar Upprättades i SAMSA i januari.**

Omfattar alla SIP oavsett om de är kopplade till ett slutenvårdsärende eller inte. Statistiken visar enbart de SIP som hanterats i SAMSA IT-tjänst

### Förklaring av Status på SIP i SAMSA

#### Påbörjade:

Antal SIP som första gången skapats/sparats=påbörjats under respektive månad.

#### Upprättad:

SIP har markerats med status Upprättad. Enbart en version av SIP för en patient kan ha denna status.

#### Uppföljd:

SIP har markerats med status Uppföljd. Kan enbart göras efter att en SIP blivit Upprättad. Flera versioner av en SIP kan ha status Uppföljd. Har en SIP flera versioner med status Uppföljd samma månad, räknas den bara en gång här.

#### Avslutad:

SIP kan avslutas, om den enskilde inte längre lämnar sitt samtycke, eller om inget samordningsbehov längre föreligger.

Samma SIP kan under månaden ha både blivit påbörjad, upprättad, uppföljd och/ eller avslutad. Då räknas den med en gång för varje status.

# Samordnad individuell plan (SIP) – januari 2022

Per sjukhus	Påbörjade	Upprättade	Uppföljda	Avslutade
Alingsås Lasarett	3	0	0	0
Kungälv Sjukhus	4	0	0	1
NU-sjukvården	18	4	2	12
Sahlgrenska Universitetssjukhus	21	4	1	6
Skaraborgs sjukhus	8	1	0	5
Södra Älvsborgs Sjukhus	24	4	8	21
<b>Totalt sjukhus</b>	<b>78</b>	<b>13</b>	<b>11</b>	<b>45</b>

Förklaring av status på SIP, se bild 26.

Samma SIP kan under månaden ha både blivit påbörjad, upprättad, uppföljd och/ eller avslutad. Då räknas den med en gång för varje status.

Omfattar alla SIP oavsett om de är kopplade till ett slutenvårdsärendet eller inte. Statistiken visar enbart de SIP som hanterats i SAMSA IT-tjänst.

Per delregion, utifrån primärvårdsdeltagande	Påbörjade	Upprättade	Uppföljda	Avslutade
Fyrbodal	54	18	6	25
Göteborgsområdet	33	7	1	20
SAMLA	9	0	0	2
SIMBA	8	0	0	2
Skaraborg	88	32	7	62
Södra Älvsborg	39	3	4	31
X Fiktiv vårdcentral utanför VGR	0	0	0	0
<b>Totalt Primärvård</b>	<b>231</b>	<b>60</b>	<b>18</b>	<b>142</b>

**Exempel: Primärvården** inom **Fyrbodal** har varit part i **18 upprättade** SIPar under **januari** i SAMSA



# Samordnad individuell plan (SIP) – januari 2022

Kommun	Ale	Alingsås	Bengtstors	Bollebygd	Borås	Dals-Ed	Essunga	Falköping	Färgelanda	Grästorps	Gullspång	Göteborg	Götene	Herrljunga	Hjo	Härryda	Karlsborg	Kungälv	Lerum	Lidköping	Lilla Edet	Lysekil	Mariestad	Mark	Mellerud
Påbörjade	5	6	0	0	21	0	0	10	0	0	0	27	2	2	5	0	8	3	6	2	1	1	1	6	8
Upprättade	0	0	0	0	3	0	0	12	0	0	0	7	1	0	0	0	7	0	0	0	0	1	0	1	2
Uppföljda	0	0	0	0	8	0	0	1	0	0	0	1	0	0	0	0	1	0	0	3	0	0	0	1	0
Avslutade	2	3	0	0	21	0	1	19	0	0	0	13	0	1	2	0	6	0	0	4	0	0	0	4	3

Kommun	Munkedal	Mölnadal	Orust	Partille	Skara	Skövde	Sotenäs	Stenungsund	Strömstad	Svenljunga	Tanum	Tibro	Tidaholm	Tjörn	Tranemo	Trollhättan	Töreboda	Uddevalle	Ulricehamn	Vara	Värgårda	Vänersborg	Kommun utanför VG	Åmål	Öckerö
Påbörjade	4	2	0	0	1	46	0	4	1	0	8	2	6	2	4	4	5	24	12	0	2	5	0	0	10
Upprättade	1	0	0	0	0	12	0	1	1	0	6	0	0	0	1	0	0	4	1	0	0	3	0	0	1
Uppföljda	0	0	1	0	0	1	0	0	1	0	4	0	1	0	1	0	0	0	2	0	0	1	0	0	0
Avslutade	3	0	0	1	0	21	0	1	2	0	3	0	3	0	2	4	9	8	6	2	0	4	0	0	7

	Påbörjade	Upprättade	Uppföljda	Avslutade
<b>Totalt kommun</b>	<b>256</b>	<b>65</b>	<b>27</b>	<b>155</b>

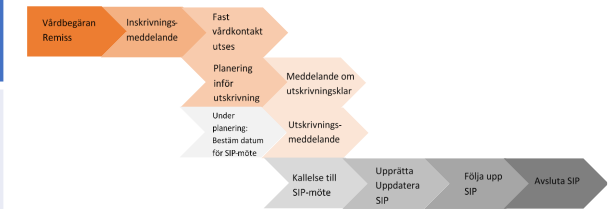
Exempel: Öckerö kommun har varit part i 1 upprättade SIPar under januari i SAMSA

Omfattar alla SIP oavsett om de är kopplade till ett slutenvårdsärende eller inte. Statistiken visar enbart de SIP som hanterats i SAMSA IT-tjänst. Samma SIP kan under månaden ha både blivit påbörjad, upprättad, uppföljd och/ eller avslutad. Då räknas den med en gång för varje status. Förklaring av status på SIP, se bild 26.

# Antal bokade SIP-möten

Per sjukhus	2021 Maj	2021 Juni	2021 Juli	2021 Aug	2021 Sep	2021 Okt	2021 Nov	2021 Dec	2022 Jan
Antal bokade SIP-möte kopplat till slutenvårdstillfälle, mötet <b>före utskrivning</b> från sjukhus	28	26	20	10	59	41	34	44	45
Antal bokade SIP-möte kopplat till slutenvårdstillfälle, mötet <b>efter utskrivning</b> från sjukhus	109	92	58	89	105	118	107	124	131
Antal bokade SIP-möten <b>utan koppling till slutenvårdstillfälle</b>	347	316	134	222	482	455	403	384	386

Process *med* behov av samordning efter utskrivning



**Exempel:**  
Antal **SIP möten** (som hanterades i SAMSA) utan koppling till slutenvårdstillfälle var **386** under **januari** månad.

# Antal bokade Planeringsmöten

Antal Planeringsmöten	2021 Maj	2021 Juni	2021 Juli	2021 Aug	2021 Sep	2021 Okt	2021 Nov	2021 Dec	Jan 2022
Alingsås Lasarett	70	60	71	79	68	73	90	95	106
Kungälv Sjukhus	98	96	103	94	106	91	86	121	123
NU-sjukvården	106	112	70	81	99	101	110	81	153
Sahlgrenska									
Universitetssjukhuset	487	515	472	470	543	485	504	559	529
Skaraborgs sjukhus	271	248	258	289	271	259	262	360	310
Södra Älvsborgs Sjukhus	159	151	156	181	106	95	118	147	130
<b>Totalt</b>	<b>1189</b>	<b>1180</b>	<b>1128</b>	<b>1194</b>	<b>1188</b>	<b>1102</b>	<b>1164</b>	<b>1327</b>	<b>1348</b>

**1348 Planeringsmöten** bokades under **januari** månad i SAMSA.  
Planeringsmöte hålls på sjukhus eller som online-möte för den kortsiktiga planering inför hemgång.

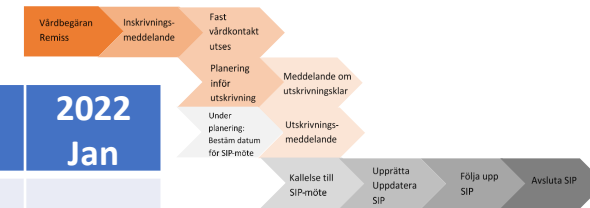
Antal möten = antal möten som bokats i IT-tjänsten SAMSA.

Därmed inte sagt att dessa möten är genomförda. Möten kan ha hållits men aldrig registrerats i SAMSA.

SIP kopplas till slutenvårdstillfälle om SIP skapas eller uppdateras eller om SIP-möte bokas samtidigt som det pågår ett slutenvårdstillfälle.

# Antal bokade distans SIP-möten

Process *med* behov av samordning efter utskrivning



Per sjukhus	2021 Maj	2021 Juni	2021 Juli	2021 Aug	2021 Sep	2021 Okt	2021 Nov	2021 Dec	2022 Jan
Antal bokade SIP-möte kopplat till slutenvårdstillfälle, mötet <b>före utskrivning</b> från sjukhus									
Online	28	22	20	10	54	36	32	40	43
Antal bokade SIP-möte kopplat till slutenvårdstillfälle, mötet <b>efter utskrivning</b> från sjukhus									
Online	89	68	44	59	80	69	58	80	89
Antal bokade SIP-möten <b>utan koppling till slutenvårdstillfälle</b>									
Online	255	215	87	131	304	261	205	221	254

**Exempel:**

Av totalt **386** SIP-möten utan koppling till slutenvårdstillfälle (se föregående sida) var **254** Online.

# Antal bokade distans Planeringsmöten

Antal Planeringsmöten	2021 Maj	2021 Juni	2021 Juli	2021 Aug	2021 Sep	2021 Okt	2021 Nov	2021 Dec	2022 Jan
Alingsås Lasarett	70	60	71	79	68	73	90	95	106
Kungälv Sjukhus	98	96	103	94	106	91	86	119	123
NU-sjukvården	70	71	46	53	66	71	75	79	96
Sahlgrenska									
Universitetssjukhuset	486	514	469	470	540	483	503	550	523
Skaraborgs sjukhus	270	247	257	287	268	255	259	357	310
Södra Älvsborgs Sjukhus	157	151	156	181	105	94	116	145	130
<b>Totalt</b>	<b>1149(97%)</b>	<b>1137(96%)</b>	<b>1100(98%)</b>	<b>1164(97%)</b>	<b>1148 (97%)</b>	<b>1065 (97%)</b>	<b>1123(96%)</b>	<b>1274(96%)</b>	<b>1285 (95%)</b>

**Exempel: 95%** av **Planeringsmöten** bokades som **Online-möten** under **januari** månad, få SIP-möten.

Av totalt **1348** planeringsmöten (se föregående sida) var **1285** Online.

Antal Online möten = antal möten som bokats i IT-tjänsten SAMSA, som Distansmöte online eller Distansmöte via telefon.

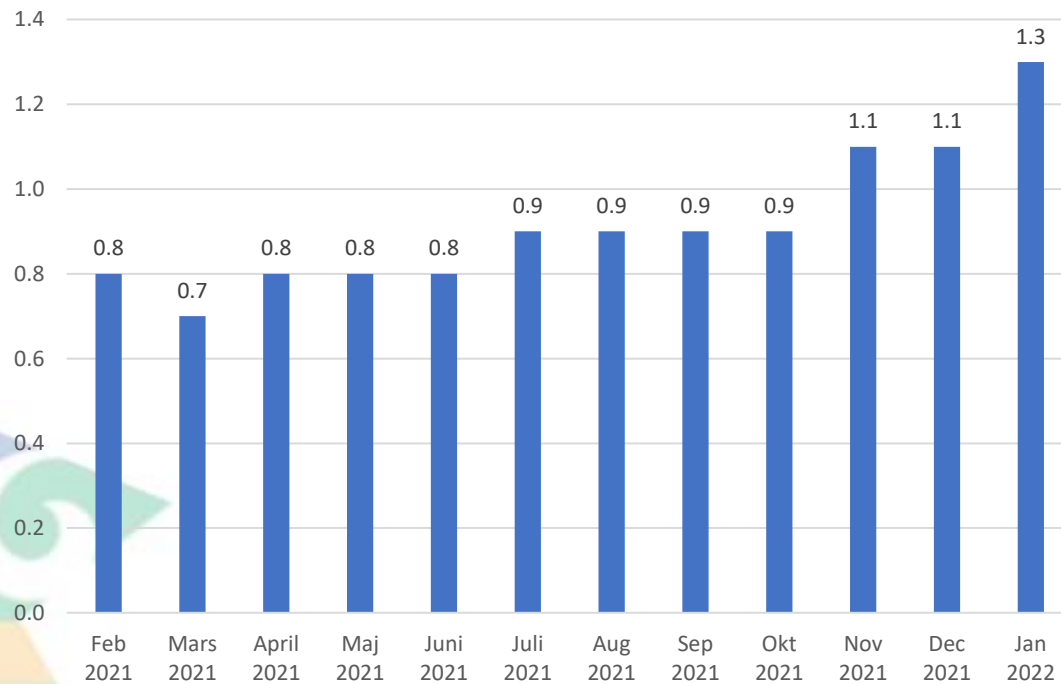
Därmed inte sagt att dessa möten är genomförda. Möten kan även ha hållits men aldrig registrerats i SAMSA.

SIP kopplas till slutenvårdstillfälle om SIP skapas eller uppdateras eller om SIP-möte bokas samtidigt som det pågår ett slutenvårdstillfälle.

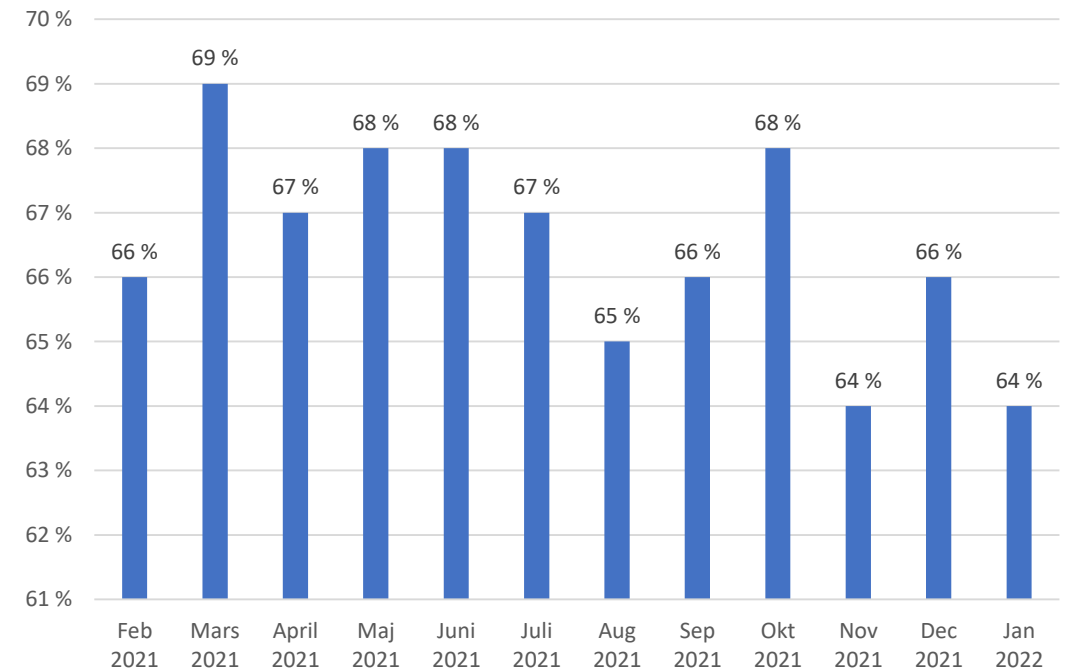
# Summering

Indikatorer för processen Samverkan vid in- och utskrivning i slutenvård

Vårdtid som utskrivningsklar  
(medelvärde av kalenderdagar)



Andel patienter(%) som skrivits ut från slutenvården den dag de blir utskrivningsklara.





# SLUT!



Frågor ställs till  
[info.samsa@vgregion.se](mailto:info.samsa@vgregion.se)