



GITS

Indikatorer för processuppföljning mars 2022

kopplad till
Överenskommelse mellan Västra Götalands kommuner och Västra
Götalandsregionen om samverkan vid in- och utskrivning från slutna
hälso- och sjukvård samt Riktlinje för samordnad individuell plan (SIP) i Västra
Götaland.

Version 1

2022-04-07

Presentationen anpassad enligt VGRs krav på digital
tillgänglighet.

Gemensam IT samordningsfunktion
49 kommuner i Västra Götaland och Västra Götalandsregionen



Gemensam målsättning

- Stärka den enskildes rätt till en trygg och effektiv utskrivning
- Arbetet ska vara tillitsskapande och utgå ifrån den enskildes behov
- Personer som inte längre har behov av slutenvårdens resurser ska omgående kunna skrivas ut därifrån, på ett tryggt och säkert sätt
- Antalet dagar som enskilda är kvar inom slutenvården efter att de bedömts som utskrivningsklara ska minska
- De personer som efter utskrivning har behov insatser från båda huvudmännen ska erbjudas en SIP
- Stödja och utveckla arbetet med SIP i Västra Götaland, för att tillse att alla personer med behov av en SIP erbjuds att sådan upprättas.



Processbilder

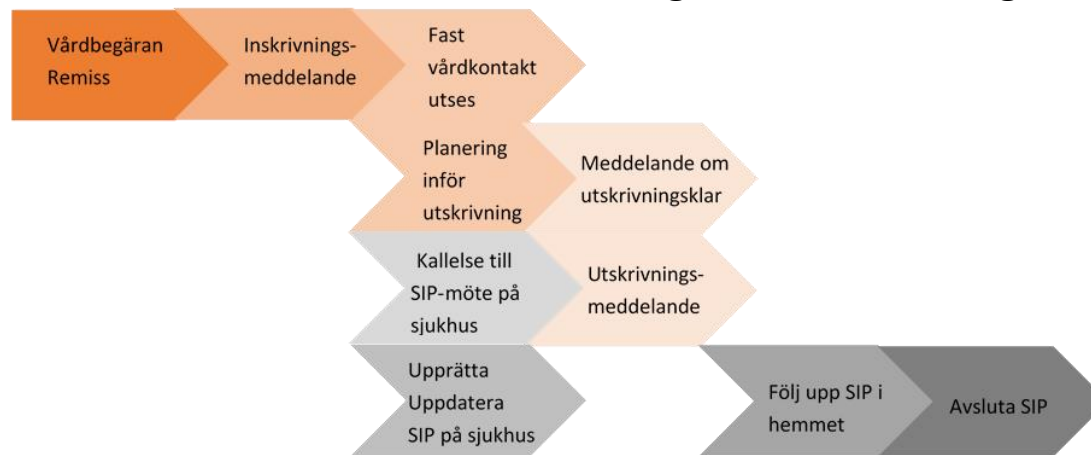
Process *med* behov av samordning efter utskrivning



Process *utan* behov av samordning efter utskrivning



Process med behov av samordning efter utskrivning där SIP görs på sjukhus



Innehållsförteckning

Antal inskrivningar i SAMSA

Andel avslutade slutenvårdsärenden i SAMSA utan att utskrivningsklar eller utskrivningsmeddelande skickats

Vårdtid som utskrivningsklar

Total vårdtid SAMSA ärenden

Andel patienter som skrivits ut från slutenvård den dag de blir utskrivningsklara

Andel patienter som skrivits ut från slutenvården där Meddelande om utskrivningsklar skickats efter hemgång

Antal Inskrivningar ställt mot antal unika patienter

Samordnad individuell plan SIP

Antal SIP som registrerats som påbörjade, upprättade, uppföljda eller avslutade i SAMSA under månaden.

Antal möten

- Antal bokade SIP-möte kopplat till slutenvårdstillfälle, mötet före utskrivning från sjukhus
- Antal bokade SIP-möte kopplat till slutenvårdstillfälle, mötet efter utskrivning från sjukhus
- Antal bokade SIP-möten utan koppling till slutenvårdstillfälle
- Antal bokade Planeringsmöten

Antal möten på distans

Summering



Antal inskrivningsmeddelanden i SAMSA – per sjukhus

	2021 April	2021 Maj	2021 Juni	2021 Juli	2021 Aug	2021 Sep	2021 Okt	2021 Nov	2021 Dec	2022 Jan	2022 Feb	2022 Mars
Alingsås Lasarett	160	193	158	185	146	179	210	223	233	226	195	214
Kungälv Sjukhus	274	303	299	290	295	303	318	329	320	310	277	312
NU-sjukvården	816	805	811	845	780	792	859	899	894	903	789	856
Sahlgrenska Universitetssjukhus	1 373	1 385	1 333	1 291	1 287	1 414	1 428	1 417	1 408	1 471	1 295	1 477
Skaraborgs sjukhus	869	885	837	834	913	887	890	938	974	981	866	992
Södra Älvsborgs Sjukhus	553	561	528	538	563	550	589	599	591	625	630	630
Hela regionen	4 045	4 136	3 966	3 984	3 988	4 128	4 297	4 407	4 422	4 518	4 055	4 482

Exempel: På **Sahlgrenska** skapades **1477** inskrivningar i SAMSA under **mars** månad.

Notera: Här visas alla inskrivningsmeddelanden som gjorts i SAMSA i månaderna **april** till **mars** oberoende av hur ärendet senare hanterades

Antal inskrivningsmeddelanden i SAMSA – per kommun (1)

	2021 April	2021 Maj	2021 Juni	2021 Juli	2021 Aug	2021 Sep	2021 Okt	2021 Nov	2021 Dec	2022 Jan	2022 Feb	2022 Mars
Ale	55	64	62	59	62	76	72	80	62	71	59	55
Alingsås	83	102	88	102	95	94	102	113	128	115	102	124
Bengtstors	22	18	29	32	23	33	32	36	21	27	27	23
Bollebygd	28	19	19	13	24	21	18	21	20	21	23	21
Borås	275	297	265	264	276	294	331	327	318	328	357	321
Dals-Ed	5	21	11	9	15	12	15	9	13	23	14	16
Essunga	16	20	17	13	8	11	12	14	17	18	23	18
Falköping	112	110	107	97	101	105	100	108	129	93	116	127
Färgelanda	23	13	16	16	12	17	16	28	24	17	29	16
Grästorp	15	11	13	12	14	15	12	16	14	22	16	14
Gullspång	27	20	20	27	29	29	27	28	20	13	18	18
Göteborg	1 060	1 088	1 032	1 002	1 008	1 080	1 104	1 050	1 080	1 158	978	1 117
Götene	34	36	26	28	42	33	26	35	38	35	43	35
Herrljunga	18	25	18	29	25	21	28	20	30	37	24	24
Hjo	40	27	28	30	41	45	31	36	44	36	24	35
Härryda	60	56	61	51	53	54	43	63	47	63	58	68
Karlsborg	27	27	24	40	22	40	37	31	22	32	33	28
Kungälv	99	108	115	115	99	95	123	109	123	133	118	125
Lerum	75	80	63	58	48	64	78	77	75	79	78	83
Lidköping	101	123	117	93	106	108	129	127	111	140	117	134
Lilla Edet	33	37	32	34	23	30	35	27	34	30	39	34
Lysekil	50	44	32	51	38	28	53	41	47	47	31	49
Mariestad	86	92	97	80	89	83	96	89	115	97	90	86
Mark	82	89	88	112	97	89	102	116	95	92	96	127
Mellerud	32	27	35	33	29	30	30	27	29	30	25	27
Munkedal	33	42	30	36	28	33	32	44	43	30	25	32

Exempel:

Det gjordes **23** inskrivningsmeddelanden i SAMSA för patienter från **Bengtstors**, under **mars** månad.

Notera: Här visas alla inskrivningsmeddelanden som gjorts i SAMSA i månaderna **april** till **mars**, oberoende av hur ärendet senare hanterades.

Antal inskrivningsmeddelanden i SAMSA – per kommun (2)

	2021 April	2021 Maj	2021 Juni	2021 Juli	2021 Aug	2021 Sep	2021 Okt	2021 Nov	2021 Dec	2022 Jan	2022 Feb	2022 Mars
Mölndal	117	102	106	108	106	128	145	145	120	118	130	134
Orust	45	34	39	44	36	40	38	33	36	39	35	30
Partille	74	68	59	74	72	78	72	89	81	59	79	86
Skara	75	57	60	74	75	69	53	56	65	75	45	60
Skövde	163	156	145	156	164	136	178	176	158	190	156	194
Sotenäs	34	27	21	23	26	20	25	39	34	35	25	38
Stenungsund	60	64	50	45	62	73	64	87	85	62	53	80
Strömstad	27	26	26	37	24	31	39	35	26	31	30	25
Svenljunga	30	26	26	22	29	30	33	30	32	36	21	30
Tanum	36	26	32	30	29	34	29	45	30	39	42	35
Tibro	25	25	30	31	49	36	27	38	37	48	35	47
Tidaholm	30	43	44	38	33	43	44	39	49	53	31	46
Tjörn	43	44	49	57	63	46	38	43	32	38	36	45
Tranemo	34	30	27	32	25	28	23	24	22	36	34	29
Trollhättan	124	124	144	144	179	161	170	157	169	149	118	139
Töreboda	32	29	38	29	30	21	24	26	37	26	32	39
Uddevalla	135	155	144	139	122	131	143	157	156	176	150	160
Ulricehamn	76	68	74	75	75	62	63	60	82	75	69	81
Vara	49	48	49	50	68	52	45	59	63	60	48	54
Vårgårda	19	29	34	30	23	39	36	47	44	43	26	25
Vänersborg	108	119	124	103	107	110	113	124	123	128	115	138
X Fiktiv kommun	74	108	78	84	83	78	82	93	86	70	67	52
X Ingen kommun	78	67	48	56	53	69	79	73	75	89	60	90
Åmål	45	33	48	44	27	36	33	37	44	35	31	48
Öckerö	21	26	26	23	20	36	17	21	36	21	24	19
Totalt regionen	4 045	4 136	3 966	3 984	3 988	4 128	4 297	4 407	4 422	4 518	4 055	4 482

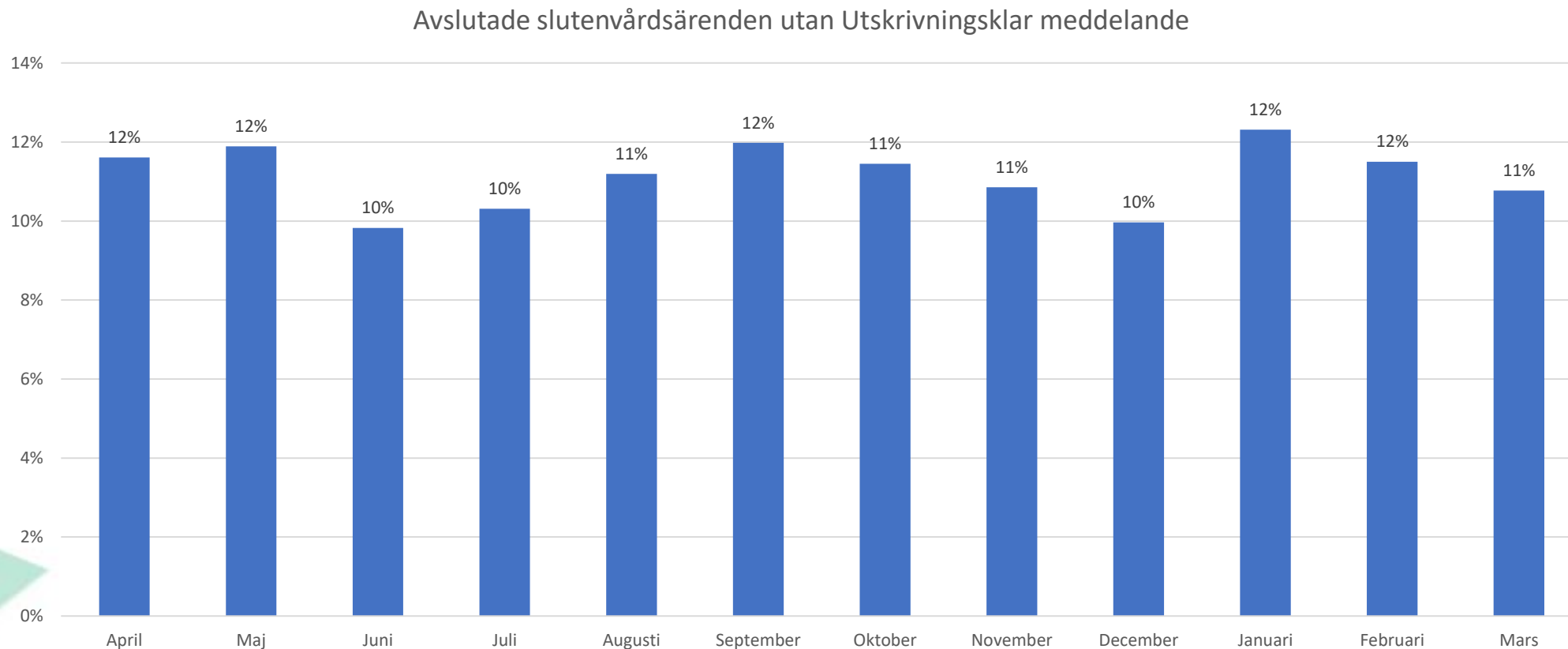
Exempel:

Det gjordes **30** inskrivningsmeddelanden i SAMSA för patienter från **Orust**, under **mars** månad.

Patienter från kommuner utanför VG är samlade under "X Fiktiv kommun". "X Ingen kommun" är slutenvårdsärende där kommunen ej deltagit.

Notera: Här visas alla inskrivningsmeddelanden som gjorts i SAMSA i månaderna **april** till **mars**, oberoende av hur ärendet senare hanterades.

Andel avslutade slutenvårdsärenden i SAMSA utan att utskrivningsklar eller utskrivningsmeddelande skickats



Orsaken kan t.ex. vara bristande följsamhet till processen, den enskilde har tagit tillbaka sitt samtycke eller har avlidit.



Vårdtid som utskrivningsklar – per sjukhus

Vårdtid som Utskrivningsklar	Jan 2022	Feb 2022	Mars 2022	Total vårdtid SAMSA ärenden
				Mars 2022
Alingsås Lasarett	1,3	1,1	0,9	7 dagar
Kungälv Sjukhus	1,6	1,3	1,0	8 dagar
NU-sjukvården	1,7	1,3	1,5	7 dagar
Sahlgrenska Universitetssjukhus	1,9	1,4	1,4	8 dagar
Skaraborgs sjukhus	0,5	0,3	1,0	5 dagar
Södra Älvsborgs Sjukhus	0,6	1,0	0,7	6 dagar
Hela regionen	1,3	1,1	1,2	7 dagar

Exempel: För de patienter som vårdats på **Södra Älvsborgs sjukhus** och som skrevs ut under **mars** månad, var antalet dagar som patienterna stannade på sjukhuset efter att de varit utskrivningsklara, i medeltal **0,7 kalenderdagar**.

För de patienter som varit inskrivna i slutenvården och där samverkan skett med kommun och/eller primärvård (= har hanterats i IT-tjänsten SAMSA) och som sedan skrivits ut från slutenvården under viss kalendermånad, beräknas medelvärdet av de dagar som patienten varit kvar på sjukhuset efter att Meddelande om utskrivningsklar skickats från sjukhuset. Samtliga ärenden i valt tidsintervall och för valda enheter ingår i beräkningen. De ärenden som har en negativ ledtid ingår i medelvärde med noll dagar. Beräkningen har gjorts på samma sätt sedan november 2020.

Total vårdtid SAMSA ärenden visar median-värdet i kalenderdagar från inskrivning till utskrivning för "SAMSA-patienter", som skrevs ut i **mars**.

Vårdtid som utskrivningsklar – per sjukhus, **Somatik**

Vårdtid som Utskrivningsklar	Jan 2022	Feb 2022	Mars 2022	Total vårdtid SAMSA ärenden
				Mars 2022
Alingsås Lasarett	1,3	1,1	0,9	7 dagar
Kungälv Sjukhus	1,6	1,4	1,1	7 dagar
NU-sjukvården	1,9	1,5	1,7	7 dagar
Sahlgrenska Universitetssjukhus	2,0	1,5	1,5	8 dagar
Skaraborgs sjukhus	0,6	0,4	1,1	5 dagar
Södra Älvsborgs Sjukhus	0,7	0,9	0,7	6 dagar
Hela regionen	1,4	1,1	1,3	7 dagar

Vårdtid för de ärenden där patienten skrevs ut från en somatisk avdelning.

För de patienter som varit inskrivna i slutenvården och där samverkan skett med kommun och/eller primärvård (= har hanterats i IT-tjänsten SAMSA) och som sedan skrivits ut från slutenvården under viss kalendermånad, beräknas medelvärdet av de dagar som patienten varit kvar på sjukhuset efter att Meddelande om utskrivningsklar skickats från sjukhuset. Samtliga ärenden i valt tidsintervall och för valda enheter ingår i beräkningen. De ärenden som har en negativ ledtid ingår i medelvärdet med noll dagar. Beräkningen har gjorts på samma sätt sedan november 2020

Total vårdtid enligt SAMSA visar median-värdet i kalenderdagar från inskrivning till utskrivning för "SAMSA-patienter", som skrevs ut i mars.

Vårdtid som utskrivningsklar – per sjukhus, **Psykiatri**

Vårdtid som Utskrivningsklar	Jan 2022	Feb 2022	Mars 2022	Total vårdtid SAMSA ärenden
				Mars 2022
Alingsås Lasarett	-	-	-	-
Kungälv Sjukhus	1,3	0,6	0,5	12 dagar
NU-sjukvården	0,1	0,1	0,2	5,5 dagar
Sahlgrenska Universitetssjukhus	0,5	0,5	0,4	16 dagar
Skaraborgs sjukhus	0,1	0,1	0,1	7 dagar
Södra Älvsborgs Sjukhus	0,3	1,7	0,5	7 dagar
Hela regionen	0,3	0,4	0,3	8 dagar

Vårdtid för de ärenden där patienten skrevs ut från en psykiatrisk avdelning.

För de patienter som varit inskrivna i slutenvården och där samverkan skett med kommun och/eller primärvård (= har hanterats i IT-tjänsten SAMSA) och som sedan skrivits ut från slutenvården under viss kalendermånad, beräknas medelvärdet av de dagar som patienten varit kvar på sjukhuset efter att Meddelande om utskrivningsklar skickats från sjukhuset. Samtliga ärenden i valt tidsintervall och för valda enheter ingår i beräkningen. De ärenden som har en negativ ledtid ingår i medelvärdet med noll dagar. Beräkningen har gjorts på samma sätt sedan november 2020.

Total vårdtid enligt SAMSA visar median-värdet i kalenderdagar från inskrivning till utskrivning för "SAMSA-patienter", som skrevs ut i **mars**.

Vårdtid som utskrivningsklar – per kommun

Antal kalenderdagar (medelvärde)

	Jan 2022	Feb 2022	Mars 2022		Jan 2022	Feb 2022	Mars 2022
Ale	1,4	1,2	0,8	Mölnadal	1,5	1,0	0,7
Alingsås	1,2	1,1	0,7	Orust	1,2	0,8	0,8
Bengtstors	1,9	1,4	1,6	Partille	1,1	0,5	0,6
Bollebygd	0,7	0,5	0,5	Skara	0,8	0,7	0,5
Borås	0,7	1,2	1,0	Skövde	0,7	0,5	0,5
Dals-Ed	0,7	1,2	1,0	Sotenäs	2,1	2,0	1,2
Essunga	0,9	0,5	0,6	Stenungsund	1,9	1,1	0,9
Falköping	0,9	0,3	5,4	Strömstad	1,6	1,1	1,0
Färgelanda	2,7	2,9	2,1	Svenljunga	0,9	0,5	0,5
Grästorp	0,3	0,7	0,6	Tanum	0,9	0,6	0,9
Gullspång	0,5	0,5	0,2	Tibro	0,7	0,4	0,2
Göteborg	2,1	1,6	1,7	Tidaholm	0,7	0,2	0,3
Götene	0,8	0,1	0,3	Tjörn	1,5	0,9	1,4
Herrljunga	1,2	1,2	2,0	Tranemo	0,5	0,5	0,1
Hjo	0,3	0,2	0,1	Trollhättan	1,8	1,4	1,7
Härryda	0,9	1,1	0,8	Töreboda	0,1	0,2	0,2
Karlsborg	0,1	0,1	0,1	Uddevalla	1,9	0,9	2,1
Kungälv	1,4	1,4	1,0	Ulricehamn	0,3	0,5	0,3
Lerum	0,5	1,8	0,6	Vara	0,3	0,3	0,3
Lidköping	0,6	0,3	0,4	Vårgårda	2,2	1,7	1,1
Lilla Edet	1,1	0,9	0,9	Vänersborg	1,8	1,8	1,5
Lysekil	1,3	1,2	0,7	X Fiktiv kommun	0,0	0,0	0,0
Mariestad	0,3	0,2	0,2	X Ingen kommun	0,0	0,1	0,1
Mark	0,2	0,2	0,3	Åmål	2,7	2,6	2,2
Mellerud	0,4	0,6	1,0	Öckerö	2,6	0,8	1,1
Munkedal	1,5	1,0	0,6	Totalt regionen	1,3	1,1	1,2

Exempel:

För patienter från **Partille** som vårdats på sjukhus och som skrivits ut under **mars** månad, var antalet dagar som patienterna varit kvar på sjukhuset efter att de blivit utskrivningsklara, i medeltal **0,6 kalenderdagar**.

Samtliga ärenden i valt tidsintervall och för valda enheter ingår i beräkningen. De ärenden som har en negativ ledtid ingår i medelvärdet med noll dagar. Beräkningen har gjorts på samma sätt sedan november 2020.

Patienter från kommuner utanför VG är samlade under X Fiktiv kommun. "X Ingen kommun" är slutenvårdsärende där kommunen ej deltagit.

OBS! Denna ledtid är **INTE** samma sak som medelvärdet av betalningsgrundande dagar, som är grund för faktureringen.

Vårdtid som utskrivningsklar – per kommun, Somatik

Antal kalenderdagar (medelvärde)

	Jan 2022	Feb 2022	Mars 2022
Ale	1,0	1,2	0,9
Alingsås	1,2	1,1	0,8
Bengtstors	2,1	1,6	1,3
Bollebygd	0,7	0,5	0,5
Borås	0,8	1,3	1,0
Dals-Ed	0,7	1,3	1,0
Essunga	0,9	0,5	0,7
Falköping	1,0	0,4	6,3
Färgelanda	3,4	3,3	2,5
Grästorp	0,3	0,7	0,6
Gullspång	0,7	0,5	0,2
Göteborg	2,3	1,7	1,9
Götene	0,8	0,1	0,3
Herrljunga	1,2	1,2	1,9
Hjo	0,3	0,3	0,0
Härryda	1,0	1,3	0,9
Karlsborg	0,1	0,0	0,1
Kungälv	1,5	1,4	1,2
Lerum	0,5	0,9	0,6
Lidköping	0,6	0,4	0,4
Lilla Edet	1,2	1,0	1,0
Lysekil	1,6	1,2	0,8
Mariestad	0,3	0,2	0,2
Mark	0,3	0,2	0,3
Mellerud	0,5	0,7	1,6
Munkedal	1,8	1,2	0,7

	Jan 2022	Feb 2022	Mars 2022
Mölnadal	1,4	1,0	0,6
Orust	1,3	0,9	0,8
Partille	1,1	0,5	0,6
Skara	0,9	0,7	0,5
Skövde	0,8	0,5	0,6
Sotenäs	2,4	2,2	1,2
Stenungsund	2,0	1,2	1,0
Strömstad	1,7	1,1	1,0
Svenljunga	1,0	0,5	0,4
Tanum	1,0	0,7	0,9
Tibro	0,7	0,3	0,2
Tidaholm	0,8	0,2	0,3
Tjörn	1,7	1,0	1,5
Tranemo	0,6	0,6	0,1
Trollhättan	2,1	1,5	2,0
Töreboda	0,1	0,3	0,2
Uddevalla	2,1	1,1	2,3
Ulricehamn	0,4	0,4	0,3
Vara	0,3	0,3	0,3
Vårgårda	2,2	1,6	1,1
Vänersborg	2,1	2,0	1,7
X Fiktiv kommun	0,0	0,1	0,0
X Ingen kommun	0,0	0,0	0,1
Åmål	2,9	2,6	2,6
Öckerö	2,8	0,7	1,1
Totalt regionen	1,4	1,1	1,3

Samtliga ärenden i valt tidsintervall och för valda enheter ingår i beräkningen. De ärenden som har en negativ ledtid ingår i medelvärdet med noll dagar. Beräkningen har gjorts på samma sätt sedan november 2020.

Patienter från kommuner utanför VG är samlade under X Fiktiv kommun. "X Ingen kommun" är slutenvårdsärende där kommunen ej deltagit.

OBS! Denna ledtid är **INTE** samma sak som medelvärdet av betalningsgrundande dagar, som är grund för faktureringen.



Vårdtid som utskrivningsklar – per kommun, Psykiatri

Antal kalenderdagar (medelvärde)

	Jan 2022	Feb 2022	Mars 2022
Ale	3,4	1,1	0,3
Alingsås	0,9	0,5	0,3
Bengtstors	*	*	*
Bollebygd	*	*	*
Borås	0,4	0,1	0,5
Dals-Ed	*	*	*
Essunga	*	*	*
Falköping	0,0	0,0	0,1
Färgelanda	*	*	*
Grästorp	*	*	*
Gullspång	*	*	*
Göteborg	0,4	0,5	0,3
Götene	*	0,0	*
Herrljunga	*	*	*
Hjo	*	*	*
Härryda	0,0	0,2	0,0
Karlsborg	*	*	*
Kungälv	1,0	0,9	0,6
Lerum	*	*	*
Lidköping	0,0	0,0	0,2
Lilla Edet	*	*	*
Lysekil	0,0	*	0,0
Mariestad	0,3	0,1	0,0
Mark	0,0	0,0	0,3
Mellerud	*	*	0,1
Munkedal	*	*	*

	Jan 2022	Feb 2022	Mars 2022
Mölnadal	2,6	*	1,9
Orust	*	*	*
Partille	*	*	*
Skara	0,3	*	0,0
Skövde	0,1	0,1	0,3
Sotenäs	*	*	*
Stenungsund	1,1	*	0,6
Strömstad	*	*	*
Svenljunga	*	*	*
Tanum	*	*	*
Tibro	0,2	*	*
Tidaholm	0,1	*	0,2
Tjörn	*	*	*
Tranemo	*	*	*
Trollhättan	0,4	0,8	0,3
Töreboda	*	0,0	0,0
Uddevalla	0,1	0,0	0,0
Ulricehamn	*	*	*
Vara	0,0	*	*
Vårgårda	*	*	*
Vänersborg	0,0	0,1	0,4
X Fiktiv kommun	0,0	0,0	0,0
X Ingen kommun	0,1	0,1	0,1
Åmål	*	*	0,0
Öckerö	*	*	*
Totalt regionen	0,3	0,4	0,3

Notera:

Asterisk (*) markerar att färre än 5 psykiatri-ärenden/patienter blev utskrivna under månaden eller att något felaktigt hanterat ärende påverkar ledtiden markant.

Blankt visar att det var noll ärenden.

Samtliga ärenden i valt tidsintervall och för valda enheter ingår i beräkningen. De ärenden som har en negativ ledtid ingår i medelvärdet med noll dagar. Beräkningen har gjorts på samma sätt sedan november 2020.

Patienter från kommuner utanför VG är samlade under X Fiktiv kommun. "X Ingen kommun" är slutenvårdsärende där kommunen ej deltagit.

OBS! Denna ledtid är **INTE** samma sak som medelvärdet av betalningsgrundande dagar, som är grund för faktureringen.

Andel patienter(%) som skrivits ut från slutenvården den dag de blir utskrivningsklara, januari 2022 – mars 2022

Slutenvårdsärenden i SAMSA	Jan 2022	Feb 2022	Mars 2022
Alingsås Lasarett	59 %	56 %	55 %
Kungälv Sjukhus	55 %	52 %	56 %
NU-sjukvården	50 %	57 %	55 %
Sahlgrenska Universitetssjukhus	65 %	63 %	63 %
Skaraborgs sjukhus	75 %	81 %	81 %
Södra Älvsborgs Sjukhus	72 %	70 %	73 %
Hela regionen	64%	65%	66%

Exempel: 55% av patienterna som vårdats inom **NU-sjukvården** skrevs ut från slutenvården samma dag som de blev utskrivningsklara, under **mars** månad.

En målsättning med den nya lagen och överenskommelsen i VG är att patienterna ska kunna skrivas ut från slutenvården samma dag som de blivit utskrivningsklara. För att mäta följsamheten till detta mål beräknas här andelen av de patienter som varit inskrivna vid visst sjukhus, som kunnat skrivas ut från slutenvården samma dag som de blivit utskrivningsklara.

Relaterat till antal slutenvårdstillfällen som hanteras i IT-tjänsten SAMSA.

De ärenden som har en negativ ledtid ingår i beräkning medelvärde med noll dagar samt räknas med som ärenden där patienten anses ha gått hem samma dag som utskrivningsklar. Beräkningen har gjorts på detta vis sedan november 2020

Andel patienter(%) som skrivits ut från slutenvården den dag de blir utskrivningsklara, januari 2022 – mars 2022, **Somatik**

Slutenvårdsärenden i SAMSA	Jan 2022	Feb 2022	Mars 2022
Alingsås Lasarett	59 %	56 %	55 %
Kungälv Sjukhus	52 %	48 %	52 %
NU-sjukvården	42 %	49 %	47 %
Sahlgrenska Universitetssjukhus	62 %	60 %	61 %
Skaraborgs sjukhus	72 %	80 %	79 %
Södra Älvsborgs Sjukhus	70 %	68 %	72 %
Hela regionen	61%	62%	63%

De ärenden där patienten skrevs ut från en somatisk avdelning.

En målsättning med den nya lagen och överenskommelsen i VG är att patienterna ska kunna skrivas ut från slutenvården samma dag som de blivit utskrivningsklara. För att mäta följsamheten till detta mål beräknas här andelen av de patienter som varit inskrivna vid visst sjukhus, som kunnat skrivas ut från slutenvården samma dag som de blivit utskrivningsklara.

Relaterat till antal slutenvårdstillfällen som hanteras i IT-tjänsten SAMSA.

De ärenden som har en negativ ledtid ingår i beräkning medelvärde med noll dagar samt räknas med som ärenden där patienten anses ha gått hem samma dag som utskrivningsklar. Beräkningen har gjorts på detta vis sedan november 2020



Andel patienter(%) som skrivits ut från slutenvården den dag de blir utskrivningsklara, januari 2022 – mars 2022, **Psykiatri**

Slutenvårdsärenden i SAMSA	Jan 2022	Feb 2022	Mars 2022
Alingsås Lasarett	-	-	-
Kungälv Sjukhus	70 %	75 %	77 %
NU-sjukvården	96 %	95 %	94 %
Sahlgrenska Universitetssjukhus	91 %	86 %	91 %
Skaraborgs sjukhus	91 %	92 %	93 %
Södra Älvsborgs Sjukhus	90 %	87 %	82 %
Hela regionen	90 %	89 %	90 %

De ärenden där patienten skrevs ut från en psykiatrisk avdelning.

En målsättning med den nya lagen och överenskommelsen i VG är att patienterna ska kunna skrivas ut från slutenvården samma dag som de blivit utskrivningsklara. För att mäta följsamheten till detta mål beräknas här andelen av de patienter som varit inskrivna vid visst sjukhus, som kunnat skrivas ut från slutenvården samma dag som de blivit utskrivningsklara.

Relaterat till antal slutenvårdstillfällen som hanteras i IT-tjänsten SAMSA.

De ärenden som har en negativ ledtid ingår i beräkning medelvärde med noll dagar samt räknas med som

ärenden där patienten anses ha gått hem samma dag som utskrivningsklar. Beräkningen har gjorts på detta vis sedan november 2020

Andel patienter(%) som skrivits ut från slutenvården den dag de blir utskrivningsklara, januari 2022 – mars 2022

Slutenvårdsärenden i SAMSA	Jan 2022	Feb 2022	Mars 2022
Ale	64 %	54 %	57 %
Alingsås	58 %	62 %	66 %
Bengtstors	42 %	67 %	54 %
Bollebygd	55 %	67 %	78 %
Borås	70 %	65 %	66 %
Dals-Ed	65 %	42 %	50 %
Essunga	73 %	65 %	77 %
Falköping	64 %	82 %	70 %
Färgelanda	45 %	33 %	40 %
Grästorp	88 %	67 %	67 %
Gullspång	80 %	83 %	100 %
Göteborg	65 %	61 %	61 %
Götene	54 %	95 %	77 %
Herrljunga	71 %	56 %	40 %
Hjo	84 %	90 %	93 %
Härryda	65 %	55 %	67 %
Karlsborg	89 %	94 %	100 %
Kungälv	54 %	50 %	54 %
Lerum	70 %	55 %	60 %
Lidköping	71 %	77 %	76 %
Lilla Edet	56 %	68 %	70 %
Lysekil	47 %	54 %	67 %
Mariestad	76 %	89 %	95 %
Mark	83 %	83 %	84 %
Mellerud	70 %	68 %	57 %
Munkedal	39 %	63 %	62 %

Slutenvårdsärenden i SAMSA	Jan 2022	Feb 2022	Mars 2022
Mölnadal	58 %	66 %	69 %
Orust	50 %	56 %	54 %
Partille	57 %	70 %	71 %
Skara	57 %	65 %	79 %
Skövde	76 %	75 %	75 %
Sotenäs	38 %	50 %	56 %
Stenungsund	48 %	49 %	63 %
Strömstad	46 %	59 %	60 %
Svenljunga	60 %	71 %	80 %
Tanum	58 %	73 %	65 %
Tibro	75 %	84 %	89 %
Tidaholm	73 %	83 %	83 %
Tjörn	53 %	53 %	48 %
Tranemo	77 %	83 %	88 %
Trollhättan	48 %	53 %	50 %
Töreboda	87 %	81 %	93 %
Uddevalla	51 %	60 %	49 %
Ulricehamn	81 %	71 %	78 %
Vara	82 %	78 %	81 %
Vårgårda	49 %	56 %	44 %
Vänersborg	45 %	44 %	47 %
X Fiktiv kommun	100 %	98 %	97 %
X Ingen kommun	97 %	95 %	94 %
Åmål	39 %	32 %	53 %
Öckerö	48 %	60 %	33 %
Hela regionen	64 %	65 %	66 %

Exempel: 75% av patienterna från **Skövde** skrevs ut från slutenvården samma dag som de blev utskrivningsklara, under **mars** månad.



En målsättning med den nya lagen är att patienterna ska kunna skrivas ut från slutenvården samma dag som de blivit utskrivningsklara. För att mäta följsamheten till detta mål beräknas här andelen av patienter från viss kommun, som blev utskrivna samma dag som de blivit utskrivningsklara.

Relaterat till antal slutenvårdstillfällen som hanteras i IT-tjänsten SAMSA.

De ärenden som har en negativ ledtid ingår i beräkning medelvärde med noll dagar samt räknas med som ärenden där patienten anses ha gått hem samma dag som utskrivningsklar. Beräkningen har gjorts på samma sätt sedan november 2020.

Andel patienter(%) som skrivits ut från slutenvården den dag de blir utskrivningsklara, januari 2022 – mars 2022, **Somatik**

Slutenvårdsärenden i SAMSA	Jan 2022	Feb 2022	Mars 2022
Ale	61 %	53 %	56 %
Alingsås	57 %	59 %	66 %
Bengtstors	33 %	61 %	57 %
Bollebygd	56 %	67 %	78 %
Borås	68 %	63 %	65 %
Dals-Ed	65 %	36 %	50 %
Essunga	73 %	65 %	75 %
Falköping	60 %	79 %	65 %
Färgelanda	31 %	25 %	31 %
Grästorp	87 %	63 %	67 %
Gullspång	71 %	82 %	100 %
Göteborg	61 %	58 %	57 %
Götene	50 %	94 %	74 %
Herrljunga	69 %	56 %	39 %
Hjo	82 %	89 %	96 %
Härryda	61 %	54 %	63 %
Karlsborg	88 %	96 %	100 %
Kungälv	52 %	50 %	49 %
Lerum	69 %	55 %	60 %
Lidköping	68 %	76 %	73 %
Lilla Edet	54 %	63 %	68 %
Lysekil	38 %	52 %	59 %
Mariestad	78 %	88 %	94 %
Mark	81 %	82 %	83 %
Mellerud	67 %	64 %	47 %
Munkedal	29 %	55 %	60 %

Slutenvårdsärenden i SAMSA	Jan 2022	Feb 2022	Mars 2022
Mölnadal	58 %	65 %	69 %
Orust	45 %	48 %	48 %
Partille	57 %	70 %	69 %
Skara	53 %	65 %	77 %
Skövde	74 %	74 %	73 %
Sotenäs	28 %	45 %	55 %
Stenungsund	46 %	46 %	58 %
Strömstad	43 %	57 %	60 %
Svenljunga	59 %	71 %	82 %
Tanum	55 %	71 %	64 %
Tibro	74 %	89 %	88 %
Tidaholm	71 %	81 %	83 %
Tjörn	52 %	48 %	45 %
Tranemo	75 %	81 %	88 %
Trollhättan	42 %	51 %	44 %
Töreboda	85 %	77 %	92 %
Uddevalla	46 %	53 %	43 %
Ulricehamn	79 %	71 %	76 %
Vara	80 %	78 %	80 %
Vårgårda	49 %	56 %	41 %
Vänersborg	36 %	38 %	38 %
X Fiktiv kommun	100 %	93 %	100 %
X Ingen kommun	100 %	100 %	97 %
Åmål	34 %	32 %	47 %
Öckerö	50 %	63 %	33 %
Hela regionen	61 %	62 %	63 %

Exempel: För Skövde skrevs 73% av patienter ut samma dag som de var utskrivningsklara i mars, inom somatik.



Andel patienter(%) som skrivits ut från slutenvården den dag de blir utskrivningsklara, januari 2022 – mars 2022, **Psykiatri**

Slutenvårdsärenden i SAMSA	Jan 2022	Feb 2022	Mars 2022
Ale	7/9	6/10	4/6
Alingsås	5/7	7/8	4/6
Bengtstors	*	*	*
Bollebygd	*	*	
Borås	18/20	22/24	17/20
Dals-Ed		*	
Essunga			*
Falköping	12/12	15/15	17/19
Färgelanda	*	*	*
Grästorp	*	*	
Gullspång	*	*	
Göteborg	88/94	85/97	95/103
Götene	*	5/5	*
Herrljunga	*	*	*
Hjo	*	*	*
Härryda	6/6	4/6	6/6
Karlsborg	*	*	
Kungälv	10/15	5/8	17/23
Lerum	*	*	
Lidköping	10/10	8/8	11/13
Lilla Edet	*	*	*
Lysekil	6/6	*	8/8
Mariestad	8/12	7/8	7/7
Mark	8/8	5/5	8/10
Mellerud	*	*	7/9
Munkedal	*	*	*

Slutenvårdsärenden i SAMSA	Jan 2022	Feb 2022	Mars 2022
Mölnadal	2/5	*	4/8
Orust	*	*	*
Partille		*	*
Skara	7/9	*	5/5
Skövde	15/17	11/13	21/25
Sotenäs	*	*	*
Stenungsund	6/11	*	10/12
Strömstad	*	*	
Svenljunga	*	*	*
Tanum	*	*	*
Tibro	4/5	*	*
Tidaholm	6/7	*	5/6
Tjörn	*	*	*
Tranemo	*	*	
Trollhättan	17/21	9/13	17/20
Töreboda	*	6/6	5/5
Uddevalla	14/16	22/24	15/15
Ulricehamn	*	*	*
Vara	6/6	*	*
Vårgårda		*	*
Vänersborg	17/17	11/13	23/23
X Fiktiv kommun	36/36	47/47	24/26
X Ingen kommun	31/33	28/31	54/58
Åmål	*	*	6/6
Öckerö	*	*	
Hela regionen	400/445 90%	373/418 89%	435/484 90%

Exempel: För Skövde skrevs 21 av 25 patienter ut samma dag som de var utskrivningsklara i mars, inom psykiatrin.

Notera: Asterisk (*) markerar att färre än 5 psykiatri-ärenden/patienter blev utskrivna under månaden.

Blankt visar att det var noll ärenden.

Andel patienter(%) som skrivits ut från slutenvården där Meddelande om utskrivningsklar skickats efter hemgång.

Andel ärenden med negativ ledtid Utskrivningsklar - Utskrivning

Sjukhus	Jan 2022	Feb 2022	Mars 2022
Alingsås Lasarett	5%	6%	5%
Kungälv Sjukhus	5%	7%	10%
NU-sjukvården	5%	7%	6%
Sahlgrenska Universitetssjukhuset	15%	12%	10%
Skaraborgs sjukhus	5%	5%	4%
Södra Älvsborgs Sjukhus	8%	8%	6%
Totalt	9%	8%	7%

Exempel: I 6% av de slutenvårdsärenden som hanterats i SAMSA av **NU-sjukvården** i mars, har patienten skrivits ut från slutenvården innan Meddelande om utskrivningsklar skickats.

Vid framräkning av medelvärde för "Vårdtid som utskrivningsklar" framkom att ett antal slutenvårdsärenden har negativ ledtid, dvs. patienten har skrivits ut från slutenvården innan Meddelande om utskrivningsklar skickats. Detta meddelande har skickats i efterhand, efter att patienten skrivits ut från slutenvården. Detta blir ett mått på följsamheten till processen, inga patienter borde skrivas ut utan att de samverkande parterna meddelats att patienten är utskrivningsklar.

Antal Inskrivningar ställt mot antal unika patienter

Antal Inskrivningar i SAMSA IT-tjänst ställt mot antal unika patienter i dessa ärenden, per tvåmånadersperiod.
Angett som andel (%) fler Inskrivningar än antal unika patienter

Sjukhus	Dec-Jan 2021-2022	Jan-Feb 2022	Feb-Mars 2022
Alingsås Lasarett	14%	12%	14%
Kungälv Sjukhus	11%	12%	11%
NU-sjukvården	13%	14%	13%
Sahlgrenska Universitetssjukhuset	11%	11%	11%
Skaraborgs sjukhus	17%	15%	16%
Södra Älvsborgs Sjukhus	14%	16%	16%
Totalt	14%	13%	14%

Andel patienter som haft ett slutenvårdsärende i SAMSA IT-tjänst mer än en gång per en tvåmånadersperiod.

Antal inskrivningar räknas oberoende av hur ärendena senare hanteras.

Exempel: 11% fler Inskrivningar i SAMSA än antal unika patienter hanterades i SAMSA för **Kungälv sjukhus** under perioden **februari-mars**.
Här räknas antal inskrivningar, oberoende av hur ärendena senare hanteras.

Antal Inskrivningar ställt mot antal unika patienter

Antal Inskrivningar i SAMSA IT-tjänst ställt mot antal unika patienter i dessa ärenden, per tvåmånadersperiod.

Angett som andel (%) fler Inskrivningar än antal unika patienter.

Slutenvårdsärenden i SAMSA	Dec-Jan 2021-2022	Jan-Feb 2022	Feb-Mars 2022
Ale	11%	17%	15%
Alingsås	17%	13%	16%
Bengtstors	9%	6%	6%
Bollebygd	14%	18%	14%
Borås	15%	18%	16%
Dals-Ed	11%	14%	7%
Essunga	9%	24%	20%
Falköping	18%	16%	17%
Färgelanda	7%	13%	15%
Grästorp	11%	18%	13%
Gullspång	12%	10%	19%
Göteborg	12%	11%	11%
Götene	15%	10%	18%
Herrljunga	13%	11%	10%
Hjo	15%	8%	7%
Härryda	11%	14%	11%
Karlsborg	24%	21%	18%
Kungälv	13%	13%	9%
Lerum	11%	11%	18%
Lidköping	17%	17%	14%
Lilla Edet	14%	11%	12%
Lysekil	9%	6%	11%
Mariestad	14%	9%	11%
Mark	13%	16%	15%
Mellerud	13%	13%	12%
Munkedal	15%	13%	7%

Slutenvårdsärenden i SAMSA	Dec-Jan 2021-2022	Jan-Feb 2022	Feb-Mars 2022
Mölnadal	12%	16%	11%
Orust	16%	16%	15%
Partille	10%	6%	11%
Skara	23%	14%	16%
Skövde	17%	16%	18%
Sotenäs	15%	10%	9%
Stenungsund	11%	11%	12%
Strömstad	10%	10%	11%
Svenljunga	16%	16%	12%
Tanum	11%	13%	9%
Tibro	16%	18%	20%
Tidaholm	17%	15%	14%
Tjörn	11%	11%	18%
Tranemo	10%	15%	19%
Trollhättan	17%	13%	12%
Töreboda	9%	14%	15%
Uddevalla	12%	15%	14%
Ulricehamn	16%	14%	16%
Vara	22%	20%	17%
Vårgårda	14%	10%	12%
Vänersborg	15%	15%	14%
X Fiktiv kommun	8%	6%	3%
X Ingen kommun	3%	4%	4%
Åmål	8%	7%	13%
Öckerö	3%	8%	7%
Hela regionen	14%	13%	14%

Andel patienter som haft ett slutenvårdsärende i SAMSA IT-tjänst mer än en gång per en tvåmånadersperiod.

Antal inskrivningar räknas oberoende av hur ärendena senare hanteras.

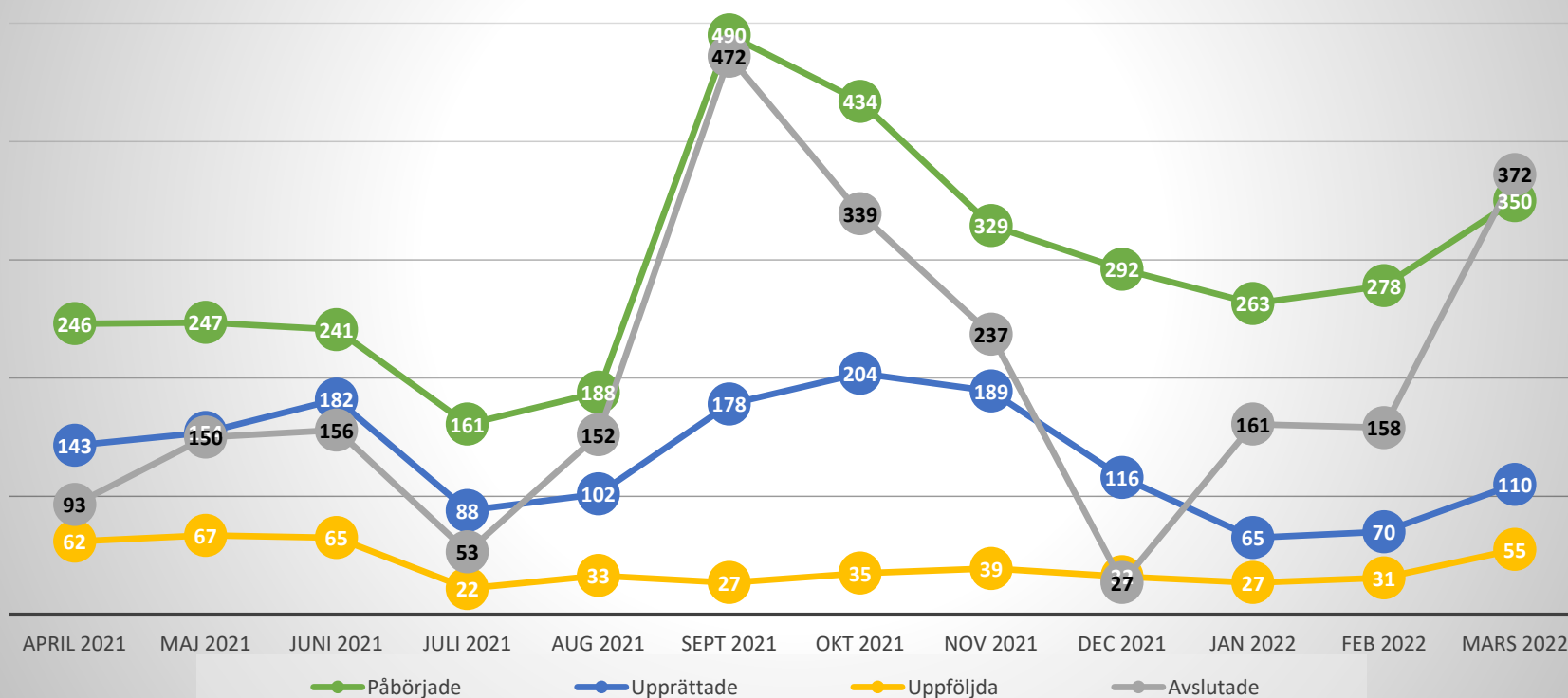


Samordnad individuell plan (SIP)

Totalt antal hanterade SIP i SAMSA

Antal SIP som registrerats som påbörjade, upprättade, uppföljda eller avslutade i SAMSA under månaden.

SIP statistik ur SAMSA



Förklaring av Status på SIP i SAMSA

Påbörjade:

Antal SIP som första gången skapats/sparats=påbörjats under respektive månad.

Upprättad:

SIP har markerats med status Upprättad. Enbart en version av SIP för en patient kan ha denna status.

Uppföljd:

SIP har markerats med status Uppföljd. Kan enbart göras efter att en SIP blivit Upprättad. Flera versioner av en SIP kan ha status Uppföljd. Har en SIP flera versioner med status Uppföljd samma månad, räknas den bara en gång här.

Avslutad:

SIP kan avslutas, om den enskilde inte längre lämnar sitt samtycke, eller om inget samordningsbehov längre föreligger.

Samma SIP kan under månaden ha både blivit påbörjad, upprättad, uppföljd och/ eller avslutad. Då räknas den med en gång för varje status.

Exempel: 110 SIPar Upprättades i SAMSA i mars.

Omfattar alla SIP oavsett om de är kopplade till ett slutenvårdsärende eller inte. Statistiken visar enbart de SIP som hanterats i SAMSA IT-tjänst

Samordnad individuell plan (SIP) – mars 2022

Per sjukhus	Påbörjade	Upprättade	Uppföljda	Avslutade
Alingsås Lasarett	1	0	0	1
Kungälv Sjukhus	5	1	0	3
NU-sjukvården	25	7	7	13
Sahlgrenska Universitetssjukhus	29	5	2	13
Skaraborgs sjukhus	27	3	2	11
Södra Älvsborgs Sjukhus	33	12	7	73
Totalt sjukhus	120	28	18	114

Förklaring av status på SIP, se bild 26.

Samma SIP kan under månaden ha både blivit påbörjad, upprättad, uppföljd och/ eller avslutad. Då räknas den med en gång för varje status.

Omfattar alla SIP oavsett om de är kopplade till ett slutenvårdsärendet eller inte. Statistiken visar enbart de SIP som hanterats i SAMSA IT-tjänst.

Per delregion, utifrån primärvårdsdeltagande	Påbörjade	Upprättade	Uppföljda	Avslutade
Fyrbodal	52	27	11	19
Göteborgsområdet	55	11	8	34
SAMLA	12	1	0	37
SIMBA	11	3	0	1
Skaraborg	119	43	21	68
Södra Älvsborg	25	15	7	174
X Fiktiv vårdcentral utanför VGR	0	0	0	0
Totalt Primärvård	274	100	47	333

Exempel: Primärvården inom **Fyrbodal** har varit part i **27 upprättade** SIPar under **mars** i SAMSA



Samordnad individuell plan (SIP) – mars 2022

Kommun	Ale	Alingsås	Bengtstors	Bollebygd	Borås	Dals-Ed	Essunga	Falköping	Färgelanda	Grästorps	Gullspång	Göteborg	Götene	Herrljunga	Hjo	Härryda	Karlsborg	Kungälv	Lerum	Lidköping	Lilla Edet	Lysekil	Mariestad	Mark	Mellerud
Påbörjade	7	11	0	0	20	0	0	24	0	1	1	53	4	0	3	3	13	4	8	12	0	0	0	6	6
Upprättade	2	0	0	0	3	0	0	7	0	0	1	7	0	1	1	0	4	1	1	4	0	0	0	1	0
Uppföljda	1	0	0	0	5	0	0	3	0	0	0	5	0	1	0	1	7	0	0	1	0	0	0	0	1
Avslutade	4	33	0	2	78	0	0	18	0	0	0	35	4	21	1	0	25	0	5	2	0	0	1	24	1

Kommun	Munkedal	Mölnadal	Orust	Partille	Skara	Skövde	Sotenäs	Stenungsund	Strömstad	Svenljunga	Tanum	Tibro	Tidaholm	Tjörn	Tranemo	Trollhättan	Töreboda	Uddevalle	Ulricehamn	Vara	Värgårda	Vänersborg	Kommun utanför VG	Åmål	Öckerö
Påbörjade	2	1	1	0	3	46	4	1	2	3	14	9	4	8	3	3	11	19	5	5	1	7	0	0	13
Upprättade	1	0	0	0	2	17	0	0	0	3	11	0	5	3	3	1	0	11	10	3	0	2	0	0	4
Uppföljda	0	1	1	0	1	8	0	0	1	0	1	0	0	0	3	0	2	8	2	0	0	1	0	0	1
Avslutade	0	0	0	1	2	11	4	1	0	8	4	2	0	1	6	2	7	7	21	1	16	4	0	0	5

	Påbörjade	Upprättade	Uppföljda	Avslutade
Totalt kommun	341	109	55	357

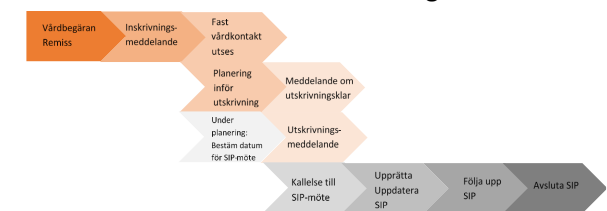
Exempel: Öckerö kommun har varit part i 4 upprättade SIPar under mars i SAMSA

Omfattar alla SIP oavsett om de är kopplade till ett slutenvårdsärende eller inte. Statistiken visar enbart de SIP som hanterats i SAMSA IT-tjänst. Samma SIP kan under månaden ha både blivit påbörjad, upprättad, uppföljd och/ eller avslutad. Då räknas den med en gång för varje status. Förklaring av status på SIP, se bild 26.

Antal bokade SIP-möten

Per sjukhus	2021 Juli	2021 Aug	2021 Sep	2021 Okt	2021 Nov	2021 Dec	2022 Jan	2022 Feb	2022 Mars
Antal bokade SIP-möte kopplat till slutenvårdstillfälle, mötet före utskrivning från sjukhus	20	10	59	41	34	44	45	30	32
Antal bokade SIP-möte kopplat till slutenvårdstillfälle, mötet efter utskrivning från sjukhus	58	89	105	118	107	124	131	96	135
Antal bokade SIP-möten utan koppling till slutenvårdstillfälle	134	222	482	455	403	384	386	354	489

Process *med* behov av samordning efter utskrivning



Exempel:
Antal **SIP möten** (som hanterades i SAMSA) utan koppling till slutenvårdstillfälle var **489** under **mars** månad.

Antal bokade Planeringsmöten

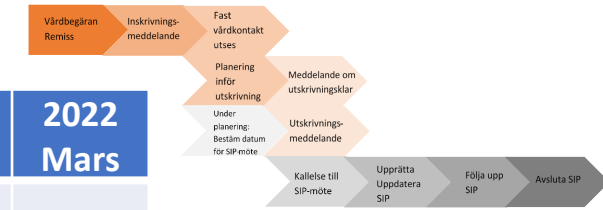
Antal Planeringsmöten	2021 Juli	2021 Aug	2021 Sep	2021 Okt	2021 Nov	2021 Dec	2022 Jan	2022 Feb	2022 Mars
Alingsås Lasarett	71	79	68	73	90	95	106	89	86
Kungälv Sjukhus	103	94	106	91	86	121	123	119	104
NU-sjukvården	70	81	99	101	110	81	153	101	125
Sahlgrenska									
Universitetssjukhuset	472	470	543	485	504	559	529	515	570
Skaraborgs sjukhus	258	289	271	259	262	360	310	273	308
Södra Älvsborgs Sjukhus	156	181	106	95	118	147	130	141	163
Totalt	1128	1194	1188	1102	1164	1327	1348	1236	1351

1351 Planeringsmöten bokades under **mars** månad i SAMSA.
Planeringsmöte hålls på sjukhus eller som online-möte för den kortsiktiga planering inför hemgång.

Antal möten = antal möten som bokats i IT-tjänsten SAMSA.

Därmed inte sagt att dessa möten är genomförda. Möten kan ha hållits men aldrig registrerats i SAMSA.

SIP kopplas till slutenvårdstillfälle om SIP skapas eller uppdateras eller om SIP-möte bokas samtidigt som det pågår ett slutenvårdstillfälle.



Antal bokade distans SIP-möten

Per sjukhus	2021 Juli	2021 Aug	2021 Sep	2021 Okt	2021 Nov	2021 Dec	2022 Jan	2022 Feb	2022 Mars
Antal bokade SIP-möte kopplat till slutenvårdstillfälle, mötet före utskrivning från sjukhus									
Online	20	10	54	36	32	40	43	28	25
Antal bokade SIP-möte kopplat till slutenvårdstillfälle, mötet efter utskrivning från sjukhus									
Online	44	59	80	69	58	80	89	68	81
Antal bokade SIP-möten utan koppling till slutenvårdstillfälle									
Online	87	131	304	261	205	221	254	213	237

Exempel:

Av totalt **489** SIP-möten utan koppling till slutenvårdstillfälle (se föregående sida) var **237** Online.

Antal bokade distans Planeringsmöten

Antal Planeringsmöten	2021 Juli	2021 Aug	2021 Sep	2021 Okt	2021 Nov	2021 Dec	2022 Jan	2022 Feb	2022 Mars
Alingsås Lasarett	71	79	68	73	90	95	106	89	86
Kungälv Sjukhus	103	94	106	91	86	119	123	118	104
NU-sjukvården	46	53	66	71	75	79	96	68	76
Sahlgrenska									
Universitetssjukhuset	469	470	540	483	503	550	523	513	565
Skaraborgs sjukhus	257	287	268	255	259	357	310	271	303
Södra Älvsborgs Sjukhus	156	181	105	94	116	145	130	140	158
Totalt	1100(98%)	1164(97%)	1148(97%)	1065(97%)	1123(96%)	1274(96%)	1285(95%)	1197(97%)	1287(95%)

Exempel: 95% av Planeringsmöten bokades som **Online-möten** under mars månad, få SIP-möten.

Av totalt **1351** planeringsmöten (se föregående sida) var **1287** Online.

Antal Online möten = antal möten som bokats i IT-tjänsten SAMSA, som Distansmöte online eller Distansmöte via telefon.

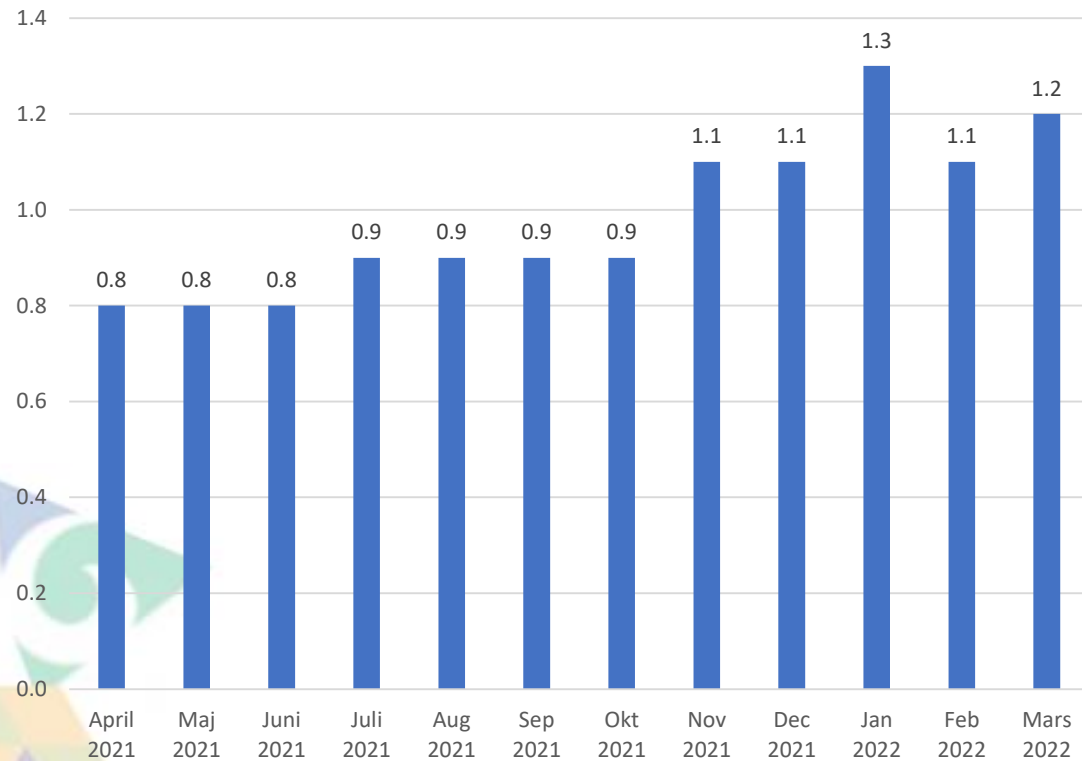
Därmed inte sagt att dessa möten är genomförda. Möten kan även ha hållits men aldrig registrerats i SAMSA.

SIP kopplas till slutenvårdstillfälle om SIP skapas eller uppdateras eller om SIP-möte bokas samtidigt som det pågår ett slutenvårdstillfälle.

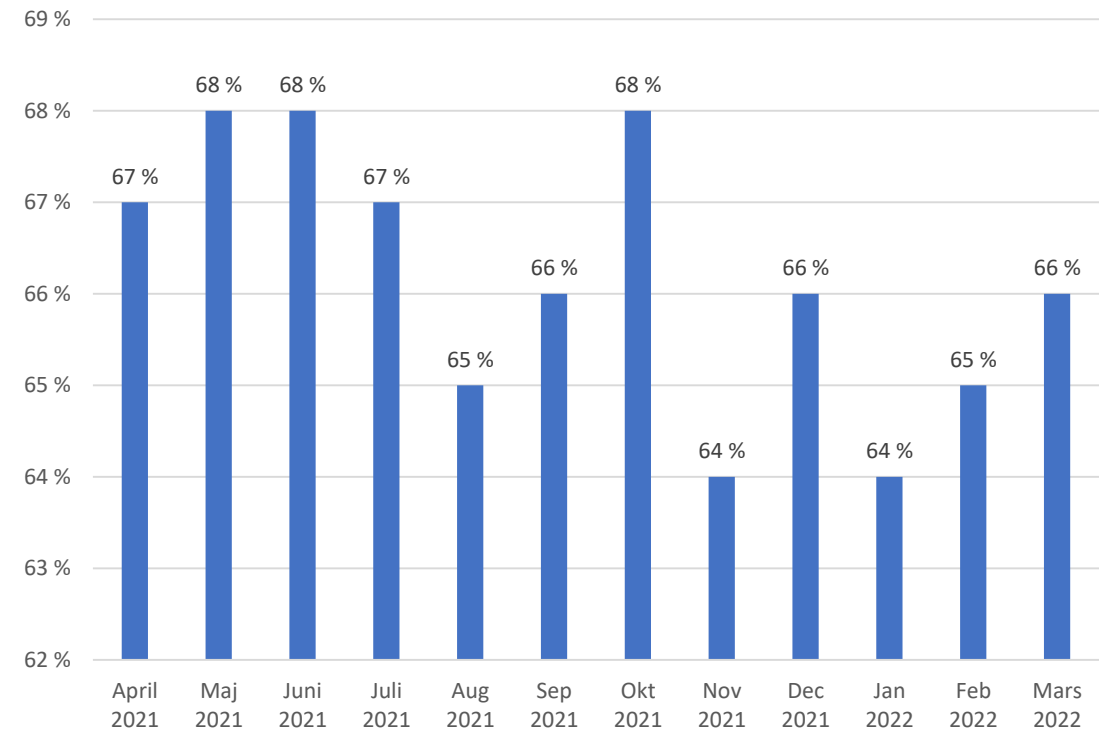
Summering

Indikatorer för processen Samverkan vid in- och utskrivning i sluten hälso- och sjukvård

Vårdtid som utskrivningsklar
(medelvärde av kalenderdagar)



Andel patienter(%) som skrivits ut från slutenvården den dag de blir utskrivningsklara.





SLUT!



Frågor ställs till
info.samsa@vgregion.se