



GITS

Indikatorer för processuppföljning februari 2022

kopplad till
Överenskommelse mellan Västra Götalands kommuner och Västra
Götalandsregionen om samverkan vid in- och utskrivning från slutna
hälso- och sjukvård samt Riktlinje för samordnad individuell plan (SIP) i Västra
Götaland.

Version 1

2022-03-07

Presentationen anpassad enligt VGRs krav på digital
tillgänglighet.

Gemensam IT samordningsfunktion
49 kommuner i Västra Götaland och Västra Götalandsregionen



Gemensam målsättning

- Stärka den enskildes rätt till en trygg och effektiv utskrivning
- Arbetet ska vara tillitsskapande och utgå ifrån den enskildes behov
- Personer som inte längre har behov av slutenvårdens resurser ska omgående kunna skrivas ut därifrån, på ett tryggt och säkert sätt
- Antalet dagar som enskilda är kvar inom slutenvården efter att de bedömts som utskrivningsklara ska minska
- De personer som efter utskrivning har behov insatser från båda huvudmännen ska erbjudas en SIP
- Stödja och utveckla arbetet med SIP i Västra Götaland, för att tillse att alla personer med behov av en SIP erbjuds att sådan upprättas.



Processbilder

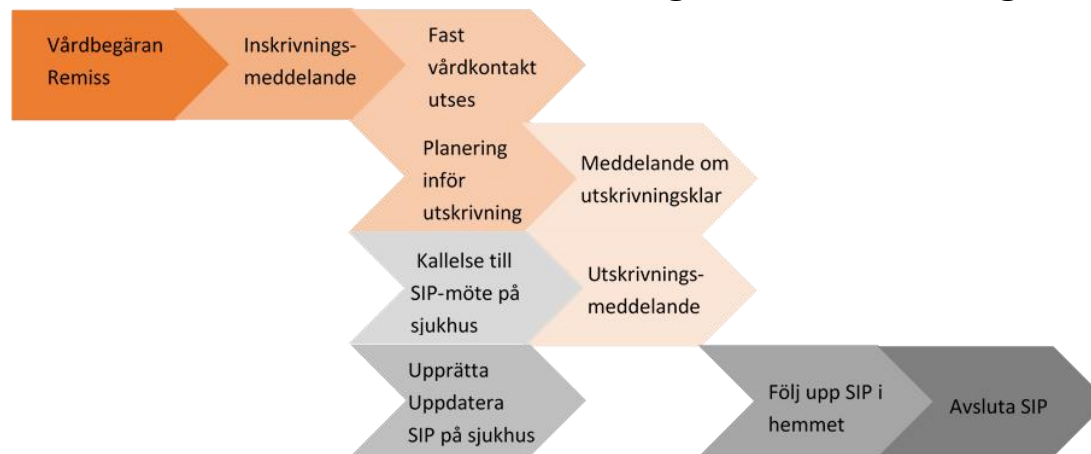
Process *med* behov av samordning efter utskrivning



Process *utan* behov av samordning efter utskrivning



Process med behov av samordning efter utskrivning där SIP görs på sjukhus



Innehållsförteckning

Antal inskrivningar i SAMSA

Andel avslutade slutenvårdsärenden i SAMSA utan att utskrivningsklar eller utskrivningsmeddelande skickats

Vårdtid som utskrivningsklar

Total vårdtid SAMSA ärenden

Andel patienter som skrivits ut från slutenvård den dag de blir utskrivningsklara

Andel patienter som skrivits ut från slutenvården där Meddelande om utskrivningsklar skickats efter hemgång

Antal Inskrivningar ställt mot antal unika patienter

Samordnad individuell plan SIP

Antal SIP som registrerats som påbörjade, upprättade, uppföljda eller avslutade i SAMSA under månaden.

Antal möten

- Antal bokade SIP-möte kopplat till slutenvårdstillfälle, mötet före utskrivning från sjukhus
- Antal bokade SIP-möte kopplat till slutenvårdstillfälle, mötet efter utskrivning från sjukhus
- Antal bokade SIP-möten utan koppling till slutenvårdstillfälle
- Antal bokade Planeringsmöten

Antal möten på distans

Summering



Antal inskrivningsmeddelanden i SAMSA – per sjukhus

	2021 Mars	2021 April	2021 Maj	2021 Juni	2021 Juli	2021 Aug	2021 Sep	2021 Okt	2021 Nov	2021 Dec	2022 Jan	2022 Feb
Alingsås Lasarett	169	160	193	158	185	146	179	210	223	233	226	195
Kungälv Sjukhus	291	274	303	299	290	295	303	318	329	320	310	277
NU-sjukvården	852	816	805	811	845	780	792	859	899	894	903	789
Sahlgrenska Universitetssjukhus	1 364	1 373	1 385	1 333	1 291	1 287	1 414	1 428	1 417	1 408	1 471	1 295
Skaraborgs sjukhus	886	869	885	837	834	913	887	890	938	974	981	866
Södra Älvsborgs Sjukhus	586	553	561	528	538	563	550	589	599	591	625	630
Hela regionen	4 149	4 045	4 136	3 966	3 984	3 988	4 128	4 297	4 407	4 422	4 518	4 055

Exempel: På **Sahlgrenska** skapades **1295** inskrivningar i SAMSA under **februari** månad.

Notera: Här visas alla inskrivningsmeddelanden som gjorts i SAMSA i månaderna **mars** till **februari** oberoende av hur ärendet senare hanterades



Antal inskrivningsmeddelanden i SAMSA – per kommun (1)

	2021 Mars	2021 April	2021 Maj	2021 Juni	2021 Juli	2021 Aug	2021 Sep	2021 Okt	2021 Nov	2021 Dec	2022 Jan	2022 Feb
Ale	60	55	64	62	59	62	76	72	80	62	71	59
Alingsås	103	83	102	88	102	95	94	102	113	128	115	102
Bengtstors	28	22	18	29	32	23	33	32	36	21	27	27
Bollebygd	13	28	19	19	13	24	21	18	21	20	21	23
Borås	309	275	297	265	264	276	294	331	327	318	328	357
Dals-Ed	12	5	21	11	9	15	12	15	9	13	23	14
Essunga	20	16	20	17	13	8	11	12	14	17	18	23
Falköping	104	112	110	107	97	101	105	100	108	129	93	116
Färgelanda	19	23	13	16	16	12	17	16	28	24	17	29
Grästorp	25	15	11	13	12	14	15	12	16	14	22	16
Gullspång	19	27	20	20	27	29	29	27	28	20	13	18
Göteborg	1 065	1 060	1 088	1 032	1 002	1 008	1 080	1 104	1 050	1 080	1 158	978
Götene	48	34	36	26	28	42	33	26	35	38	35	43
Herrljunga	29	18	25	18	29	25	21	28	20	30	37	24
Hjo	27	40	27	28	30	41	45	31	36	44	36	24
Härryda	50	60	56	61	51	53	54	43	63	47	63	58
Karlsborg	26	27	27	24	40	22	40	37	31	22	32	33
Kungälv	118	99	108	115	115	99	95	123	109	123	133	118
Lerum	61	75	80	63	58	48	64	78	77	75	79	78
Lidköping	92	101	123	117	93	106	108	129	127	111	140	117
Lilla Edet	38	33	37	32	34	23	30	35	27	34	30	39
Lysekil	35	50	44	32	51	38	28	53	41	47	47	31
Mariestad	97	86	92	97	80	89	83	96	89	115	97	90
Mark	102	82	89	88	112	97	89	102	116	95	92	96
Mellerud	36	32	27	35	33	29	30	30	27	29	30	25
Munkedal	40	33	42	30	36	28	33	32	44	43	30	25

Exempel:
Det gjordes **27**
inskrivningsmeddelanden
i SAMSA för patienter
från **Bengtstors**,
under **februari** månad.

Notera: Här visas alla
inskrivningsmeddelanden
som gjorts i SAMSA i
månaderna **mars** till
februari, oberoende av
hur ärendet senare
hanterades.

Antal inskrivningsmeddelanden i SAMSA – per kommun (2)

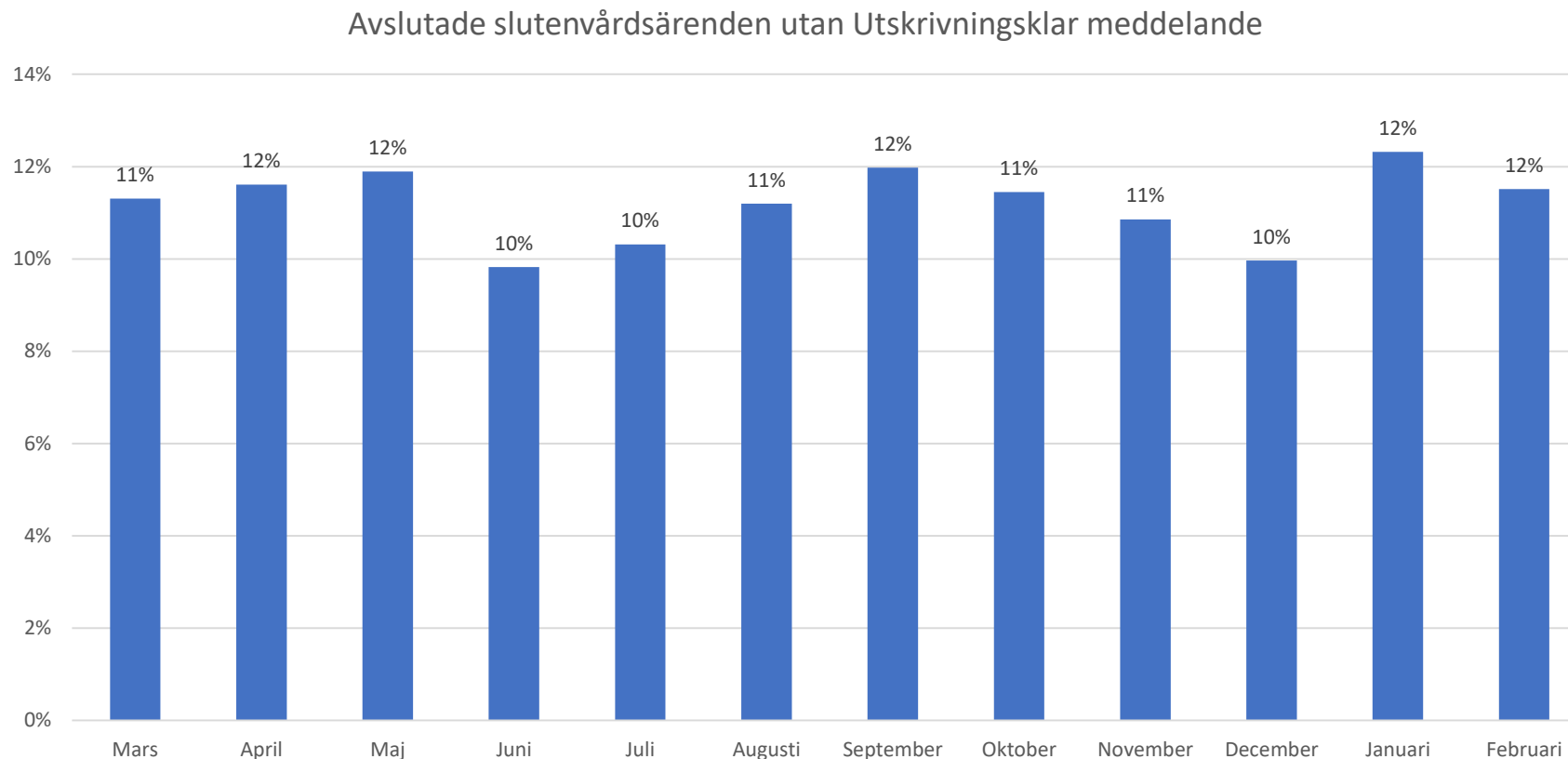
	2021 Mars	2021 April	2021 Maj	2021 Juni	2021 Juli	2021 Aug	2021 Sep	2021 Okt	2021 Nov	2021 Dec	2022 Jan	2022 Feb
Mölndal	126	117	102	106	108	106	128	145	145	120	118	130
Orust	48	45	34	39	44	36	40	38	33	36	39	35
Partille	74	74	68	59	74	72	78	72	89	81	59	79
Skara	69	75	57	60	74	75	69	53	56	65	75	45
Skövde	168	163	156	145	156	164	136	178	176	158	190	156
Sotenäs	13	34	27	21	23	26	20	25	39	34	35	25
Stenungsund	59	60	64	50	45	62	73	64	87	85	62	53
Strömstad	21	27	26	26	37	24	31	39	35	26	31	30
Svenljunga	26	30	26	26	22	29	30	33	30	32	36	21
Tanum	38	36	26	32	30	29	34	29	45	30	39	42
Tibro	34	25	25	30	31	49	36	27	38	37	48	35
Tidaholm	48	30	43	44	38	33	43	44	39	49	53	31
Tjörn	39	43	44	49	57	63	46	38	43	32	38	36
Tranemo	32	34	30	27	32	25	28	23	24	22	36	34
Trollhättan	133	124	124	144	144	179	161	170	157	169	149	118
Töreboda	28	32	29	38	29	30	21	24	26	37	26	32
Uddevalla	175	135	155	144	139	122	131	143	157	156	176	150
Ulricehamn	60	76	68	74	75	75	62	63	60	82	75	69
Vara	42	49	48	49	50	68	52	45	59	63	60	48
Vårgårda	29	19	29	34	30	23	39	36	47	44	43	26
Vänersborg	115	108	119	124	103	107	110	113	124	123	128	115
X Fiktiv kommun	79	74	108	78	84	83	78	82	93	86	70	67
X Ingen kommun	61	78	67	48	56	53	69	79	73	75	89	60
Åmål	32	45	33	48	44	27	36	33	37	44	35	31
Öckerö	24	21	26	26	23	20	36	17	21	36	21	24
Totalt regionen	4 149	4 045	4 136	3 966	3 984	3 988	4 128	4 297	4 407	4 422	4 518	4 055

Exempel:
Det gjordes **35** inskrivningsmeddelanden i SAMSA för patienter från **Orust**, under **februari** månad.

Patienter från kommuner utanför VG är samlade under "X Fiktiv kommun". "X Ingen kommun" är slutenvårdsärende där kommunen ej deltagit.

Notera: Här visas alla inskrivningsmeddelanden som gjorts i SAMSA i månaderna **mars** till **februari**, oberoende av hur ärendet senare hanterades.

Andel avslutade slutenvårdsärenden i SAMSA utan att utskrivningsklar eller utskrivningsmeddelande skickats



Orsaken kan t.ex. vara bristande följsamhet till processen, den enskilde har tagit tillbaka sitt samtycke eller har avlidit.



Vårdtid som utskrivningsklar – per sjukhus

Vårdtid som Utskrivningsklar	Dec 2021	Jan 2022	Feb 2022	Total vårdtid SAMSA ärenden
				Feb 2022
Alingsås Lasarett	1,3	1,3	1,1	7 dagar
Kungälv Sjukhus	1,3	1,6	1,3	8 dagar
NU-sjukvården	1,3	1,7	1,3	7 dagar
Sahlgrenska Universitetssjukhus	1,6	1,9	1,4	8 dagar
Skaraborgs sjukhus	0,3	0,5	0,3	6 dagar
Södra Älvsborgs Sjukhus	0,5	0,6	1,0	5 dagar
Hela regionen	1,1	1,3	1,1	7 dagar

Exempel: För de patienter som vårdats på **Södra Älvsborgs sjukhus** och som skrevs ut under **februari** månad, var antalet dagar som patienterna stannade på sjukhuset efter att de varit utskrivningsklara, i medeltal **1,0 kalenderdagar**.

För de patienter som varit inskrivna i slutenvården och där samverkan skett med kommun och/eller primärvård (= har hanterats i IT-tjänsten SAMSA) och som sedan skrivits ut från slutenvården under viss kalendermånad, beräknas medelvärdet av de dagar som patienten varit kvar på sjukhuset efter att Meddelande om utskrivningsklar skickats från sjukhuset. Samtliga ärenden i valt tidsintervall och för valda enheter ingår i beräkningen. De ärenden som har en negativ ledtid ingår i medelvärdet med noll dagar. Beräkningen har gjorts på samma sätt sedan november 2020.

Total vårdtid SAMSA ärenden visar median-värdet i kalenderdagar från inskrivning till utskrivning för "SAMSA-patienter", som skrevs ut i **februari**.

Vårdtid som utskrivningsklar – per sjukhus, **Somatik**

Vårdtid som Utskrivningsklar	Dec 2021	Jan 2022	Feb 2022	Total vårdtid SAMSA ärenden
				Feb 2022
Alingsås Lasarett	1,3	1,3	1,1	7 dagar
Kungälv Sjukhus	1,4	1,6	1,4	8 dagar
NU-sjukvården	1,5	1,9	1,5	7 dagar
Sahlgrenska Universitetssjukhus	1,6	2,0	1,5	8 dagar
Skaraborgs sjukhus	0,4	0,6	0,4	6 dagar
Södra Älvsborgs Sjukhus	0,6	0,7	0,9	5 dagar
Hela regionen	1,1	1,4	1,1	7 dagar

Vårdtid för de ärenden där patienten skrevs ut från en somatisk avdelning.

För de patienter som varit inskrivna i slutenvården och där samverkan skett med kommun och/eller primärvård (= har hanterats i IT-tjänsten SAMSA) och som sedan skrivits ut från slutenvården under viss kalendermånad, beräknas medelvärdet av de dagar som patienten varit kvar på sjukhuset efter att Meddelande om utskrivningsklar skickats från sjukhuset. Samtliga ärenden i valt tidsintervall och för valda enheter ingår i beräkningen. De ärenden som har en negativ ledtid ingår i medelvärdet med noll dagar. Beräkningen har gjorts på samma sätt sedan november 2020

Total vårdtid enligt SAMSA visar median-värdet i kalenderdagar från inskrivning till utskrivning för "SAMSA-patienter", som skrevs ut i **februari**.

Vårdtid som utskrivningsklar – per sjukhus, **Psykiatri**

Vårdtid som Utskrivningsklar	Dec 2021	Jan 2022	Feb 2022	Total vårdtid SAMSA ärenden
				Feb 2022
Alingsås Lasarett	-	-	-	-
Kungälv Sjukhus	0,4	1,3	0,6	8 dagar
NU-sjukvården	0,1	0,1	0,1	5 dagar
Sahlgrenska Universitetssjukhus	0,8	0,5	0,5	14 dagar
Skaraborgs sjukhus	0,1	0,1	0,1	8 dagar
Södra Älvsborgs Sjukhus	0,2	0,3	1,7	6 dagar
Hela regionen	0,3	0,3	0,4	7,5 dagar

Vårdtid för de ärenden där patienten skrevs ut från en psykiatrisk avdelning.

För de patienter som varit inskrivna i slutenvården och där samverkan skett med kommun och/eller primärvård (= har hanterats i IT-tjänsten SAMSA) och som sedan skrivits ut från slutenvården under viss kalendermånad, beräknas medelvärdet av de dagar som patienten varit kvar på sjukhuset efter att Meddelande om utskrivningsklar skickats från sjukhuset. Samtliga ärenden i valt tidsintervall och för valda enheter ingår i beräkningen. De ärenden som har en negativ ledtid ingår i medelvärdet med noll dagar. Beräkningen har gjorts på samma sätt sedan november 2020.

Total vårdtid enligt SAMSA visar median-värdet i kalenderdagar från inskrivning till utskrivning för "SAMSA-patienter", som skrevs ut i **februari**.

Vårdtid som utskrivningsklar – per kommun

Antal kalenderdagar (medelvärde)

	Dec 2021	Jan 2022	Feb 2022		Dec 2021	Jan 2022	Feb 2022
Ale	1,4	1,4	1,2	Mölnadal	1,2	1,5	1,0
Alingsås	1,4	1,2	1,1	Orust	1,3	1,2	0,8
Bengtstors	1,4	1,9	1,4	Partille	1,1	1,1	0,5
Bollebygd	0,3	0,7	0,5	Skara	0,7	0,8	0,7
Borås	0,7	0,7	1,2	Skövde	0,5	0,7	0,5
Dals-Ed	2,1	0,7	1,2	Sotenäs	0,8	2,1	2,0
Essunga	0,7	0,9	0,5	Stenungsund	1,7	1,9	1,1
Falköping	0,5	0,9	0,3	Strömstad	0,6	1,6	1,1
Färgelanda	1,0	2,7	2,9	Svenljunga	0,4	0,9	0,5
Grästorp	0,6	0,3	0,7	Tanum	0,9	0,9	0,6
Gullspång	0,2	0,5	0,5	Tibro	0,2	0,7	0,4
Göteborg	1,8	2,1	1,6	Tidaholm	0,2	0,7	0,2
Götene	0,3	0,8	0,1	Tjörn	1,0	1,5	0,9
Herrljunga	1,3	1,2	1,2	Tranemo	0,3	0,5	0,5
Hjo	0,2	0,3	0,2	Trollhättan	1,7	1,8	1,4
Härryda	0,8	0,9	1,1	Töreboda	0,0	0,1	0,2
Karlsborg	0,0	0,1	0,1	Uddevalla	1,6	1,9	0,9
Kungälv	1,1	1,4	1,4	Ulricehamn	0,4	0,3	0,5
Lerum	0,7	0,5	1,8	Vara	0,6	0,3	0,3
Lidköping	0,3	0,6	0,3	Vårgårda	1,2	2,2	1,7
Lilla Edet	0,7	1,1	0,9	Vänersborg	1,6	1,8	1,8
Lysekil	1,1	1,3	1,2	X Fiktiv kommun	0,0	0,0	0,0
Mariestad	0,2	0,3	0,2	X Ingen kommun	0,0	0,0	0,1
Mark	0,3	0,2	0,2	Åmål	1,6	2,7	2,6
Mellerud	0,7	0,4	0,6	Öckerö	0,2	2,6	0,8
Munkedal	1,2	1,5	1,0	Totalt regionen	1,1	1,3	1,1

Exempel:

För patienter från **Partille** som vårdats på sjukhus och som skrivits ut under **februari** månad, var antalet dagar som patienterna varit kvar på sjukhuset efter att de blivit utskrivningsklara, i medeltal **0,5 kalenderdagar**.

Samtliga ärenden i valt tidsintervall och för valda enheter ingår i beräkningen. De ärenden som har en negativ ledtid ingår i medelvärdet med noll dagar. Beräkningen har gjorts på samma sätt sedan november 2020.

Patienter från kommuner utanför VG är samlade under X Fiktiv kommun. "X Ingen kommun" är slutenvårdsärende där kommunen ej deltagit.

OBS! Denna ledtid är **INTE** samma sak som medelvärdet av betalningsgrundande dagar, som är grund för faktureringen.

Vårdtid som utskrivningsklar – per kommun, Somatik

Antal kalenderdagar (medelvärde)

	Dec 2021	Jan 2022	Feb 2022
Ale	1,5	1,0	1,2
Alingsås	1,5	1,2	1,1
Bengtstors	1,4	2,1	1,6
Bollebygd	0,3	0,7	0,5
Borås	0,7	0,8	1,3
Dals-Ed	2,1	0,7	1,3
Essunga	0,7	0,9	0,5
Falköping	0,6	1,0	0,4
Färgelanda	1,0	3,4	3,3
Grästorp	0,7	0,3	0,7
Gullspång	0,2	0,7	0,5
Göteborg	1,9	2,3	1,7
Götene	0,3	0,8	0,1
Herrljunga	1,3	1,2	1,2
Hjo	0,2	0,3	0,3
Härryda	0,9	1,0	1,3
Karlsborg	0,1	0,1	0,0
Kungälv	1,2	1,5	1,4
Lerum	0,8	0,5	0,9
Lidköping	0,3	0,6	0,4
Lilla Edet	0,7	1,2	1,0
Lysekil	1,2	1,6	1,2
Mariestad	0,2	0,3	0,2
Mark	0,3	0,3	0,2
Mellerud	0,8	0,5	0,7
Munkedal	1,3	1,8	1,2

	Dec 2021	Jan 2022	Feb 2022
Mölnadal	1,2	1,4	1,0
Orust	1,4	1,3	0,9
Partille	1,1	1,1	0,5
Skara	0,7	0,9	0,7
Skövde	0,5	0,8	0,5
Sotenäs	0,9	2,4	2,2
Stenungsund	1,8	2,0	1,2
Strömstad	0,6	1,7	1,1
Svenljunga	0,4	1,0	0,5
Tanum	1,0	1,0	0,7
Tibro	0,2	0,7	0,3
Tidaholm	0,2	0,8	0,2
Tjörn	1,1	1,7	1,0
Tranemo	0,3	0,6	0,6
Trollhättan	1,9	2,1	1,5
Töreboda	0,0	0,1	0,3
Uddevalla	1,8	2,1	1,1
Ulricehamn	0,4	0,4	0,4
Vara	0,7	0,3	0,3
Vårgårda	1,2	2,2	1,6
Vänersborg	1,8	2,1	2,0
X Fiktiv kommun	0,1	0,0	0,1
X Ingen kommun	0,0	0,0	0,0
Åmål	1,7	2,9	2,6
Öckerö	0,2	2,8	0,7
Totalt regionen	1,1	1,4	1,1

Samtliga ärenden i valt tidsintervall och för valda enheter ingår i beräkningen. De ärenden som har en negativ ledtid ingår i medelvärdet med noll dagar. Beräkningen har gjorts på samma sätt sedan november 2020.

Patienter från kommuner utanför VG är samlade under X Fiktiv kommun. "X Ingen kommun" är slutenvårdsärende där kommunen ej deltagit.

OBS! Denna ledtid är **INTE** samma sak som medelvärdet av betalningsgrundande dagar, som är grund för faktureringen.



Vårdtid som utskrivningsklar – per kommun, **Psykiatri**

Antal kalenderdagar (medelvärde)

	Dec 2021	Jan 2022	Feb 2022
Ale	*	3,4	1,1
Alingsås	0,3	0,9	0,5
Bengtstors	*	*	*
Bollebygd	*	*	*
Borås	0,1	0,4	0,1
Dals-Ed	*	*	*
Essunga	*	*	*
Falköping	0,1	0,0	0,0
Färgelanda	*	*	*
Grästorp	*	*	*
Gullspång	*	*	*
Göteborg	0,8	0,4	0,5
Götene	*	*	0,0
Herrljunga	*	*	*
Hjo	*	*	*
Härryda	0,0	0,0	0,2
Karlsborg	*	*	*
Kungälv	0,3	1,0	0,9
Lerum	*	*	*
Lidköping	0,1	0,0	0,0
Lilla Edet	*	*	*
Lysekil	0,0	0,0	*
Mariestad	0,1	0,3	0,1
Mark	0,0	0,0	0,0
Mellerud	0,0	*	*
Munkedal	*	*	*

	Dec 2021	Jan 2022	Feb 2022
Mölnadal	1,0	2,6	*
Orust	*	*	*
Partille	0,8	*	*
Skara	0,2	0,3	*
Skövde	0,4	0,1	0,1
Sotenäs	*	*	*
Stenungsund	1,0	1,1	*
Strömstad	*	*	*
Svenljunga	*	*	*
Tanum	*	*	*
Tibro	*	0,2	*
Tidaholm	0,0	0,1	*
Tjörn	*	*	*
Tranemo	*	*	*
Trollhättan	0,3	0,4	0,8
Töreboda	*	*	0,0
Uddevalla	0,0	0,1	0,0
Ulricehamn	0,0	*	*
Vara	*	0,0	*
Vårgårda	*	*	*
Vänersborg	0,0	0,0	0,1
X Fiktiv kommun	0,0	0,0	0,0
X Ingen kommun	0,0	0,1	0,1
Åmål	*	*	*
Öckerö	*	*	*
Totalt regionen	0,3	0,3	0,4

Notera:

Asterisk (*) markerar att färre än 5 psykiatri-ärenden/patienter blev utskrivna under månaden eller att något felaktigt hanterat ärende påverkar ledtiden markant.

Blankt visar att det var noll ärenden.

Samtliga ärenden i valt tidsintervall och för valda enheter ingår i beräkningen. De ärenden som har en negativ ledtid ingår i medelvärdet med noll dagar. Beräkningen har gjorts på samma sätt sedan november 2020.

Patienter från kommuner utanför VG är samlade under X Fiktiv kommun. "X Ingen kommun" är slutenvårdsärende där kommunen ej deltagit.

OBS! Denna ledtid är **INTE** samma sak som medelvärdet av betalningsgrundande dagar, som är grund för faktureringen.

Andel patienter(%) som skrivits ut från slutenvården den dag de blir utskrivningsklara, december 2021 – februari 2022

Slutenvårdsärenden i SAMSA	Dec 2021	Jan 2022	Feb 2022
Alingsås Lasarett	55 %	59 %	56 %
Kungälv Sjukhus	50 %	55 %	52 %
NU-sjukvården	51 %	50 %	57 %
Sahlgrenska Universitetssjukhus	66 %	65 %	63 %
Skaraborgs sjukhus	82 %	75 %	81 %
Södra Älvsborgs Sjukhus	72 %	72 %	70 %
Hela regionen	66%	64%	65%

Exempel: 57% av patienterna som vårdats inom **NU-sjukvården** skrevs ut från slutenvården samma dag som de blev utskrivningsklara, under **februari** månad.

En målsättning med den nya lagen och överenskommelsen i VG är att patienterna ska kunna skrivas ut från slutenvården samma dag som de blivit utskrivningsklara. För att mäta följsamheten till detta mål beräknas här andelen av de patienter som varit inskrivna vid visst sjukhus, som kunnat skrivas ut från slutenvården samma dag som de blivit utskrivningsklara.

Relaterat till antal slutenvårdstillfällen som hanteras i IT-tjänsten SAMSA.

De ärenden som har en negativ ledtid ingår i beräkning medelvärde med noll dagar samt räknas med som ärenden där patienten anses ha gått hem samma dag som utskrivningsklar. Beräkningen har gjorts på detta vis sedan november 2020

Andel patienter(%) som skrivits ut från slutenvården den dag de blir utskrivningsklara, december 2021 – februari 2022, **Somatik**

Slutenvårdsärenden i SAMSA	Dec 2021	Jan 2022	Feb 2022
Alingsås Lasarett	55 %	59 %	56 %
Kungälv Sjukhus	47 %	52 %	48 %
NU-sjukvården	43 %	42 %	49 %
Sahlgrenska Universitetssjukhus	65 %	62 %	60 %
Skaraborgs sjukhus	80 %	72 %	80 %
Södra Älvsborgs Sjukhus	70 %	70 %	68 %
Hela regionen	63%	61%	62%

De ärenden där patienten skrevs ut från en somatisk avdelning.

En målsättning med den nya lagen och överenskommelsen i VG är att patienterna ska kunna skrivas ut från slutenvården samma dag som de blivit utskrivningsklara. För att mäta följsamheten till detta mål beräknas här andelen av de patienter som varit inskrivna vid visst sjukhus, som kunnat skrivas ut från slutenvården samma dag som de blivit utskrivningsklara.

Relaterat till antal slutenvårdstillfällen som hanteras i IT-tjänsten SAMSA.

De ärenden som har en negativ ledtid ingår i beräkning medelvärde med noll dagar samt räknas med som ärenden där patienten anses ha gått hem samma dag som utskrivningsklar. Beräkningen har gjorts på detta vis sedan november 2020

Andel patienter(%) som skrivits ut från slutenvården den dag de blir utskrivningsklara, december 2021 – februari 2022, **Psykiatri**

Slutenvårdsärenden i SAMSA	Dec 2021	Jan 2022	Feb 2022
Alingsås Lasarett	-	-	-
Kungälv Sjukhus	73 %	70 %	75 %
NU-sjukvården	96 %	96 %	95 %
Sahlgrenska Universitetssjukhus	82 %	91 %	86 %
Skaraborgs sjukhus	94 %	91 %	92 %
Södra Älvsborgs Sjukhus	88 %	90 %	87 %
Hela regionen	89 %	90 %	89 %

De ärenden där patienten skrevs ut från en psykiatrisk avdelning.

En målsättning med den nya lagen och överenskommelsen i VG är att patienterna ska kunna skrivas ut från slutenvården samma dag som de blivit utskrivningsklara. För att mäta följsamheten till detta mål beräknas här andelen av de patienter som varit inskrivna vid visst sjukhus, som kunnat skrivas ut från slutenvården samma dag som de blivit utskrivningsklara.

Relaterat till antal slutenvårdstillfällen som hanteras i IT-tjänsten SAMSA.

De ärenden som har en negativ ledtid ingår i beräkning medelvärde med noll dagar samt räknas med som ärenden där patienten anses ha gått hem samma dag som utskrivningsklar. Beräkningen har gjorts på detta vis sedan november 2020

Andel patienter(%) som skrivits ut från slutenvården den dag de blir utskrivningsklara, december 2021 – februari 2022

Slutenvårdsärenden i SAMSA	Dec 2021	Jan 2022	Feb 2022
Ale	48 %	64 %	54 %
Alingsås	59 %	58 %	62 %
Bengtstors	47 %	42 %	67 %
Bollebygd	81 %	55 %	67 %
Borås	69 %	70 %	65 %
Dals-Ed	30 %	65 %	42 %
Essunga	55 %	73 %	65 %
Falköping	79 %	64 %	82 %
Färgelanda	55 %	45 %	33 %
Grästorp	71 %	88 %	67 %
Gullspång	89 %	80 %	83 %
Göteborg	66 %	65 %	61 %
Götene	84 %	54 %	95 %
Herrljunga	52 %	71 %	56 %
Hjo	82 %	84 %	90 %
Härryda	62 %	65 %	55 %
Karlsborg	95 %	89 %	94 %
Kungälv	50 %	54 %	50 %
Lerum	62 %	70 %	55 %
Lidköping	79 %	71 %	77 %
Lilla Edet	66 %	56 %	68 %
Lysekil	46 %	47 %	54 %
Mariestad	86 %	76 %	89 %
Mark	75 %	83 %	83 %
Mellerud	65 %	70 %	68 %
Munkedal	48 %	39 %	63 %

Slutenvårdsärenden i SAMSA	Dec 2021	Jan 2022	Feb 2022
Mölnadal	61 %	58 %	66 %
Orust	31 %	50 %	56 %
Partille	52 %	57 %	70 %
Skara	70 %	57 %	65 %
Skövde	77 %	76 %	75 %
Sotenäs	62 %	38 %	50 %
Stenungsund	41 %	48 %	49 %
Strömstad	58 %	46 %	59 %
Svenljunga	73 %	60 %	71 %
Tanum	53 %	58 %	73 %
Tibro	90 %	75 %	84 %
Tidaholm	88 %	73 %	83 %
Tjörn	52 %	53 %	53 %
Tranemo	84 %	77 %	83 %
Trollhättan	46 %	48 %	53 %
Töreboda	100 %	87 %	81 %
Uddevalla	46 %	51 %	60 %
Ulricehamn	74 %	81 %	71 %
Vara	73 %	82 %	78 %
Vårgårda	51 %	49 %	56 %
Vänersborg	45 %	45 %	44 %
X Fiktiv kommun	98 %	100 %	98 %
X Ingen kommun	97 %	97 %	95 %
Åmål	47 %	39 %	32 %
Öckerö	88 %	48 %	60 %
Hela regionen	66 %	64 %	65 %

Exempel: 75% av patienterna från Skövde skrevs ut från slutenvården samma dag som de blev utskrivningsklara, under **februari** månad.

En målsättning med den nya lagen är att patienterna ska kunna skrivas ut från slutenvården samma dag som de blivit utskrivningsklara. För att mäta följsamheten till detta mål beräknas här andelen av patienter från viss kommun, som blev utskrivna samma dag som de blivit utskrivningsklara.

Relaterat till antal slutenvårdstillfällen som hanteras i IT-tjänsten SAMSA.

De ärenden som har en negativ ledtid ingår i beräkning medelvärde med noll dagar samt räknas med som ärenden där patienten anses ha gått hem samma dag som utskrivningsklar. Beräkningen har gjorts på samma sätt sedan november 2020.

Andel patienter(%) som skrivits ut från slutenvården den dag de blir utskrivningsklara, december 2021 – februari 2022, **Somatik**

Slutenvårdsärenden i SAMSA	Dec 2021	Jan 2022	Feb 2022
Ale	46 %	61 %	53 %
Alingsås	57 %	57 %	59 %
Bengtstors	53 %	33 %	61 %
Bollebygd	84 %	56 %	67 %
Borås	68 %	68 %	63 %
Dals-Ed	30 %	65 %	36 %
Essunga	53 %	73 %	65 %
Falköping	79 %	60 %	79 %
Färgelanda	55 %	31 %	25 %
Grästorp	67 %	87 %	63 %
Gullspång	88 %	71 %	82 %
Göteborg	65 %	61 %	58 %
Götene	83 %	50 %	94 %
Herrljunga	52 %	69 %	56 %
Hjo	81 %	82 %	89 %
Härryda	57 %	61 %	54 %
Karlsborg	94 %	88 %	96 %
Kungälv	48 %	52 %	50 %
Lerum	61 %	69 %	55 %
Lidköping	76 %	68 %	76 %
Lilla Edet	64 %	54 %	63 %
Lysekil	38 %	38 %	52 %
Mariestad	85 %	78 %	88 %
Mark	74 %	81 %	82 %
Mellerud	59 %	67 %	64 %
Munkedal	43 %	29 %	55 %

Slutenvårdsärenden i SAMSA	Dec 2021	Jan 2022	Feb 2022
Mölnadal	59 %	58 %	65 %
Orust	26 %	45 %	48 %
Partille	52 %	57 %	70 %
Skara	69 %	53 %	65 %
Skövde	76 %	74 %	74 %
Sotenäs	59 %	28 %	45 %
Stenungsund	40 %	46 %	46 %
Strömstad	58 %	43 %	57 %
Svenljunga	76 %	59 %	71 %
Tanum	48 %	55 %	71 %
Tibro	90 %	74 %	89 %
Tidaholm	86 %	71 %	81 %
Tjörn	48 %	52 %	48 %
Tranemo	82 %	75 %	81 %
Trollhättan	41 %	42 %	51 %
Töreboda	100 %	85 %	77 %
Uddevalla	40 %	46 %	53 %
Ulricehamn	72 %	79 %	71 %
Vara	71 %	80 %	78 %
Vårgårda	53 %	49 %	56 %
Vänersborg	38 %	36 %	38 %
X Fiktiv kommun	92 %	100 %	93 %
X Ingen kommun	100 %	100 %	100 %
Åmål	43 %	34 %	32 %
Öckerö	88 %	50 %	63 %
Hela regionen	63 %	61 %	62 %

Exempel: För Skövde skrevs 74% av patienter ut samma dag som de var utskrivningsklara i februari, inom somatik.



Andel patienter(%) som skrivits ut från slutenvården den dag de blir utskrivningsklara, december 2021 – februari 2022, Psykiatri

Slutenvårdsärenden i SAMSA	Dec 2021	Jan 2022	Feb 2022
Ale	*	7/9	6/10
Alingsås	6/7	5/7	7/8
Bengtstors	*	*	*
Bollebygd	*	*	*
Borås	19/21	18/20	22/24
Dals-Ed			*
Essunga	*		
Falköping	9/11	12/12	15/15
Färgelanda	*	*	*
Grästorp	*	*	*
Gullspång	*	*	*
Göteborg	74/90	88/94	85/97
Götene	*	*	5/5
Herrljunga	*	*	*
Hjo	*	*	*
Härryda	5/5	6/6	4/6
Karlsborg	*	*	*
Kungälv	6/8	10/15	5/8
Lerum	*	*	*
Lidköping	15/16	10/10	8/8
Lilla Edet	*	*	*
Lysekil	6/6	6/6	*
Mariestad	9/10	8/12	7/8
Mark	5/5	8/8	5/5
Mellerud	5/5	*	*
Munkedal	*	*	*

Slutenvårdsärenden i SAMSA	Dec 2021	Jan 2022	Feb 2022
Mölnadal	8/11	2/5	*
Orust	*	*	*
Partille	3/5		*
Skara	4/5	7/9	*
Skövde	14/16	15/17	11/13
Sotenäs	*	*	*
Stenungsund	4/7	6/11	*
Strömstad		*	*
Svenljunga	*	*	*
Tanum	*	*	*
Tibro	*	4/5	*
Tidaholm	6/6	6/7	*
Tjörn	*	*	*
Tranemo	*	*	*
Trollhättan	13/16	17/21	9/13
Töreboda	*	*	6/6
Uddevalla	15/15	14/16	22/24
Ulricehamn	5/5	*	*
Vara	*	6/6	*
Vårgårda	*		*
Vänersborg	12/12	17/17	11/13
X Fiktiv kommun	57/57	36/36	47/47
X Ingen kommun	44/46	31/33	28/31
Åmål	*	*	*
Öckerö	*	*	*
Hela regionen	393/440 89%	400/445 90%	373/418 89%

Exempel: För Skövde skrevs 11 av 13 patienter ut samma dag som de var utskrivningsklara i februari, inom psykiatri.

Notera:
Asterisk (*) markerar att färre än 5 psykiatri-ärenden/patienter blev utskrivna under månaden.

Blankt visar att det var noll ärenden.

Andel patienter(%) som skrivits ut från slutenvården där Meddelande om utskrivningsklar skickats efter hemgång.

Andel ärenden med negativ ledtid Utskrivningsklar - Utskrivning

Sjukhus	Dec 2021	Jan 2022	Feb 2022
Alingsås Lasarett	5%	5%	6%
Kungälv Sjukhus	10%	5%	7%
NU-sjukvården	6%	5%	7%
Sahlgrenska Universitetssjukhuset	12%	15%	12%
Skaraborgs sjukhus	5%	5%	5%
Södra Älvsborgs Sjukhus	7%	8%	8%
Totalt	8%	9%	8%

Exempel: I 7% av de slutenvårdsärenden som hanterats i SAMSA av **NU-sjukvården** i **februari**, har patienten skrivits ut från slutenvården innan Meddelande om utskrivningsklar skickats.

Vid framräkning av medelvärde för "Vårdtid som utskrivningsklar" framkom att ett antal slutenvårdsärenden har negativ ledtid, dvs. patienten har skrivits ut från slutenvården innan Meddelande om utskrivningsklar skickats. Detta meddelande har skickats i efterhand, efter att patienten skrivits ut från slutenvården. Detta blir ett mått på följsamheten till processen, inga patienter borde skrivas ut utan att de samverkande parterna meddelats att patienten är utskrivningsklar.

Antal Inskrivningar ställt mot antal unika patienter

Antal Inskrivningar i SAMSA IT-tjänst ställt mot antal unika patienter i dessa ärenden, per tvåmånadersperiod.
Angett som andel (%) fler Inskrivningar än antal unika patienter

Sjukhus	Nov-Dec 2021	Dec-Jan 2021-2022	Jan-Feb 2022
Alingsås Lasarett	16%	14%	12%
Kungälv Sjukhus	14%	11%	12%
NU-sjukvården	12%	13%	14%
Sahlgrenska Universitetssjukhuset	12%	11%	11%
Skaraborgs sjukhus	16%	17%	15%
Södra Älvsborgs Sjukhus	14%	14%	16%
Totalt	14%	14%	13%

Andel patienter som haft ett slutenvårdsärende i SAMSA IT-tjänst mer än en gång per en tvåmånadersperiod.

Antal inskrivningar räknas oberoende av hur ärendena senare hanteras.

Exempel: 12% fler Inskrivningar i SAMSA än antal unika patienter hanterades i SAMSA för **Kungälv sjukhus** under perioden **januari-februari**.
Här räknas antal inskrivningar, oberoende av hur ärendena senare hanteras.

Antal Inskrivningar ställt mot antal unika patienter

Antal Inskrivningar i SAMSA IT-tjänst ställt mot antal unika patienter i dessa ärenden, per tvåmånadersperiod. Angett som andel (%) fler Inskrivningar än antal unika patienter.

Slutenvårdsärenden i SAMSA	Nov-Dec 2021	Dec-Jan 2021-2022	Jan-Feb 2022	Slutenvårdsärenden i SAMSA	Nov-Dec 2021	Dec-Jan 2021-2022	Jan-Feb 2022
Ale	13%	11%	17%	Mölnadal	13%	12%	16%
Alingsås	18%	17%	13%	Orust	10%	16%	16%
Bengtsfors	9%	9%	6%	Partille	12%	10%	6%
Bollebygd	17%	14%	18%	Skara	17%	23%	14%
Borås	15%	15%	18%	Skövde	16%	17%	16%
Dals-Ed	4%	11%	14%	Sotenäs	19%	15%	10%
Essunga	6%	9%	24%	Stenungsund	17%	11%	11%
Falköping	16%	18%	16%	Strömstad	11%	10%	10%
Färgelanda	17%	7%	13%	Svenljunga	13%	16%	16%
Grästorp	3%	11%	18%	Tanum	8%	11%	13%
Gullspång	10%	12%	10%	Tibro	13%	16%	18%
Göteborg	12%	12%	11%	Tidaholm	17%	17%	15%
Götene	15%	15%	10%	Tjörn	13%	11%	11%
Herrljunga	16%	13%	11%	Tranemo	2%	10%	15%
Hjo	23%	15%	8%	Trollhättan	15%	17%	13%
Härryda	17%	11%	14%	Töreboda	19%	9%	14%
Karlsborg	17%	24%	21%	Uddevalla	12%	12%	15%
Kungälv	14%	13%	13%	Ulricehamn	16%	16%	14%
Lerum	12%	11%	11%	Vara	24%	22%	20%
Lidköping	17%	17%	17%	Vårgårda	20%	14%	10%
Lilla Edet	6%	14%	11%	Vänersborg	14%	15%	15%
Lysekil	7%	9%	6%	X Fiktiv kommun	8%	8%	6%
Mariestad	16%	14%	9%	X Ingen kommun	2%	3%	4%
Mark	14%	13%	16%	Åmål	14%	8%	7%
Mellerud	10%	13%	13%	Öckerö	5%	3%	8%
Munkedal	16%	15%	13%	Hela regionen	14%	14%	13%

Andel patienter som haft ett slutenvårdsärende i SAMSA IT-tjänst mer än en gång per en tvåmånadersperiod.

Antal inskrivningar räknas oberoende av hur ärendena senare hanteras.

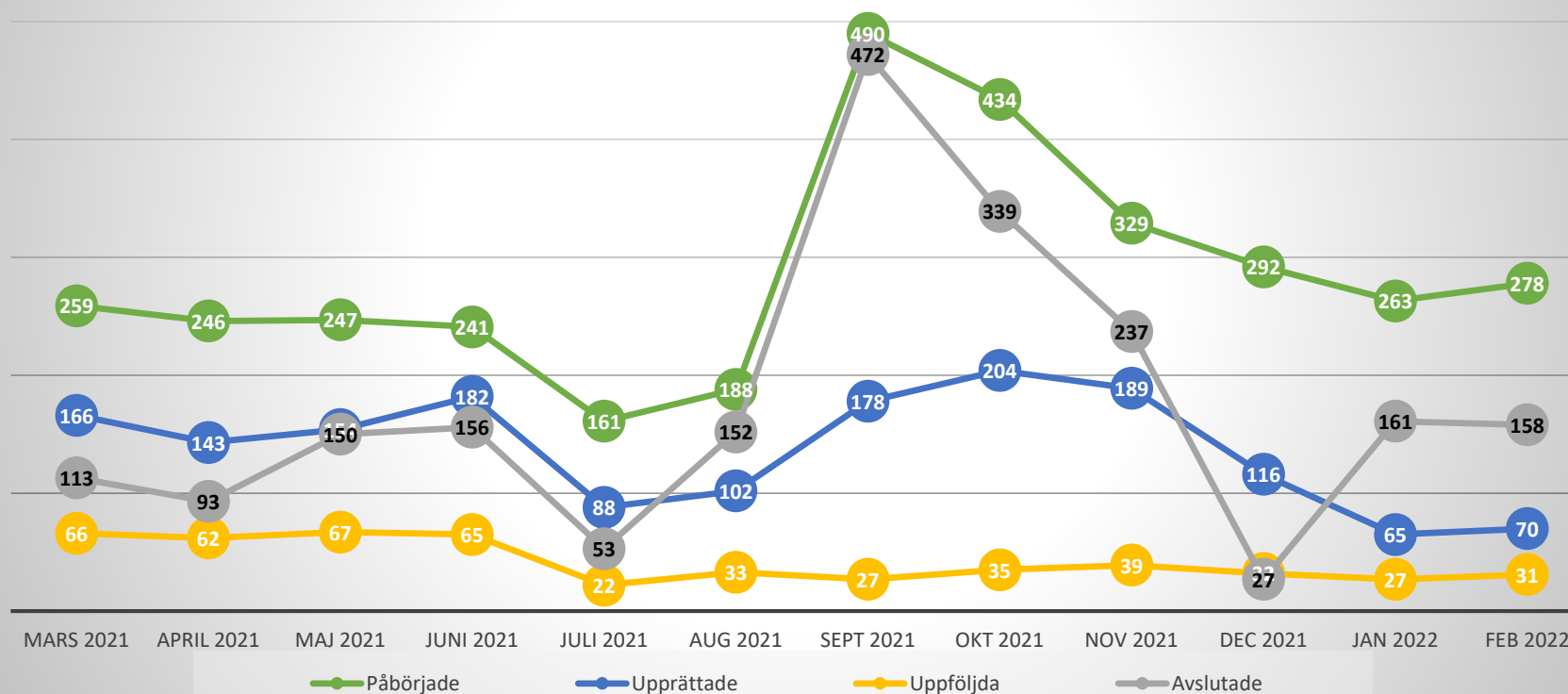


Samordnad individuell plan (SIP)

Totalt antal hanterade SIP i SAMSA

Antal SIP som registrerats som påbörjade, upprättade, uppföljda eller avslutade i SAMSA under månaden.

SIP statistik ur SAMSA



Förklaring av Status på SIP i SAMSA

Påbörjade:

Antal SIP som första gången skapats/sparats=påbörjats under respektive månad.

Upprättad:

SIP har markerats med status Upprättad. Enbart en version av SIP för en patient kan ha denna status.

Uppföljd:

SIP har markerats med status Uppföljd. Kan enbart göras efter att en SIP blivit Upprättad. Flera versioner av en SIP kan ha status Uppföljd. Har en SIP flera versioner med status Uppföljd samma månad, räknas den bara en gång här.

Avslutad:

SIP kan avslutas, om den enskilde inte längre lämnar sitt samtycke, eller om inget samordningsbehov längre föreligger.

Samma SIP kan under månaden ha både blivit påbörjad, upprättad, uppföljd och/ eller avslutad. Då räknas den med en gång för varje status.

Exempel: 70 SIPar Upprättades i SAMSA i februari.

Omfattar alla SIP oavsett om de är kopplade till ett slutenvårdsärende eller inte. Statistiken visar enbart de SIP som hanterats i SAMSA IT-tjänst

Samordnad individuell plan (SIP) – februari 2022

Per sjukhus	Påbörjade	Upprättade	Uppföljda	Avslutade
Alingsås Lasarett	1	0	0	0
Kungälv Sjukhus	4	1	0	1
NU-sjukvården	25	5	1	14
Sahlgrenska Universitetssjukhus	20	3	1	9
Skaraborgs sjukhus	19	4	0	10
Södra Älvsborgs Sjukhus	31	4	1	20
Totalt sjukhus	100	17	3	54

Förklaring av status på SIP, se bild 26.

Samma SIP kan under månaden ha både blivit påbörjad, upprättad, uppföljd och/ eller avslutad. Då räknas den med en gång för varje status.

Omfattar alla SIP oavsett om de är kopplade till ett slutenvårdsärendet eller inte. Statistiken visar enbart de SIP som hanterats i SAMSA IT-tjänst.

Per delregion, utifrån primärvårdsdeltagande	Påbörjade	Upprättade	Uppföljda	Avslutade
Fyrbodal	44	20	6	19
Göteborgsområdet	47	11	6	30
SAMLA	5	0	1	15
SIMBA	5	1	0	1
Skaraborg	87	27	10	46
Södra Älvsborg	26	6	6	16
X Fiktiv vårdcentral utanför VGR	0	0	0	1
Totalt Primärvård	214	65	29	128

Exempel: Primärvården inom Fyrbodal har varit part i **20 upprättade** SIPar under **februari** i SAMSA



Samordnad individuell plan (SIP) – februari 2022

Kommun	Ale	Alingsås	Bengtstors	Bollebygd	Borås	Dals-Ed	Essunga	Falköping	Färgelanda	Grästorps	Gullspång	Göteborg	Götene	Herrljunga	Hjo	Härryda	Karlsborg	Kungälv	Lerum	Lidköping	Lilla Edet	Lysekil	Mariestad	Mark	Mellerud
Påbörjade	6	5	1	1	21	0	0	16	1	0	3	35	2	3	2	1	5	1	0	7	0	0	3	4	9
Upprättade	0	0	0	0	4	0	0	10	0	0	1	8	1	0	1	0	3	1	0	2	0	0	1	0	1
Uppföljda	0	1	0	0	0	0	0	3	0	0	1	2	0	0	0	0	3	0	0	0	0	0	0	1	0
Avslutade	2	10	0	0	14	0	0	11	1	1	2	21	1	1	1	0	6	0	7	4	1	0	1	1	1

Kommun	Munkedal	Mölnadal	Orust	Partille	Skara	Skövde	Sotenäs	Stenungsund	Strömstad	Svenljunga	Tanum	Tibro	Tidaholm	Tjörn	Tranemo	Trollhättan	Töreboda	Uddevalle	Ulricehamn	Vara	Värgårda	Vänersborg	Kommun utanför VG	Åmål	Öckerö
Påbörjade	3	4	4	0	3	39	2	1	2	1	7	2	4	2	1	4	11	19	6	2	3	3	0	0	14
Upprättade	1	1	1	1	0	6	0	0	2	0	5	0	1	0	1	2	1	9	3	0	0	0	0	0	3
Uppföljda	1	0	1	2	0	3	0	0	0	0	2	0	0	0	4	1	0	0	1	0	0	1	0	0	3
Avslutade	1	3	1	0	2	21	0	0	2	2	2	2	2	0	0	5	0	4	1	0	1	3	0	0	12

	Påbörjade	Upprättade	Uppföljda	Avslutade
Totalt kommun	263	70	30	150

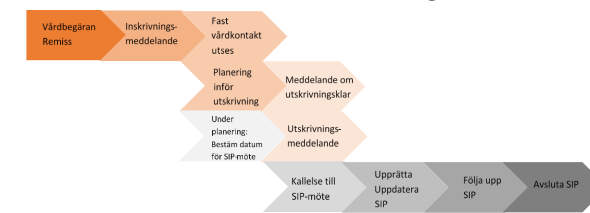
Exempel: Öckerö kommun har varit part i 3 upprättade SIPar under februari i SAMSA

Omfattar alla SIP oavsett om de är kopplade till ett slutenvårdsärende eller inte. Statistiken visar enbart de SIP som hanterats i SAMSA IT-tjänst. Samma SIP kan under månaden ha både blivit påbörjad, upprättad, uppföljd och/ eller avslutad. Då räknas den med en gång för varje status. Förklaring av status på SIP, se bild 26.

Antal bokade SIP-möten

Per sjukhus	2021 Juni	2021 Juli	2021 Aug	2021 Sep	2021 Okt	2021 Nov	2021 Dec	2022 Jan	2022 Feb
Antal bokade SIP-möte kopplat till slutenvårdstillfälle, mötet före utskrivning från sjukhus	26	20	10	59	41	34	44	45	30
Antal bokade SIP-möte kopplat till slutenvårdstillfälle, mötet efter utskrivning från sjukhus	92	58	89	105	118	107	124	131	96
Antal bokade SIP-möten utan koppling till slutenvårdstillfälle	316	134	222	482	455	403	384	386	354

Process *med* behov av samordning efter utskrivning



Exempel:
Antal **SIP möten** (som hanterades i SAMSA) utan koppling till slutenvårdstillfälle var **354** under **februari** månad.

Antal bokade Planeringsmöten

Antal Planeringsmöten	2021 Juni	2021 Juli	2021 Aug	2021 Sep	2021 Okt	2021 Nov	2021 Dec	2022 Jan	2022 Feb
Alingsås Lasarett	60	71	79	68	73	90	95	106	89
Kungälv Sjukhus	96	103	94	106	91	86	121	123	119
NU-sjukvården	112	70	81	99	101	110	81	153	101
Sahlgrenska									
Universitetssjukhuset	515	472	470	543	485	504	559	529	515
Skaraborgs sjukhus	248	258	289	271	259	262	360	310	273
Södra Älvsborgs Sjukhus	151	156	181	106	95	118	147	130	141
Totalt	1180	1128	1194	1188	1102	1164	1327	1348	1236

1236 Planeringsmöten bokades under **februari** månad i SAMSA.
Planeringsmöte hålls på sjukhus eller som online-möte för den kortsiktiga planering inför hemgång.

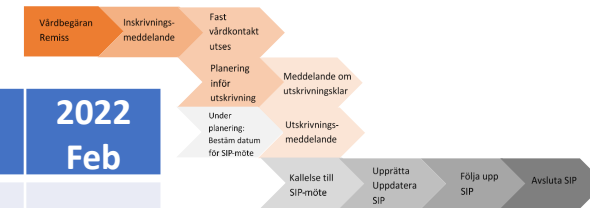
Antal möten = antal möten som bokats i IT-tjänsten SAMSA.

Därmed inte sagt att dessa möten är genomförda. Möten kan ha hållits men aldrig registrerats i SAMSA.

SIP kopplas till slutenvårdstillfälle om SIP skapas eller uppdateras eller om SIP-möte bokas samtidigt som det pågår ett slutenvårdstillfälle.

Antal bokade distans SIP-möten

Process *med* behov av samordning efter utskrivning



Per sjukhus	2021 Juni	2021 Juli	2021 Aug	2021 Sep	2021 Okt	2021 Nov	2021 Dec	2022 Jan	2022 Feb
Antal bokade SIP-möte kopplat till slutenvårdstillfälle, mötet före utskrivning från sjukhus									
Online	22	20	10	54	36	32	40	43	28
Antal bokade SIP-möte kopplat till slutenvårdstillfälle, mötet efter utskrivning från sjukhus									
Online	68	44	59	80	69	58	80	89	68
Antal bokade SIP-möten utan koppling till slutenvårdstillfälle									
Online	215	87	131	304	261	205	221	254	213

Exempel:

Av totalt **354** SIP-möten utan koppling till slutenvårdstillfälle (se föregående sida) var **213** Online.

Antal bokade distans Planeringsmöten

Antal Planeringsmöten	2021 Juni	2021 Juli	2021 Aug	2021 Sep	2021 Okt	2021 Nov	2021 Dec	2022 Jan	2022 Feb
Alingsås Lasarett	60	71	79	68	73	90	95	106	89
Kungälv Sjukhus	96	103	94	106	91	86	119	123	118
NU-sjukvården	71	46	53	66	71	75	79	96	68
Sahlgrenska									
Universitetssjukhuset	514	469	470	540	483	503	550	523	513
Skaraborgs sjukhus	247	257	287	268	255	259	357	310	271
Södra Älvsborgs Sjukhus	151	156	181	105	94	116	145	130	140
Totalt	1137(96%)	1100(98%)	1164(97%)	1148 (97%)	1065 (97%)	1123(96%)	1274(96%)	1285 (95%)	1197 (97%)

Exempel: 97% av Planeringsmöten bokades som **Online-möten** under **februari** månad, få SIP-möten.

Av totalt **1236** planeringsmöten (se föregående sida) var **1197** Online.

Antal Online möten = antal möten som bokats i IT-tjänsten SAMSA, som Distansmöte online eller Distansmöte via telefon.

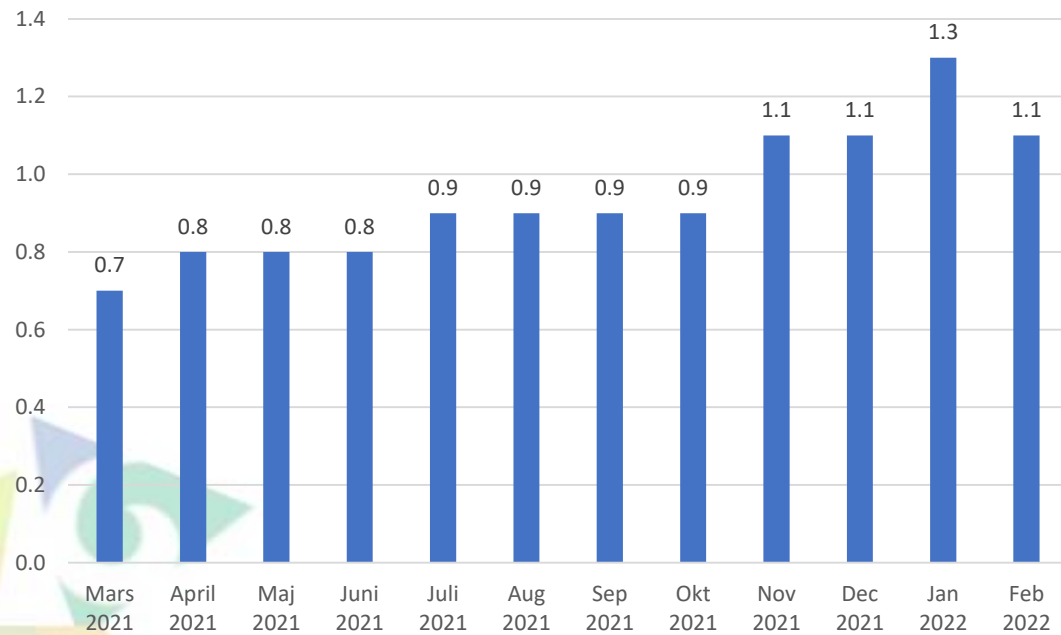
Därmed inte sagt att dessa möten är genomförda. Möten kan även ha hållits men aldrig registrerats i SAMSA.

SIP kopplas till slutenvårdstillfälle om SIP skapas eller uppdateras eller om SIP-möte bokas samtidigt som det pågår ett slutenvårdstillfälle.

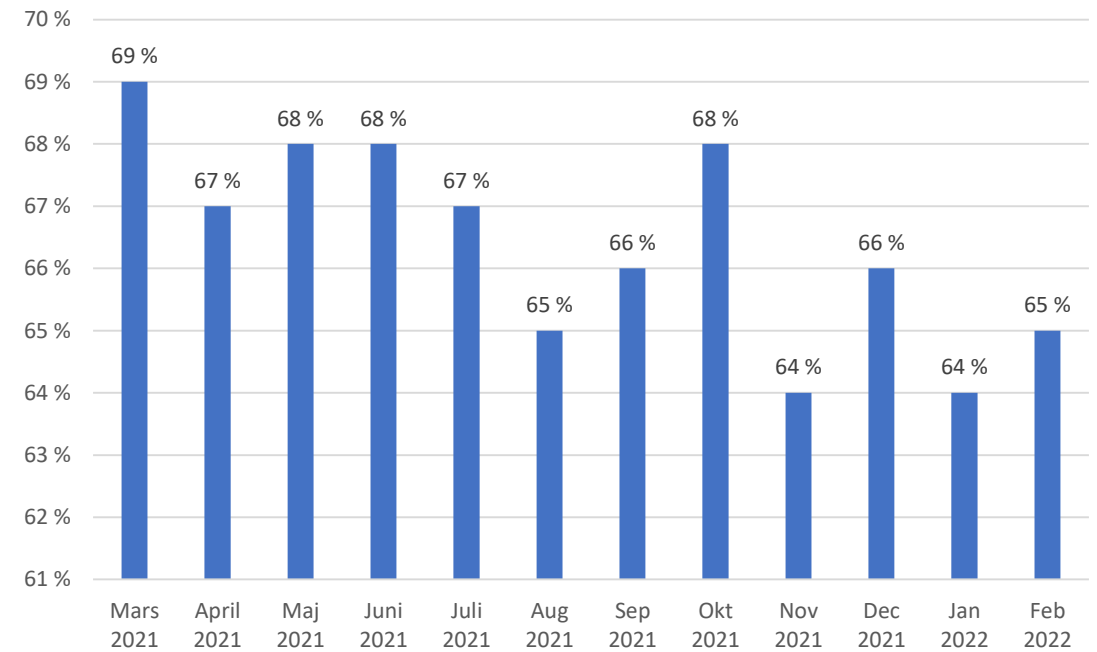
Summering

Indikatorer för processen Samverkan vid in- och utskrivning i sluten hälso- och sjukvård

Vårdtid som utskrivningsklar
(medelvärde av kalenderdagar)



Andel patienter(%) som skrivits ut från slutenvården den dag de blir utskrivningsklara.





SLUT!



Frågor ställs till
info.samsa@vgregion.se