

Indikatorer för processuppföljning November 2025

Överenskommelse mellan Västra Götalands kommuner och Västra Götalandsregionen om samverkan vid in- och utskrivning från slutna hälso- och sjukvård samt Riktlinje för samordnad individuell plan (SIP) i Västra Götaland.



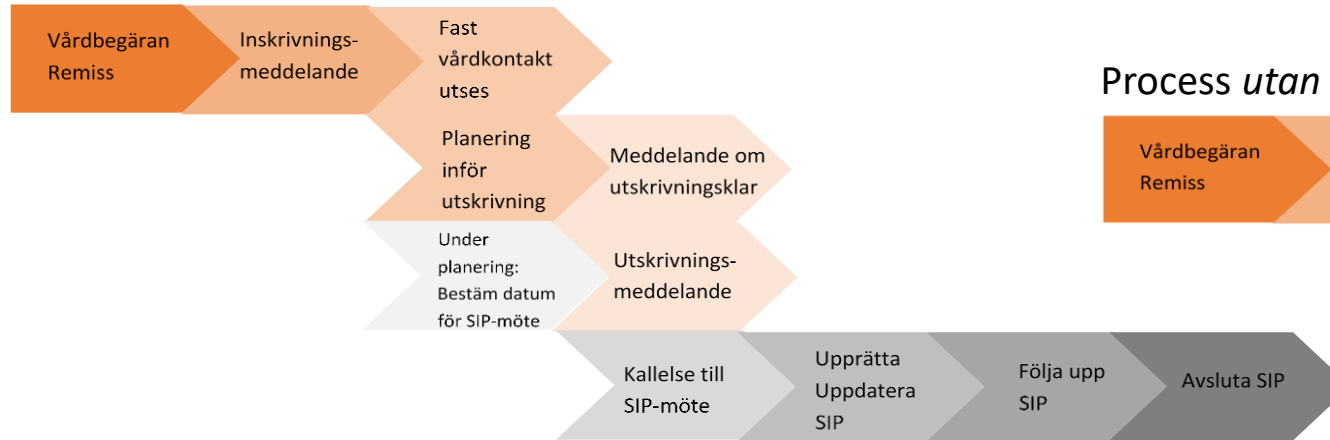
Gemensam information- och tjänstesamordning
49 kommuner i Västra Götaland och
Västra Götalandsregionen i samverkan

Gemensam målsättning

- Stärka den enskildes rätt till en trygg och effektiv utskrivning
- Arbetet ska vara tillitsskapande och utgå ifrån den enskildes behov
- Personer som inte längre har behov av slutenvårdens resurser ska omgående kunna skrivas ut därifrån, på ett tryggt och säkert sätt
- Antalet dagar som enskilda är kvar inom slutenvården efter att de bedömts som utskrivningsklara ska minska
- De personer som efter utskrivning har behov insatser från båda huvudmännen ska erbjudas en SIP
- Stödja och utveckla arbetet med SIP i Västra Götaland, för att tillse att alla personer med behov av en SIP erbjuds att sådan upprättas.

Processbilder

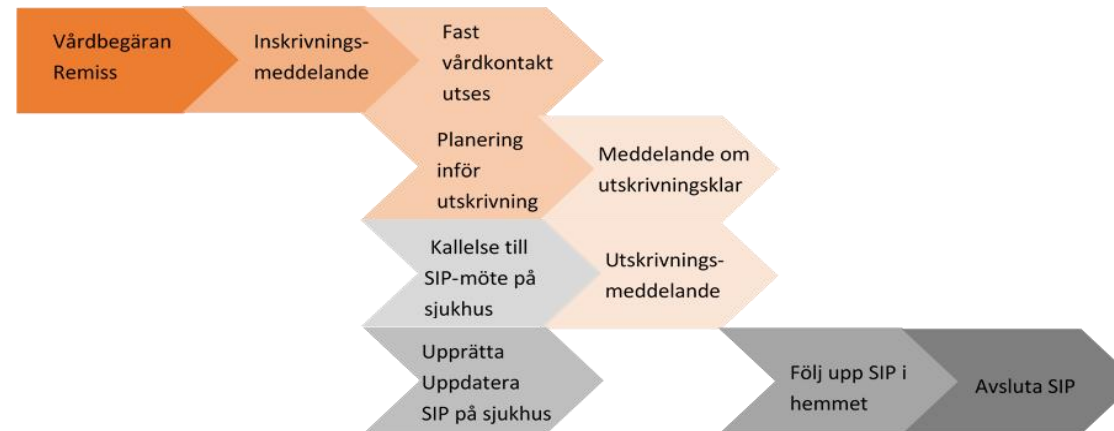
Process *med* behov av samordning efter utskriv



Process *utan* behov av samordning efter utskriv



Process med behov av samordning efter utskriv där SIP görs på sjukhus



Innehåll

[Antal inskrivningar i SAMSA](#)

[Andel avslutade slutenvårdsärenden i SAMSA utan att utskrivningsklar eller utskrivningsmeddelande skickats](#)

[Vårdtid som utskrivningsklar](#)

[Total vårdtid SAMSA ärenden](#)

[Andel patienter som skrivit ut från slutenvården den dag de blir utskrivningsklara](#)

[Andel patienter som skrivits ut från slutenvården där Meddelande om utskrivningsklar skickats efter hemgång](#)

[Antal Inskrivningar ställt mot antal unika patienter](#)

[Samordnad individuell plan SIP](#)

Antal SIP som registrerats som påbörjade, upprättade, uppföljda eller avslutade i SAMSA under månaden

[Antal möten](#)

- Antal bokade SIP-möte kopplat till slutenvårdstillfälle, mötet före utskrivning från sjukhus
- Antal bokade SIP-möte kopplat till slutenvårdstillfälle, mötet efter utskrivning från sjukhus
- Antal bokade SIP-möten utan koppling till slutenvårdstillfälle
- Antal bokade Planeringsmöten

[Antal möten på distans](#)

[Summering](#)

Antal inskrivningsmeddelanden i SAMSA- per sjukhus

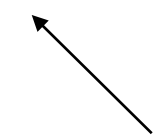
	2024 Okt	2024 Nov	2024 Dec	2025 Jan	2025 Feb	2025 Mars	2025 April	2025 Maj	2025 Juni	2025 Juli	2025 Aug	2025 Sep	2025 Okt	2025 Nov
Alingsås Lasarett	235	216	224	213	206	228	207	198	185	219	170	196	223	197
Kungälv Sjukhus	348	341	311	345	307	323	349	299	296	313	330	344	345	365
NU-sjukvården	832	825	781	859	776	794	858	854	780	757	773	763	870	814
Sahlgrenska Universitetssjukhus	1 373	1 352	1 270	1 349	1 227	1 329	1 256	1 307	1 176	1 186	1 197	1 286	1 383	1 297
Skaraborgs sjukhus	901	880	824	803	793	807	746	796	789	739	743	780	881	801
Södra Älvsborgs Sjukhus	603	436	578	650	564	574	546	611	525	545	555	536	608	536
Hela regionen	4292	4054	3988	4221	3874	4055	3963	4066	3753	3759	3768	3905	4310	4 010

Exempel: På **Sahlgrenska** skapades **1297** inskrivningar i SAMSA under **november** månad.

Notera: Här visas alla inskrivningsmeddelanden som gjorts i SAMSA i månaderna **oktober** till **november** oberoende av hur ärendet senare hanterades.

Antal inskrivningsmeddelanden i SAMSA- per kommun (1)

	2024 Okt	2024 Nov	2024 Dec	2025 Jan	2025 Feb	2025 Mars	2025 April	2025 Maj	2025 Juni	2025 Juli	2025 Aug	2025 Sep	2025 Okt	2025 Nov
Ale	69	71	65	83	73	56	83	63	62	67	63	61	61	81
Alingsås	115	102	127	113	112	113	107	108	93	114	100	105	135	109
Bengtsfors	37	26	30	29	35	33	42	29	42	36	32	30	23	30
Bollebygd	21	20	20	26	13	10	15	21	16	23	22	22	24	14
Borås	318	276	310	350	279	310	273	316	299	263	280	267	295	277
Dals-Ed	16	18	21	11	13	14	10	7	10	15	12	9	10	12
Essunga	18	14	15	10	22	17	9	21	13	14	14	12	20	16
Falköping	98	121	99	101	91	98	81	99	109	94	65	80	94	96
Färgelanda	19	17	16	18	24	21	15	21	19	15	23	28	34	26
Grästorp	15	19	9	12	15	15	17	7	12	14	7	13	12	13
Gullspång	15	14	18	21	22	13	20	19	14	13	30	17	12	14
Göteborg	1 063	1 024	975	1 027	953	1 008	938	993	902	944	940	989	1 065	984
Götene	57	30	27	35	35	36	28	34	38	36	27	30	50	44
Herrljunga	33	23	22	25	19	38	31	20	29	26	20	22	28	24
Hjo	40	41	37	28	34	33	29	28	35	32	30	24	39	40
Härryda	61	71	71	67	50	57	54	51	41	60	45	64	53	64
Karlsborg	22	16	22	16	9	20	17	21	15	13	28	26	22	20
Kungälv	126	107	115	105	105	121	119	107	103	94	123	111	139	129
Lerum	76	79	83	77	70	83	72	76	72	92	66	83	83	76
Lidköping	114	104	96	87	102	90	101	126	98	89	75	85	86	103
Lilla Edet	35	33	36	34	26	30	26	39	34	32	43	28	35	31
Lysekil	42	39	32	44	40	38	44	33	32	32	45	49	49	47
Mariestad	93	79	91	82	75	78	73	74	61	61	84	88	91	65
Mark	108	78	88	91	84	77	94	104	65	86	84	87	93	84
Mellerud	30	30	33	38	17	27	32	32	27	29	28	27	39	30
Munkedal	37	33	28	40	33	31	38	22	27	28	22	18	28	22



Exempel:
Det gjordes **30**
inskrivningsmeddelanden i
SAMSA för patienter från
Bengtsfors, under
november månad.

Notera: Här visas alla
inskrivningsmeddelanden
som gjorts i SAMSA i
månaderna **oktober** till
november oberoende av
hur ärendet senare
hanterades.

Antal inskrivningsmeddelanden i SAMSA- per kommun (2)

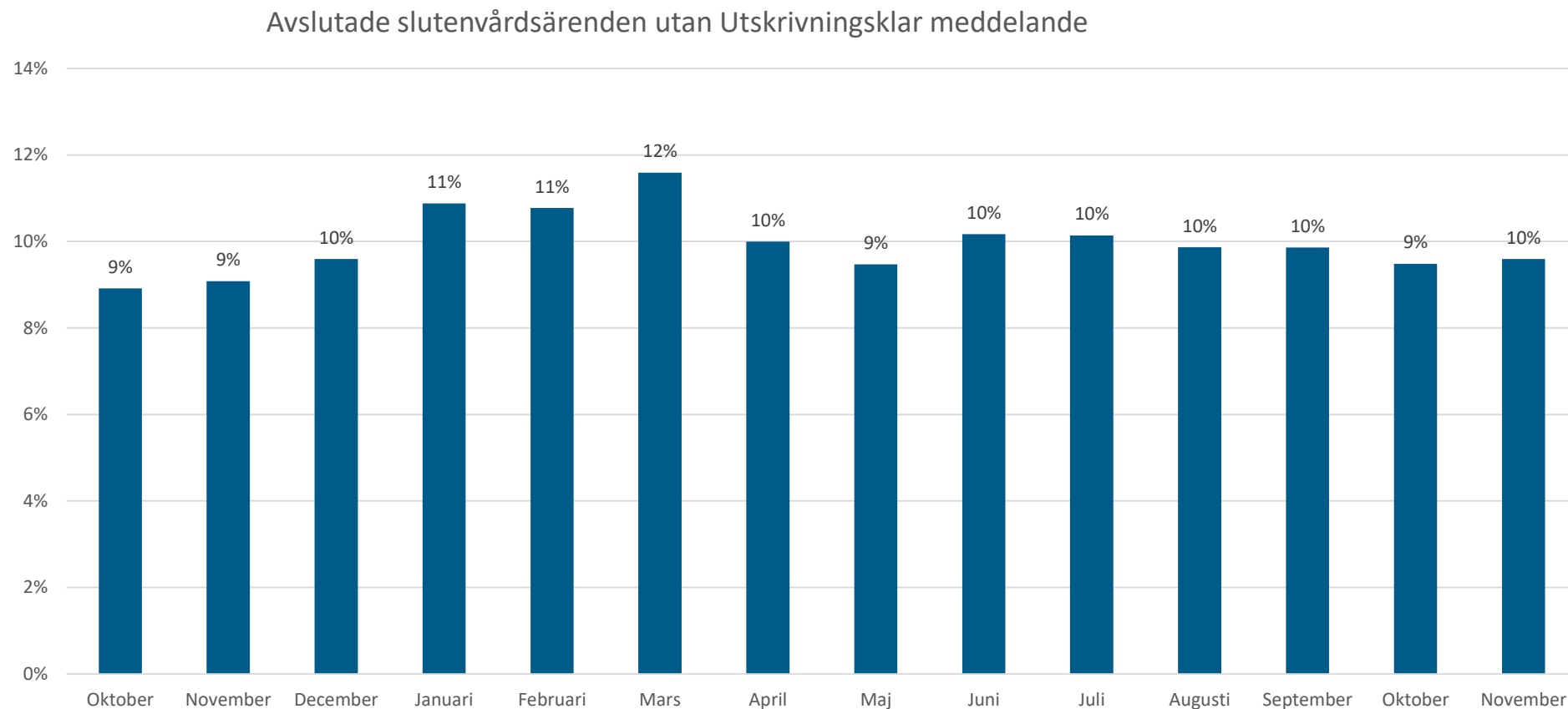
	2024 Okt	2024 Nov	2024 Dec	2025 Jan	2025 Feb	2025 Mars	2025 April	2025 Maj	2025 Juni	2025 Juli	2025 Aug	2025 Sep	2025 Okt	2025 Nov
Mölndal	129	108	116	147	124	119	135	132	121	97	114	118	143	111
Orust	41	48	33	48	44	32	39	44	40	36	31	41	46	37
Partille	57	53	64	61	60	79	71	79	70	69	61	71	70	73
Skara	65	74	64	64	60	65	62	37	65	51	59	45	49	57
Skövde	156	150	151	143	147	180	149	136	149	125	138	157	160	137
Sotenäs	21	27	24	29	27	28	35	27	23	33	28	28	27	27
Stenungsund	61	69	54	70	58	59	72	49	60	55	69	74	59	71
Strömstad	28	23	20	34	22	28	21	33	26	26	31	29	41	34
Svenljunga	44	38	40	38	37	40	36	23	27	31	32	32	30	35
Tanum	29	32	22	27	24	26	38	33	36	43	32	26	34	31
Tibro	35	32	37	37	29	32	33	32	29	38	35	32	44	37
Tidaholm	44	35	38	43	37	32	24	33	40	51	25	36	48	29
Tjörn	48	41	34	45	40	57	50	48	38	44	39	46	46	56
Tranemo	16	21	28	22	35	24	19	34	21	23	34	26	31	27
Trollhättan	141	132	157	140	142	140	154	163	113	120	125	131	157	153
Töreboda	38	30	28	33	30	31	19	36	36	45	36	25	26	24
Uddevalla	157	167	147	141	144	162	146	177	148	148	137	140	163	148
Ulricehamn	86	76	73	102	87	98	91	82	69	90	81	71	95	77
Vara	35	48	46	42	47	32	35	46	43	31	33	56	57	53
Vårgårda	32	23	30	33	37	33	34	26	29	25	23	32	36	24
Vänersborg	118	113	108	123	98	110	132	104	100	85	95	111	99	109
X Fiktiv kommun	19	14	20	15	25	15	16	26	23	27	26	20	24	18
X Ingen kommun	150	150	109	143	111	108	125	118	111	89	99	119	156	133
Åmål	39	32	34	44	40	34	35	43	45	33	49	35	26	28
Öckerö	24	30	24	22	17	24	23	30	22	20	26	28	22	23
Totalt regionen	4 292	4 054	3 988	4 221	3 874	4 055	3 963	4 066	3 753	3 759	3 768	3 905	4 310	4 010

Exempel:
Det gjordes **37** inskrivningsmeddelanden i SAMSA för patienter från **Orust**, under **november** månad.

Patienter från kommuner utanför VG är samlade under "X Fiktiv kommun". "X Ingen kommun" är slutenvårdsärende där kommunen ej deltagit.

Notera: Här visas alla inskrivningsmeddelanden som gjorts i SAMSA i månaderna **oktober** till **november**, oberoende av hur ärendet senare hanterades.

Andel avslutade slutenvårdsärenden i SAMSA utan att utskrivningsklar eller utskrivningsmeddelande skickats



Orsaken kan t.ex. vara bristande följsamhet till processen, den enskilde har tagit tillbaka sitt samtycke eller avlidit.

Vårdtid som utskrivningsklar- per sjukhus

Vårdtid som Utskrivningsklar	Sep 2025	Okt 2025	Nov 2025	Total vårdtid SAMSA ärenden
				Nov 2025
Alingsås Lasarett	1,3	1,2	1,2	7 dagar
Kungälv Sjukhus	1,3	1,4	1,3	8 dagar
NU-sjukvården	1,4	1,3	1,3	7 dagar
Sahlgrenska Universitetssjukhus	1,3	1,5	1,4	8 dagar
Skaraborgs sjukhus	0,5	0,6	0,7	6 dagar
Södra Älvsborgs Sjukhus	0,6	0,6	0,8	5 dagar
Hela regionen	1,1	1,1	1,1	6 dagar

Exempel: För de patienter som vårdats på **Södra Älvsborgs sjukhus** och som skrevs ut under **november** månad, var antalet dagar som patienterna stannade på sjukhuset efter att de varit utskrivningsklara, i medeltal **0,8 kalenderdagar**.

För de patienter som varit inskrivna i slutenvården och där samverkan skett med kommun och/eller primärvård (= har hanterats i IT-tjänsten SAMSA) och som sedan skrivits ut från slutenvården under viss kalendermånad, beräknas medelvärdet av de dagar som patienten varit kvar på sjukhuset efter att Meddelande om utskrivningsklar skickats från sjukhuset. Samtliga ärenden i valt tidsintervall och för valda enheter ingår i beräkningen. De ärenden som har en negativ ledtid ingår i medelvärdet med noll dagar. Beräkningen har gjorts på samma sätt sedan november 2020.

Total vårdtid SAMSA ärenden visar median-värdet i kalenderdagar från inskrivning till utskrivning för "SAMSA-patienter", som skrevs ut i **november**.

Vårdtid som utskrivningsklar- per sjukhus, **Somatik**

Vårdtid som Utskrivningsklar	Sep 2025	Okt 2025	Nov 2025	Total vårdtid SAMSA ärenden
				Nov 2025
Alingsås Lasarett	1,3	1,2	1,2	7 dagar
Kungälv Sjukhus	1,5	1,6	1,5	8 dagar
NU-sjukvården	1,4	1,4	1,4	7 dagar
Sahlgrenska Universitetssjukhus	1,4	1,7	1,5	8 dagar
Skaraborgs sjukhus	0,6	0,7	0,8	6 dagar
Södra Älvsborgs Sjukhus	0,7	0,7	0,8	5 dagar
Hela regionen	1,2	1,2	1,2	6 dagar

Vårdtid för de ärenden där patienten skrevs ut från en somatisk avdelning.

Vårdtid som utskrivningsklar- per sjukhus, Psykiatri

Vårdtid som Utskrivningsklar	Sep 2025	Okt 2025	Nov 2025	Total vårdtid SAMSA ärenden
				Nov 2025
Alingsås Lasarett	-	-	-	-
Kungälv Sjukhus	0,3	0,2	0,2	8 dagar
NU-sjukvården	0,6	0,4	0,5	8 dagar
Sahlgrenska Universitetssjukhus	0,4	0,3	0,2	7 dagar
Skaraborgs sjukhus	0,2	0,1	0,3	5 dagar
Södra Älvsborgs Sjukhus	0,2	0,3	0,3	7 dagar
Hela regionen	0,4	0,2	0,3	7 dagar

Vårdtid för de ärenden där patienten skrevs ut från en psykiatrisk avdelning.

Vårdtid som utskrivningsklar – per kommun

	Sep 2025	Okt 2025	Nov 2025
Ale	0,6	0,7	0,8
Alingsås	0,8	0,6	0,6
Bengtsfors	1,6	3,0	1,6
Bollebygd	0,6	0,7	0,6
Borås	0,7	0,6	0,9
Dals-Ed	1,0	1,4	1,2
Essunga	0,2	0,8	0,7
Falköping	0,8	0,9	0,8
Färgelanda	2,3	1,3	1,1
Grästorp	0,8	0,9	0,3
Gullspång	0,8	0,6	0,5
Göteborg	1,5	1,8	1,6
Götene	0,3	0,5	0,8
Herrljunga	0,9	0,9	0,8
Hjo	1,1	1,4	0,4
Härryda	1,0	1,3	1,3
Karlsborg	0,2	0,3	0,1
Kungälv	1,4	1,4	1,4
Lerum	2,0	2,0	2,1
Lidköping	0,6	0,5	0,5
Lilla Edet	1,8	0,8	1,1
Lysekil	1,5	1,7	1,6
Mariestad	0,4	0,5	0,7
Mark	0,7	0,7	0,8
Mellerud	1,1	0,8	1,1
Munkedal	1,6	1,6	1,3

	Sep 2025	Okt 2025	Nov 2025
Mölndal	0,5	0,8	0,9
Orust	0,3	0,5	0,7
Partille	0,7	0,7	0,8
Skara	0,9	0,4	0,8
Skövde	0,6	0,6	0,8
Sotenäs	1,4	1,2	1,8
Stenungsund	1,0	1,2	1,1
Strömstad	1,5	1,0	1,1
Svenljunga	0,9	1,5	0,9
Tanum	0,5	0,6	0,8
Tibro	0,9	0,7	1,3
Tidaholm	0,7	0,4	2,0
Tjörn	1,4	1,0	1,7
Tranemo	0,1	0,2	0,2
Trollhättan	1,6	1,5	1,5
Töreboda	0,1	0,1	0,2
Uddevalla	1,2	1,4	1,4
Ulricehamn	0,5	0,5	0,5
Vara	0,5	0,7	1,0
Vårgårda	0,2	0,7	0,8
Vänersborg	1,1	1,0	1,4
X Fiktiv kommun	0,0	0,1	0,0
X Ingen kommun	0,0	0,0	0,0
Åmål	4,5	2,4	0,8
Öckerö	1,0	1,1	0,9
Totalt regionen	1,1	1,1	1,1

Exempel:

← För patienter från **Partille** som vårdats på sjukhus och som skrivits ut under **november** månad, var antalet dagar som patienterna varit kvar på sjukhuset efter att de blivit utskrivningsklara, i medeltal **0,8 kalenderdagar**.

Samtliga ärenden i valt tidsintervall och för valda enheter ingår i beräkningen. De ärenden som har en negativ ledtid ingår i medelvärdet med noll dagar. Beräkningen har gjorts på samma sätt sedan november 2020.

Patienter från kommuner utanför VG är samlade under X Fiktiv kommun. "X Ingen kommun" är slutenvårdsärende där kommunen ej deltagit.

OBS! Denna ledtid är **INTE** samma sak som medelvärdet av betalningsgrundande dagar, som är grund för faktureringen.

Vårdtid som utskrivningsklar – per kommun, Somatik

Antal kalenderdagar (medelvärde)

	Sep 2025	Okt 2025	Nov 2025
Ale	0,6	0,8	0,9
Alingsås	0,8	0,6	0,6
Bengtstors	1,5	2,8	1,7
Bollebygd	0,6	0,7	0,6
Borås	0,7	0,5	1,0
Dals-Ed	1,0	1,4	1,2
Essunga	0,2	1,0	0,8
Falköping	0,9	1,0	0,8
Färgelanda	2,0	1,6	1,2
Grästorp	0,9	0,9	0,4
Gullspång	0,9	0,6	0,6
Göteborg	1,7	2,1	1,8
Götene	0,4	0,5	0,9
Herrljunga	1,0	1,0	0,8
Hjo	1,1	1,4	0,5
Härryda	1,1	1,5	1,3
Karlsborg	0,2	0,4	0,1
Kungälv	1,6	1,4	1,5
Lerum	2,2	2,2	2,2
Lidköping	0,6	0,6	0,5
Lilla Edet	1,8	0,8	1,0
Lysekil	1,5	1,7	1,6
Mariestad	0,4	0,6	0,8
Mark	0,8	0,8	0,8
Mellerud	1,1	0,9	1,2
Munkedal	1,6	1,6	1,5

	Sep 2025	Okt 2025	Nov 2025
Mölndal	0,5	0,9	0,9
Orust	0,3	0,5	0,8
Partille	0,8	0,8	0,9
Skara	0,9	0,5	0,9
Skövde	0,7	0,6	0,8
Sotenäs	1,7	1,1	1,5
Stenungsund	1,2	1,4	1,3
Strömstad	1,6	1,1	1,1
Svenljunga	0,8	1,6	1,0
Tanum	0,6	0,6	0,8
Tibro	1,0	0,7	1,6
Tidaholm	0,6	0,5	2,2
Tjörn	1,7	1,1	2,1
Tranemo	0,2	0,2	0,2
Trollhättan	1,7	1,6	1,5
Töreboda	0,1	0,1	0,2
Uddevalla	1,3	1,5	1,5
Ulricehamn	0,5	0,5	0,5
Vara	0,6	0,8	1,0
Vårgårda	0,2	0,7	0,8
Vänersborg	1,1	1,1	1,5
X Fiktiv kommun	0,0	0,0	0,0
X Ingen kommun	0,0	0,0	0,0
Åmål	4,8	2,5	0,9
Öckerö	1,0	1,1	0,9
Totalt regionen	1,2	1,2	1,2

Samtliga ärenden i valt tidsintervall och för valda enheter ingår i beräkningen. De ärenden som har en negativ ledtid ingår i medelvärdet med noll dagar. Beräkningen har gjorts på samma sätt sedan november 2020.

Patienter från kommuner utanför VG är samlade under X Fiktiv kommun. "X Ingen kommun" är slutenvårdsärende där kommunen ej deltagit.

OBS! Denna ledtid är **INTE** samma sak som medelvärdet av betalningsgrundande dagar, som är grund för faktureringen.

Vårdtid som utskrivningsklar – per kommun, Psykiatri

Antal kalenderdagar (medelvärde)

	Sep 2025	Okt 2025	Nov 2025
Ale	0,3	0,1	0,0
Alingsås	1,0	0,1	0,5
Bengtstors	*	*	*
Bollebygd	*	*	
Borås	0,2	0,0	0,1
Dals-Ed	*	*	
Essunga	*	*	*
Falköping	0,4	0,4	0,8
Färgelanda	*	*	*
Grästorp	*	*	*
Gullspång	*	*	*
Göteborg	0,5	0,0	0,2
Götene	0,0	0,0	*
Herrljunga	*	*	*
Hjo	*	*	*
Härreda	0,2	0,0	*
Karlsborg	*	*	*
Kungälv	0,4	0,0	0,0
Lerum	0,0	0,0	*
Lidköping	0,1	0,0	0,4
Lilla Edet	*	*	*
Lysekil	*	*	*
Mariestad	0,1	0,0	0,3
Mark	0,0	0,0	*
Mellerud	*	*	*
Munkedal	*	0,1	*

	Sep 2025	Okt 2025	Nov 2025
Mölndal	0,7	*	0,9
Orust	0,4	0,3	*
Partille	0,0	0,0	0,0
Skara	*	0,0	0,4
Skövde	0,1	*	0,5
Sotenäs	*	3,0	*
Stenungsund	0,1	*	0,0
Strömstad	*	0,0	*
Svenljunga	*	*	*
Tanum	*	*	*
Tibro	0,3	*	0,0
Tidaholm	*	0,0	*
Tjörn	0,0	*	0,1
Tranemo	0,0	0,0	*
Trollhättan	1,0	0,8	1,5
Töreboda	*	0,0	*
Uddevalla	0,6	*	0,6
Ulricehamn	*	0,0	*
Vara	0,2	*	*
Vårgårda	*		*
Vänersborg	0,4	0,1	*
X Fiktiv kommun	0,0	*	0,0
X Ingen kommun	0,0	0,0	0,0
Åmål	*	1,3	*
Öckerö	*	0,0	*
Totalt regionen	0,4	0,2	0,3

Notera:

Asterisk (*) markerar att färre än 5 psykiatriärenden/patienter blev utskrivna under månaden eller att något felaktigt hanterat ärende påverkar ledtiden markant.

Blankt visar att det var noll ärenden.

Samtliga ärenden i valt tidsintervall och för valda enheter ingår i beräkningen. De ärenden som har en negativ ledtid ingår i medelvärdet med noll dagar. Beräkningen har gjorts på samma sätt sedan november 2020.

Patienter från kommuner utanför VG är samlade under X Fiktiv kommun. "X Ingen kommun" är slutenvårdsärende där kommunen ej deltagit.

OBS! Denna ledtid är **INTE** samma sak som medelvärdet av betalningsgrundande dagar, som är grund för faktureringen.

Andel patienter(%) som skrivits ut från slutenvården den dag de blir utskrivningsklara, september-november 2025

Slutenvårdsärenden i SAMSA	Sep 2025	Okt 2025	Nov 2025
Alingsås Lasarett	55 %	58 %	51 %
Kungälv Sjukhus	61 %	60 %	61 %
NU-sjukvården	49 %	50 %	50 %
Sahlgrenska Universitetssjukhus	65 %	63 %	65 %
Skaraborgs sjukhus	69 %	70 %	63 %
Södra Älvsborgs Sjukhus	66 %	65 %	64 %
Hela regionen	62 %	62 %	60%

Exempel: 50% av patienterna som vårdats inom **NU-sjukvården** skrevs ut från slutenvården samma dag som de blev utskrivningsklara, under **november** månad.

En målsättning med den nya lagen och överenskommelsen i VG är att patienterna ska kunna skrivas ut från slutenvården samma dag som de blivit utskrivningsklara.

För att mäta följsamheten till detta mål beräknas här andelen av de patienter som varit inskrivna vid visst sjukhus, som kunnat skrivas ut från slutenvården samma dag som de blivit utskrivningsklara.

Relaterat till antal slutenvårdstillfällen som hanteras i IT-tjänsten SAMSA.

De ärenden som har en negativ ledtid ingår i beräkning medelvärde med noll dagar samt räknas med som

ärenden där patienten anses ha gått hem samma dag som utskrivningsklar. Beräkningen har gjorts på detta vis sedan november 2020

Andel patienter(%) som skrivits ut från slutenvården den dag de blir utskrivningsklara, september-november 2025, **Somatik**

Slutenvårdsärenden i SAMSA	Sep 2025	Okt 2025	Nov 2025
Alingsås Lasarett	55 %	58 %	51 %
Kungälv Sjukhus	56 %	53 %	53 %
NU-sjukvården	44 %	45 %	46 %
Sahlgrenska Universitetssjukhus	62 %	59 %	60 %
Skaraborgs sjukhus	66 %	66 %	58 %
Södra Älvsborgs Sjukhus	64 %	64 %	63 %
Hela regionen	59%	58 %	56%

De ärenden där patienten skrevs ut från en somatisk avdelning.

Andel patienter(%) som skrivits ut från slutenvården den dag de blir utskrivningsklara, september-november 2025, Psykiatri

Slutenvårdsärenden i SAMSA	Sep 2025	Okt 2025	Nov 2025
Alingsås Lasarett	-	-	-
Kungälv Sjukhus	89 %	92 %	96 %
NU-sjukvården	79 %	88 %	78 %
Sahlgrenska Universitetssjukhus	91 %	91 %	95 %
Skaraborgs sjukhus	88 %	92 %	89 %
Södra Älvsborgs Sjukhus	91 %	85 %	85 %
Hela regionen	88 %	90 %	90 %

De ärenden där patienten skrevs ut från en psykiatrisk avdelning.

Andel patienter(%) som skrivits ut från slutenvården den dag de blir utskrivningsklara, september-november 2025

Slutenvårdsärenden i SAMSA	Sep 2025	Okt 2025	Nov 2025
Ale	71 %	65 %	64 %
Alingsås	63 %	70 %	62 %
Bengtstors	52 %	37 %	56 %
Bollebygd	59 %	43 %	60 %
Borås	67 %	70 %	63 %
Dals-Ed	57 %	22 %	67 %
Essunga	89 %	75 %	47 %
Falköping	64 %	49 %	55 %
Färgelanda	30 %	39 %	53 %
Grästorp	57 %	60 %	75 %
Gullspång	53 %	60 %	50 %
Göteborg	63 %	61 %	63 %
Götene	77 %	65 %	56 %
Herrljunga	61 %	50 %	71 %
Hjo	56 %	75 %	66 %
Härryda	60 %	53 %	60 %
Karlsborg	83 %	73 %	89 %
Kungälv	61 %	59 %	56 %
Lerum	52 %	46 %	50 %
Lidköping	68 %	65 %	69 %
Lilla Edet	39 %	52 %	52 %
Lysekil	44 %	47 %	43 %
Mariestad	69 %	68 %	62 %
Mark	59 %	55 %	58 %
Mellerud	42 %	54 %	52 %
Munkedal	24 %	35 %	44 %

Slutenvårdsärenden i SAMSA	Sep 2025	Okt 2025	Nov 2025
Mölnadal	68 %	60 %	59 %
Orust	77 %	63 %	56 %
Partille	64 %	65 %	61 %
Skara	57 %	69 %	47 %
Skövde	65 %	74 %	58 %
Sotenäs	52 %	54 %	44 %
Stenungsund	61 %	60 %	64 %
Strömstad	41 %	51 %	56 %
Svenljunga	56 %	45 %	62 %
Tanum	64 %	70 %	67 %
Tibro	52 %	64 %	55 %
Tidaholm	63 %	72 %	48 %
Tjörn	61 %	63 %	64 %
Tranemo	89 %	93 %	81 %
Trollhättan	42 %	46 %	41 %
Töreboda	88 %	91 %	89 %
Uddevalla	50 %	49 %	48 %
Ulricehamn	66 %	68 %	70 %
Vara	65 %	63 %	53 %
Vårgårda	77 %	67 %	37 %
Vänersborg	54 %	44 %	46 %
X Fiktiv kommun	100 %	96 %	100 %
X Ingen kommun	99 %	98 %	98 %
Åmål	32 %	48 %	54 %
Öckerö	63 %	41 %	61 %
Hela regionen	62 %	62 %	60 %

Exempel: 58% av patienterna från Skövde skrevs ut från slutenvården samma dag som de blev utskrivningsklara, under november månad.

Andel patienter(%) som skrivits ut från slutenvården den dag de blir utskrivningsklara, september-november 2025, Somatik

Slutenvårdsärenden i SAMSA	Sep 2025	Okt 2025	Nov 2025
Ale	64 %	60 %	58 %
Alingsås	62 %	69 %	61 %
Bengtstors	52 %	38 %	58 %
Bollebygd	59 %	43 %	60 %
Borås	66 %	70 %	61 %
Dals-Ed	57 %	22 %	67 %
Essunga	89 %	69 %	44 %
Falköping	60 %	45 %	52 %
Färgelanda	24 %	25 %	50 %
Grästorp	54 %	60 %	67 %
Gullspång	47 %	54 %	43 %
Göteborg	59 %	57 %	58 %
Götene	73 %	63 %	53 %
Herrljunga	60 %	46 %	71 %
Hjo	56 %	74 %	65 %
Härryda	58 %	48 %	58 %
Karlsborg	83 %	71 %	87 %
Kungälv	56 %	58 %	51 %
Lerum	47 %	42 %	48 %
Lidköping	64 %	59 %	67 %
Lilla Edet	39 %	48 %	50 %
Lysekil	46 %	47 %	43 %
Mariestad	67 %	65 %	57 %
Mark	57 %	55 %	58 %
Mellerud	42 %	50 %	48 %
Munkedal	20 %	35 %	36 %

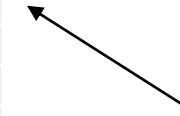
Slutenvårdsärenden i SAMSA	Sep 2025	Okt 2025	Nov 2025
Mölndal	68 %	58 %	56 %
Orust	77 %	63 %	55 %
Partille	60 %	63 %	56 %
Skara	58 %	64 %	39 %
Skövde	61 %	73 %	55 %
Sotenäs	45 %	56 %	46 %
Stenungsund	56 %	54 %	56 %
Strömstad	36 %	48 %	52 %
Svenljunga	54 %	43 %	59 %
Tanum	58 %	69 %	67 %
Tibro	50 %	63 %	44 %
Tidaholm	62 %	68 %	45 %
Tjörn	55 %	54 %	58 %
Tranemo	88 %	92 %	84 %
Trollhättan	41 %	43 %	39 %
Töreboda	86 %	90 %	88 %
Uddevalla	46 %	46 %	46 %
Ulricehamn	64 %	67 %	68 %
Vara	63 %	60 %	51 %
Vårgårda	77 %	67 %	38 %
Vänersborg	51 %	39 %	44 %
X Fiktiv kommun	100 %	100 %	100 %
X Ingen kommun	100 %	97 %	98 %
Åmål	31 %	46 %	55 %
Öckerö	63 %	38 %	61 %
Hela regionen	59 %	58 %	56 %

Exempel: För Skövde skrevs 55% av patienter ut samma dag som de var utskrivningsklara i november, inom somatik.

Andel patienter(%) som skrivits ut från slutenvården den dag de blir utskrivningsklara, september-november 2025, Psykiatri

Slutenvårdsärenden i SAMSA	Sep 2025	Okt 2025	Nov 2025
Ale	13/15	8/9	10/10
Alingsås	4/5	7/8	4/6
Bengtstors	*	*	*
Bollebygd			
Borås	8/10	10/14	16/17
Dals-Ed			
Essunga		*	*
Falköping	10/12	9/13	10/13
Färgelanda	*	6/8	*
Grästorp	*		*
Gullspång	*	*	*
Göteborg	114/125	115/125	118/124
Götene	5/5	*	*
Herrljunga	*	*	
Hjo		*	*
Härryda	4/5	7/9	*
Karlsborg		*	*
Kungälv	14/16	8/12	11/11
Lerum	7/7	6/6	*
Lidköping	9/10	16/16	12/16
Lilla Edet		*	*
Lysekil	*		*
Mariestad	8/9	11/13	10/13
Mark	5/5	*	*
Mellerud		*	*
Munkedal	*		*

Slutenvårdsärenden i SAMSA	Sep 2025	Okt 2025	Nov 2025
Mölndal	5/7	8/10	9/12
Orust	4/5	*	*
Partille	6/6	5/5	6/6
Skara	*	7/7	7/9
Skövde	19/21	18/22	10/12
Sotenäs	*	*	*
Stenungsund	8/9	10/10	9/9
Strömstad	*	*	*
Svenljunga	*	*	*
Tanum	*	*	*
Tibro	4/7	3/5	6/6
Tidaholm	*	6/6	*
Tjörn	6/6	7/7	8/10
Tranemo	7/7	*	*
Trollhättan	4/7	9/12	7/11
Töreboda	*	*	*
Uddevalla	11/14	8/10	9/14
Ulricehamn	*	*	*
Vara	4/6	5/6	*
Vårgårda			*
Vänersborg	9/12	7/8	*
X Fiktiv kommun	14/14	17/18	10/10
X Ingen kommun	37/39	72/72	65/66
Åmål	*	*	*
Öckerö		*	
Hela regionen	378/431 88 %	427/473 90 %	391/435 90%



Exempel: För **Skövde** skrevs **10 av 12** patienter ut samma dag som de var utskrivningsklara i **november**, inom psykiatrin.

Notera: Asterisk (*) markerar att färre än 5 psykiatri ärenden/patienter blev utskrivna under månaden.

Blankt visar att det var noll ärenden.

Andel patienter(%) som skrivits ut från slutenvården där Meddelande om utskrivningsklar skickats efter hemgång.

Andel ärenden med negativ ledtid Utskrivningsklar-Utskrivning

Sjukhus	Sep 2025	Okt 2025	Nov 2025
Alingsås Lasarett	1%	3%	2%
Kungälv Sjukhus	11%	13%	15%
NU-sjukvården	5%	7%	4%
Sahlgrenska Universitetssjukhuset	12%	10%	11%
Skaraborgs sjukhus	5%	4%	5%
Södra Älvsborgs Sjukhus	4%	4%	7%
Totalt	8%	7%	8%



Exempel: I 4% av de slutenvårdsärenden som hanterats i SAMSA av **NU-sjukvården** i **november**, har patienten skrivits ut från slutenvården innan Meddelande om utskrivningsklar skickats.

Vid framräkning av medelvärde för "Vårdtid som utskrivningsklar" framkom att ett antal slutenvårdsärenden har negativ ledtid, dvs. patienten har skrivits ut från slutenvården innan Meddelande om utskrivningsklar skickats. Detta meddelande har skickats i efterhand, efter att patienten skrivits ut från slutenvården. Detta blir ett mått på följsamheten till processen, inga patienter borde skrivas ut utan att de samverkande parterna meddelats att patienten är utskrivningsklar.

Antal inskrivningar ställt mot antal unika patienter

Antal Inskrivningar i SAMSA IT-tjänst ställt mot antal unika patienter i dessa ärenden, per tvåmånadersperiod.
Angett som andel (%) fler Inskrivningar än antal unika patienter.

Sjukhus	Aug-Sep 2025	Sep-Okt 2025	Okt-Nov 2025
Alingsås Lasarett	12%	14%	14%
Kungälv Sjukhus	12%	13%	11%
NU-sjukvården	11%	13%	13%
Sahlgrenska Universitetssjukhuset	11%	11%	11%
Skaraborgs sjukhus	14%	14%	13%
Södra Älvsborgs Sjukhus	14%	15%	15%
Totalt	13%	13%	13%

Exempel: 11% fler Inskrivningar i SAMSA än antal unika patienter hanterades i SAMSA för **Kungälv sjukhus** under perioden **oktober-november**.
Här räknas antal inskrivningar, oberoende av hur ärendena senare hanteras.

Andel patienter som haft ett slutenvårdsärende i SAMSA IT-tjänst mer än en gång per en tvåmånadersperiod.

Antal inskrivningar räknas oberoende av hur ärendena senare hanteras.

Antal inskrivningar ställt mot antal unika patienter

Antal Inskrivningar i SAMSA IT-tjänst ställt mot antal unika patienter i dessa ärenden, per tvåmånadersperiod.
Angett som andel (%) fler Inskrivningar än antal unika patienter.

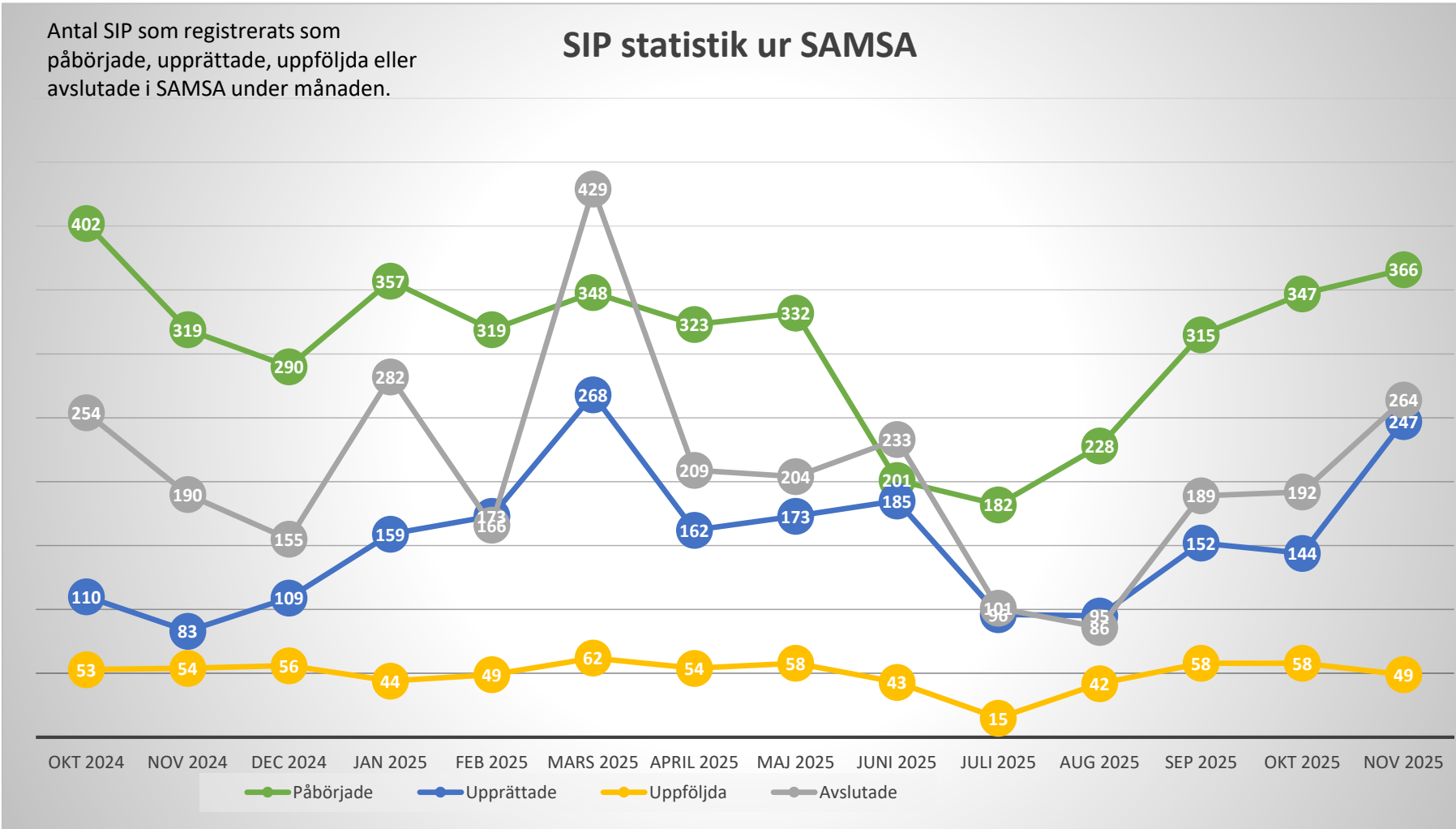
Slutenvårdsärenden i SAMSA	Aug-Sep 2025	Sep-Okt 2025	Okt-Nov 2025
Ale	9%	9%	11%
Alingsås	17%	15%	18%
Bengtsfors	11%	8%	7%
Bollebygd	7%	7%	8%
Borås	15%	14%	15%
Dals-Ed	5%	15%	9%
Essunga	15%	13%	3%
Falköping	14%	9%	12%
Färgelanda	12%	16%	22%
Grästorp	0%	12%	12%
Gullspång	17%	14%	4%
Göteborg	12%	12%	12%
Götene	7%	13%	13%
Herrljunga	12%	14%	19%
Hjo	17%	12%	16%
Härryda	9%	9%	9%
Karlsborg	9%	15%	11%
Kungälv	13%	13%	10%
Lerum	13%	14%	13%
Lidköping	10%	14%	16%
Lilla Edet	22%	16%	17%
Lysekil	10%	12%	15%
Mariestad	14%	13%	11%
Mark	16%	15%	18%
Mellerud	4%	13%	16%
Munkedal	8%	15%	10%

Slutenvårdsärenden i SAMSA	Aug-Sep 2025	Sep-Okt 2025	Okt-Nov 2025
Mölndal	13%	12%	12%
Orust	17%	16%	6%
Partille	14%	14%	12%
Skara	11%	12%	10%
Skövde	18%	19%	17%
Sotenäs	7%	5%	18%
Stenungsund	12%	18%	14%
Strömstad	2%	6%	14%
Svenljunga	13%	14%	16%
Tanum	5%	11%	8%
Tibro	12%	21%	13%
Tidaholm	18%	19%	19%
Tjörn	15%	19%	16%
Tranemo	18%	26%	19%
Trollhättan	13%	14%	14%
Töreboda	18%	2%	8%
Uddevalla	15%	14%	13%
Ulricehamn	16%	18%	14%
Vara	12%	15%	17%
Vårgårda	13%	19%	13%
Vänersborg	13%	13%	12%
X Fiktiv kommun	0%	4%	5%
X Ingen kommun	6%	5%	6%
Åmål	9%	5%	4%
Öckerö	11%	6%	9%
Hela regionen	13%	13%	13%

Andel patienter som haft ett slutenvårdsärende i SAMSA IT-tjänst mer än en gång per en tvåmånadersperiod.

Antal inskrivningar räknas oberoende av hur ärendena senare hanteras.

Samordnad individuell plan (SIP)- Totalt antal hanterade SIP i SAMSA



Förklaring av Status på SIP i SAMSA

Påbörjade:

Antal SIP som första gången skapats/sparats=påbörjats under respektive månad.

Upprättad:

SIP har markerats med status Upprättad. Enbart en version av SIP för en patient kan ha denna status.

Uppföljd:

SIP har markerats med status Uppföljd. Kan enbart göras efter att en SIP blivit Upprättad. Flera versioner av en SIP kan ha status Uppföljd. Har en SIP flera versioner med status Uppföljd samma månad, räknas den bara en gång här.

Avslutad:

SIP kan avslutas, om den enskilde inte längre lämnar sitt samtycke, eller om inget samordningsbehov längre föreligger.

Samma SIP kan under månaden ha både blivit påbörjad, upprättad, uppföljd och/ eller avslutad. Då räknas den med en gång för varje status.

Exempel: 247 SIPar Upprättades i SAMSA i november.

Omfattar alla SIP oavsett om de är kopplade till ett slutenvårdsärende eller inte. Statistiken visar enbart de SIP som hanterats i SAMSA IT-tjänst

Samordnad individuell plan (SIP)- november 2025

Per sjukhus	Påbörjade	Upprättade	Uppföljda	Avslutade
Alingsås Lasarett	2	1	0	0
Kungälv Sjukhus	4	1	1	1
NU-sjukvården	27	12	1	12
Sahlgrenska Universitetssjukhus	63	36	16	42
Skaraborgs sjukhus	15	12	1	15
Södra Älvsborgs Sjukhus	38	15	3	14
Totalt sjukhus	149	77	22	84

Förklaring av status på SIP, se bild 26.

Samma SIP kan under månaden ha både blivit påbörjad, upprättad, uppföljd och/ eller avslutad. Då räknas den med en gång för varje status.

Omfattar alla SIP oavsett om de är kopplade till ett slutenvårdsärende eller inte.

Statistiken visar enbart de SIP som hanterats i SAMSA IT-tjänst.

Per delregion, utifrån primärvårdsdeltagande	Påbörjade	Upprättade	Uppföljda	Avslutade
Fyrbodal	39	19	12	19
Göteborgsområdet	110	60	13	72
SAMLA	12	4	1	4
SIMBA	8	1	2	2
Skaraborg	67	104	1	103
Södra Älvsborg	32	8	3	10
X Fiktiv vårdcentral utanför VGR	0	0	0	0
Totalt Primärvård	268	196	32	210

Exempel: Primärvården inom Fyrbodal har varit part i 19 upprättade SIPar under november i SAMSA

Samordnad individuell plan (SIP)- november 2025

Kommun	Ale	Alingsås	Bengtfors	Bollebygd	Borås	Dals-Ed	Essunga	Falköping	Färgelanda	Grästorp	Gullspång	Göteborg	Götene	Herrljunga	Hjo	Härryda	Karlsborg	Kungälv	Lerum	Lidköping	Lilla Edet	Lysekil	Mariestad	Mark	Mellerud
Påbörjade	4	8	0	3	27	0	0	10	3	1	1	126	3	2	3	2	0	6	7	0	0	0	4	4	6
Upprättade	1	4	2	2	9	0	0	11	1	0	2	73	1	0	2	0	0	1	4	0	0	0	0	1	2
Uppföljda	0	0	0	0	3	0	0	0	1	0	0	19	0	0	1	0	0	0	2	0	0	0	0	0	0
Avslutade	0	3	2	2	10	0	0	9	1	0	2	88	2	0	1	0	0	1	4	0	0	0	1	2	2

Kommun	Munkedal	Mölnadal	Orust	Partille	Skara	Skövde	Sotenäs	Stenungsund	Strömstad	Svenljunga	Tanum	Tibro	Tidaholm	Tjörn	Tranemo	Trollhättan	Töreboda	Udevalla	Ulricehamn	Vara	Vårgårda	Vänersborg	Kommun utanför VG	Åmål	Öckerö
Påbörjade	0	5	5	3	0	37	0	2	0	1	2	3	4	2	1	8	6	14	10	1	2	8	0	0	7
Upprättade	0	2	4	1	0	85	0	0	0	1	1	2	1	1	0	1	2	5	3	0	0	5	0	0	7
Uppföljda	0	1	7	1	0	0	0	0	1	0	3	1	0	0	0	1	0	0	0	0	0	4	0	0	3
Avslutade	0	2	3	5	2	84	0	0	1	1	0	2	0	1	0	1	1	5	3	1	0	7	0	0	3

	Påbörjade	Upprättade	Uppföljda	Avslutade
Totalt kommun	341	237	48	252

Exempel: Öckerö kommun har varit part i 7 upprättade SIPar under november i SAMSA

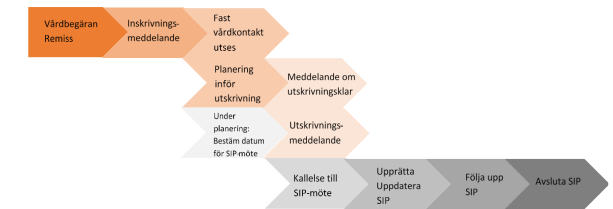


Omfattar alla SIP oavsett om de är kopplade till ett slutenvårdsärende eller inte. Statistiken visar enbart de SIP som hanterats i SAMSA IT-tjänst. Samma SIP kan under månaden ha både blivit påbörjad, upprättad, uppföljd och/ eller avslutad. Då räknas den med en gång för varje status. Förklaring av status på SIP, se bild 26.

Antal bokade SIP-möten

	2025 Mars	2025 April	2025 Maj	2025 Juni	2025 Juli	2025 Aug	2025 Sep	2025 Okt	2025 Nov
Antal bokade SIP-möte kopplat till slutenvårdstillfälle, mötet före utskrivning från sjukhus	13	15	12	12	11	9	16	14	19
Antal bokade SIP-möte kopplat till slutenvårdstillfälle, mötet efter utskrivning från sjukhus	143	129	126	108	89	108	123	106	99
Antal bokade SIP-möten utan koppling till slutenvårdstillfälle	555	483	580	456	163	336	566	487	537

Process *med* behov av samordning efter utskrivning



Exempel:

Antal **SIP möten** (som hanterades i SAMSA) utan koppling till slutenvårdstillfälle var **537** under **november** månad.

Antal bokade Planeringsmöten

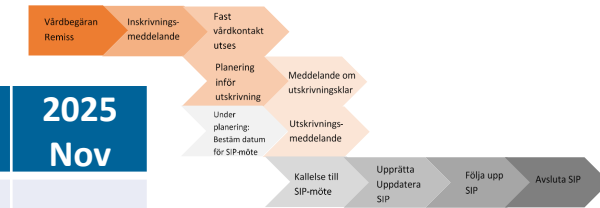
	2025 Mars	2025 April	2025 Maj	2025 Juni	2025 Juli	2025 Aug	2025 Sep	2025 Okt	2025 Nov
Alingsås Lasarett	92	71	98	95	96	71	78	77	88
Kungälv Sjukhus	114	101	105	83	88	27	89	91	106
NU-sjukvården	174	144	173	174	166	103	184	161	145
Sahlgrenska									
Universitetssjukhuset	496	441	486	480	475	354	474	471	429
Skaraborgs sjukhus	259	285	268	259	240	211	248	301	256
Södra Älvsborgs Sjukhus	8	9	9	11	17	12	13	8	16
Totalt	1140	1031	1134	1096	1080	971	1078	1103	1036

1036 Planeringsmöten bokades under **november** månad i SAMSA.

Planeringsmöte hålls på sjukhus eller som online-möte för den kortsiktiga planering inför hemgång.

Antal bokade distans SIP-möten

Process med behov av samordning efter utskrivning



	2025 Mars	2025 April	2025 Maj	2025 Juni	2025 Juli	2025 Aug	2025 Sep	2025 Okt	2025 Nov
Antal bokade SIP-möte kopplat till slutenvårdstillfälle, mötet före utskrivning från sjukhus									
Online	10	11	11	10	8	8	12	9	14
Antal bokade SIP-möte kopplat till slutenvårdstillfälle, mötet efter utskrivning från sjukhus									
Online	65	62	56	62	54	60	80	68	64
Antal bokade SIP-möten utan koppling till slutenvårdstillfälle									
Online	257	242	261	219	91	186	288	265	293

Exempel:

Av totalt **537** SIP-möten utan koppling till slutenvårdstillfälle (se föregående sida) var **293** Online.

Antal bokade distans Planeringsmöten

	2025 Mars	2025 April	2025 Maj	2025 Juni	2025 Juli	2025 Aug	2025 Sep	2025 Okt	2025 Nov
Alingsås Lasarett	92	71	98	95	96	71	78	77	88
Kungälv Sjukhus	113	101	104	83	88	27	89	91	106
NU-sjukvården	174	144	173	174	166	103	184	161	145
Sahlgrenska									
Universitetssjukhuset	494	441	481	477	474	354	469	470	429
Skaraborgs sjukhus	251	285	266	257	238	210	246	298	254
Södra Älvsborgs Sjukhus	7	9	7	11	17	12	12	7	14
Totalt	1128	1022	1124	1091	1077	968	1069	1098	1033
	(99%)	(99%)	(99%)	(100%)	(100%)	(100%)	(99%)	(100%)	(100%)

Exempel: 100% av Planeringsmöten bokades som **Online-möten** under **november** månad, få SIP-möten.

Av totalt **1036** planeringsmöten (se föregående sida) var **1033** Online.



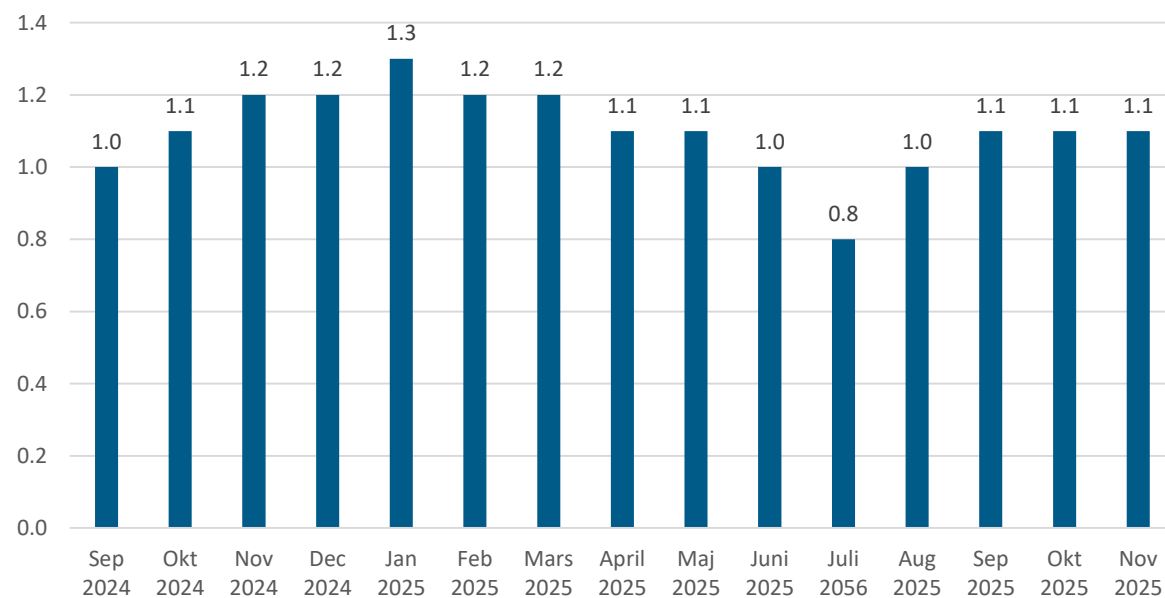
Antal Online möten = antal möten som bokats i IT-tjänsten SAMSA, som Distansmöte online eller Distansmöte via telefon. Därmed inte sagt att dessa möten är genomförda. Möten kan även ha hållits men aldrig registrerats i SAMSA.

SIP kopplas till slutenvårdstillfälle om SIP skapas eller uppdateras eller om SIP-möte bokas samtidigt som det pågår ett slutenvårdstillfälle.

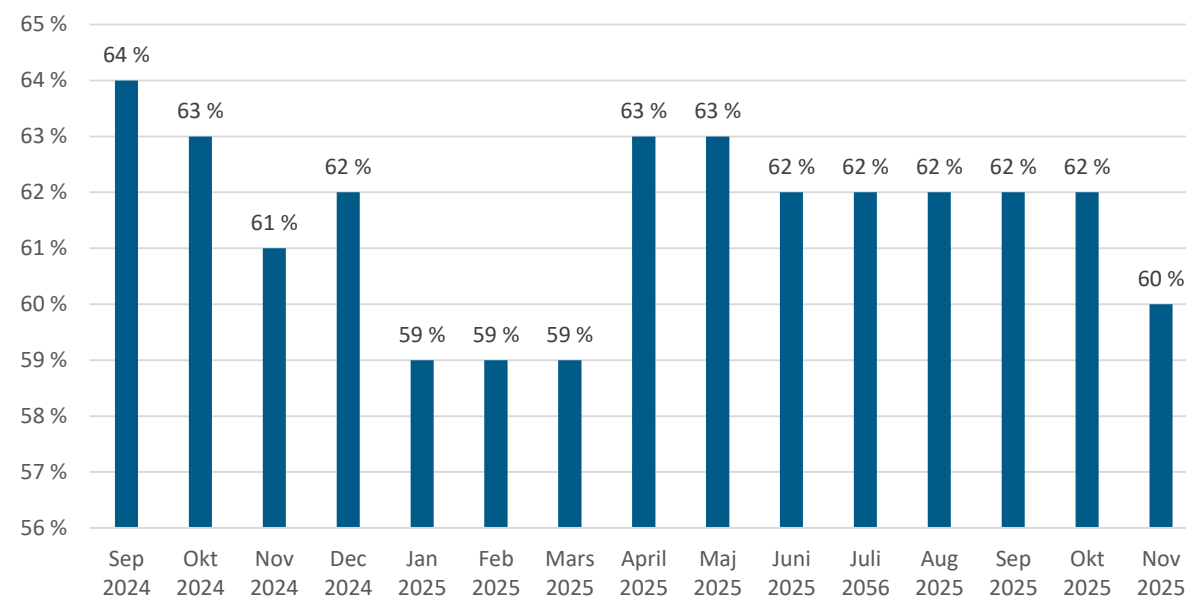
Summering

Indikatorer för processen Samverkan vid in- och utskrivning i slutenvård

Vårdtid som utskrivningsklar (medelvärde av kalenderdagar)



Andel patienter(%) som skrivits ut från slutenvården den dag de blir utskrivningsklara



Tack!

Frågor ställs till info.samsa@vgregion.se



Gemensam information- och tjänstesamordning
49 kommuner i Västra Götaland och
Västra Götalandsregionen i samverkan