

Flödesschema-/karta och processkarta – olika syften och användningsområden

Flödesschema RMR

Vårdprocess- vårdnivå, vårdstruktur
(se vidare i mallen för RMR)

Syfte

Tydliggöra ansvarsfördelning mellan primärvård, läns sjukvård och regionsjukvård.

Övergripande/schematisk bild av flöden

Egenskaper

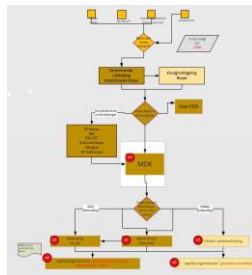
Övergripande beskrivning av en process

Användningsområde

- Underlätta läsning av RMR
- Visualisera ansvarsfördelning

Målgrupp

Verksamhetschefer, enhetschefer, beslutsförfattare



Processkarta (vem, vad och hur)

Syfte

Vara ett underlag och verktyg för förbättringsarbete.

Framtagen av

Regional vårdprocess- och omvårdnadsgrupp

Egenskaper

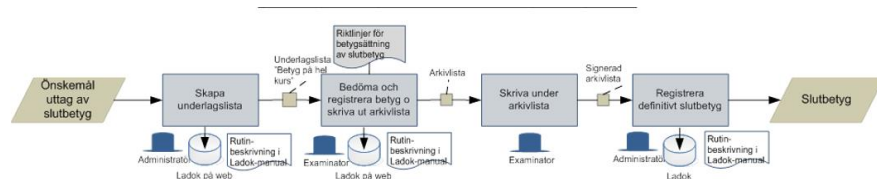
Detaljerad beskrivning av ett arbetsflöde

Användningsområde

- Skapa en gemensam bild av nuläget
- Överblick och visualisering av helheten
- Underlag för probleminventering och behov av förbättringsarbete
- Bidra till ett gemensamt arbetssätt
- Delaktighet
- instruktion
- Kvalitetsindikatorer och måluppfyllelse

Målgrupp

Verksamhetschefer, enhetschefer, beslutsförfattare
Regionala och lokala arbetsgrupper.



Processkarta nivå 3 – underlag för förbättringsarbete

