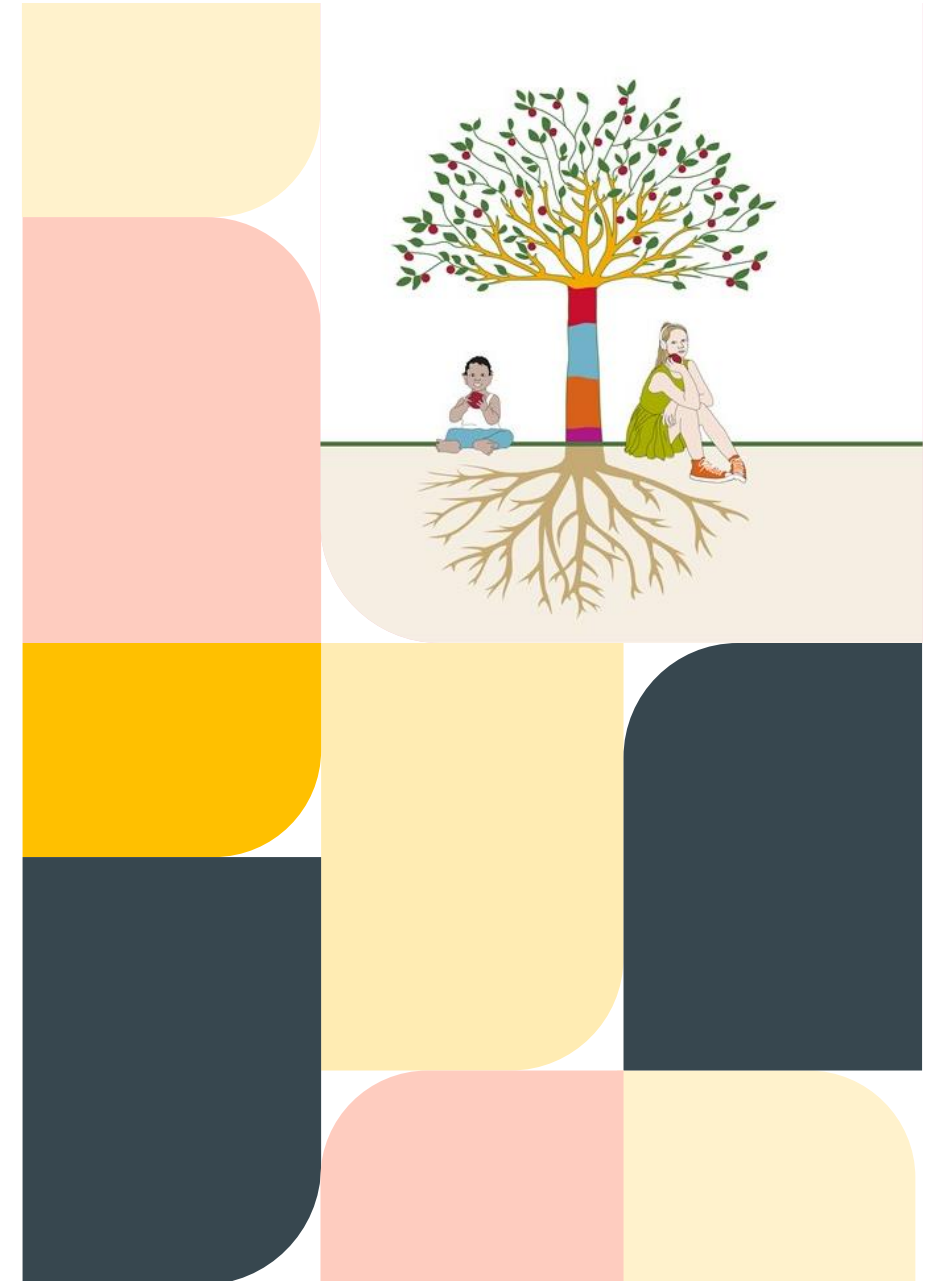


Sammanhållen vårdprocess – för barn och unga med utvecklingsrelaterad funktionsnedsättning.

Ett utvecklingsuppdrag mellan Regionala Barnuppdraget
och Kunskapsstöd för psykisk hälsa, i nära samverkan
med aktuella verksamheter.

Göteborg 20231024



INNEHÅLL

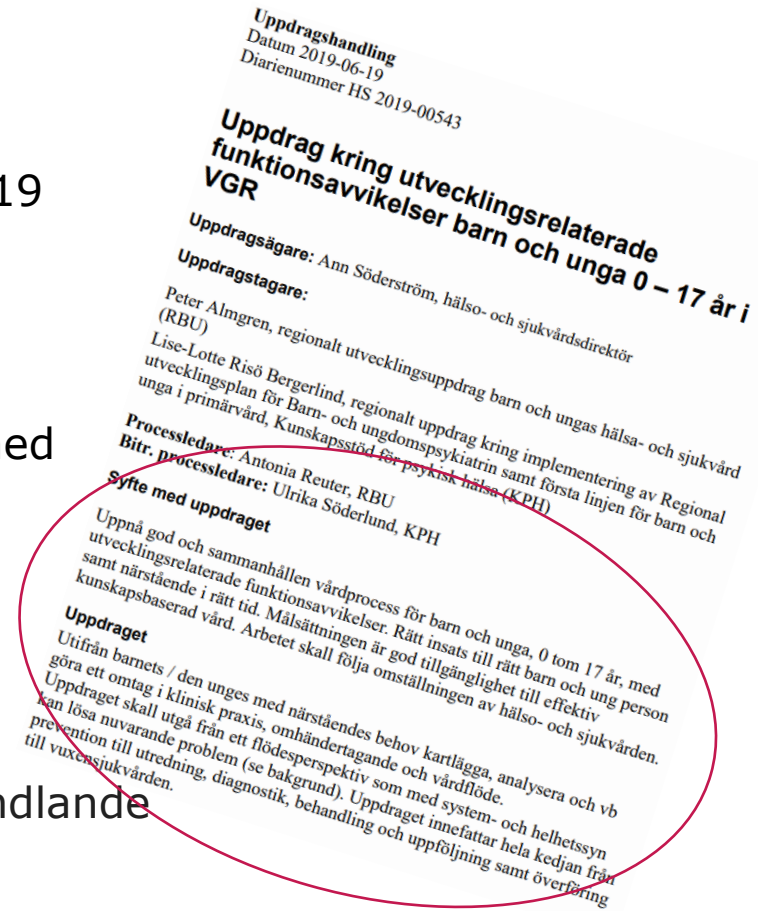
- Ursprungligt uppdrag sida 3-8
- Utredningen genomförs sida 9-16
- Resultat av utredningsarbetet sida 17-26
- Genomförande av beslutat förslag sida 27-34

URSPRUNGLIGT UPPDRAG

2019

UPPDRAG

- Uppdraget gavs från Hälso-sjukvårdsdirektören 2019
- Till Regionala Barnuppdraget och Kunskapsstöd för psykisk hälsa
- Fokus på barn och unga med misstanke om eller med diagnos av adhd, autism, intellektuell funktionsnedsättning och språkstörning.
- Ta fram förslag som följer omställningen för en sammanhållen vårdprocess som omfattar hälsofrämjande-, förebyggande-, utredande, behandlande och uppföljande insatser.



BAKGRUND

- Ökad målgrupp
- Tecken på under- och överdiagnostik
- Långa ledtider, väntan och köer
- Vårdnadshavare och medarbetare larmar
- Bristande intern och extern samsyn, samverkan, koordination och samordning av insatser
- Behov hos en bred och heterogen målgrupp som utmanar nuvarande strukturer
- Ökad kunskap om målgruppen, dess behov och insatser utifrån ett helhetsperspektiv behövs



BUDSKAP

Ligga i linje med omställning av hälso- och sjukvården i Västra Götalandsregionen.

Västra Götalandsregionen ställer om hälso- och sjukvården för att erbjuda invånarna en mer tillgänglig och jämlik hälso- och sjukvård med högre kvalitet och större delaktighet inom ramen för befintliga resurser.



FEM OMRÅDEN

Omställningen delades då in i fem övergripande områden:

- utveckla den nära vården
- koncentrera vård för bättre kvalitet och tillgänglighet
- utveckla digitala vårdformer och tjänster
- fokusera på kvalitetsdriven verksamhetsutveckling
- barnsäkra omställningen av hälso- och sjukvården

HÄLSOFRÄMJANDE OCH FÖREBYGGANDE

– centralt i god och nära vård



Hälsofrämjande arbete (promotion) syftar till att främja hälsa och stärka eller bibehålla människors fysiska, psykiska och sociala välbefinnande. Detta genom att stärka tilltron till den egna förmågan och öka kontrollen över den egna hälsan.



Sjukdomsförebyggande arbete (prevention) syftar till att minska risken för uppkomst av sjukdom, skada, fysiska, psykiska eller sociala problem, och att förhindra återinsjuknande eller genom tidig upptäckt förhindra att sjukdom utvecklas.

Folkhälsomyndigheten

UTREDNINGEN GENOMFÖRS

2019 - 2021

SYFTE



Utifrån barnets / den unges med närståendes behov kartlägga, analysera och vid behov göra ett omtag i klinisk praxis, omhändertagande och vårdflöde.



Uppdraget skall utgå från ett flödesperspektiv som med system- och helhetssyn kan lösa nuvarande problem (se bakgrund). Uppdraget innefattar hela kedjan från prevention till utredning, diagnostik, behandling och uppföljning samt överföring till vuxensjukvården.

MÅLGRUPP

Barn och unga 0-17 år med misstanke om och/eller diagnos om utvecklingsrelaterad funktionsavvikelse.

Vid misstanke

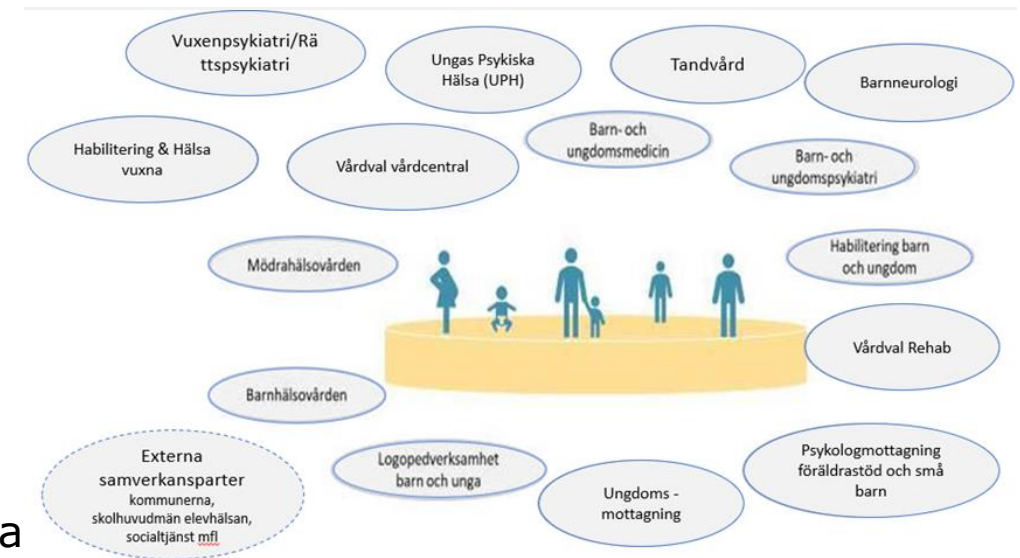
- Barn som inte följer förväntad utveckling
- Barn vars beteende, funktionsnivå eller svårigheter att klara vardagsaktiviteter leder till behov av stöd och hjälp
- Barn med beteenden som signalerar brister i den psykosociala miljön
- Barn med utvecklingsavvikelser, funktionsnivå eller svårigheter som tyder på neurologisk sjukdom
- Barn med hög grad av samsjuklighet

Vid fastställd diagnos

- Attention Deficit Hyperactivity Disorder (adhd)
- Autismspektrumstörningar AST (Autism i utredningen)
- Intellectuella funktionsnedsättning
- Språkstörning

AKTÖRER, REFERENSER & KÄLLOR

- Processägare Regionala Barnuppdraget (RBU) och Kunskapsstöd för psykisk hälsa (KPH)
- Bred arbetsgrupp med representation från berörda verksamheter, professioner och geografi
- Dialogmöten brukarepresentation genom NSPHiG (Nationell Samverkan Psykisk hälsa i Göteborg Västra Götaland)
- Kommunal referensgrupp RBU
- Dialog Vårdsamverkan, Kommunalförbund
- Barn, unga och vårdnadshavare via intervjuer
- Kunskapsorganisation, Samordningsråd
- Verksamhet/medarbetare via enkätunderlag
- Omvärldsspaning - internationellt, nationellt och regiona

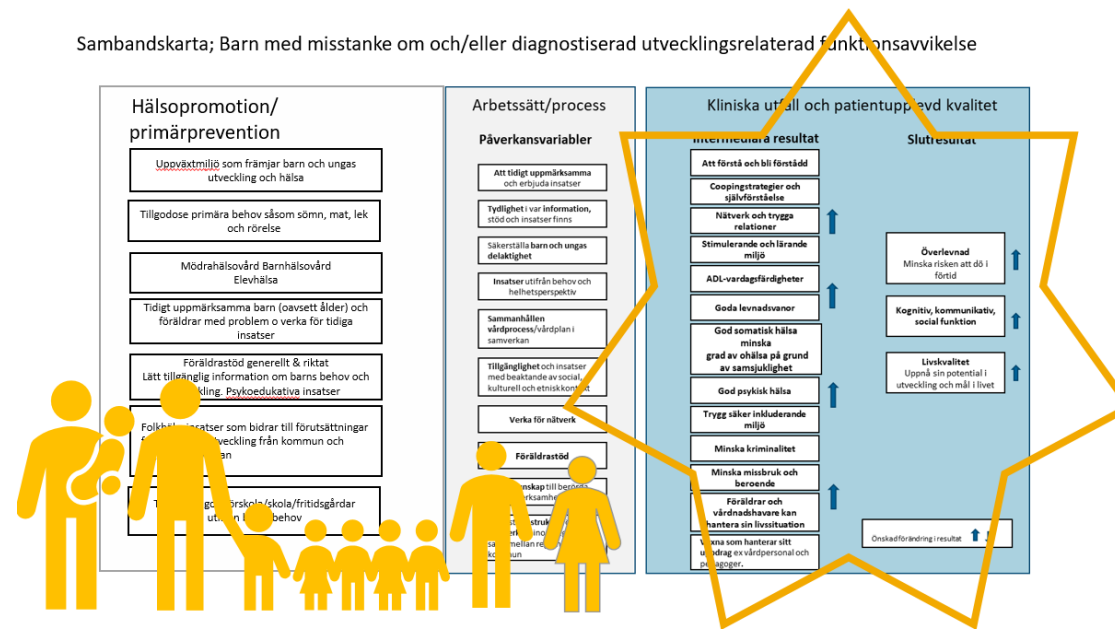


ARBETSMETOD

- Sambandskartan

- Sambandskartan användes som arbetsmetod där målet var utfallet barnets/den unges hälsa utifrån ett helhetsperspektiv.
- Behov och insats styr, inte vem eller vilken verksamhet målgruppen tillhör.
- Arbetsprocessen startade med ett barn och unga perspektiv. En helt omvänd arbetsmetod än tidigare mer traditionell sådan.

Sambandskarta; Barn med misstanke om och/eller diagnostiserad utvecklingsrelaterad funktionsavvikelse



Ref: Ogink, H., Ringqvist, A.-K., Bergqvist, L., Nordin, T., Nordenson, A., Mårdby, A.-C.. A strategic tool to improve long-term health outcomes in clinical practice: SHOR driver and association diagram. International Journal for Quality in Health Care. 2020;32(1); pages 20-27

MÅLBILD

- för barn och unga



Ska kunna fullfölja studier, delta i fritidsaktiviteter och arbete, ha strategier att möta vardagens krav och förväntningar samt ha upplevelsen att vara del av ett sammanhang och nå sina mål i livet.



Genom att främja och stärka barn och ungas kognitiva, kommunikativa, fysiska och sociala färdigheter utifrån sina individuella förutsättningar.

MÅLBILD

- för sammanhållen vårdprocess

- bidra till bästa möjliga hälsa för barn och unga
- samordnad, trygg, enkel, nära och kompetent vårdprocess
- har en "huvudentré" i linje med omställning till god och nära vård
- ger rätt insats, i rätt tid och med rätt kompetens utifrån behov
- samordna insatser så att de bidrar till en jämlik och rättvis hälso- och sjukvård i VGR för målgruppen barn och unga 0–17 år
- följa omställningen av hälso- och sjukvården i VGR

GAPANALYS – från nuläge till nyläge

Nuläge – baktung vårdprocess



Nyläge – framtung vårdprocess

- Utredning
- Diagnos
- Långa köer



- Tidig upptäckt
- Tidiga insatser
- Tidig samverkan



Gå från fokus fördjupad utredning, diagnos och behandling till fokus hälsofrämjande och förebyggande tidigt samordnade insatser utifrån behov

RESULTAT AV UTREDNINGSSARBETET

2021

TRE HUVUDOMRÅDEN

- centrala förslag sammanfattas

 Främja hälsa och förebygga ohälsa i fokus

 Sammanhållen stegvis vård – en gemensam resurs

 Ökad delaktighet och ökad kunskap





Främja hälsa och förebygga ohälsa i fokus

- Ett hälsofrämjande förhållningssätt för att öka möjligheten att förbättra, öka kraft och egen kontroll över faktorer som påverkar hälsan
- Tidig upptäck och tidiga insatser, då symtom och svårigheter visar sig – bygger på en sammanhållen hälsouppföljning 0-17 år och insatser utifrån svårigheter och funktionsnivå redan innan diagnos
- Tillgång till egenvård stärks ex föräldrastöd
- Insatser mobiliseras och samordnas i tidigt skede
- Information och kommunikation finns tillgänglig som bidrar till en trygg, effektiv och sammanhållen vård



Sammanhållen stegvis vård – en gemensam resurs

- Insatser organiseras utifrån barnets/den unges behov i en vårdprocess där insatser kan ske stegvis, parallellt och ibland växelvis.
- En process som ses en gemensam resurs inom hälso- och sjukvården.
- Strukturer och arbetssätt tas fram för samverkan - tvärprofessionellt och tvärasektoriellt.
- Tillgänglig kompetens i hela vårdprocessen, konsultation och sambedömning (fysisk och digital) säkras.
- Ändamålsenlig uppföljning ger förutsättning för sammanhållen stegvis vård – ger vi rätt insats, med rätt kompetens, vid rätt tidpunkt och för rätt barn och ung?

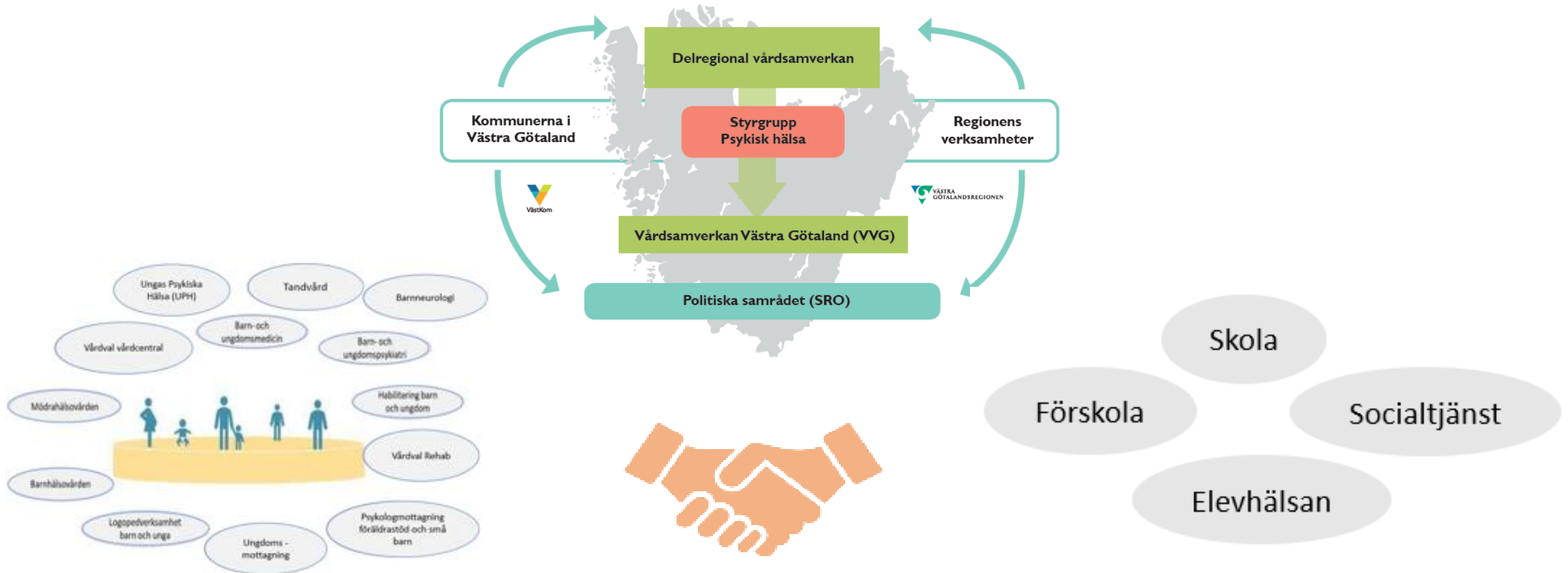


Ökad delaktighet och ökad kunskap

- Ökat och tydligare sätt för barn, unga och närstående att vara delaktig i den egna vården och de har enkelt tillgång till information om vårdprocessen
- Kunskapshöjande insatser inom hälso och sjukvården med fördel tillsammans med förskola, skola, elevhälsa och socialtjänst

SAMVERKAN MELLAN REGION & KOMMUN

- avgörande för barn och ungas hälsa



SAMMANFATTNING

- **Samarbetet** över organisatoriska gränser öppnas upp för att möta barn, unga och vårdnadshavare på ett sammanhållet sätt.
- **Tidig upptäckt och insatser** på primärvårdsnivå, ökad samverkan primärvård och specialistvård och vid behov utredning och insats på specialistnivå.
- **Förändrade arbetssätt** där insatser i tidigt skede mobiliseras och samordnas utifrån barn, ungas och vårdnadshavares behov.

Bidrar till en mer **effektiv, ändamålsenlig** och **sammanhållen vårdprocess** för det enskilda barnet/den unge och för hälso- och sjukvårds-systemet

NATIONELLA RIKTLINJER

- och arbeten som stöder förslagen

- Nationella riktlinjer ADHD och autism för barn och vuxna
- Vård och insatsprogram (VIP) ADHD
- Börja med barnen! Sammanhållen god och nära vård för barn och unga SOU 2021:34, SOU 2021:78.
- Nationellt hälsoprogram barn och unga 0-20 år Regeringsuppdrag till Socialstyrelsen, arbetet har startat
- Stärkt elevhälsa samt utbildningen för elever med intellektuell funktionsnedsättning (Proposition 2021/22:162)
- Nära vård för barn och unga, SKR
- Socialstyrelsens kunskapsunderlag



An aerial photograph of a lush, green landscape. In the foreground, a vibrant green field is bisected by a narrow, winding stream. The field is surrounded by dense, dark green forests. In the distance, rolling hills are visible under a sky with soft, wispy clouds, suggesting a dawn or dusk setting. The overall scene is peaceful and scenic.

//

**Om förändringen ska vara möjlig
behöver också struktur och styrande
dokument för verksamheterna ses över.**

Vi behöver alla tänka nytt tillsammans!

//

Beslut

- Utredningens förslag beslutades av Hälso- och sjukvårdsstyrelsen 20210923
- Plan för genomförande beslutades av Hälso- och sjukvårdsstyrelsen 20221207

GENOMFÖRANDE AV BESLUTAT FÖRSLAG

2023 - 2027

MÅLBILD 2027

1. Hållbara strukturer för samverkan i stegvis vårdprocess
2. Hälsosfrämjande och förebyggande insatser erbjuds i en stegvis vårdprocess
3. Utvecklade arbetssätt och metoder
4. Tillgång till kompetens och kunskap
5. Öka barns, ungas och vårdnadshavares delaktighet
6. Säkrade former för kvalitetsuppföljning



BERÖRDA VERKSAMHETER

- där insatser samlas runt barn, ung och familj

- Barnhälsovård
- Primärvård – Vårdval Vårdcentral/UPH och Vårdval Rehab
- Habilitering barn och unga
- Barn-och ungdomspsykiatri
- Barn och ungdomsmedicin
- Logopedverksamheten barn och unga
- Psykologmottagning föräldraskap och småbarn
- Ungdomsmottagningarna
- Tandvården

❖ Samverkansparter: skola, elevhälsa, socialtjänst

ARBETSOMRÅDEN

Hälsofrämjande och förebyggande insatser

Förtydliga och utveckla uppdrag för regionens primärvård

Ökad samverkan mellan regionens primärvård och specialiserad vård och inom den specialiserade vården

Tydliggöra uppdrag och ansvar

En ökad och förbättrad samverkan med kommuner och skolhuvudmän

Säkra barn, unga och närståendes delaktighet

ARBETET FRAMÅT



Representanter i styrgrupp med mandat från flera olika verksamhetsområden, stödjer och prioriterar i förändringsarbetet



Beaktande av befintliga initiativ och arbetssätt i verksamheterna som idag ligger i linje med genomförandet. Exempel småbarnsteam, digitala konsultationer.



Aktiviteter behöver startas upp med representanter i arbetsgrupper från verksamheter, kunskapsorganisation, Regionala barnuppdraget och Kunskapsstöd för psykisk hälsa



Fortsatt dialog med samverkanspartners, kommuner och skolhuvudmän

VI BEHÖVER ARBETA TILLSAMMANS MED OMSTÄLLNINGEN – FÖR ATT UPPNÅ FAKTISK FÖRÄNDRING

FRÅGOR ATT DISKUTERA:

VAD INNEBÄR DET FÖR OSS OCH VÅR VERKSAMHET?

HUR BIDRAR VI PÅ BÄSTA SÄTT FÖR MÅLGRUPPEN BARN OCH UNGA?

VAD KAN VI STARTA MED REDAN NU?

FÖR MER INFORMATION

- Processledare Antonia Reuter
toni.reuter@vgregion.se
- Sammanhållen vårdprocess
www.vgregion.se/barnuppdraget
 - ✓ Slutrapport **Uppdrag kring utvecklingsrelaterade funktionsavvikelser barn och unga 0 – 17 år i VGR**
 - ✓ **Kort sammanfattning av slutrapport**
 - ✓ PPT Kommunikationsunderlag **Sammanhållen vårdprocess – för barn och unga med utvecklingsrelaterad funktionsavvikelse**





VÄSTRA
GÖTALANDSREGIONEN