

Tal och kommunikation vid LKG

Stöd och behandling, 1177

Utvecklad av Logopedimottagning öron- näs- och hals Sahlgrenska

Innehåll

Syfte

Målgrupp

Användning

Programmets innehåll

Arbetsflöde

Varför digital talträning för barn med LKG?

- Ökad jämlikhet - fler som får tillgång till talträning
- Tydlighet för behandlare och patient
- Färre onödiga utskrifter - bättre för miljön, går inte att tappa bort materialet

När och för vem är programmet lämpligt?

För barn med talavvikelse relaterade till läpp-käk-gomspalt (LKG) eller avvikande nasalitet av annan orsak

- För barn med LKG med risk att utveckla kommunikationsproblem
- För de barn som behöver motiveras extra att genomföra talträning
- För de familjer som behöver tydlig struktur

Förutsättningar för användning

- Programmet är avsett att användas som ett stöd för patienter födda med läpp-käk-gomspalt (LKG) och deras vårdnadshavare.
- Programmet ska endast användas av logopeder som jobbar med barn med LKG
- Programmet ska inte användas för sig självt utan är ett komplement till besök hos logoped och ett stöd för hemträning.
- Först träffar logopeden patienten för bedömning och väljer ut vilka moduler och avsnitt som ska tilldelas.

Stöd för användning

- Denna presentation
- Användarstöd
- Exempel på verksamhetsrutin: viktigt att varje verksamhet utformar sin egen
- Patientinformation
- [SoB på vårdgivarwebben](#)

Kontakta gärna vid frågor:

cecilia.a.lindberg@vgregion.se

Programmet innehåller 8 moduler

1. Information
2. Öva på P
3. Öva på T
4. Öva på K
5. Öva på F
6. Öva på S
7. Öva på B, D och G
8. Kommunikation och TAKK

Mitt aktuella innehåll ⓘ

Information

Öva på P

Öva på T

Öva på K

Öva på F

Öva på S

Öva på B, D och G

Kommunikation och TAKK

Modul 1 - Information

Innehåller 4 korta informationsfilmer om kommunikation, tal, tal vid LKG och talträning.

Vårdnadshavare uppmanas titta på filmerna innan de börjar med resten av materialet.

Filmerna är textade på svenska.



Modul 2 till 6 - Öva på språkljud

Det finns material för att öva på P, T, K, F och S.

Först finns en informationsfilm om språkljudet riktad till vuxna.

Därefter är träningen ordnad från mindre till större enheter: fonem, stavelser, ord med språkljudet i olika positioner, meningar, spontantal.

Modulerna är uppbyggda på samma sätt. Man öppnar bara precis det som varje patient ska använda.

Öva på T

Om uttal:

Informationsfilm →

Diskrimination:

Minimala par: T-K →

Språkljud:

Hitta /t/ →

Mängdträning av /t/ →

Stavelser:

Stavelser med T →

Ord:

Ord som börjar på T →

Ord som slutar på T →

Ord med T i mitten →

Kluriga ord med T →

Meningar:

Meningar med T →

Vardagsprat:

Samtala och berätta →

? Visa förklaring av symboler

Modul 2 till 6 - Öva på språkljud

De flesta övningssteg innehåller både filmer och utskrivbart material.

Det finns alltså flera sätt att träna på samma innehåll och patienten kan använda det som de gillar bäst.

Filmerna kallas spel men är inte interaktiva. Det går dock att ändra uppspelningshastighet. En vuxen måste sitta med för att pausa när det behövs.

Modul 7 - Öva på B, D och G

Denna modul innehåller extramaterial för träning av tonande klusiler. Det är endast ordlistor och inga filmer eller spel.

Ordlistor finns för B, D, och G.

Modul 8 – Kommunikation och TAKK

Materialet är skapat som komplement till en logopedledd teckenkurs.

Först finns några informationsfilmer om TAKK.

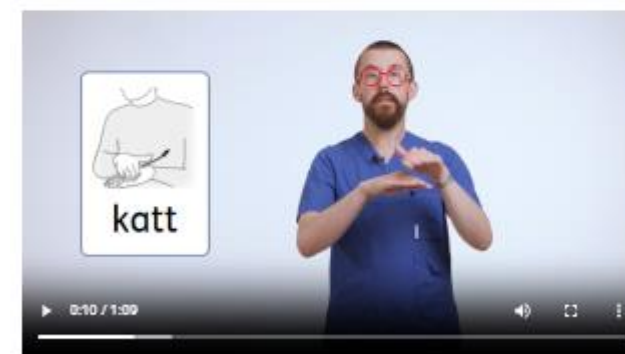
Därefter kommer tecken uppdelade i kategorier. För varje kategori finns en film och en ordlista med ritade tecken.

Slutligen finns tre föreläsningar inspelade om fördjupning inom tidig kommunikation.

TECKEN

Djur

I filmen visas varje tecken två gånger. Gör tecknet tillsammans med logopeden. Pausa och titta igen om du inte hinner. Nedan finns också en ordlista med samma tecken ritade.



[Djur - TAKK.pdf](#)

Programmets innehåll (exempel)

Texter och övningsfilmer

SPRÅKLJUD

Mängdträning av /s/

Nu är det dags att träna på ljudet /s/.

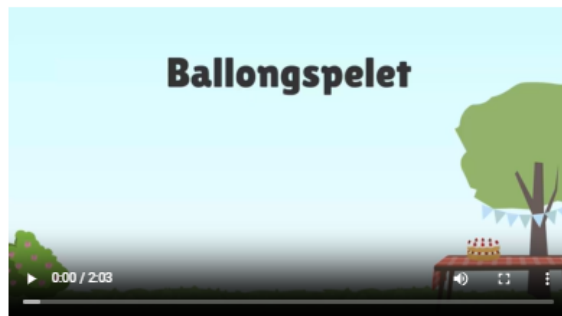
Tänk på:

- Ljudet /s/ låter inte som bokstaven S. Man ska bara säga "s" och inte "ess".
- Om det är för svårt – gå tillbaka till förra steget och titta på instruktionsfilmen igen.

Övningsfilm

I ballongspelet får man tillfälle att säga ljudet /s/ många gånger. Om det går för fort eller för långsamt kan man ändra uppspelningshastighet genom att trycka på de tre prickarna nere i högra hörnet av filmen.

Ballongspelet



Övningsspel

Övningsspel

Nedan finner ni material för att spela S-spelet, memory och lotto.

S-spelet

Här är en spelplan där man behöver två spelpjäser (kan vara vad som helst) och en tärning.

[Spelplan - ord som börjar på S.pdf](#)



Wälgöringsbyrå © Wälgöringsbyråns logotyp 2010-2011 | www.gynnska.se

Övningsuppgifter

Berätta om...

- ...en resa du har gjort.
- ...en film du har sett.
- ...en bok du har läst.
- ...en vanlig dag.
- ...allt du gör innan skolan.
- ...området där du bor.
- ...en idrott du gillar.
- ...musik du tycker om.
- ...din drömmester.
- ...de kläder du har på dig nu.
- ...hur du städar ditt rum.
- ...något som gör dig glad.
- ...ditt favoritdjur.
- ...något du önskar dig i present.
- ...något som gör dig arg.
- ...vad du skulle göra om du var kung.
- ...något som du är rädd för.

Övningschema (formulär)

Övningschema

These övningsuppgifter kan besvaras vid flera tillfällen genom att du skapar en ny sida efter att du sparat ditt inlägg.

Vad är ditt namn?

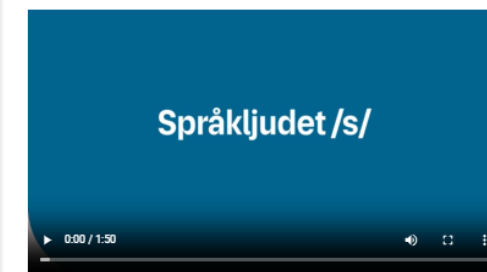
Var bor du?

Markera de dagar du har studerat:
 Sol
 Moln
 Regn

Filmer

Informationsfilm

Se nedanstående film i lugn och ro innan ni börjar med träningen. Filmen är riktad till vuxna.



Meddelandefunktion

Meddelande

Meddelanden

Här kan du skapa ny konversation, läsa och skriva meddelanden till ansvarig behandlare. När det finns nya meddelanden markeras ingången och konversationen. Dina meddelanden sparas som utkast om du inte skickar iväg dem.

OLÄST (0)
UTKAST (0)

NY KONVERSATION

Arbetsflöde

1

- ✓ Patienten bedöms av legitimerad logoped om *Tal och kommunikation vid LKG* kan vara lämplig.
-
- ✓ Vårdnadshavare informeras om förutsättningar.
- ✓ Programmet startas.

2

- ✓ Barn och vårdnadshavare genomför aktuella uppgifter hemma.
- ✓ Under behandlingens gång genomförs kontinuerligt besök hos logoped.
-
- ✓ Vårdnadshavare kan skicka meddelade i programmet vid frågor.

3

- ✓ Ansvarig behandlare avslutar patientens tillgång till *Tal och kommunikation vid LKG* när patienten inte längre behöver det eller använder det.
- ✓ Huvudansvarig på varje mottagning rensar inaktiva patienter efter bestämt intervall.

Utgivare

Utgivare, namn och kontaktuppgifter:

Cecilia Lindberg, Leg. Logoped, Sahlgrenska Universitetssjukhuset, cecilia.a.lindberg@vgregion.se

Christina Havstam, Leg. Logoped, Sahlgrenska Universitetssjukhuset, christina.havstam@vgregion.se

Kontakt systemförvaltare/designer SU:
annika.k.johnsson@vgregion.se

Kontakt regionala SoB-teamet:
Funktionsbrevlåda: sob@vgregion.se

Tommy Skjulsvik, regionutvecklare
Robin Björk, regionutvecklare
Therese Johansson, regionutvecklare