



Det ska va gôtt å leva
Koen Braak
Samhällsanalys, Västra Götalandsregionen

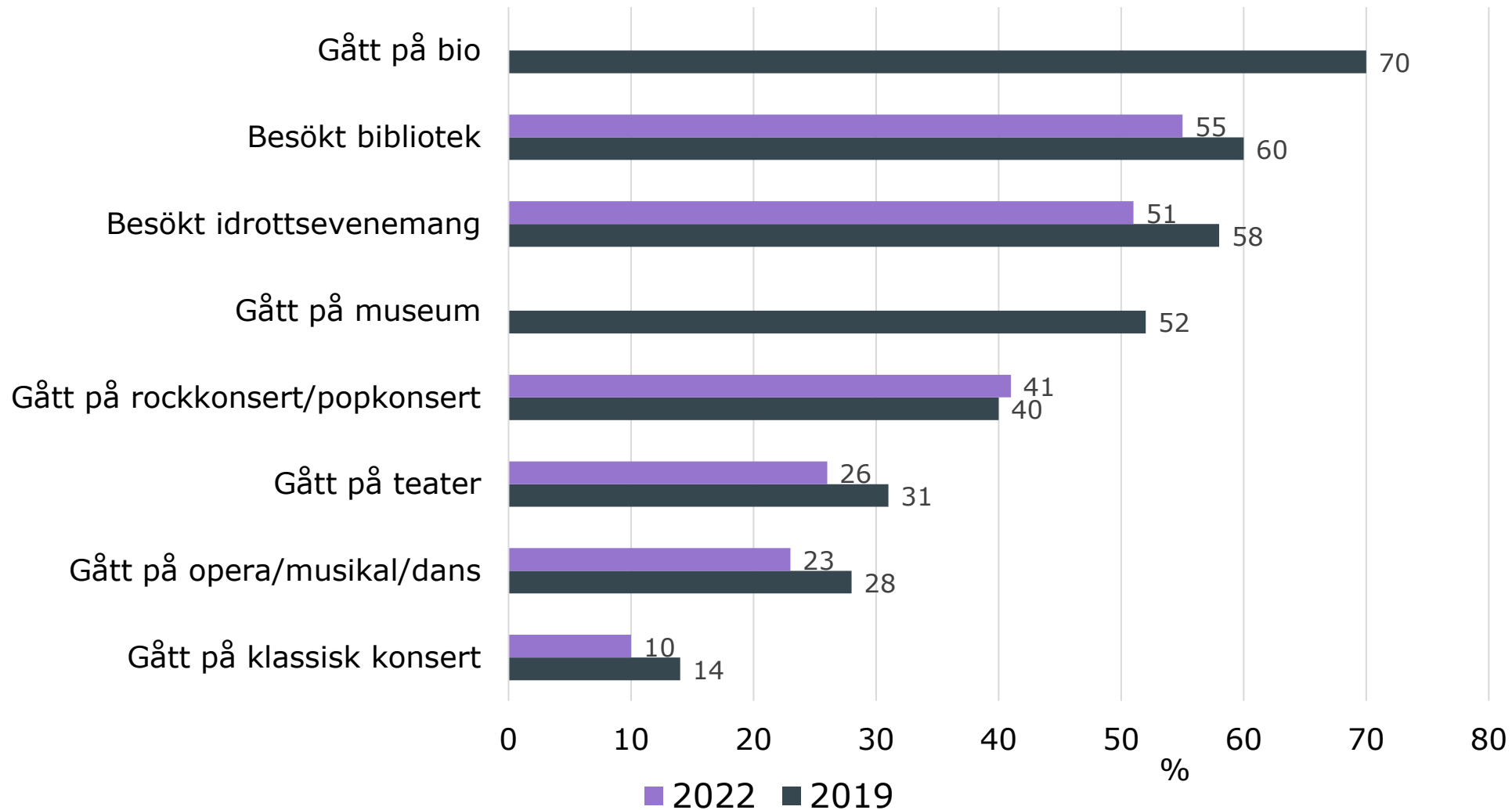
Västra Götaland – Kultur, kunskap, upplevelser och delaktighet



BOKMÄSSAN
GÖTEBORG BOOK FAIR



Kulturbesök minst en gång per år i Västsvetige 2019 och 2022



Källa: SOM-institutet – Den västsvenska SOM-undersökningen 2019, 2022

Väst



jämfört med



Gått på klassis



Gått på

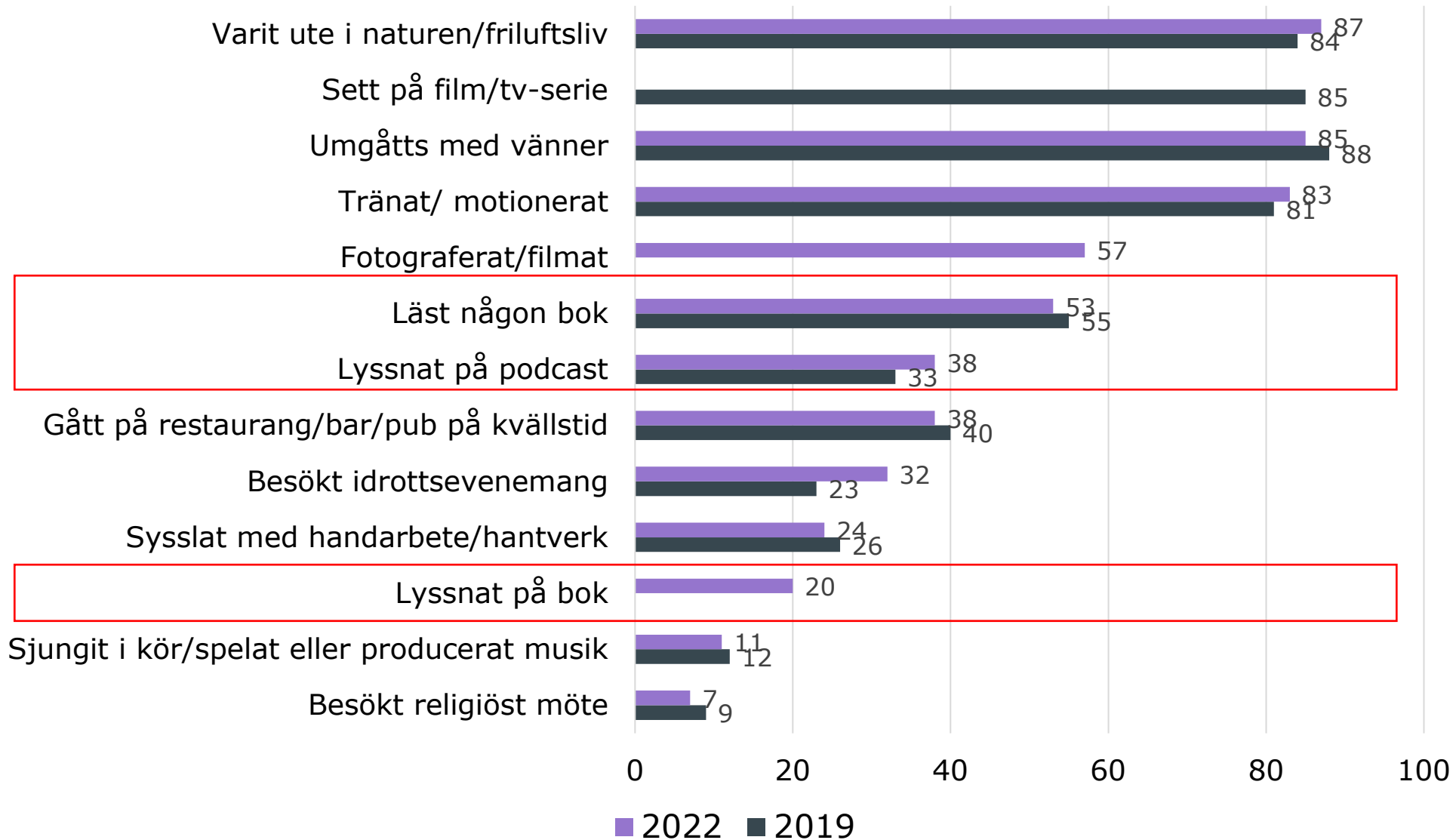


6 -4 6 8

Biljetter ute nu via eventim.se

Konst- och Kulturmuseet

Fritidsaktiviteter minst en gång per månad i Västsverige 2019 och 2022



Källa: SOM-institutet – Den västsvenska SOM-undersökningen 2019, 2022

Antal besök till besöksmål i Göteborg 2022



Liseberg



2 500 000

Ullevi /Scandinavium



1 843 000

Svenska Mässan



1 500 000

Göteborg Stads museer



487 500

Way Out
West



50 000

Göteborgsvarvet



244 000

Antal besök till besöksmål i övriga Västra Götaland 2022



250 000



186 000



154 000



147 900

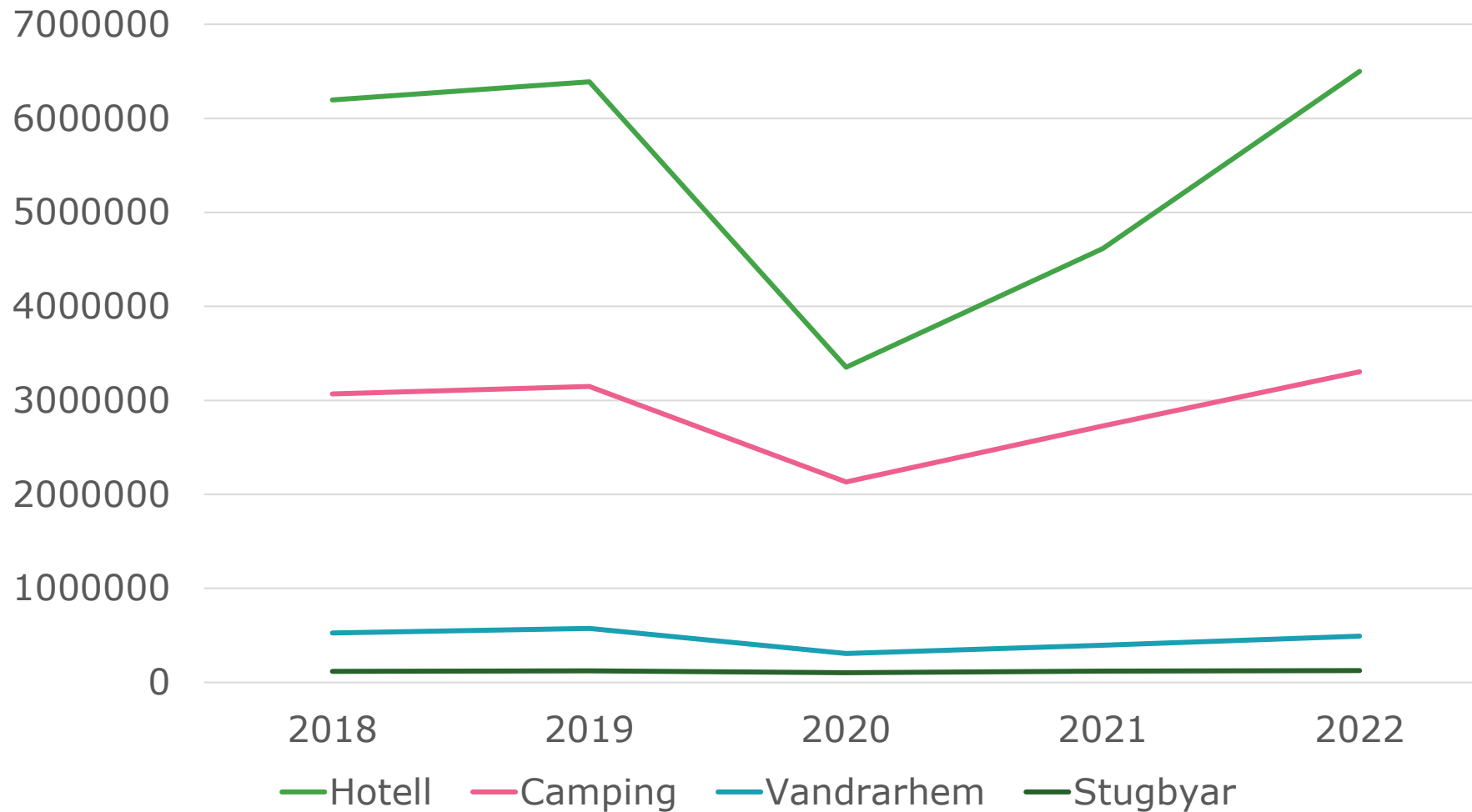


120 000



119 300

Antal gästnätter per anläggningstyp 2018-2022

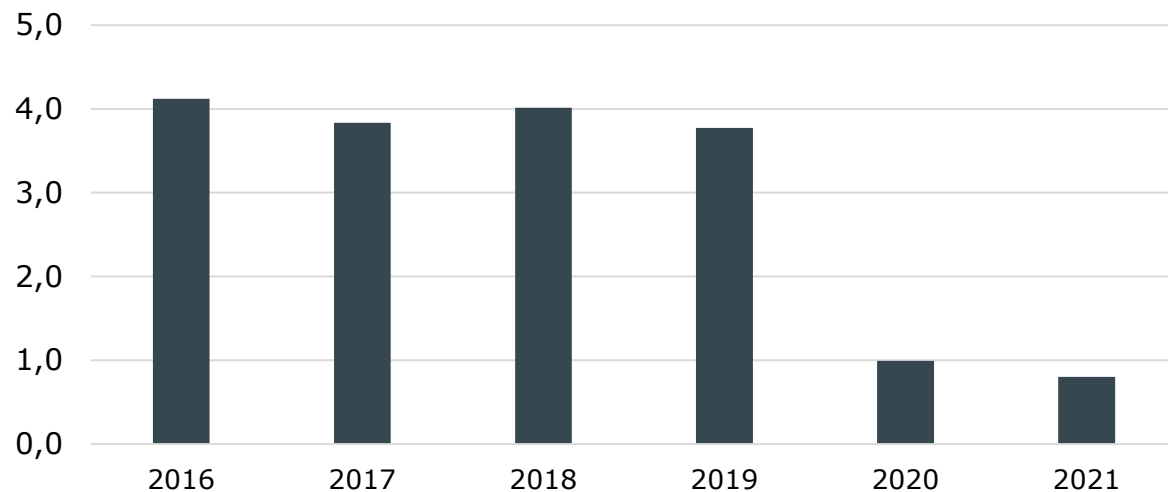


Källa: Tillväxtverket

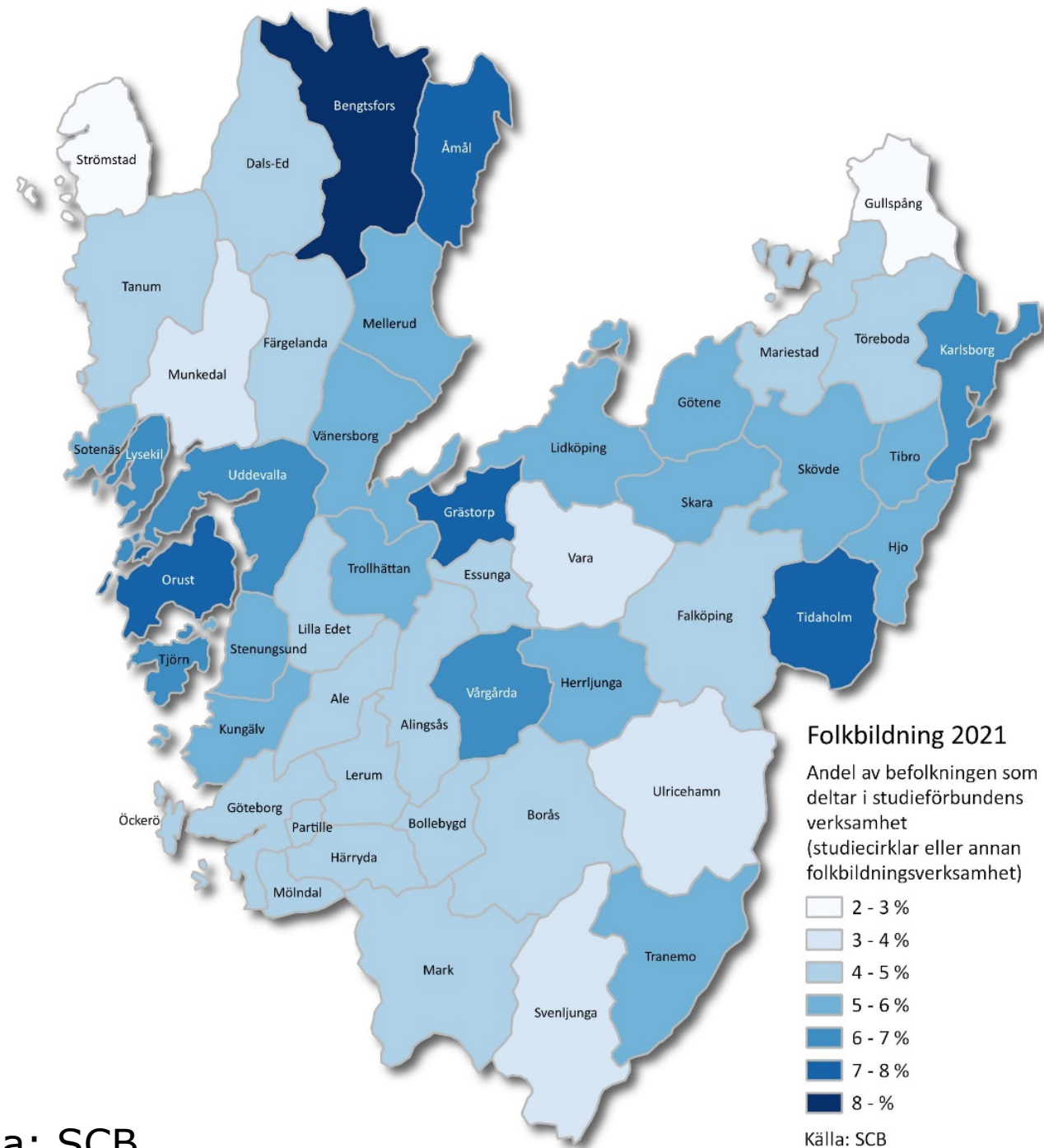
Studieförbunden skapar utbud i alla kommuner

- 4,9 procent av invånare deltar i studiecirkel och annan folkbildningsverksamhet 2021
- 6,2 procent av kvinnorna och 3,6 procent av männen

Antal besök (i miljoner) till studieförbundens kulturprogram i Västra Götaland

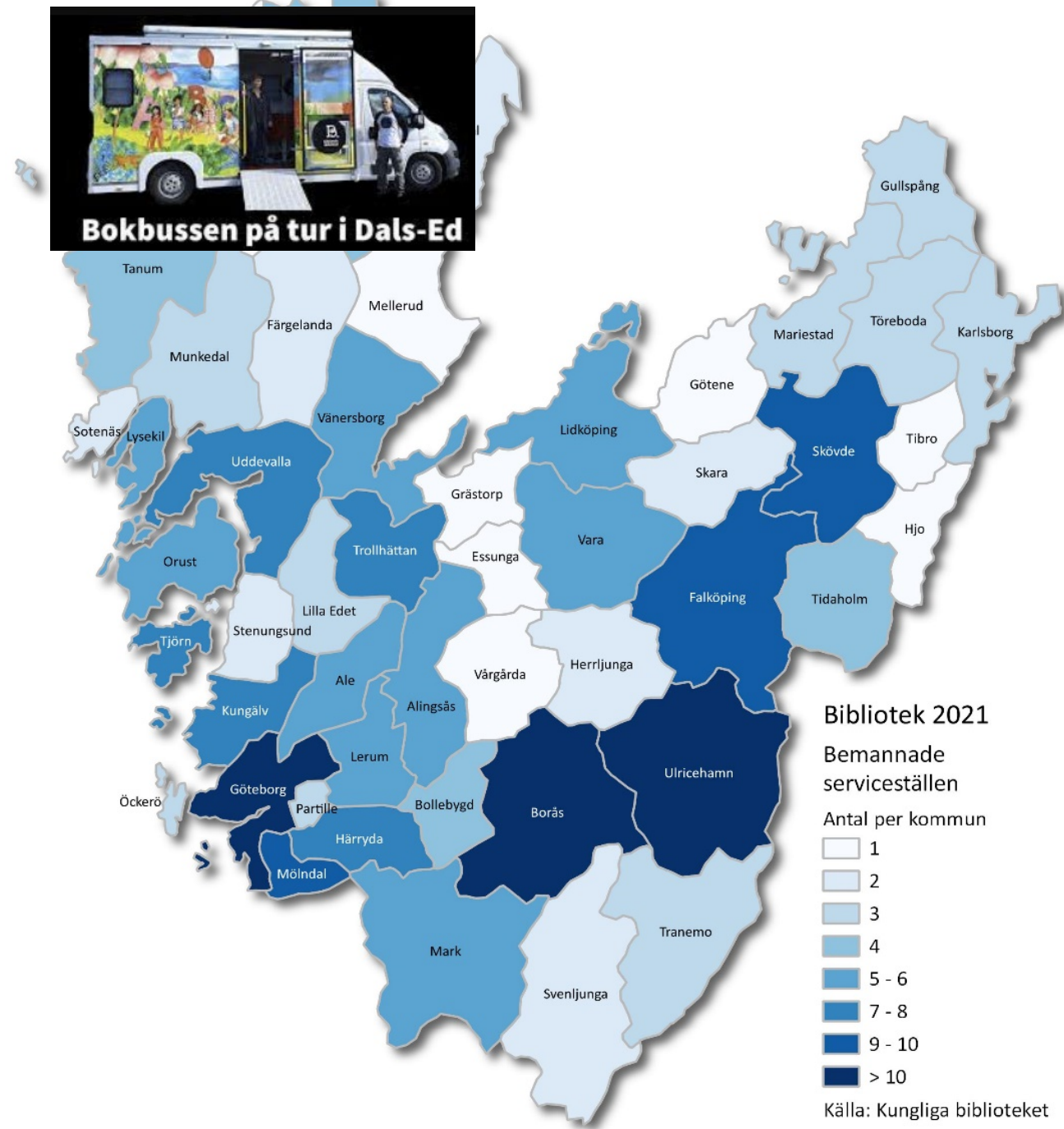


Källa: SCB



Biblioteksverksamhet i alla kommuner

- Antalet bibliotek har minskat över tid. Läsningen minskar.
- Fysisk utlåning minskar medan utlåning av digitala medier ökar
- Nästan hälften av invånarna besökte något av de 304 biblioteken i Västra Götaland 2021
- I genomsnitt sex fysiska utlåningar per invånare per år

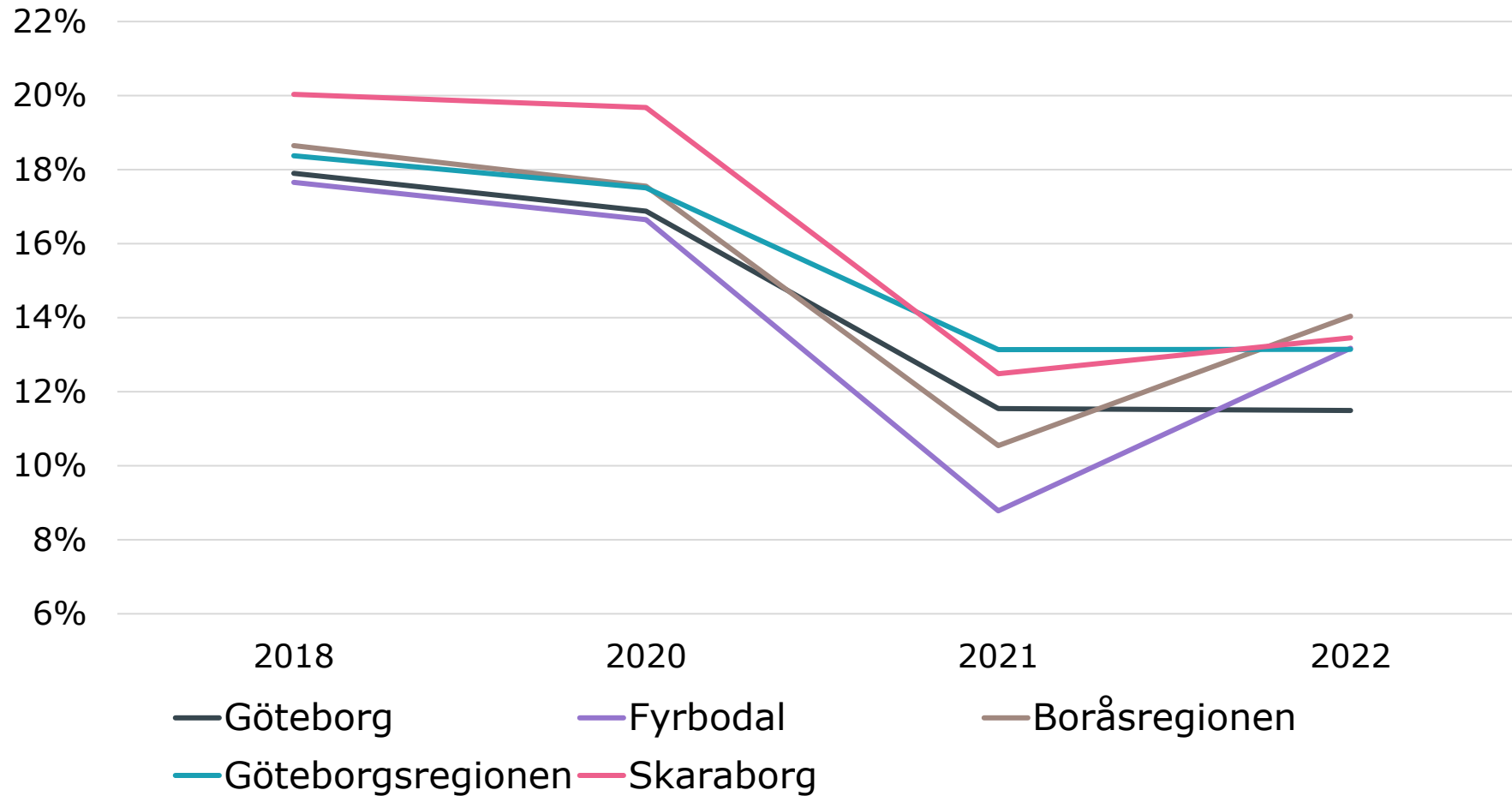


Skillnader i engagemang i civilsamhällesorganisationer mellan stad och land

- I landsbygdskommuner är andelen som är medlemmar i idrotts- och fritidsföreningar väsentligen större än i storstäderna.
- Idrottsföreningar är ofta i stor utsträckning platsanknutna och kan särskilt på små orter skapa en gemensam identitet.
- På landsbygden genomför en större andel ideellt arbete än i storstäderna.
- Kommuner med invånare som har hög generell tillit och hög tillit till andra i lokalsamhället har oftare en större andel som är engagerad.

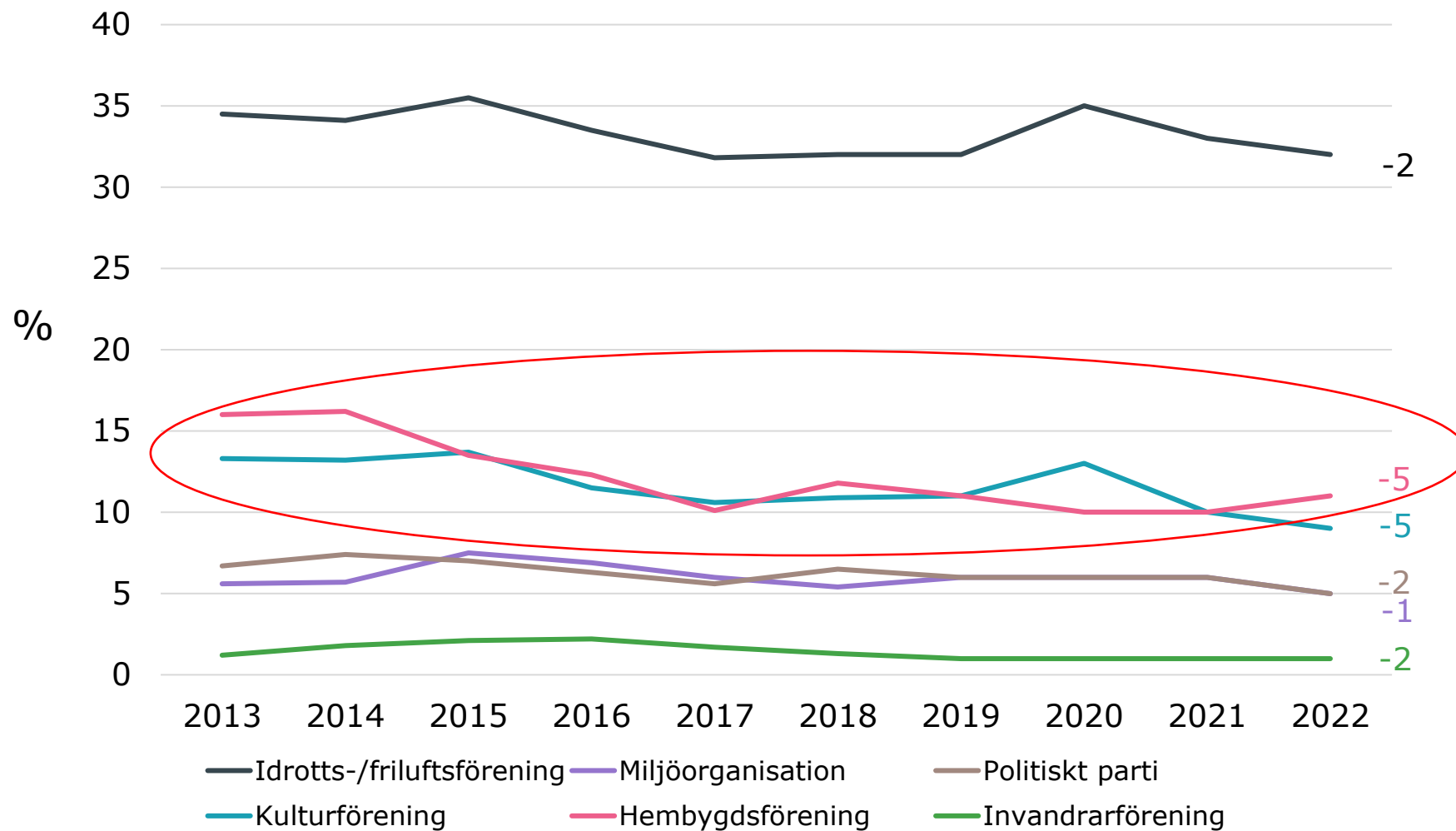


Andel av invånarna som deltagit i ett föreningsmöte



Källa: Folkhälsomyndigheten - Hälsa på lika villkor

Medlemskap i olika typ av föreningar i Västra Götaland 2013 - 2022



Källa: SOM-institutet

