

Öppna jämförelser

# Hälso- och sjukvårdsrapporten 2020, SKR



## VGR-perspektiv

En sammanställning av Koncernavdelning data och analys

# Hälsa- och sjukvårdsrapporten 2020 – Öppna jämförelser

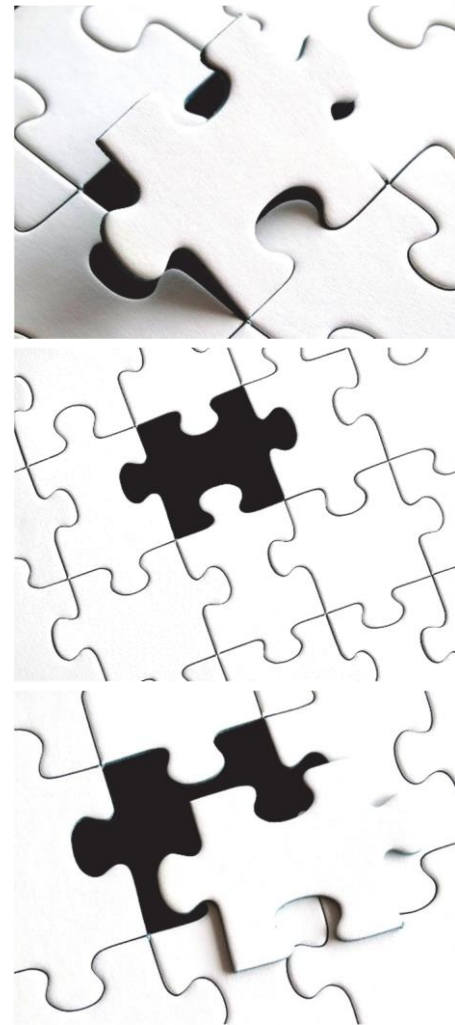
- Sveriges Kommuner och Regioner (SKR) publicerar data kring hälso- och sjukvården på webbplatsen *Vården i siffror*. Valda delar sammanställs årligen i en rapport, *Hälsa- och sjukvårdsrapporten 2020 – Öppna jämförelser*, för att lyfta fram och uppmärksamma vissa resultat.
- Syfte
  - Ge årlig bild av hälso- och sjukvårdens läge och utveckling
  - Vara stöd för huvudmännens analys och förbättring
  - Med jämförelser visa individuella landstings & regioners resultat
- Spegla arbetet i regionernas system för kunskapsstyrning
  - Beskriva insatsområden 2019
  - Följa resultatförändring kommande år
  - Stegvis etablering av områdesrapporter per NPO
- Till vem vänder sig rapporteringen?
  - Politiska ledningar, tjänstemannaledningar
  - Verksamhetsansvariga med breda ansvarsområden
  - Media, intresserade lekmän
  - Nationella och regionala programområden

## VGR-perspektiv

- Koncernavdelning data och analys, VGR har i föreliggande underlag sammanställt SKR:s rapport ur ett VGR-perspektiv.
- OBSERVERA att resultaten speglar utfallet *innan* Covid-19-pandemin.
- Syfte med VGR-perspektivet
  - Ge en bild av hur utfallet för VGR som helhet förhåller sig till riksgenomsnittet och till den region/landsting som har det lägsta respektive högsta utfallet
  - Ge en bild av hur utfallet för VGR som helhet har förändrats sedan föregående mätperiod
  - Identifiera områden inom Västra Götalandsregionen som behöver närmare analys
  - Underlag till de regionala programområdenas arbete med GAP-analyser

# Att tänka på vid tolkning av resultaten

- Resultatöversikten består av ett urval av indikatorer – ett annat urval hade kunnat göras. Tillgången på data styr ofta urvalet.
- Skillnader i patienternas sjukdomsgrad i de olika landstingen och regionerna (så kallad casemix) kan påverka resultaten.
- Datakvaliteten varierar, liksom indikatorernas validitet, i vilken grad de verkligen mäter det de avser att mäta.
- Indikatorerna speglar kvalitetsaspekter som är olika viktiga, vilket gör att det är svårt att väga samman flera olika resultat.
- Ingen hänsyn tas till statistisk säkerhet eller hur nära ett resultat är en gräns för måluppfyllelse.
- Resultatöversikterna belyser variation mellan landsting och regioner, men det kan även finnas påtaglig variation mellan olika förvaltningar inom ett landsting/region, mellan befolkningar, olika socioekonomiska grupper eller olika vårdgivare. Den framtagna datan, möjliggör inte en sådan fördjupad analys.
- Indikatorerna bygger i huvudsak på data från 2019.
- Resultaten speglar utfall i hälso- och sjukvården innan Covid-19-pandemin.



# Sammanfattande resultat Västra Götalandsregionen (VGR)



## 1 Patienters och befolkningens syn på vården

Trots att förtroendet för både sjukhus och vårdcentraler i VGR har ökat sedan föregående mätning är resultatet sämre än rikssnittet. Även patienternas helhetsintryck av primärvården har förbättrats, ändå ligger resultatet i VGR under medel.

## 2 Tillgänglighet och väntetider

Tillgängligheten i primärvården är hög i VGR, vilket också framkommer att patienterna tycker när de tillfrågas.

Tillgängligheten i specialistvården för besök och operation/åtgärd är lägre än riksgenomsnittet i VGR, även om andelen som fått besök inom vårdgarantin ökat, sedan föregående mätning.

## 3 Säker vård

Vårdrelaterade infektioner är lägre i VGR än i riket. Även om andelen sjukhusförvärvade trycksår har minskat, är det fortfarande högre i VGR, än riksgenomsnittet. I VGR är både antalet överbeläggningar och utlokaliseringar högre än för genomsnittet. Det motsatta ses inom psykiatrisk slutenvård, där också utvecklingen från föregående är varit gynnsam.

## 4 Resultat för storasjukdomsgrupper

Allt fler överlever cancer och i VGR är 5-års överlevnaden vid cancer bland de högsta i landet. I VGR får patienter med benskörhetsdiagnos färre antal frakturer jämfört med riksgenomsnittet. I VGR har självmorden minskat och är lägre än riksgenomsnittet. Sedan föregående mätning har överdödligheten vid bipolär sjukdom ökat.

## 5 Kunskapsbaserad vård – måluppfyllelse-riktlinjer

Resultatet för indikatorer som gäller stroke, hjärtinfarkt och diabetes ligger bättre än rikssnittet och har dessutom förbättrats sedan föregående mätning. Indikatorn som mäter konferens vid lungcancer ligger sämre än riket, men har förbättrats sedan föregående år.

## 6 Ekonomiska resultat och kostnader

Tre av 5 indikatorer med angiven riktning faller bättre ut för VGR jämfört med riket. Resterande 5 indikatorer saknar angiven önskvärd riktning. VGR har förbättrat resultatet för 3 av 4 jämförbara indikatorer från föregående mätperiod.

## 7 Kompetensförsörjning

VGR har förbättrat sig inom flera områden avseende kompetensförsörjning jämfört med föregående mätperiod. Exempelvis har sjukfrånvaron minskat samtidigt som andelen av den totala personalkostnaden som läggs på hyrd personal, minskat.

# 7 fokusområden 2020



# Indikatorer per fokusområde 1-4



## 1 Patienters och befolkningens syn på vården

- 1 Tillgång till den hälso- och sjukvård man behöver
- 2 Förtroende för sjukvården i sin helhet
- 3 Förtroende för sjukhus
- 4 Förtroende för vård- eller hälsocentral
- 5 Förtroende för 1177 Vårdguiden via telefon
- 6 Förtroende för digitala vårdbesök
- 7 Positivt helhetsintryck hos patienter som besökt en primärvårdsmottagning
- 8 Positivt helhetsintryck hos patienter som besökt en öppenvårdsmottagning på sjukhus
- 9 Positivt helhetsintryck hos patienter som varit inlagd på sjukhus
- 10 Positivt helhetsintryck hos patienter standardiserat värdförlopp cancer



## 2 Tillgänglighet och väntetider

- 1 Medicinsk bedömning inom tre dgr i primärvård, samtliga legitimerade yrkesgrupper
- 2 Genomförda första besök inom 90 dgr i specialiserad vård
- 3 Genomförda operationer/åtgärder inom 90 dgr i specialiserad vård
- 4 Väntande 90 dgr eller kortare på första besök inom specialiserad vård
- 5 Väntande 90 dgr eller kortare på operation/åtgärd inom specialiserad vård
- 6 Genomförda första besök inom 90 dgr i allmänpsykiatrisk vård
- 7 Startade utredningar och behandlingar inom 30 dagar i barn- och ungdomspsykiatri
- 8 Positiv upplevelse av tillgänglighet hos patienter som besökt en primärvårdsmottagning
- 9 Positiv upplevelse av tillgänglighet hos patienter som besökt öppenvårdsmottagning på sjukhus
- 10 Rimlig väntetid till vård- eller hälsocentral
- 11 Rimlig väntetid till sjukhusvård
- 12 Primärvårdens tillgänglighet per telefon



## 3 Säker vård

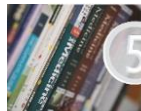
- 1 Patienter med vårdrelaterade infektioner i somatisk slutenvård
- 2 Patienter med sjukhusförvärvade trycksår
- 3 Patienter med trycksår i slutenvård
- 4 Trycksår hos riskpatienter
- 5 Följsamhet till grundläggande hygienrutiner och klädregler
- 6 Följsamhet till grundläggande hygienrutiner
- 7 Utlokaliserade patienter i somatisk slutenvård per hundra disponibla vårdplatser
- 8 Överbeläggningar i psykiatrisk slutenvård per hundra disponibla vårdplatser
- 9 Överbeläggningar i somatisk slutenvård per hundra disponibla vårdplatser
- 10 Användning av WHO:s checklista för säker operation



## 4 Stora sjukdomsgrupper

- 1 Sjukvårdsrelaterad påverkbar dödlighet per 100 000 invånare
- 2 Dödlighet efter sjukhusvårdad hjärtinfarkt 28 dagar
- 3 Ny infarkt eller död i ischemisk hjärtsjukdom
- 4 Död eller ADL-beroende efter stroke
- 5 Överlevnad vid cancersjukdom – flera cancerformer
- 6 Dödlighet efter höftfraktur
- 7 Återfraktur efter fragilitetsfraktur antal per 100 000 levnadsår
- 8 Påverkbar slutenvård vid kronisk sjukdom per 100 000 invånare
- 9 Överdödlighet i hjärt- och kärlsjukdom vid diabetes, kvot
- 10 Själv mord i befolkningen per 100 000 invånare
- 11 Överdödlighet vid bipolär sjukdom, kvot

# Indikatorer per fokusområde 5-7



## 5 Kunskapsbaserad vård – måluppfyllelse riktlinjer

- 1 Strokeenhet som första vårdenhet vid stroke
- 2 Antikoagulantibehandling vid förmaksflimmer och ischemisk stroke
- 3 Måluppfyllelse för LDL-kolesterol efter hjärtinfarkt
- 4 Akut öppnande av kranskärl vid större hjärtinfarkt
- 5 Blodtryck < 140/85 mmHg vid diabetes – primärvård
- 6 Blodsocker (HbA1c > 70 mmol/mol) vid diabetes – primärvård
- 7 Kontaktsjuksköterska vid nydiagnostiserad bröstcancer
- 8 Kontaktsjuksköterska vid nydiagnosticerad prostatacancer
- 9 Multidisciplinär konferens vid tjocktarmscancer,
- 10 Multidisciplinär konferens vid lungcancer
- 11 Eftervårdsbesök på barnmorskemottagning



## 6 Ekonomiska resultat och kostnader

- 1 Resultat efter finansiella poster % av skatter o bidrag
- 2 Balanskravsresultat % av skatter o bidrag
- 3 Soliditet koncern landsting
- 4 Soliditet inkl. pensioner före 1998
- 5 Självfinansiering av investeringar
- 6 Finansiella nettotillgångar, % av skatter och bidrag
- 7 Justerad landstingskattesats
- 8 Strukturjusterad hälso- och sjukvårdskostnad
- 9 Kostnad per producerad DRG-poäng i öppen sjukhusvård
- 10 Kostnad per producerad DRG-poäng i slutna sjukhusvård



## 7 Kompetensförsörjning

- 1 Hyrkostnader andel av egna personalkostnader
- 2 Andel avgångna tillsvidareanställda
- 3 Andel nyanställda tillsvidareanställda
- 4 Hållbart medarbetarengagemang - Motivation
- 5 Hållbart medarbetarengagemang - Ledarskap
- 6 Hållbart medarbetarengagemang - Styrning
- 7 Sjukfrånvaro bland landstingsanställd, totalt
- 8 Kvot mellan kvinnors och mäns sjukfrånvaro
- 9 Andel tillsvidareanställda månadsavlönade
- 10 Andel visstidsanställda månadsavlönade
- 11 Andel visstidsanställda timavlönade
- 12 Andel heltidsarbetande månadsavlönade



1

## VGR-perspektiv



Patienters och befolkningens  
syn på vården



# Patienters och befolkningens syn på vården

## VGR i förhållande till riksgenomsnittet och övriga regioner (rangordning)

- Västra Götalandsregionen
- Riksgenomsnitt
- Bästa utfall vid angiven riktning
- Sämsta utfall vid angiven riktning

- 1 Tillgång till den hälso- och sjukvård man behöver
- 2 Förtroende för sjukvården i sin helhet
- 3 Förtroende för sjukhus
- 4 Förtroende för vård- eller hälsocentral
- 5 Förtroende för 1177 Vårdguiden via telefon
- 6 Förtroende för digitala vårdbesök
- 7 Positivt helhetsintryck hos patienter som besökt en primärvårdsmottagning
- 8 Positivt helhetsintryck hos patienter som besökt en öppenvårdsmottagning på sjukhus
- 9 Positivt helhetsintryck hos patienter som varit inlagd på sjukhus
- 10 Positivt helhetsintryck hos patienter standardiserat vårdförlopp cancer

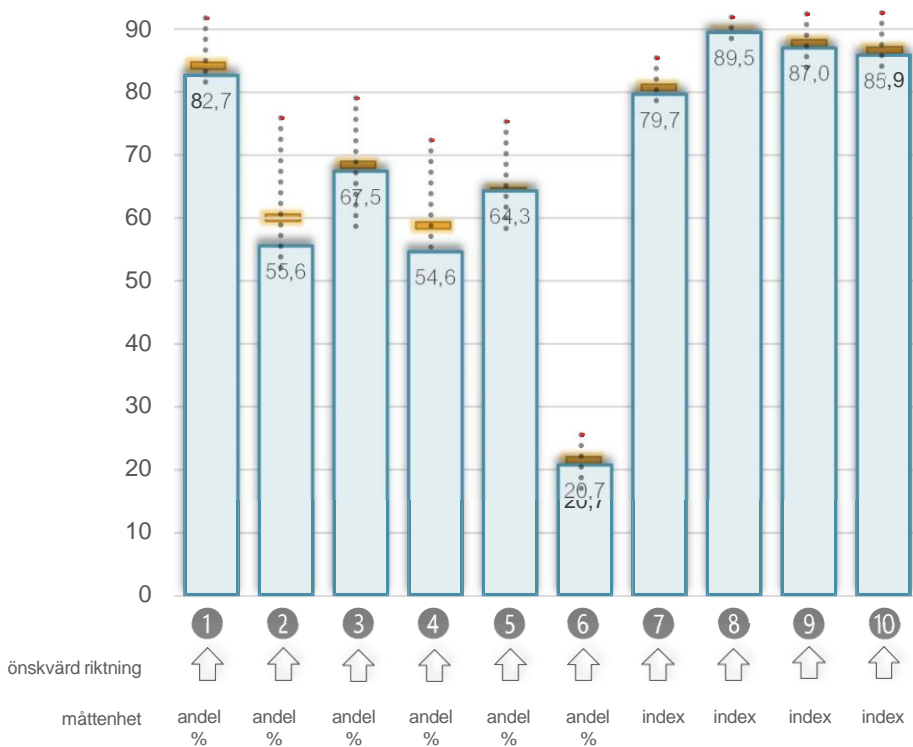
92,0	76,0	79,2	72,4	75,4	25,4	85,6	92,1	92,6	92,8
89,5	70,9	76,5	67,8	71,6	24,5	84,6	91,6	91,2	89,4
87,5	68,6	76,1	66,6	71,5	23,3	84,6	90,8	90,6	89,0
87,1	66,9	75,7	64,0	68,3	23,0	82,9	90,7	90,2	88,3
86,3	66,5	75,2	62,8	67,7	22,5	82,8	90,4	89,9	88,1
86,3	64,4	75,1	61,6	67,5	21,5	82,7	90,4	89,8	88,0
86,0	63,3	75,1	60,4	66,7	20,7	82,1	90,3	89,6	88,0
85,7	62,8	71,1	60,4	65,4	20,7	81,9	90,0	89,5	87,5
85,4	62,5	70,8	60,3	65,3	20,4	81,6	89,9	89,4	87,5
85,1	61,8	70,3	59,7	65,1	20,2	81,4	89,9	89,2	87,3
85,1	61,4	69,8	59,0	64,9	20,0	81,0	89,9	88,8	87,3
84,6	61,0	68,9	58,6	64,6	19,8	80,8	89,7	88,4	87,1
84,5	60,8	68,7	58,4	64,4	19,4	80,7	89,7	88,2	86,9
84,5	60,2	68,7	57,9	64,3	19,4	80,6	89,7	88,1	86,8
84,3	59,6	68,5	57,9	64,2	19,3	80,4	89,7	88,0	86,6
84,3	59,4	67,6	57,6	63,8	19,2	80,0	89,6	87,7	86,3
84,1	57,0	67,5	57,3	62,2	19,0	79,9	89,5	87,2	86,3
83,0	56,2	66,4	57,1	61,9	18,9	79,9	89,5	87,0	86,0
82,9	56,0	61,3	56,7	61,7	18,8	79,7	88,9	87,0	85,9
82,7	55,6	61,0	56,3	61,1	17,2	78,4	88,5	86,2	85,6
80,6	52,2	58,2	55,0	57,6	15,7	77,9	88,4	85,8	85,5
80,3	51,3	58,1	54,6	56,9	15,5	77,9	87,4	83,9	84,2
1	2	3	4	5	6	7	8	9	10
måttenhet	andel %	andel %	andel %	andel %	andel %	index	index	index	index

# Patienters och befolkningens syn på vården

## VGR i förhållande till riksgenomsnitt och spridning

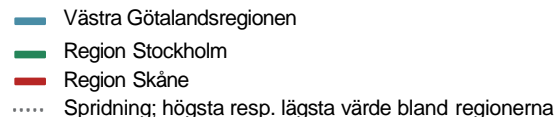
- Västra Götalandsregionen
- Riksgenomsnitt
- ..... Spridning; högsta resp. lägsta värde bland regionerna

- 1 Tillgång till den hälso- och sjukvård man behöver, %
- 2 Förtroende för sjukvården i sin helhet, %
- 3 Förtroende för sjukhus, %
- 4 Förtroende för vård- eller hälsocentral, %
- 5 Förtroende för 1177 Vårdguiden via telefon, %
- 6 Förtroende för digitala vårdbesök, %
- 7 Positivt helhetsintryck hos patienter som besökt en primärvårdsmottagning, index
- 8 Positivt helhetsintryck hos patienter som besökt en öppenvårdsmottagning på sjukhus, index
- 9 Positivt helhetsintryck hos patienter som varit inlagd på sjukhus, index
- 10 Positivt helhetsintryck hos patienter standardiserat vårdförlopp cancer, index

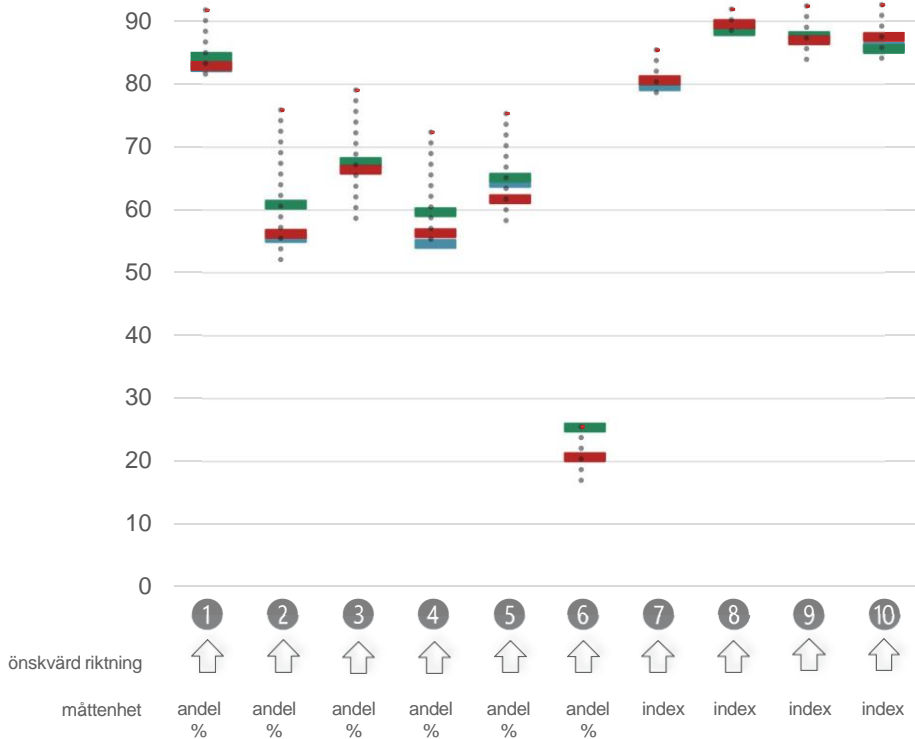


# Patienters och befolkningens syn på vården

## VGR i förhållande till Region Stockholm, Region Skåne samt spridning



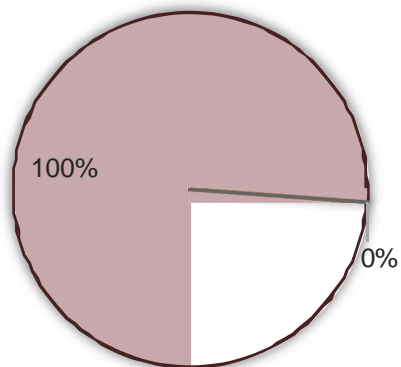
- 1 Tillgång till den hälso- och sjukvård man behöver, %
- 2 Förtroende för sjukvården i sin helhet, %
- 3 Förtroende för sjukhus, %
- 4 Förtroende för vård- eller hälsocentral, %
- 5 Förtroende för 1177 Vårdguiden via telefon, %
- 6 Förtroende för digitala vårdbesök, %
- 7 Positivt helhetsintryck hos patienter som besökt en primärvårdsmottagning, index
- 8 Positivt helhetsintryck hos patienter som besökt en öppenvårdsmottagning på sjukhus, index
- 9 Positivt helhetsintryck hos patienter som varit inlagd på sjukhus, index
- 10 Positivt helhetsintryck hos patienter standardiserat vårdförlopp cancer, index



1

# Patienters och befolkningens syn på vården

## VGR i förhållande till riksgenomsnittet, avvikelse från riket (procent)



- Bättre utfall än riksgenomsnittet
- Sämre utfall än riksgenomsnittet
- Samma utfall som riksgenomsnittet
- Obestämd riktning

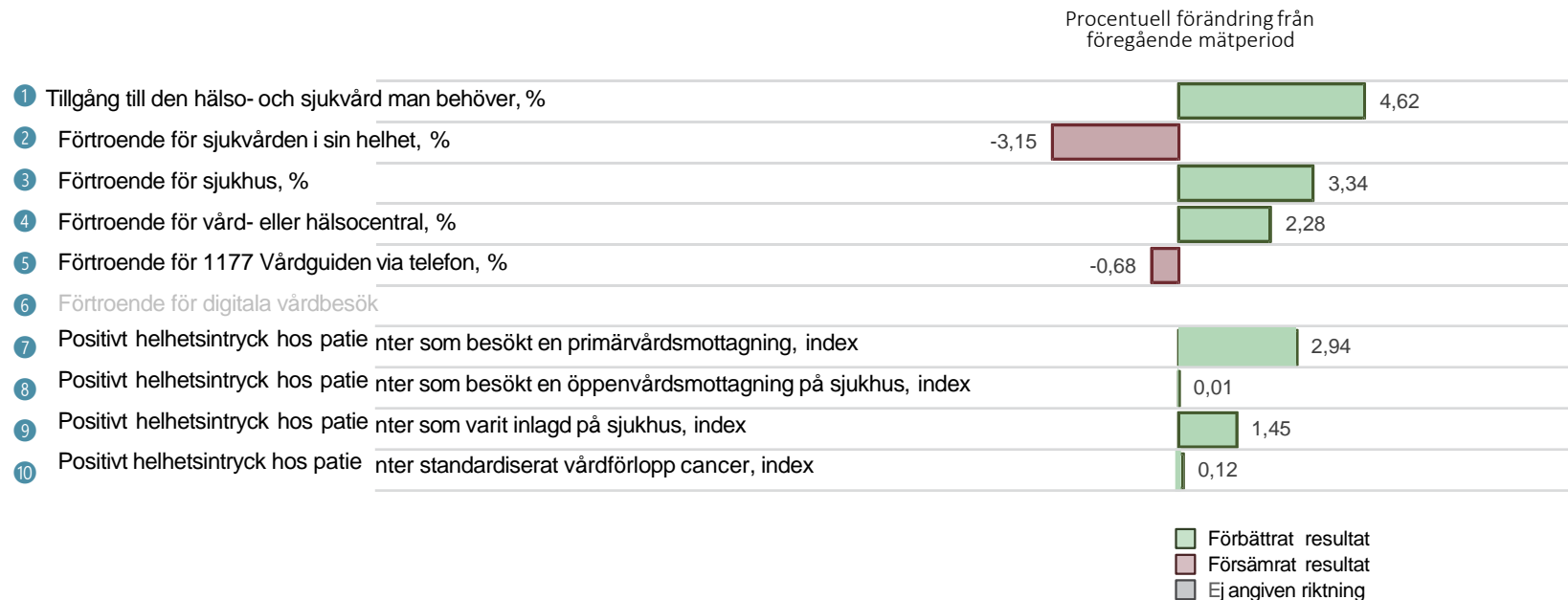
Procentuell  
avvikelse från riket

1	Tillgång till den hälso- och sjukvård man behöver, %	-2,1	<span style="color: red;">■</span>
2	Förtroende för sjukvården i sin helhet, %	-7,7	<span style="color: red;">■</span>
3	Förtroende för sjukhus, %	-1,8	<span style="color: red;">■</span>
4	Förtroende för vård- eller hälsocentral, %	-7,4	<span style="color: red;">■</span>
5	Förtroende för 1177 Vårdguiden via telefon, %	-0,2	<span style="color: red;">■</span>
6	Förtroende för digitala vårdbesök	-3,6	<span style="color: red;">■</span>
7	Positivt helhetsintryck hos patienter som besökt en primärvårdsmottagning, index	-1,6	<span style="color: red;">■</span>
8	Positivt helhetsintryck hos patienter som besökt en öppenvårdsmottagning på sjukhus, index	-0,2	<span style="color: red;">■</span>
9	Positivt helhetsintryck hos patienter som varit inlagd på sjukhus, index	-1,2	<span style="color: red;">■</span>
10	Positivt helhetsintryck hos patienter standardiserat vårdförlopp cancer, index	-1,2	<span style="color: red;">■</span>

- Bättre resultat än riket
- Sämre resultat än riket
- Ej angiven riktning

# Patienters och befolkningens syn på vården

## VGR, förändring från föregående mätperiod (procent)



# Sammanfattande resultat

## Patienters och befolkningens syn på vården

- Patienters och befolkningens syn på vården redovisas med tio indikatorer med uppgifter hämtade från *Nationell Patientenkät, Hälso- och sjukvårdsbarometern, Sveriges Kommuner och Landsting*.
- Västra Götalands resultat har inget värde som är bättre än riksgenomsnittet. De flesta indikatorer är någon procent sämre än riket, d v s det är ingen stor skillnad.
- Två indikatorer sticker ut som klart sämre. Andelen invånare med *förtroende för vård- eller hälsocentral* där är resultatet sämre än riksgenomsnittet, trots att värdet har förbättrats några procentenheter. Även *förtroende för sjukvården i sin helhet* har ett sämre resultat.
- Sett till jämförelsen mellan de större regionerna är det också *förtroende för vård- eller hälsocentral* som sticker ut och där Västra Götaland har lägst utfall. I övrigt är det ingen större skillnad mellan regionernas resultat.
- Indikatorn där invånarna får svara på frågan om de har *tillgång till den hälso- och sjukvård som de behöver* har förbättrats fem procentenheter sedan föregående mätning.
- Fyra indikatorer redovisar *patienters helhetsintryck av sina vårderfarenheter* hämtade från Nationell patientenkät. Samtliga ligger i rikets nivå eller strax under.
- Två av dessa fyra indikatorer har ett bättre resultat jämfört med föregående mätning; *positivt helhetsintryck hos patienter som besökt en vårdcentral* och *positivt helhetsintryck hos patienter som varit inlagda på sjukhus*.
- Endast cirka 20 procent av patienterna uppger att de har *förtroende för digitala vårdbesök*.




2

## VGR-perspektiv



Tillgänglighet och väntetider

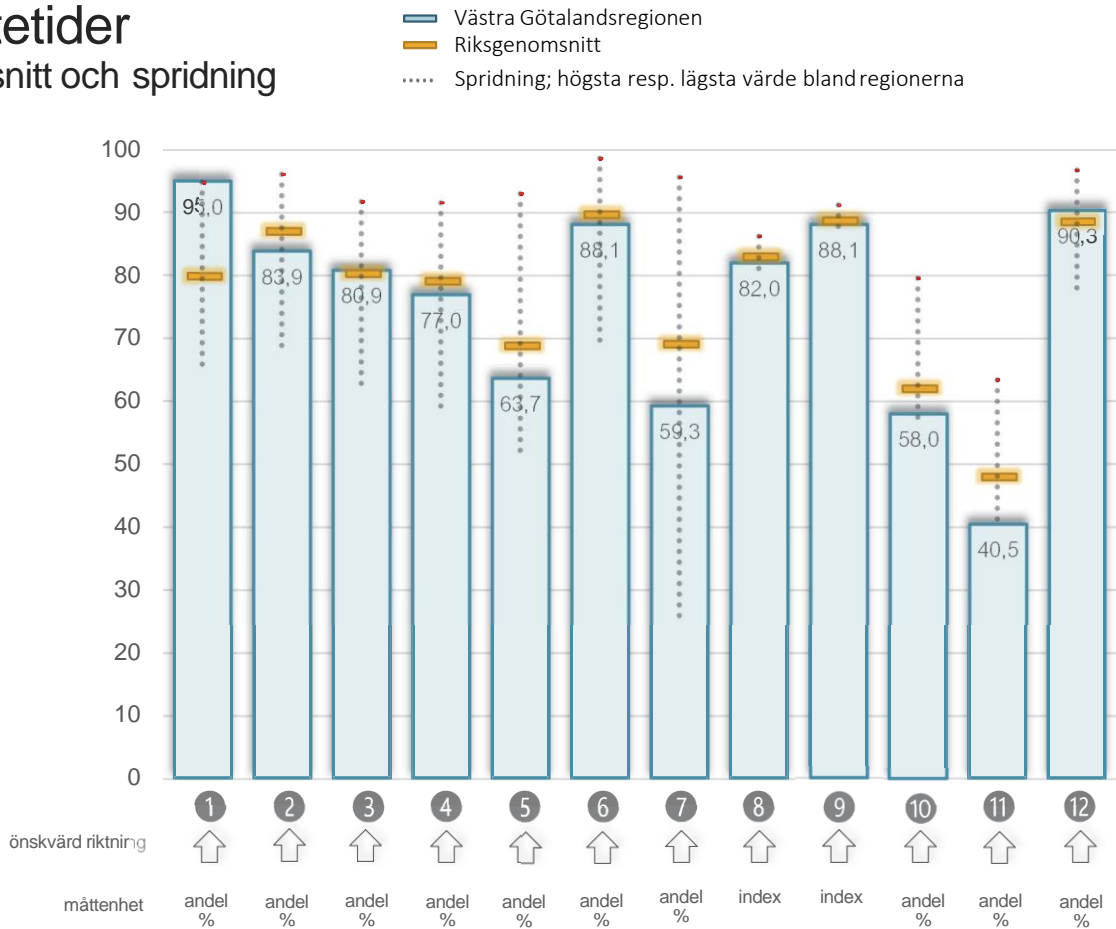
A decorative graphic consisting of a semi-circle at the top and a bar chart below it. The bar chart has several vertical bars of varying heights, representing data points. The entire graphic is rendered in a light gray color.



# Tillgänglighet och väntetider

## VGR i förhållande till riksgenomsnitt och spridning

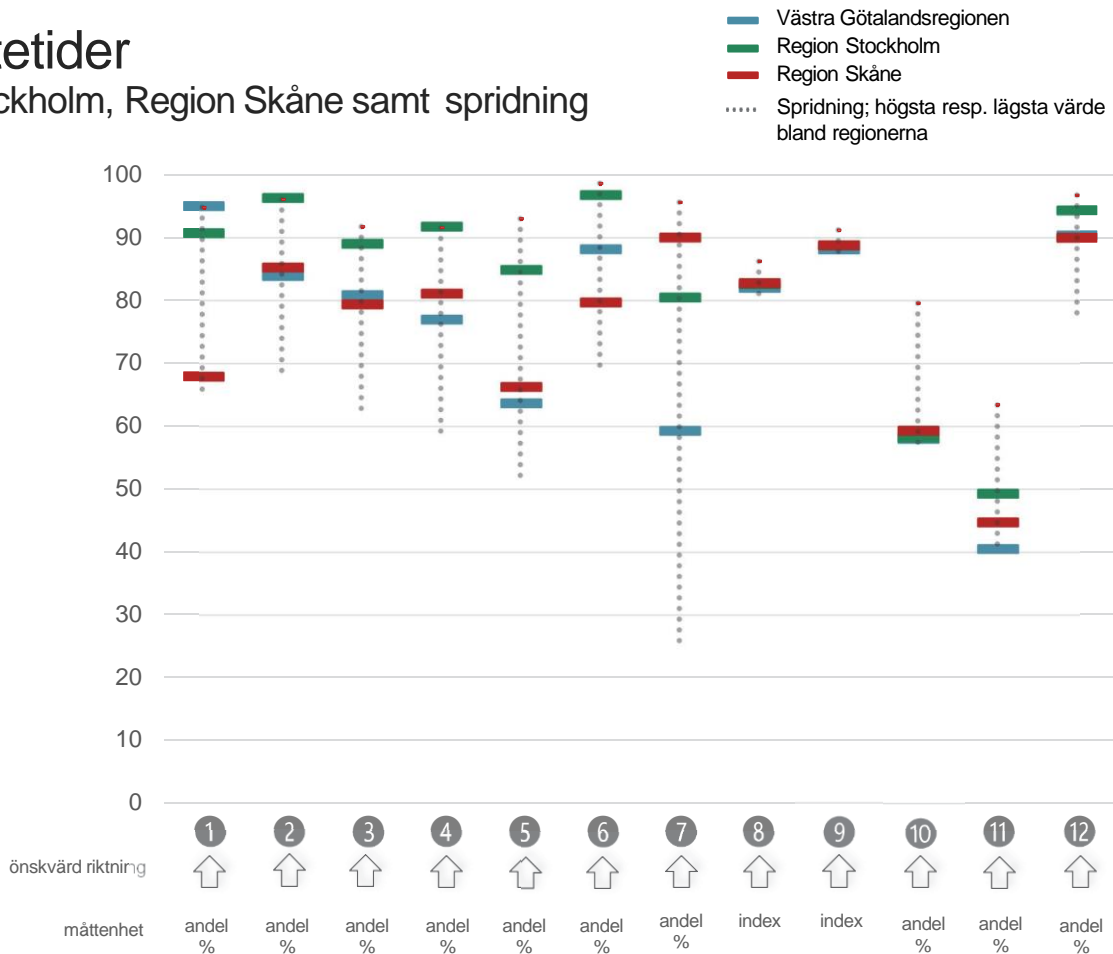
- 1 Medicinsk bedömning inom tre dagar i primärvård, samtliga legitimerade yrkesgrupper
- 2 Genomförda första besök inom 90 dagar i specialiserad vård
- 3 Genomförda operationer/åtgärder inom 90 dagar i specialiserad vård
- 4 Väntande 90 dagar eller kortare på första besök inom specialiserad vård
- 5 Väntande 90 dagar eller kortare på operation/åtgärd inom specialiserad vård
- 6 Genomförda första besök inom 90 dagar i allmänpsykiatrisk vård
- 7 Startade utredningar och behandlingar inom 30 dagar i barn- och ungdomspsykiatri
- 8 Positiv upplevelse av tillgänglighet hos patienter som besökt en primärvårdsmottagning
- 9 Positiv upplevelse av tillgänglighet hos patienter som besökt öppenvårdsmottagning på sjukhus
- 10 Rimlig väntetid till vård- eller hälsocentral
- 11 Rimlig väntetid till sjukhusvård
- 12 Primärvårdens tillgänglighet per telefon



# Tillgänglighet och väntetider

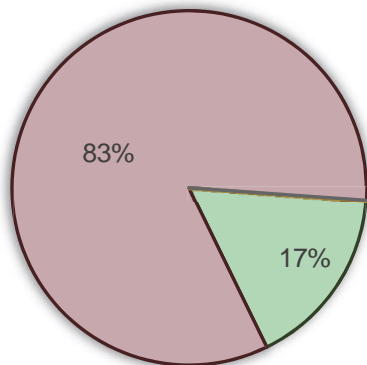
VGR i förhållande till Region Stockholm, Region Skåne samt spridning

- 1 Medicinsk bedömning inom tre dagar i primärvård, samtliga legitimerade yrkesgrupper
- 2 Genomförda första besök inom 90 dagar i specialiserad vård
- 3 Genomförda operationer/åtgärder inom 90 dagar i specialiserad vård
- 4 Väntande 90 dagar eller kortare på första besök inom specialiserad vård
- 5 Väntande 90 dagar eller kortare på operation/åtgärd inom specialiserad vård
- 6 Genomförda första besök inom 90 dagar i allmänpsykiatrisk vård
- 7 Startade utredningar och behandlingar inom 30 dagar i barn- och ungdomspsykiatri
- 8 Positiv upplevelse av tillgänglighet hos patienter som besökt en primärvårdsmottagning
- 9 Positiv upplevelse av tillgänglighet hos patienter som besökt öppenvårdsmottagning på sjukhus
- 10 Rimlig väntetid till vård- eller hälsocentral
- 11 Rimlig väntetid till sjukhusvård
- 12 Primärvårdens tillgänglighet per telefon

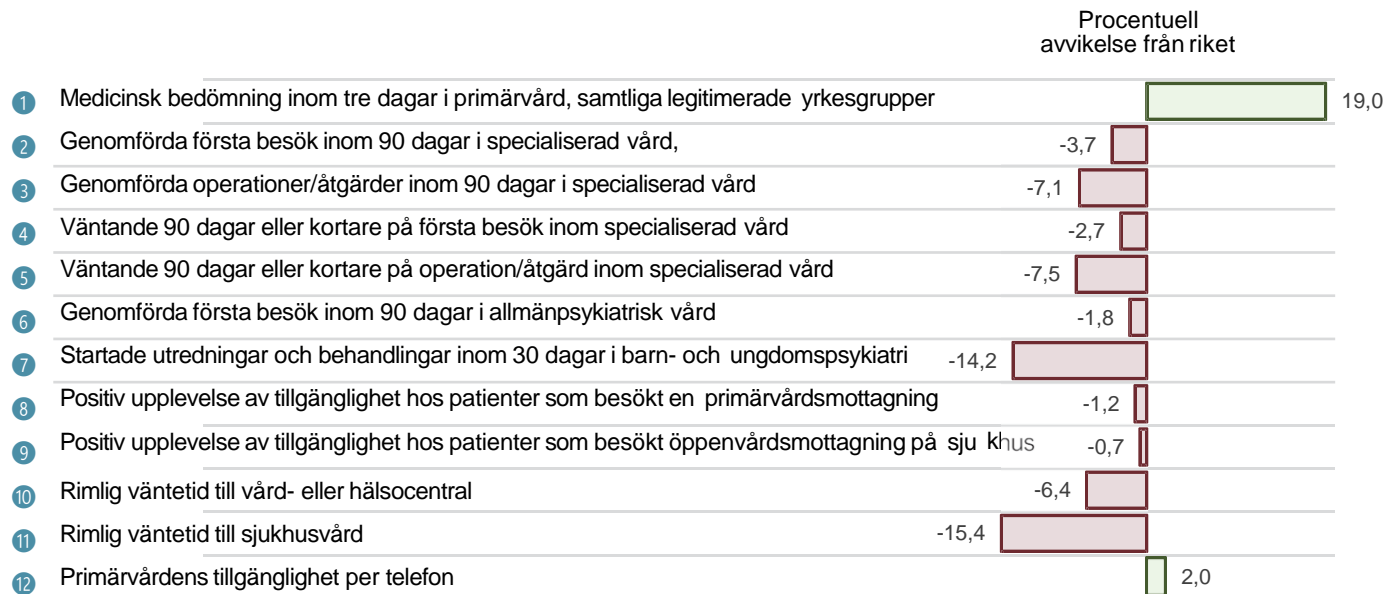


# Tillgänglighet och väntetider

VGR i förhållande till riksgenomsnittet, avvikelse från riket (procent)



- Bättre utfall än riksgenomsnittet
- Sämre utfall än riksgenomsnittet
- Samma utfall som riksgenomsnittet
- Obestämd riktning



- Bättre resultat än riket
- Sämre resultat än riket
- Ej angiven riktning

# Tillgänglighet och väntetider

VGR, förändring från föregående mätperiod (procent)



# Sammanfattande resultat

## Tillgänglighet och väntetider

- **Tillgänglighet och väntetider** redovisas med tolv olika indikatorer med uppgifter hämtade från *Väntetider i vården, Sveriges Kommuner och Landsting, Nationell patientenkät* samt *Hälso- och sjukvårdsbarometern*.
- Västra Götaland har bättre utfall än riksgenomsnittet för två av tolv indikatorer. Tio indikatorer faller sämre ut för VGR, även om flera av dessa ligger nära riket.
- Andelen patienter som får *en medicinsk bedömning inom tre dagar i primärvård* är mycket hög, 95 procent, vilket är högst i landet.
- Däremot faller VGR sämst ut av samtliga regioner avseende andel som anser att det är *rimlig väntetid till sjukhusvård* och tredje sämst avseende *rimlig väntetid till vård- eller hälsocentral*. Den procentuella avvikelser från riksgenomsnittet ligger på 15,4 respektive 6,4 procent. Båda indikatorerna har ändå förbättrats med 7 procent sedan föregående mätning.
- *Primärvårdens tillgänglighet per telefon* bedöms som något högre än riksgenomsnittet (+2%).
- Det råder stor spridning mellan regionerna avseende andel *startade utredningar och behandlingar inom 30 dagar i barn- och ungdomspsykiatri*. VGR har en procentuell skillnad från riksgenomsnittet med 14 procent i negativ riktning. Sedan föregående mätning har värdet för VGR förbättrats med 11,4 procent.
- Andel patienter som *väntat 90 dagar eller kortare till första besök inom specialiserad* har ökat med 4 procent sedan föregående mätning.
- Tillgängligheten inom specialiserad vård är lägre i Västra Götalandsregionen, jämfört med Stockholm och Skåne.



3

VGR-perspektiv

Säker vård

# Säker vård

VGR i förhållande till riksgenomsnittet och övriga regioner (rangordning)

- Västra Götalandsregionen
- Riksgenomsnitt
- Bästa utfall vid angiven riktning
- Sämsta utfall vid angiven riktning

- 1 Patienter med vårdrelaterade infektioner i somatisk slutenvård
- 2 Patienter med sjukhusförvärvade trycksår
- 3 Patienter med trycksår i slutenvård
- 4 Trycksår hos riskpatienter
- 5 Följsamhet till grundläggande hygienrutiner och klädregler
- 6 Följsamhet till grundläggande hygienrutiner
- 7 Utlokaliserade patienter i somatisk slutenvård per hundra disponibla vårdplatser
- 8 Överbeläggningar i psykiatrisk slutenvård per hundra disponibla vårdplatser
- 9 Överbeläggningar i somatisk slutenvård per hundra disponibla vårdplatser
- 10 Användning av WHO:s checklista för säker operation

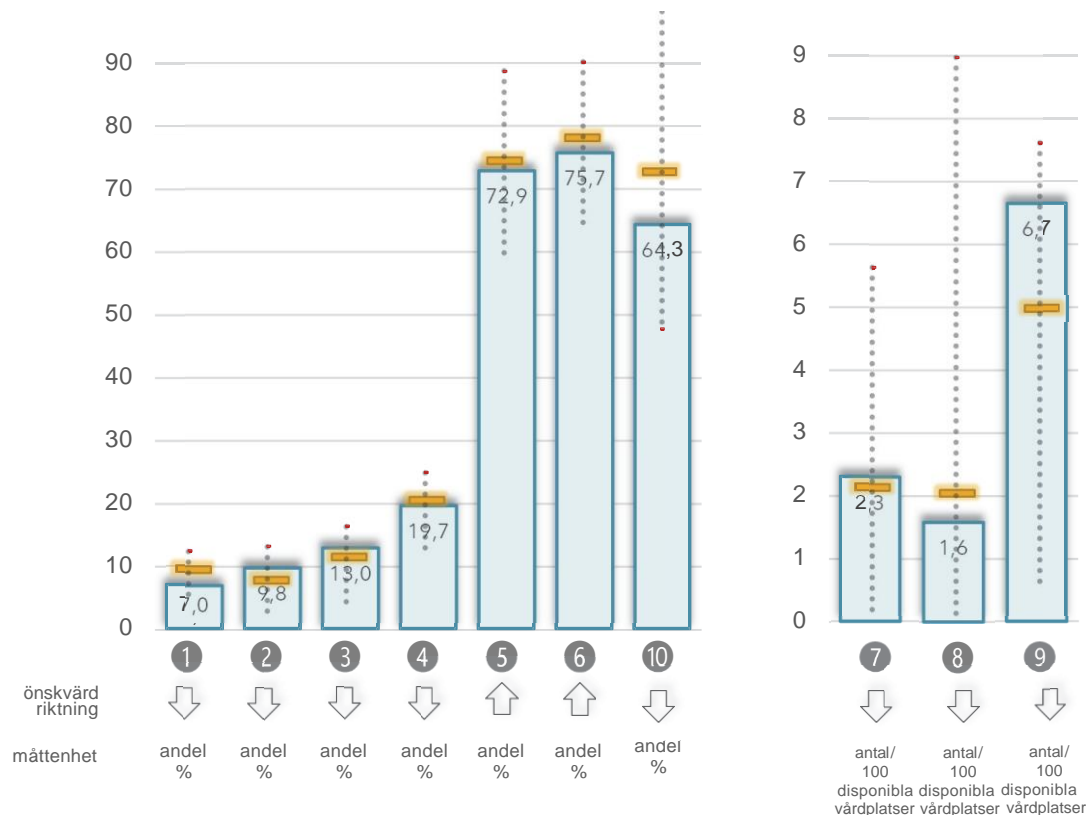
5,2	1,4	4,0				0,1	0,0	0,5		
6,5	1,9	6,4	12,1	88,9	90,3	0,2	0,1	1,4		
7,0	4,0	6,8	13,3	86,5	86,5	0,8	0,1	1,7	98,4	
7,6	4,5	7,3	15,7	80,2	85,5	0,9	0,2	1,7	95,9	
8,2	4,9	8,0	15,8	79,9	82,6	0,9	0,2	1,9	95,2	
8,4	6,2	8,2	17,7	79,1	82,4	1,1	0,3	2,1	94,5	
8,8	6,4	9,8	18,0	77,2	80,4	1,2	0,3	2,2	90,1	
8,9	6,5	9,8	18,3	76,2	80,0	1,5	1,1	2,5	86,6	
8,9	6,7	10,2	19,0	76,2	78,4	1,6	1,4	2,6	85,9	
9,2	7,6	10,3	19,0	75,9	78,1	1,6	1,4	3,1	81,7	
9,4	7,8	11,3	19,1	74,5	77,6	1,7	1,6	3,4	80,1	
9,6	8,0	11,5	19,4	72,9	77,1	1,8	1,9	3,7	77,7	
9,7	8,7	11,9	19,7	72,9	76,9	1,8	2,0	4,8	72,7	
9,8	9,3	11,9	20,3	72,9	76,3	1,9	2,0	5,0	69,0	
10,0	9,4	12,1	20,7	71,9	76,1	2,1	2,3	5,1	66,1	
10,5	9,7	12,3	21,5	71,1	75,7	2,3	2,5	6,0	66,0	
10,5	9,8	13,0	21,5	68,5	74,5	2,6	2,5	6,4	64,3	
10,6	11,0	13,3	21,7	64,3	67,7	2,8	3,4	6,5	60,5	
10,8	11,1	13,4	22,8	64,0	67,6	2,8	3,7	6,7	52,0	
11,0	11,4	13,6	23,5	61,8	66,7	3,0	4,3	6,9	51,2	
11,3	11,6	14,1	23,8	59,6	64,0	5,5	7,2	7,1	47,7	
12,3	13,0	16,2	24,8			5,7	9,0	7,6		
1	2	3	4	5	6	7	8	9	10	
andel %	andel %	andel %	andel %	andel %	andel %	andel %	antal/100	antal/100	antal/100	andel %
							disponibla vårdplatser	disponibla vårdplatser	disponibla vårdplatser	

# Säker vård

## VGR i förhållande till riksgenomsnitt och spridning

- Västra Götalandsregionen
- Riksgenomsnitt
- ⋯ Spridning; högsta resp. lägsta värde bland regionerna

- 1 Patienter med vårdrelaterade infektioner i somatisk slutenvård
- 2 Patienter med sjukhusförvärvade trycksår
- 3 Patienter med trycksår i slutenvård
- 4 Trycksår hos riskpatienter
- 5 Följsamhet till grundläggande hygienrutiner och klädregler
- 6 Följsamhet till grundläggande hygienrutiner
- 7 Utlokaliserade patienter i somatisk slutenvård per hundra disponibla vårdplatser
- 8 Överbeläggningar i psykiatrisk slutenvård per hundra disponibla vårdplatser
- 9 Överbeläggningar i somatisk slutenvård per hundra disponibla vårdplatser
- 10 Användning av WHO:s checklista för säker operation

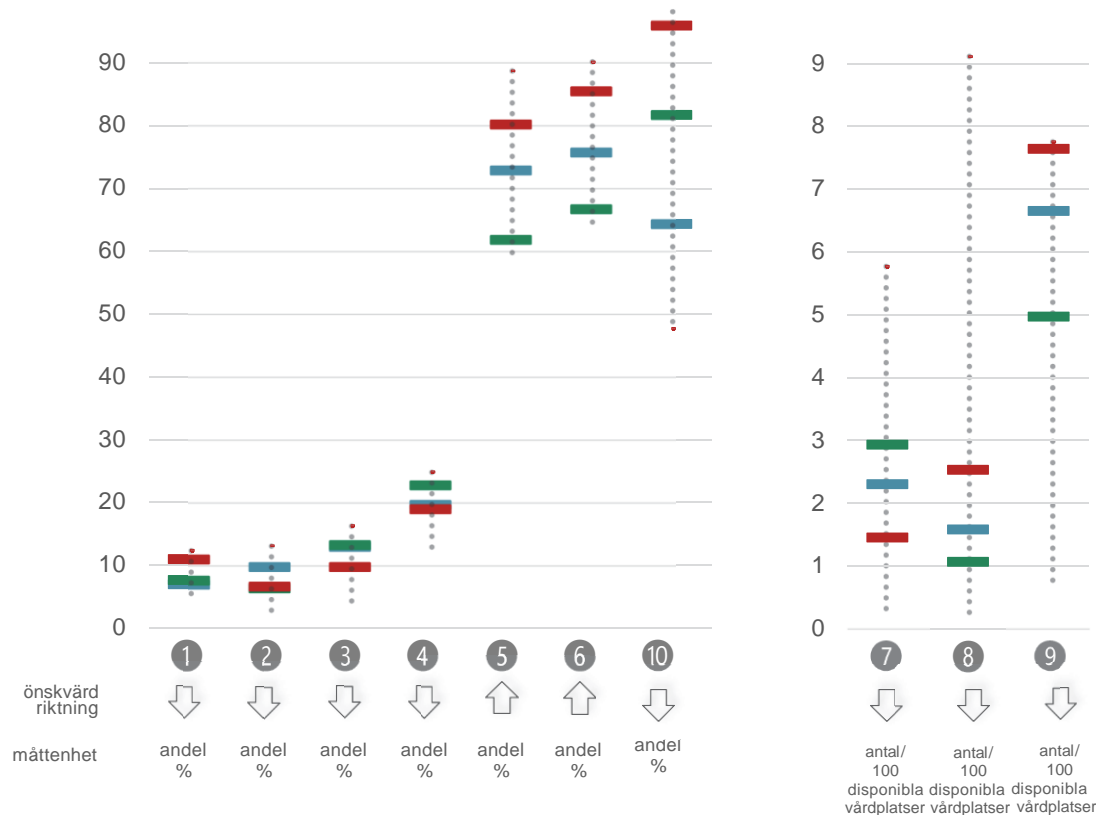


# Säker vård

VGR i förhållande till Region Stockholm, Region Skåne samt spridning

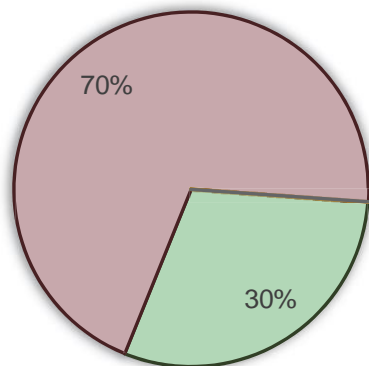
- Västra Götalandsregionen
- Region Stockholm
- Region Skåne
- ..... Spridning; högsta resp. lägsta värde bland regionerna

- 1 Patienter med vårdrelaterade infektioner i somatisk slutenvård
- 2 Patienter med sjukhusförvärvade trycksår
- 3 Patienter med trycksår i slutenvård
- 4 Trycksår hos riskpatienter
- 5 Följsamhet till grundläggande hygienrutiner och klädregler
- 6 Följsamhet till grundläggande hygienrutiner
- 7 Utlokaliserade patienter i somatisk slutenvård per hundra disponibla vårdplatser
- 8 Överbeläggningar i psykiatrisk slutenvård per hundra disponibla vårdplatser
- 9 Överbeläggningar i somatisk slutenvård per hundra disponibla vårdplatser
- 10 Användning av WHO:s checklista för säker operation



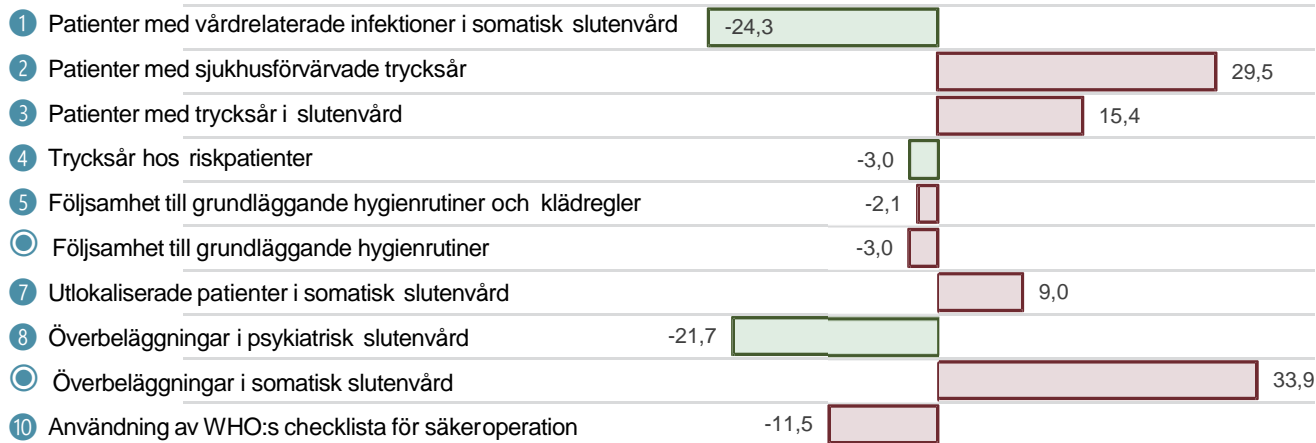
# Säker vård

VGR i förhållande till riksgenomsnittet, avvikelse från riket (procent)



- Bättre utfall än riksgenomsnittet
- Sämre utfall än riksgenomsnittet
- Samma utfall som riksgenomsnittet
- Obestämd riktning

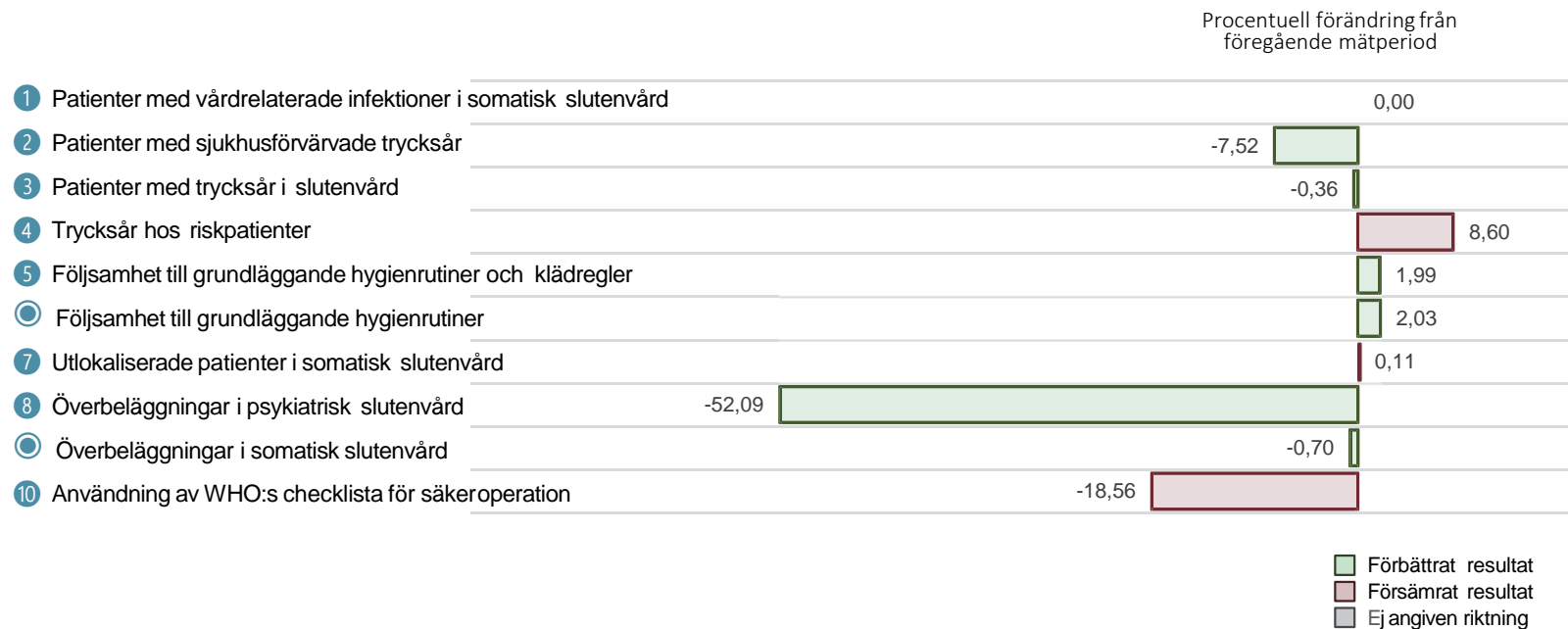
Procentuell  
avvikelse från riket



- Bättre resultat än riket
- Sämre resultat än riket
- Ej angiven riktning

# Säker vård

VGR, förändring från föregående mätperiod (procent)



# Sammanfattande resultat

## Säker vård

- **Säker vård** redovisas med tio olika indikatorer med uppgifter hämtade från *Patientsäkerhet och Sveriges Kommuner och Landsting*.
- Västra Götaland har bättre utfall än riksgenomsnittet för tre av tio indikatorer. Sju indikatorer faller sämre ut för VGR.
- Mätningar av vårdrelaterade infektioner, trycksår och följsamhet till hygienregler mäts genom punkt prevalens mätning (PPM). Det innebär att förekomsten beskrivs vid det tillfälle som mätningen görs.
- VGR var en av de regioner som hade lägst andel *patienter med vårdrelaterade infektioner i somatisk slutenvård* vid mättillfället, 24 procent lägre än genomsnittet. Även *trycksår hos patienter med ökad risk* är något lägre i VGR än i riket, 3 procentenheters differens.
- I VGR var andelen *patienter med sjukhusförvärvade trycksår* 29 procent högre än i riket. När det gäller *patienter med trycksår i slutenvård* är andelen 15 procent högre.
- *Överbeläggningar i psykiatrisk slutenvård* per 100 disponibla vårdplatser har minskat betydligt i VGR, 50 procent förbättring sedan föregående mätning. Skillnaden mot riket är 21,7 procent lägre i VGR. Antal *överbeläggningar i somatisk slutenvård* per 100 disponibla vårdplatser är högt i VGR och bland de högsta i riket, 34 procent högre.
- Antalet *utlokaliserade patienter i somatisk slutenvård* är också högt i VGR, även om antalet inte ökat sedan föregående år.
- *Följsamheten till grundläggande hygienrutiner och klädregler* är lägre i VGR och ligger något under riksgenomsnittet.
- Resultatet för de tre större regionerna i Sverige ligger relativt samlat, när det gäller trycksår och VRI. Däremot när det gäller hygienrutiner och överbeläggningar/utlokaliseringar, är resultaten mer skilda.



4

VGR-perspektiv



Stora sjukdomsgrupper

A faint, light gray bar chart with approximately 15 vertical bars of varying heights, overlaid on a large, semi-transparent gray circular shape in the background.

# Stora sjukdomsgrupper

VGR i förhållande till riksgenomsnittet och övriga regioner (rangordning)

- Västra Götalandsregionen
- Riksgenomsnitt
- Bästa utfall vid angiven riktning
- Sämsta utfall vid angiven riktning

- 1 Sjukvårdsrelaterad påverkbar dödlighet per 100 000 invånare
- 2 Dödlighet efter sjukhusvårdad hjärtinfarkt 28 dagar
- 3 Ny infarkt eller död i ischemisk hjärtsjukdom
- 4 Död eller ADL-beroende efterstroke
- 5 Överlevnad vid cancersjukdom – flera cancerformer
- 6 Dödlighet efter höftfraktur
- 7 Återfraktur efter fragilitetsfraktur antal per 100 000 levnadsår
- 8 Påverkbar slutenvård vid kronisk sjukdom per 100 000 invånare
- 9 Överdödlighet i hjärt- och kärlsjukdom vid diabetes
- 10 Själv mord i befolkningen per 100 000 invånare
- 11 Överdödlighet vid bipolärsjukdom

48,2	7,7	5,4	18,1	62,8	21,6	4336	516	1,26	13,3	1,80
48,3	8,7	5,5	24,4	62,0	22,0	5162	567	1,26	13,5	2,04
49,4	9,2	5,9	25,2	61,6	22,6	5839	588	1,27	13,9	2,12
50,2	9,6	6,8	27,8	61,4	23,8	6196	593	1,27	13,9	2,23
50,3	9,8	6,9	28,1	61,2	24,4	6569	602	1,28	14,2	2,25
51,1	9,9	6,9	28,5	61,1	24,4	7299	614	1,28	14,8	2,27
52,1	10,3	7,0	28,8	60,9	24,5	7528	614	1,29	14,9	2,28
53,4	10,4	7,1	29,1	60,4	24,6	7881	618	1,33	15,1	2,29
53,9	10,6	7,1	29,2	60,2	24,7	8385	621	1,35	15,2	2,33
54,3	10,6	7,2	29,3	60,0	24,7	8550	626	1,36	15,5	2,35
54,5	10,7	7,2	29,8	59,9	24,8	8841	638	1,37	15,6	2,36
54,6	10,8	7,3	30,1	59,6	24,9	8960	639	1,38	15,8	2,36
56,8	10,9	7,4	30,1	59,5	25,1	9060	642	1,38	16,6	2,39
57,1	11,1	7,5	30,2	59,4	25,5	9226	642	1,39	16,6	2,40
57,2	11,2	7,7	30,3	58,8	25,5	9230	656	1,42	16,8	2,46
57,6	11,6	7,8	30,3	58,7	25,6	9324	660	1,43	17,0	2,51
57,8	11,6	7,8	30,8	58,5	25,8	9341	670	1,43	17,8	2,54
58,3	11,7	7,9	31,8	58,4	25,9	10687	678	1,46	18,0	2,55
59,3	12,0	8,1	31,9	58,0	27,0	11440	690	1,47	18,9	2,85
59,9	12,0	8,2	32,0	57,3	27,7	11451	759	1,49	21,6	2,90
60,8	12,2	8,8	32,7	57,1	28,0	12899	771	1,52	22,1	2,93
62,3	13,1	8,8	35,7	56,3	28,0	15685	816	1,55	29,1	3,16

1

2

3

4

5

6

7

8

9

10

11

måttenh

antal/  
100 000andel  
%andel  
%andel  
%andel  
%andel  
%antal/  
100 000antal/  
100 000

kvot

antal/  
100 000

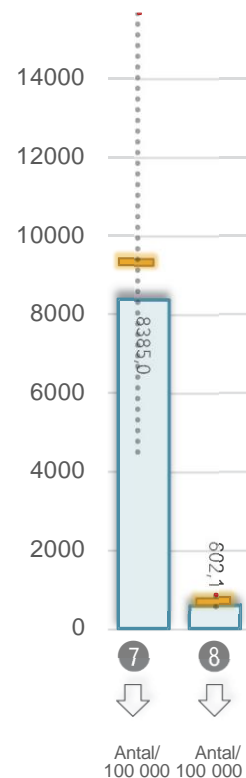
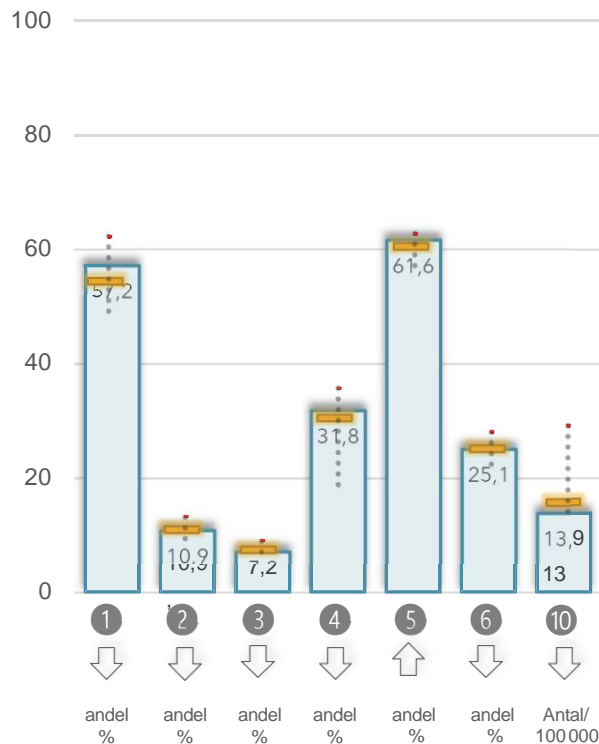
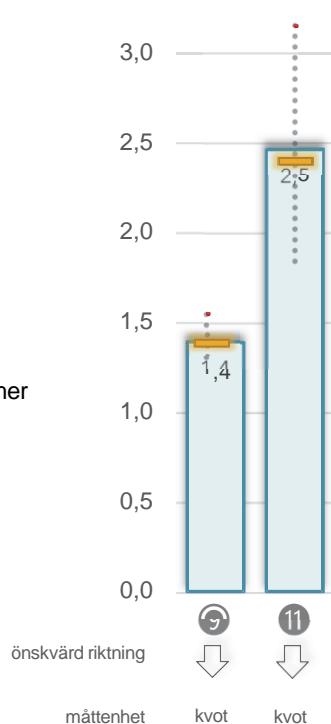
kvot

# Stora sjukdomsgrupper

## VGR i förhållande till riksgenomsnitt och spridning

- Västra Götalandsregionen
- Riksgenomsnitt
- ⋯ Spridning; högsta resp. lägsta värde bland regionerna

- 1 Sjukvårdsrelaterad påverkbar dödlighet per 100 000 inv
- 2 Dödlighet efter sjukhusvårdad hjärtinfarkt 28 dgr
- 3 Ny infarkt eller död i ischemisk hjärtsjukdom
- 4 Död eller ADL-beroende efter stroke
- 5 Överlevnad vid cancersjukdom – flera cancerformer
- 6 Dödlighet efter höftfraktur
- 7 Återfraktur efter fragilitetsfraktur antal per 100 000 levnadsår
- 8 Påverkbar slutenvård vid kronisk sjukdom per 100 000 inv
- 9 Överdödlighet i hjärt- och kärlsjukdom vid diabetes
- 10 Själv mord i befolkningen per 100 000 inv
- 11 Överdödlighet vid bipolär sjukdom

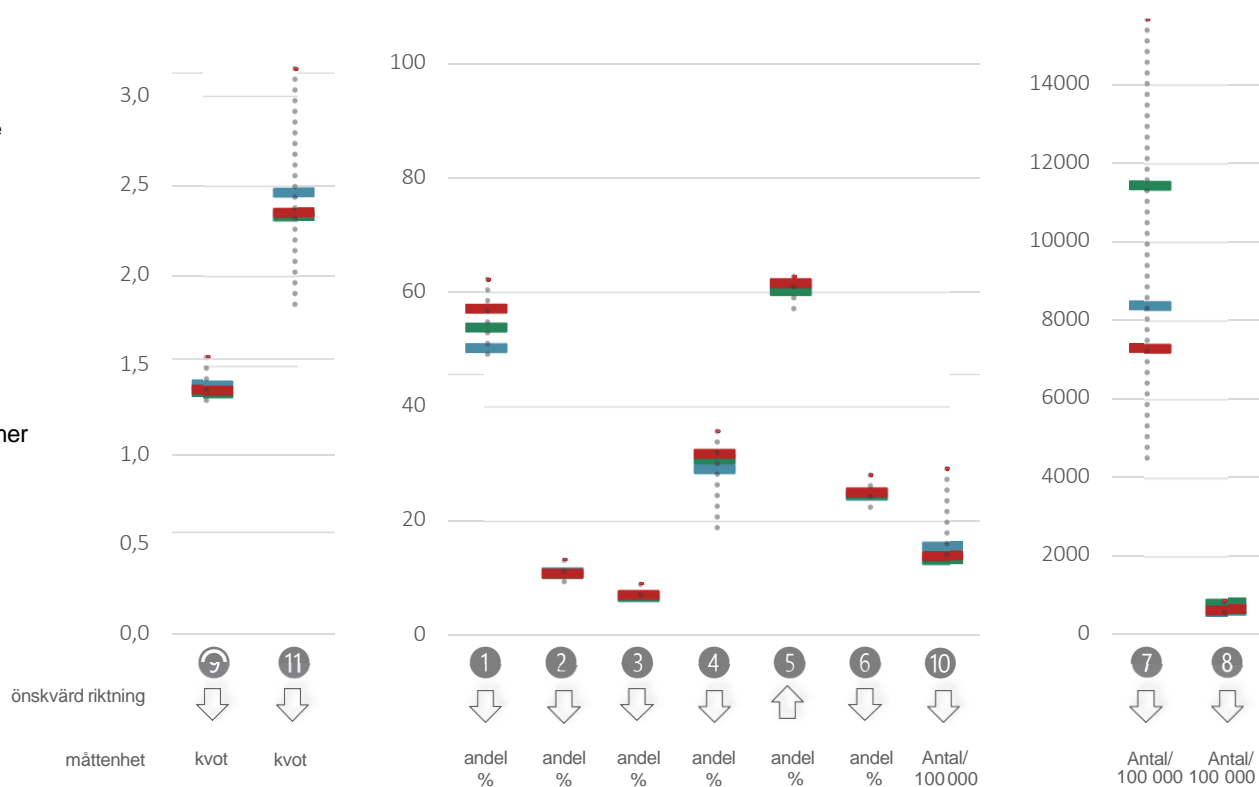


# Stora sjukdomsgrupper

VGR i förhållande till Region Stockholm, Region Skåne samt spridning

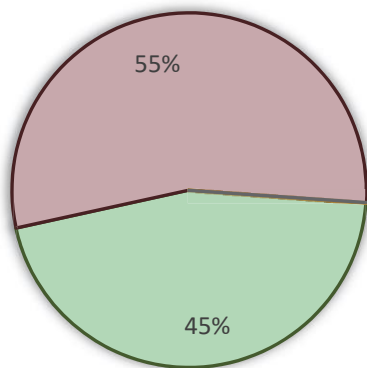


- 1 Sjukvårdsrelaterad påverkbar dödlighet per 100 000 inv
- 2 Dödlighet efter sjukhusvårdad hjärtinfarkt 28 dgr
- 3 Ny infarkt eller död i ischemisk hjärtsjukdom
- 4 Död eller ADL-beroende efter stroke
- 5 Överlevnad vid cancersjukdom – flera cancerformer
- 6 Dödlighet efter höftfraktur
- 7 Återfraktur efter fragilitetsfraktur antal per 100 000 levnadsår
- 8 Påverkbar slutenvård vid kronisk sjukdom per 100 000 inv
- 9 Överdödlighet i hjärt- och kärlsjukdom vid diabetes
- 10 Själv mord i befolkningen per 100 000 inv
- 11 Överdödlighet vid bipolär sjukdom

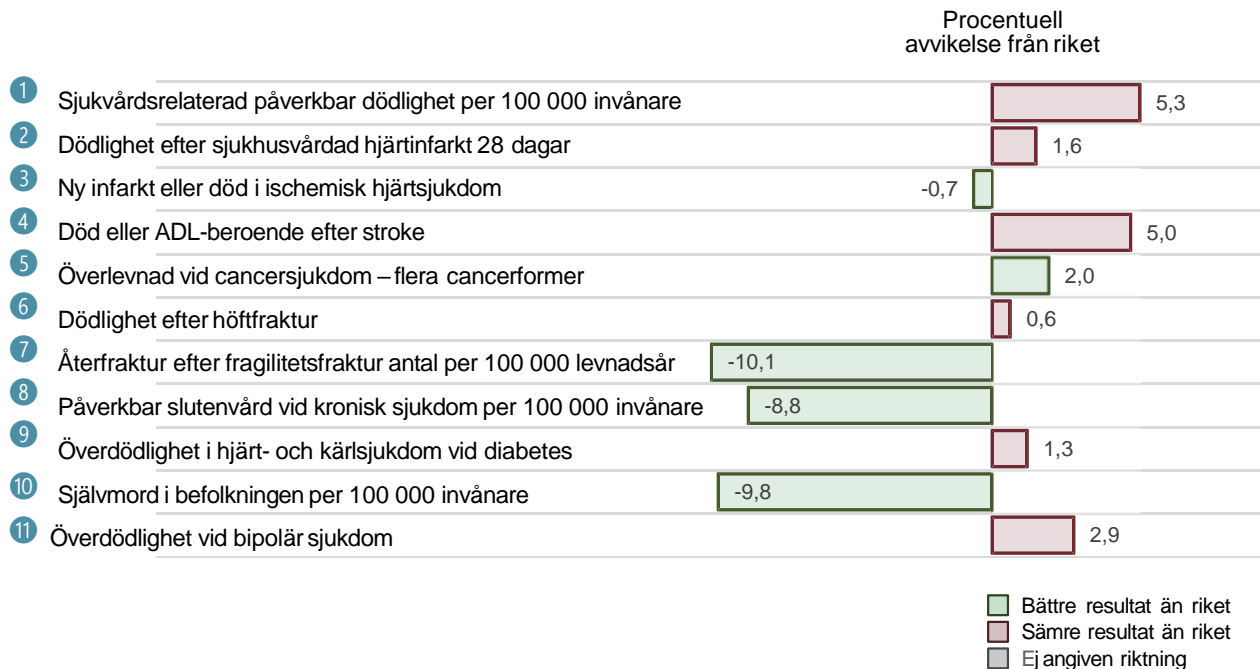


# Stora sjukdomsgrupper

VGR i förhållande till riksgenomsnittet, avvikelse från riket (procent)

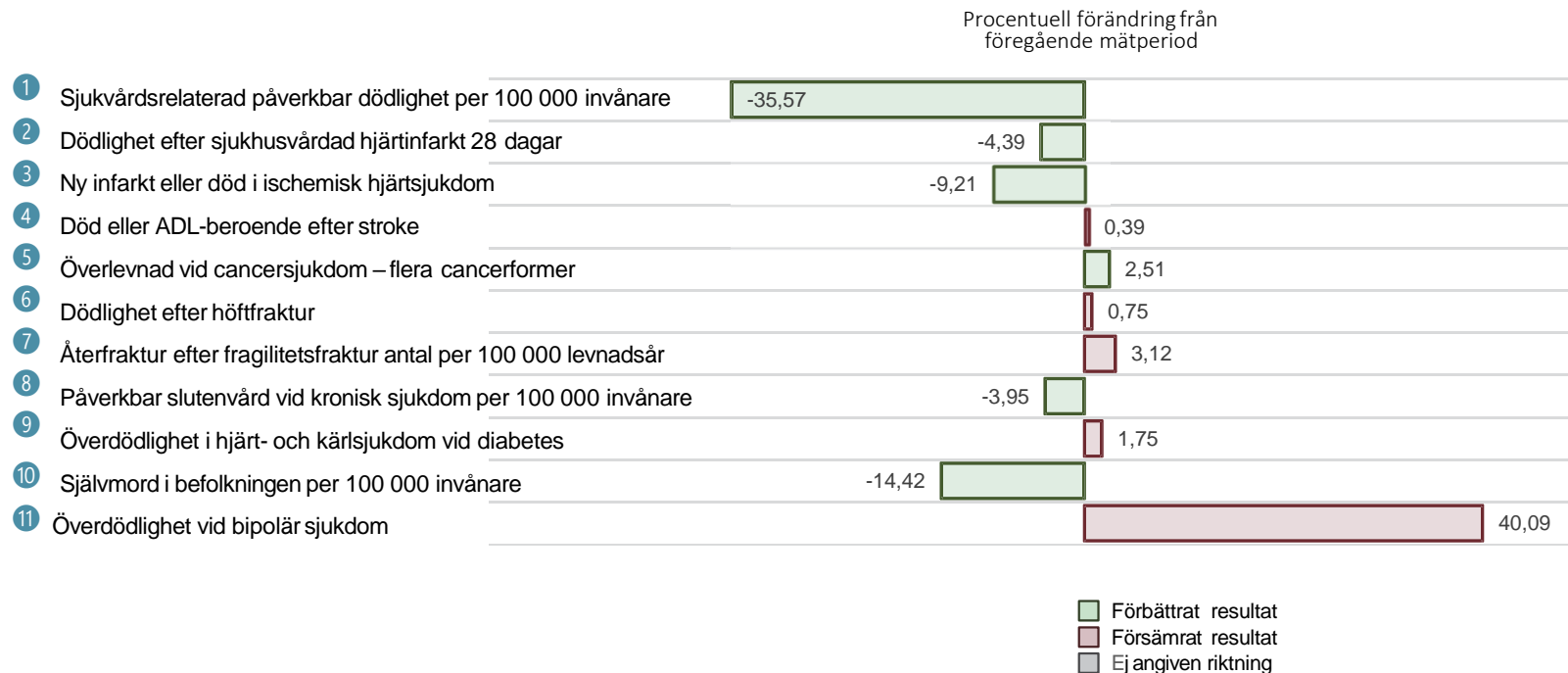


- Bättre utfall än riksgenomsnittet
- Sämre utfall än riksgenomsnittet
- Samma utfall som riksgenomsnittet
- Obestämd riktning



# Stora sjukdomsgrupper

VGR, förändring från föregående mätperiod (procent)



# Sammanfattande resultat

## Stora sjukdomsgrupper

- **Stora sjukdomsgrupper** redovisas med elva olika indikatorer med uppgifter hämtade från *Patientregistret*, *Dödsorsaksregistret*, *Socialstyrelsen*, *Riksstroke*, *Cancerregistret* och *Läkemedelsregistret*.
- Västra Götaland har bättre utfall än riket för fem av elva indikatorer. Sex indikatorer faller sämre ut för VGR.
- VGR en av de regioner med högst andel patienter som *överlever vid cancersjukdom*. I en rangordning hamnar VGR tredje i topp. Två procent bättre utfall än riksgenomsnittet och resultatet har förbättrats med 2,5 procent sedan föregående mätning.
- VGR har färre patienter som vårdas i slutenvård vid *påverkbar slutenvård vid kronisk sjukdom*.
- Risken för en patient med benskörhet att få en ny fraktur är lägre i VGR än i riket som helhet (*återfraktur inom 3 år efter fragilitetsfraktur*).
- Andelen *själv mord i befolkningen* är 10 procent lägre i VGR än riksgenomsnittet. Resultatet i VGR har förbättrats med 14 procent sedan föregående mätning.
- *Sjukvårdsrelaterad påverkbar dödlighet (EUROSTAT)* är något högre i VGR (5 procent).
- Andel patienter som med *ny infarkt eller som dör i ischemisk hjärtsjukdom* har förbättrats med 9 procent sedan föregående mätning.
- Andelen patienter som *dör eller blir ADL-beroende 90 dagar efter stroke* är 5 procent högre i VGR än riksgenomsnittet.
- Andel *överdödlighet vid bipolär sjukdom* är tre procent högre i VGR och har ökat med 40 procent sedan föregående mätning.
- De större regionerna ligger relativt väl samlade, förutom när det gäller ny fraktur vid benskörhet där Stockholm ligger högre än VGR och Skånelägre.



5

## VGR-perspektiv



Kunnskapsbaserad vård  
– måluppfyllelse riktlinjer



# Kunskapsbaserad vård – måluppfyllelse riktlinjer

VGR i förhållande till målvärde, riksgenomsnittet och övriga regioner (rangordning)

- Västra Götalandsregionen
- Riksgenomsnitt
- Bästa utfall vid angiven riktning
- Sämsta utfall vid angiven riktning

- 1 Strokeenhet som första vårdenhet vid stroke
- 2 Antikoagulantibehandling vid förmaksflimmer och ischemisk stroke
- 3 Måluppfyllelse för LDL-kolesterol efter hjärtinfarkt
- 4 Akut öppnande av kranskärl vid större hjärtinfarkt
- 5 Blodtryck < 140/85 mmHg vid diabetes – primärvård
- 6 Blodsocker (HbA1c > 70 mmol/mol) vid diabetes – primärvård
- 7 Kontaktsjuksköterska vid nydiagnostiserad bröstcancer
- 8 Kontaktsjuksköterska vid nydiagnosticerad prostatacancer
- 9 Multidisciplinär konferens vid tjocktarmscancer
- 10 Multidisciplinär konferens vid lungcancer
- 11 Eftervårdsbesök på barmhskemottagning

	1	2	3	4	5	6	7	8	9	10	11
	92	89	80,8	96,3	66,3	6,1	100,0	99,4	100,0	97,1	97,1
	92	86	80,5	96,3	64,5	6,9	100,0	98,2	99,3	96,1	93,3
	92	84	79,0	95,2	60,6	7,2	100,0	97,9	98,6	96,1	93,3
	91	83	77,7	93,9	59,7	7,5	99,6	97,7	98,3	92,2	92,3
	90	83	74,7	93,6	59,4	8,2	99,4	97,4	98,0	92,2	91,8
	88	83	73,6	93,0	58,9	8,3	99,1	96,8	97,5	88,4	91,0
	88	82	70,2	93,0	58,7	8,6	98,7	96,8	97,4	88,2	90,8
	87	82	70,1	91,8	58,4	8,8	98,7	96,4	97,3	88,0	90,6
	83	81	68,3	91,1	58,1	8,8	98,6	94,5	97,1	87,7	90,1
	83	81	68,1	91,1	57,4	8,8	98,5	94,0	96,8	87,1	88,8
	82	81	67,3	91,0	57,1	8,9	98,5	92,9	96,6	79,1	88,0
	80	81	67,2	90,8	56,7	8,9	98,4	90,2	96,4	78,9	86,5
	80	80	66,9	90,6	56,7	9,1	98,2	89,5	96,2	77,6	86,5
	80	80	65,8	90,5	55,9	9,3	98,1	88,4	96,1	77,4	85,9
	79	80	63,9	90,3	55,6	9,5	98,0	87,6	95,9	70,6	85,4
	79	80	63,3	89,0	54,6	9,7	98,0	86,4	95,7	69,1	85,2
	77	77	58,8	88,8	54,6	10,1	97,5	85,7	95,5	65,4	84,9
	76	76	58,7	88,2	54,3	10,2	97,3	83,5	95,4	62,3	83,2
	76	76	53,1	87,9	54,1	10,3	97,1	73,6	95,1	61,4	81,9
	75	75	49,5	87,5	52,1	10,4	95,4	72,1	94,9	59,1	81,3
	66	74	47,5	87,1	50,8	10,7	94,6	67,9	93,7	53,4	81,3
	56	72	43,0	86,1	49,9	12,6	92,3	45,5	84,9	46,6	78,7

måttenhet

1

2

3

4

5

6

7

8

9

10

11

andel %

andel %

andel %

andel %

andel %

andel %

andel %

andel %

andel %

andel %

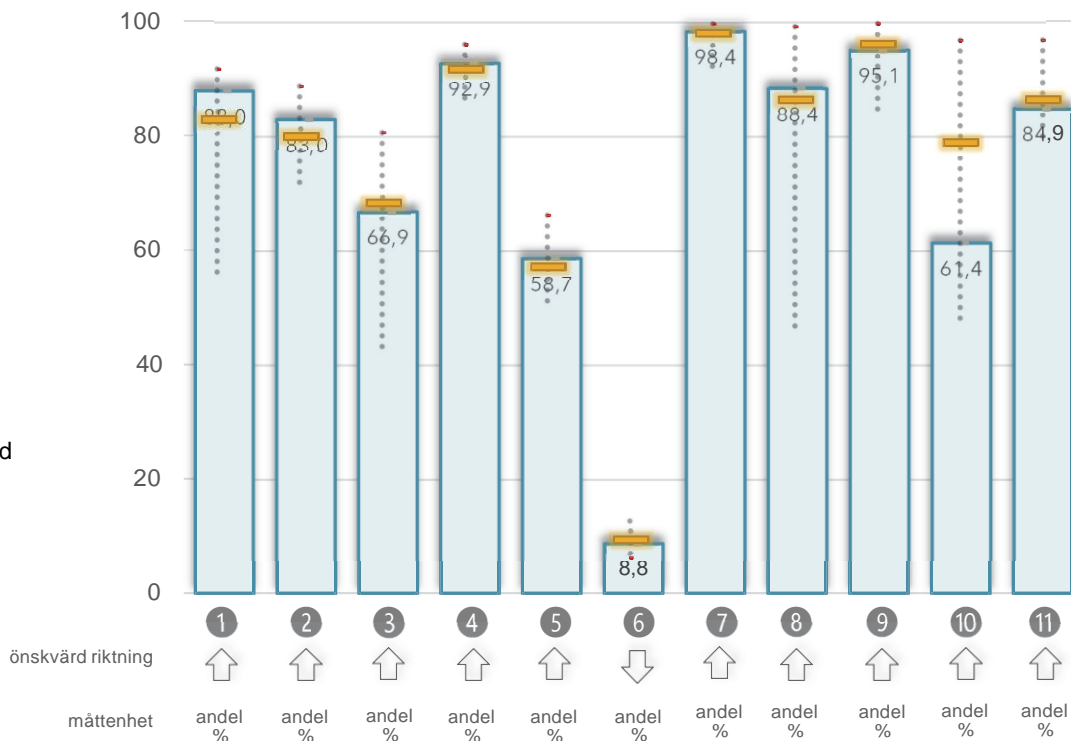
andel %

# Kunskapsbaserad vård – måluppfyllelse riktlinjer

## VGR i förhållande till riksgenomsnitt och spridning

— Västra Götalandsregionen  
— Riksgenomsnitt  
⋯ Spridning; högsta resp. lägsta värde bland regionerna

- 1 Strokeenhet som första vårdenhet vid stroke
- 2 Antikoagulantibehandling vid förmaksflimmer och ischemisk stroke
- 3 Måluppfyllelse för LDL-kolesterol efter hjärtinfarkt
- 4 Akut öppnande av kranskärl vid större hjärtinfarkt
- 5 Blodtryck < 140/85 mmHg vid diabetes – primärvård
- 6 Blodsocker (HbA1c > 70 mmol/mol) vid diabetes – primärvård
- 7 Kontaktsjuksköterska vid nydiagnostiserad bröstcancer
- 8 Kontaktsjuksköterska vid nydiagnostiserad prostatacancer
- 9 Multidisciplinär konferens vid tjocktarmscancer
- 10 Multidisciplinär konferens vid lungcancer
- 11 Eftervårdsbesök på barmorskemottagning

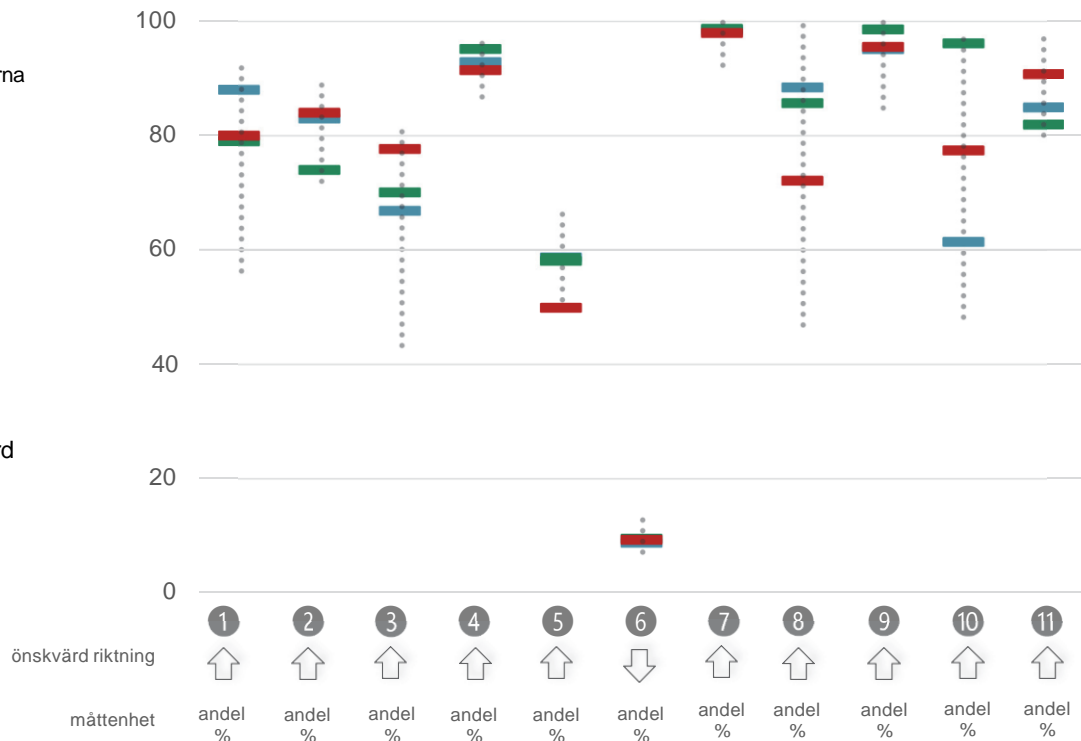


# Kunskapsbaserad vård – måluppfyllelse riktlinjer

## VGR i förhållande till Region Stockholm, Region Skåne samt spridning

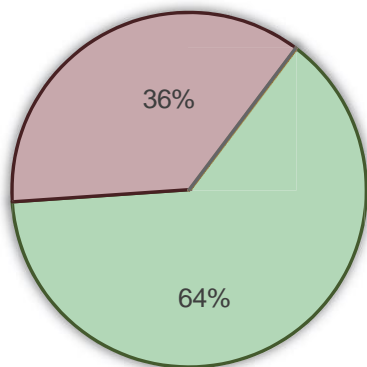
■ Västra Götalandsregionen  
■ Region Stockholm  
■ Region Skåne  
 ..... Spridning; högsta resp. lägsta värde bland regionerna

- 1 Strokeenhet som första vårdenhet vid stroke
- 2 Antikoagulantibehandling vid förmaksflimmer och ischemisk stroke
- 3 Måluppfyllelse för LDL-kolesterol efter hjärtinfarkt
- 4 Akut öppnande av kranskärl vid större hjärtinfarkt
- 5 Blodtryck < 140/85 mmHg vid diabetes – primärvård
- 6 Blodsocker (HbA1c > 70 mmol/mol) vid diabetes – primärvård
- 7 Kontaktsjuksköterska vid nydiagnostiserad bröstcancer
- 8 Kontaktsjuksköterska vid nydiagnostiserad prostatacancer
- 9 Multidisciplinär konferens vid tjocktarmscancer
- 10 Multidisciplinär konferens vid lungcancer
- 11 Eftervårdsbesök på barnmorskemottagning

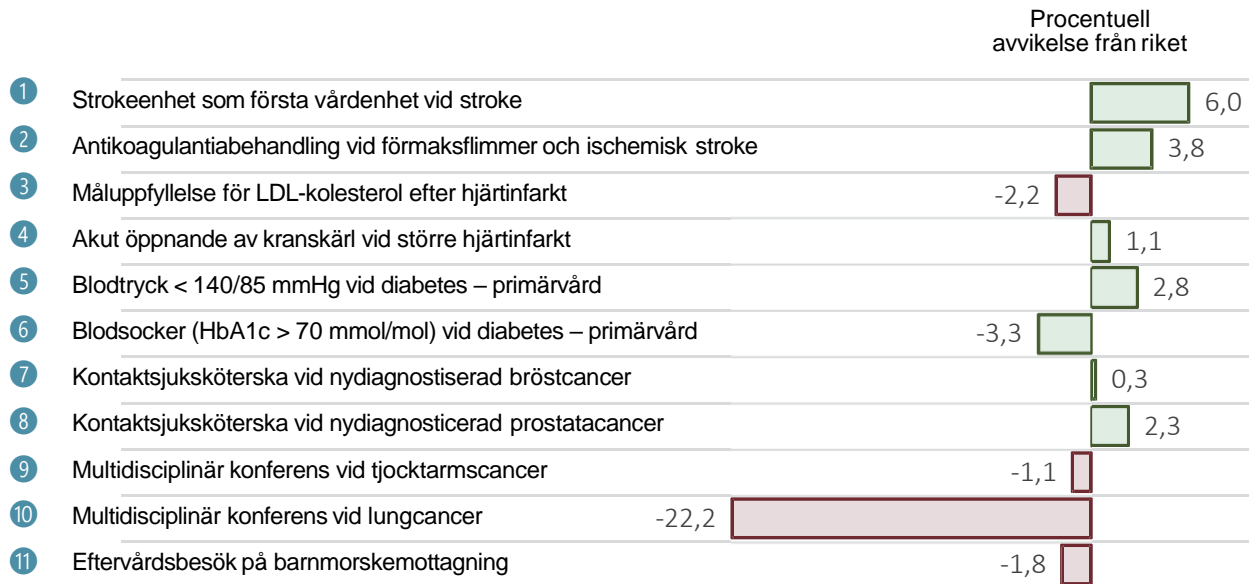


# Kunskapsbaserad vård – måluppfyllelse riktlinjer

VGR i förhållande till riksgenomsnittet, avvikelse från riket (procent)



- Bättre utfall än riksgenomsnittet
- Sämre utfall än riksgenomsnittet
- Samma utfall som riksgenomsnittet
- Obestämd riktning



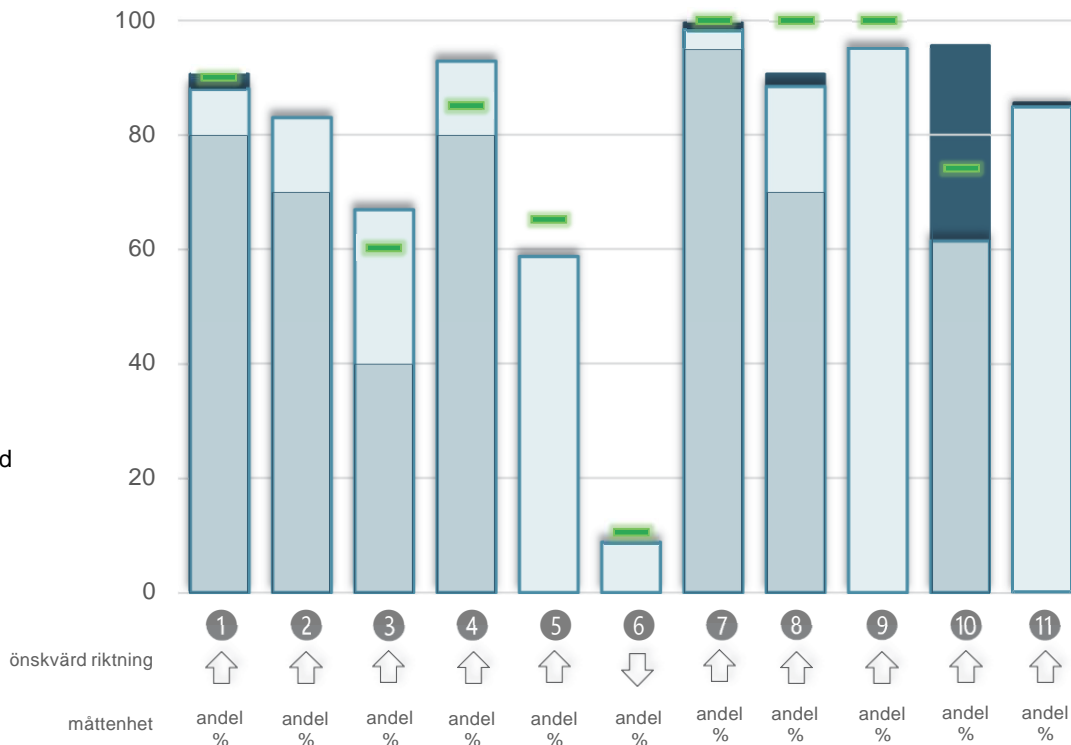
- Bättre resultat än riket
- Sämre resultat än riket
- Ej angiven riktning

# Kunskapsbaserad vård – måluppfyllelse riktlinjer

VGR i förhållande till målnivå

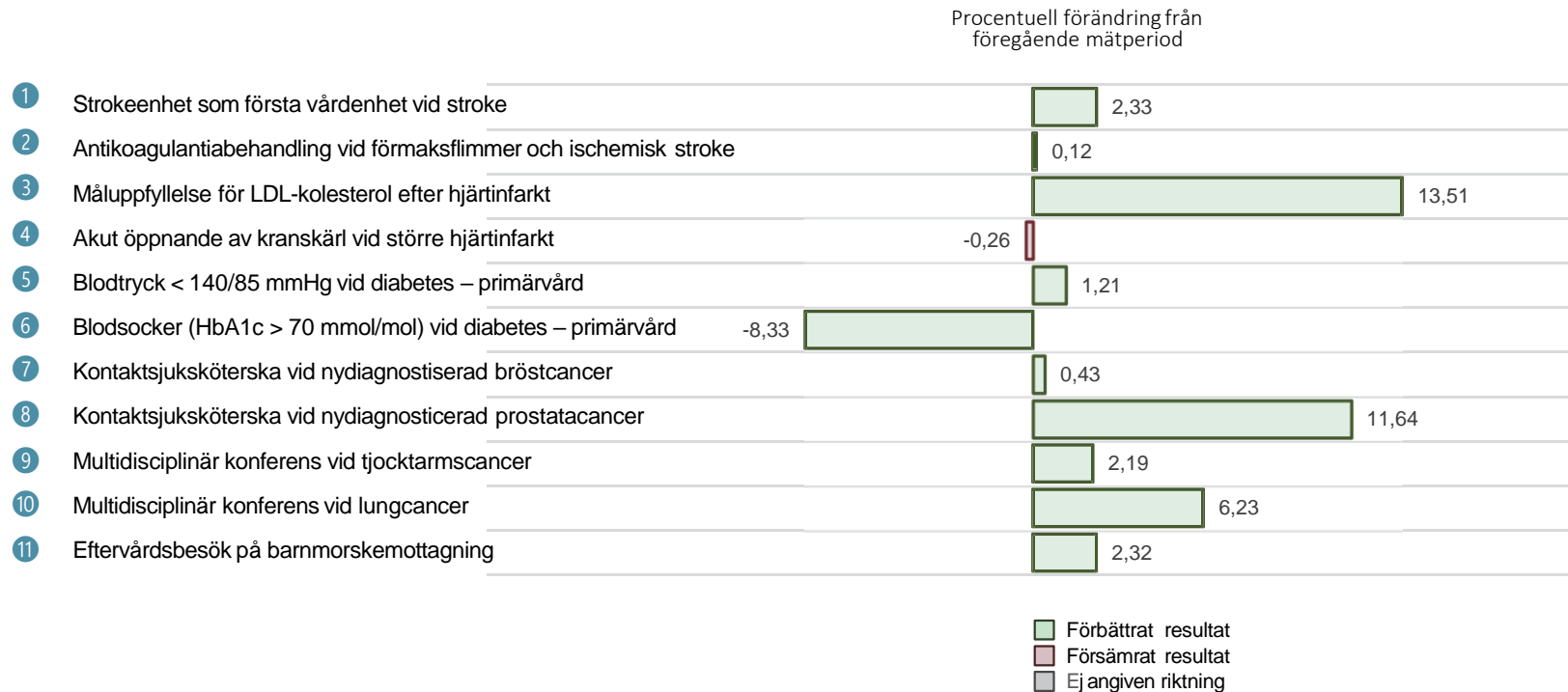
- Västra Götalandsregionen
- Kvalitetsregister hög
- Kvalitetsregister låg
- Målnivå, Socialstyrelsen

- 1 Strokeenhet som första vårdenhet vid stroke
- 2 Antikoagulantibehandling vid förmaksflimmer och ischemisk stroke
- 3 Måluppfyllelse för LDL-kolesterol efter hjärtinfarkt
- 4 Akut öppnande av kranskärl vid större hjärtinfarkt
- 5 Blodtryck < 140/85 mmHg vid diabetes – primärvård
- 6 Blodsocker (HbA1c > 70 mmol/mol) vid diabetes – primärvård
- 7 Kontaktsjuksköterska vid nydiagnostiserad bröstcancer
- 8 Kontaktsjuksköterska vid nydiagnostiserad prostatacancer
- 9 Multidisciplinär konferens vid tjocktarmscancer
- 10 Multidisciplinär konferens vid lungcancer
- 11 Eftervårdsbesök på barmorskemottagning



# Kunskapsbaserad vård – måluppfyllelse riktlinjer

VGR, förändring från föregående mätperiod (procent)



# Sammanfattande resultat

## Kunskapsbaserad vård – måluppfyllelse riktlinjer

- **Kunskapsbaserad vård –måluppfyllelse riktlinjer** redovisas med elva olika indikatorer med uppgifter hämtade från *Riksstroke*, *SWEDHEART*, *Nationella diabetesregistret (NDR)*, *Nationellt kvalitetsregister för bröstcancer*, *Nationella prostatacancerregistret (NPCR)*, *Svenska Kolorektalcancerregistret*, *Nationella lungcancerregistret*, *Graviditetsregistret*
- Västra Götaland har förbättrat resultatet för samtliga indikatorer, förutom *akut öppnande av kranskärl vid större hjärtinfarkt*, där resultatet är jämförbart med föregående års och målvärdet för indikatorn nås.
- VGR har bättre resultat än riksgenomsnittet för sju av elva indikatorer.
- Fem indikatorer i VGR ligger över målvärdet; *akut öppnande av kranskärl vid större hjärtinfarkt*, *antikoagulantibehandling vid förmaksflimmer och ischemisk stroke*, *måluppfyllelse för LDL-kolesterol efter hjärtinfarkt*, *blodsocker (HbA1c > 70 mmol/mol) vid diabetes –primärvård* samt *multidisciplinär konferens vid tjocktarmscancer*.
- När det gäller *multidisciplinär konferens vid lungcancer* är det i VGR 22 procent färre patienter som diskuteras jämfört med rikssnittet. Resultatet har ändå förbättrats med 6 procent sedan föregående mätning.
- Störst skillnad i utfall mellan de stora regionerna ses för *kontaktsjuksköterska vid prostatacancer* och *multidisciplinär konferens vid lungcancer*.



6

## VGR-perspektiv



Ekonomiska resultat  
och kostnader



# Ekonomiska resultat och kostnader

VGR i förhållande till riksgenomsnittet och övriga regioner (rangordning)

- Västra Götalandsregionen
- Riksgenomsnitt
- Bästa utfall vid angiven riktning
- Sämsta utfall vid angiven riktning
- "Yttervärden" vid ej angiven riktning

- 1 Resultat efter finansiella poster % av skatter o bidrag
- 2 Balanskravsresultat % av skatter o bidrag
- 3 Soliditet koncernlandsting
- 4 Soliditet inkl. pensioner före 1998
- 5 Självfinansiering av investeringar
- 6 Finansiella nettotillgångar, % av skatter o bidrag
- 7 Justerad landstingsskattesats
- 8 Strukturjusterad hälso- och sjukvårdskostnad
- 9 Kostnad per producerad DRG-poäng i öppen sjukhusvård
- 10 Kostnad per producerad DRG-poäng i sluten sjukhusvård

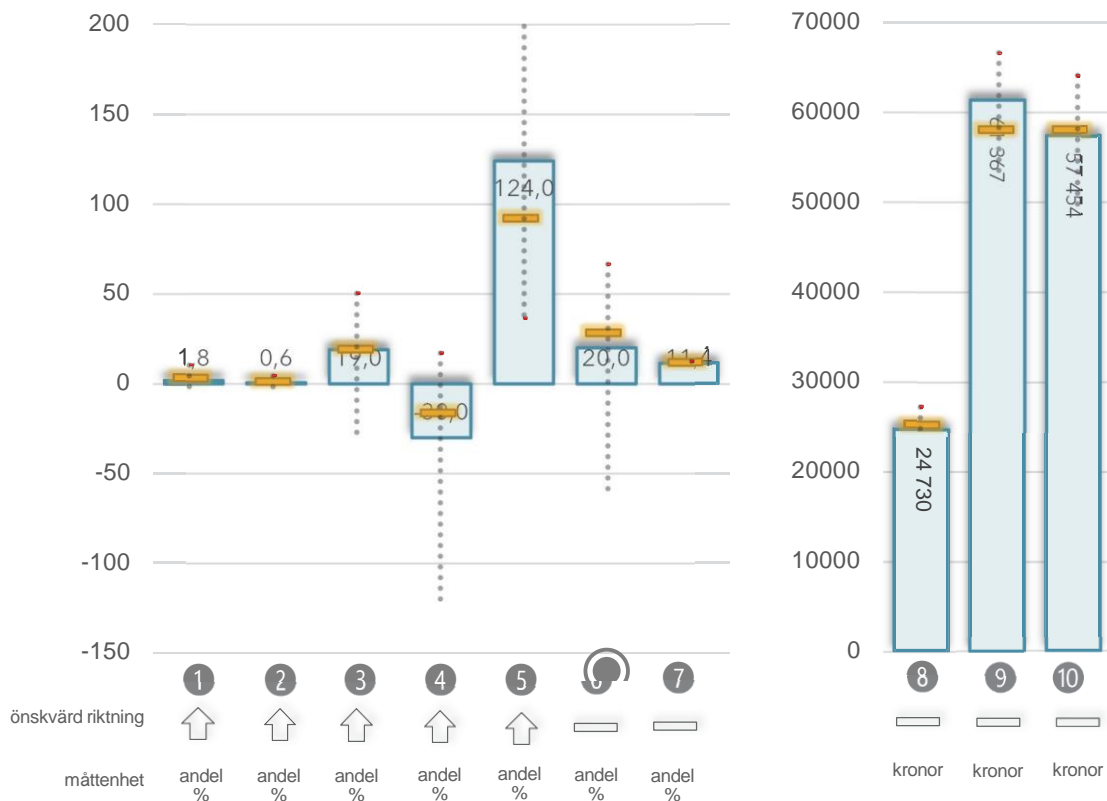
	1	2	3	4	5	6	7	8	9	10
	10,0	4,1	50	17	198	66	12,06	26994		
	9,0	2,4	43	7	172	66	11,92	26979	59 157	58 128
	7,0	2,2	42	5	168	61	11,85	26774	66541	64003
	6,1	1,5	40	0	136	60	11,78	26606	62274	62720
	6,0	1,3	40	0	124	42	11,74	26298	61507	62569
	5,8	1,2	39	0	102	38	11,67	26028	61503	62297
	4,8	1,2	37	-2	102	38	11,67	25870	61493	60243
	3,1	1,0	35	-7	101	37	11,65	25579	61367	59270
	2,7	0,8	32	-11	98	37	11,64	25553	59674	58723
	2,7	0,8	32	-14	95	36	11,58	25510	59189	58568
	2,7	0,6	30	-17	93	35	11,52	25373	58850	58281
	2,3	0,6	29	-19	92	32	11,44	25332	58315	57908
	2,2	0,4	28	-20	89	31	11,41	25155	58287	57454
	2,2	0,1	26	-22	73	28	11,41	24943	57428	56804
	2,1	0,1	22	-24	68	22	11,36	24859	57382	56534
	1,8	0,1	19	-28	65	20	11,27	24782	56644	56374
	1,6	-0,1	19	-30	58	18	11,20	24730	55928	56073
	1,5	-0,7	19	-32	50	11	11,17	24641	55830	55515
	1,3	-0,9	10	-37	39	11	11,08	24625	55060	54245
	1,1	-1,6	4	-60	38	-3	11,05	24596	54667	54047
	0,0	-4,0	-8	-77	36	-13	11,01	24515	53814	52619
	-4,1	-5,0	-31	-120	36	-63	10,80	24427	52691	49297
	1	2	3	4	5	6	7	8	9	10
måttenhet	andel %	andel %	andel %	andel %	andel %	andel %	andel %	kronor	kronor	kronor

# Ekonomiska resultat och kostnader

## VGR i förhållande till riksgenomsnitt och spridning

- Västra Götalandsregionen
- Riksgenomsnitt
- ..... Spridning; högsta resp. lägsta värde bland regionerna

- Resultat efter finansiella poster % av skatter o bidrag
- Balanskravsresultat % av skatter o bidrag
- Soliditet koncern landsting
- Soliditet inkl. pensioner före 1998
- Självfinansiering av investeringar
- Finansiella nettotillgångar, % av skatter o bidrag
- Justerad landstingsskattesats
- Strukturjusterad hälso- och sjukvårdskostnad
- Kostnad per producerad DRG-poäng i öppen sjukhusvård
- Kostnad per producerad DRG-poäng i slutet sjukhusvård

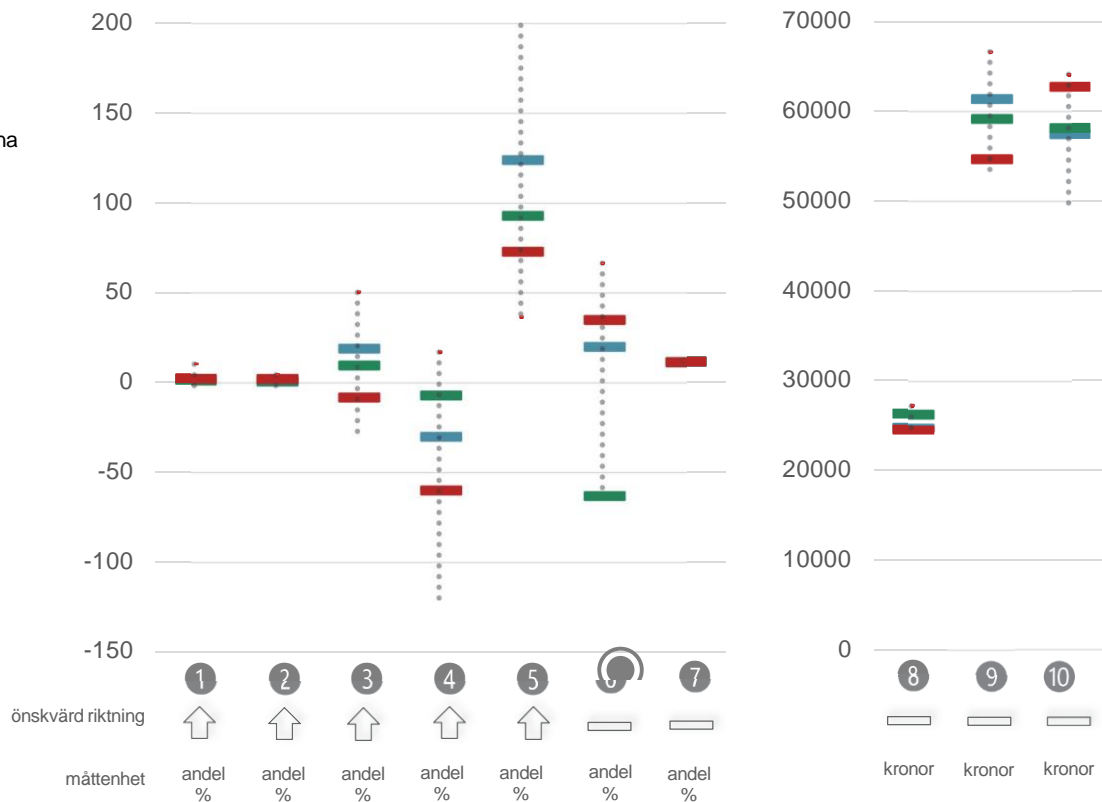


# Ekonomiska resultat och kostnader

VGR i förhållande till Region Stockholm, Region Skåne samt spridning

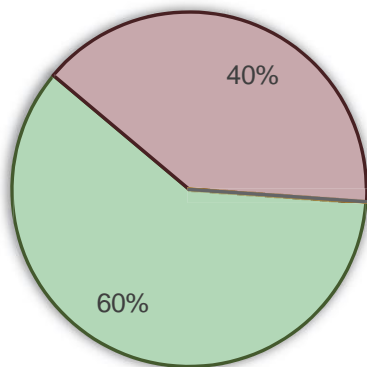
- Västra Götalandsregionen
- Region Stockholm
- Region Skåne
- ..... Spridning; högsta resp. lägsta värde bland regionerna

- 1 Resultat efter finansiella poster % av skatter o bidrag
- 2 Balanskravsresultat % av skatter o bidrag
- 3 Soliditet koncern landsting
- 4 Soliditet inkl. pensioner före 1998
- 5 Självfinansiering av investeringar
- 6 Finansiella nettotillgångar, % av skatter o bidrag
- 7 Justerad landstingsskattesats
- 8 Strukturjusterad hälso- och sjukvårdskostnad
- 9 Kostnad per producerad DRG-poäng i öppen sjukhusvård
- 10 Kostnad per producerad DRG-poäng i slutna sjukhusvård

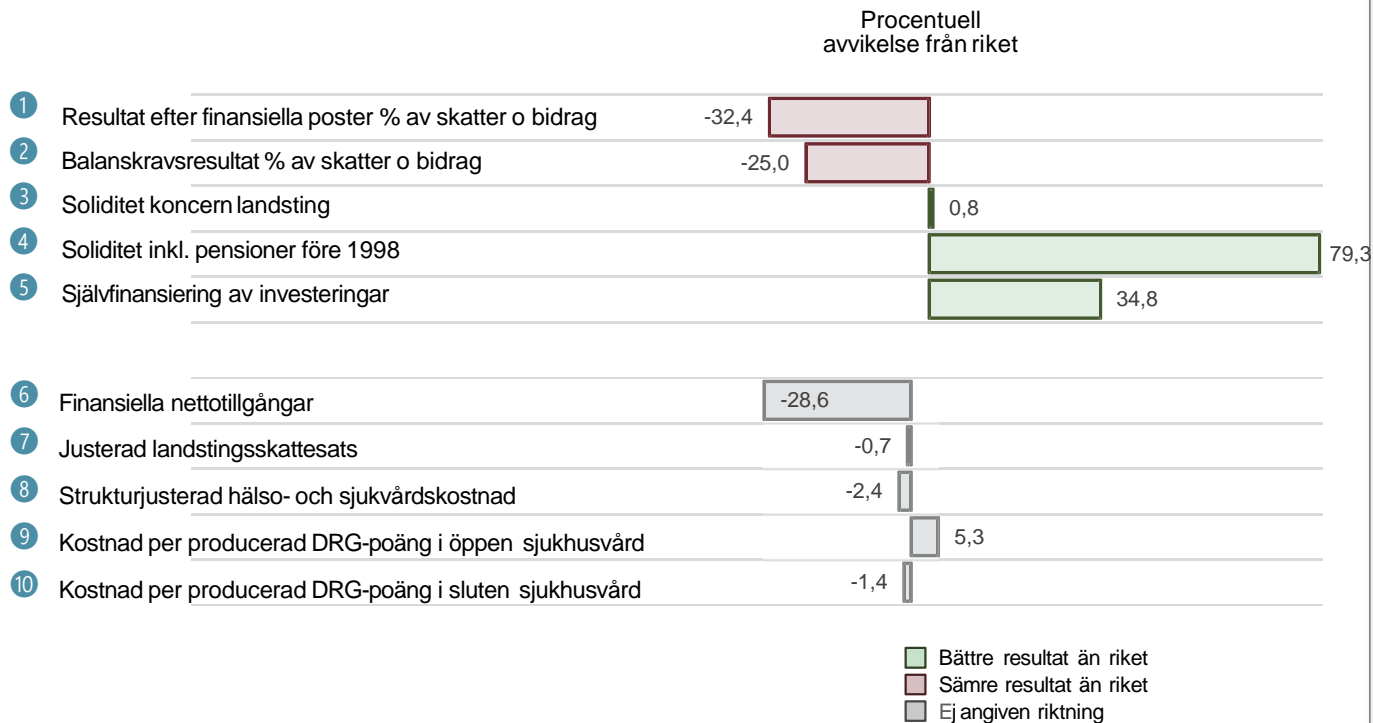


# Ekonomiska resultat och kostnader

VGR i förhållande till riksgenomsnittet, avvikelse från riket (procent)

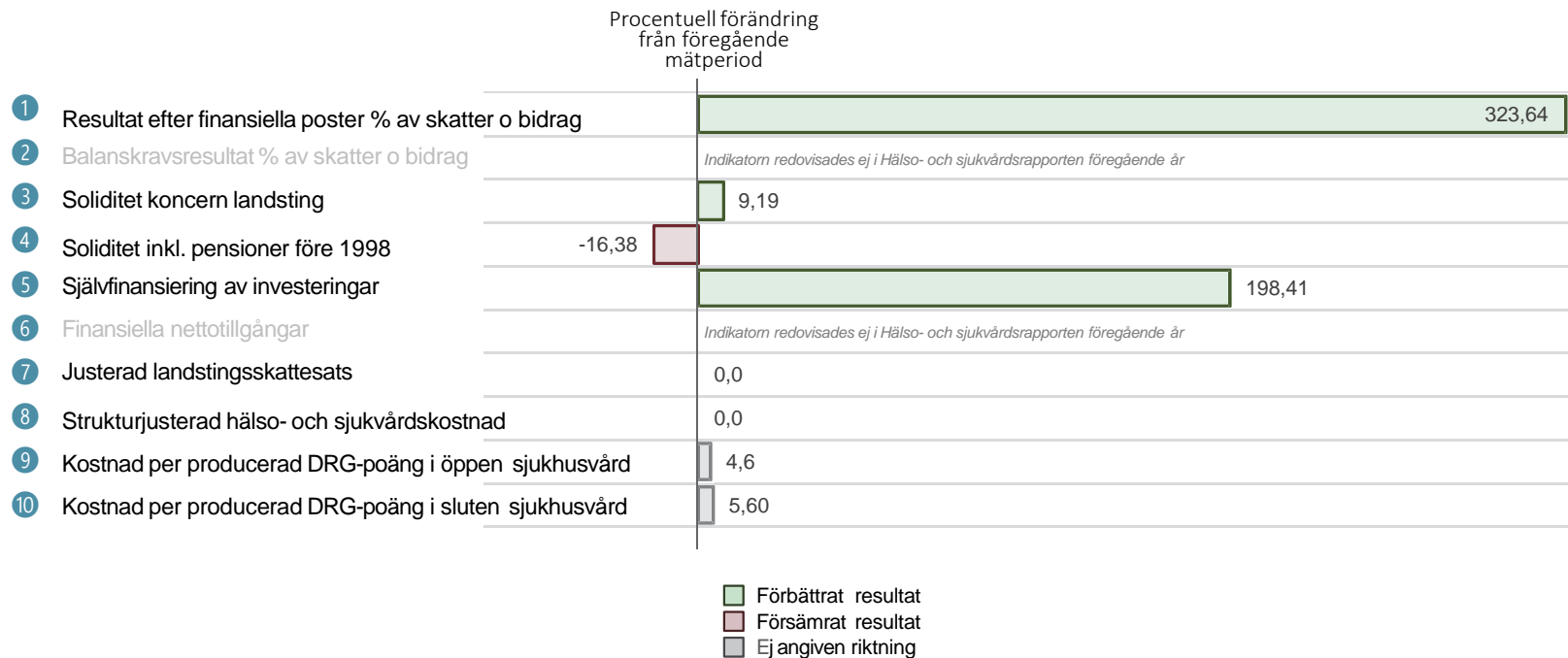


- Bättre utfall än riksgenomsnittet
- Sämre utfall än riksgenomsnittet
- Samma utfall som riksgenomsnittet
- Obestämd riktning



# Ekonomiska resultat och kostnader

## VGR, förändring från föregående mätperiod (procent)



# Sammanfattande resultat

## Ekonomiska resultat och kostnader

- **Ekonomiska resultat och kostnader** redovisas med tio olika indikatorer med uppgifter hämtade från *Statistiska Centralbyrån, Sverige Kommuner och Landsting* och *KPP-databasen*
- VGR har 5,3 procent högre *kostnad per DRG i öppen sjukhusvård än riksgenomsnittet*, medan *kostnad per DRG i slutenvård* är 1,4 procent lägre. VGR ligger 2,4 procent lägre avseende *Strukturjusterad kostnad hälso- och sjukvård* jämfört med riksgenomsnittet. För dessa tre indikatorer anges ingen önskvärd riktning
- *Den justerade landstingsskattesatsen* är 0,7 procent lägre i VGR jämfört med riksgenomsnittet.
- VGR placerar sig bättre än riksgenomsnittet avseende *soliditet inklusive pensioner före 1998* och *självfinansiering av investeringar*.
- *Resultat efter finansiella poster andel av skatter och bidrag* har ökat från föregående mätning, från 0,4 procent till 1,8 procent, vilket innebär en ökning på flera hundra procent.
- Det råder stor spridning av resultatet för *självfinansiering av investeringar mellan regionerna*. VGR placerar sig i detta avseende högt i en nationell rangordning och har ökat betydligt sedan föregående mätning.



7

VGR-perspektiv



# Kompetensförsörjning

# Kompetensförsörjning

VGR i förhållande till riksgenomsnittet och övriga regioner (rangordning)

- Västra Götalandsregionen
- Riksgenomsnitt
- "Yttervärden", ej angiven önskvärd riktning

- 1 Hyrkostnader andel av egna personalkostnader
- 2 Andel avgångna tillsvidareanställda
- 3 Andel nyanställda tillsvidareanställda
- 4 Hållbart medarbetarengagemang - Motivation
- 5 Hållbart medarbetarengagemang - Ledarskap
- 6 Hållbart medarbetarengagemang - Styrning
- 7 Sjukfrånvaro bland landstingsanställd, totalt
- 8 Kvot mellan kvinnors och mäns sjukfrånvaro
- 9 Andel tillsvidareanställda månadsavlönade
- 10 Andel visstidsanställda månadsavlönade
- 11 Andel visstidsanställdatimavlönade
- 12 Andel heltidsarbetande månadsavlönade

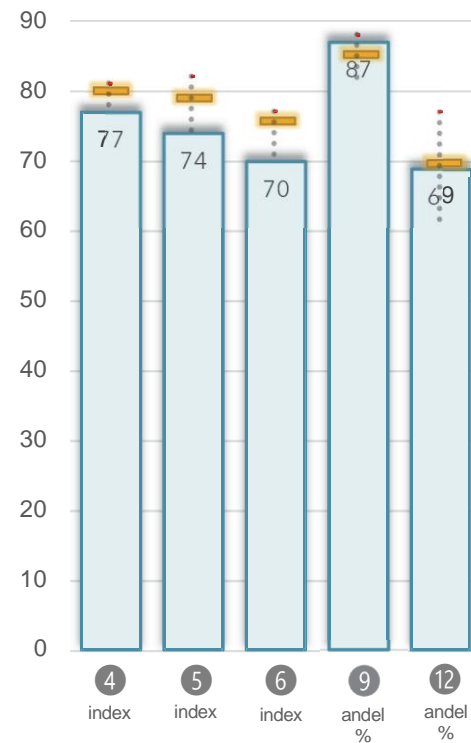
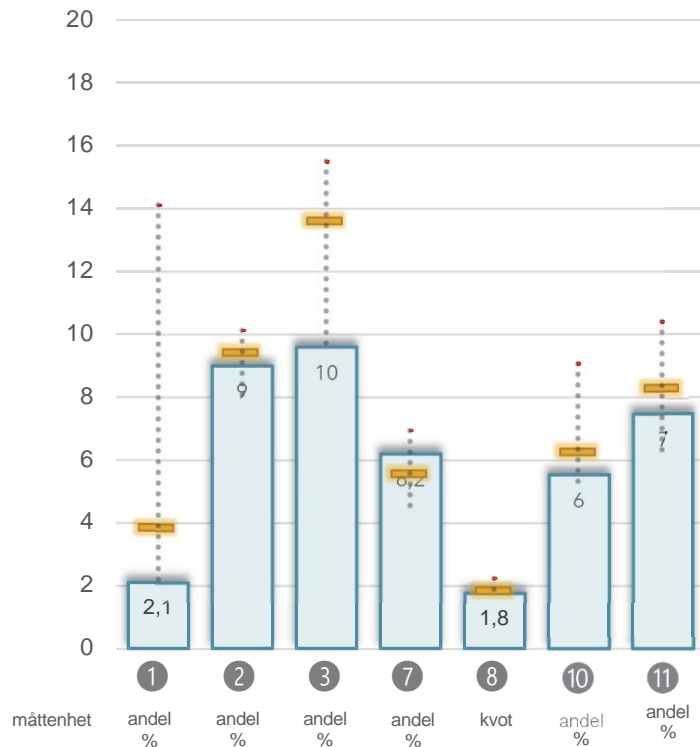
14,1												
9,1	10	16										
8,4	10	15										
7,8	10	14										
6,0	10	13										
5,7	9	13	81	82	77							
5,7	9	12	81	82	76							
5,5	9	12	81	80	76							
5,3	9	12	80	80	76							
4,9	9	12	80	79	76							
4,9	9	11	80	79	75							
4,5	9	11	79	79	74							
3,9	9	11	79	79	74							
3,8	9	11	79	78	74							
3,2	9	11	79	77	74							
3,1	9	10	78	77	73							
3,1	9	10	78	76	72							
2,9	9	10	78	76	70							
2,9	9	10	77	74	70							
2,9	9	10										
2,8	9	10										
2,3	8	10										
2,1												
	1	2	3	4	5	6	7	8	9	10	11	12
	andel	andel	andel	index	index	index	andel	kvot	andel	andel	andel	andel
	%	%	%				%		%	%	%	%

# Kompetensförsörjning

VGR i förhållande till riksgenomsnitt och spridning

- Västra Götalandsregionen
- Riksgenomsnitt
- ⋯ Spridning; högsta resp. lägsta värde bland regionerna

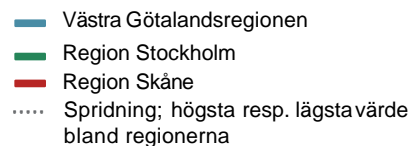
- ① Hyrkostnader andel av egnapersonalkostnader
- ② Andel avgångnatillsvidareanställda
- ③ Andel nyanställda tillsvidareanställda
- ④ Hållbart medarbetarengagemang - Motivation
- ⑤ Hållbart medarbetarengagemang - Ledarskap
- ⑥ Hållbart medarbetarengagemang - Styrning
- ⑦ Sjukfrånvaro bland landstingsanställd, totalt
- ⑧ Kvot mellan kvinnors och mäns sjukfrånvaro
- ⑨ Andel tillsvidareanställda månadsavlönade
- ⑩ Andel visstidsanställda månadsavlönade
- ⑪ Andel visstidsanställda timavlönade
- ⑫ Andel heltidsarbetande månadsavlönade



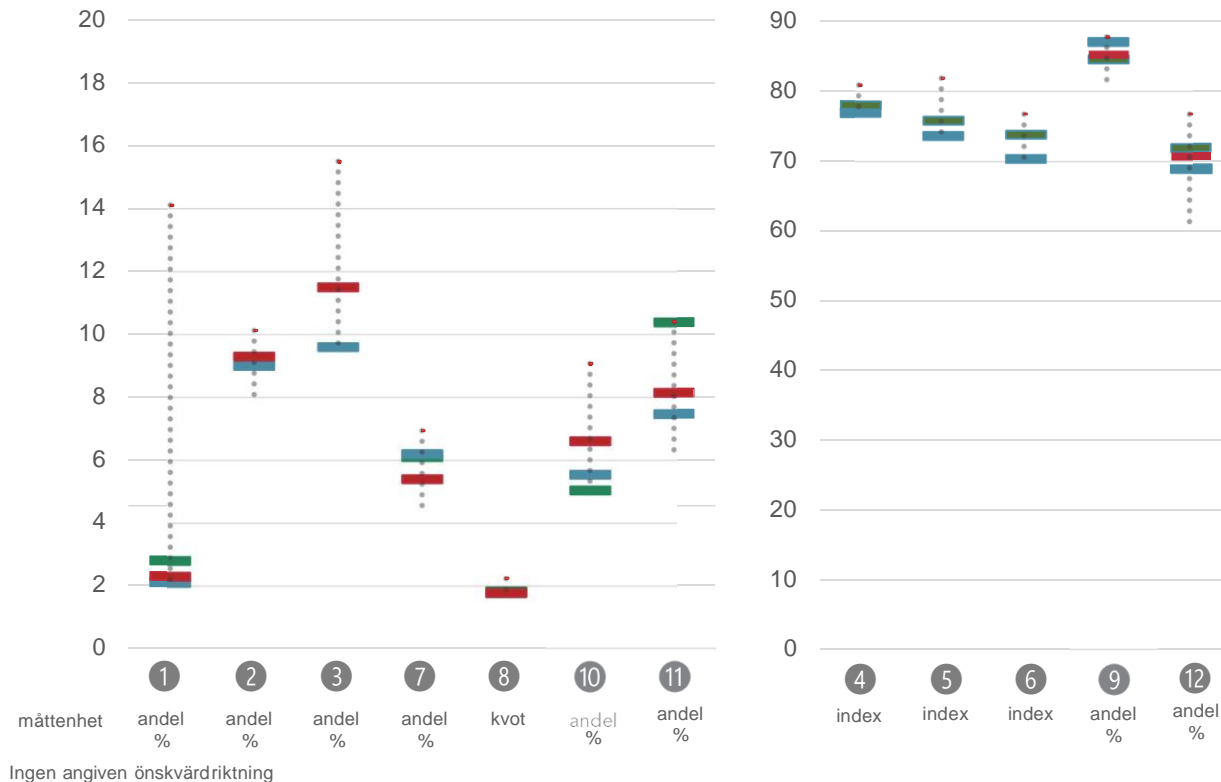
Ingen angiven önskvärd riktning

# Kompetensförsörjning

VGR i förhållande till Region Stockholm, Region Skåne samt spridning

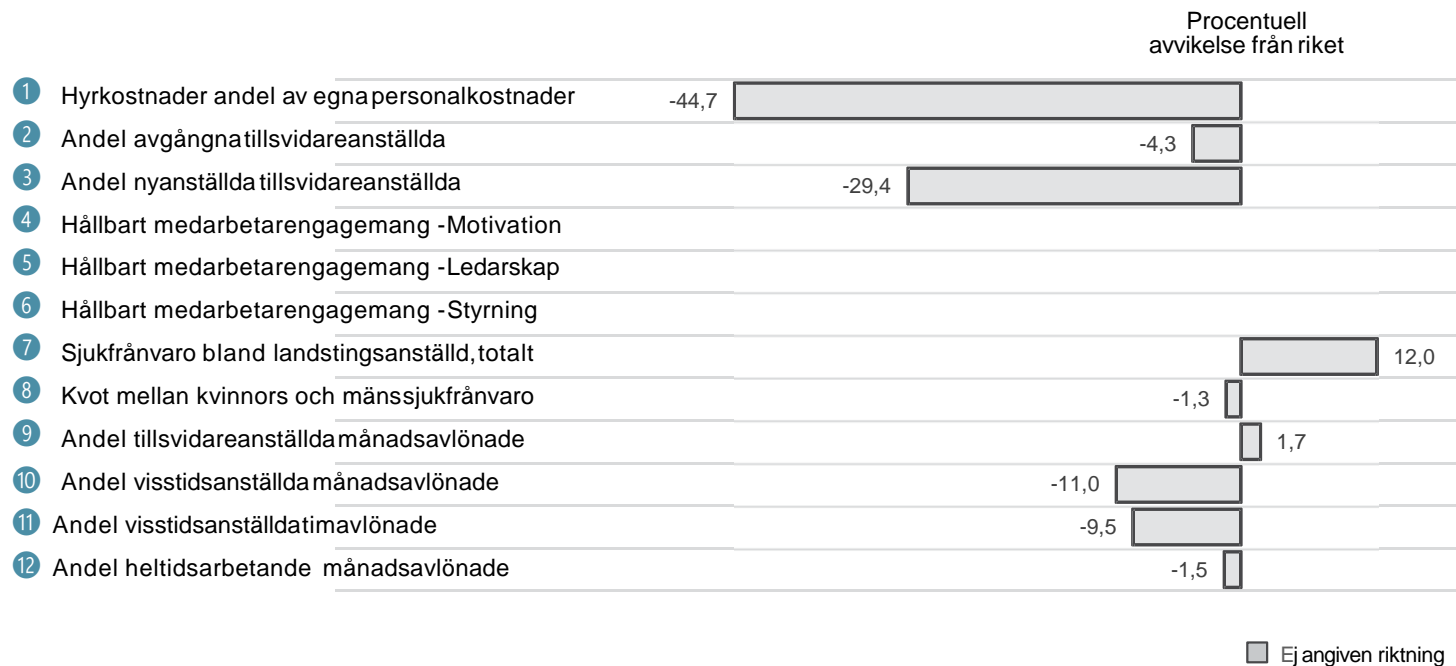


- 1 Hyrkostnader andel av egna personalkostnader
- 2 Andel avgångna tillsvidareanställda
- 3 Andel nyanställda tillsvidareanställda
- 4 Hållbart medarbetarengagemang - Motivation
- 5 Hållbart medarbetarengagemang - Ledarskap
- 6 Hållbart medarbetarengagemang - Styrning
- 7 Sjukfrånvaro bland landstingsanställd, totalt
- 8 Kvot mellan kvinnors och mäns sjukfrånvaro
- 9 Andel tillsvidareanställda månadsavlönade
- 10 Andel visstidsanställda månadsavlönade
- 11 Andel visstidsanställdatimavlönade
- 12 Andel heltidsarbetande månadsavlönade



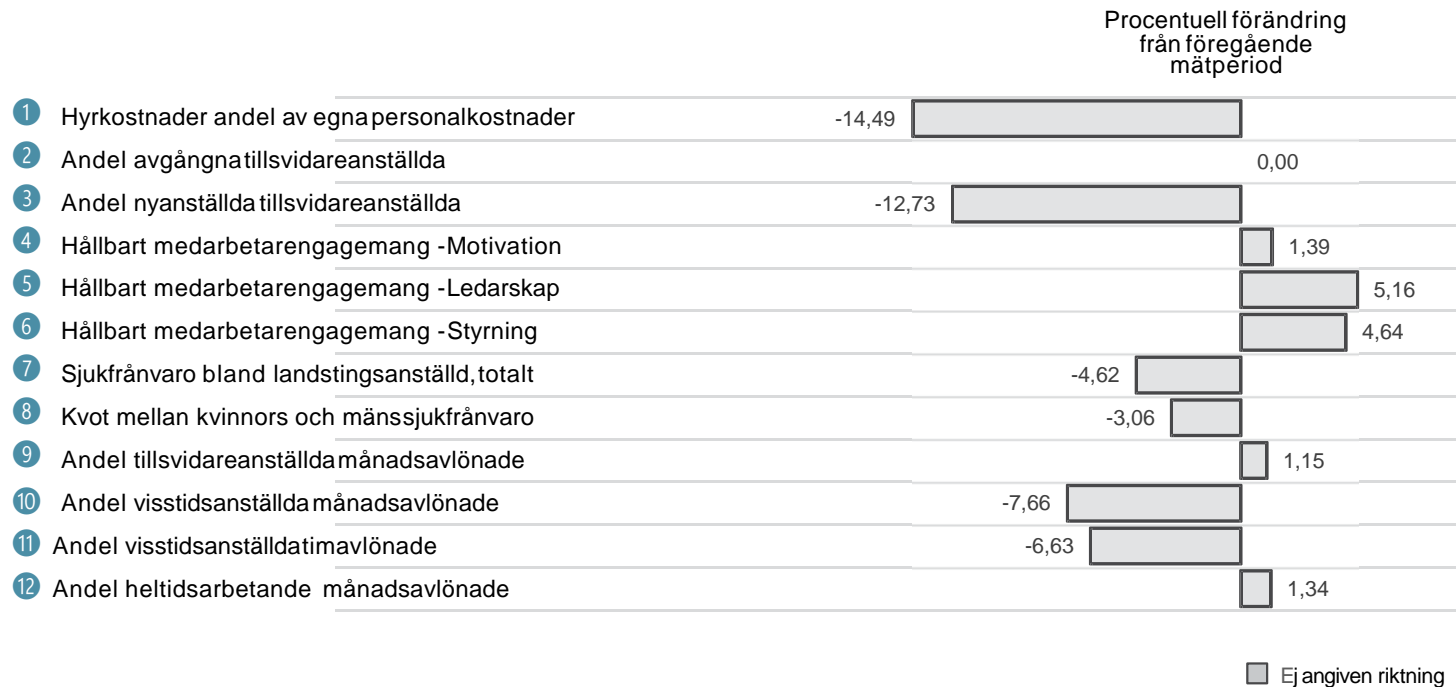
# Kompetensförsörjning

VGR i förhållande till riksgenomsnittet, avvikelse från riket (procent)



# Kompetensförsörjning

VGR, förändring från föregående mätperiod (procent)



# Sammanfattande resultat

## Kompetensförsörjning

- **Kompetensförsörjning** redovisas med tolv olika indikatorer med uppgifter hämtade från *Sveriges Kommuner och Landsting*.
- Önskvärd riktning anges inte för någon av indikatorerna.
- Procentuell avvikelse från riket anges inte för de tre indikatorerna som berör *Hållbart medarbetar-engagemang*. I en rangordning har VGR lägst index för samtliga dessa indikatorer.
- Andel *tillsvidareanställda månadsavlönade* är något högre i VGR jämfört med riksgenomsnittet. Procentuell skillnad från riksgenomsnittet ligger på 1,7 procent.
- VGR har lägst andel *hyrkostnader av egna personalkostnader*, i riket. Procentuellt skiljer det 45 procent mellan VGR och riksgenomsnittet. Kostnaderna för inhyrd personal har minskat med 14,5 procent sedan föregående mätperiod.
- Andel *nyanställda* tillsvidareanställda är låg i VGR och har dessutom minskat med 29 procent sedan föregående mätning.
- *Sjukfrånvaro bland landstingsanställd totalt* är högre i VGR jämfört med riksgenomsnittet. Den procentuella skillnaden ligger på 12 procent. Under 2019 har sjukfrånvaron i Västra Götalandsregionen minskat något. *Kvoten mellan kvinnors och mäns sjukfrånvaro* är något lägre i regionen än riksgenomsnittet. Det skiljer 1,3 procent.

# Koncernavdelning data och analys

Marie Telemo Taube, [maria.taube@vgregion.se](mailto:maria.taube@vgregion.se), +4670 920 6090  
Josefine Sternvik, [josefine.sternvik@vgregion.se](mailto:josefine.sternvik@vgregion.se), +4670 858 9431



2020-06-16

Dokumentnamn: Hälsa- och sjukvårdsrapporten 2020 - VGR-perspektiv. En sammanställning från koncernavdelning data och analys.

VGR-analys: 2020-31

Kontaktperson: Maria Telemo Taube

Telefon: 070 - 920 60 90

E-post: [maria.taube@vgregion.se](mailto:maria.taube@vgregion.se)