

# BILAGA 3 - Invånare med respektive utan flyktingbakgrund i Västra Götaland:

Jämförelse av vårdkonsumtion, diagnosförekomst samt utveckling över tid

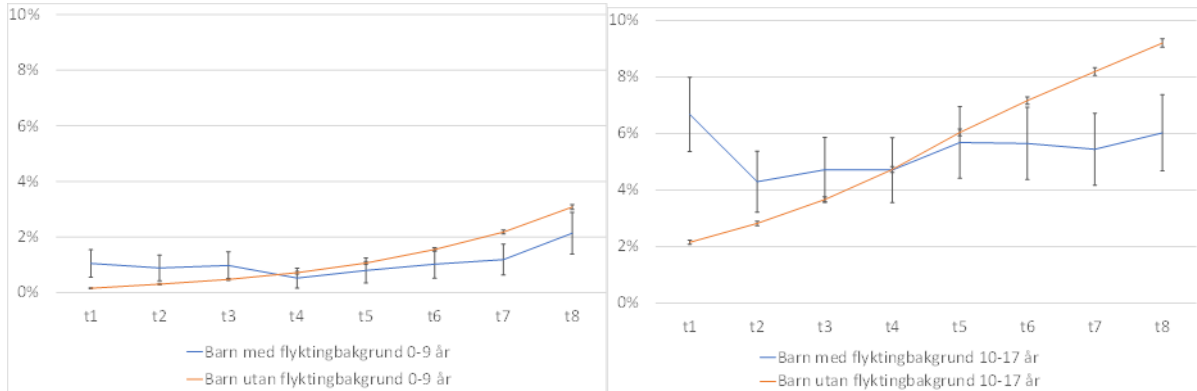


# Innehållsförteckning

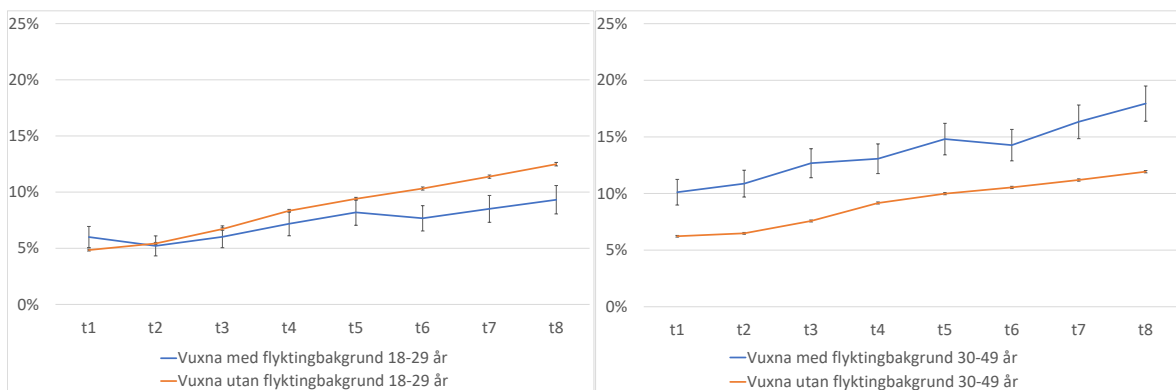
Del A Diagnosförekomst.....	1
Depression, ångest och/eller anpassningsstörningar och reaktion på svår stress (inkl PTSD) .....	1
Förstämningssyndrom inklusive depressioner diagnos .....	2
Depressionsdiagnos.....	3
Ångestdiagnos .....	4
PTSD-diagnos.....	5
Beteende- och emotionella störningar med debut i barndomen .....	6
Beroendesjukdomar diagnos.....	7
Urval smärtsyndrom.....	8
Diabetesdiagnos (typ 1 och 2).....	9
Ischemisk hjärtsjukdom diagnos .....	10
Högt blodtryck diagnos .....	10
Fetmadiagnos .....	11
Inflammatoriska tarmsjukdomar diagnos .....	12
Kronisk smärta och muskuloskeletala symtom diagnos .....	13
Ryggvärk diagnos.....	14
Del B Besök och/eller vårdtillfällen .....	15
Besök och/eller vårdtillfällen förstämningssyndrom inklusive depression .....	15
Besök och/eller vårdtillfällen depressioner .....	16
Besök och/eller vårdtillfällen ångest.....	17
Besök och/eller vårdtillfällen PTSD .....	18
Besök och/eller vårdtillfällen beroendesjukdomar.....	19
Besök och/eller vårdtillfällen urval smärtdiagnoser .....	20
Besök och/eller vårdtillfällen diabetes (typ 1 och 2).....	21
Besök och/eller vårdtillfällen ischemisk hjärtsjukdom.....	22
Besök och/eller vårdtillfällen högt blodtryck .....	22
Besök och/eller vårdtillfällen fetma .....	23
Besök och/eller vårdtillfällen inflammatoriska tarmsjukdomar .....	24
Besök och/eller vårdtillfällen kronisk smärta och muskuloskeletala symtom .....	25
Besök och/eller vårdtillfällen ryggvärk.....	26

# Del A Diagnosförekomst

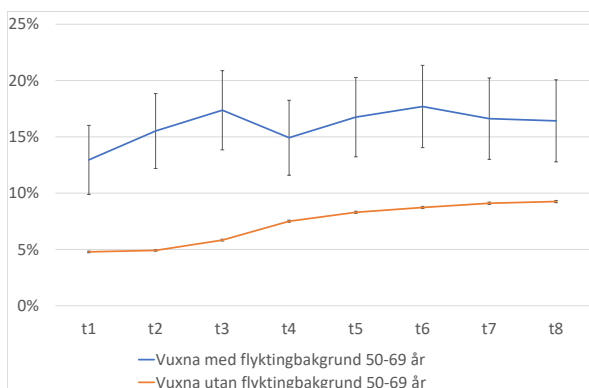
Depression, ångest och/eller anpassningsstörningar och reaktion på svår stress (inkl PTSD)



Figur A-1A. Andel Depression, ångest och/eller anpassningsstörningar och reaktion på svår stress (inkl PTSD) hos individer med flyktingbakgrund respektive övrig befolkning folkbokförda i Västra Götaland, åldersgrupp 0-9 år respektive åldersgrupp 10-17 år.

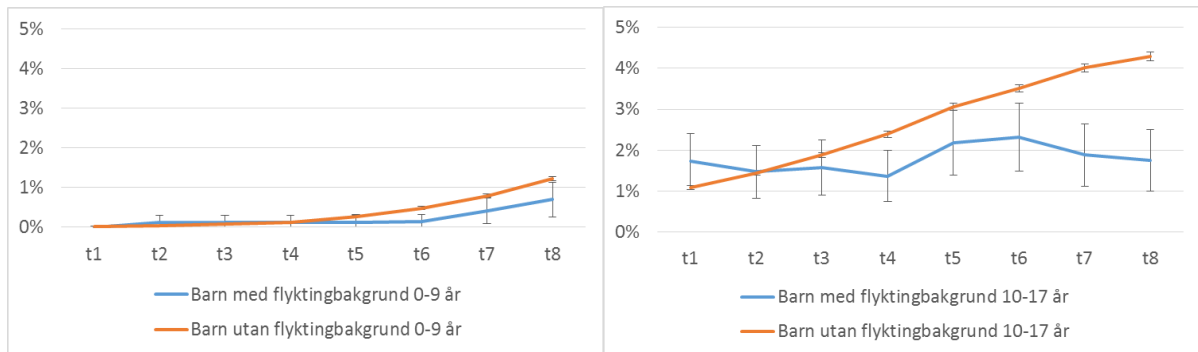


Figur A-1B. Andel Depression, ångest och/eller anpassningsstörningar och reaktion på svår stress (inkl PTSD) hos individer med flyktingbakgrund respektive övrig befolkning folkbokförda i Västra Götaland, åldersgrupp 18-29 år respektive åldersgrupp 30-49 år.

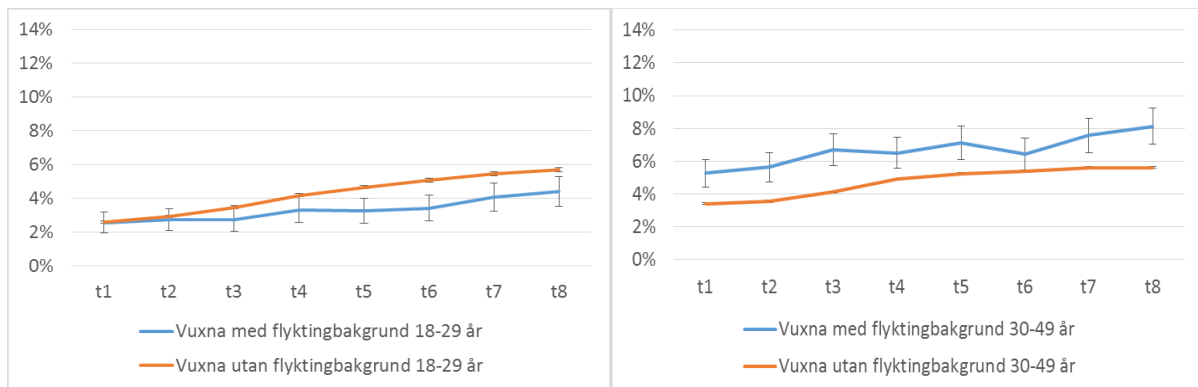


Figur A-1C. Andel Depression, ångest och/eller anpassningsstörningar och reaktion på svår stress (inkl PTSD) hos individer med flyktingbakgrund respektive övrig befolkning folkbokförda i Västra Götaland, åldersgrupp 50-69 år.

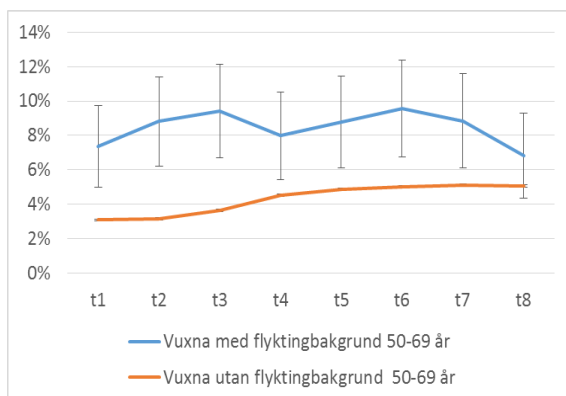
## Förstämningssyndrom inklusive depressioner diagnos



Figur A-2A. Andel förstämningssyndrom inkl. depressioner hos individer med flyktningbakgrund respektive övrig befolkning folkbokförda i Västra Götaland, åldersgrupp 0-9 år respektive 10-17 år.

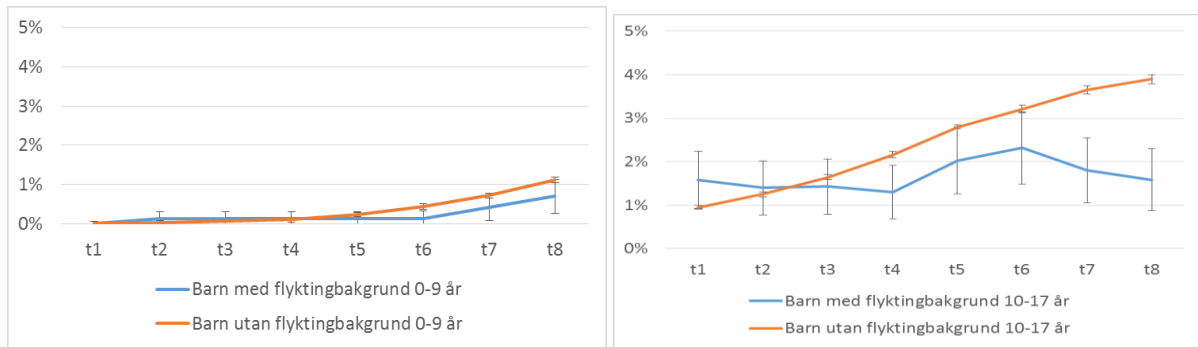


Figur A-2B. Andel förstämningssyndrom inkl. depressioner hos individer med flyktningbakgrund respektive övrig befolkning folkbokförda i Västra Götaland, åldersgrupp 18-29 år respektive 30-49 år.

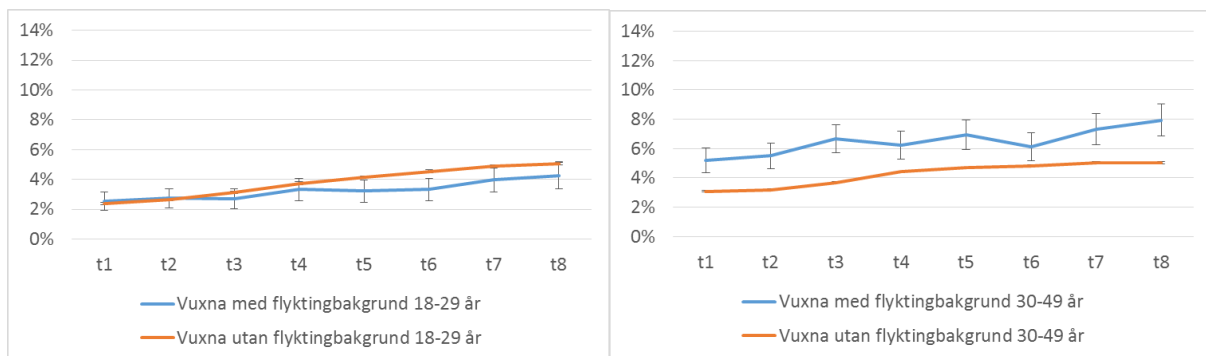


Figur A-2C. Andel förstämningssyndrom inkl. depressioner hos individer med flyktningbakgrund respektive övrig befolkning folkbokförda i Västra Götaland, åldersgrupp 50-69 år.

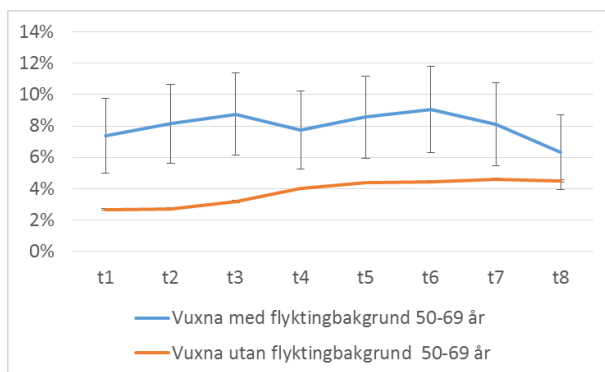
## Depressionsdiagnos



Figur A-3A. Andel depressioner hos individer med flyktingbakgrund respektive övrig befolkning folkbokförda i Västra Götaland, åldersgrupp 0-9 år respektive 10-17 år.

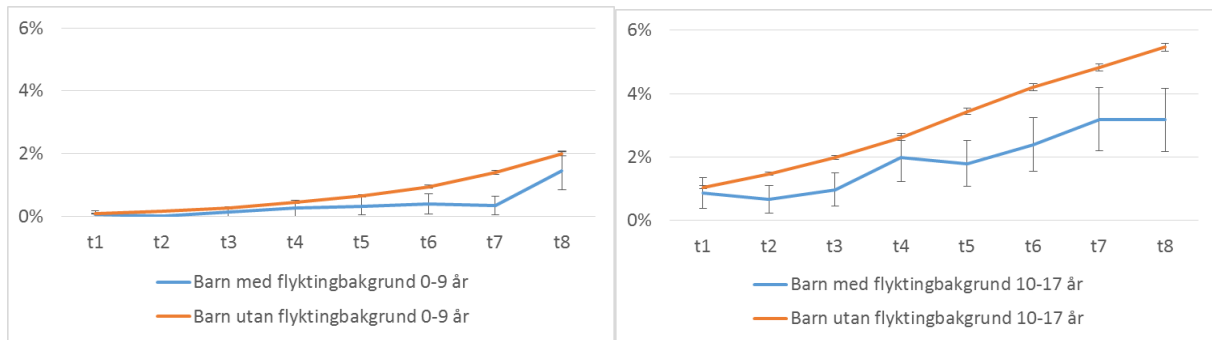


Figur A-3B. Andel depressioner hos individer med flyktingbakgrund respektive övrig befolkning folkbokförda i Västra Götaland, åldersgrupp 18-29 år respektive 30-49 år.

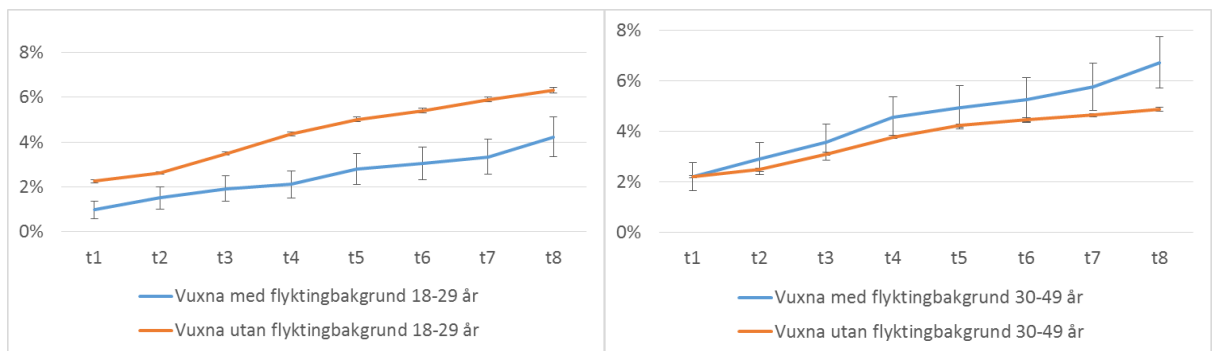


Figur A-3C. Andel depressioner hos individer med flyktingbakgrund respektive övrig befolkning folkbokförda i Västra Götaland, åldersgrupp 50-69 år.

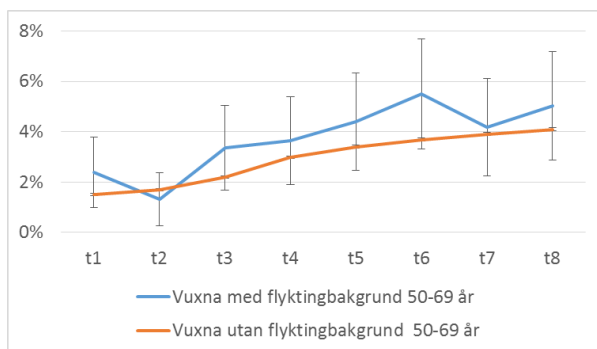
## Ångestdiagnos



Figur A-4A. Andel ångest hos individer med flyktingbakgrund respektive övrig befolkning folkbokförda i Västra Götaland, åldersgrupp 0-9 år respektive åldersgrupp 10-17 år.

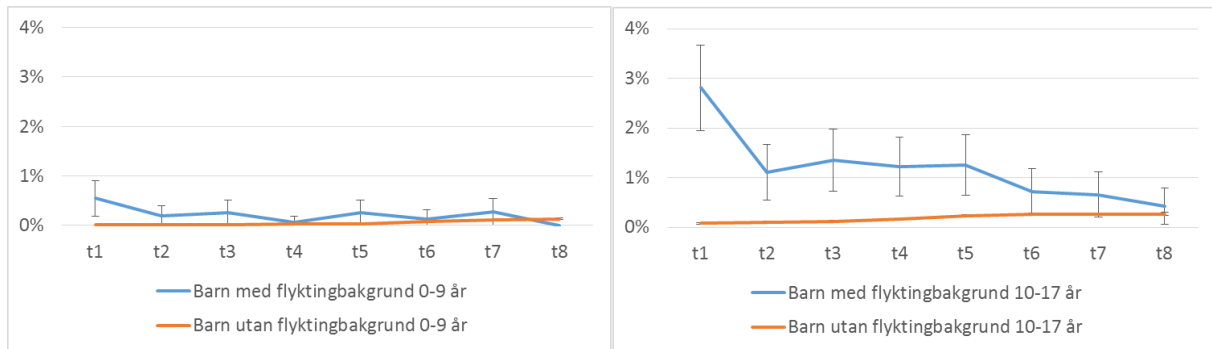


Figur A-4B. Andel ångest hos individer med flyktingbakgrund respektive övrig befolkning folkbokförda i Västra Götaland, åldersgrupp 18-29 år respektive åldersgrupp 30-49 år.

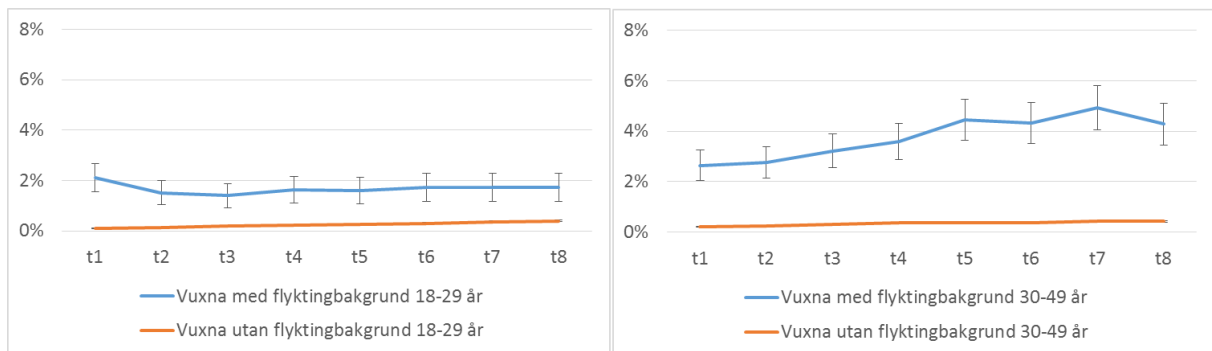


Figur A-4C. Andel ångest hos individer med flyktingbakgrund respektive övrig befolkning folkbokförda i Västra Götaland, åldersgrupp 50-69 år.

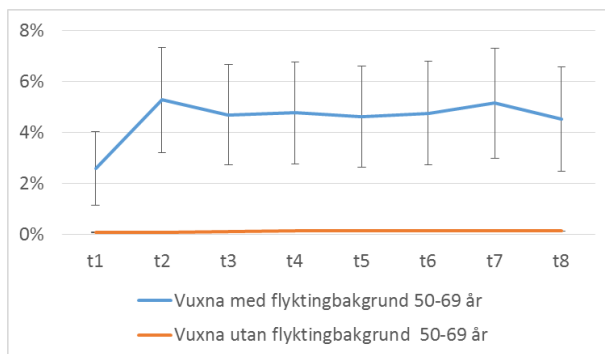
## PTSD-diagnos



Figur A-5A. Andel PTSD hos individer med flyktingbakgrund respektive övrig befolkning folkbokförda i Västra Götaland, åldersgrupp 0-9 år respektive åldersgrupp 10-17 år.

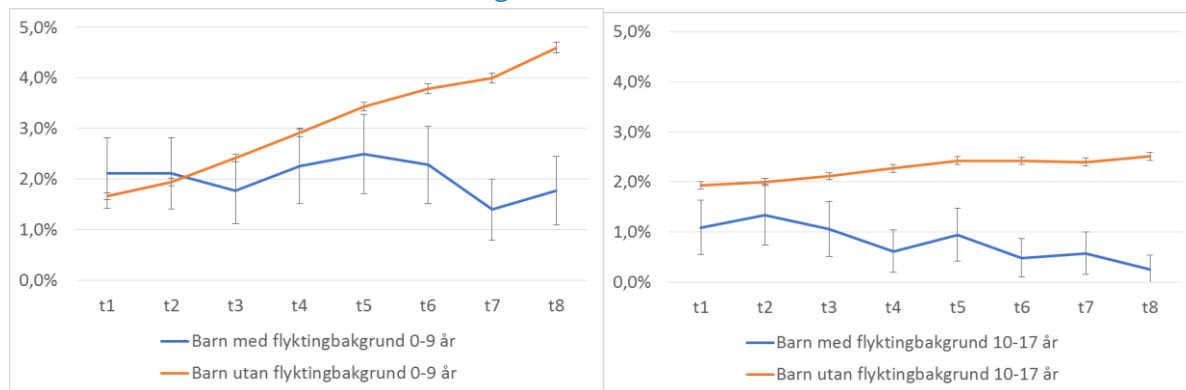


Figur A-5B. Andel PTSD hos individer med flyktingbakgrund respektive övrig befolkning folkbokförda i Västra Götaland, åldersgrupp 18-29 år respektive åldersgrupp 30-49 år.

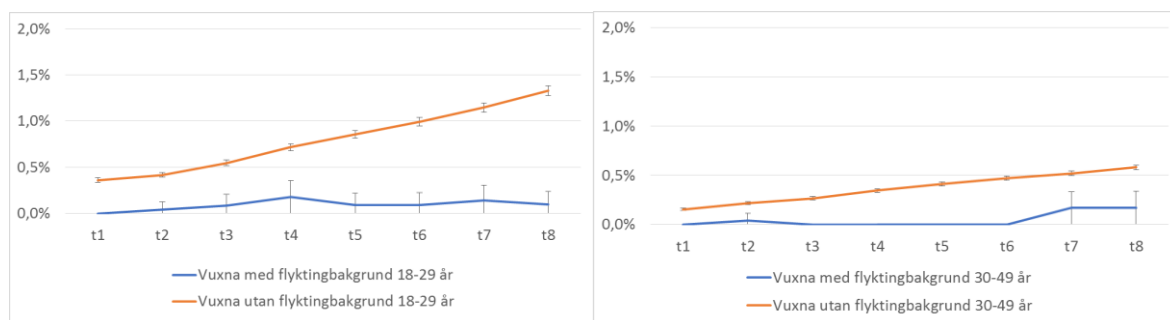


Figur A-5C. Andel PTSD hos individer med flyktingbakgrund respektive övrig befolkning folkbokförda i Västra Götaland, åldersgrupp 50-69 år.

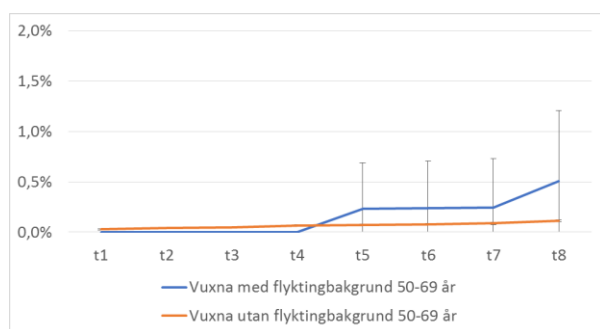
## Beteende- och emotionella störningar med debut i barndomen



Figur A-6A. Andel beteende- och emotionella störningar med debut i barndomen hos individer med flyktingbakgrund respektive övrig befolkning folkbokförda i Västra Götaland, åldersgrupp 0-9 år respektive åldersgrupp 10-17 år.

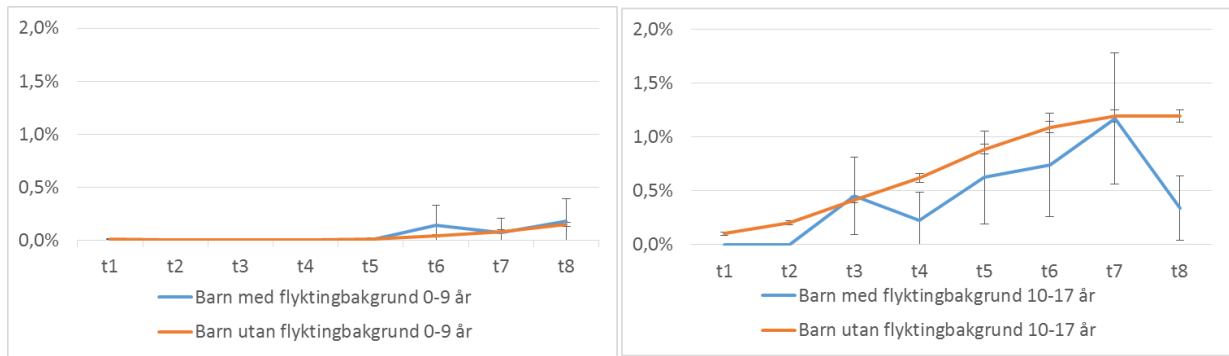


Figur A-6B. Andel beteende- och emotionella störningar med debut i barndomen hos individer med flyktingbakgrund respektive övrig befolkning folkbokförda i Västra Götaland, åldersgrupp 18-29 år respektive åldersgrupp 30-49 år.

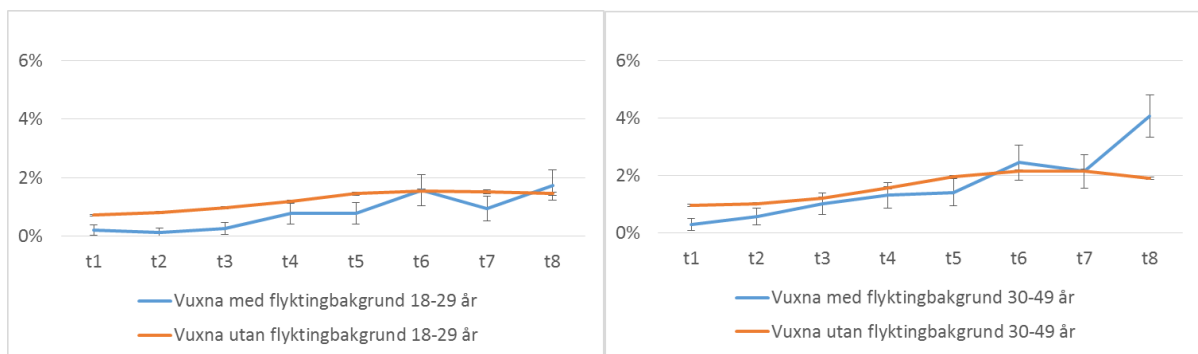


Figur A-6C. Andel beteende- och emotionella störningar med debut i barndomen hos individer med flyktingbakgrund respektive övrig befolkning folkbokförda i Västra Götaland, åldersgrupp 50-69 år.

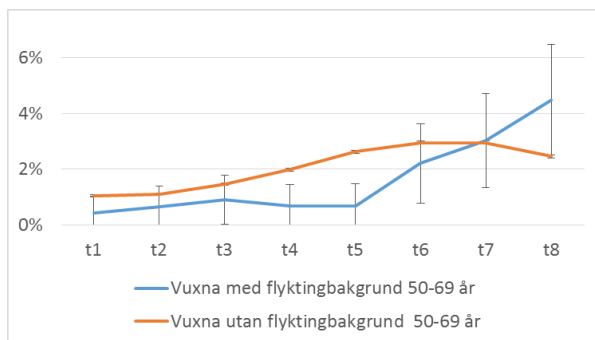
## Beroendesjukdomar diagnos



Figur A-7A. Andel beroendesjukdomar hos individer med flyktingbakgrund respektive övrig befolkning folkbokförda i Västra Götaland, åldersgrupp 0-9 år respektive åldersgrupp 10-17 år.

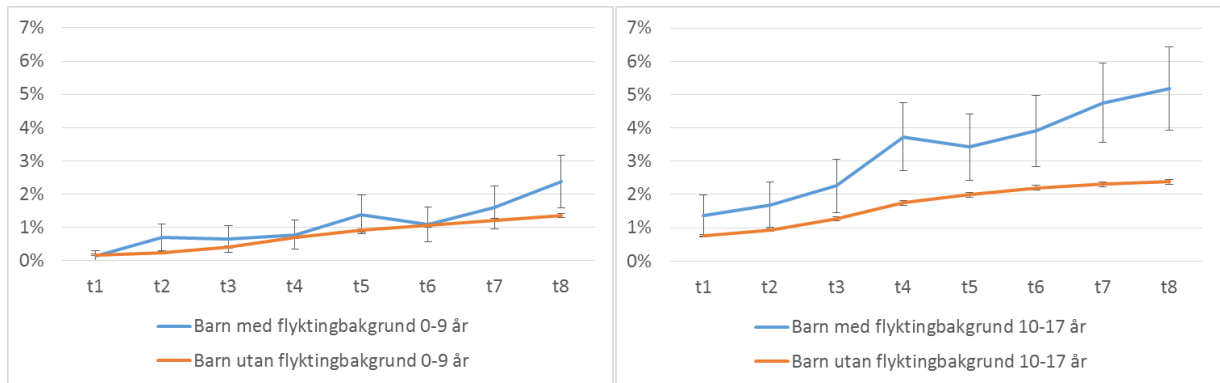


Figur A-7B. Andel beroendesjukdomar hos individer med flyktingbakgrund respektive övrig befolkning folkbokförda i Västra Götaland, åldersgrupp 18-29 år respektive åldersgrupp 30-49 år.

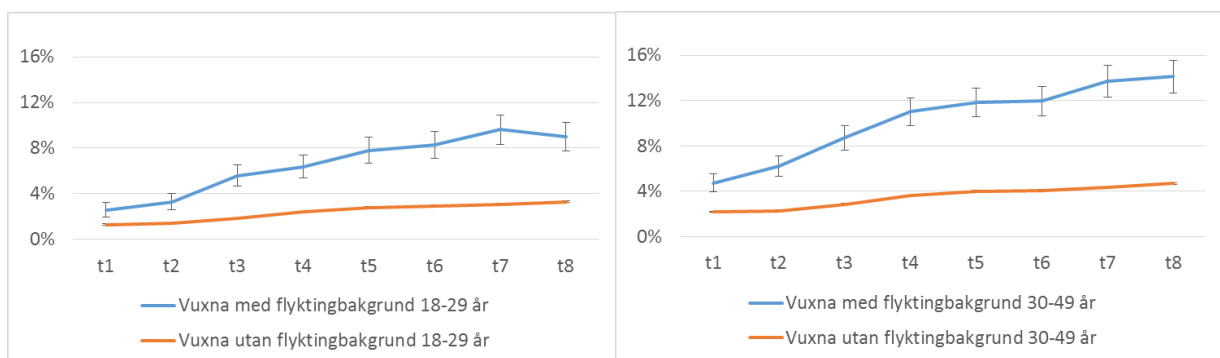


Figur A-7C. Andel beroendesjukdomar hos individer med flyktingbakgrund respektive övrig befolkning folkbokförda i Västra Götaland, åldersgrupp 50-69 år.

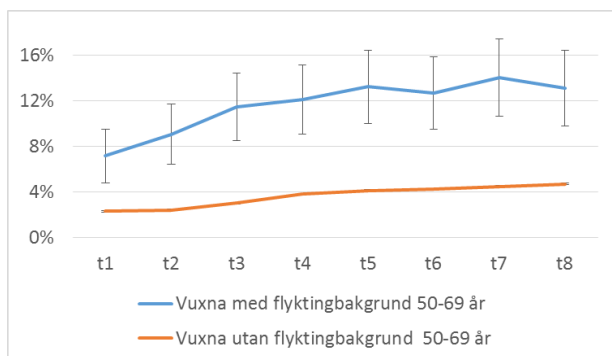
## Urval smärtsyndrom



Figur A-8A. Andel med ett urval av smärtdiagnoser hos individer med flyktingbakgrund respektive övrig befolkning folkbokförda i Västra Götaland, åldersgrupp 0-9 år respektive åldersgrupp 10-17 år.

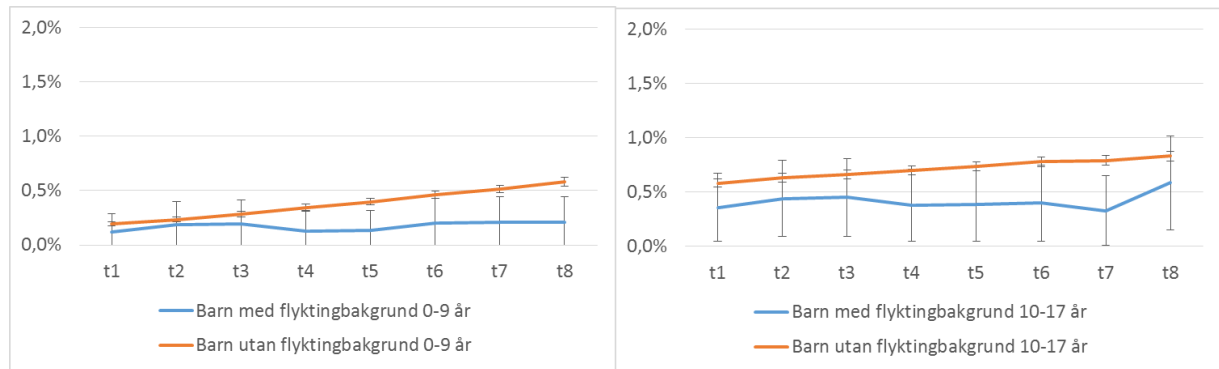


Figur A-8B. Andel ett urval av smärtdiagnoser hos individer med flyktingbakgrund respektive övrig befolkning folkbokförda i Västra Götaland, åldersgrupp 18-29 år respektive åldersgrupp 30-49 år.

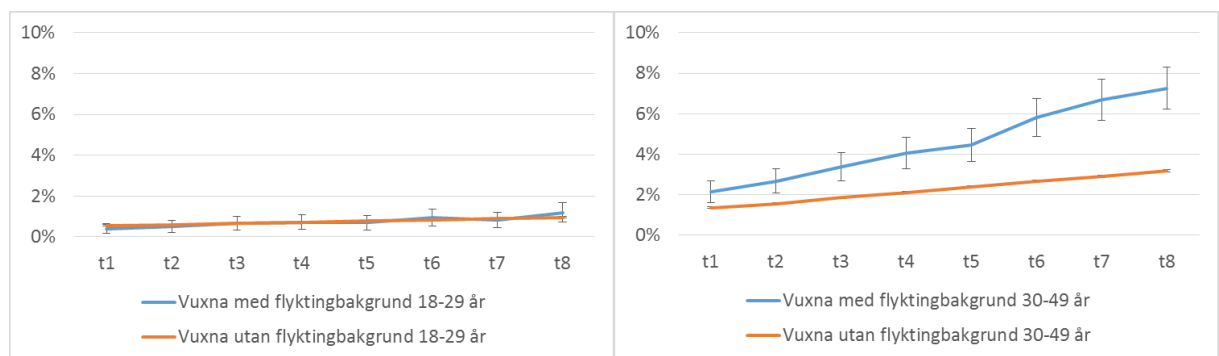


Figur A-8C. Andel ett urval av smärtdiagnoser hos individer med flyktingbakgrund respektive övrig befolkning folkbokförda i Västra Götaland, åldersgrupp 50-69 år.

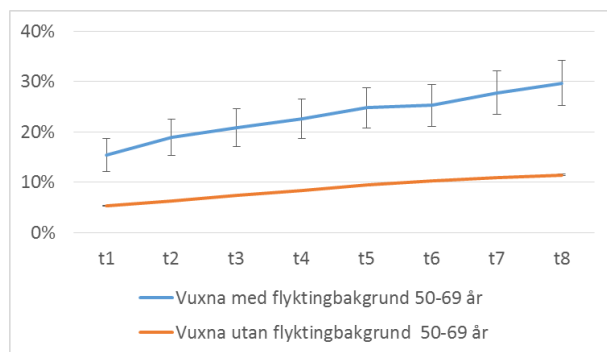
## Diabetesdiagnos (typ 1 och 2)



Figur A-9A. Andel diabetes hos individer med flyktingbakgrund respektive övrig befolkning folkbokförda i Västra Götaland, åldersgrupp 0-9 år respektive åldersgrupp 10-17 år.

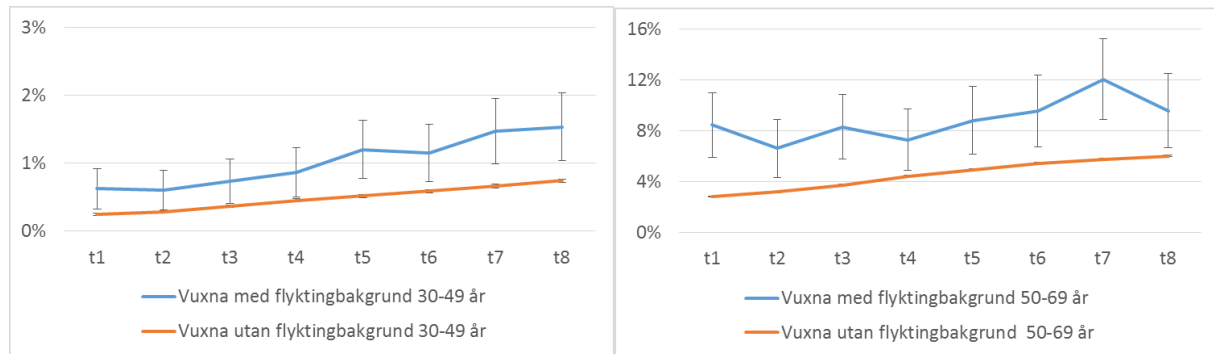


Figur A-9B. Andel diabetes hos individer med flyktingbakgrund respektive övrig befolkning folkbokförda i Västra Götaland, åldersgrupp 18-29 år respektive åldersgrupp 30-49 år.



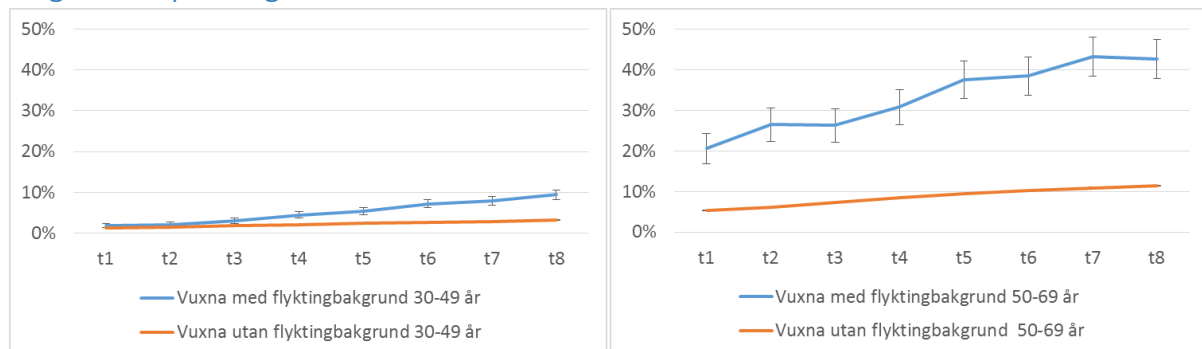
Figur A-9C. Andel diabetes hos individer med flyktingbakgrund respektive övrig befolkning folkbokförda i Västra Götaland, åldersgrupp 50-69 år. OBS skalan!

## Ischemisk hjärtsjukdom diagnos



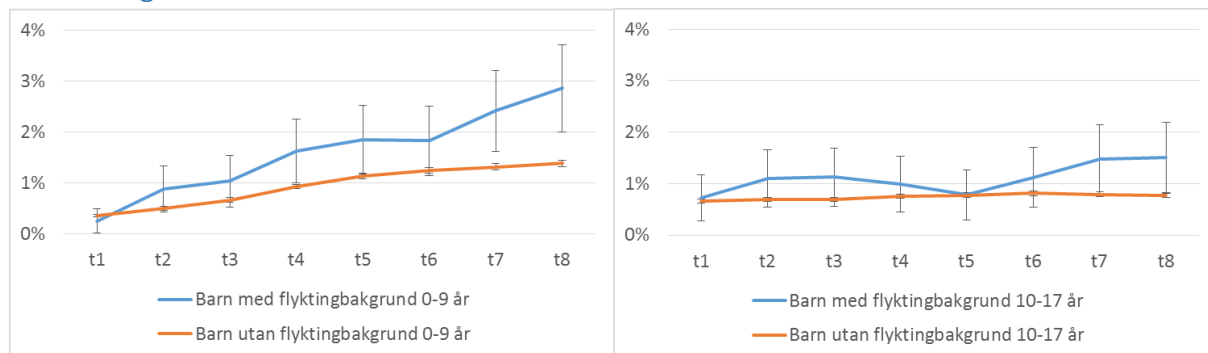
Figur A-10A. Andel ischemisk hjärtsjukdom hos individer med flyktingbakgrund respektive övrig befolkning folkbokförda i Västra Götaland, åldersgrupp 30-49 år respektive åldersgrupp 50-69 år. OBS skalan!

## Högt blodtryck diagnos

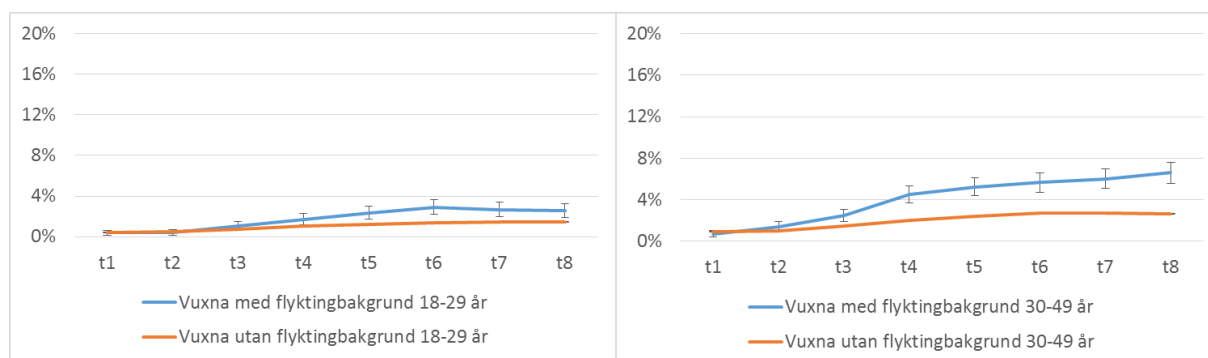


Figur A-11A. Andel högt blodtryck hos individer med flyktingbakgrund respektive övrig befolkning folkbokförda i Västra Götaland, åldersgrupp 30-49 år respektive åldersgrupp 50-69 år.

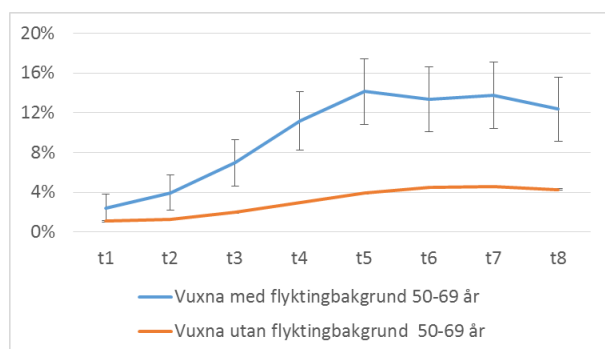
## Fetmadiagnos



Figur A-12A. Andel fetma hos individer med flyktingbakgrund respektive övrig befolkning folkbokförda i Västra Götaland, åldersgrupp 0-9 år respektive åldersgrupp 10-17 år.

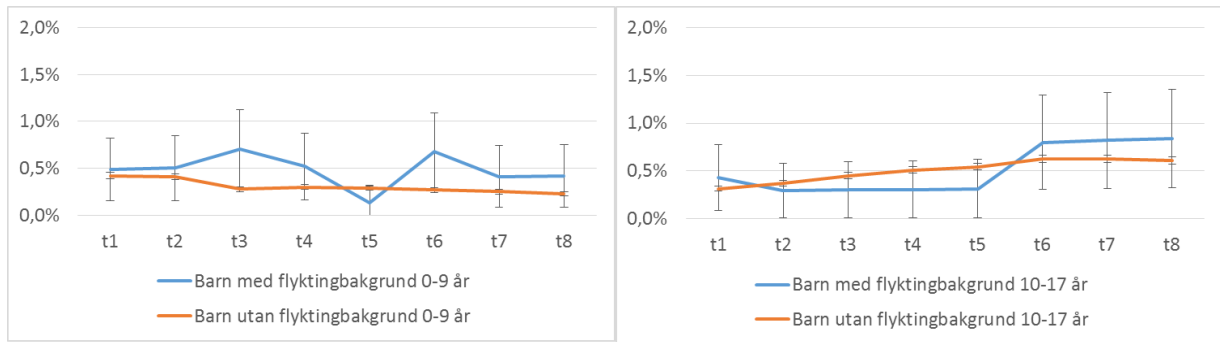


Figur A-12B. Andel fetma hos individer med flyktingbakgrund respektive övrig befolkning folkbokförda i Västra Götaland, åldersgrupp 18-29 år respektive åldersgrupp 30-49 år.

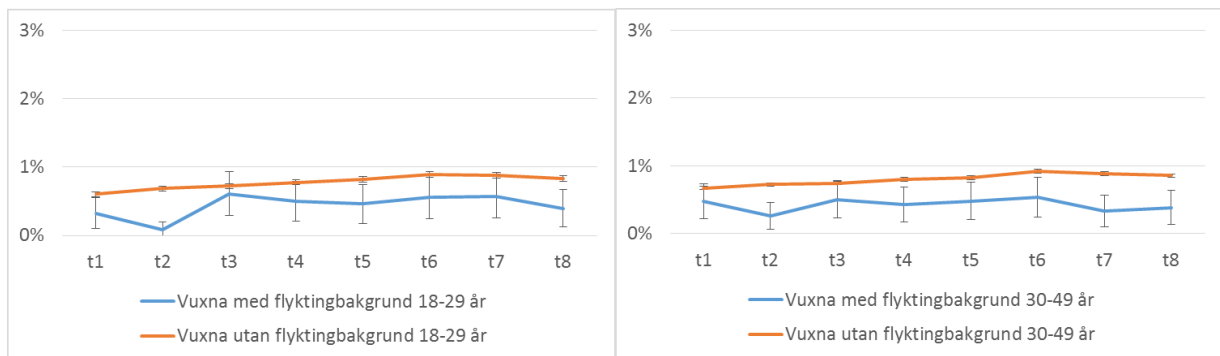


Figur A-12C. Andel fetma hos individer med flyktingbakgrund respektive övrig befolkning folkbokförda i Västra Götaland, åldersgrupp 50-69 år.

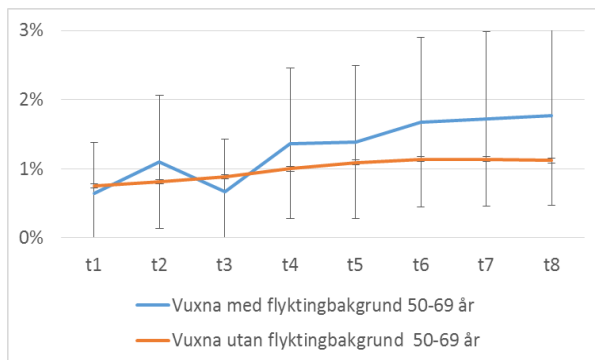
## Inflammatoriska tarmsjukdomar diagnos



Figur A-13A. Andel inflammatoriska tarmsjukdomar hos individer med flyktingbakgrund respektive övrig befolkning folkbokförda i Västra Götaland, åldersgrupp 0-9 år respektive åldersgrupp 10-17 år.

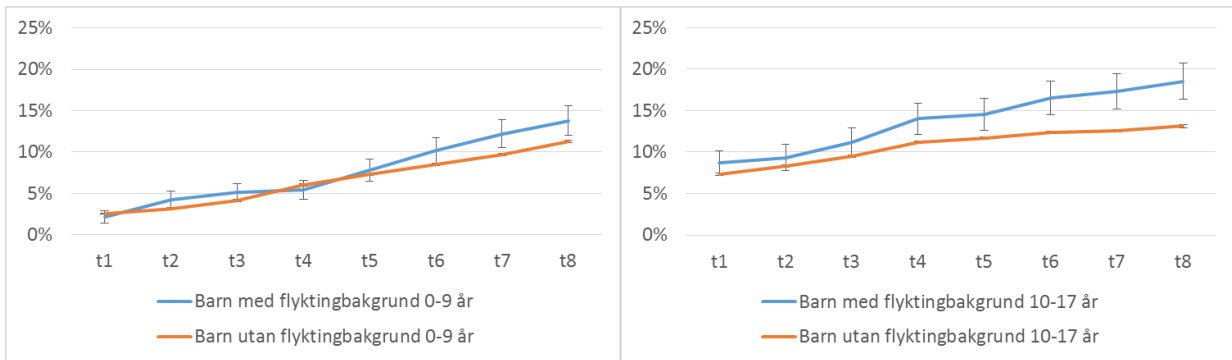


Figur A-13B. Andel inflammatoriska tarmsjukdomar hos individer med flyktingbakgrund respektive övrig befolkning folkbokförda i Västra Götaland, åldersgrupp 18-29 år respektive åldersgrupp 30-49 år.

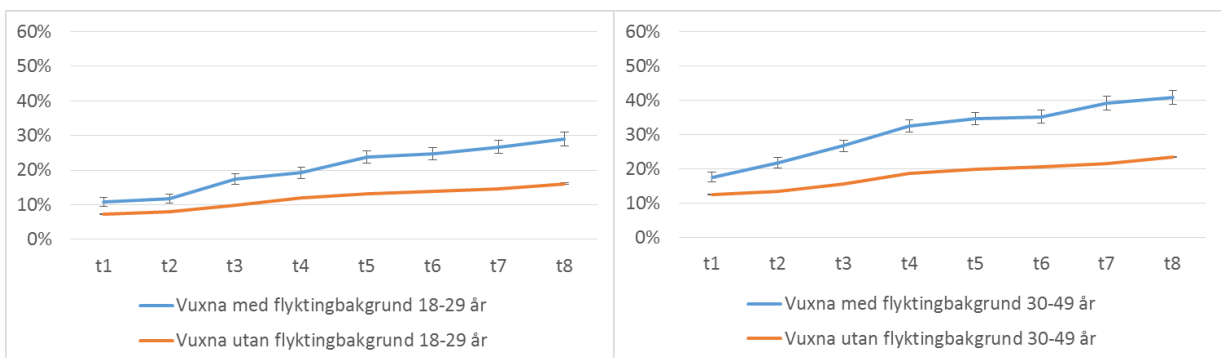


Figur A-13C. Andel inflammatoriska tarmsjukdomar hos individer med flyktingbakgrund respektive övrig befolkning folkbokförda i Västra Götaland, åldersgrupp 50-69 år.

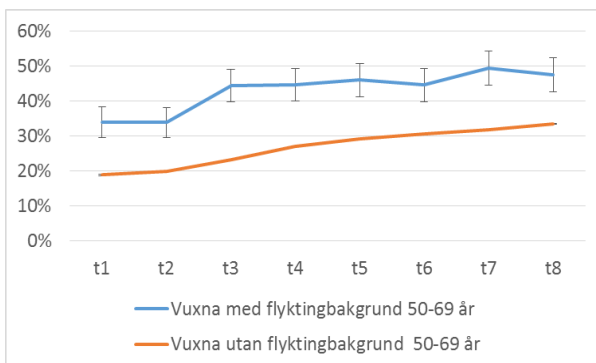
## Kronisk smärta och muskuloskeletala symtom diagnos



Figur A-14A. Andel kronisk smärta och muskuloskeletala hos individer med flyktingbakgrund respektive övrig befolkning folkbokförda i Västra Götaland, åldersgrupp 0-9 år respektive åldersgrupp 10-17 år.

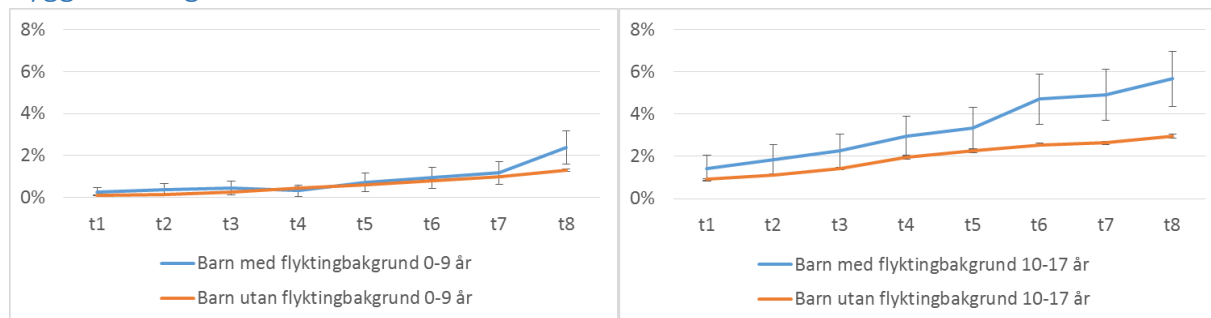


Figur A-14B. Andel kronisk smärta och muskuloskeletala hos individer med flyktingbakgrund respektive övrig befolkning folkbokförda i Västra Götaland, åldersgrupp 18-29 år respektive åldersgrupp 30-49 år.

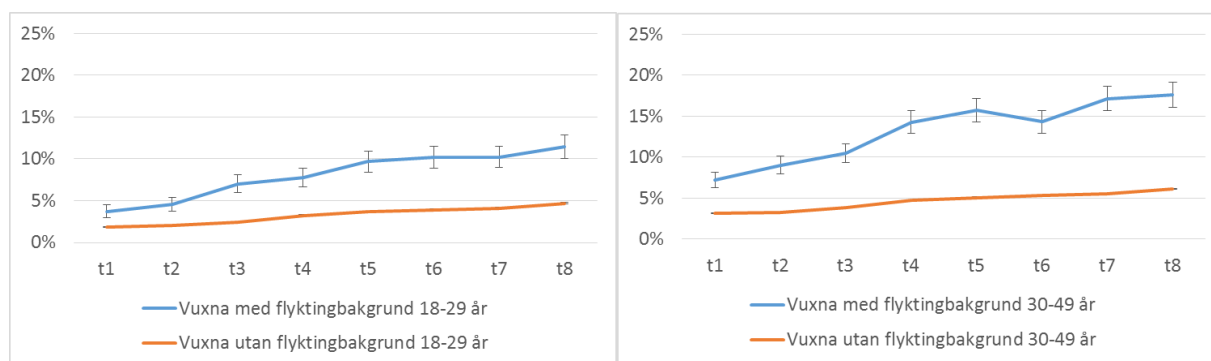


Figur A-14C. Andel kronisk smärta och muskuloskeletala hos individer med flyktingbakgrund respektive övrig befolkning folkbokförda i Västra Götaland, åldersgrupp 50-69 år.

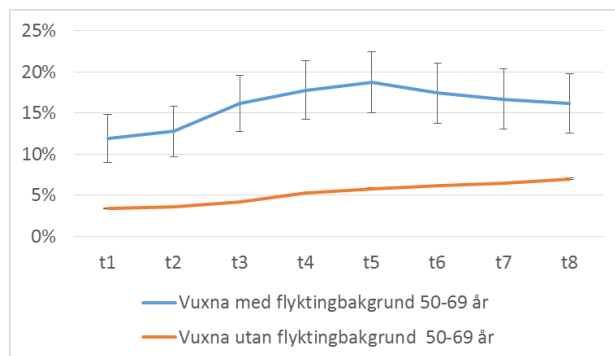
## Ryggvärk diagnos



Figur A-15A. Andel ryggvärk hos individer med flyktingbakgrund respektive övrig befolkning folkbokförda i Västra Götaland, åldersgrupp 0-9 år respektive åldersgrupp 10-17 år.



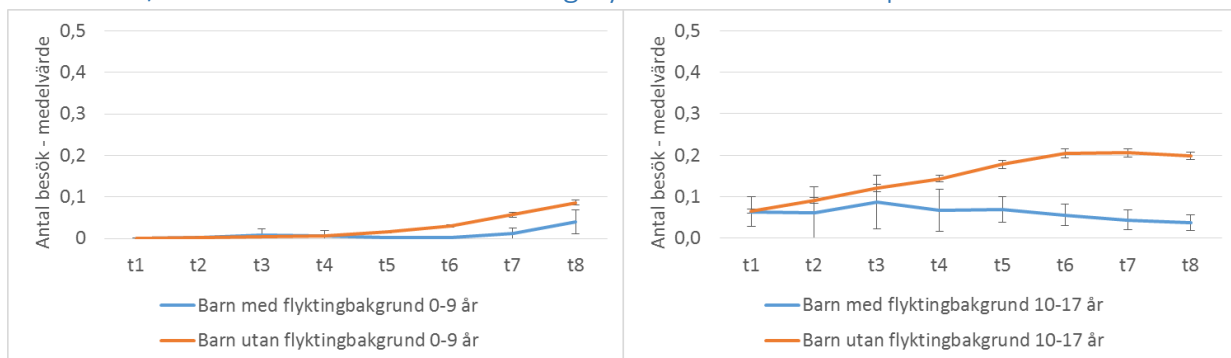
Figur A-15B. Andel ryggvärk hos individer med flyktingbakgrund respektive övrig befolkning folkbokförda i Västra Götaland, åldersgrupp 18-29 år respektive åldersgrupp 30-49 år.



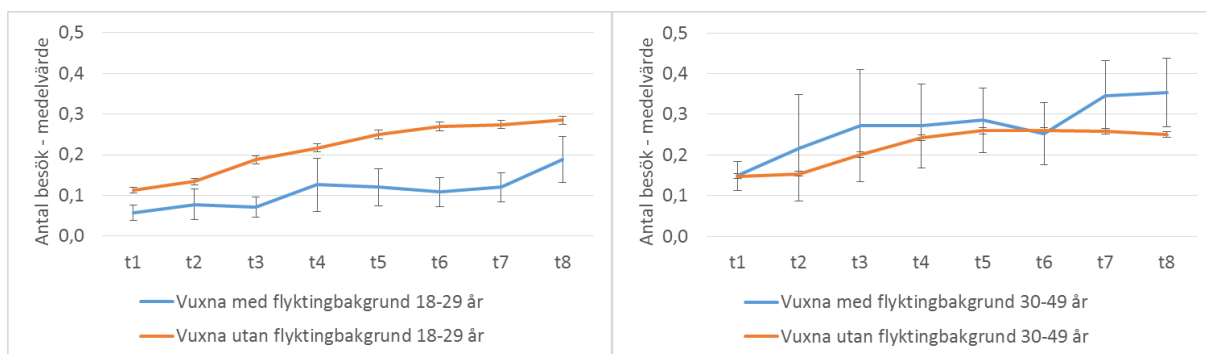
Figur A-15C. Andel ryggvärk hos individer med flyktingbakgrund respektive övrig befolkning folkbokförda i Västra Götaland, åldersgrupp 50-69 år.

# Del B Besök och/eller vårdtillfällen

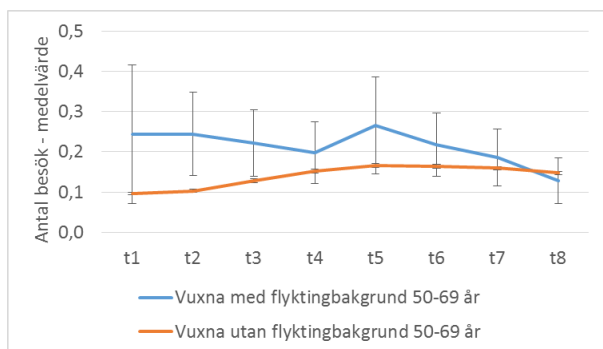
## Besök och/eller vårdtillfällen förstämningssyndrom inklusive depression



Figur B-1A. Antal besök och/eller vårdtillfällen (medelvärde), förstämningssyndrom inkl. depressioner hos individer med flyktingbakgrund respektive övrig befolkning folkbokförd i Västra Götaland, åldersgrupp 0-9 år respektive åldersgrupp 10-17 år.

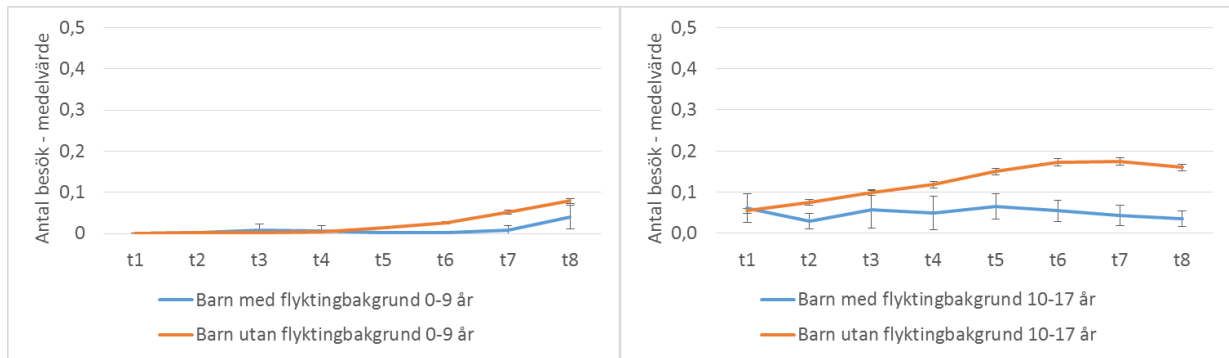


Figur B-1B. Antal besök och/eller vårdtillfällen (medelvärde), förstämningssyndrom inkl. depressioner hos individer med flyktingbakgrund respektive övrig befolkning folkbokförd i Västra Götaland, åldersgrupp 18-29 år respektive åldersgrupp 30-49 år.

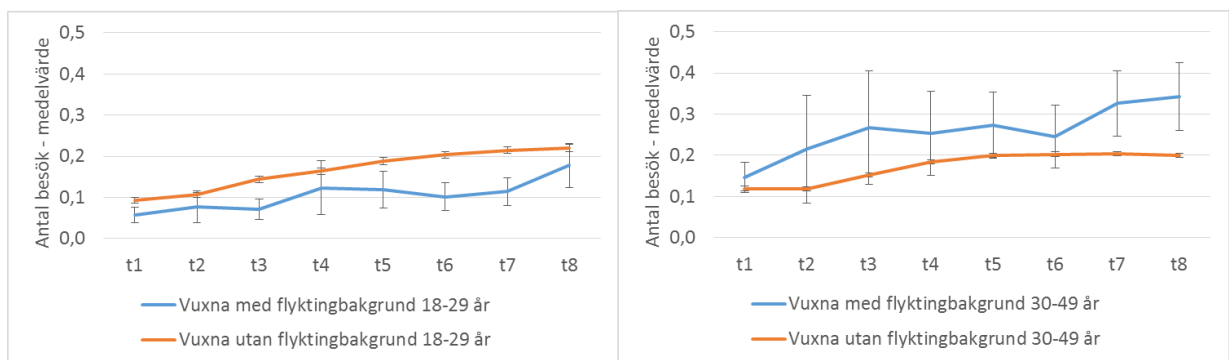


Figur B-1C. Antal besök och/eller vårdtillfällen (medelvärde), förstämningssyndrom inkl. depressioner hos individer med flyktingbakgrund respektive övrig befolkning folkbokförd i Västra Götaland, åldersgrupp 50-69 år.

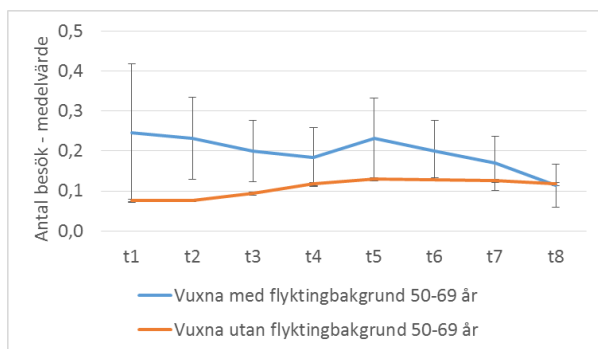
## Besök och/eller vårdtillfällen depressioner



Figur B-2A. Antal besök och/eller vårdtillfällen (medelvärde), depressioner hos individer med flyktingbakgrund respektive övrig befolkning folkbokförd i Västra Götaland, åldersgrupp 0-9 år respektive åldersgrupp 10-17 år.

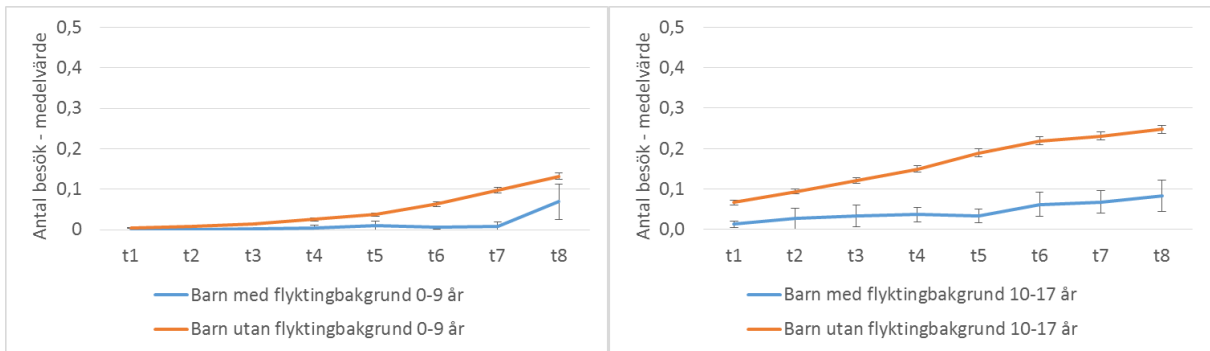


Figur B-2B. Antal besök och/eller vårdtillfällen (medelvärde), depressioner hos individer med flyktingbakgrund respektive övrig befolkning folkbokförd i Västra Götaland, åldersgrupp 18-29 år respektive åldersgrupp 30-49 år.

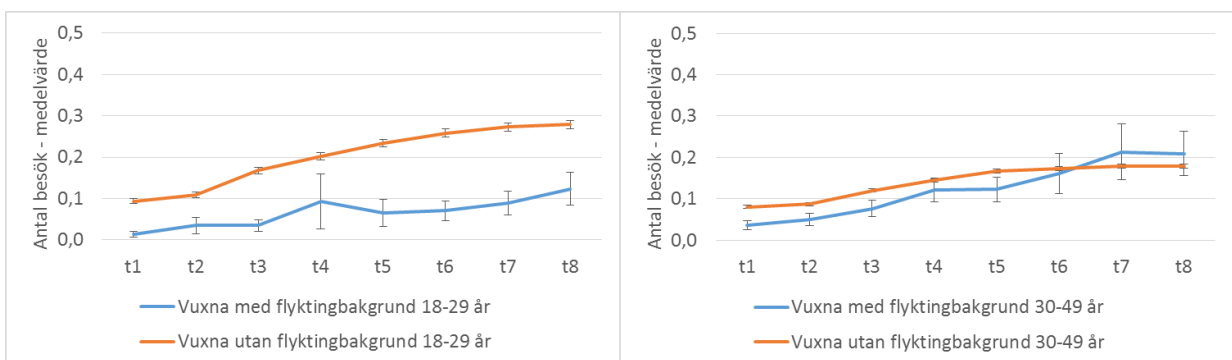


Figur B-2C. Antal besök och/eller vårdtillfällen (medelvärde), depressioner hos individer med flyktingbakgrund respektive övrig befolkning folkbokförd i Västra Götaland, åldersgrupp 50-69 år.

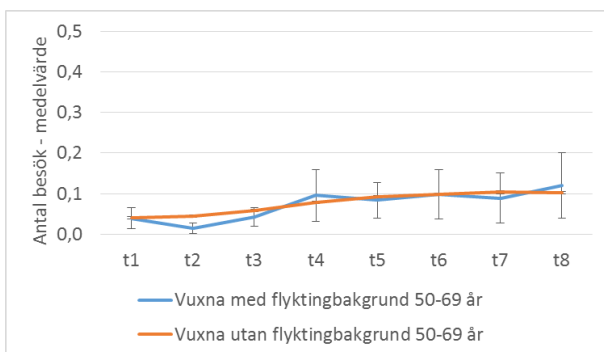
## Besök och/eller vårdtillfällen ångest



Figur B-3A. Antal besök och/eller vårdtillfällen (medelvärde), ångest hos individer med flyktingbakgrund respektive övrig befolkning folkbokförd i Västra Götaland, åldersgrupp 0-9 år respektive åldersgrupp 10-17 år.

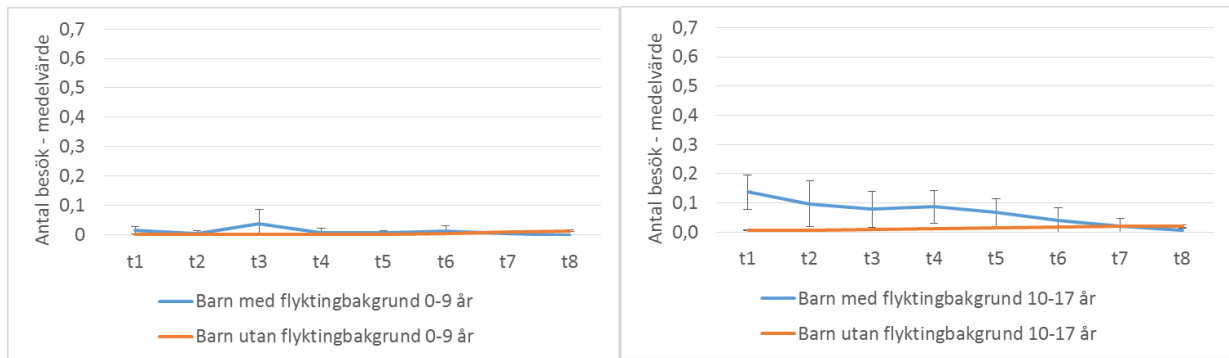


Figur B-3B. Antal besök och/eller vårdtillfällen (medelvärde), ångest hos individer med flyktingbakgrund respektive övrig befolkning folkbokförd i Västra Götaland (medeltal), åldersgrupp 18-29 år respektive åldersgrupp 30-49 år.

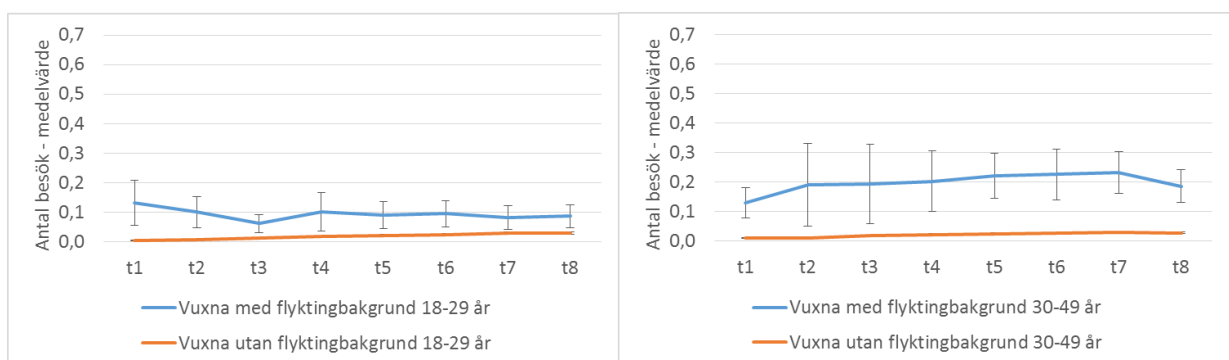


Figur B-3C. Antal besök och/eller vårdtillfällen (medelvärde), ångest hos individer med flyktingbakgrund respektive övrig befolkning folkbokförd i Västra Götaland, åldersgrupp 50-69 år.

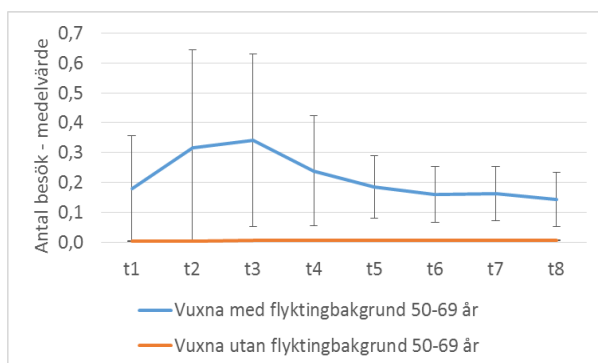
## Besök och/eller vårdtillfällen PTSD



Figur B-4A. Antal besök och/eller vårdtillfällen (medelvärde), PTSD hos individer med flyktingbakgrund respektive övrig befolkning folkbokförd i Västra Götaland, åldersgrupp 0-9 år respektive åldersgrupp 10-17 år.

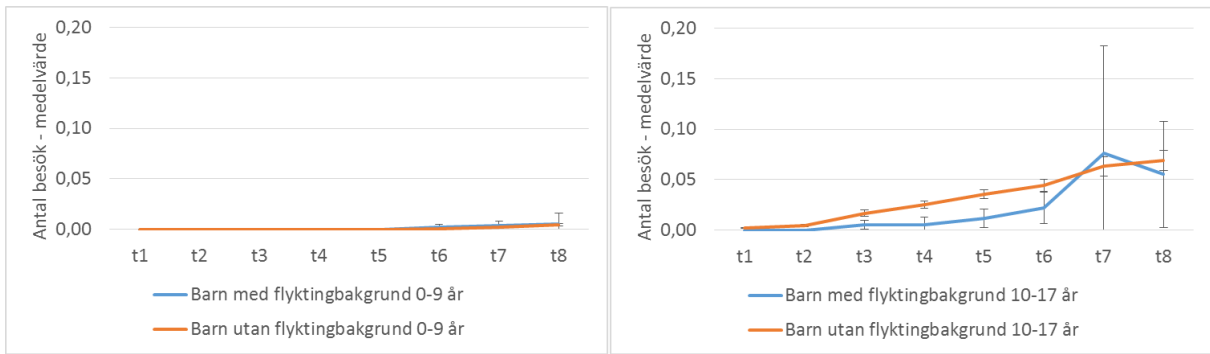


Figur B-4B. Antal besök och/eller vårdtillfällen (medelvärde), PTSD hos individer med flyktingbakgrund respektive övrig befolkning folkbokförd i Västra Götaland, åldersgrupp 18-29 år respektive åldersgrupp 30-49 år.

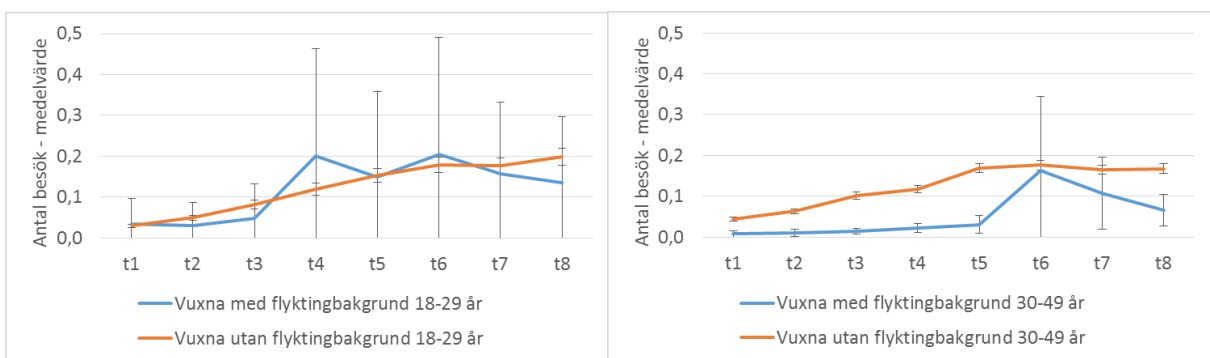


Figur B-4C. Antal besök och/eller vårdtillfällen (medelvärde), PTSD hos individer med flyktingbakgrund respektive övrig befolkning folkbokförd i Västra Götaland, åldersgrupp 50-69 år.

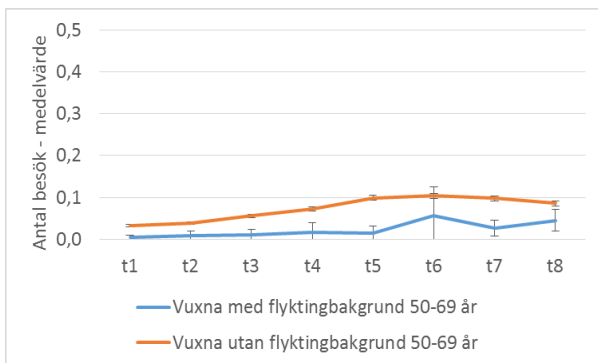
## Besök och/eller vårdtillfällen beroendesjukdomar



Figur B-5A. Antal besök och/eller vårdtillfällen (medelvärde), beroendesjukdomar hos individer med flyktingbakgrund respektive övrig befolkning folkbokförd i Västra Götaland, åldersgrupp 0-9 år respektive åldersgrupp 10-17 år.

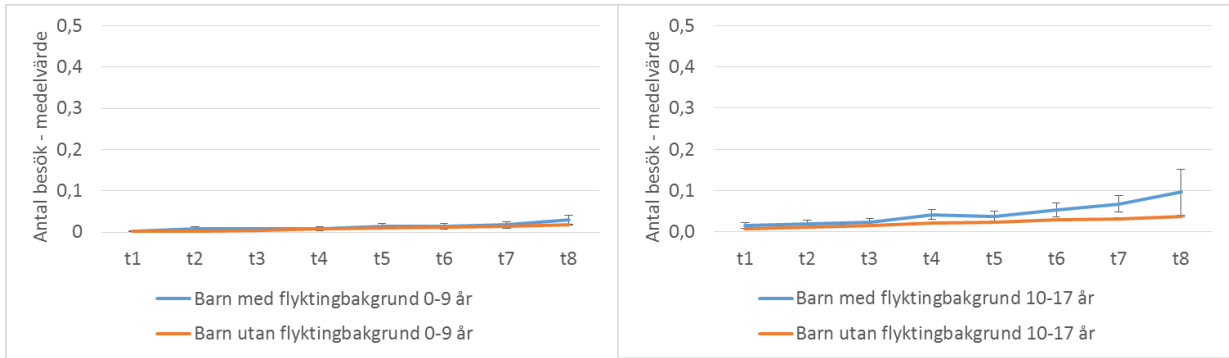


Figur B- 5B. Antal besök och/eller vårdtillfällen (medelvärde), beroendesjukdomar hos individer med flyktingbakgrund respektive övrig befolkning folkbokförd i Västra Götaland, åldersgrupp 18-29 år respektive åldersgrupp 30-49 år.

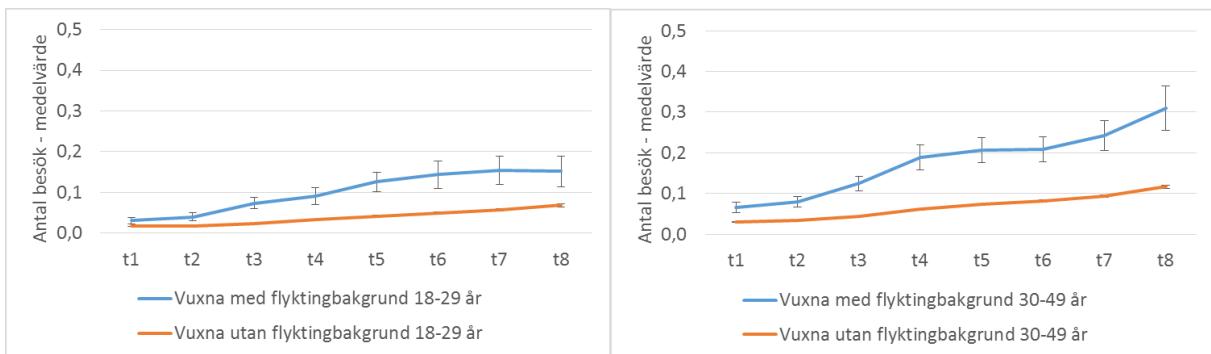


Figur B-5C. Antal besök och/eller vårdtillfällen (medelvärde), beroendesjukdomar hos individer med flyktingbakgrund respektive övrig befolkning folkbokförd i Västra Götaland, åldersgrupp 50-69 år.

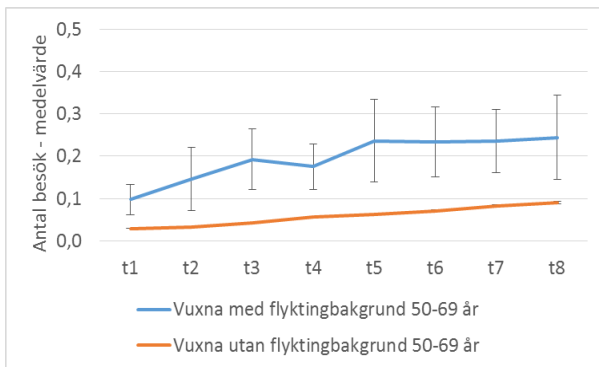
## Besök och/eller vårdtillfällen urval smärtdiagnoser



Figur B-6A. Antal besök och/eller vårdtillfällen (medelvärde), ett urval av smärtdiagnoser hos individer med flyktingbakgrund respektive övrig befolkning folkbokförd i Västra Götaland, åldersgrupp 0-9 år respektive åldersgrupp 10-17 år.

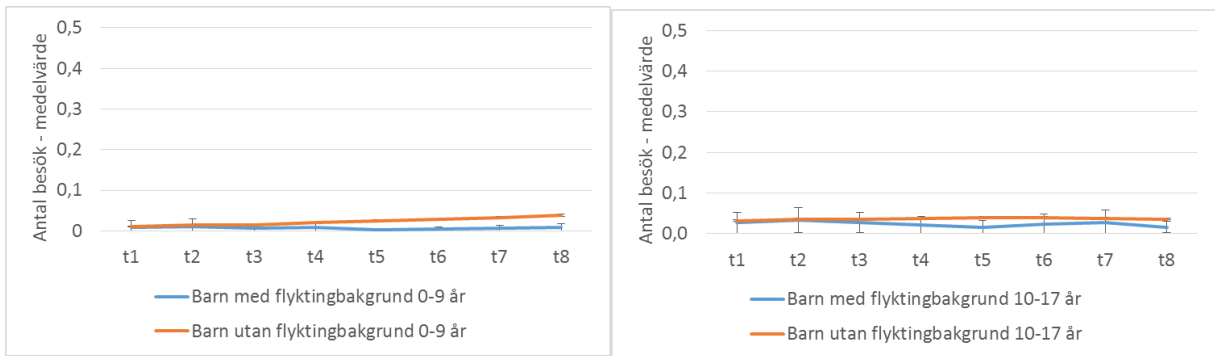


Figur B-6B. Antal besök och/eller vårdtillfällen (medelvärde), ett urval av smärtdiagnoser hos individer med flyktingbakgrund respektive övrig befolkning folkbokförd i Västra Götaland, åldersgrupp 18-29 år respektive åldersgrupp 30-49 år.

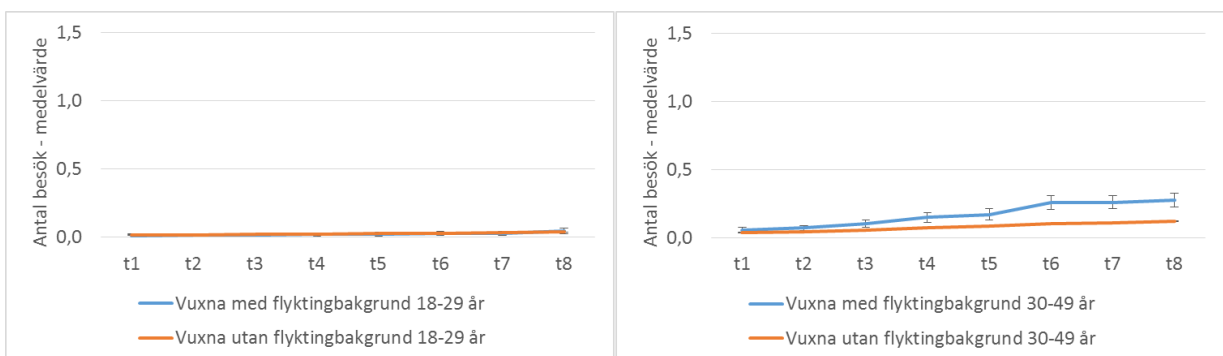


Figur B-6C. Antal besök och/eller vårdtillfällen (medelvärde), ett urval av smärtdiagnoser hos individer med flyktingbakgrund respektive övrig befolkning folkbokförd i Västra Götaland, åldersgrupp 50-69 år.

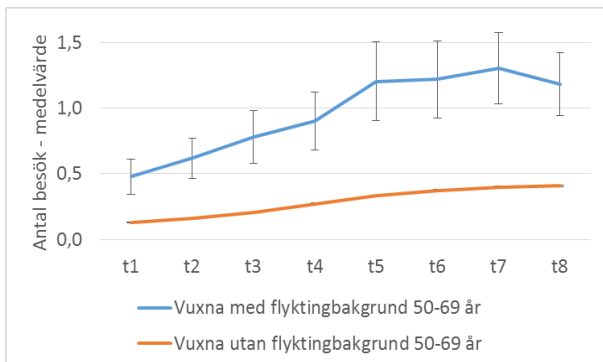
## Besök och/eller vårdtillfällen diabetes (typ 1 och 2)



Figur B-7A. Antal besök och/eller vårdtillfällen (medelvärde), diabetes hos individer med flyktingbakgrund respektive övrig befolkning folkbokförd i Västra Götaland, åldersgrupp 0-9 år respektive åldersgrupp 10-17 år.

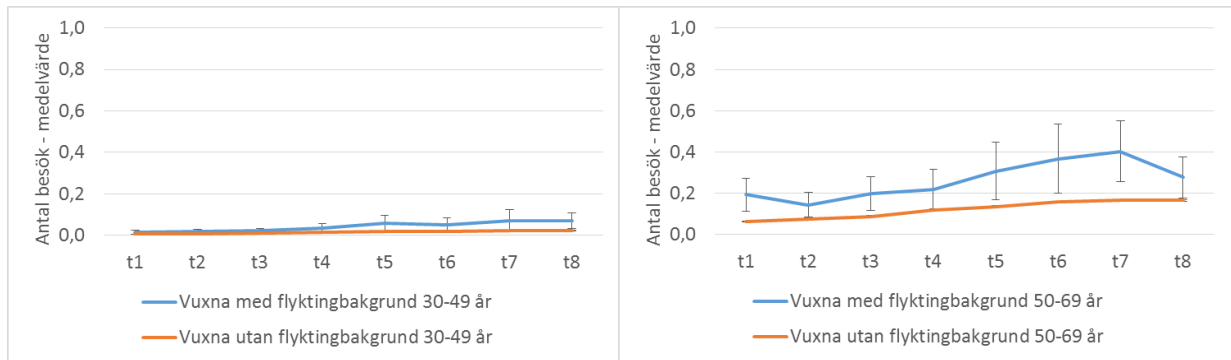


Figur B-7B. Antal besök och/eller vårdtillfällen (medelvärde), diabetes hos individer med flyktingbakgrund respektive övrig befolkning folkbokförd i Västra Götaland, åldersgrupp 18-29 år respektive åldersgrupp 30-49 år.



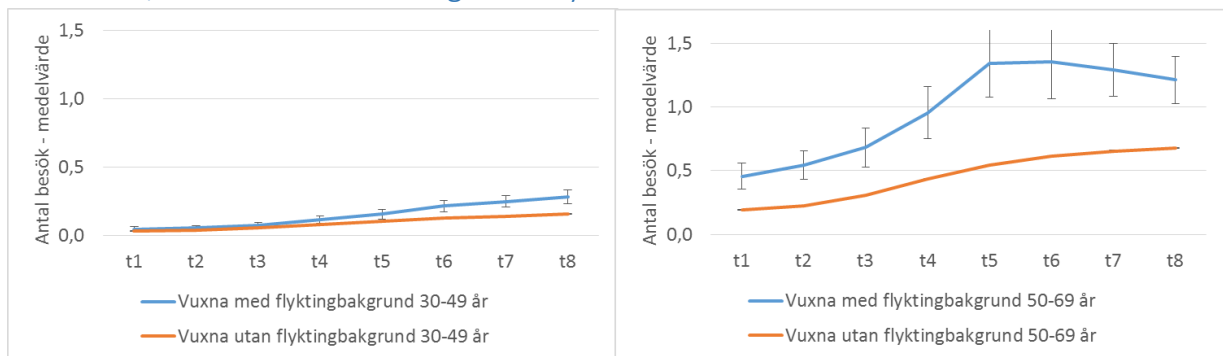
Figur B-7C. Antal besök och/eller vårdtillfällen (medelvärde), diabetes hos individer med flyktingbakgrund respektive övrig befolkning folkbokförd i Västra Götaland, åldersgrupp 50-69 år.

## Besök och/eller vårdtillfällen ischemisk hjärtsjukdom



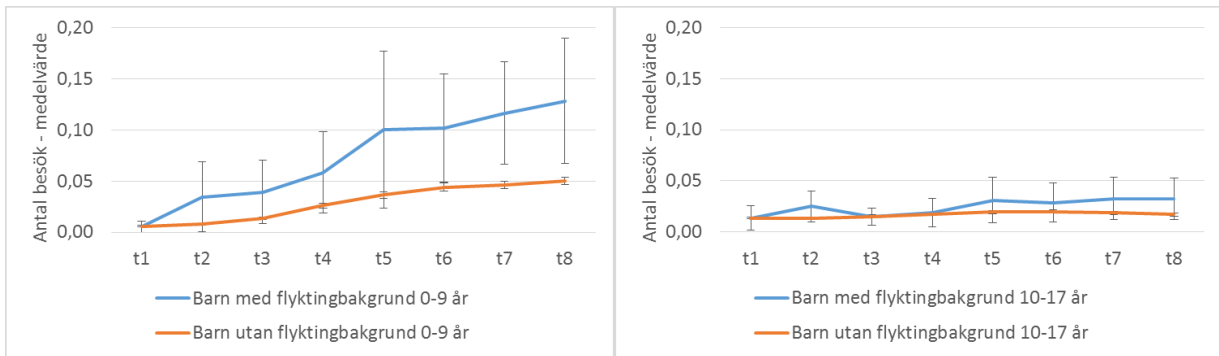
Figur B-8A. Antal besök och/eller vårdtillfällen (medelvärde), ischemisk hjärtsjukdom hos individer med flyktingbakgrund respektive övrig befolkning folkbokförd i Västra Götaland, åldersgrupp 30-49 år respektive åldersgrupp 50-69 år.

## Besök och/eller vårdtillfällen högt blodtryck

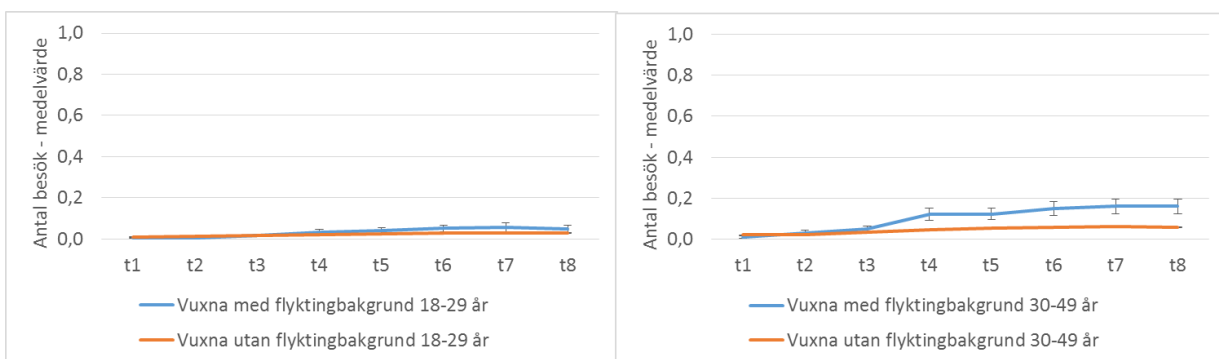


Figur B-9A. Antal besök och/eller vårdtillfällen (medelvärde) högt blodtryck hos individer med flyktingbakgrund respektive övrig befolkning folkbokförd i Västra Götaland, åldersgrupp 30-49 år respektive åldersgrupp 50-69 år.

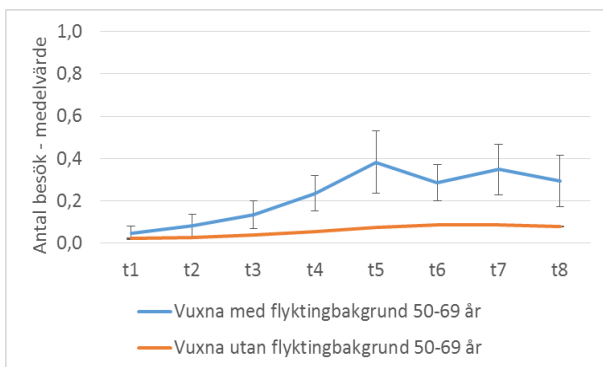
## Besök och/eller vårdtillfällen fetma



Figur B-10A. Antal besök och/eller vårdtillfällen (medelvärde), fetma hos individer med flyktningbakgrund respektive övrig befolkning folkbokförd i Västra Götaland, åldersgrupp 0-9 år respektive åldersgrupp 10-17 år.

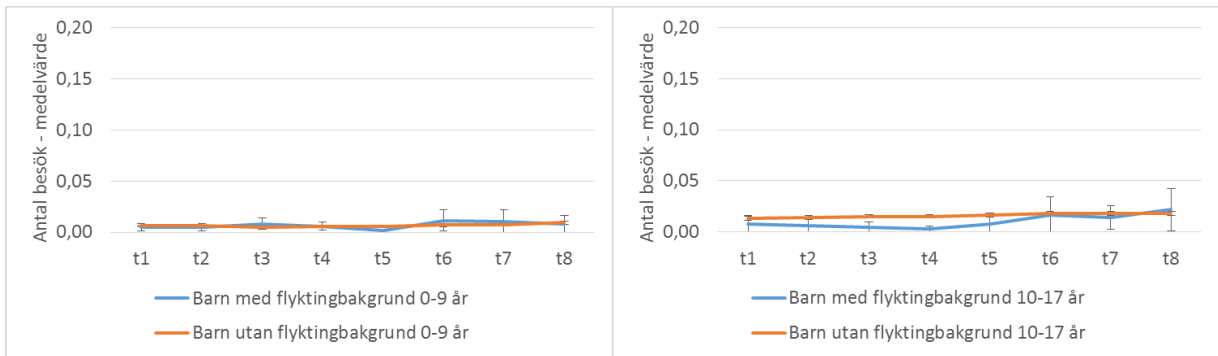


Figur B-10B. Antal besök och/eller vårdtillfällen (medelvärde), fetma hos individer med flyktningbakgrund respektive övrig befolkning folkbokförd i Västra Götaland, åldersgrupp 18-29 år respektive åldersgrupp 30-49 år.

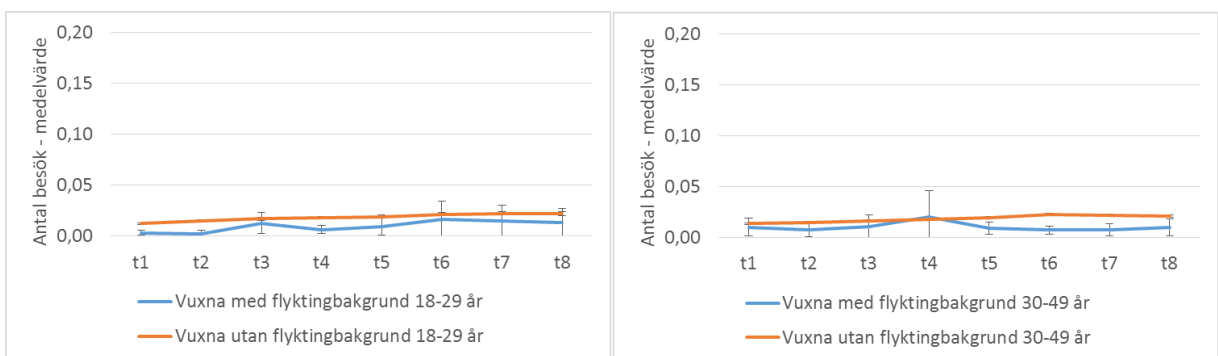


Figur B-10C. Antal besök och/eller vårdtillfällen (medelvärde), fetma hos individer med flyktningbakgrund respektive övrig befolkning folkbokförd i Västra Götaland, åldersgrupp 50-69 år.

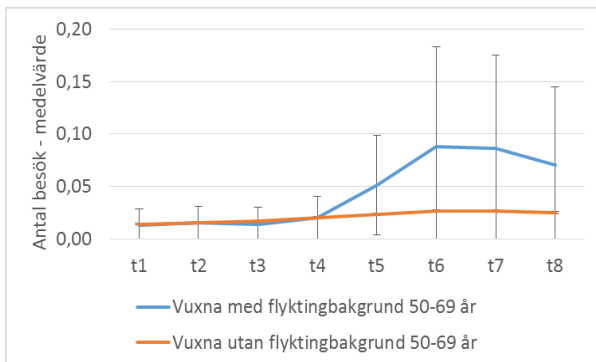
## Besök och/eller vårdtillfällen inflammatoriska tarmsjukdomar



Figur B-11A. Antal besök och/eller vårdtillfällen (medelvärde), inflammatoriska tarmsjukdomar hos individer med flyktingbakgrund respektive övrig befolkning folkbokförd i Västra Götaland, åldersgrupp 0-9 år respektive åldersgrupp 10-17 år.

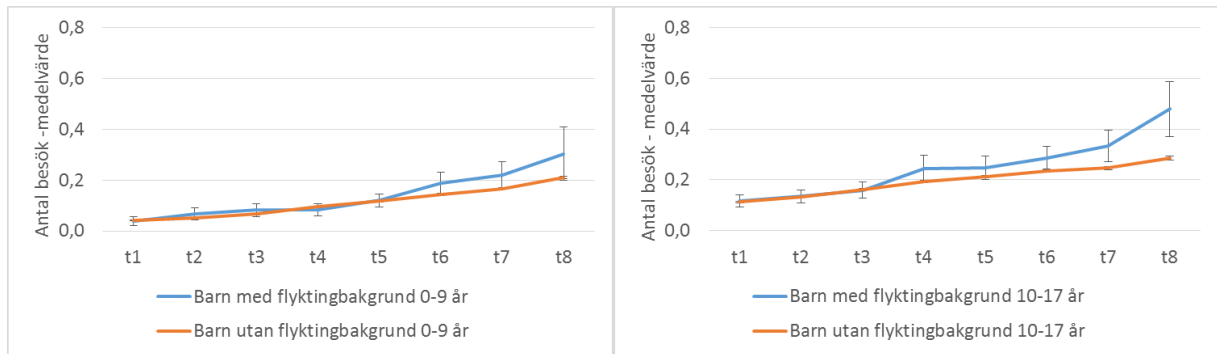


Figur B-11B. Antal besök och/eller vårdtillfällen (medelvärde), inflammatoriska tarmsjukdomar hos individer med flyktingbakgrund respektive övrig befolkning folkbokförd i Västra Götaland, åldersgrupp 18-29 år respektive åldersgrupp 30-49 år.

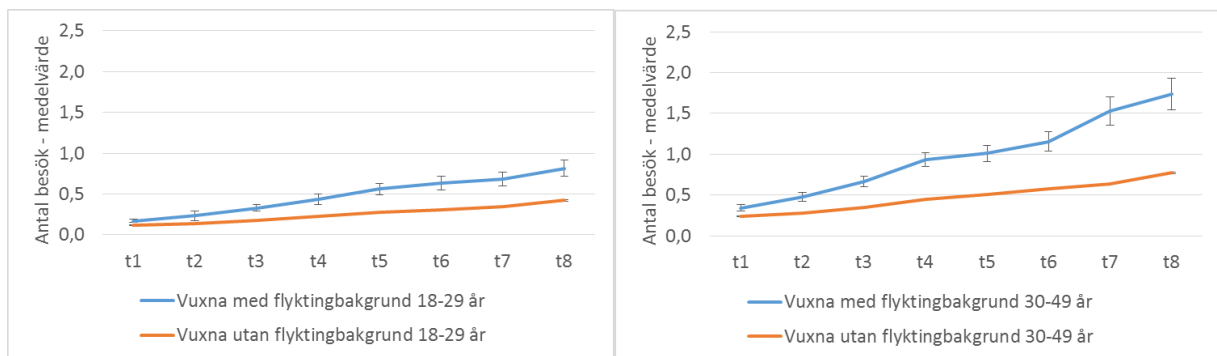


Figur B-11C. Antal besök och/eller vårdtillfällen (medelvärde), inflammatoriska tarmsjukdomar hos individer med flyktingbakgrund respektive övrig befolkning folkbokförd i Västra Götaland, åldersgrupp 50-69 år.

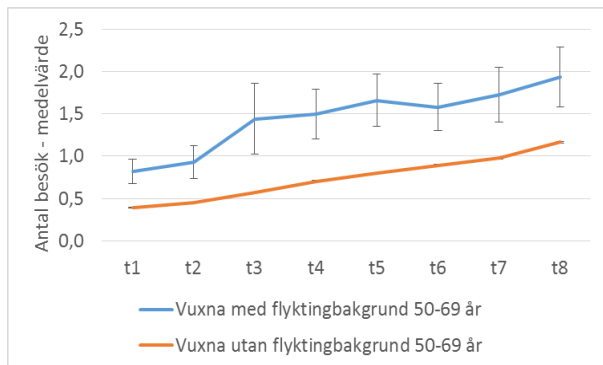
## Besök och/eller vårdtillfällen kronisk smärta och muskuloskeletala symtom



Figur B-12A. Antal besök och/eller vårdtillfällen (medelvärde), kronisk smärta och muskuloskeletala symtom hos individer med flyktningbakgrund respektive övrig befolkning folkbokförd i Västra Götaland, åldersgrupp 0-9 år respektive åldersgrupp 10-17 år.

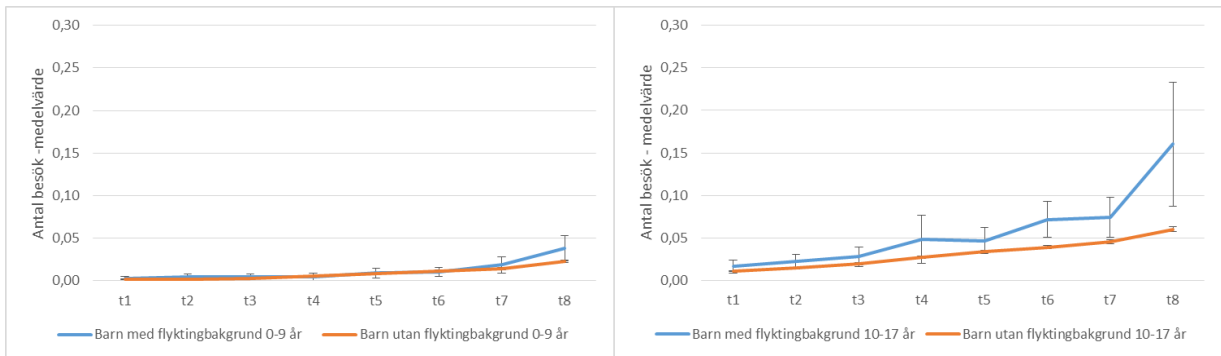


Figur B-12B. Antal besök och/eller vårdtillfällen (medelvärde), kronisk smärta och muskuloskeletala symtom hos individer med flyktningbakgrund respektive övrig befolkning folkbokförd i Västra Götaland, åldersgrupp 18-29 år respektive åldersgrupp 30-49 år.

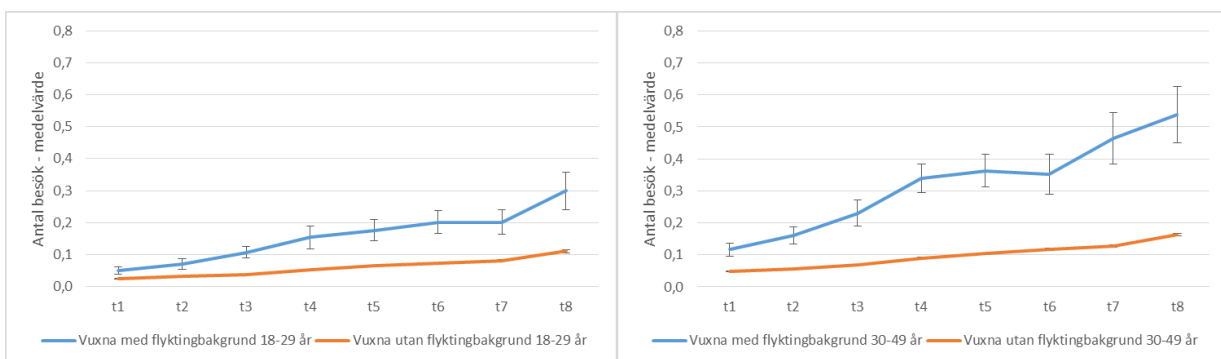


Figur B-12C. Antal besök och/eller vårdtillfällen (medelvärde), kronisk smärta och muskuloskeletala symtom hos individer med flyktningbakgrund respektive övrig befolkning folkbokförd i Västra Götaland, åldersgrupp 50-69 år.

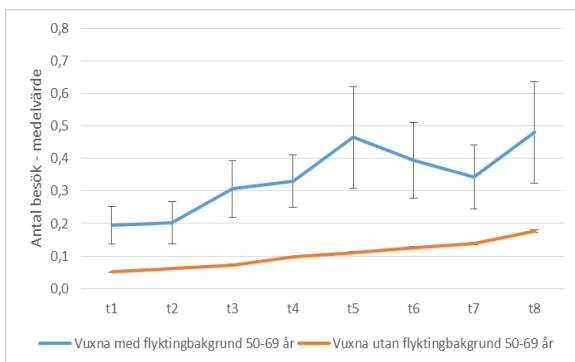
## Besök och/eller vårdtillfällen ryggvärk



Figur B-13A. Antal besök och/eller vårdtillfällen (medelvärde), ryggvärk hos individer med flyktingbakgrund respektive övrig befolkning folkbokförd i Västra Götaland, åldersgrupp 0-9 år respektive åldersgrupp 10-17 år.



Figur B-13B. Antal besök och/eller vårdtillfällen (medelvärde), ryggvärk hos individer med flyktingbakgrund respektive övrig befolkning folkbokförd i Västra Götaland, åldersgrupp 18-29 år respektive åldersgrupp 30-49 år.



Figur B-13C. Antal besök och/eller vårdtillfällen (medelvärde), ryggvärk hos individer med flyktingbakgrund respektive övrig befolkning folkbokförd i Västra Götaland, åldersgrupp 50-69 år.

