

# IS/IT-tjänst privata vårdgivare

## Kort information om lösenord för VGR-AD

- Att tänka på när du väljer nytt lösenord:
  1. Krav på lösenord:
    - minst 7 tecken långt
    - inte identiskt med något av dina 24 senaste lösenord
    - inte har ändrats de senaste 24 timmarna
    - inte är samma som ditt namn eller inloggningsnamn
  2. Lösenordet måste dessutom uppfylla minst tre av fyra kriterier
    - innehålla stora bokstäver (versaler) i alfabetet (A-Z)
    - innehålla små bokstäver (gemener) i alfabetet (a-z)
    - innehålla en siffra (0–9)
- På grund av en "tvingade policy" så kommer man bli ombedd att byta lösenord var 90:e dag.

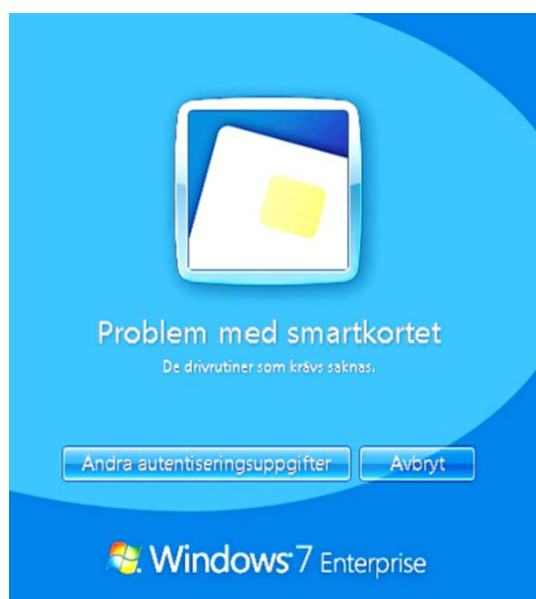
Det finns två sätt att ändra VGR-AD lösenord:

1. Ring **VGR IT-support: 010 - 435 80 10** Val 9 Teknisk support för att få hjälp. **OBS! Var noga att säga att du är en extern kund/privat vårdgivare som inte kan ändra lösenordet själv i Fjärrskrivbordet.** Vid kontakt med VGR IT-support kommer du att få uppge dina 8 sista siffror på ditt eTjänstekort för att legitimera dig.
2. Klicka **CTRL + ALT + INS** inne i VDI/fjärrskrivbordet så du får upp nedan ruta:

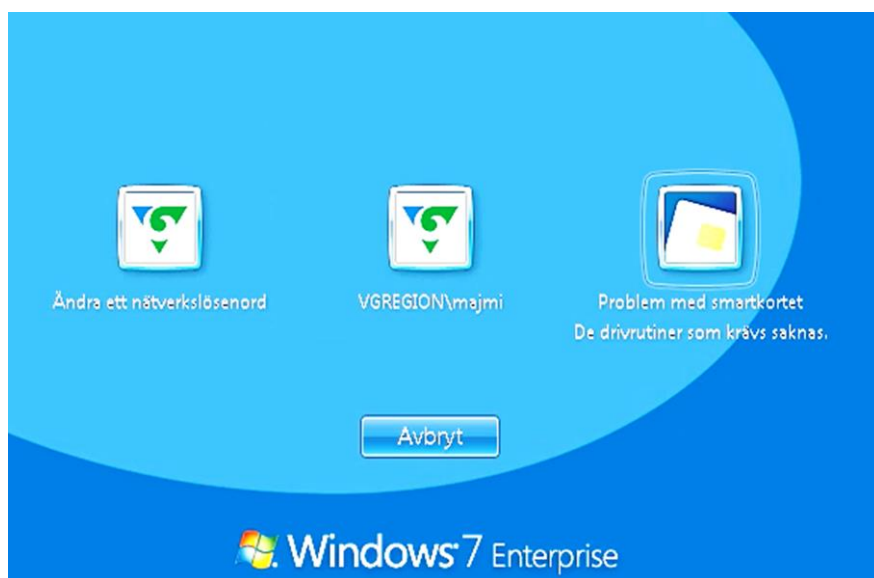
a. Klicka på ändra lösenord:



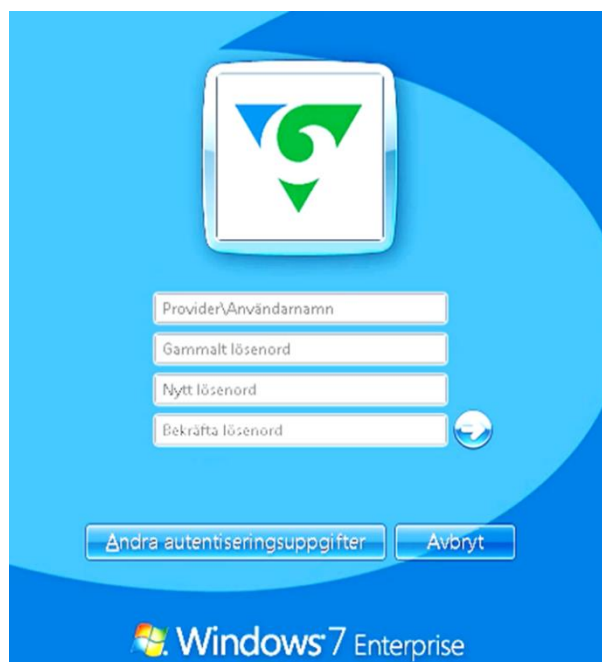
b. Klicka på ändra autentiseringsuppgifter:



- c. Välj 'VGREGION\VGRID', i detta fall gäller det VGRIDkonto 'majmi'



- d. Skriv in: 'Vgregion\VGRID', gammalt lösenord och det nya lösenordet ska skrivas i två ggr. Tryck sedan på pilen:

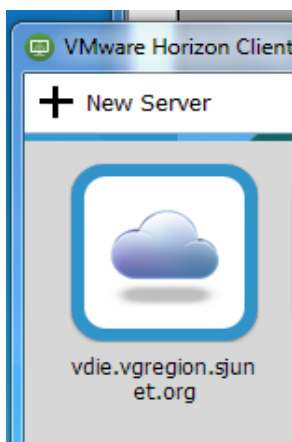


e. Lösenordet har ändrats:

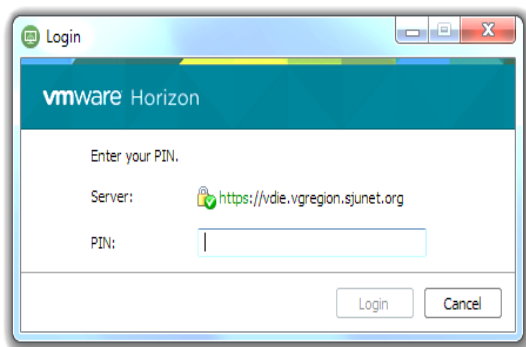


## AD-lösenord och 90-dagars intervall

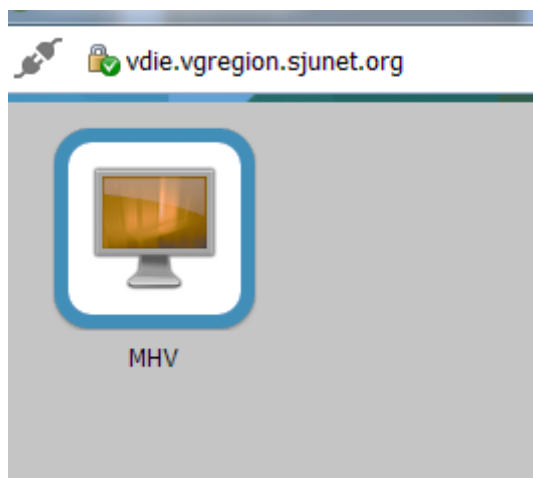
1. Sätt i eTjänstekortet i kortläsaren starta VMware



2. Klicka på 'vdie.vgregion.sjunet.org'.



3. Skriv in din pinkod.



4. Klicka på 'MHV'.



Nu får du upp meddelande om att Användarkontots lösenord har upphört att gälla. Klicka **OK**.

5. Skriv in din PIN-kod och tryck på pilen.



När du får upp meddelande om att systemet inte kunde logga in dig, klicka **OK**.



Du kommer sedan tillbaka till ovan bild och du kommer inte ur loopen.



### Nu finns det tre alternativ för lösenordsbyte.

1. Vänta 5 min tills VMware sessionen hamnat i "låst skärm läge", därefter kan du fortsätta med lösenordsbytet. Detta alternativ beskrivs vidare på nästa sida.
2. Gå till <https://pwchange.vgregion.se> och ändra ditt AD-lösenord där
3. Ring VGR IT support på 010-4737100 och be dem sätta ett nytt lösenord som inte behöver ändras vid nästa inloggning. (OBS! Var noga med att säga att ni är en privat vårdgivare från Mödrahälsövården i Stenungsund)

### Alternativ 1. Vänta 5 min för vidare hantering av lösenordsbyte i VDI

1. Vänta/var inaktiv i ca 5 min (du kan minimera VMware fönstret och jobba med annat under tiden).
2. Ta upp din VMware session efter 5 min och du ser om du har hamnat i låst skärm läge om du får upp att du behöver trycka **CTRL + ALT + DEL** för att komma vidare.

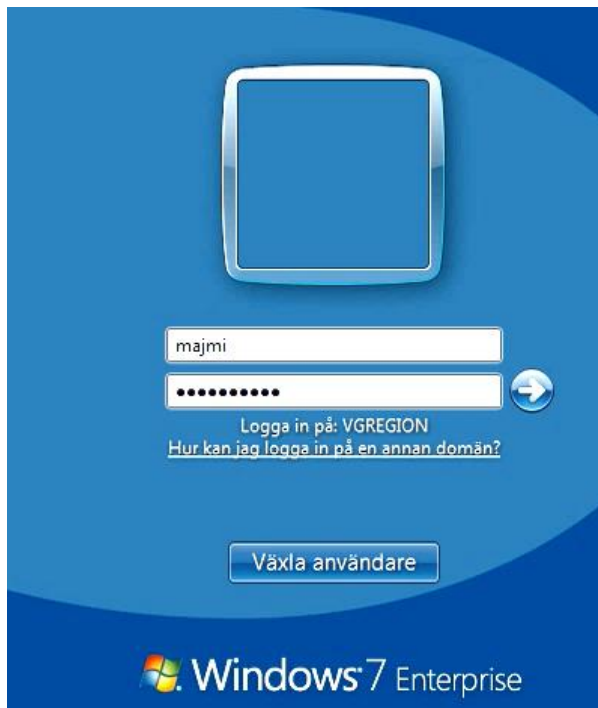
Nu är skärmen i låst läge och du kan fortsätta att ändra ditt lösenord.

Tryck ned CTRL+ALT+DELETE om du vill logga in

3. Skicka på 'Send Ctrl-Alt-Delete' genom att klicka på 'Send Ctrl-Alt-Delete' uppe till vänster i VMware listen.



4. Skriv in användarnamn och ditt gamla AD-lösenord och klicka på pilen



5. Klicka på **OK**.



6. Fyll i uppgifterna (nytt lösenord 2 ggr) och klicka på pilen.



Nu har ditt lösenord ändrats.