

IS/IT-tjänst privata vårdgivare

Innehåll

Tekniska förutsättningar.....	2
Verifiera åtkomst vid första start.....	2
Kommande inloggningar:.....	4
Byta dator/arbetsstation.....	5
Utloggning.....	5
Alternativ 1. <i>Disconnect and Log Off</i>	5
Alternativ 2. Logga ut via Startmeny inne i VDI-miljön	6
Fördjupning/Tips och Trix	7

Tekniska förutsättningar

För tekniska förutsättningar och förberedelser, vänligen se [Förutsättningar för åtkomst till ISIT tjänst för privata vårdgivare inom vårdval \(vregion.se\)](#)

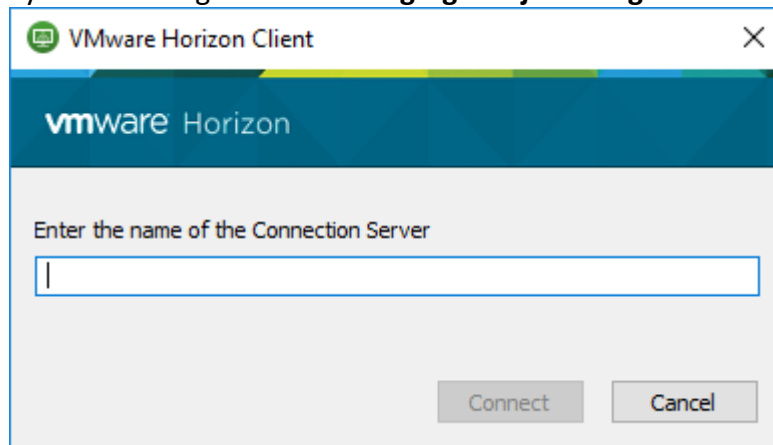
Verifiera åtkomst vid första start

För att komma åt VDI-miljön gör enligt följande:

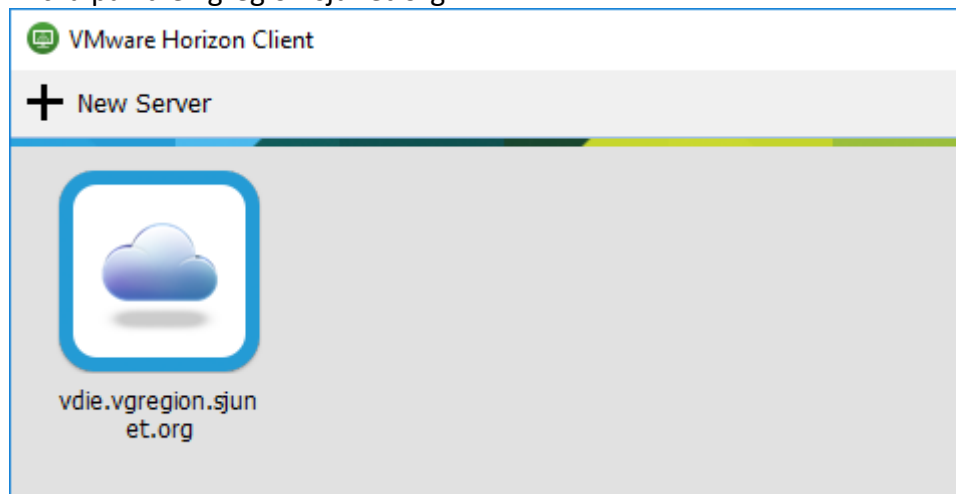
1. Gå via Startmenyn → Alla program - Välj *VMware Horizon Client*
2. Se till att ha ditt eTjänstekort i kortläsaren innan du startar
3. Klicka på **New Server**



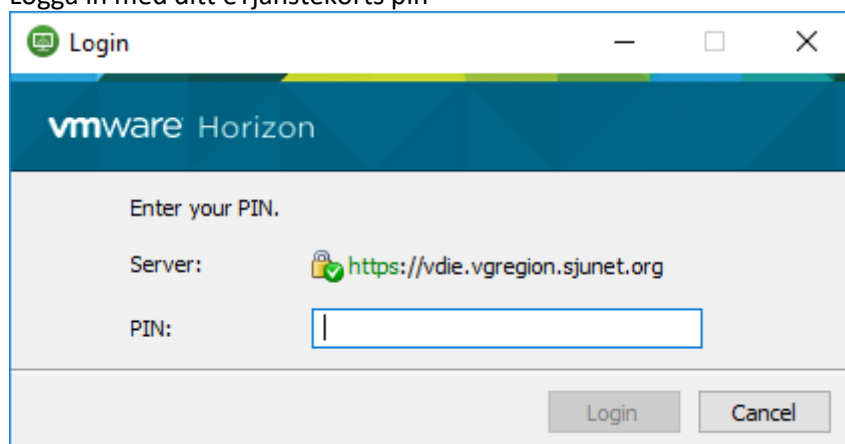
4. Fyll i anslutningsserver: **vdie.vgregion.sjunet.org**



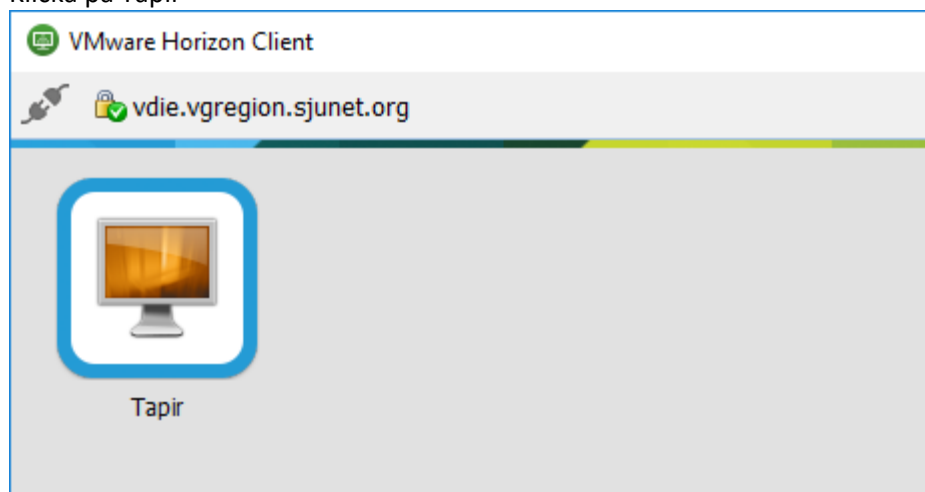
5. Klicka på *Connect*
6. Klicka på **vdie.vgregion.sjunet.org**



7. Logga in med ditt eTjänstekorts pin



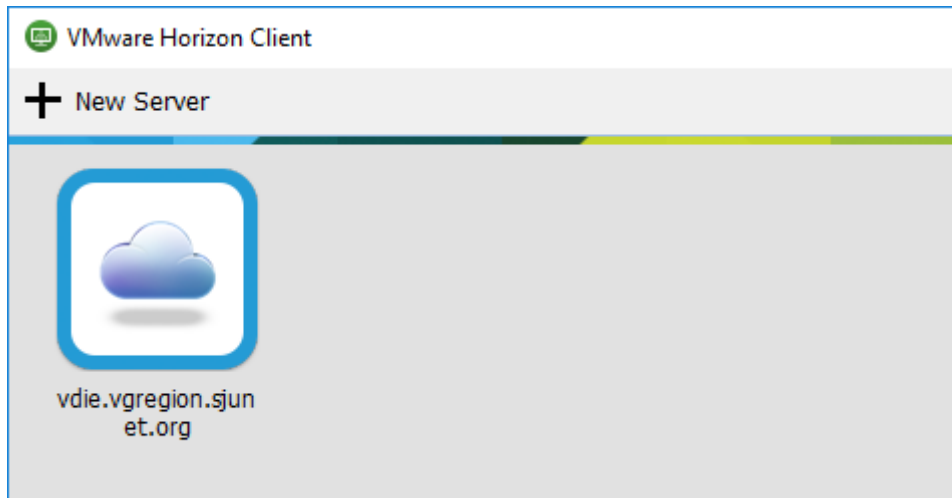
8. Klicka på Tapir



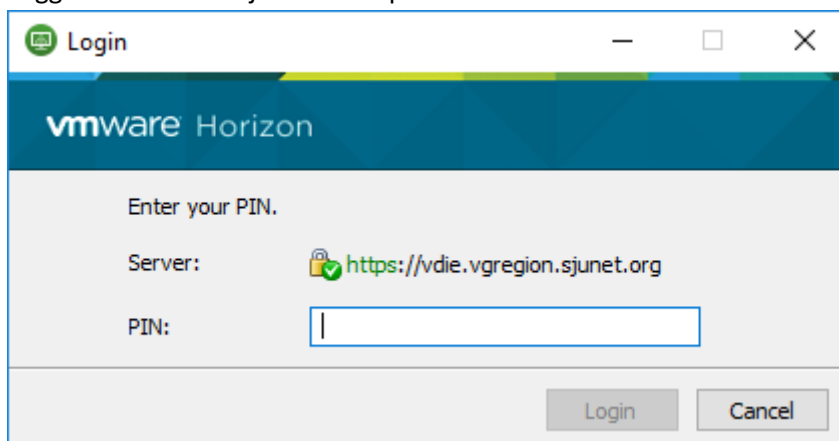
9. Ditt skrivbord och VDI startar nu upp. Du är inne i VDI miljön.

Kommande inloggningar:

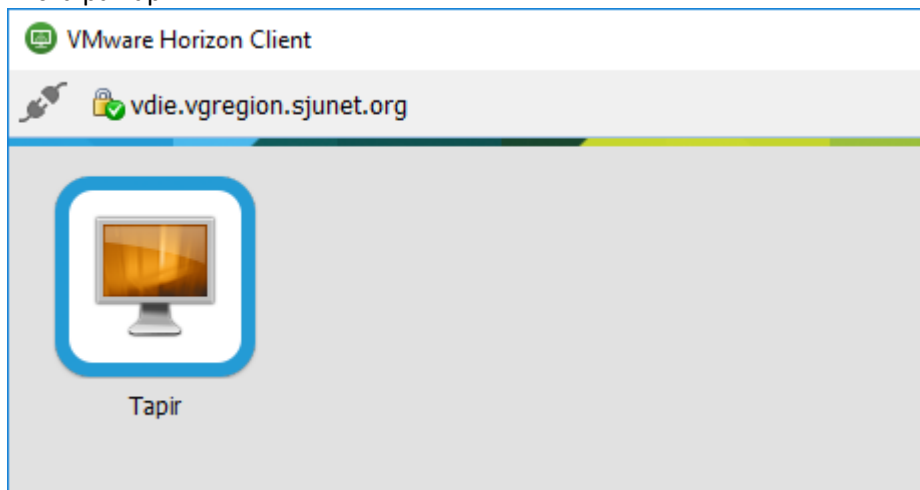
1. Gå via Startmenyn → Alla program - Välj *VMware Horizon Client*
2. Klicka på vdie.vgregion.sjunet.org



3. Logga in med ditt eTjänstekorts pin.



4. Klicka på Tapir



5. Ditt skrivbord och VDI startar nu upp. Du är inne i VDI miljön.

Byta dator/arbetsstation

1. Ta ut eTjänstekortet från datorn
2. Sätt i eTjänstekortet i nästa dator och starta VMware Horizon-klienten
3. Logga in enligt ordinarie instruktion
4. Det går att från detta läge fortsätta jobba med dina program
5. **Tänk på att om du ska göra utskrifter på den nya arbetsstationen bör du göra en utloggning från din tidigare session, antingen via Startmenyn "Logga ut" eller i Horizon-menyn "Disconnect and Log off"**

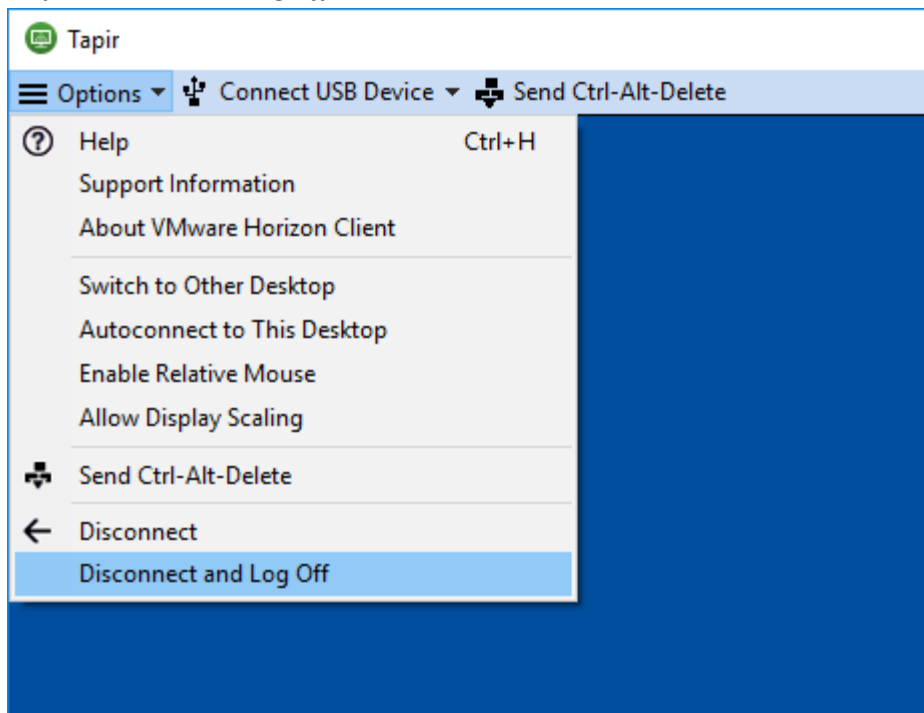
Utloggning

Det finns två alternativ för att logga ut ur VDI-miljön. Dessa är likvärdiga och beskrivs nedan. En utloggning ur VDI-miljön innebär att den aktuella sessionen avslutas. Vid nästa inloggning skapas en ny session.

Utloggning ur VDI-miljön är att rekommendera om du ska byta arbetsstation och kommer skriva ut från denna. Samma sak gäller om du ska gå för dagen.

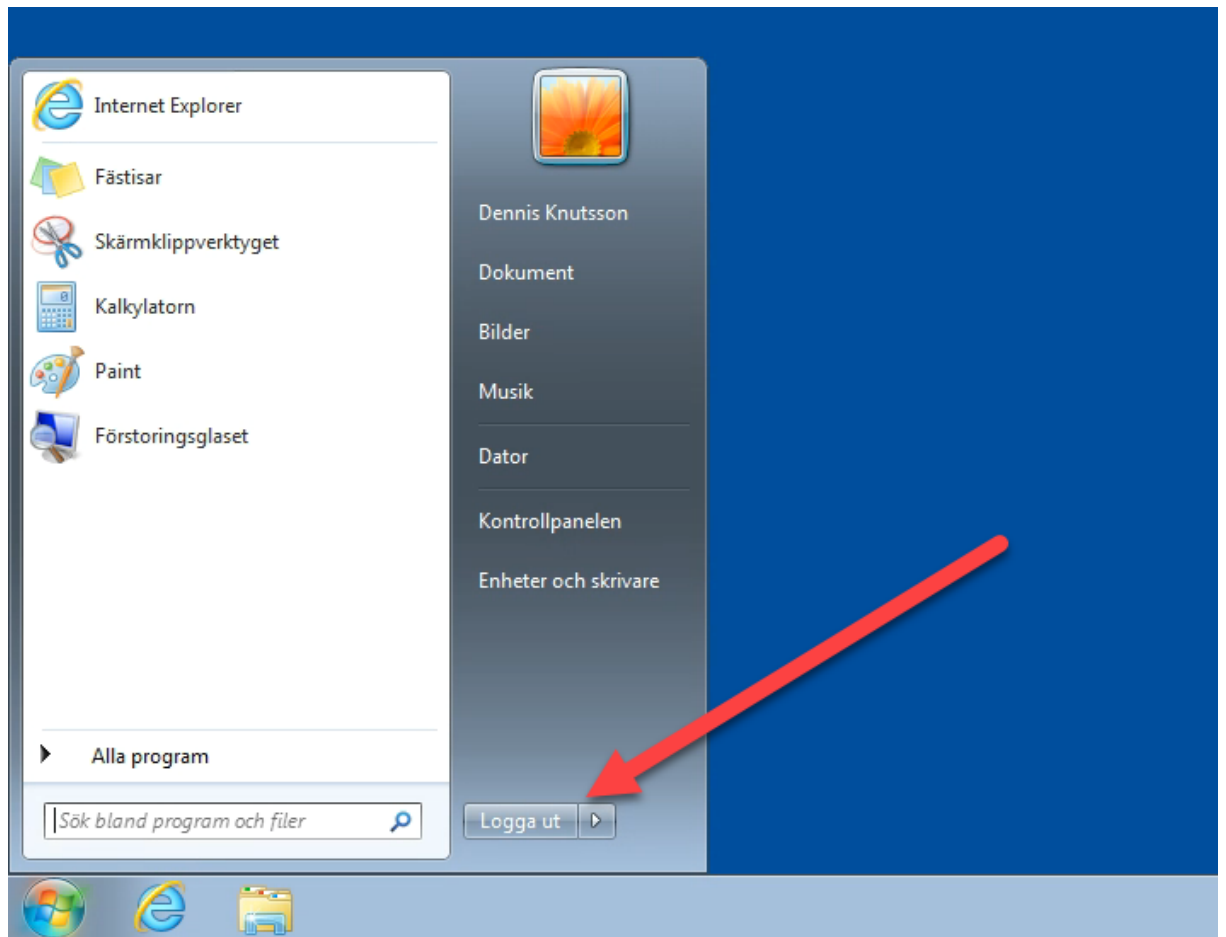
Alternativ 1. *Disconnect and Log Off*

1. Ta fram Horizon-menyn
2. Välj *Options*
3. Välj *Disconnect and Log Off*



Alternativ 2. Logga ut via Startmeny inne i VDI-miljön

1. Klicka på Startmenyn
2. Välj *Logga ut*



Fördjupning/Tips och Trix

- Det går att spara genväg/ikoner i Aktivitetsfältet vid Startmenyn.
- Det går inte att spara genvägar på skrivbordet. Detta gäller även filer som ligger på skrivbordet. **Tänk på att allt som sparas på VDI-miljöns skrivbord försvinner vid utloggning.**
- Om man ska göra utskrifter från flera arbetsstationer räcker det att avsluta AsynjaVisph på arbetsstation 1 och dra ut kortet, gå till arbetsstation 2, sätta i kortet, logga in i VDI och sedan starta AsynjaVisph. När man sedan går tillbaka till arbetsstation 1 så avslutar man bara AsynjaVisph på arbetsstation 2 och drar ut kortet. Tillbaka på arbetsstation 1 stoppar man i kortet (kommer tillbaka till samma VDI som man hade förra gången man var på arbetsstation 1) och loggar in i AsynjaVisph igen. Man alternerar alltså mellan två VDI som är igång och startar bara upp AsynjaVisph när man byter arbetsstation. Detta arbetssätt sparar tiden det tar att komma in i VDI varje gång och passar bra om man byter arbetsstation (och gör utskrifter från dessa arbetsstationer) flera gånger varje dag. Anledningen till detta arbetssätt är att AsynjaVisph endast gör en kontroll av vilka skrivare som finns tillgängliga vid inloggningstillfället och inte kontinuerligt under tiden programmet är startat.
- **Om du inte behöver göra utskrifter** från andra arbetsstationer så behöver du varken logga ut från AsynjaVisph eller VDI. Det räcker då att dra ut eTjänstekortet från kortläsaren och du kan byta fritt mellan arbetsstationerna där du har pågående VDI-sessioner.