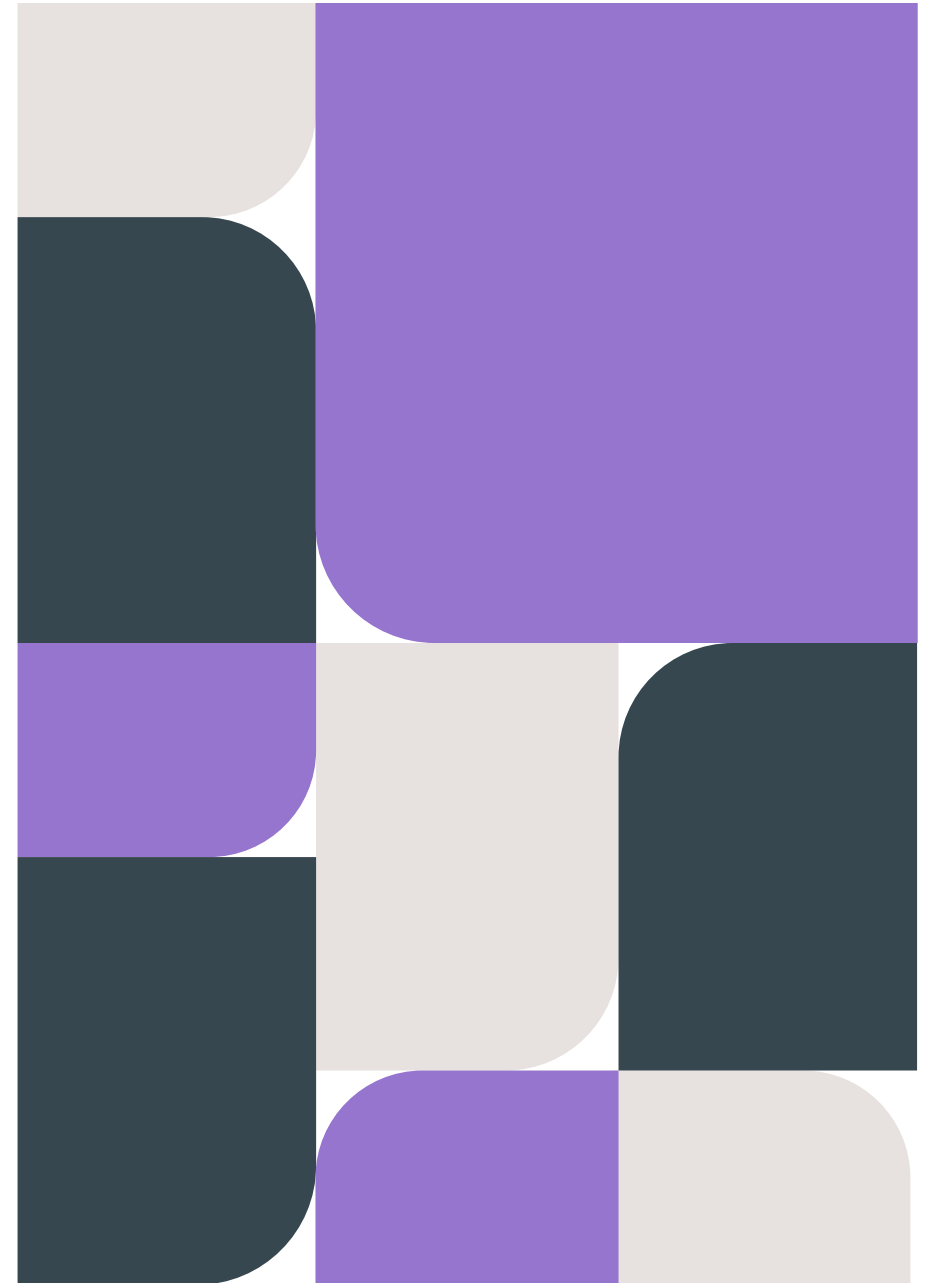


# Utbildningsmiljö Obstetrix

Databas: Utbildning



# Riktlinjer för dokumentation i Obstetrix utbildningsmiljö (Utbildning)

I Utbildningsmiljön ska fiktiva användare och patienter användas

Inga nya patienter får läggas till

Utbildningsmiljön utgår från SU historiska databas

# Inloggning

Välj databas: Utbildning

- Logga in med fiktivt användarnamn och lösenord, se nedan
- Klicka på Logga in eller tryck Enter
- Välj Yrkesroll
- Välj Enhet
- Klicka på Ok eller tryck Enter

Inloggning

## Obstetrix

Obstetrix

Välj databas: Drift

Logga in

Tjänstekort

Användarnamn och lösenord

Användarnamn

Lösenord

Logga in

Uppdrag

Yrkesroll

Enhet

Ok

Avbryt

# Innehåll

## SkaS

[Fiktiva användare SkaS](#)

[Avdelning, Mottagning / Verksamhetsområde SkaS](#)

[Fiktiva patienter SkaS](#)

## SU

[Fiktiva användare SU](#)

[Avdelning, Mottagning / Verksamhetsområde SU](#)

[Fiktiva patienter SU](#)

## SÄS

[Fiktiva användare SÄS](#)

[Avdelning, Mottagning / Verksamhetsområde SÄS](#)

[Fiktiva patienter SÄS](#)

## NU

[Fiktiva användare NU](#)

[Avdelning, Mottagning / Verksamhetsområde NU](#)

[Fiktiva patienter NU](#)

sid

5

6

7

8

9

10

11

12

13

14

15

16

# Fiktiva användare SkaS

Yrkesroll *Xxx PV* är jämförbart med  
*Xxx Bmm* i driftdatabasen

Yrkesroll	Användarid	Lösenord
Läkare / Läkare PV / Barnläkare	skalak3	obstetrix
Läkare / Läkare PV	skalak4	obstetrix
Sjuksköterska / Barnmorska	skassk1	obstetrix
Barnmorska / Sjuksköterska barn	skassk2	obstetrix
Läkare / Läkare PV	skaslak1	obstetrix
Läkare / Läkare PV	skaslak2	obstetrix
Läkarstuderande	skaslakstud1	obstetrix
Barnmorska / Barnmorska PV	skasbm1	obstetrix
Barnmorska / Barnmorska PV	skasbm2	obstetrix
Undersköterska	skasusk1	obstetrix
Sekreterare	skassekr1	obstetrix
Barnmorskestuderande / Sjuksköterska	skasbmstud1	obstetrix

# Avdelning, Mottagning / Verksamhetsområde SkaS

<b>Användarid</b>	<b>Avdelning, Mottagning / Verksamhetsområde</b>
skalak3	UTB Skas BB / Förlossning / BB mottagning / Neonatal / Område M5
skalak4	UTB Skas BB / Förlossning / Område M5
skassk1	UTB Skas BB / Förlossning / BB mottagning / Neonatal
skassk2	UTB Skas BB / Förlossning / Neonatal
skaslak1	UTB Skas BB / Förlossning / Spec-MVC / Område M5
skaslak2	UTB Skas BB / Förlossning / Spec-MVC / Område M5
skasbm1	UTB Skas BB / Förlossning / Spec-MVC / BB mottagning / Område M5
skasbm2	UTB Skas BB / Förlossning / Spec-MVC / BB mottagning / Område M5
skasusk1	UTB Skas BB / Förlossning / Område M5
skassekr1	UTB Skas BB / Förlossning / Område M5
skasbmstud1	UTB Skas BB / Förlossning / Område M5
skaslakstud1	UTB Skas BB / Förlossning / Område M5

# Fiktiva patienter SKAS

900130-2380 Anna

910711-2386 Beda

821015-9284 Cilla

940701-2385 Dora

950315-2382 Eda

000101-2384 Fanny

020330-2385 Gerda

810603-9228 Hilda

810119-9282 Inga

801210-9289 Julia

# Fiktiva användare SU

Yrkesroll *Xxx PV* är jämförbart med  
*Xxx Bmm* i driftdatabasen

Yrkesroll	Användarid	Lösenord
Läkare / Barnläkare	sulak3x	melior
Läkare	sulak4x	melior
Sjuksköterska / Barnmorska	sussk1x	melior
Sjuksköterska / Barnmorska / Sjuksköterska barn	sussk2x	melior
Läkare / Läkare PV	sulak1	obstetrix
Läkare / Läkare PV	sulak2	obstetrix
Läkarstuderande	sulakstud1	obstetrix
Barnmorska	subm1	obstetrix
Barnmorska / Barnmorska PV	subm2	obstetrix
Undersköterska	suusk1	obstetrix
Sekreterare	susekr1	obstetrix
Barnmorskestuderande / Sjuksköterska	submstud1	obstetrix
Barnmorska PV	submprivat1	obstetrix
Läkare PV	suprivatlak1	obstetrix

# Avdelning, Mottagning / Verksamhetsområde SU

<b>Användarid</b>	<b>Avdelning, Mottagning / Verksamhetsområde</b>
sulak3x	UTB SU BB / Förlossning / Ultraljudsmottagning
sulak4x	UTB SU BB / Förlossning / Ultraljudsmottagning
sussk1x	UTB SU BB / Förlossning / Ultraljudsmottagning / Område M2
sussk2x	UTB SU BB / Förlossning / Ultraljudsmottagning / Område M2
sulak1	UTB SU BB / Förlossning / Ultraljudsmottagning / Område M2 och M4
sulak2	UTB SU BB / Förlossning / Ultraljudsmottagning / Område M2 och M4
subm1	UTB SU BB / Förlossning / Ultraljudsmottagning
subm2	UTB SU BB / Förlossning / Ultraljudsmottagning / Område M2 och M4
suusk1	UTB SU BB / Förlossning / Ultraljudsmottagning / Område M2 och M4
susekr1	UTB SU BB / Förlossning / Ultraljudsmottagning / Område M2
submstud1	UTB SU BB / Förlossning / Ultraljudsmottagning / Område M2 och M4
sulakstud1	UTB SU BB / Förlossning / Ultraljudsmottagning / Område M2 och M4
submprivat1	UTB Barnmorskegruppen Gbg och Hönö
suprivatlak1	UTB Barnmorskegruppen Gbg och Hönö

# Fiktiva patienter SU

020517-2380 Sofia

030910-2382 Klara

911111-2380 Pia

910806-2382 Rosa

901115-2387 Fia

900919-2387 Lisa

890223-2381 Elina

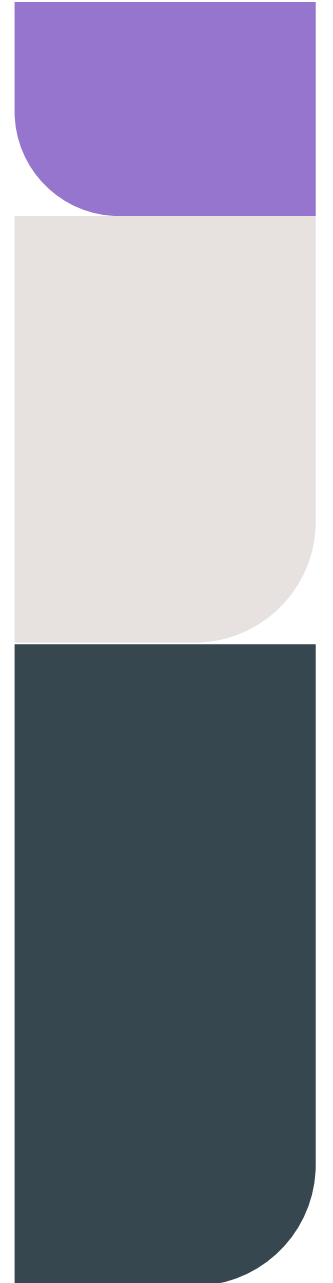
871016-2382 Louise

870923-2386 Camilla

040904-2389 Rut

970417-2387 Mia

981125-2387 Stina



# Fiktiva användare SÄS

Yrkesroll *Xxx PV* är jämförbart med  
*Xxx Bmm* i driftdatabasen

Yrkesroll	Användarid	Lösenord
Läkare / Barnläkare	saslak3	obstetrix
Läkare	saslak4	obstetrix
Sjuksköterska / Barnmorska	sasssk1	obstetrix
Sjuksköterska / Barnmorska / Sjuksköterska barn	sasssk2	obstetrix
Läkare / Läkare PV	saslak1	obstetrix
Läkare / Läkare PV	saslak2	obstetrix
Läkarstuderande	saslakstud1	obstetrix
Barnmorska	sasbm1	obstetrix
Barnmorska / Barnmorska PV	sasbm2	obstetrix
Undersköterska	sasusk1	obstetrix
Sekreterare	sassekr1	obstetrix
Barnmorskestuderande / Sjuksköterska	sasbmstud1	obstetrix

# Avdelning, Mottagning / Verksamhetsområde SÄS

<b>Användarid</b>	<b>Avdelning, Mottagning / Verksamhetsområde</b>
saslak3	UTB SAS BB / Förl avd
saslak4	UTB SAS BB / Förl avd
sasssk1	UTB SAS BB / Förl avd / Område M3
sasssk2	UTB SAS BB / Förl avd / Område M3
saslak1	UTB SAS / Område M3
saslak2	UTB SAS BB / Förl avd
sasbm1	UTB SAS BB / Förl avd
sasbm2	UTB SAS BB / Förl avd / Område M3
sasusk1	UTB SAS BB / Förl avd / Område M3
sassekr1	UTB SAS BB / Förl avd / Område M3
sasbmstud1	UTB SAS BB / Förl avd / Område M3
saslakstud1	UTB SAS BB / Förl avd / Område M3

# Fiktiva patienter SÄS

881213-2382 Anna

881003-2386 Idun

880624-2387 Emma

880304-2384 Caroline

870219-2389 Maryam

861123-9883 Jessica

860118-9882 Therese

850116-9885 Sofie

850614-9882 Lina

851003-9889 Yasmine

# Fiktiva användare NU

Yrkesroll *Xxx PV* är jämförbart med  
*Xxx Bmm* i driftdatabasen

Yrkesroll	Användarid	Lösenord
Läkare / Läkare PV (Bmm) / Barnläkare	nuslak3	obstetrix
Läkare / Läkare PV (Bmm)	nuslak4	obstetrix
Sjuksköterska / Barnmorska	nusssk1	obstetrix
Sjuksköterska / Barnmorska / Sjuksköterska barn	nusssk2	obstetrix
Läkare / Läkare PV	nulak1	obstetrix
Läkare / Läkare PV	nulak2	obstetrix
Läkarstuderande	nulakstud1	obstetrix
Barnmorska	nubm1	obstetrix
Barnmorska / Barnmorska PV (Bmm)	nubm2	obstetrix
Undersköterska	nuusk1	obstetrix
Sekreterare	nusekr1	obstetrix
Barnmorskestuderande / Sjuksköterska	nubmstud1	obstetrix

# Avdelning, Mottagning / Verksamhetsområde NU

<b>Användarid</b>	<b>Avdelning, Mottagning / Verksamhetsområde</b>
nuslak3	UTB Förl / BB / Antenatal mott / Område M1
nuslak4	UTB Förl / BB / Antenatal mott / Område M1
nusssk1	UTB Förl / BB / Antenatal mott / Område M1
nusssk2	UTB Förl / BB / Antenatal mott
nulak1	UTB NU Förl / BB / Antenatal mott / Område M1
nulak2	UTB NU Förl / BB / Antenatal mott / Område M1
nubm1	UTB NU Förl / BB / Antenatal mott
nubm2	UTB NU Förl / BB / Antenatal mott / Område M1
nuusk1	UTB NU Förl / BB / Antenatal mott / Område M1
nusekr1	UTB NU Förl / BB / Antenatal mott / Område M1
nubmstud1	UTB NU Förl / BB / Antenatal mott / Område M1
nulakstud1	UTB NU Förl / BB / Antenatal mott / Område M1

# Fiktiva patienter NU

890525-2386 Julia

890620-2380 Inga

900714-2384 Cilla

891010-2386 Hilda

891223-2389 Gerda

900216-2387 Filippa

900504-2388 Eda

900617-2382 Dora

900822-2383 Beda

901011-2382 Anna

