

Egenmonitorering

i Västra Götalandsregionen

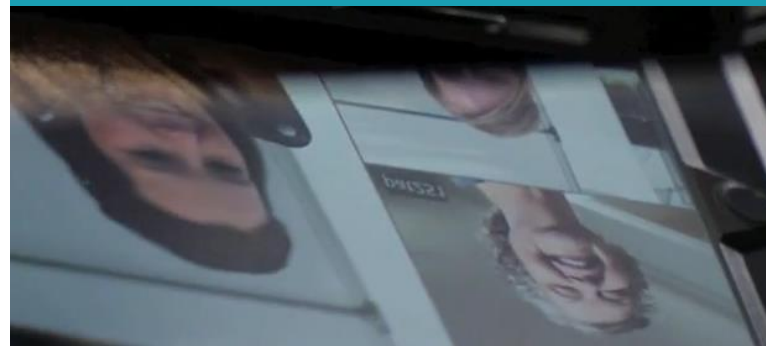




Allt patienten kan göra, ska patienten kunna göra



Digitalt när det går

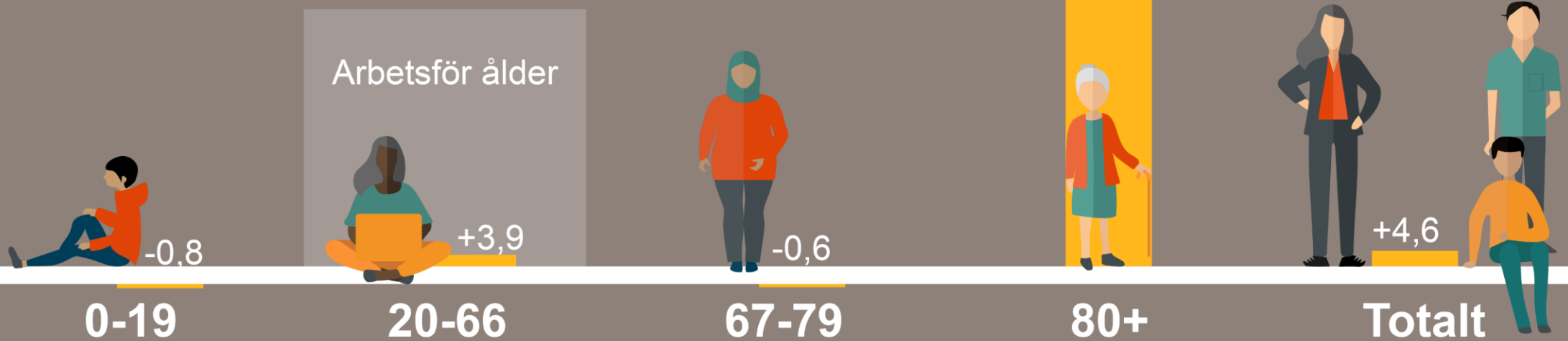


Fysiskt när det behövs



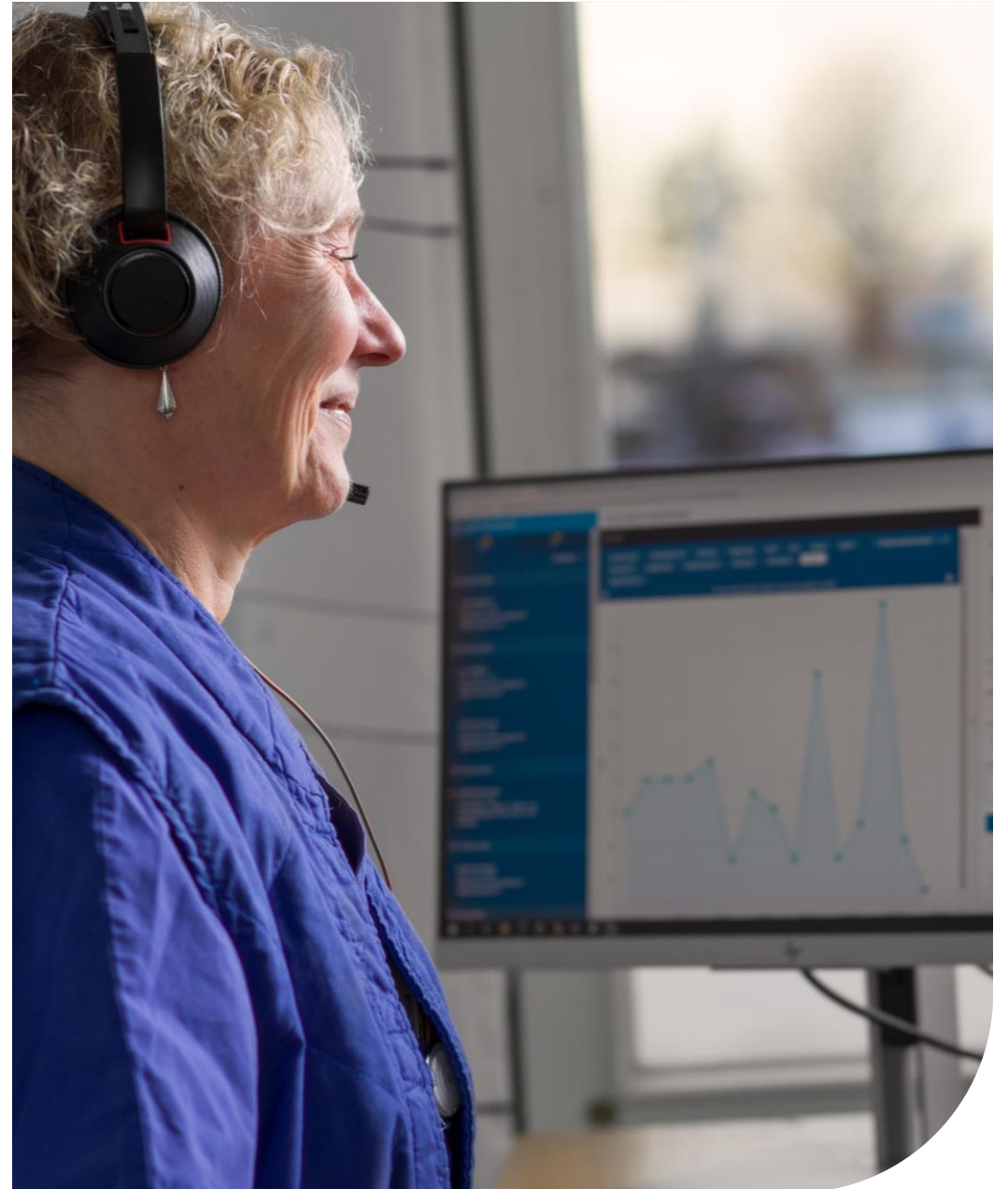
BEFOLKNINGSFÖRÄNDRINGAR ⁺⁴⁹

Förändringar i procent i olika åldersgrupper, år 2030 jämfört med 2020.



Definition egenmonitorering

- Löpande registrering, övervakning och bedömning av värden avseende en persons hälsotillstånd, där personen själv utför registreringen utanför vårdenhet.
- Egenmonitorering genomförs med stöd av digital eller analog teknik som anger objektiva mätvärden och/eller subjektiva skattningar. Dessa kan göras tillgängliga för såväl person som vårdenhet.
- Information som samlas in genom egenmonitorering kräver validering av hälso- och sjukvårdspersonal för att bli journalhandling.



En förändring som precis börjat

Proaktivt

Förebyggande

Kontinuerligt


Hälsa

Plats- och
tidsberoende

Nära vård



Patienterna blir medaktörer



Empowerment

Delaktighet

Dialog

Har sin egen data

Patientens fokus

Nyttor för invånare

- Större delaktighet och möjlighet att ta ansvar för den egna hälsan
- Enklare tillgång till vård hemma
- Undvika onödiga besök och resor
- Rätt hjälp i rätt tid
- Ökad tillgång till fysiska besök vid behov

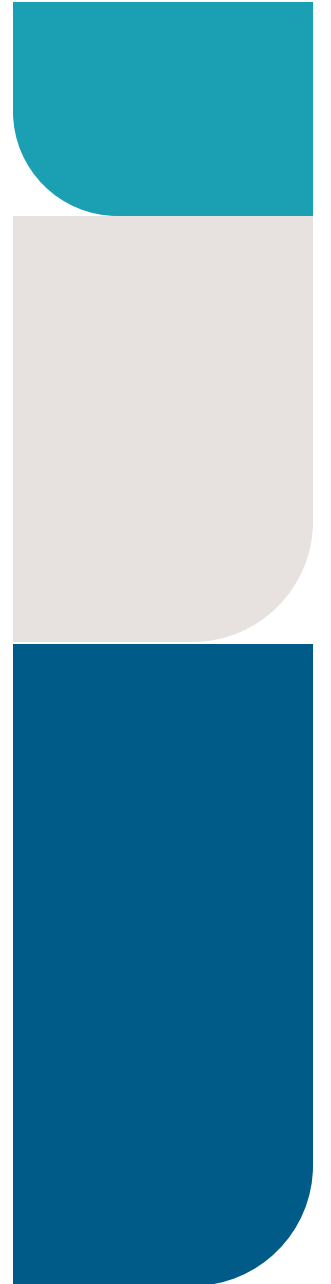
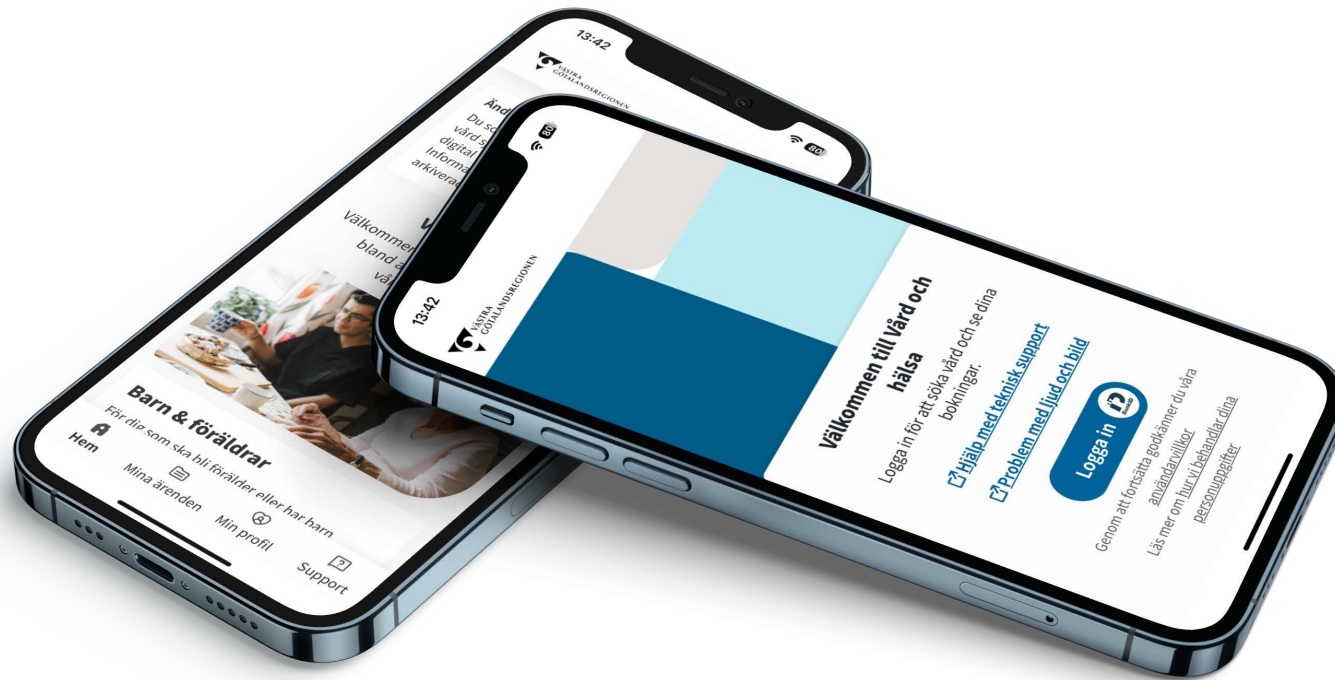


Nyttor för verksamheten

- **Effektivare användning av resurser frigör tid**
 - Möjlighet till minskad stress och bättre arbetsmiljö
 - Mer tid för de patienter som har störst behov
 - Underlag för prioritering av hälso- och sjukvård
- **Större möjlighet att erbjuda medarbetare arbete på distans**

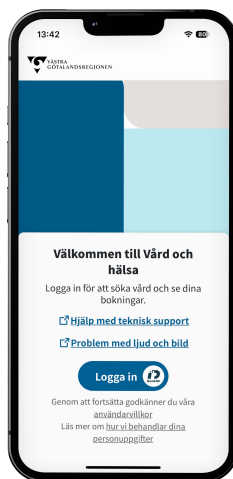


Egenmonitorering är en del av e-tjänsterna i **Vård och hälsa**



Nås via webb eller app

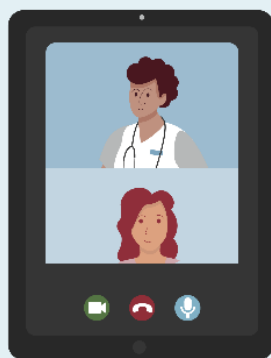
Via appen Vård och hälsa
eller
vardochohalsa.vgregion.se,
som kan nås via vårdenhets
webbsida eller 1177.se



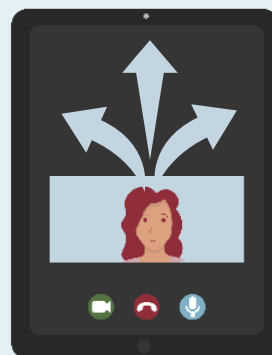
1177



Patienter med egenmonitorering
behöver använda appen
Vård och hälsa för att nyttja
alla delar i tjänsten



Digitala vårdmöten



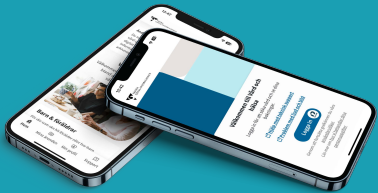
Sök vård



Egenmonitorering

Från en första version till kontinuerlig utveckling

- Inledningsvis grundläggande funktioner
- Kan användas redan innan Millennium införs
- Fler funktioner efterhand
- Integreras med Millennium
- Fortsatt kontinuerlig utveckling



Vilken data kan vi fånga in?

• Mätparameter

- Blodtryck
- Puls
- Vikt
- POX
- Fysisk aktivitet
- Blodsocker
- Spirometri
- Självsfattning, exempel EHP30, Vas Smärta, MADRS, ACT klåda, livskvalitet – skattningsskalor – behov av många olika
- Hba1c självtest
- Tum EKG
- *Ev. Urinsticka, CTG, CRP, transalbumin, +möjlighet att kontinuerligt lägga till fler*

• Patientgrupp

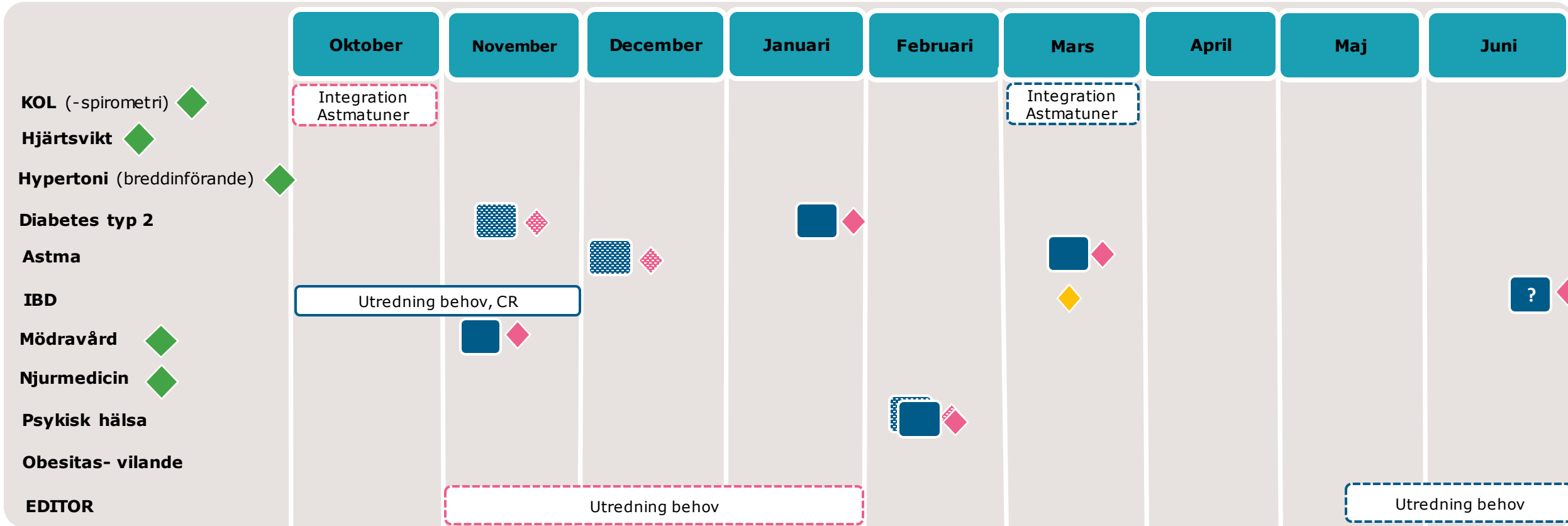
- Hypertoni
- Hjärtsvikt
- KOL
- Specialistmödravård
- Astma
- Inflammatorisk tarmsjukdom (IBD Home)
- Psykisk hälsa
- Samsjuklighet: Diabetes, KOL, Hypertoni, Hjärt/Kärl
- Barn & unga – neuropsykiatri, lungsjuka (cystisk fibros), astma, obesitas, periodisk feber
- *+ möjlighet att kontinuerligt lägga till fler*

Standardutbud av
mätparametrar



Fler mätparametrar /
ev. vidareutveckling

Preliminär plan införande utifrån tidigare modell



◆ Uppstartad pionjär

■ Tidigare plan Test

◆ Tidigare plan Pionjär

◆ Beslutspunkt för IBD

■ Ny planering Test








◆ Ny planering Pionjär

□ Tidigare plan övrig aktivitet

□ Ny planering övrig aktivitet

När pionjärer har startats och verktyget fått OK kan andra enheter börja använda motsvarande delar- upp till förvaltningen.

Möjliga sensorer att använda

	Sensor	Variabel	Status
	Blodtrycksmätare	BT, puls	På plats
	Våg	vikt	På plats
	Pulsoximeter	O2-upptag, puls	På plats
	Spirometer	FEV1, FEV, PEF	På plats Q4
	Aktivitet	Steg via mobil	Oklart
	Kalprotectinavläsare	Kalprotectin	På plats Q4
	glukosmätare	Blodsocker	På plats Q3

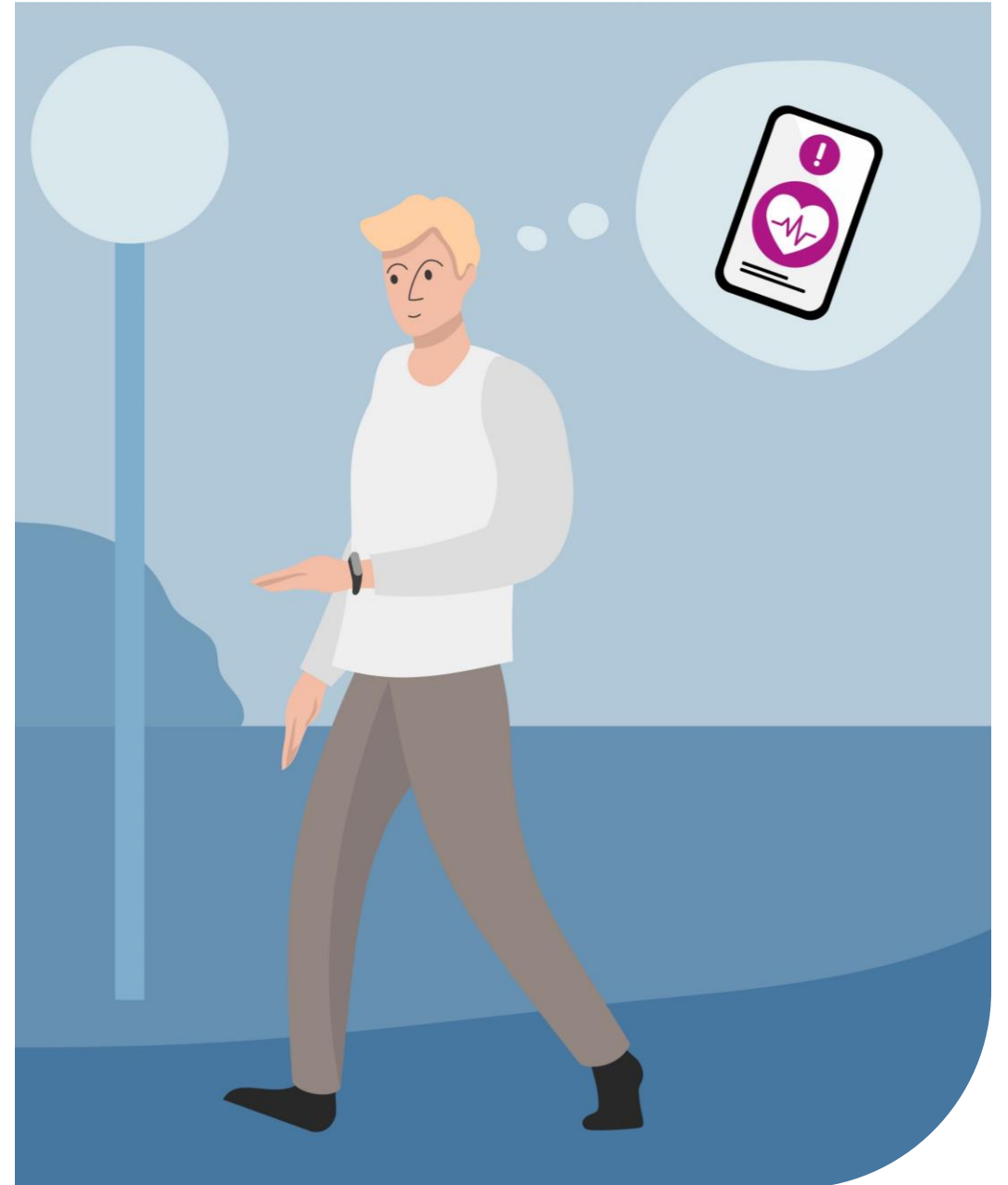
Regionalt pilotprojekt 2019-2023

- En generell tjänstelösning för olika diagnoser har testats
- Primärvård och specialistvård
- Central och lokal monitoreringsfunktion har testats
- Har hittills inkluderat ca 700 patienter
 - Främst hjärtsvikts- och hypertoni-patienter men även andra patientgrupper



Lärdomar

- Initialt viss skepsis bland medarbetare
- Stort förändringsarbete
- Mycket hanteras enkelt via meddelandefunktionalitet
- Minskar tidsåtgång och behov av fysiska besök
- Följsamheten bland medverkande patienter mycket hög
- Patientnöjdhet mycket hög
- Krav på BankID och digitalt utanförskap exkluderar vissa patienter



FÖRVALTNINGENS TILLÄGG

Förvaltningens egna tillägg

- Utrymme för förvaltningarna att lägga till information som är specifik för den egna processen/arbetet. T.ex. kontaktuppgifter eller detaljer om införandeprocess.

Mer information om egenmonitorering

[Egenmonitorering i Vård och hälsa - Vårdgivarwebben Västra Götalandsregionen \(vgregion.se\)](#)

[Projektinformation på Insidan](#)

[Egenmonitorering System A-Ö på Insidan](#)

[Regional riktlinje – egenmonitorering](#)

[Film om det regionala pilotprojektet - vårdprofessionen berättar om erfarenheter](#)

[Film om KOL-centrum](#)

[SKR:s kommunikationsmaterial om egenmonitorering](#)



Kontakt

Funktionsbrevlåda: egenmonitorering@vgregion.se

Victoria Mohlén, huvudprojektledare:

victoria.mohlen@vgregion.se

Johan Olsson, IT-projektledare:

johan.f.olsson@vgregion.se





VÄSTRA
GÖTALANDSREGIONEN