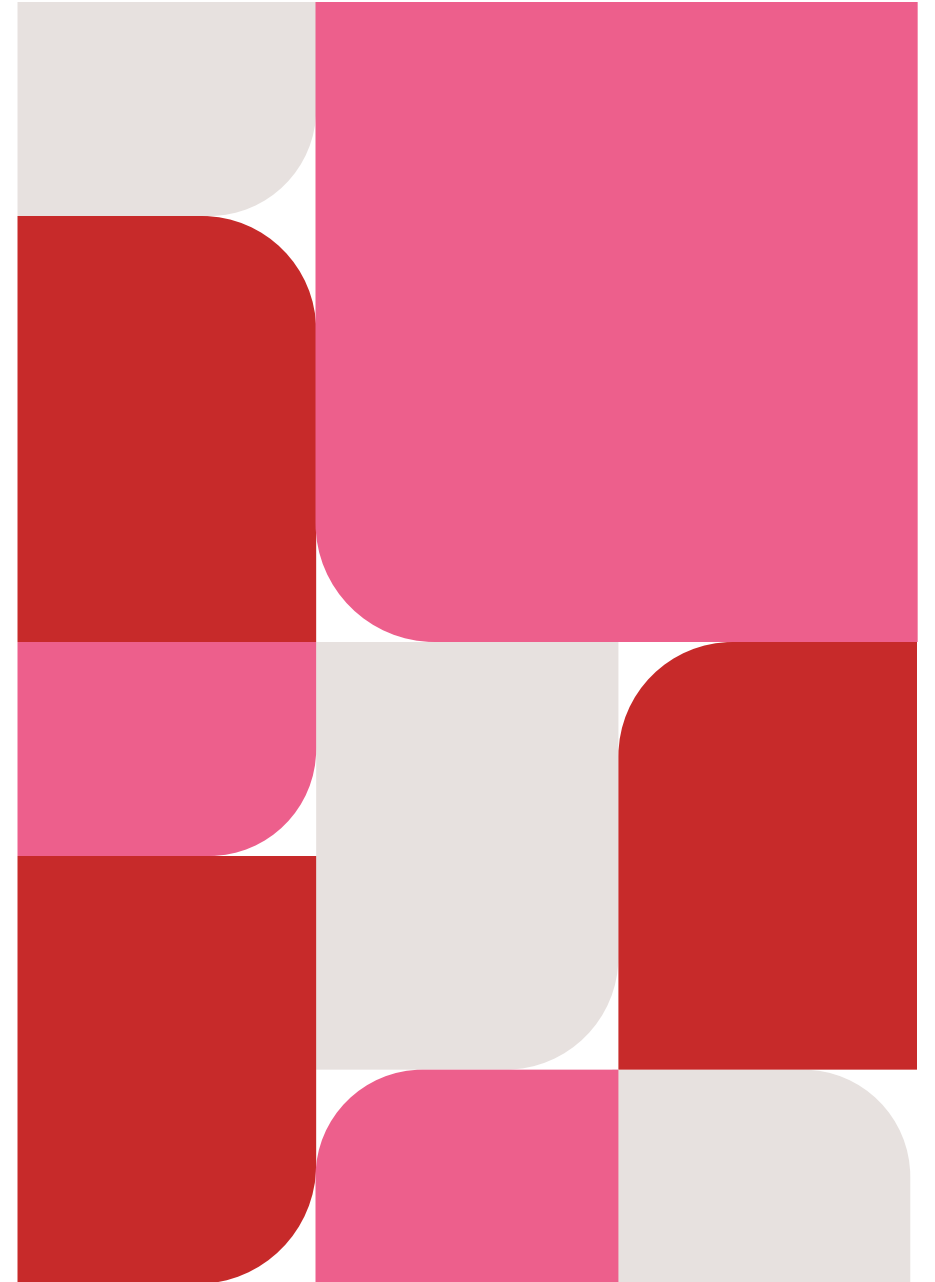


Kartläggning av civilsamhället i Västra Götaland 2024

Koen Braak

Avdelning Samhällsanalys



Att kartlägga civilsamhället

- Fokus på juridisk form → 7 juridiska former definierar idéburen organisation
- Fokus på organisationsnummer → Registrerade organisationer
 - Antal organisationer
 - Antal anställda (i storleksklasser)
 - Omsättningsklasser

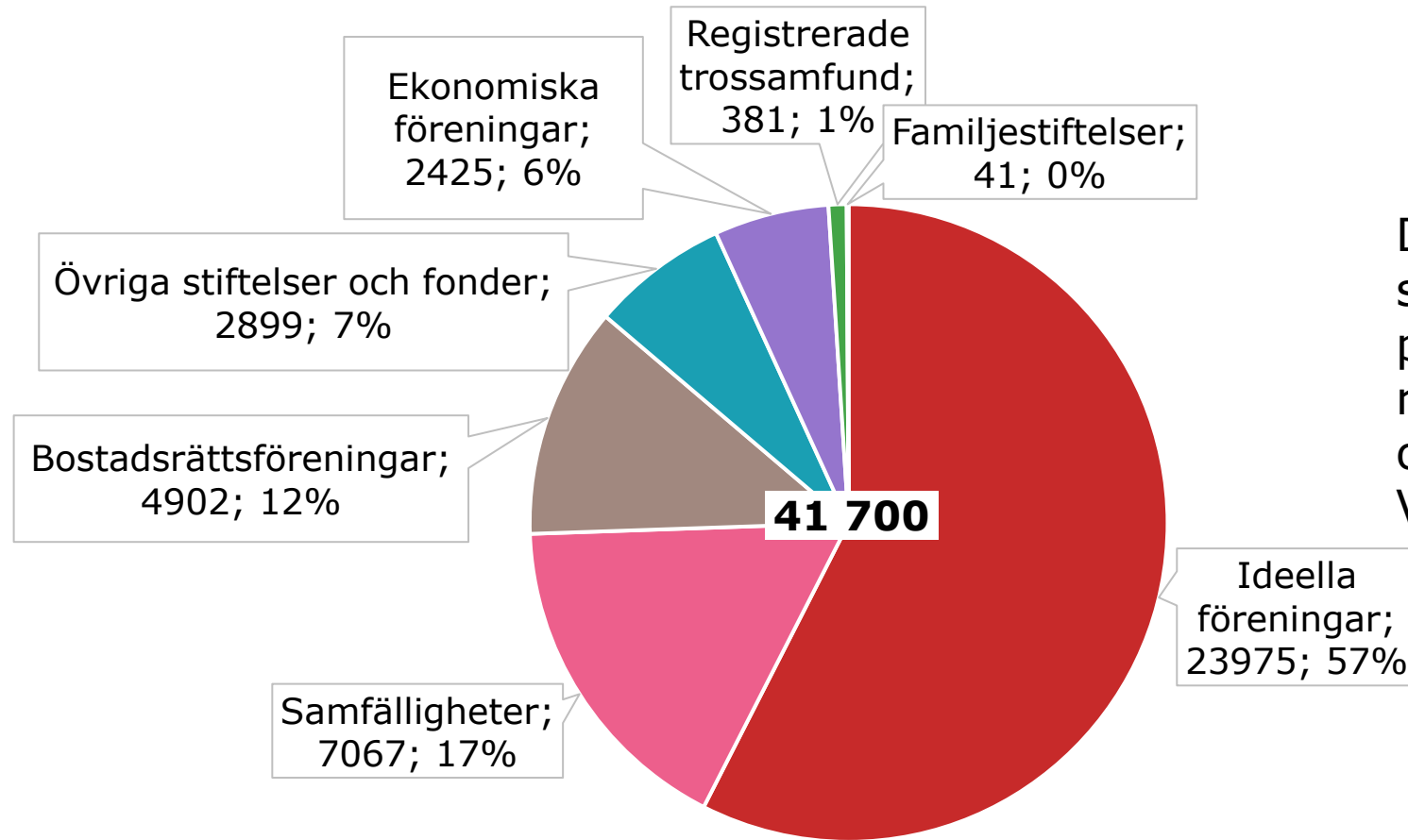


The logo for SCB (Statistiska centralbyrån), consisting of the letters 'SCB' in a bold, black, sans-serif font.

Företagsregistret

I SCB:s allmänna företagsregister finns Sveriges alla företag, myndigheter, organisationer och alla deras arbetsställen.

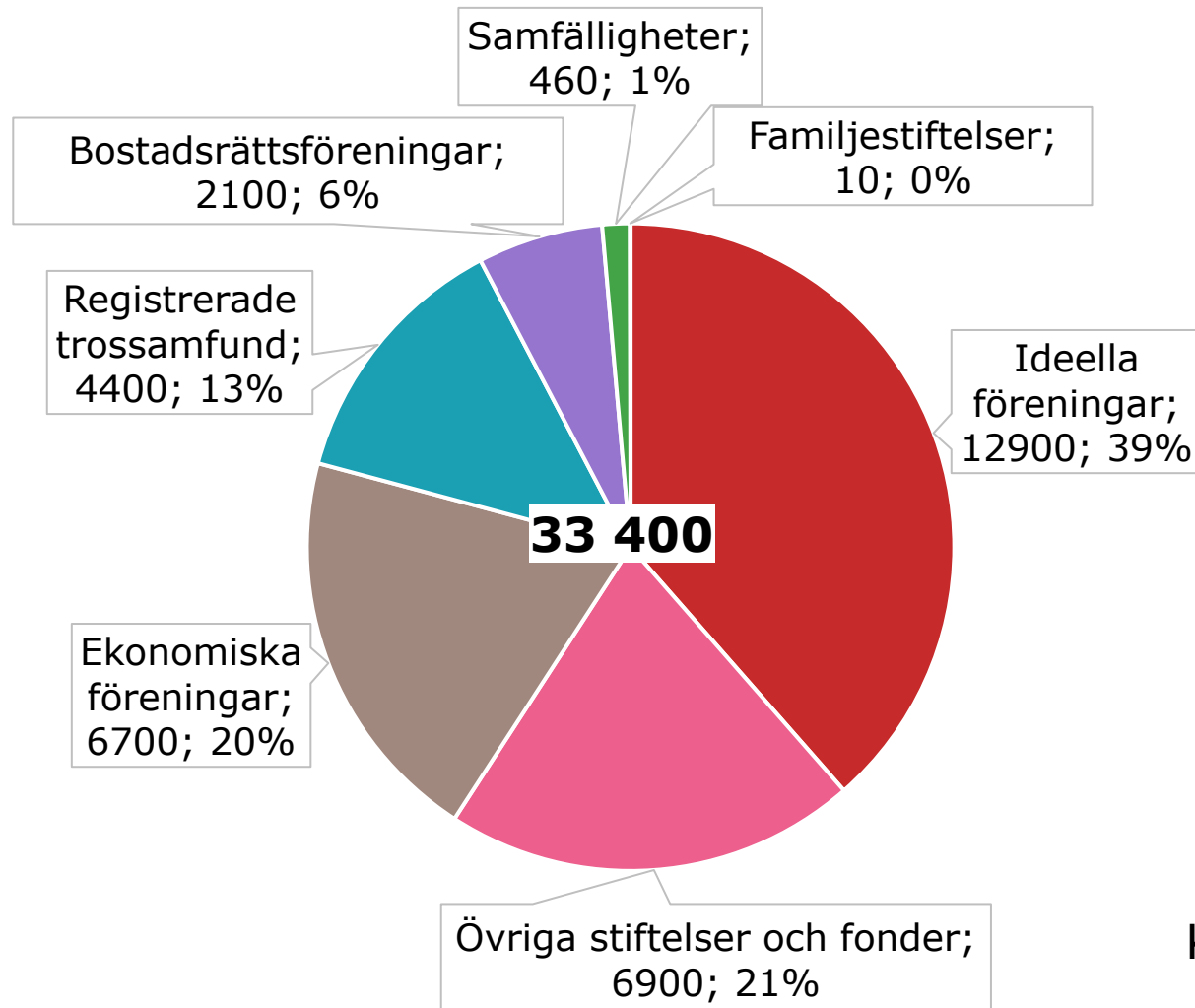
Antal och andel idéburna organisationer i Västra Götaland 2024



Den idéburna sektorn omfattar 16 procent av alla registrerade organisationer i Västra Götaland

Källa: SCB

Antal och andel anställda (uppskattning) i Västra Götaland 2024 per juridisk form



Källa: SCB

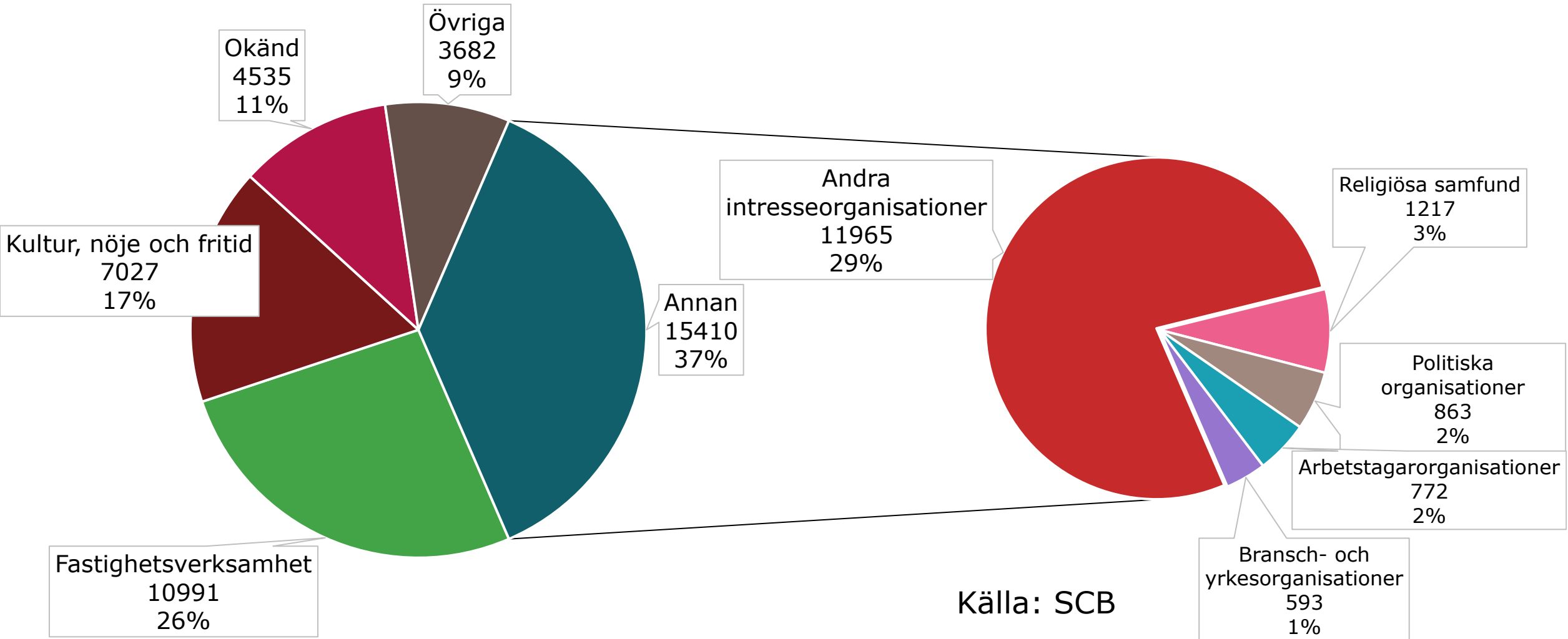
Organisationerna med över 200 anställda

- Göteborgskooperativet för Independent Living (cirka 1000 anställda)
- Stiftelsen Bräcke diakoni (cirka 1100 anställda)
- Folkuniversitetet (stiftelsen, klass 200-499 anställda)
- Göteborgs Räddningsmission (ideell förening, klass 200-499 anställda)
- HSB Göteborg (ekonomisk förening, klass 200-499 anställda)
- HSB Norra Götaland (ekonomisk förening, klass 200-499 anställda)
- Skaraborgsassistans (ekonomisk förening, klass 200-499 anställda)
- Carlanderska sjukhuset (stiftelsen, klass 200-499 anställda)
- Göteborgs högre samskola (stiftelsen, klass 200-499 anställda)
- Göteborgs sjukhem (stiftelsen, klass 200-499 anställda)
- Ålderdomshemmet i Göteborg (stiftelsen, klass 200-499 anställda)

Källa: SCB



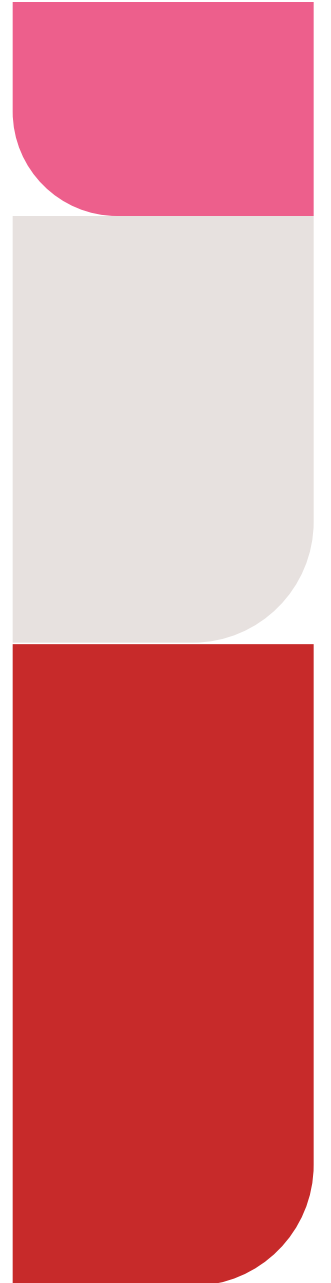
Antal och andel organisationer per huvudbransch (vänster) och delbransch (höger) i Västra Götaland 2024



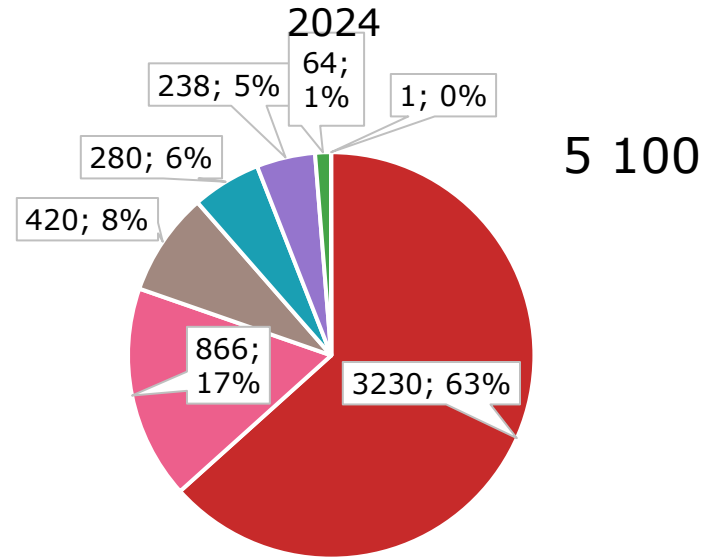
12 000 "Andra intresseorganisationer" (SNI-kod 94 990) med över 5 anställda

- Patientföreningar och föreningar för personer med funktionshinder
- Student- och elevkårer
- Leader (platsutveckling)
- Pensionärsföreningar
- Andra intresseorganisationer (till exempel nykterhetsrörelsen)

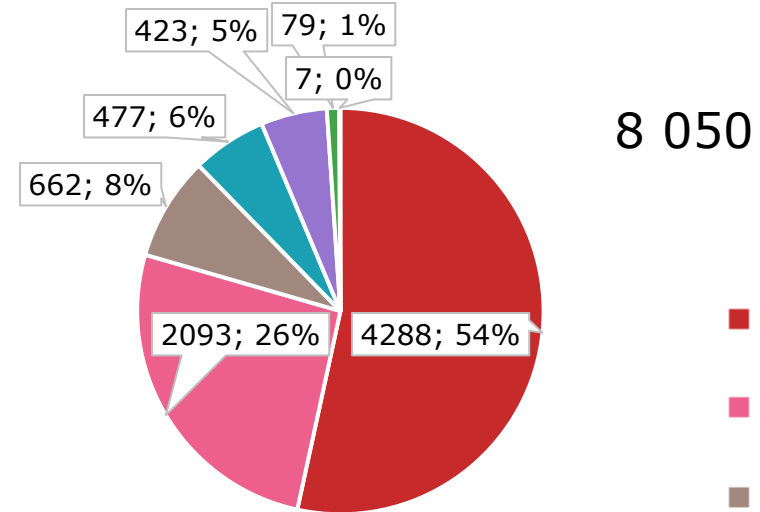
Källa: SCB



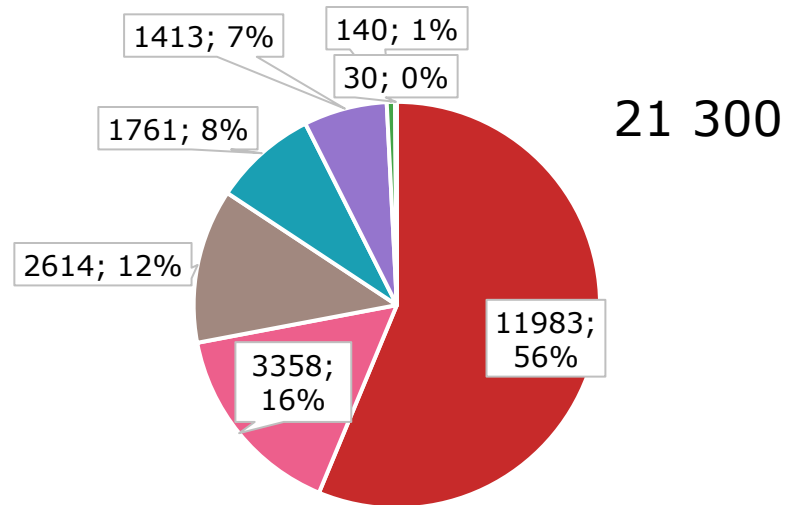
Antal idéburna organisationer i Boråsregionen



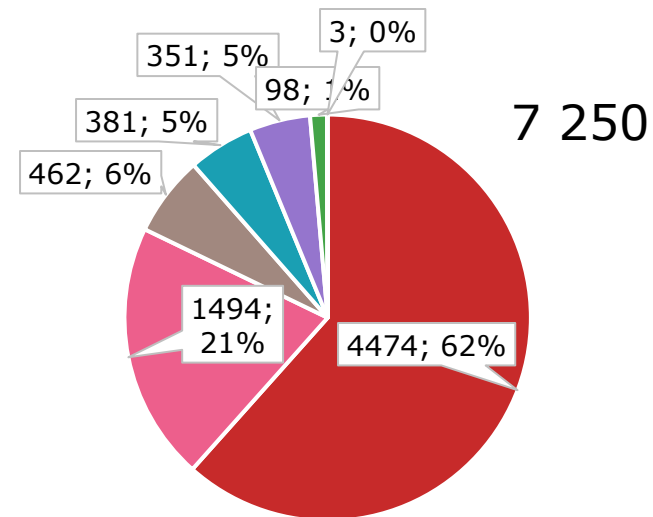
Antal idéburna organisationer i Fyrbodal 2024



Antal idéburna organisationer i Göteborgsregionen (exkl. Kungsbacka) 2024



Antal idéburna organisationer i Skaraborg



- Ideella föreningar
- Samfälligheter
- Bostadsrättsföreningar
- Övriga stiftelser och fonder
- Ekonomiska föreningar
- Registrerade trossamfund
- Familjestiftelser

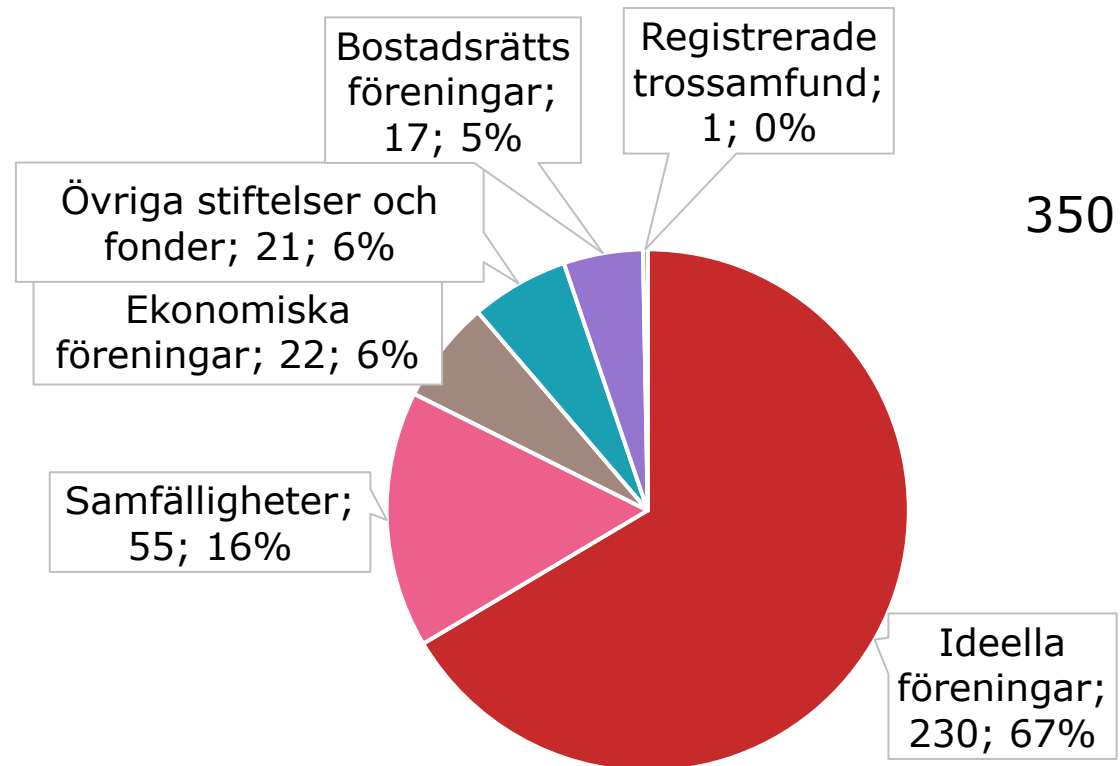
Källa: SCB

Antal idéburna organisationer, föreningsstäthet och antal anställda i Boråsregionen

Kommun	Antal organisationer	Föreningsstäthet Antal per 1000 invånare	Uppskattat antal anställda
Bollebygd	160	17	60
Borås	2180	19	1570
Herrljunga	350	37	150
Mark	820	23	480
Svenljunga	320	29	90
Tranemo	330	28	130
Ulricehamn	630	25	220
Vårgårda	320	26	90
Boråsregionen totalt	5100	22	2790
Västra Götaland	41690	24	33420

Källa: SCB

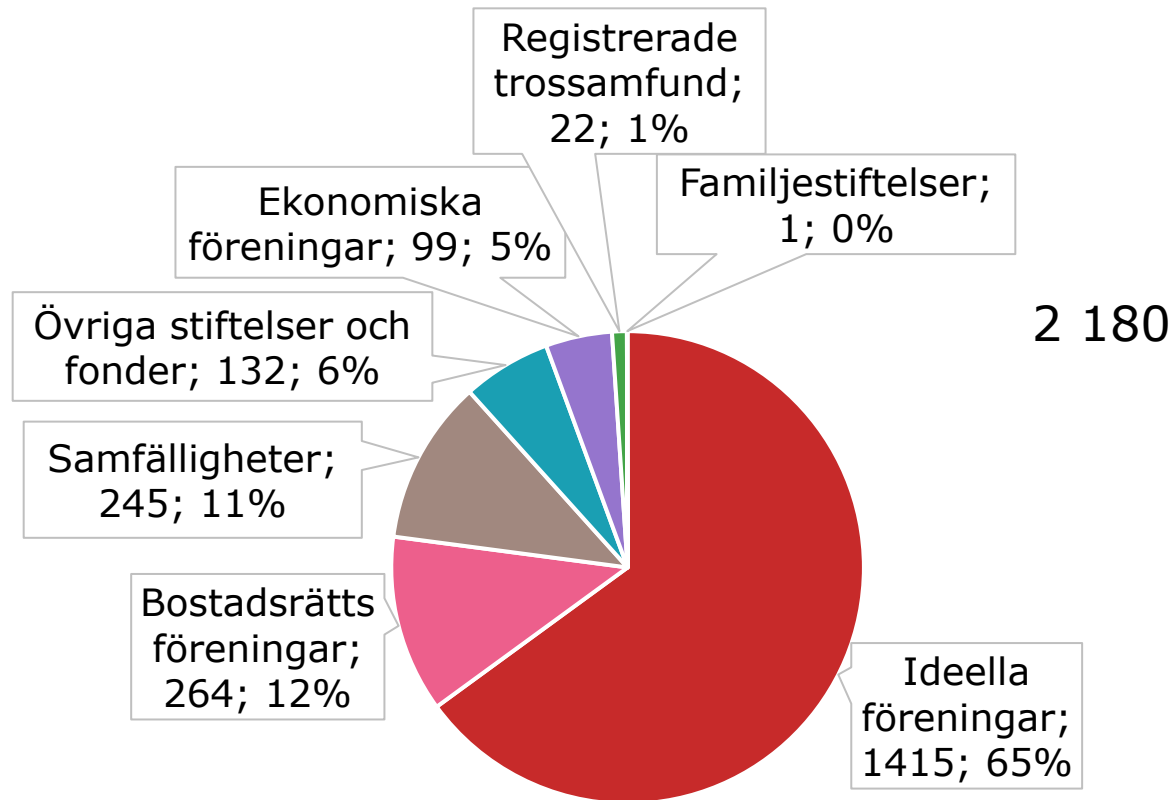
Antal och andel idéburna organisationer i Herrljunga



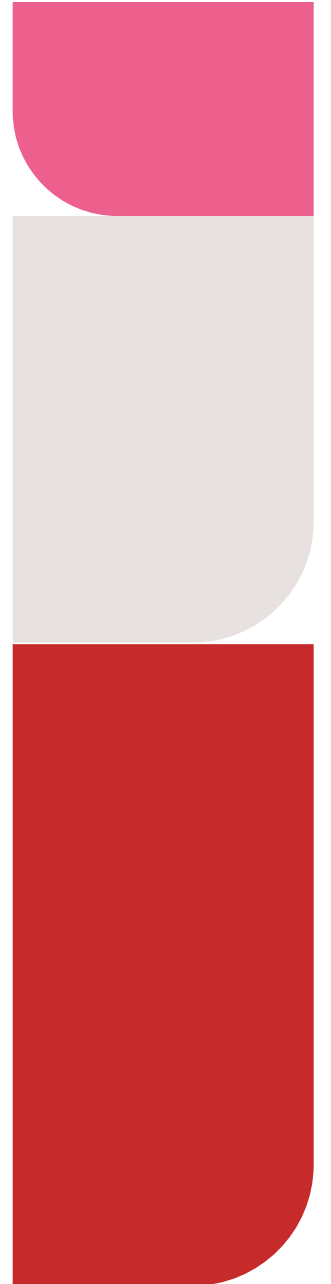
Källa: SCB



Antal och andel idéburna organisationer i Borås



Källa: SCB

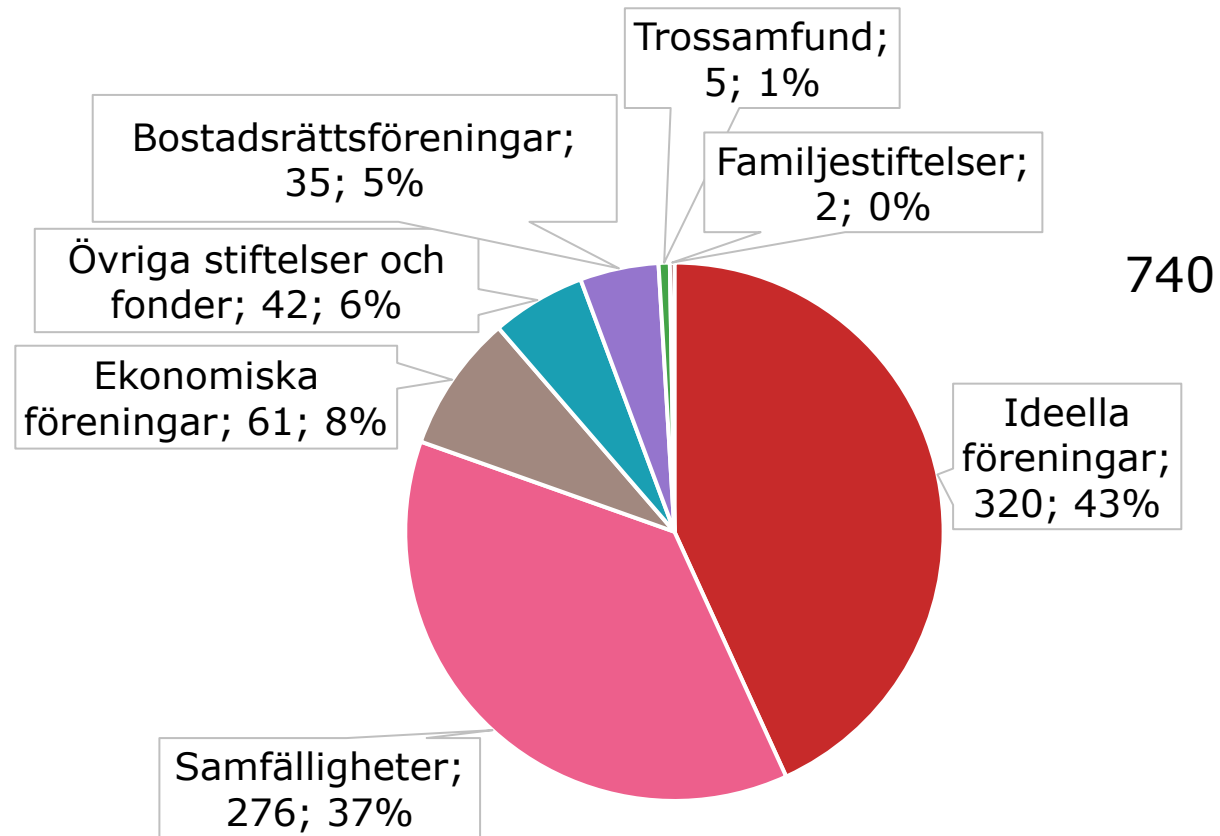


Antal idéburna organisationer, föreningsstäthet och antal anställda i Fyrbodal

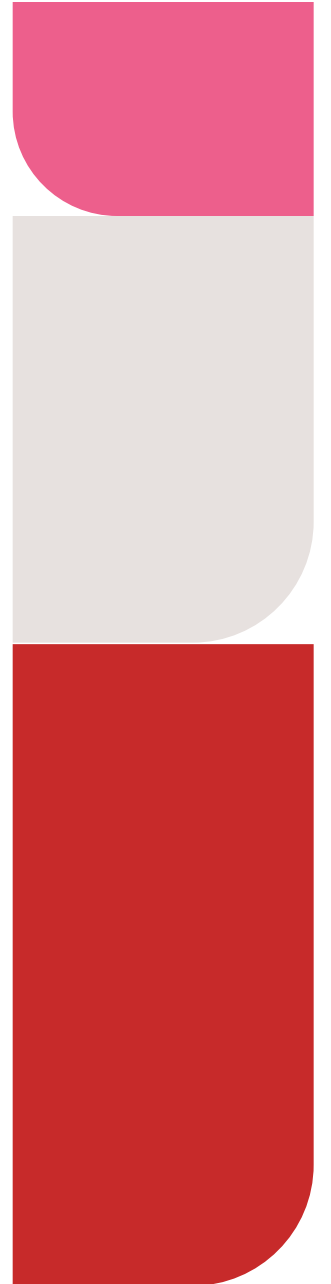
Kommun	Antal organisationer	Föreningstäthet	Uppskattat antal anställda
Bengtsfors	370	40	180
Dals-Ed	190	40	120
Färgelanda	200	31	80
Lysekil	520	37	140
Mellerud	310	33	110
Munkedal	380	36	80
Orust	670	44	170
Sotenäs	360	39	210
Strömstad	530	39	110
Tanum	740	58	160
Trollhättan	1050	18	830
Uddevalla	1400	24	1150
Vänersborg	940	23	590
Åmål	400	33	240
Fyrbodal totalt	8030	29	4160
Västra Götaland	41690	24	33420

Källa: SCB

Antal och andel idéburna organisationer i Tanum



Källa: SCB

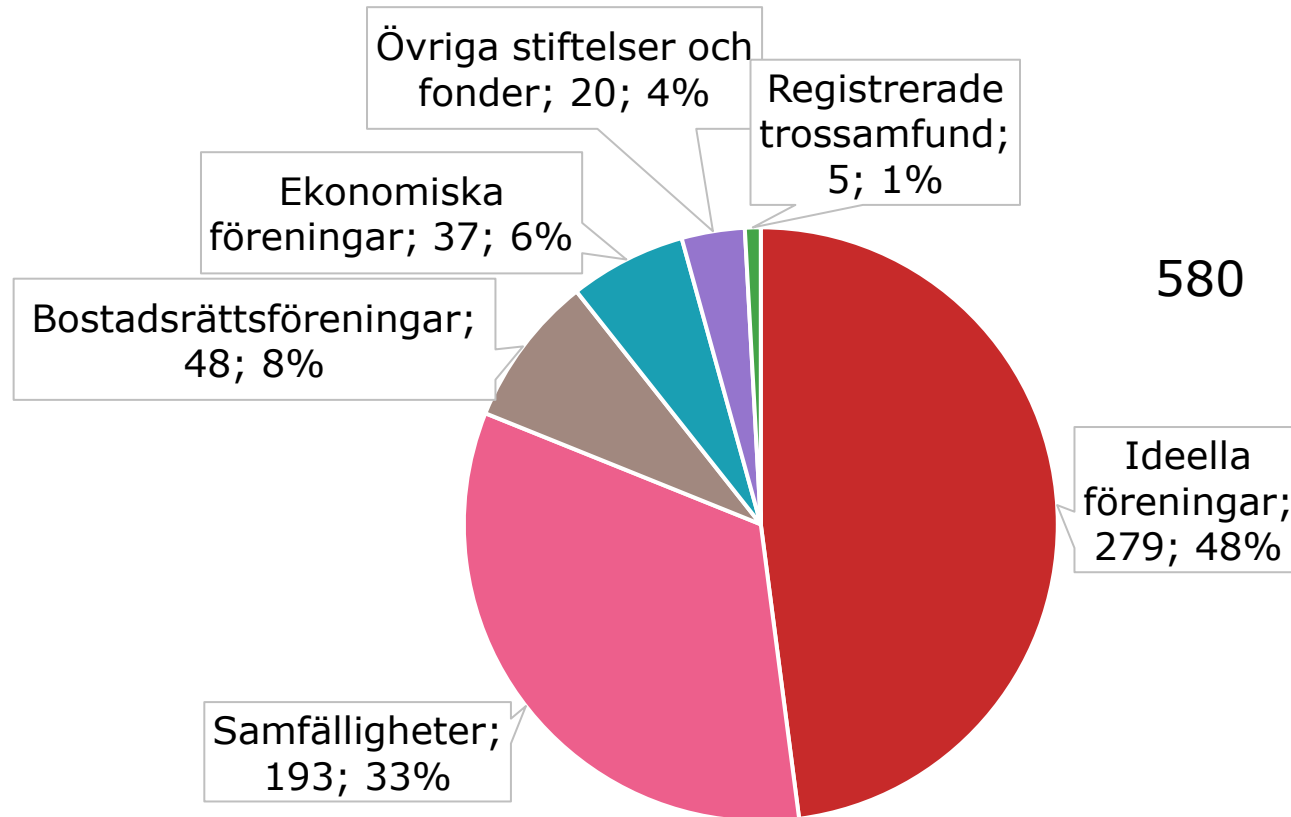


Antal idéburna organisationer, föreningstäthet och antal anställda i Göteborgsregionen (exkl. Kungsbacka)

Kommun	Antal organisationer	Föreningstäthet Antal per 1000 invånare	Uppskattat antal anställda
Ale	520	16	330
Alingsås	990	23	590
Göteborg	14200	23	16340
Härryda	590	15	390
Kungälv	1110	22	740
Lerum	740	17	500
Lilla Edet	260	18	80
Mölndal	950	13	910
Partille	440	11	430
Stenungsund	620	22	220
Tjörn	580	36	220
Öckerö	300	23	260
Göteborgsregionen totalt	21300	21	20990
Västra Götaland	41690	24	33420

Källa: SCB

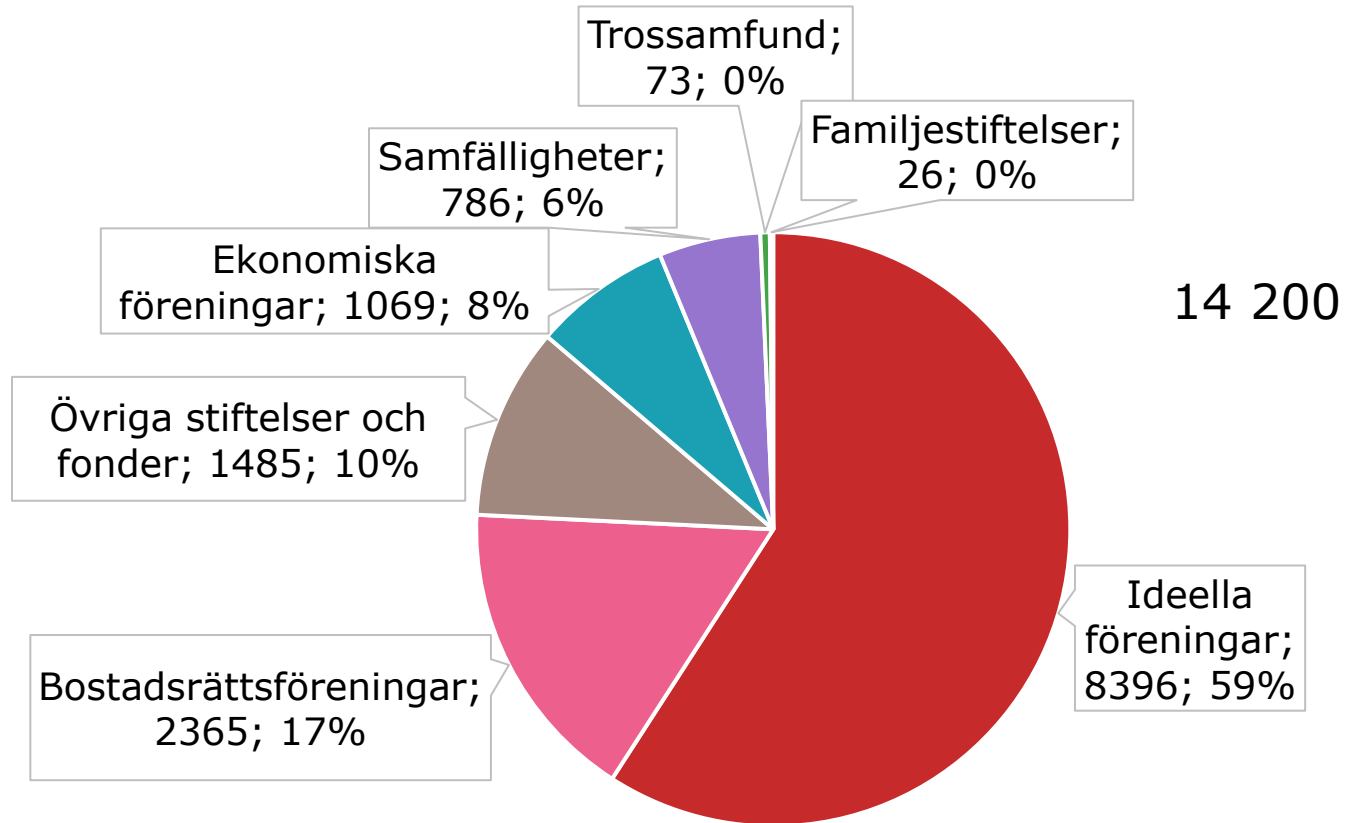
Antal och andel idéburna organisationer på Tjörn



Källa: SCB



Antal och andel idéburna organisationer i Göteborg



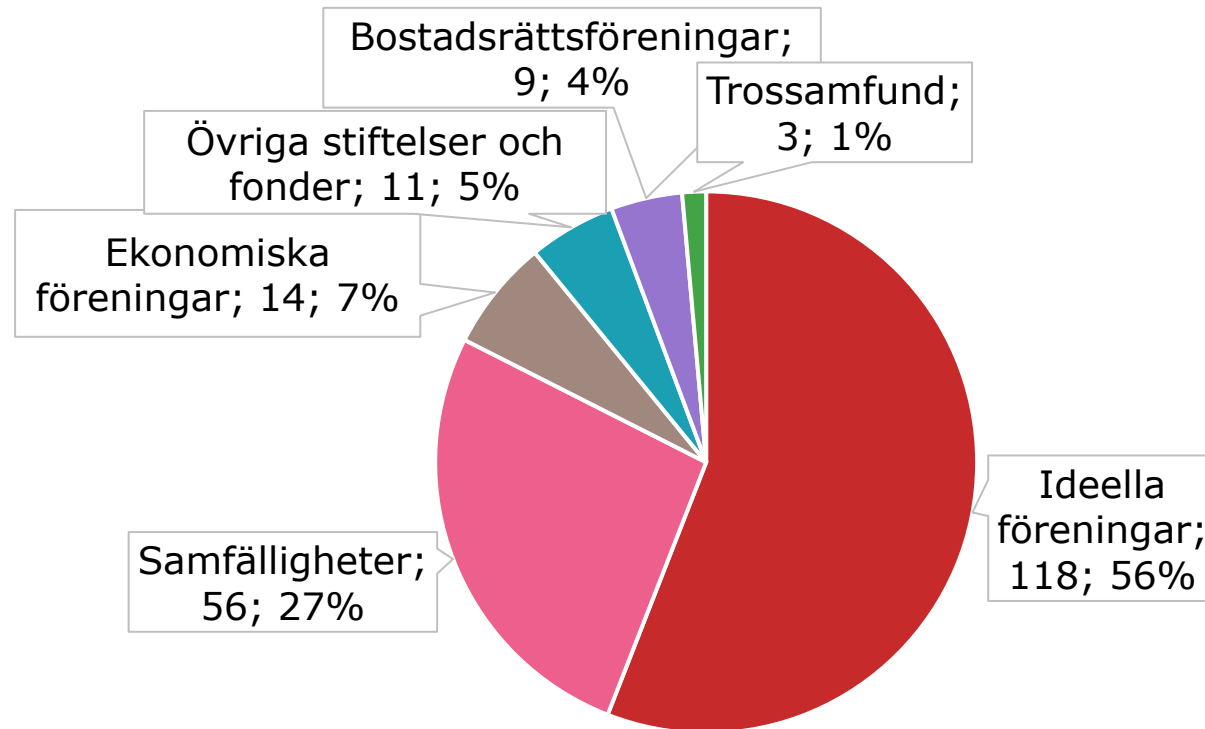
Källa: SCB

Antal idéburna organisationer, föreningstäthet och antal anställda i Skaraborg

Kommun	Antal organisationer	Föreningstäthet	Uppskattat antal anställda
Essunga	180	31	90
Falköping	820	25	620
Grästorp	160	29	90
Gullspång	210	41	50
Götene	410	31	190
Hjo	240	26	230
Karlsborg	250	36	130
Lidköping	1080	27	740
Mariestad	670	27	630
Skara	610	33	840
Skövde	1240	21	1020
Tibro	220	19	110
Tidaholm	350	27	240
Töreboda	290	32	120
Vara	540	34	380
Skaraborg totalt	7260	27	5480
Västra Götaland	41690	24	33420

Källa: SCB

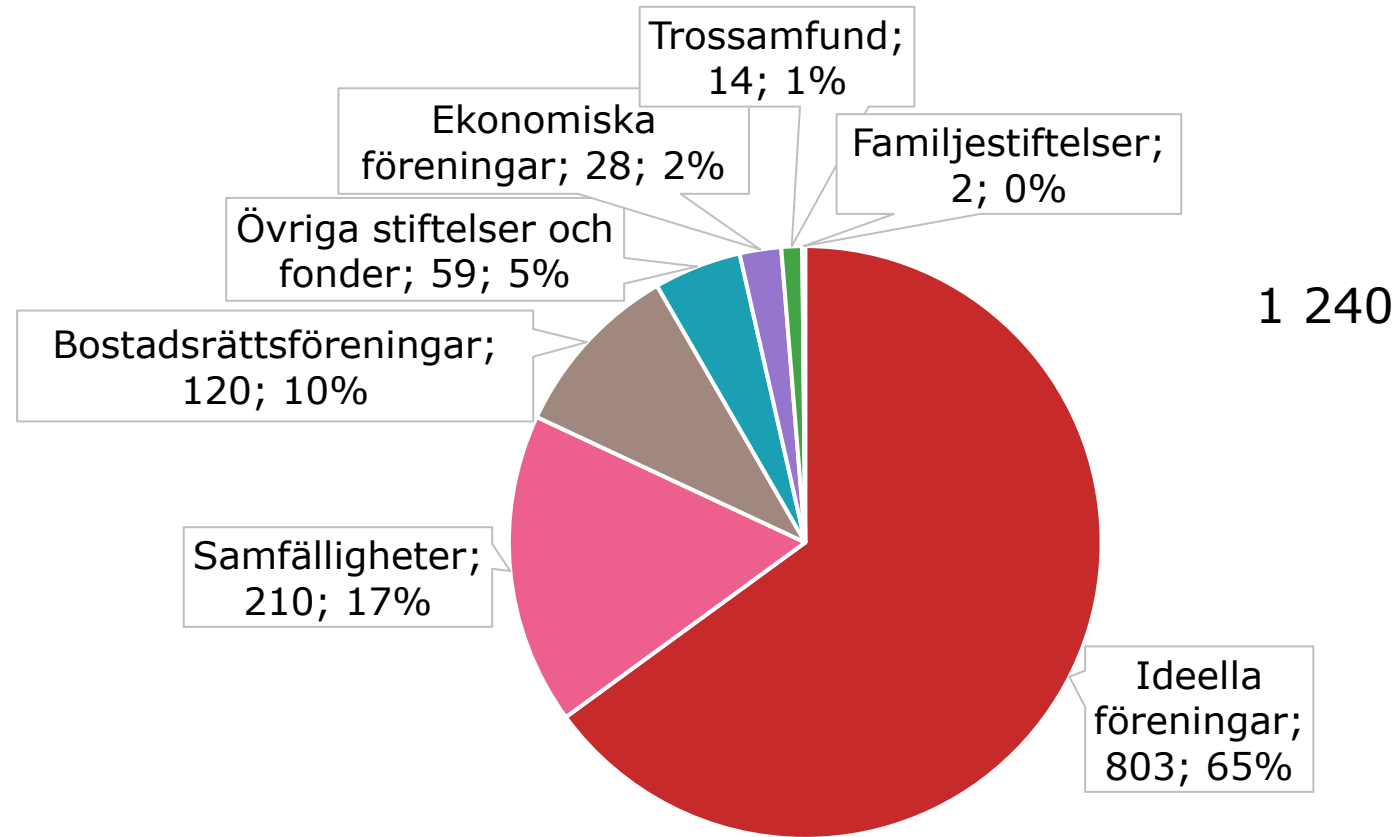
Antal och andel idéburna organisationer i Gullspång



Källa: SCB



Antal och andel idéburna organisationer i Skövde



Källa: SCB

Antal organisationer per omsättningsklass

Omsättningsklass	Boråsregionen	Fyrbodalen	Göteborgsregionen	Skaraborg	Västra Götaland
< 1 tkr	4670	7250	18790	6670	37380
1 - 499 tkr	290	480	1530	410	2710
500 - 999 tkr	60	110	340	70	580
1 000 - 4 999 tkr	65	140	480	90	780
5 000 - 9 999 tkr	10	23	79	12	124
10 000 - 19 999 tkr	2	5	28	4	39
20 000 - 49 999 tkr	7	7	21	3	38
50 000 - 99 999 tkr	3	4	10	6	23
100 000 - 499 999 tkr	2	2	9	4	17
500 000 - 999 999 tkr			4		4
1 000 000 - 4 999 999 tkr			1	2	3
Totalsumma	5100	8030	21300	7260	41690

= 90 procent

Källa: SCB



VÄSTRA
GÖTALANDSREGIONEN