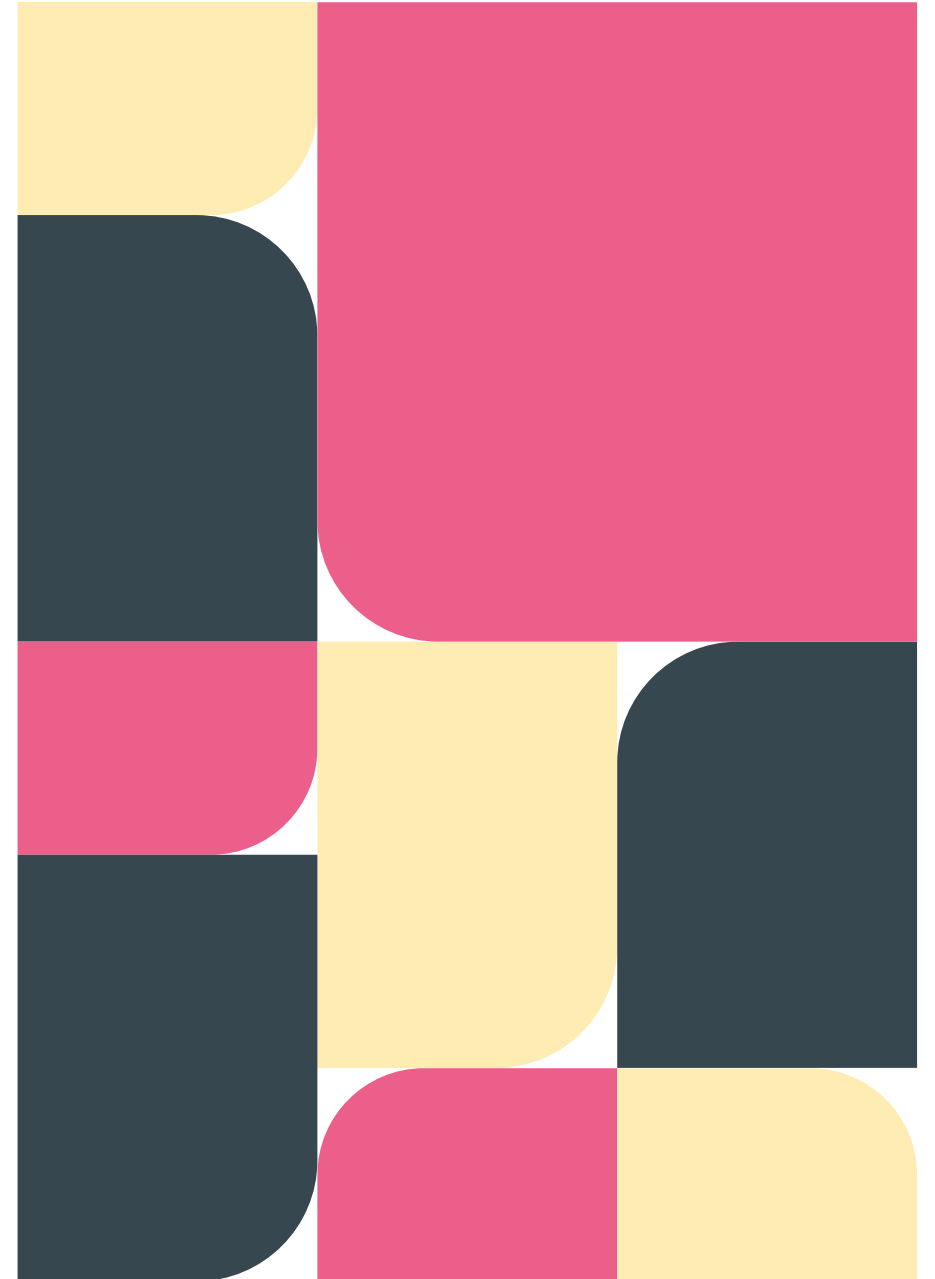


# Processorientering:

## Vem bestämmer i matrisen?

Det finns inget brinnande kors i matrisen mellan process och linje.

Sven Töpptorp



# Om den här beskrivningen

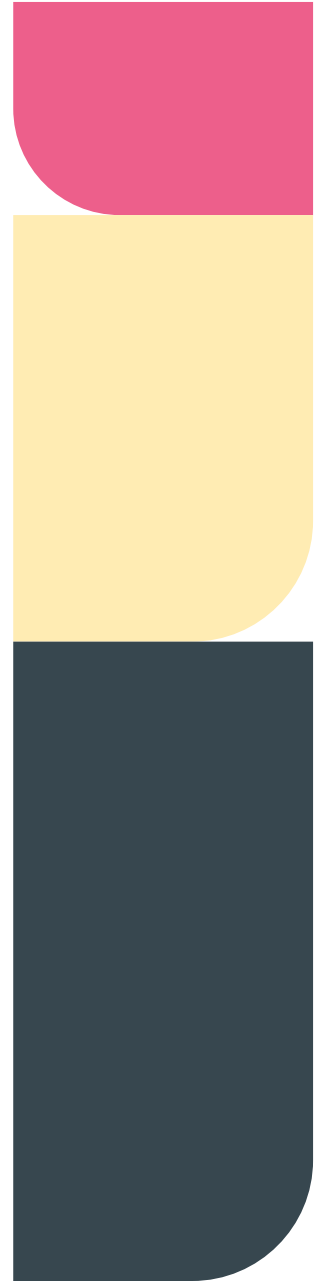
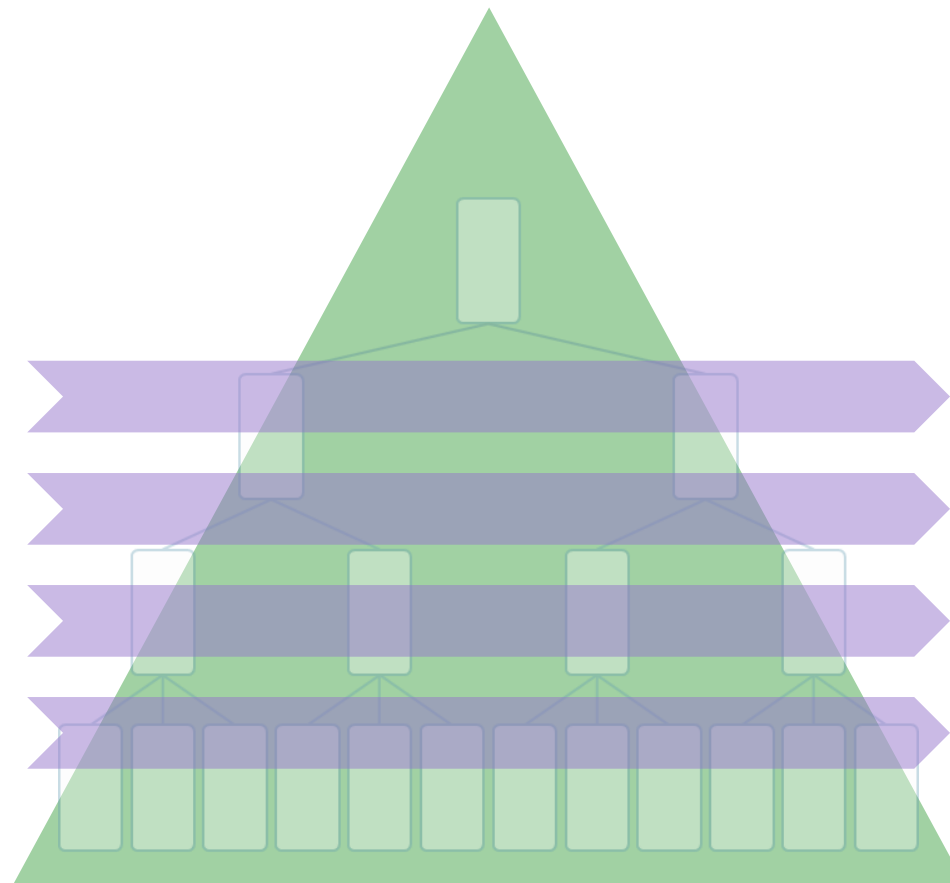
*Detta är en av tre beskrivningar*

- Vem bestämmer i matrisen? *(Denna beskrivning)*
  - *Beskriver i generella termer att det inte finns några maktkonflikter i matrisen mellan process och linje*
- Vi är varandras förutsättningar
  - *Beskriver i generella termer hur samspelet mellan process och linje fungerar*
- Processansvar vs Linjeansvar
  - *Beskriver tillämpar de två ovan mer konkret på de förhållanden som är vanligast i VGR.*



# Processer vs Linjen

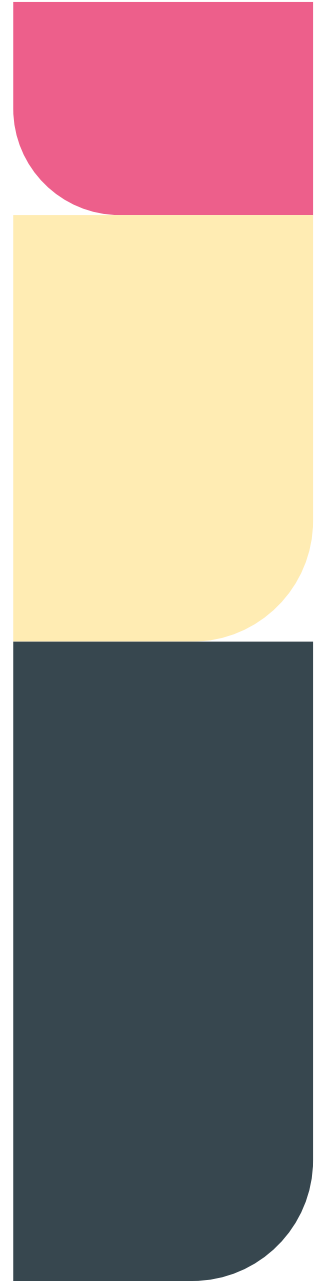
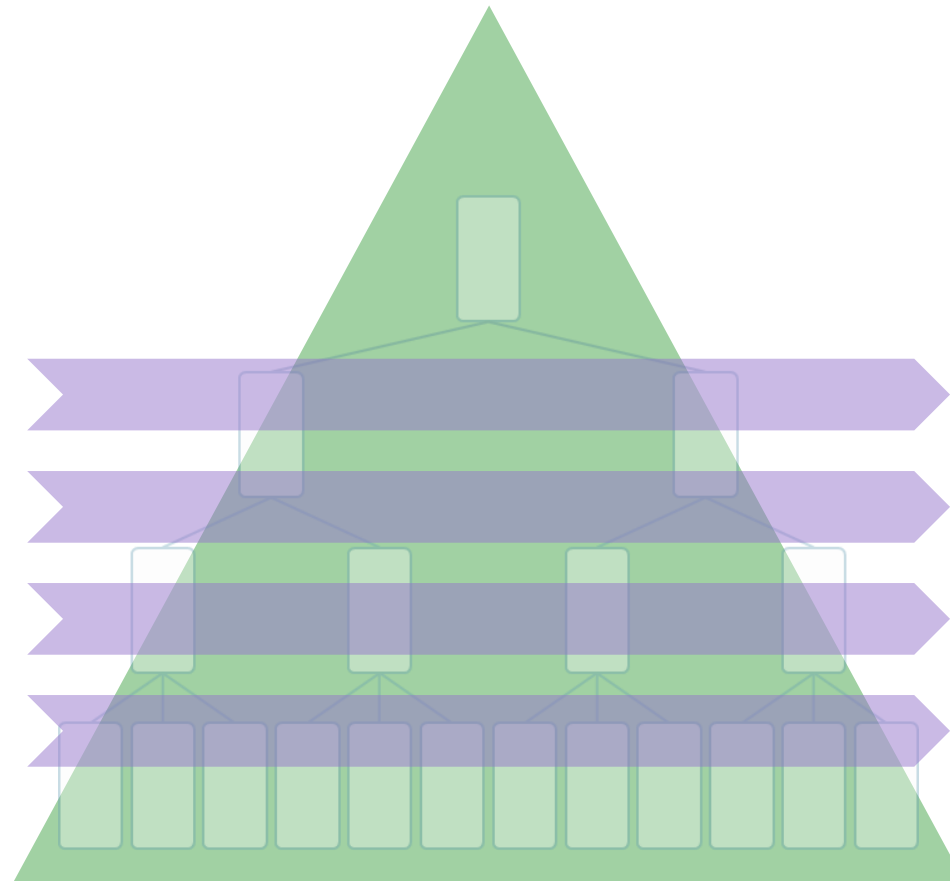
I samband med processororientering är det många som pratar om att processerna går tvärs organisationen och att det därför uppstår en matris mellan processerna och linjen.



# Processer vs Linjen Matris

Även om vi har matriser i många andra sammanhang upplevs ofta den här matrisen som problematisk och man undrar:

Vem bestämmer i matrisen?

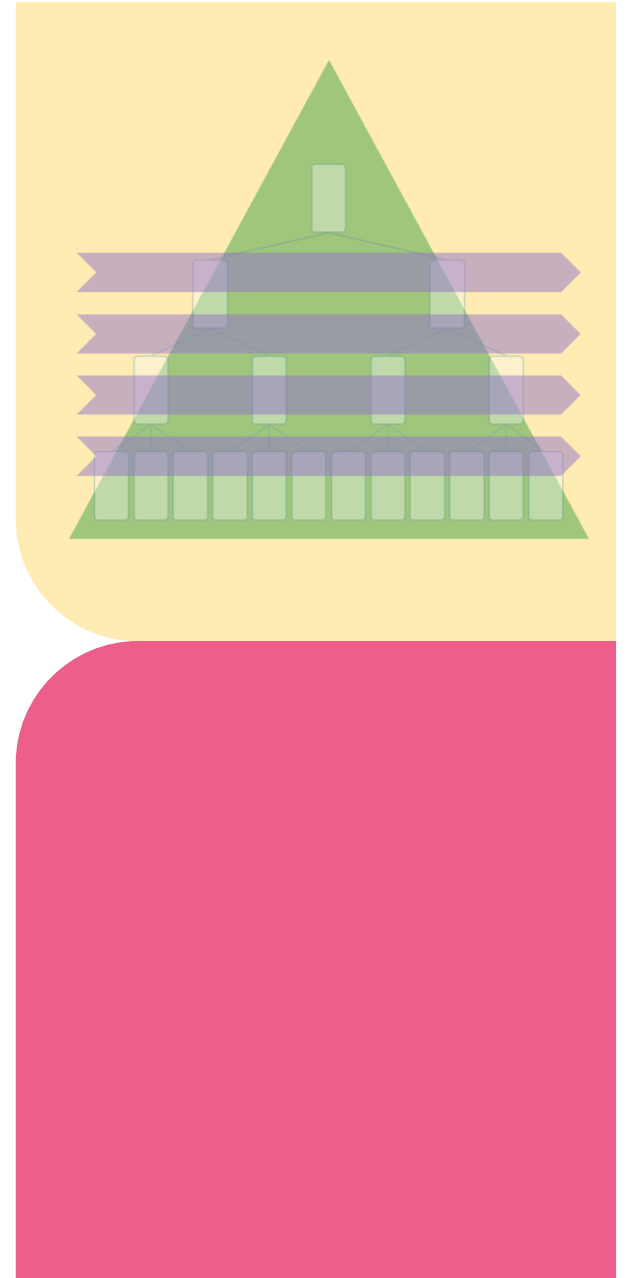


# Vem bestämmer i matrisen?

Det är linjen som bestämmer.

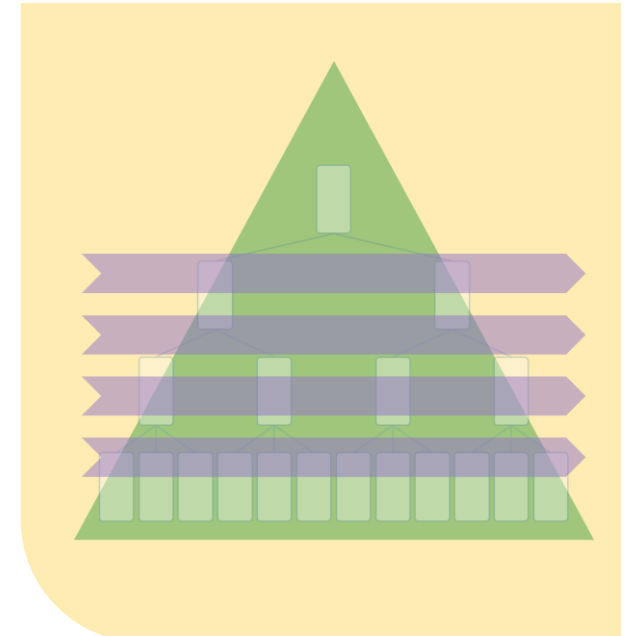
Det är det korta förenklade svaret

Och här är resonemanget bakom.



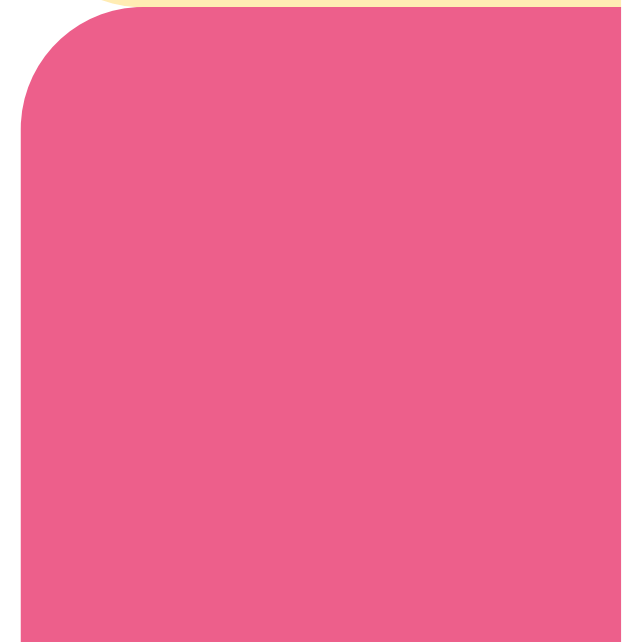
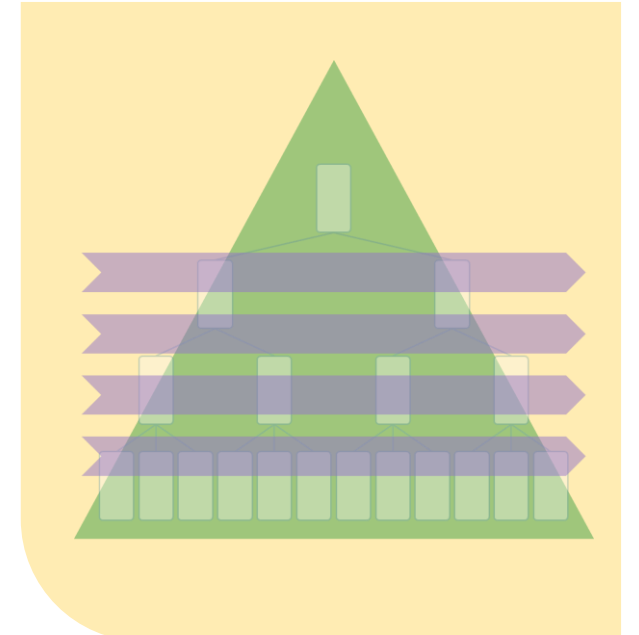
# Ansvaret i matrisen

1. VGR har fyra samhällsuppdrag.
2. VGR organiserar sina resurser för att producera dessa samhällsuppdrag.
3. De resurser som inte direkt producerar samhällsuppdragen används för att producera styrande och stödjande förutsättningar för de producerande enheterna (och för andra enheter).
4. De som ansvarar för de producerande enheterna har att förhålla sig till styrande och stödjande förutsättningarna.
5. Det är de producerande enheternas behov av stöd som kravställer utformningen av de stödjande förutsättningarna. Samverkan!
6. På samma sätt måste styrande förutsättningar formas efter det de ska styra. Samverkan!
7. Processen är arbetsmetoden, hur, något ska göras. Den styr.



# Arbetet i matrisen

1. De produktionsenheter, linjen, som producerar har att följa den beslutade regionala processen.
2. När linjen följer upp sitt resultat kan den finna behov av att själv bli bättre på att följa processen, behov av bättre stöd till sin produktion eller behov av att den styrande processen förbättras.
3. Har linjen behov av att processen förbättras ska den kommunicera det med den som är ansvarig för processen och driva att behovet möts och det görs bäst i samverkan.
4. När den processansvarige följer upp sin process kan den finna behov av att förbättra efterlevandet av processen, behov av bättre stöd till dem som arbetar i processen eller behov av att processen i sig förbättras, kanske anpassas till produktionsenheternas förutsättningar.
5. Finner processansvarige behov av användarna följer processen bättre ska den ansvarige vidta åtgärder som bidrar till bättre efterlevnad – och det görs bäst i samverkan.
6. Processen ska utformas så att den tillgodoser såväl alla lokala behov som de regionala behoven.
7. Linjen ska producera så att de lokala behoven möts och så att de regionala behoven möts.

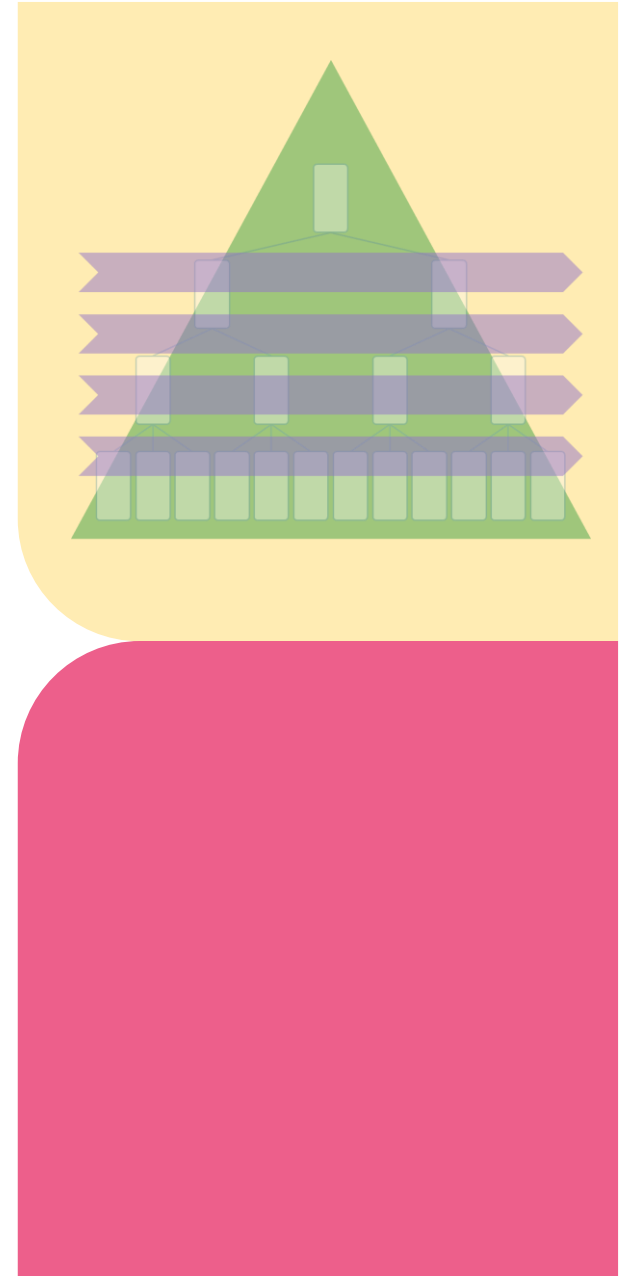


# Vem bestämmer i matrisen?

Det är linjen som bestämmer.

Men linjen bestämmer under styrande  
förutsättningar.

Den beslutade regionala processen är en styrande  
förutsättning.



# Nycklar till lyckad processorientering

## 🔑 Tillsammans

- Alla ansvarar för att vi tillsammans lyckas

## 🔑 Samverkan

- Vi gör inte allt tillsammans men vi samverkar så att varje enskilt arbete hjälper helheten

## 🔑 Uppföljning

- Uppföljning av resultat räcker inte, resultatet måste analyseras till behov av förändring som ska drivas till förändring

## 🔑 Helhet och delar

- Vill du få en helhet att fungera måste du respektera delarna
- En bra del optimeras för helhetens bästa. Allt annat är en dålig del.



TILLSAMMANS  
GÖR VI VARANDRA  
FRAMGÅNGSRIKA.



VI LYSSNAR IN,  
VI LYSSNAR AV.



FEEDBACK  
BIDRAR TILL VÅR  
UTVECKLING.