



# Färdplan – länsgemensam strategi för god och nära vård

## Hälsa- och sjukvårdsavtal med tillhörande överenskommelser

Mars 2022

FRÅN FOKUS  
PÅ ORGANISATION

- TILL FOKUS PÅ  
PERSON OCH RELATION

FRÅN ISOLERADE VÅRD  
OCH OMSORGSINSATSER

- TILL SAMORDNING UTIFRÅN  
PERSONENS FOKUS

# NÄRA VÅRD

FRÅN REAKTIV

- TILL PROAKTIV OCH HÄLSOFRÄMJANDE

FRÅN INVÅNARE  
OCH PATIENTER  
SOM PASSIVA MOTTAGARE

- TILL AKTIV MEDSKAPARE



# Politisk viljeinriktning



- Vad är bäst för individen?
- Vad är bäst ur samhälls-  
/invånarperspektiv?
- Behövs förtydligande i  
avtal/överenskommelser?

## Omställningsarbetet till god och nära vård

### Färdplan - länsgemensam strategi för god och nära vård

Målbild, målgrupper, förändrade arbetssätt, stärka förutsättningar

Lednings- och  
samverkansstruktur på  
länsgemensam samt  
delregional  
vårdsamverkansnivå

Framtagande av modell för  
uppföljning och analys

Revidering av Hälso- och  
sjukvårdsavtalet samt  
tillhörande överenskommelser

# Förankring och beslutsprocess



# Kommunikation och dialog

2020

2021

2022

Förankring och beslutsprocess – Färdplan, Hälso- och sjukvårdsavtal med tillhörande överenskommelser

Färdplan

- Workshop
- Delregionala dialoger

HoS-avtal med överenskommelser

- Arbetsgrupper med verksamhetsrepresentanter

Remisshantering

- Färdplan
- HoS-avtal med överenskommelser

Andra grupperingar inom kommun och region har löpande varit delaktiga i arbetet


# Omhändertagande av remissvar

- Stort engagemang och mycket synpunkter
- Bra förslag på omformuleringar som förtydligar
- Synpunkterna som inkom var ibland helt motsatser
- Önskemål om mer detaljerad nivå
- Önskemål om mindre detaljer
- Begrepp som används har setts över tex funktionsvariation och **funktionsnedsättning**, valt begrepp efter socialstyrelsens termbank



# Färdplan - läns gemensam strategi för god och nära vård

God och nära vård är *riktningen* i omställningsarbetet  
Färdplanen innehåller de områden som vi gemensamt prioriterar att  
kraftsamla kring



# **Färdplan - läns-gemensam strategi för god och nära vård**

Parterna är länets 49 kommuner och Västra Götalandsregionen och riktar sig mot;

- Vård och omsorg
- Socialtjänst
- Skolverksamheterna
- Regional och kommunal hälso- och sjukvård
- Tandvård
- Hälsöfrämjande och förebyggande områden.

# Målbild

## En god och nära vård

- utgår från individuella förutsättningar och behov.
- bygger på relationer, är hälsofrämjande, förebyggande och proaktiv.
- bidrar till jämlik hälsa, trygghet och självständighet och grundas i gemensamt ansvarstagande och tillit.





# Målgrupper

Vården behöver komma närmare patienten. Prioriterade målgrupper i den nära vården är personer som behöver insatser och samordning från både region och kommun oavsett ålder, diagnos eller funktionsnedsättning. Samverkan ska särskilt beakta barnkonventionens mål.

Det innebär att alla berörda parter ska prioritera tid och resurser för samordning och samverkan. Det centrala är den personcentrerade vården som utgår från den enskildes förutsättningar och behov.




## Färdplan läns-gemensam strategi för god och nära vård

- Barnkonventionen
- Regionala utvecklingsstrategi, RUS
- Gemensamt prioriterade områden att kraftsamla kring
  - Sex förändrade arbetssätt
  - Stärka grundläggande förutsättningar i samverkan
  - Gemensamt ansvar – ledning och styrning
- Läns-gemensam uppföljning och analys
- Läns-gemensamt utvecklingsarbete



## Utveckla arbetssätt i samverkan

- Öka hälsofrämjande och förebyggande insatser
- Utveckla personcentrerade arbetssätt
- Stärk samverkanskultur för att öka tillit mellan huvudmännen
- Stärk kontinuitet och samordningen mellan huvudmännen
- Utveckling av arbetssätt med stöd av digitalisering
- Utveckling av mobila team som stöd för vård i hemmet



**Stärka  
grundläggande  
förutsättningar  
i samverkan**

- Digitala Hjälpmedel/välfärdsteknik
- Gemensam vårdinformation
- Kunskapsstyrning och kompetensutveckling i samverkan
- Kompetensförsörjning
- Verksamhetsutveckling och implementering

# Hälso- och sjukvårdsavtal med tillhörande överenskommelser

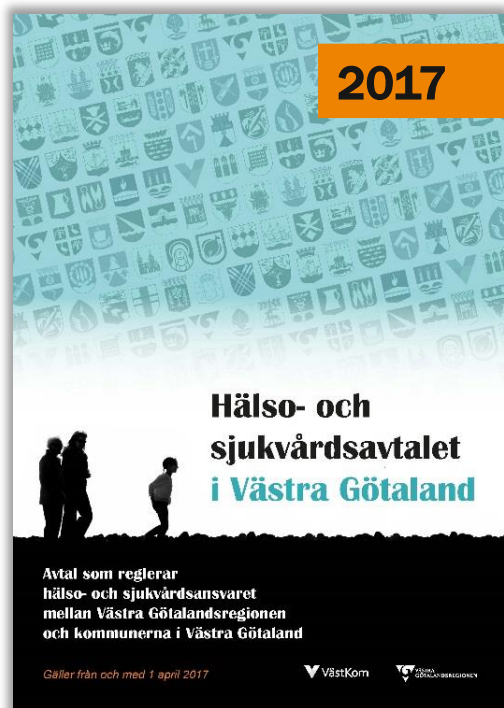
- Läkarmedverkan inom kommunal primärvård i Västra Götaland
- Samverkan vid in- och utskrivning från slutna hälso- och sjukvård
- Samverkan kring personer med psykisk funktionsnedsättning och personer med missbruk och beroende
- Samverkan om Munhälsa - uppsökande och nödvändig tandvård

2017

2023

## NY AVTALSPERIOD

### Individen Samhälls-/invånarperspektiv Avtal/överenskommelser



# Lagreglerad samverkan mellan kommun och Västra Götalandsregionen



**FÖRSLAG**



**AVTAL**

**Hälsa- och sjukvårdsavtal**

Huvudsavtal med tillhörande överenskommelser (bilagor).  
Reglerar samverkan och ansvar för hälso- och sjukvård mellan läns- 49 kommuner och region Västra Götaland.

Bilagor:  
Överenskommelse Läkemedelskonferens (kommunal primärvård) i Västra Götaland  
Överenskommelse Samverkan vid in- och utskrivning från slutna hälso- och sjukvård  
Överenskommelse Samverkan kring personer med psykisk funktionsnedsättning och personer med missbruk och beroende  
Överenskommelse Samverkan om Munhälsa - uppsökande och nödvändig tandvård

→ **Avtal**  
Överenskommelse



**FÖRSLAG**

**ÖVERENSKOMMELSE**

**Överenskommelse om läkemedval kommunal primärvård i Västra Götaland**

Bilagor till hälso- och sjukvårdsavtalet

Upprättat mellan läns- 49 kommuner och region Västra Götaland. Reglerar samverkan och ansvar för läkemedval i kommunal primärvård

**Avtal**  
→ **Överenskommelse**



**FÖRSLAG**

**ÖVERENSKOMMELSE**

**Samverkan vid in- och utskrivning från slutna hälso- och sjukvård**

Bilagor till hälso- och sjukvårdsavtalet

Upprättat mellan läns- 49 kommuner och region Västra Götaland. Reglerar samverkan vid in- och utskrivning från slutna hälso- och sjukvård.

**Avtal**  
→ **Överenskommelse**



**FÖRSLAG**

**ÖVERENSKOMMELSE**

**Samverkan kring personer med psykisk funktionsnedsättning och personer med missbruk och beroende**

Bilagor till hälso- och sjukvårdsavtalet

Upprättat mellan läns- 49 kommuner och region Västra Götaland. Reglerar samverkan kring personer med psykisk funktionsnedsättning och personer med missbruk och beroende.

**Avtal**  
→ **Överenskommelse**



**ÖVERENSKOMMELSE**

**Samverkan om Munhälsa - uppsökande och nödvändig tandvård**

Bilagor till hälso- och sjukvårdsavtalet

Upprättat mellan läns- 49 kommuner och region Västra Götaland. Reglerar samverkan om Munhälsa - uppsökande och nödvändig tandvård.

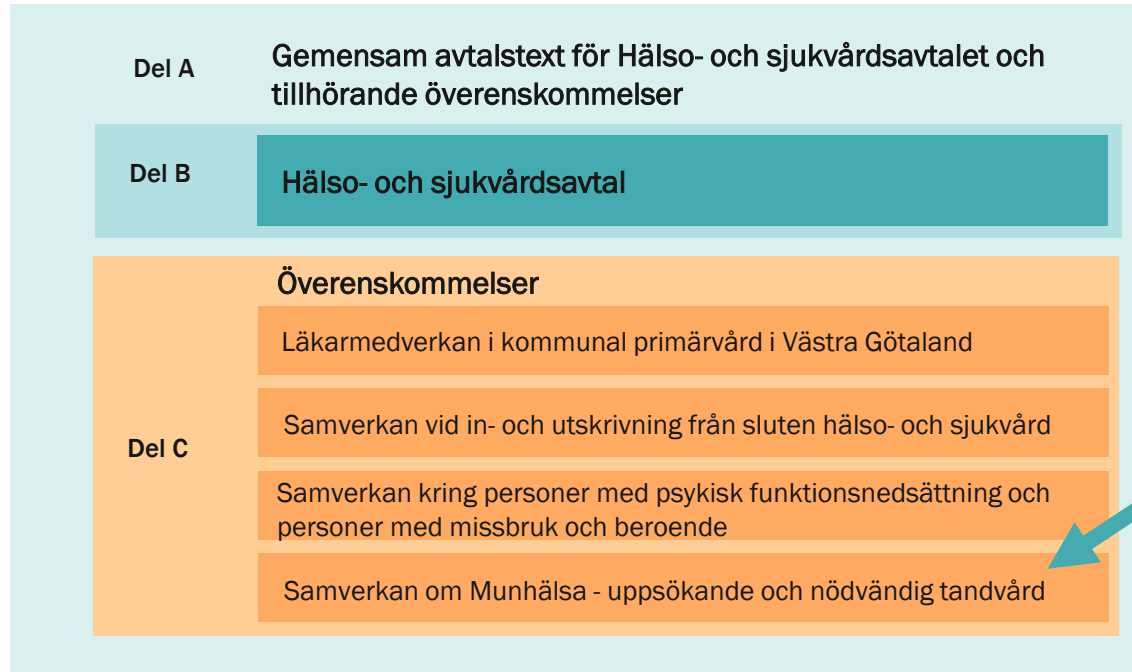
**Avtal**  
→ **Överenskommelse**



**Avtal**

**Överenskommelser**

## NY STRUKTUR



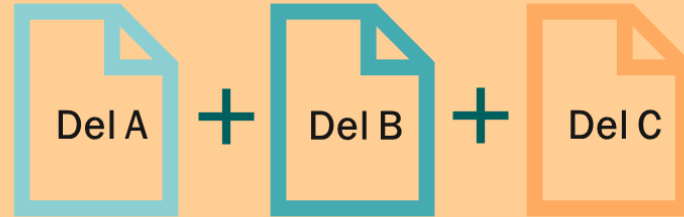
Uppdaterad inte reviderad

# LÄSANVISNING

Hälsa- och sjukvårdsavtalet



Överenskommelse



## Gemensam avtalstext

- **Omställningen till den Nära vården**
- **Ansvarsförhållande, primärvårdens hälso- och sjukvårdsuppdrag/specialiserad vård**
- **Barnkonventionen**
- **Samlat information kring SIP, informationsöverföring och planering**



# Omställning till den Nära vården

**Nationellt** pågår ett omställningsarbete där både kommunal och regional primärvård är navet i vården och samspelar med socialtjänsten.

Målet med omställningen är att patienten får en god, nära, samordnad och hälsofrämjande vård och är delaktig utifrån sina förutsättningar och preferenser.

**I Västra Götaland** pågår arbete med hälso- och sjukvårdsavtal, Färdplan - länsgemensam strategi för god och nära vård och tydliggörande av primärvårdsuppdraget.

Genom länsgemensam uppföljning, analys och utvecklingsarbete följa upp både avtal och utveckling i sin helhet

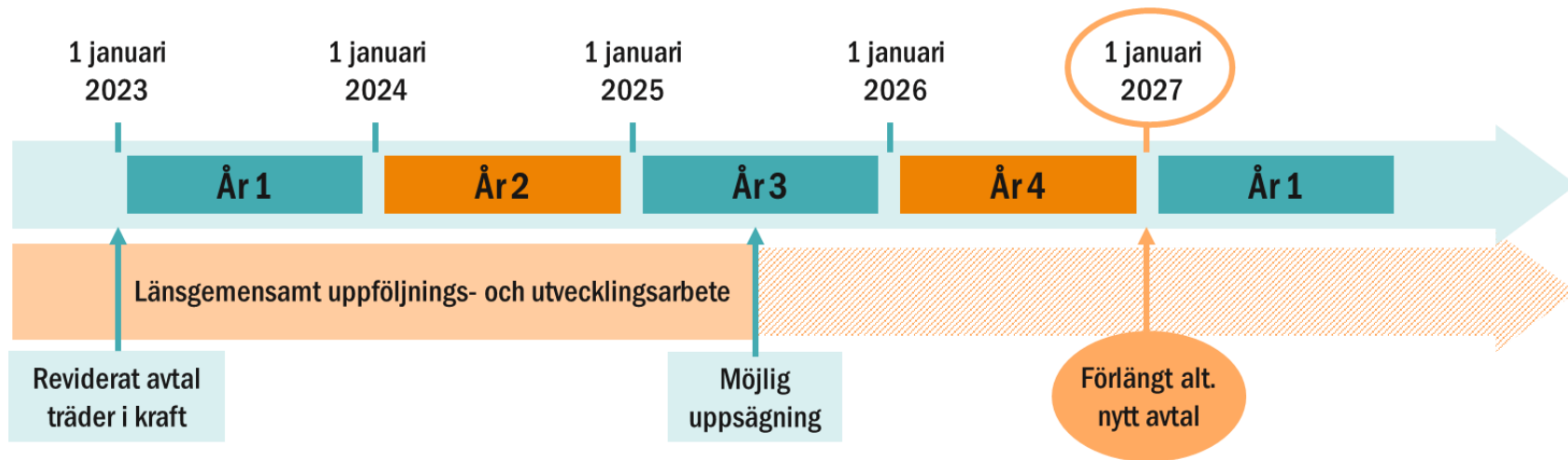


# Ansvarsförhållanden

- Primärvårdens hälso- och sjukvårdsuppdrag omfattas av två huvudmän och avser vanligt förekommande hälso- och sjukvårdsinsatser både enkla och komplexa som på ett patientsäkert sätt kan utföras utan särskilda medicinska eller tekniska resurser eller annan särskild kompetens.
- Regionen har ansvar för specialiserad vård som kräver särskilda medicinska eller tekniska resurser eller annan särskild kompetens även om insatsen utförs av primärvården.



# Förändringar i avtalstid



- Avtalstiden är förändrad från 3,5 år till 4 år.
- Möjligheten att förlänga avtalet har ändrats från 2 år till 3 år.
- Uppsägningstiden är förändrad från 12 månader till 18 månader.

# Hälsa- och sjukvårdsavtalet

- Lagstiftning utökats med
  - Primärvårdens grunduppdrag
  - Barnkonventionen
- **Gemensamt ansvar och samverkan**
- **Parternas ansvar**
- Kommunens möjlighet att bistå VGR i enskilda fall är utökad till att även omfatta dagtid helg, tidigare enbart kväll och natt.
- Förtydligat att ansvaret för rehabilitering ska följa hälso- och sjukvårdsavtalet.
- Egenvård, utvecklat texten utifrån författningen
- Asylsökande, laghänvisningar tillagda
- Länsgemensam uppföljning



# Gemensamt ansvar och samverkan

- Tillsammans utgör professioner från de båda huvudmännen det team som ansvarar för att ge en god och säker hälso- och sjukvård till målgruppen.
- Patientens fasta vårdkontakt ska utses där den huvudsakliga vården ges.
- Fast läkarkontakt och fast vårdkontakt ska tillsammans stärka patientens ställning.
- Patientens vård och behandling sker efter beslut eller ordination. Huvudprincipen är att parterna var för sig har ett ekonomiskt ansvar för beslut, ordinationer eller förskrivning som görs av respektive huvudman.



# Parternas ansvar - kompletteringar

## Regionen

Erbjuda samtliga hälso- och sjukvårdsinsatser enligt HSL för personer som vistas i hem för vård och boende, HVB, eller hem för viss annan heldygnsvård.

## Kommunen

Kommunal hälso- och sjukvård är en del av primärvården.

Kommunal primärvård omfattar vanligt förekommande vårdbehov, både enkla som komplexa.



## ÖVERENSKOMMELSE LÄKARMEDVERKAN I KOMMUNAL PRIMÄRVÅRD I VÄSTRA GÖTALAND

- **Gemensamt ansvar**
  - Närområdesplan inklusive bilaga
  - Samverka mellan professionerna är en förutsättning för att kunna bedriva en patientsäker och personcentrerad vård
- **Regionens ansvar**
  - att ge möjlighet till fast läkarkontakt inom primärvård
- **Vårdcentralens särskilda ansvar**
  - Tillgänglighet till läkare hela dygnet



## ÖVERENSKOMMELSE SAMVERKAN VID IN- OCH UTSKRIVNING FRÅN SLUTEN HÄLSO- OCH SJUKVÅRD

- **Gemensamt ansvar**

Omgående har omformuleras

- Enligt lagtext "så snart som möjligt"

Tydligare målformulering

- "Vård på rätt vårdnivå"

- **Kommunens betalningsansvar**

Förutsättningar kopplat till den regionfinansierade  
öppenvården

- Planering finns för insatser av den regionfinansierade öppna vården.
- Insatser från den regionfinansierade öppna vården är tillgängliga för en patientsäker vård i hemmet.

- **Betalningsmodellen kvarstår**



ÖVERENSKOMMELSE SAMVERKAN KRING PERSONER  
MED PSYKISK FUNKTIONSNEDSÄTTNING OCH  
PERSONER MED MISSBRUK OCH BEROENDE

- Tydliggörande gällande ansvarsfördelning för respektive huvudman samt för gemensamma ansvarsområden
- Tillägg i text om lagstiftning  
"Överenskommelsen omfattar samtliga kommunala och regionala verksamheter som möter målgruppen"



**ÖVERENSKOMMELSE SAMVERKAN OM  
MUNHÄLSA - UPPSÖKANDE OCH  
NÖDVÄNDIG TANDVÅRD**

- **N-Tandvård från 24 år**
- **Överenskommelsen är nyare och har endast uppdaterats med länkar och hänvisningar.**



# Länsgemensamt arbete

Uppföljning och Analys  
Utvecklingsarbete

## *Nästa steg...*

# Länsgemensam uppföljning och analys

Genom länsgemensam uppföljning och analys kan omställningen följas till en mer nära vård samt följsamhet till avtal och andra styrdokument som är framtagna i samverkan

Med stöd av resultat från uppföljning och analys prioritera det länsgemensamma utvecklingsarbetet

- Uppdragshandling länsgemensam uppföljning av god och nära vård, beslutad av VVG 9 februari 2022.
- Arbetsgrupp planeras starta upp våren 2022
- Rapport ska presenteras december 2022



# Genomförande av läns-gemensamt utvecklingsarbete

## LÄNSGEMENSAMT UTVECKLINGSARBETE



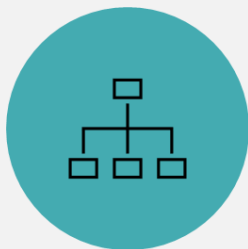
Inriktningen

## HANDLINGSPLANER



Aktiviteter, mål och indikatorer

## DELREGIONAL NIVÅ



Stöd och struktur i implementering och uppföljning

## LOKAL NIVÅ utveckling av nya arbetssätt, implementering



Utveckling av god och nära vård genomförs och utvärderas gemensamt

# Nästa steg...

## Länsgemensamt utvecklingsarbete

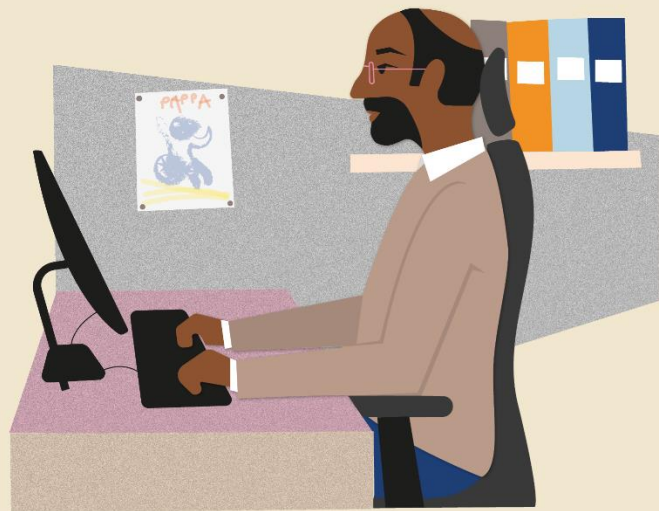
- Målet med det fortsatta utvecklingsarbetet är att säkerställa en god hälsa, vård och omsorg
- Identifierade utvecklingsområden omhändertas i det fortsatta länsgemensamma utvecklingsarbetet
  - Handlingsplaner
  - Aktiviteter
  - Mål
  - Indikatorer
- Arbetet behöver ske på både länsnivå, delregionalt och på lokal nivå
- Utvecklingsområdena kommer redovisas löpande på [www.vardsamverkan.se](http://www.vardsamverkan.se) .





HÄLSA ÄR  
ATT I GLÄDJE  
VARA UPPTAGEN  
AV SINA  
LIVSUPPGIFTER

GADAMER (TYSK FILOSOF)



## Samlad information, dokument och kontaktuppgifter finns här:

- ▶ [Revidering av Hälso- och sjukvårdsavtalet - Vårdsamverkan i Västra Götaland \(vardsamverkan.se\)](https://vardsamverkan.se)
- ▶ [Färdplan Läns gemensam strategi för god och nära vård - Vårdsamverkan i Västra Götaland \(vardsamverkan.se\)](https://vardsamverkan.se)

FÅ LÖPANDE NYHETER  
DIREKT I DIN MAILKORG



[Prenumerera på  
nyhetsbrev här!](#)