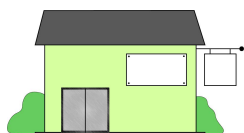


# Lånevillkor för ditt hjälpmedel

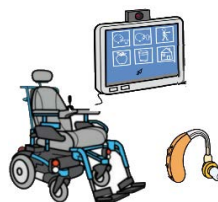
Kontaktuppgift till din vårdgivare, ansvarig enhet:



---

---

---

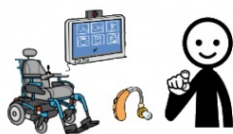


Vi hoppas du får bra hjälp av det hjälpmedel du har fått låna.





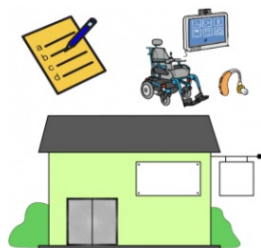
# Ditt hjälpmedel är anpassat för dig



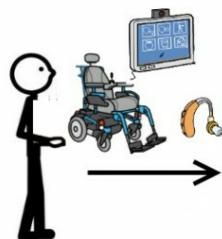
Hjälpmålet är anpassat efter just dina behov.



Du får inte låna ut det eller ge det till någon annan.

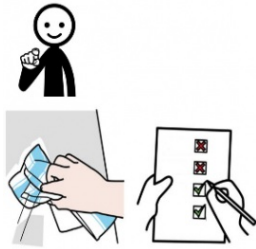


Din vårdgivare har registrerat att du har lånat hjälpmålet.  
Din vårdgivare kan till exempel vara din vårdcentral.  
De följer upp hur det fungerar med hjälpmålet för dig.



Du kan få lämna tillbaka ditt hjälpmålet eller byta till ett annat.  
Det kan du till exempel få göra om du flyttar, eller om det inte fungerar så bra att använda det.

# Ta hand om ditt hjälpmedel



Använd, gör rent och ta hand om ditt hjälpmedel så som du har fått instruktioner om så att hjälpmedlet fungerar på rätt sätt.



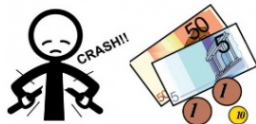
Du får inte ändra någonting på hjälpmedlet.



Du får inte sätta dit egna delar eller lägga in egna program.

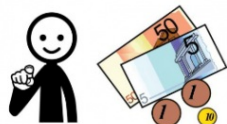


Du får inte ha sönder någonting.

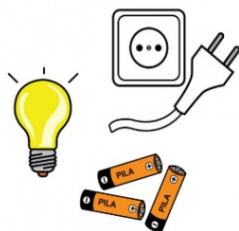


Om du gör något av detta kan du få betala pengar.

# Det här får du betala för själv



Du får själv betala sådant som behövs för att ditt hjälpmedel ska fungera.



Det kan till exempel vara lampor, batterier eller el.



Du får också själv betala om ditt hjälpmedel behöver åka någonstans medan du lånar det.



Om du är utomlands och ditt hjälpmedel behöver lagas får du betala det själv.

# Om ditt hjälpmedel går sönder



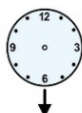
Kontrollera att du har en hemförsäkring som du kan få pengar från om hjälpmedlet blir skadat, försvinner, eller orsakar skada.



Kontakta Hjälpmedelscentralen om hjälpmedlet går sönder.



Använd inte hjälpmedlet om du tror att felet kan göra att det inte är säkert.

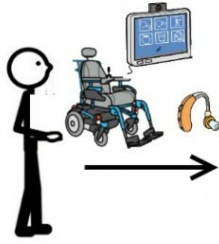


Om det är väldigt viktigt eller bråttom att få hjälp kan du kontakta enheten som står på första sidan.



Du kan också kontakta dem om du har några frågor.

# Att lämna tillbaka ditt hjälpmedel



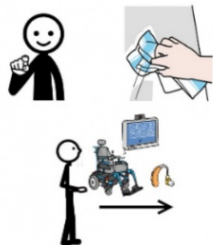
När du inte längre behöver ditt hjälpmedel ska du lämna tillbaka det.



Kontakta enheten på första sidan för att få veta hur du ska göra.



Du måste också lämna tillbaka hjälpmedlet om din vårdgivare ber dig att göra det.



Hjälpmidlet ska vara rent och ha alla delar när du lämnar tillbaka det.



Om du tänker flytta eller vara bortrest en längre tid behöver du kontakta enheten på första sidan.



Då får du veta vilka regler som gäller.

Kontakta dem en lång tid innan du ska flytta eller resa.

