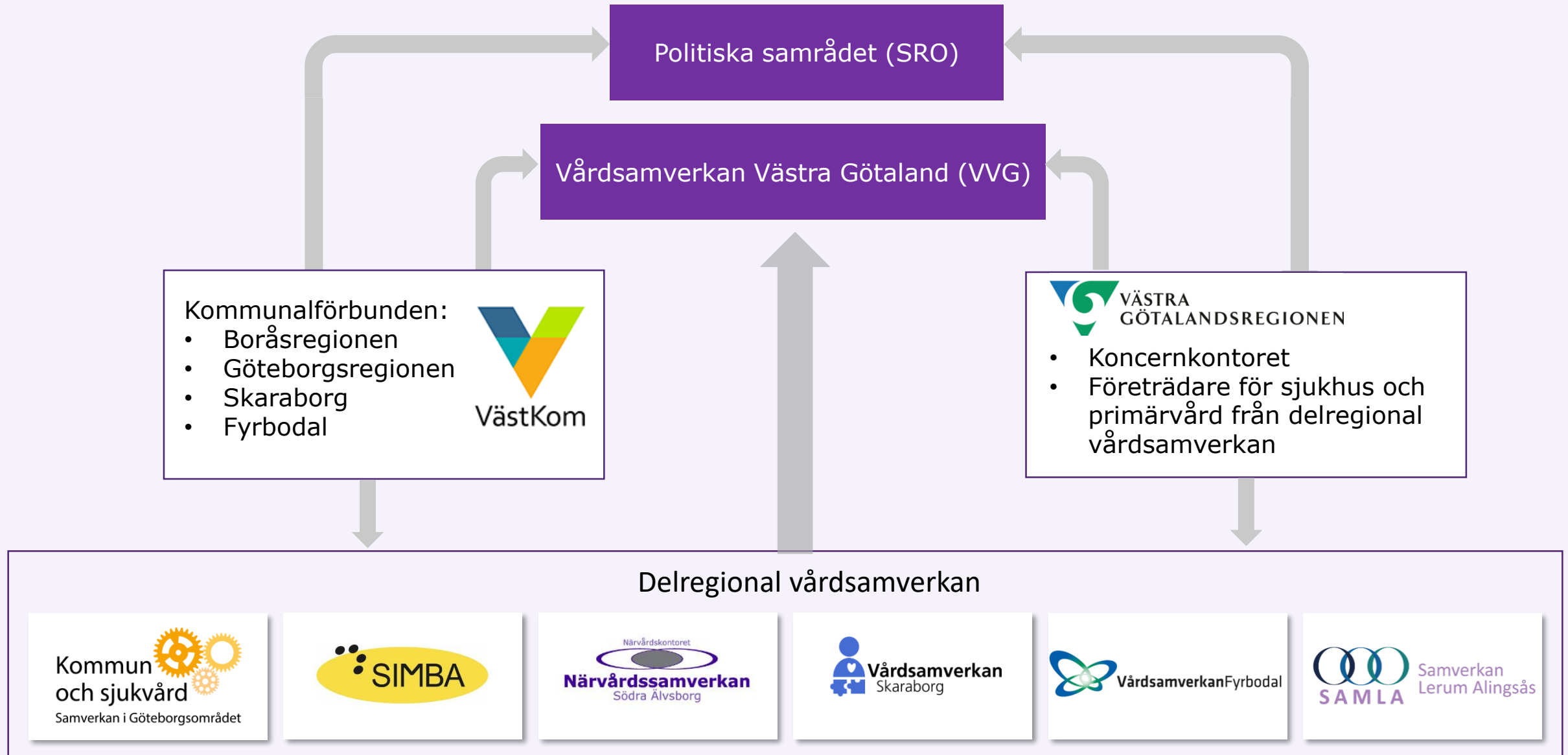


Närvårdssamverkan Södra Älvsborg

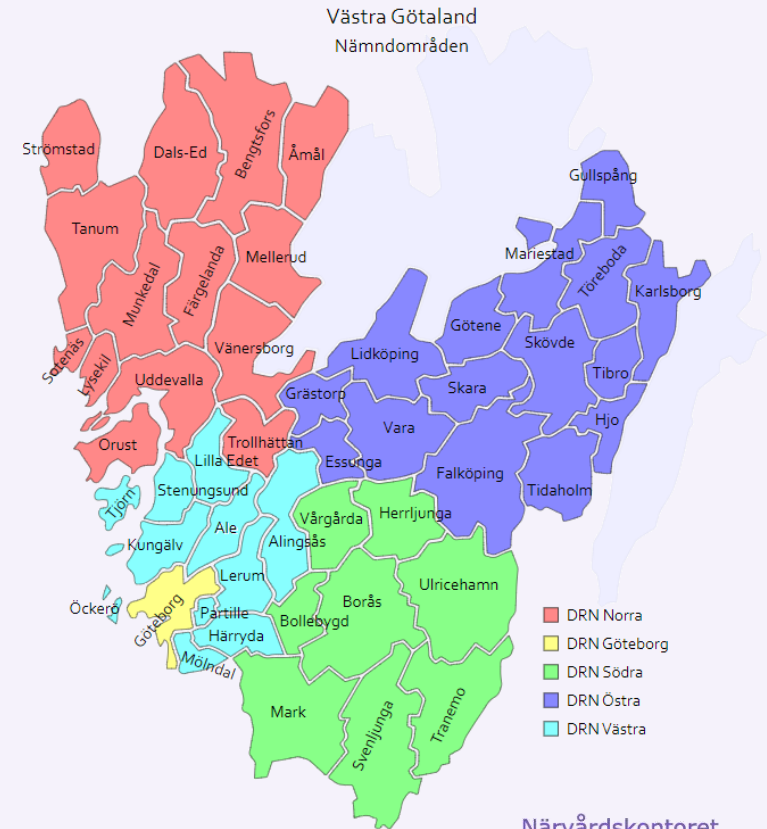
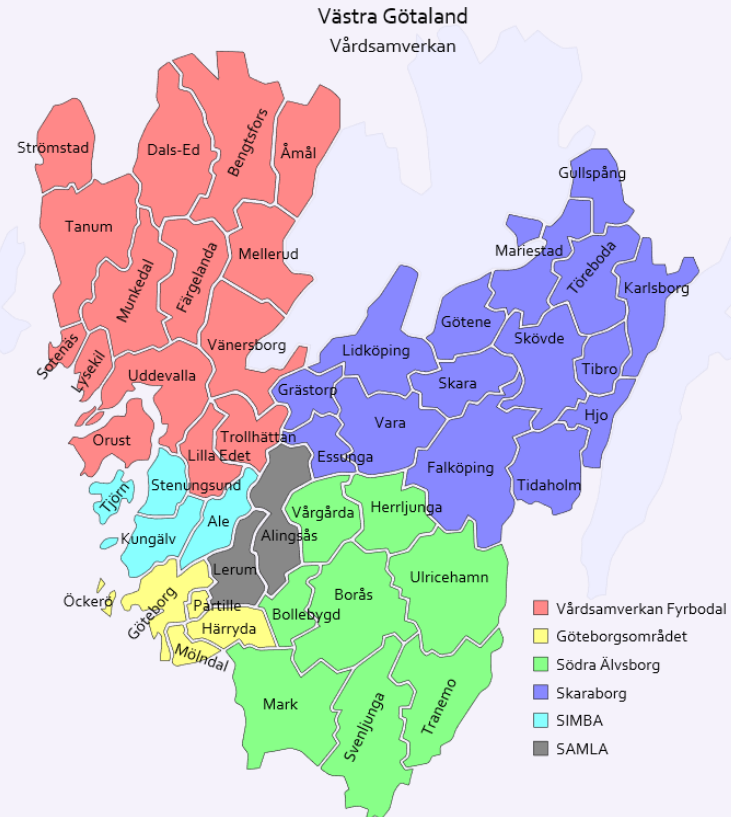
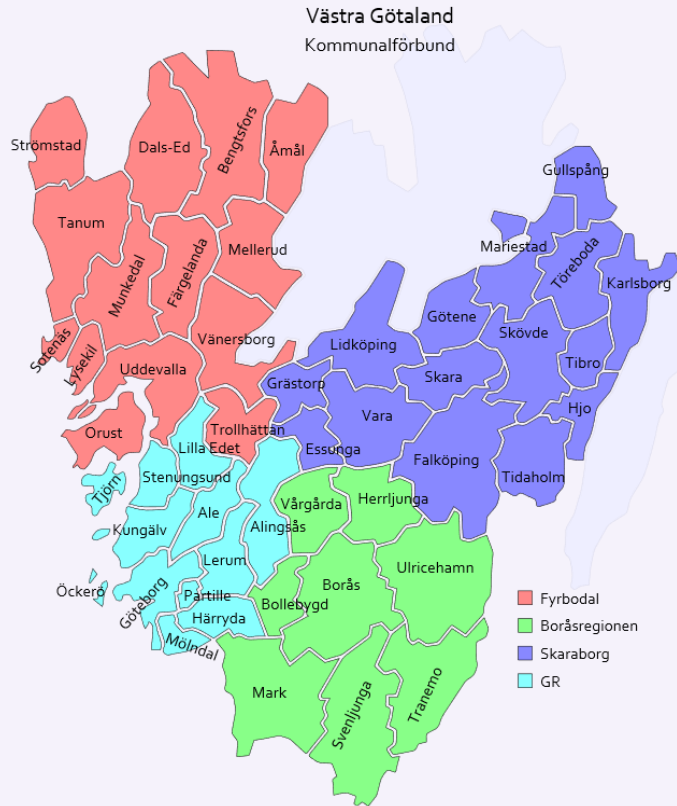


Karin Scharl och Magnus Haggren, SRO 23 maj

Struktur för samverkan Västra Götaland



Samverkansstrukturområden Västra Götaland

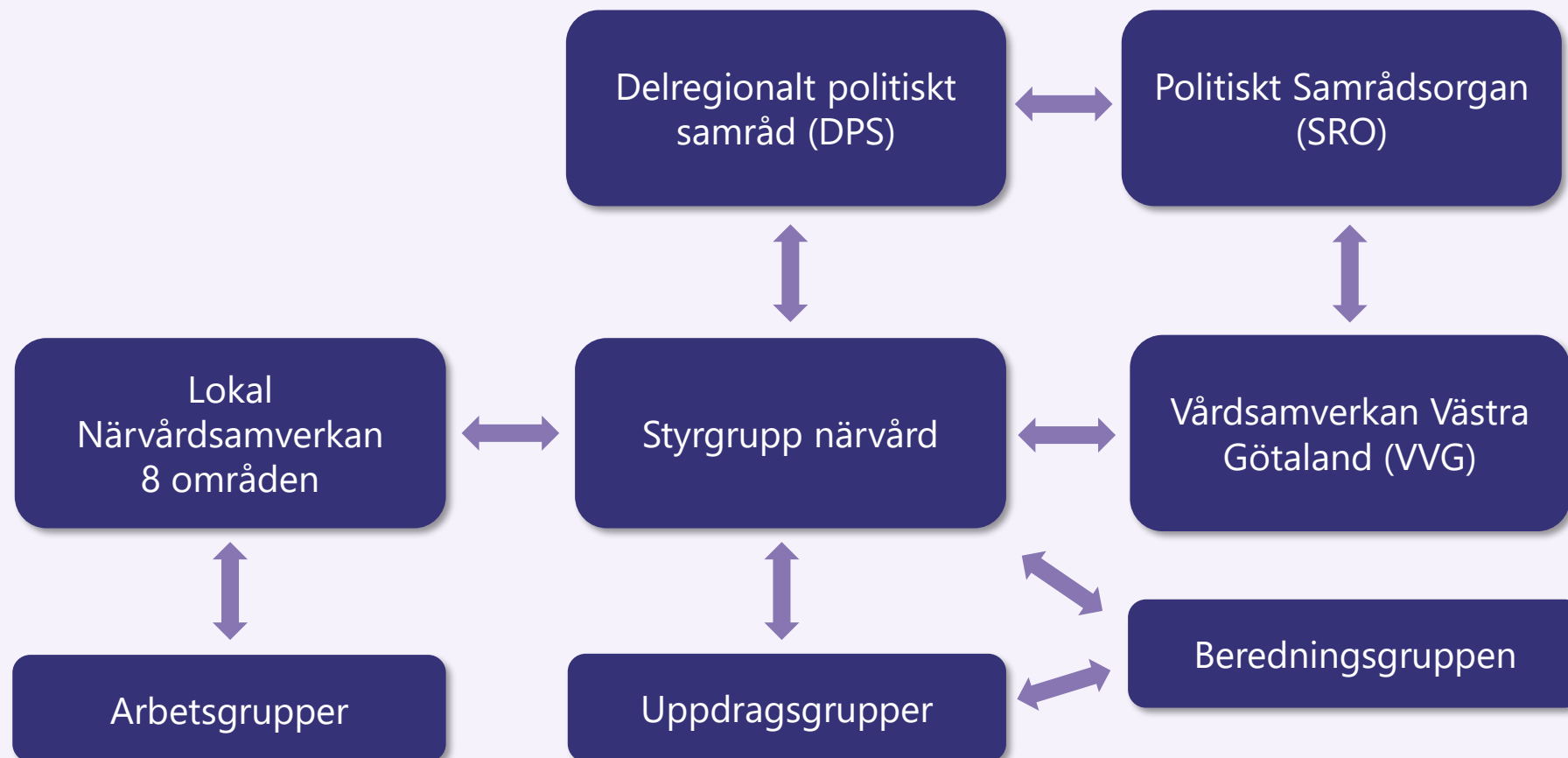


NÄRVÅRDSSAMVERKAN
Södra Älvsborg

Hur arbetar vi i Södra Älvsborg?

- Ett tydligt upptagningsområde
- Alla åtta kommuner är representerade i Styrgrupp närvård- Vi gör det tillsammans
- Politik och Styrgrupp vill och har enats om gemensam målbild och värdegrund
- Styrgruppen träffas regelbundet – Månadsvisa möten, lokalt arbete
- Närvårdskontoret bistår med underlag inför samtliga möten

Södra Älvsborgs organisationskarta



Närvårdskontoret

- Arbetar på uppdrag av Styrgruppen och Delregionalt Politiskt Samråd
- Närvårdskontoret är organiserat under kommunalförbundet
- Samfinansieras 50/50 av kommunerna och regionen
- En neutral arena för att komma framåt i samverkansfrågor
- Driver och håller ihop allt arbete



Anna-Lena Hardtmann, Karin Jensen och
Charlotte Bliesener Falkenström

Utmaningar vi ser inom vårdsamverkan

- Avsaknad av formell beslutsmyndighet i samverkansstrukturen
- Länsövergripande strukturen är rigid och otydligt kopplad till samverkan
- Omorganisering av hälso- och sjukvårdsnämnderna
- Tuff ekonomisk situation samt brist på tid, kunskap och resurser hos kommunerna och regionen påverkar möjliga samverkansarbeten
- KOK-boken

Exempel av pågående insatser

- Rutin för tvistehantering utifrån Hälso- och sjukvårdsavtalet
- Förbättringsarbete och fortsatt hantering av avvikelser i samverkan
- Tidig upptäckt, Tidiga insatser på små barn finns nu i alla åtta kommuner
- Samsjuklighet och Suicidprevention
- Nära vård - Hur möter vi omställningen till en god och Nära vård?
- Delregional tillämpning för processen vid in- och utskrivning från sjukhus

**Tillsammans skapar
vi mervärde!**