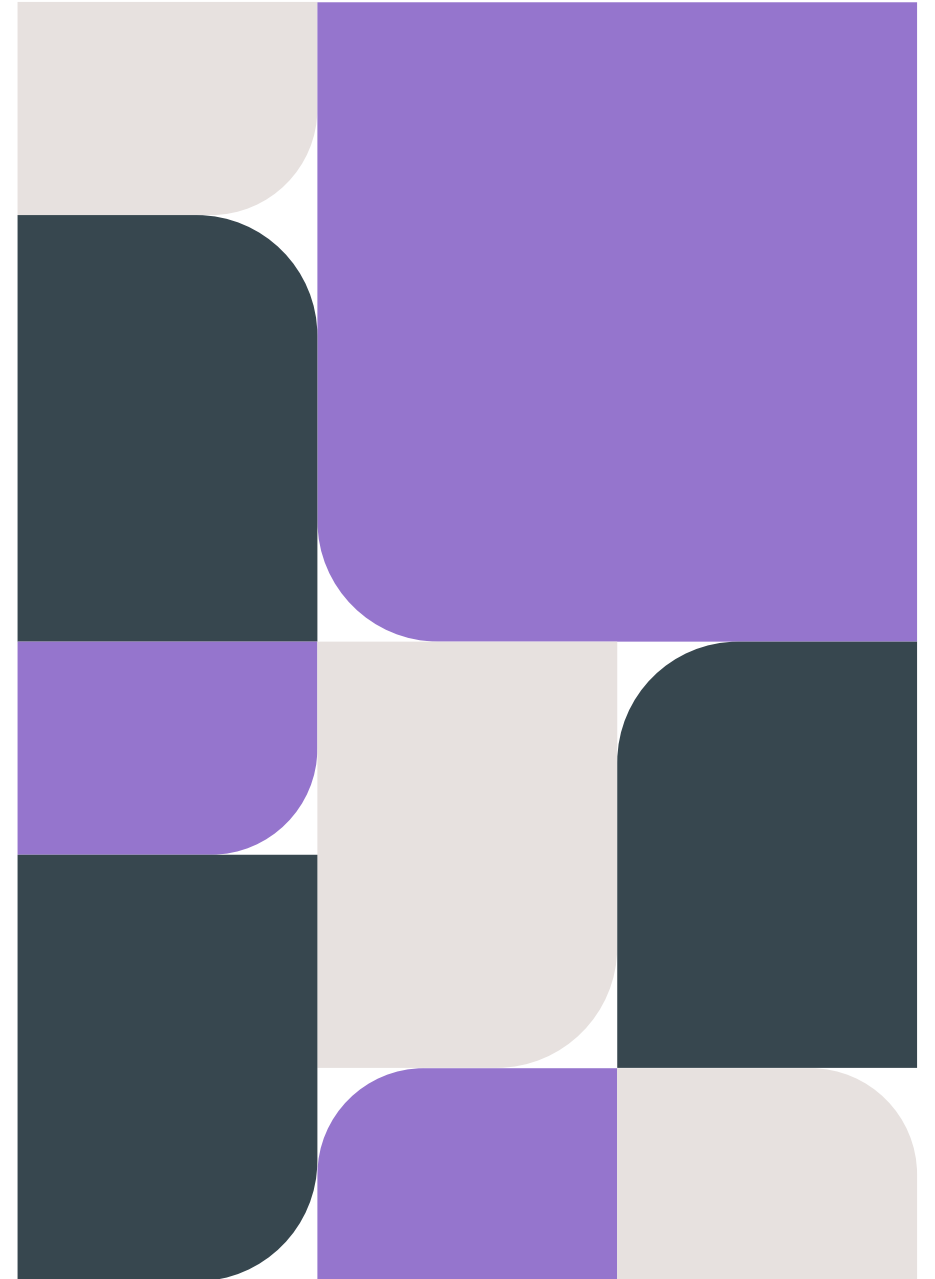


Tjänstepension Nationellt avtal

Christian Törnqvist,
upphandlingsgrupp,
region Västmanland, SKR



Bakgrund

- Trygga och goda arbetsvillkor

2.8.1 Tjänstepension

Leverantören ska för sina konsulter som fyllt 25 år, längst till, 65 år avsätta till tjänstepension med minst:

- *4,5 % av bruttolönen för inkomster upp till 7,5 inkomstbasbelopp per månad.*
- *30 % av den delen av bruttolönen som överstiger 7,5 inkomstbasbelopp, beräknat på årsbasis.*

Tjänstepensionsavsättning ska omfatta all bruttolön, för alla anställningsformer utan undantag.

Bakgrund

Övergripande
avtalsförvaltningsgruppen
Lägesrapport nov 2024

*Både grundavsättning, 4,5 %
av bruttolönen och 30 %
överstigande 7,5
inkomstbasbelopp av all
bruttolön ska månadsvis
avsättas som tjänstepension
från första anställningsmånad,
för alla anställningsformer utan
undantag.*

För alla anställningsformer

Hela månadens bruttolön
utgör beräkningsgrund

Gäller även underkonsulter

Inkomstbasbelopp

Inkomstbasbelopp

Årligt inkomstbasbelopp
behövs brytas ned
månadsvis för att rätt
tjänstepension ska kunna
inbetalas varje månad

$$\begin{aligned} & 80.600 \text{ kr (2025)} \\ & \underline{80.600 \times 7,5 = 604.500} \\ & \quad 12 \text{ mån} \\ & = 50.375 \text{ 7,5 IBB/12} \end{aligned}$$

Tjänstepensionens två delar



Lön upp till 7,5 IBB/12

- 4,5 procent avsättning
- 50.375 kr (2025)
- $50.375 \text{ kr} \times 4,5\% = 2.267 \text{ kr/mån}$

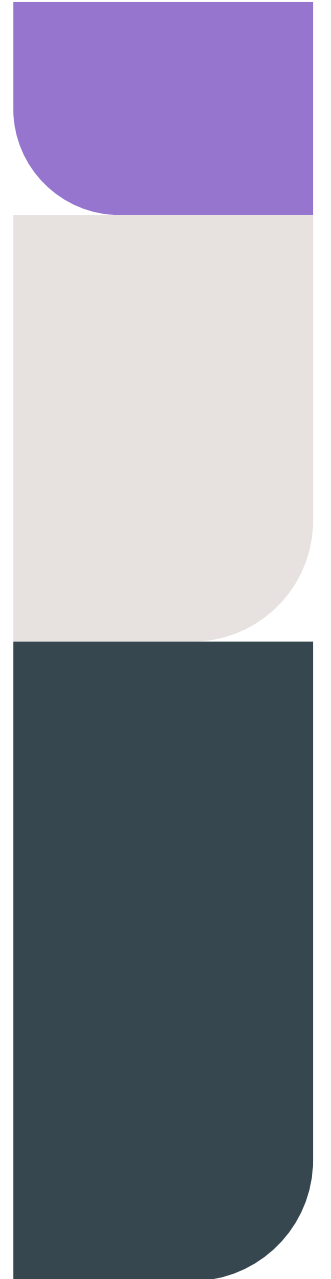
Lön över 7,5 IBB/12

- 30 procent avsättning
- $39.625 \text{ kr} \times 30\% = 11.888 \text{ kr/mån}$

Exempel
Lön 90.000 kr

**Tjänstepension
avsättning/mån**

14.155 kr



Dialog

