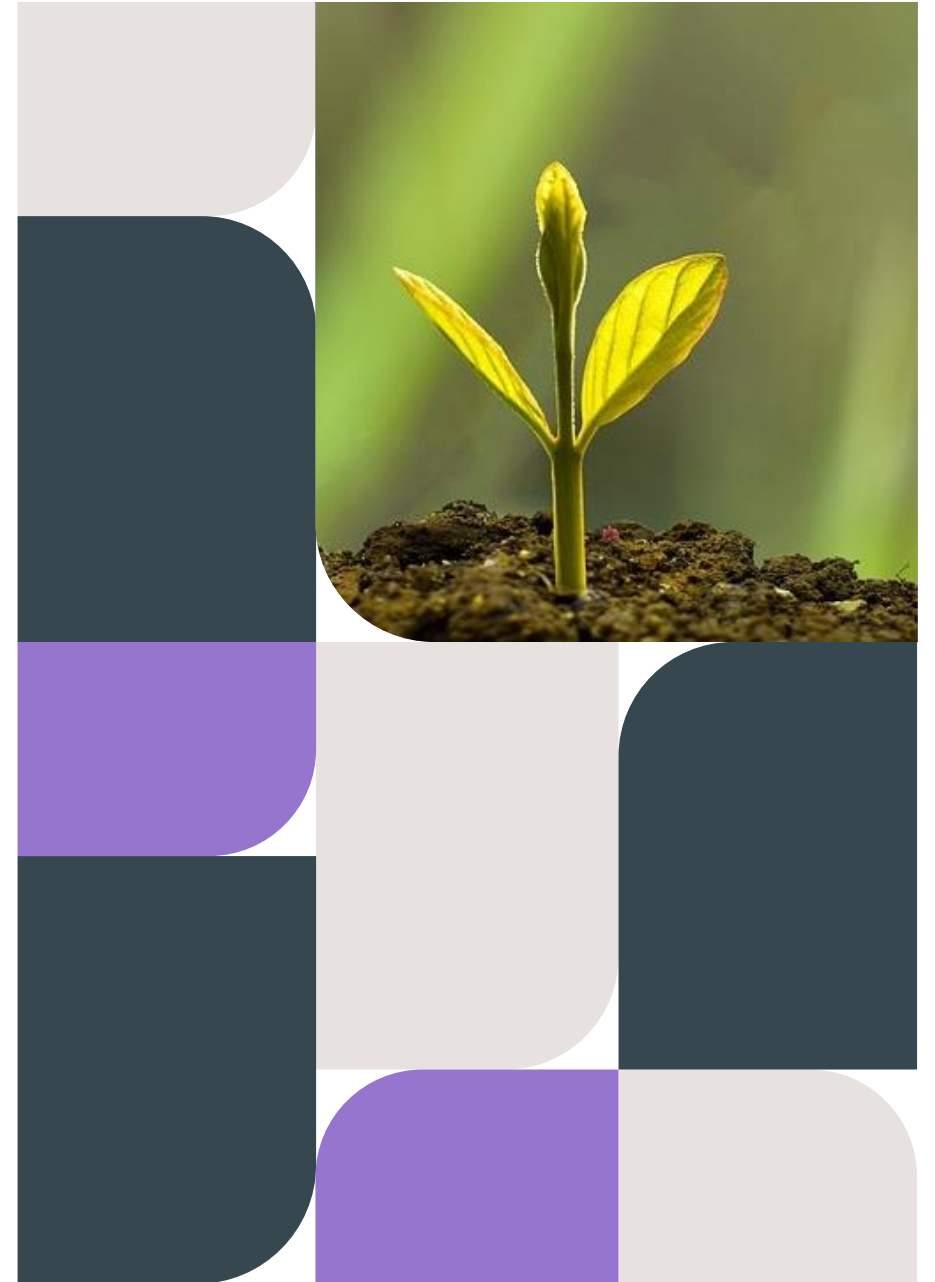


VGR Stiftelser

Stiftelseutbildning VGR 2023-05-29



Vilka regelverk styr

Stiftelselagen

- bildande
- förvaltningen
- föreskrifter om förvaltningsformer, ändringar av föreskrifter,
- bokföringen, revision
- skadestånd
- likvidation, upplösning
- tillsyn över stiftelsernas skötsel (Länsstyrelsen)



Vilka regelverk styr

Kommunallagen

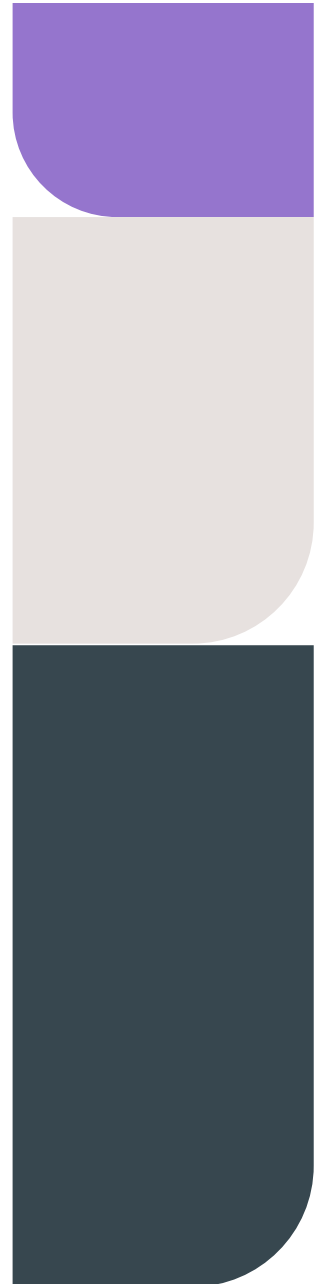
- styrelsen ska utses av regionfullmäktige
- lokaliseringsprincipen

Riktlinjer

- risk / avkastning
- ansvar och rollbeskrivningar
- omprövas vid behov men minst 1 ggr/år
- regionstyrelsen fastställer dessa

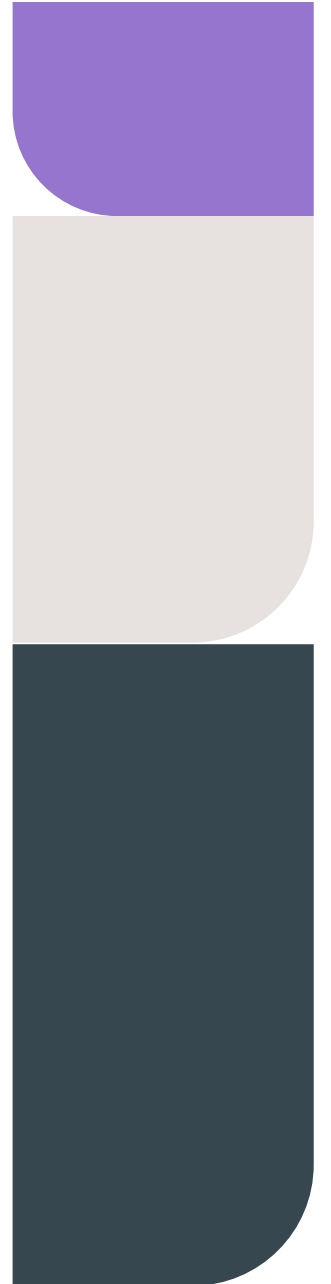
Testamentet

- ändamål



Stiftelse – vad är det ?

- Stiftelse är en organisation enligt stiftelselagen
- Gåva är en gåva och tillhör VGR
 - Mindre värde
 - Förbrukas inom 5 år
- Fond finns inte i detta sammanhang



Stiftelse – vad är det?

- Någon eller några stiftare har eller kommer att avsätta kapital för att uppfylla / främja ett visst ändamål
- Stadgar - urkund – det finns inga "ägare" till en stiftelse
 - Ändamål
 - organisation – styrelse – vem som beslutar om utdelning
 - Kapitalförvaltning
 - Stiftelsen är suverän så länge stadgarna följs!
- Egen juridisk person
- Står under tillsyn av länsstyrelsen
- Bokföring / redovisning enligt vissa krav – VGR K3
- Revisor
- Skattefri - skattepliktig



Stiftelse – vad gäller

- Ändring av stadgar beslutas av kammarkollegiet
- Ändring kan ske om ändamålet för stiftelsen inte kan uppnås
 - Saknas destinatärer!!!!
 - Pengar är slut
- Styrelsen - Förvaltaren har ett stort ansvar!!!! – dessa har samma civilrättsliga strikta ansvar som om man tex sitter i ett AB styrelse
- VGR tillsätter styrelseledamöter i ett stort antal stiftelser, oftast politiker
- Regionstyrelsen i VGR kan vara förvaltare, men kan kompletteras med utdelningsstyrelse, "kuratorsgrupper"
- En stiftelse kan bedriva verksamhet tex Nordbergska som förvaltar ett antal skogsfastigheter

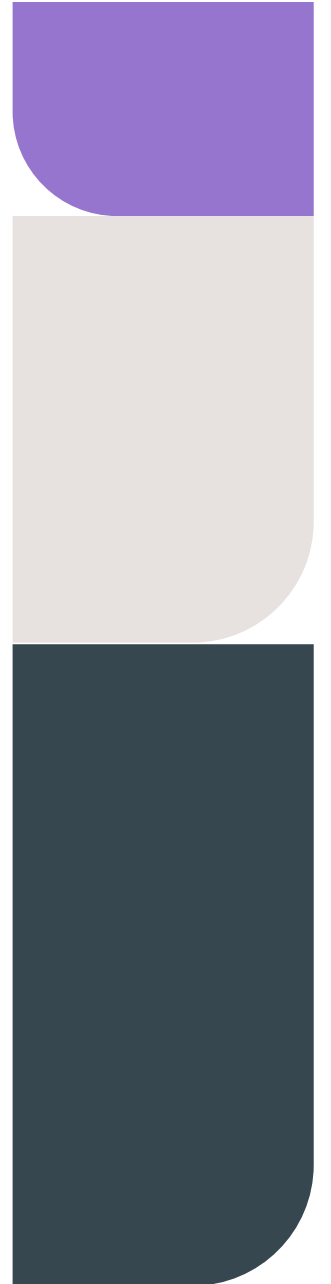
Vad påverkar avkastningen?

Testamentet

- Givarens önskan

Riktlinjer

- Avkastning ska uppnås som dels bevarar det reala kapitalet dels ger utrymme för utdelningsbara medel.
- Förvaltningen av anknutna stiftelsers kapital enligt denna riktlinje ska uppnå en avkastning om realt 4 procent per år varav nominellt 2,7 procent avsett för utdelningsbara medel.”



Vad påverkar avkastningen?

- Utdelningsbart är räntor, aktieutdelningar samt nya gåvor.
- Av avkastningen bör 80 procent delas ut under en femårsperiod för att stiftelsen skall vara skattefri



Vad påverkar avkastningen

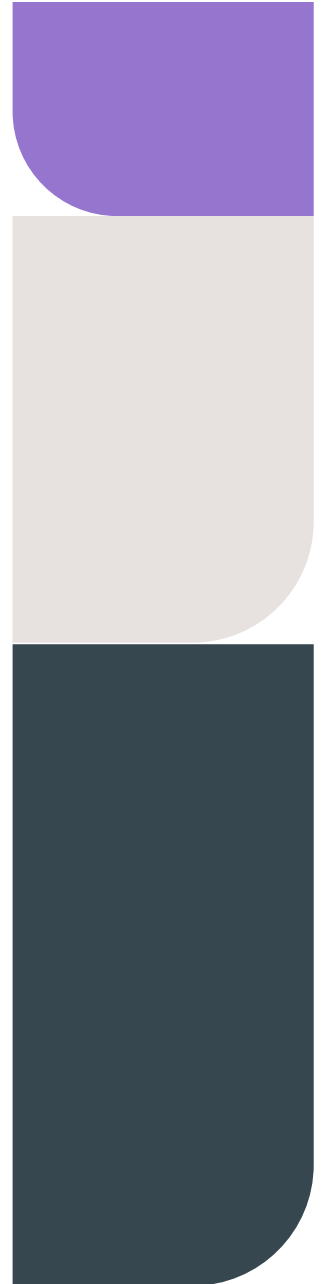
Marknad → Allokering

- vilka tillgångsslag (ränta, aktier, fonder sker placeringen)
- vilka instrument (räntefonder (sv/utländska), räntebärande papper, konto, aktiefonder (sv/utländska), aktier, aktierelaterade instrument)
- limiter i olika tillgångsslag



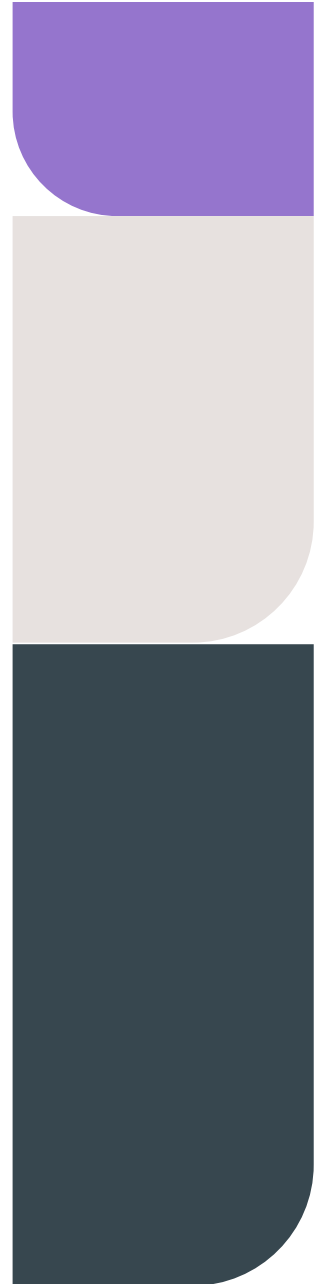
Vad påverkar avkastningen

- Risk → Allokering
- likviditet
- kredit-/motpart
- aktiekurs
- ränta
- valuta
- operativ



VGR anknutna stiftelser

- I VGR är regionstyrelsen förvaltare av 92 anknutna stiftelser och 16 gåvor
- Kapitalet ca 659 mnkr – förvaltas av koncernbanken
- Administrativa ansvaret regionservice
- Brett ändamål – kultur, forskning, patientsociala



Några anknutna stiftelser i VGR

Stiftelsen	Göteborgs Konserthusfond
Stiftelsen	Göta och Svea Blomquists donationsfond för nyanskaffning av växtmaterial till Göteborgs botaniska trädgård
Stiftelsen	Carl Stenholms donation
Stiftelsen	Göteborgs botaniska trädgårds gåvofond
Stiftelsen	Alf Hillmans donationsfond för stöd till Göteborgs botaniska trädgård
Stiftelsen	D T Ahrenbergs fond
Stiftelsen	O W Hällströms sanatoriefond
Stiftelsen	Göteborgs kommuns donationsfond-samfond- för patientsociala ändamål
Stiftelsen	Oscar och Hanna Björkboms donationsfond
Stiftelsen	fonden för cancerforskning vid Sahlgrenska sjukhuset
Stiftelsen	fonden för forskning om hjärtsjukdomar vid Sahlgrenska sjukhuset

Några stiftelser.....

Hasselbladstiftelsen

Söderbergstiftelserna

Stiftelsen Axel
Wångströms minne

Stiftelsen Singoalla Carlssons
donationsfond

Stiftelsen Läckö
slott

Västkuststiftelsen
Stiftelsen Bohusläns museum

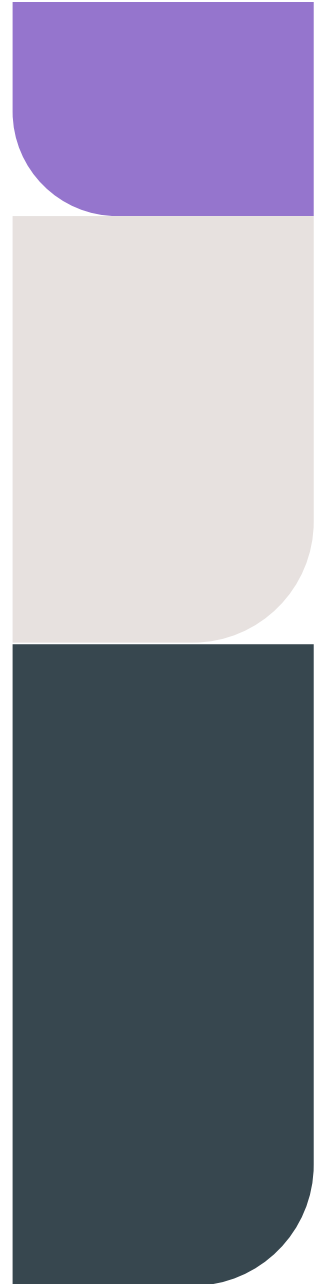
Stiftelsen Dalslands
kanal

Stiftelsen Nordiska
akvarellmuseet
Stiftelsen
Västergötlands museum



Kapitalförvaltning – ca 650 mkr

- Koncernbanken förvaltar stiftelsemedlen som en del av Västra Götalandsregionens medelsförvaltning
- Pengarna är separerade i en egen portfölj och på egna bankkonton
- Fond i fondlösning
- Alla stiftelser som inte har särskilda föreskrifter om medelsförvaltningen samförvaltas
- Alla får samma avkastning – om det inte finns särskilda föreskrifter



Kapitalförvaltning – ca 650 mkr

- Finansiella riktlinjer beslutade av regionsstyrelsen reglerar kapitalförvaltningen
- Kapitalet fördelas på 50–60 % aktier och 40–50 % räntor
- Lång placeringsstrategi – ska i princip vara oändlig tid
- Samma hållbarhet och etiskt ställningstagande som i VGR:s placeringar
- Utdelningsbara medel
 - Ränta, utdelning aktier är utdelningsbara medel
 - Värdeökning av aktierna är **inte** utdelningsbara medel

Beslutad av: Regionstyrelsen, 2019-09-10
Diarienummer: 2019-04443
Giltighet: från 2019-09-10 till 2024-12-31

Finansiella riktlinjer

Västra Götalandsregionens anknutna stiftelser

Riktlinjerna gäller för: Västra Götalandsregionen
Innehållsansvar: Koncernstab verksamhetsuppföljning, ekonomi och inköp, avdelning koncernekonomi
Dokumentet ersätter: Finansiell riktlinje för Västra Götalandsregionens anknutna stiftelser, 2017-03-07 § 43, dnr RS 2017-00192

Finansiell rådgivning

- Finansiella rådgivare och riskvärdering upphandlas var tredje år enligt LOU
- Söderberg & Partners är i dagsläget rådgivare



Söderberg & Partners sammanställer varje månad en rapport över kapitalförvaltningen som innehåller bland annat avkastningen i portföljen och prognos över utdelningsbara medel.

Uppföljning avkastning

Avkastning stiftelseportföljen (%) per februari 2023

Tillgångar	Index	Hittills i månaden		Sedan årets start	
		Avkastning	Index	Avkastning	Index
Räntor	OMRX Total Bond Index	-0,50	-1,29	-6,51	-8,05
Svenska aktier	SIX PRX	-2,13	-2,66	-25,58	-22,77
Utländska aktier	Morningstar Global Target Market Exposure NR SEK	-5,45	-6,03	-9,16	-5,68
Totalportfölj	Sammansatt jämförelseindex*	-2,45	-3,15	-11,30	-10,34

- Tillgångarnas avkastning följs upp varje månad
- Avkastningen jämförs med ett index för varje tillgångsslag (räntor, svenska aktier, utländska aktier)
- Avkastningen för de utländska aktierna är valutasäkrad, det vill säga att avkastningen är beräknad i svenska kronor.

Riskuppföljning

- Finansiell riskuppföljning upphandlas var tredje år enligt LOU
- KPMG har i dagsläget avtalet
- Varje månad följer KPMG upp så att limiterna i de finansiella riktlinjerna efterlevs
- Uppföljningen sammanställs månatligen i en riskrapport
- Vid avvikelser rapporteras dessa till ägarutskottet



