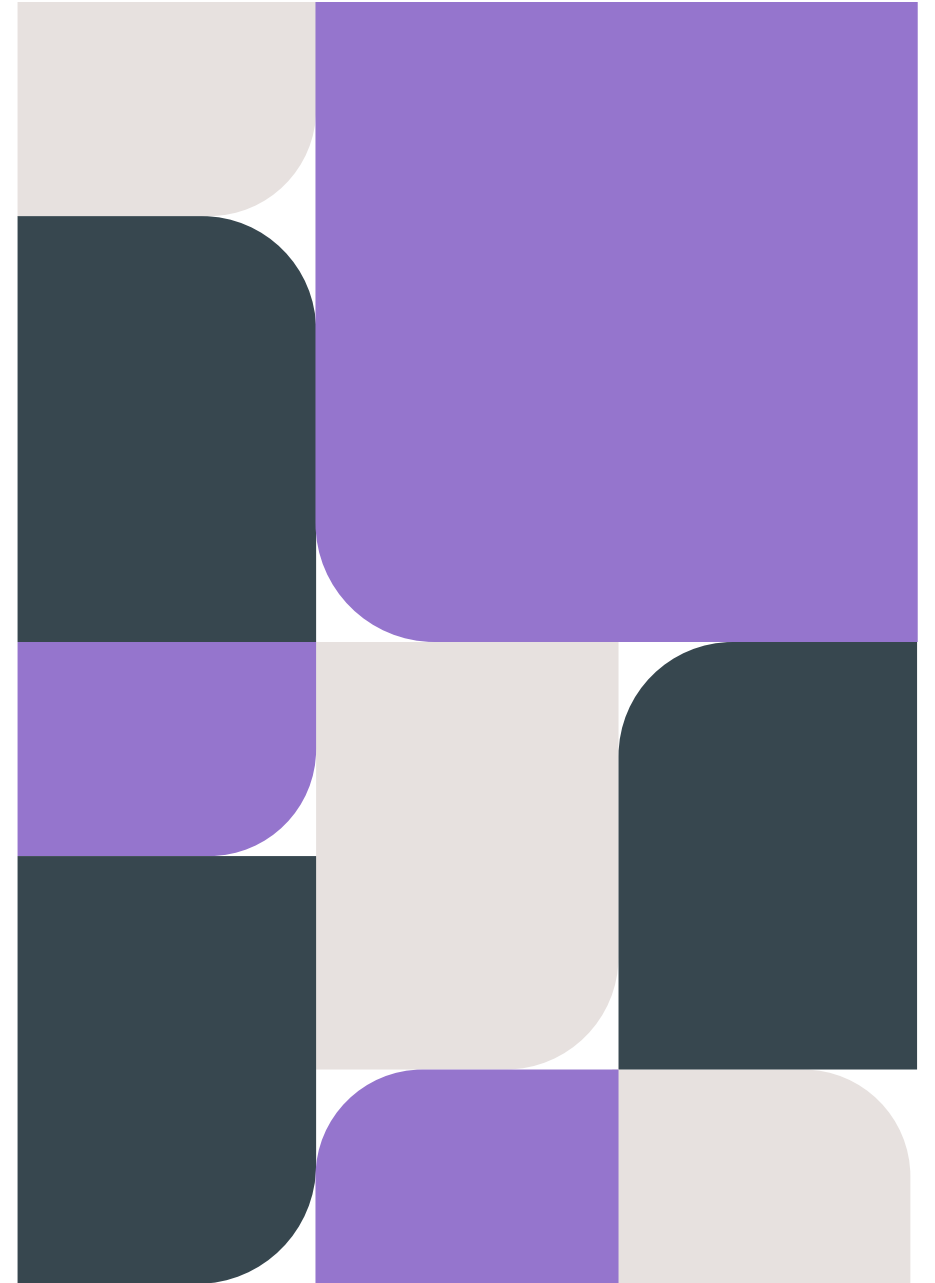


Nämnduppdraget enligt kommunallagen

Lina Kolsmyr, chefsjurist



Juridiskt ramverk

SVERIGES
RIKES
LAG

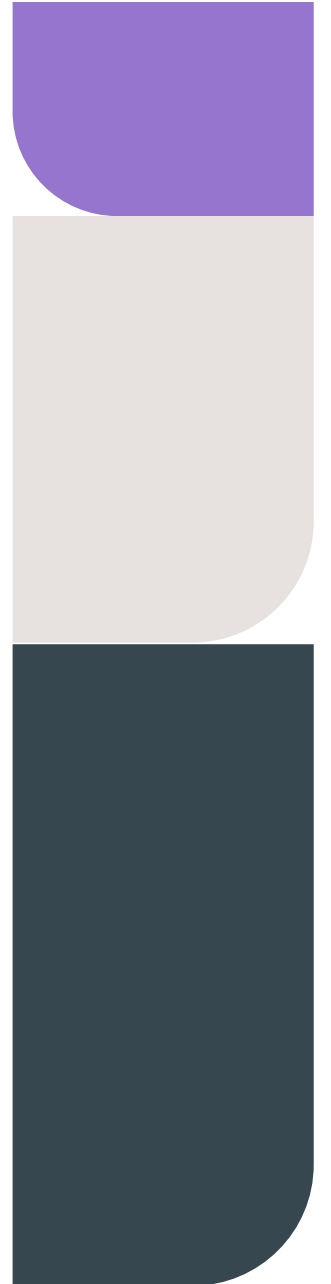
Innehåll

- Grunderna för det politiska beslutsfattandet i VGR
- Uppdelningen i organisationen
- Nämndernas ansvar
- Enskilda ledamöters möjligheter
- Jäv
- Överklaganden



Regeringsformen (1:1 RF)

- All offentlig makt i Sverige utgår från folket.
- Den svenska folkstyrelsen bygger på fri åsiktsbildning och på allmän och lika rösträtt.
- Den förverkligas genom ett representativt och parlamentariskt statsskick och genom kommunal självstyrelse.
- Den offentliga makten utövas under lagarna.



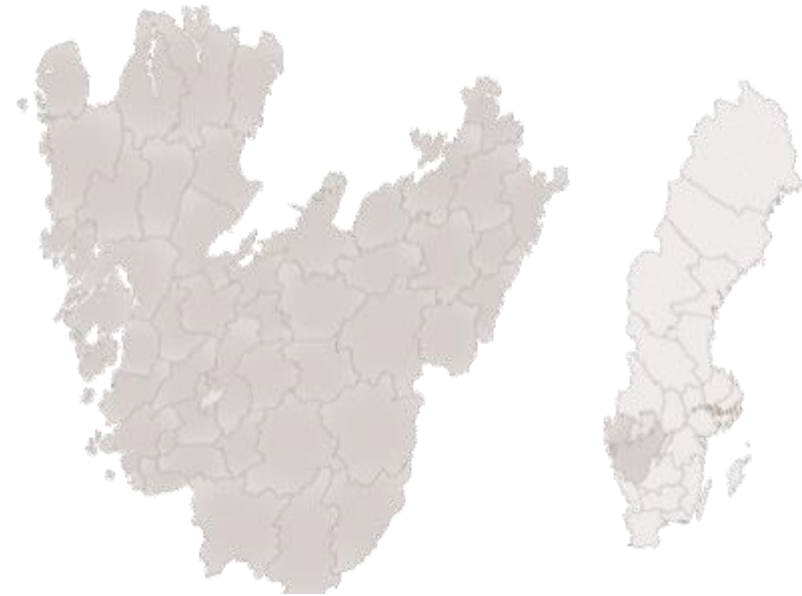
Kommunallagen (KL)

- Sverige är indelat i kommuner och regioner (1:1 KL)
- Dessa sköter på demokratins och den kommunala självstyrelsens grund de angelägenheter som anges i denna lag eller annan författning (1:2 KL)
- Kommunallagen ger de grundläggande reglerna för ansvar och beslutanderätt i en region.



VGR:s ansvarsområden

- Hälsa- och sjukvård och tandvård
- Kollektivtrafik
- Tillväxt- och utveckling
- Kultur, turism, utbildning (frivilligt)
- Befogenheter i övrigt enligt kommunallagen



Kommunal kompetens

Regioner/kommuner får engagera sig i angelägenheter av allmänt intresse

- för sina medlemmar,
- inom/i anknytning till sitt geografiska område
- som inte är någon annans uppgift



Kommunal kompetens (forts)

- Under förutsättning att:
 - medlemmarna behandlas lika
 - enskild näringsidkare inte stöds
 - följer självkostnadsprincipen



Organisation och verksamhetsformer

- Det finns en beslutande församling: regionfullmäktige (3:1 KL)
- Regionfullmäktige
 - ska tillsätta en regionstyrelse (3:3 KL)
 - ska tillsätta de nämnder som utöver styrelsen behövs för att fullgöra regionens uppgifter (3:4 KL)
 - bestämmer nämndernas verksamhetsområden och inbördes förhållanden i reglementen (6:44 KL)



Vem bestämmer?

Fullmäktige

Styrelsen eller annan nämnd

Presidiet, utskott eller individ



Reglemente,
delegering



Delegering

Krav på fullmäktigebeslut

Ärenden av principiell beskaffenhet eller annars av större vikt, främst:

- **mål** och riktlinjer för verksamheten,
- **budget, skatt** och andra viktiga ekonomiska frågor,
- **nämndernas organisation** och verksamhetsformer,
- **val** av ledamöter och ersättare i nämnder och beredningar,
- val av revisorer,
- grunderna för ekonomiska förmåner till förtroendevalda,
- **årsredovisning** och ansvarsfrihet, samt
- **folkomröstning** i kommunen eller regionen.



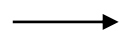
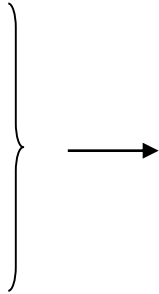
Fullmäktige

- Övergripande mål och inriktning
- Prioriteringar och fördelning av resurser
- Reglemente

- Fördelar budgeten till de olika nämnderna

- Utövar regionens beslutanderätt

- Övergripande politiska ansvaret för regionens verksamhet



Nämnd/Styrelse

- Inom sitt område se till att verksamheten bedrivs i enlighet med fullmäktiges beslut och enligt lag.

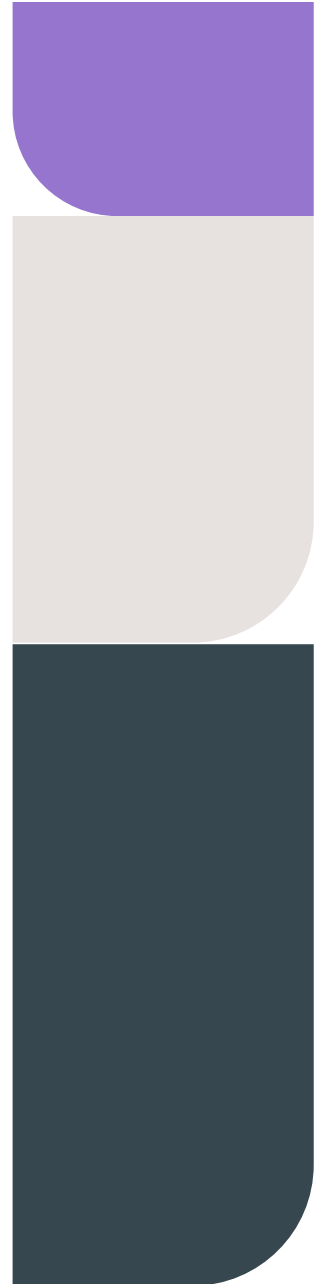
- Beslutar hur pengarna ska användas av det egna ansvarsområdet

- Förvaltar och verkställer

- Agerar självständigt och på eget ansvar vid handläggning av konkreta ärenden

Delegering

- En nämnd får delegera beslutanderätten till presidiet, ett utskott, en ledamot, en ersättare eller en automatiserad beslutsfunktion i ett ärende eller i en viss grupp av ärenden. En nämnd får även uppdra åt en anställd att besluta.
- Nämnden ska besluta i vilken utsträckning beslut som har fattats med stöd av uppdrag ska anmälas till den.



Beslut som inte får delegeras

- Ärenden som avser verksamhetens mål, inriktning, omfattning eller kvalitet
- Framställningar eller yttranden till fullmäktige
- Yttranden med anledning av att beslut av nämnden i dess helhet har överklagats
- Ärenden som rör myndighetsutövning mot enskilda, om de är av principiell beskaffenhet eller annars av större vikt
- Ärenden som väckts genom medborgarförslag
- Ärenden som enligt lag eller annan författning inte får delegeras



”Rättigheter” för nämndledamot

- Ledighet från anställning för att fullgöra uppdraget
- Skälig ersättning för förlorad arbetsinkomst
- Kallas till sammanträden
- Väcka ärenden i nämnden
- Delta i beslut, en röst
- Avstå från att delta i omröstning eller beslut
- Reservera sig mot beslut



Jäv

- Om du är jävig får du inte delta eller närvara vid handläggningen av ett ärende
- Ska självmant uppge om du känner till en omständighet som kan utgöra jäv
- Om ledamot inte frivilligt avstår från att delta ska nämnden besluta i jävsfrågan

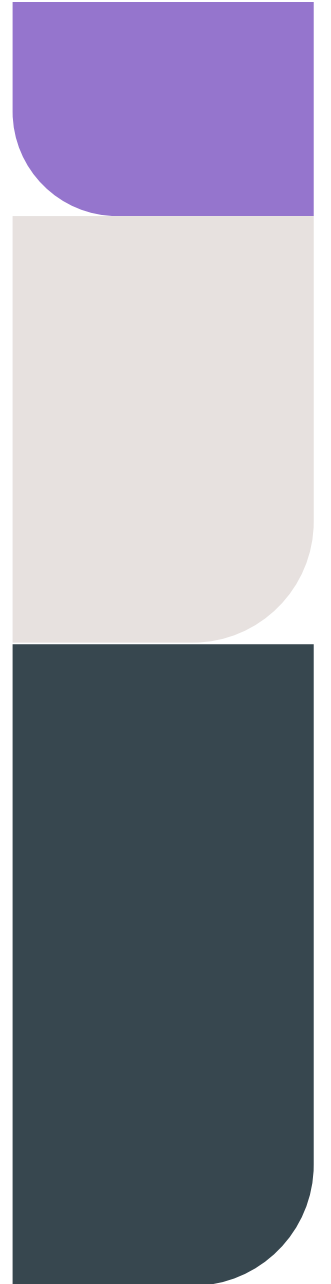


Jävsgrunder

- Den förtroendevalde eller någon **närstående** är **part** i ärendet eller kan annars **antas bli påverkad** av beslutet i en inte oväsentlig utsträckning
- **Ställföreträdare** eller ombud
- **Tillsyn** över kommunal verksamhet som den förtroendevalde är knuten till
- Det finns någon annan särskild omständighet som gör att den förtroendevaldes **opartiskhet** i ärendet kan **ifrågasättas**

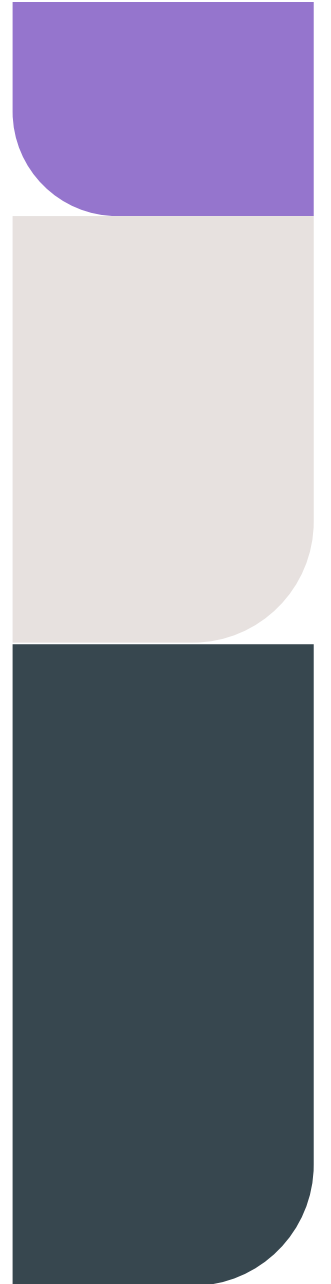
Undantag vid dubbla engagemang

- Om ett ärende hos en nämnd berör ett aktiebolag där regionen äger minst hälften av aktierna eller en stiftelse där regionen utser minst hälften av styrelseledamöterna ska den som handlägger ärendet inte anses jävig enbart på grund av ställföreträderskapet.
- Gäller inte myndighetsutövning mot enskilda
- Andra jävsgrunder måste fortfarande beaktas



Prövningsmöjligheter

Varje medlem av en kommun eller en region har rätt att få lagligheten av kommunens eller regionens beslut prövad genom att överklaga dem hos förvaltningsrätten.



Ett överklagat beslut ska upphävas om:

1. Det inte har kommit till på lagligt sätt
2. Beslutet rör något som inte är en angelägenhet för kommunen eller regionen
3. det organ som har fattat beslutet inte har rätt att göra det, eller
4. Beslutet annars strider mot lag eller annan författning.

Förvaltningsrätten får inte besluta annat – bara upphäva!



