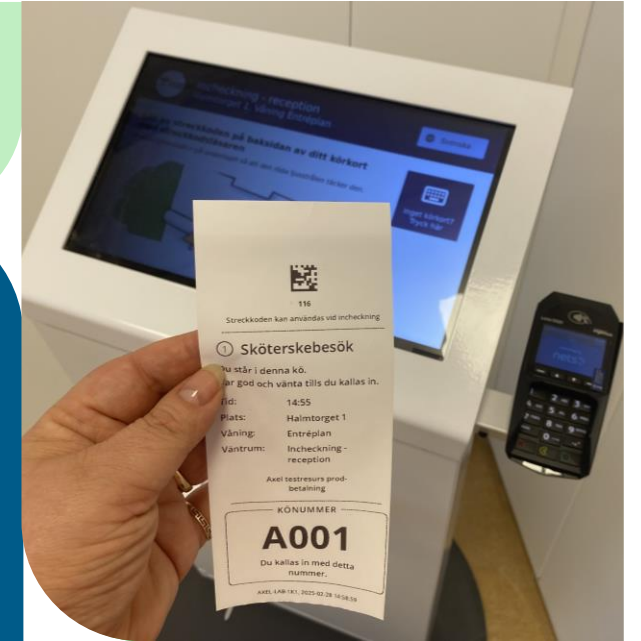


Lathund – sköta kiosk och byta kvittorulle

Patientflödeshantering



Anvisning av daglig kontroll av kortterminal

- [Anvisning för daglig kontroll av kortterminaler](#)
- Varje kiosk har en nyckel för att öppna kiosken samt en kort för betalterminalen. Dessa två skall förvaras på ett säkert ställe.



2025-07-02

Anvisning för daglig kontroll av kortterminaler

Att följa denna anvisning är ett viktigt steg för att uppfylla PCI DSS-kraven, vilket är nödvändigt för att Västra Götalandsregionen (VGR) ska säkerställa efterlevnad av PCI DSS-standarden.

Regelbunden kontroll av kortterminalerna är en av de viktigaste åtgärderna för att förhindra och upptäcka manipulation och avlyssning av kortterminaler. Denna åtgärd är tillämplig på samtliga kortterminaler inom VGR, inklusive bemannade kassor, självcheckningskiosker och varuautomater som är utrustade med kortterminaler.

Syfte med kontrollen

Kortterminaler kan utsättas för en rad säkerhetsrisker, inklusive manipulation, obehörigt utbyte, stöld eller otillåten video/fotoövervakning. Målet med den dagliga kontrollen är att antingen förebygga eller omgående identifiera potentiella säkerhetsincidenter som är relaterade till användningen av kortterminaler.

Ansvar för att kontrollerna görs

Det ligger på enhets- eller avdelningschefers ansvar att säkerställa att kontrollerna genomförs av personalen. De som kan utföra dessa kontroller inkluderar kassapersonal, receptionister, leverantörer eller annan personal som har genomgått grundutbildningen i "[Säkra bankkortbetalningar - PCI DSS](#)", tillgänglig i Läroportalen. Denna utbildning är ett krav för alla som hanterar kassabetalningar eller som är ansvariga för att utföra dessa dagliga kontroller. Utbildningen ska genomföras årligen.



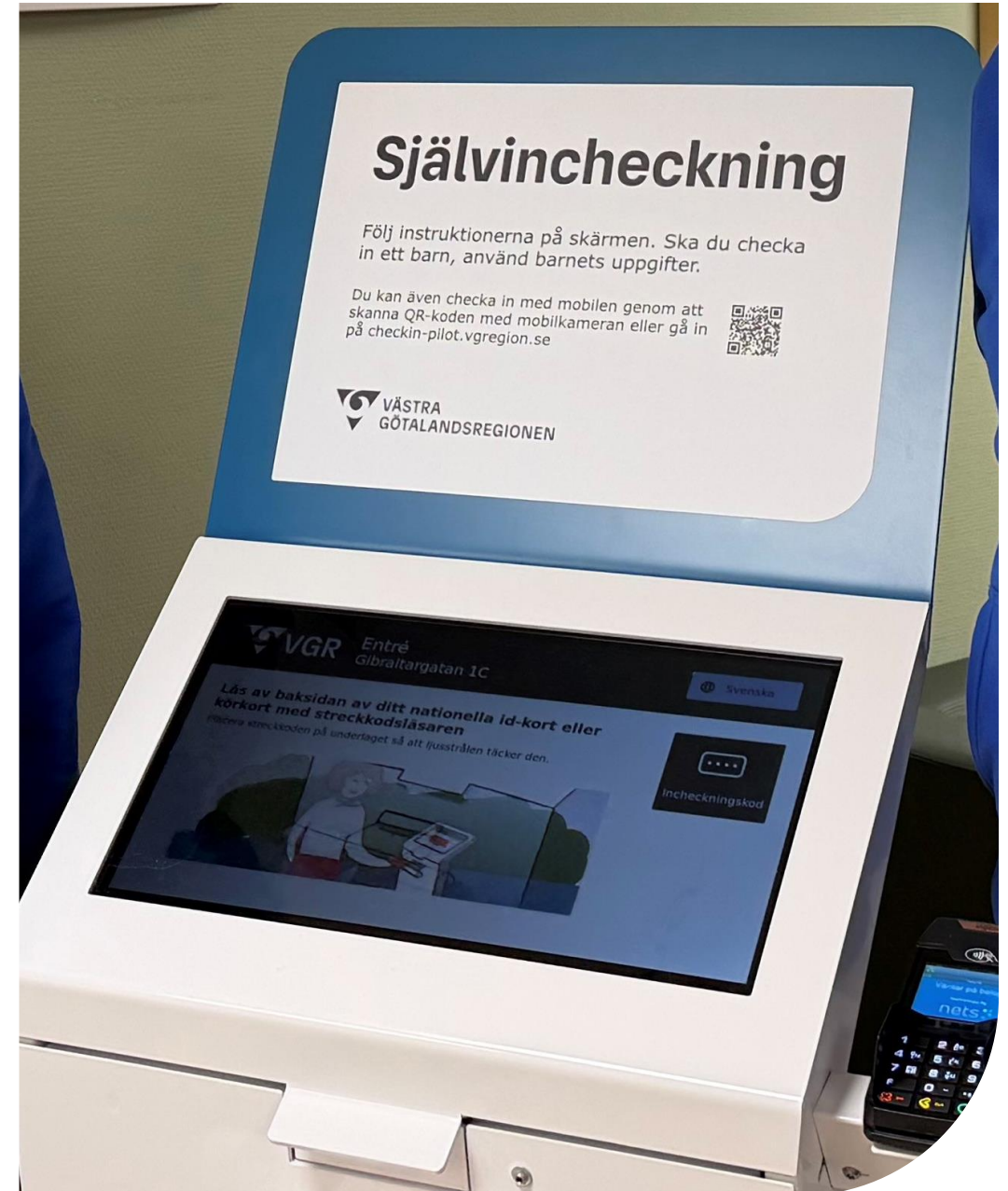
VÄSTRA
GÖTALANDSREGIONEN

Rengöring av kioskens skärm

Axel-enheter är utformade och monterade med hänsyn till hälso- och sjukvårdens krav. Skärmarna tål rengöring med antiseptiska rengöringsmedel som vanligtvis används på sjukvårdsanläggningar.

Följ dessa riktlinjer vid rengöring av skärmarna:

1. Innan du rengör en pekskärm, stäng av enheten för att undvika oavsiktliga tryckningar. (Se slide 3)
2. Använd en mjuk, fuktig trasa med vatten, isopropylalkohol eller något icke-slipande, icke-ammoniakbaserat och icke-klorinbaserat rengöringsmedel.
3. Applicera inte rengöringsmedlet direkt på skärmen; spraya alltid rengöringsmedlet på en ren trasa och torka sedan av skärmen.
4. Torka försiktigt över ytan och låt ytan torka innan du använder den.

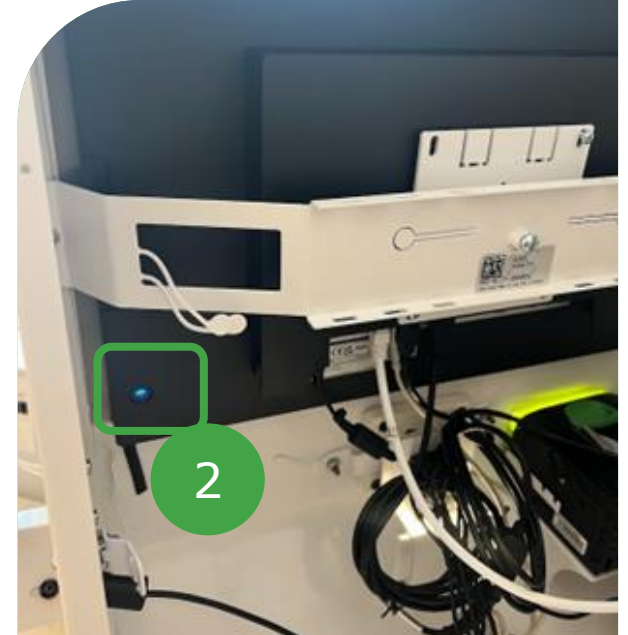


Starta om kiosk

Om kioskens skärm är svart eller inte går att klicka på kan man behöva starta om kiosken. Det kan exempelvis hända efter strömavbrott och användning av reservkraft.

1. Öppna luckan på kiosk med nyckel.
2. Slå av strömbrytaren några sekunder och slå sedan på den igen.
Vänta tills kiosken har startat upp igen.

Obs! Man behöver inte slå av och på kiosken dagligen.

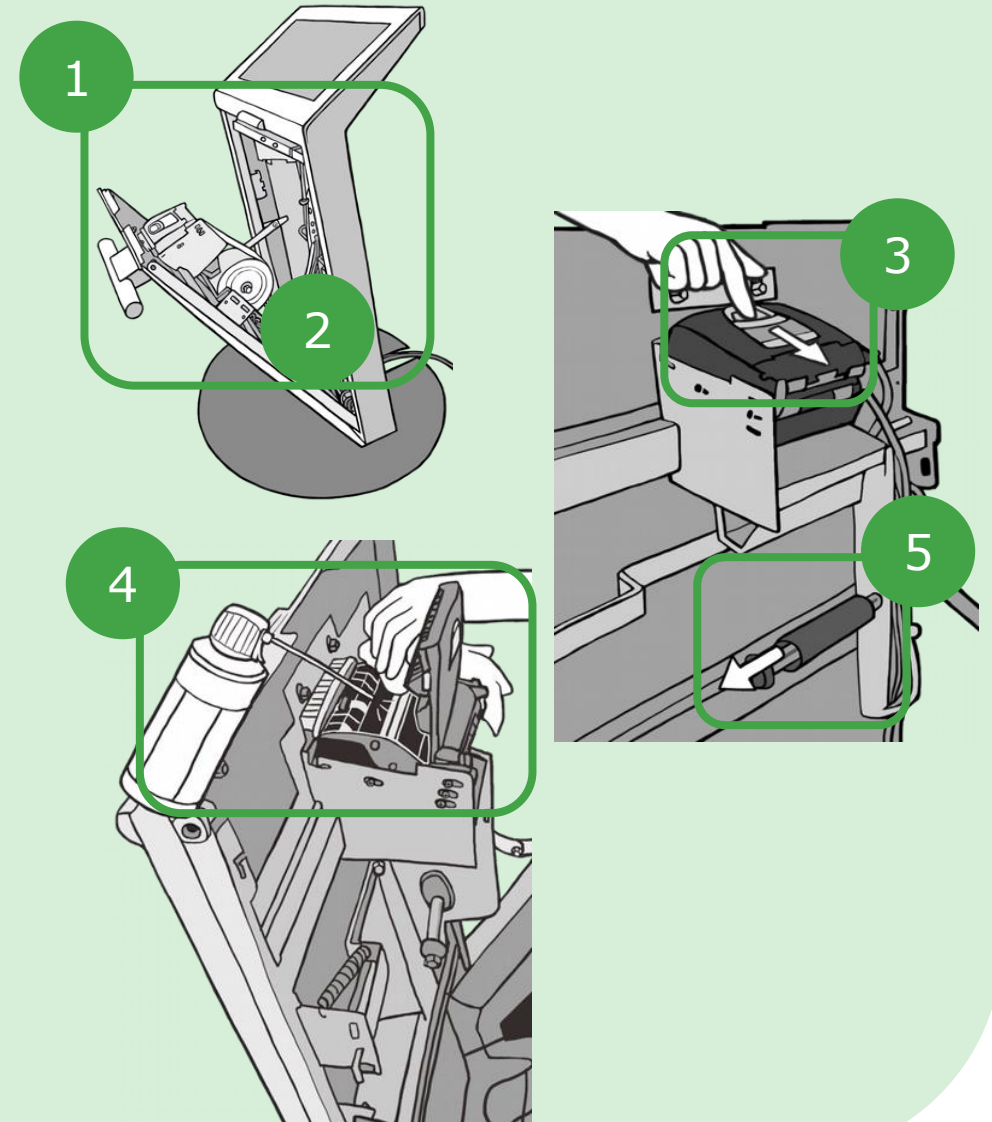


Ny pappersrulle i kioskens kvittoskrivare

Om skrivaren saknar papper och patienten inte får någon utskrift. Då behöver kiosken en ny pappersrulle.

1. Öppna kioskens främre lucka. Sätt in servicenyckeln i nyckelhålet på terminalens främre lucka, eller vid sidan för den vägghängda. Vrid nyckeln försiktigt åt höger. Dra samtidigt luckan mot dig för att öppna den.
2. Ta bort resterna av den gamla pappersrullen.
3. Öppna skrivarens lock genom att försiktigt trycka på den gröna knappen på skrivaren.
4. Rengör insidan av skrivaren med tryckluft för att avlägsna eventuella pappersrester. Rengör skrivarens valsar med en mikrofiberduk och stäng sedan skrivarlocket.
5. Ta bort hylsan för den gamla pappersrullen.

Öppna kiosken och ta bort den gamla rullen



Ny pappersrulle i kioskens kvittoskrivare

1. Sätt in en ny rulle med skrivarpapper i hållaren under skrivarmodulen.
2. Mata sedan in början av skrivarpapperet i skrivaren. Skrivaren drar automatiskt in papperet när det är korrekt insatt. Om skrivaren inte drar in papperet eller om papperet inte matas korrekt, försök igen.
3. Skriv ut en testutskrift med hjälp av knappen under pappersinmatningen. Det finns två svarta knappar och testutskriftsknappen är den längst till höger. Testutskriften bör innehålla text. Om den är tom är det troligt att pappersrullen har satts in i skrivaren med fel sida uppåt. Kontrollera att skrivarens pappersrulle är korrekt insatt och försök igen.
4. Stäng kioskens lucka. Se till att du trycker tillräckligt hårt så att den låses.

Obs! Om utskrifterna är tomma, kontrollera att pappersrullen har satts in korrekt i terminalen så att papperet kommer ut med den glansiga sidan uppåt.

Fortsätt med att sätta in en ny pappersrulle

