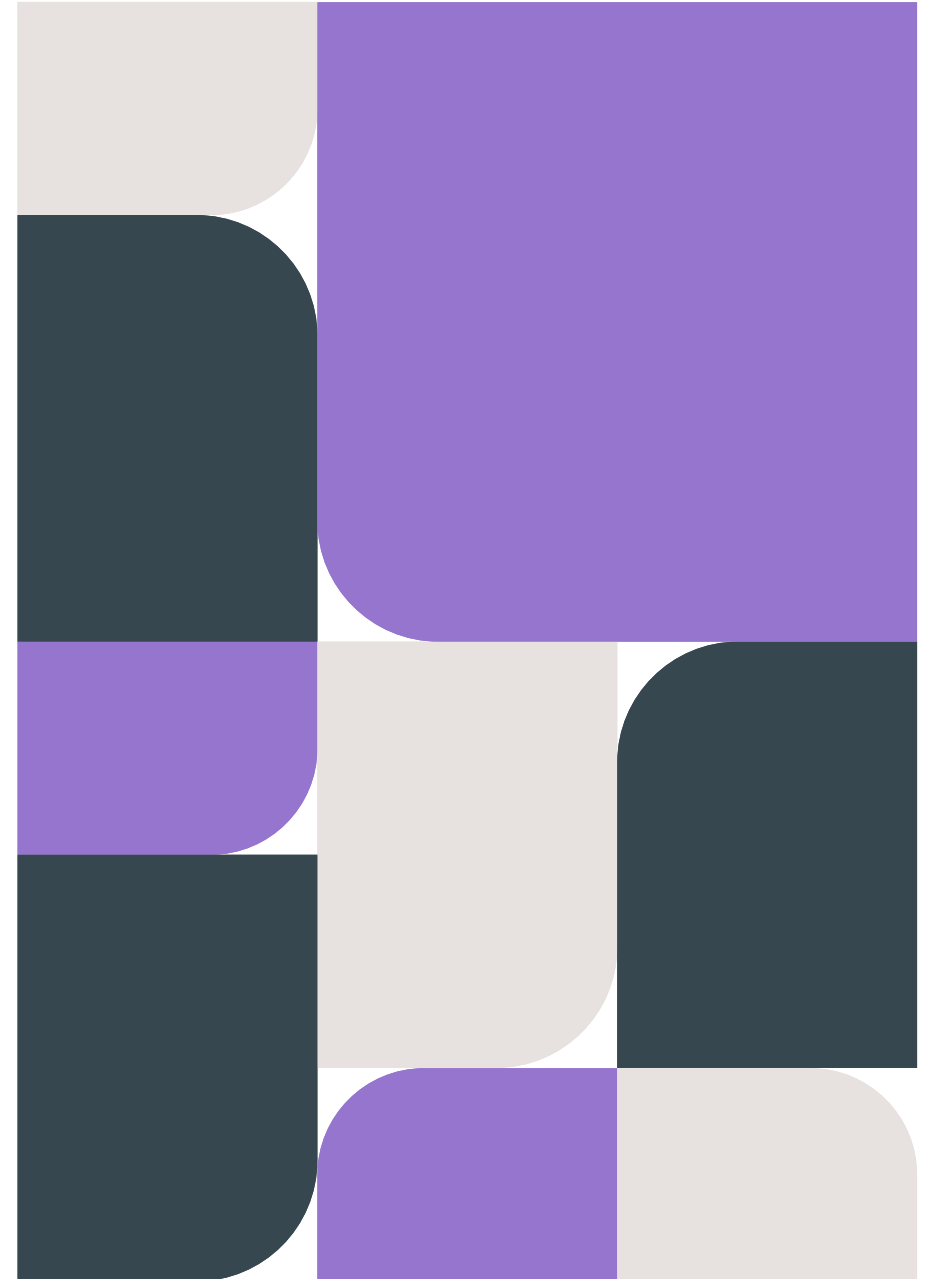


Beredskapsplanering i händelse av kris och krig

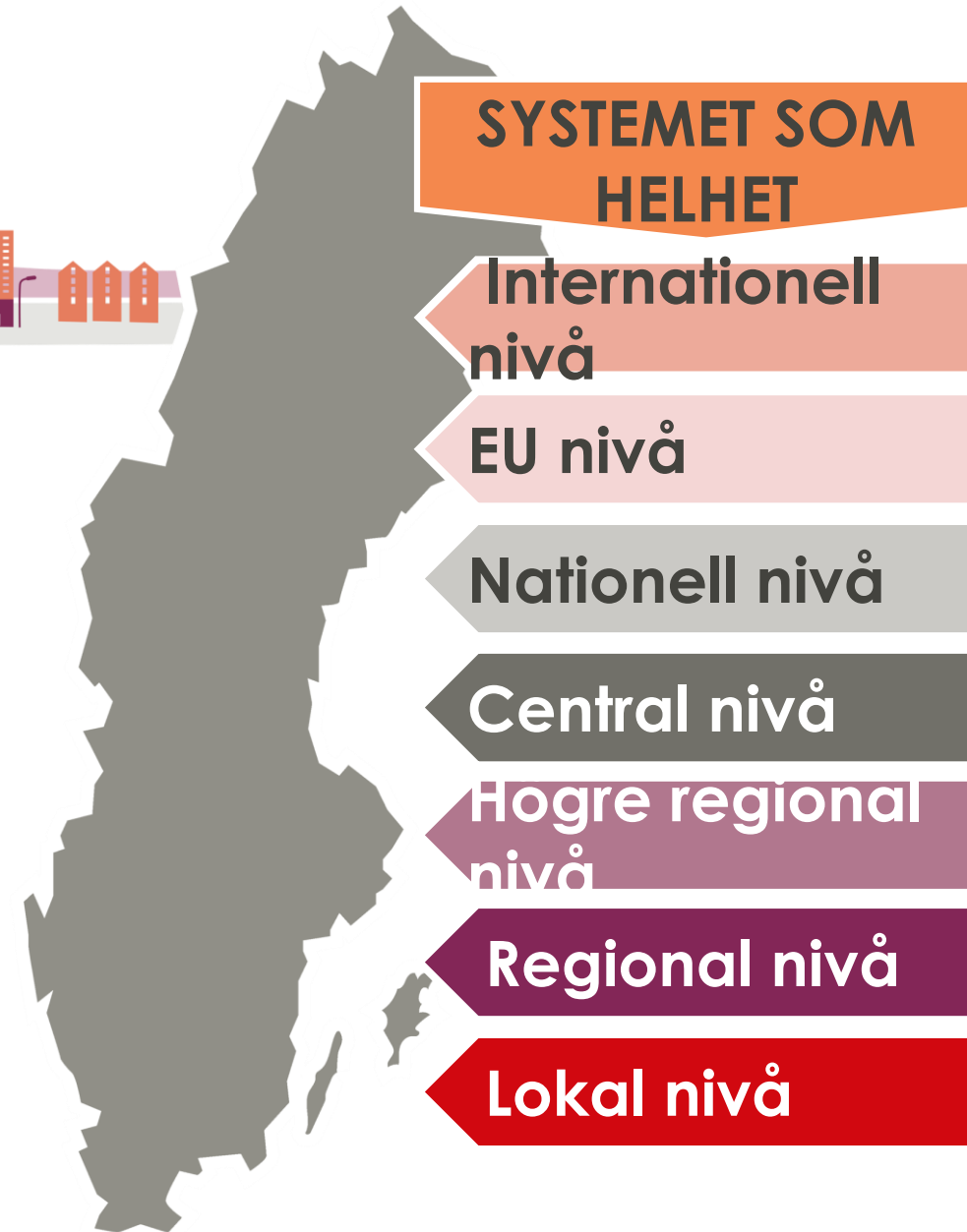
Regionala pensionärsrådet
16 februari 2024



Innehåll

- Sveriges beredskap
- Beredskapsorganisationen i VGR
- Krisledningsorganisation
- Krisledningsnämndens ansvar och uppdrag
- Västra Götalandsregionens ansvar vid höjd beredskap och krig

NIVÅERNA

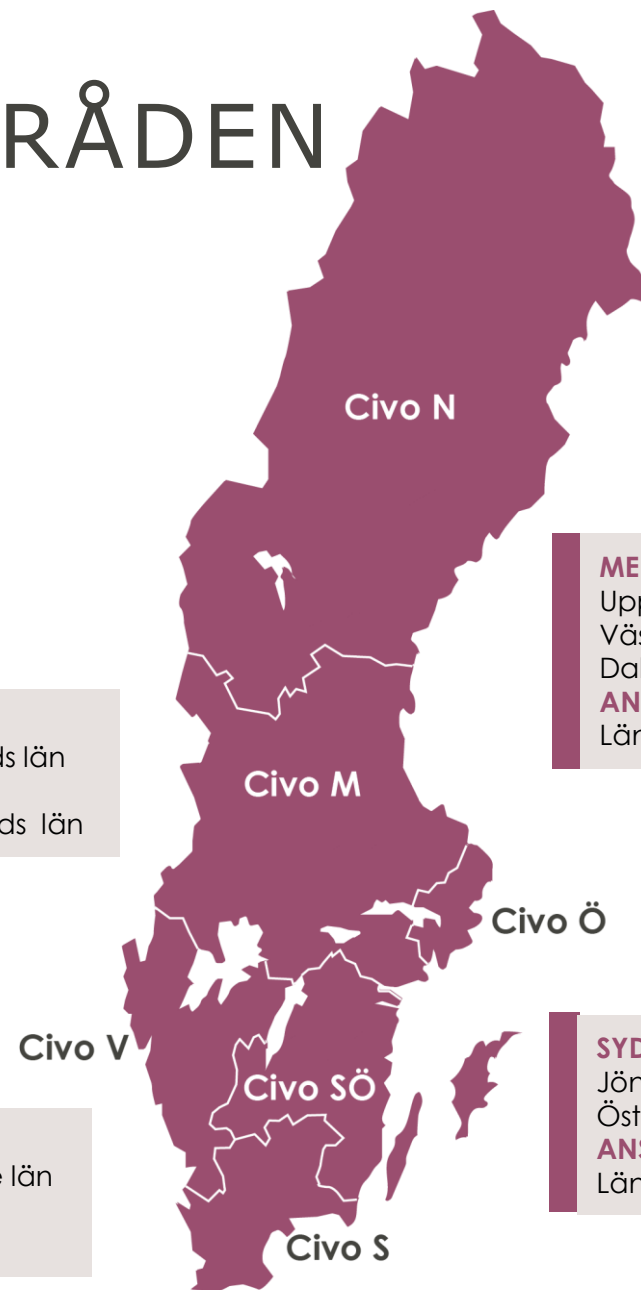


INDELNING I CIVILOMRÅDEN



VÄSTRA CIVILOMRÅDET
Hallands och Västra Götalands län
ANSVARIG LÄNSSTYRELSE
Länsstyrelsen i Västra Götalands län

SÖDRA CIVILOMRÅDET
Kronoberg, Blekinge och Skåne län
ANSVARIG LÄNSSTYRELSE
Länsstyrelsen i Skåne län



NORRA CIVILOMRÅDET
Västernorrlands, Jämtlands,
Västerbottens och Norrbottens län
ANSVARIG LÄNSSTYRELSE
Länsstyrelsen i Norrbottens län

MELLERSTA CIVILOMRÅDET
Uppsala, Södermanlands,
Västmanlands, Värmlands, Örebro,
Dalarnas och Gävleborgs län
ANSVARIG LÄNSSTYRELSE
Länsstyrelsen i Örebro län

ÖSTRA CIVILOMRÅDET
Stockholms och Gotlands län
ANSVARIG LÄNSSTYRELSE
Länsstyrelsen i Stockholms län

SYDÖSTRA CIVILOMRÅDET
Jönköpings, Kalmar och
Östergötlands län
ANSVARIG LÄNSSTYRELSE
Länsstyrelsen i Östergötlands län

REGIONAL NIVÅ



21 länsstyrelser/
21 regioner



Beredskap och krisledning i VGR

- Beredskapsnivåer
- Beredskapsorganisation
- Krisledningsorganisation

Beredskapsnivåer

**Beredskapsläge röd Katastrofläge –
Höjd beredskap, krig**
När Sverige är i höjd beredskap eller krig.

Beredskapsläge röd – Katastrofläge i fredstid
Händelse med mycket allvarlig påverkan på VGRs förmåga. Uttökad regional krisledningsorganisation är upprättad

**Beredskapsläge orange, förstärkningsläge –
Extraordinär händelse**
Händelse med betydande påverkan på VGRs förmåga. Regional krisledningsorganisation är upprättad

Beredskapsläge gul, stabsläge – Särskild händelse
Händelse med måttlig påverkan, eller som hotar att påverka VGRs förmåga.
Regional särskild organisation är upprättad.

Beredskapsläge grön, normalläge – Vardag
Normal incident/Larm/störning
Hanteras av beredskapsorganisationen som alltid är igång 24/7

Beredskapsorganisation

- Beredskapsorganisationen i VGR är aktiv 24/7 året runt.
- Hanterar händelser regionalt eller lokalt
- Regional Tjänsteperson i Beredskap (RTiB) utgör kontaktpunkt då andra myndigheter/organisationer akut behöver nå VGR
- RTiB kan sammankalla initial bedömningsgrupp

Beredskapsorganisation

- Regional tjänsteperson i beredskap (RTiB)
 - tar emot, bedömer och hanterar händelser som har regionövergripande påverkan
- Lokal tjänsteperson i beredskap (LTiB)
 - Bedömer och hanterar lokala händelser som påverkar den egna förvaltningen/bolaget. Informerar RTiB vid händelser som misstänkts kunna påverka andra förvaltningar och bolag.
- Regional beredskapsläkare (RBL)
 - Utgör medicinskt beslutsstöd vid händelser eller fattar medicinska beslut vid händelser där sådana beslut är nödvändiga

Beredskapsorganisation

- Smittskyddsläkare i beredskap
 - Övergripande ansvar för hantering av smittskyddshändelser i VGR
- Regional kommunikator i beredskap (RKiB)
 - Ansvarar för kommunikationen och stöttar RTiB, beslutsfattare och andra berörda vid en händelse. Vidtar nödvändiga kommunikationsåtgärder
- Regional ambulanschef i beredskap (RCAiB)
 - Samordnar vid händelse prehospitala resurser samt tar fram regional prehospital lägesbild
- Initial samordningskontakt (ISK)
 - Utgör vid händelse kontaktperson till förvaltning/bolag utan TiB (ej 24/7)

Beredskapsnivåer

**Beredskapsläge röd Katastrofläge –
Höjd beredskap, krig**
När Sverige är i höjd beredskap eller krig.

Beredskapsläge röd – Katastrofläge i fredstid
Händelse med mycket allvarlig påverkan på VGRs förmåga. Uttökad regional krisledningsorganisation är upprättad

**Beredskapsläge orange, förstärkningsläge –
Extraordinär händelse**
Händelse med betydande påverkan på VGRs förmåga. Regional krisledningsorganisation är upprättad

Beredskapsläge gul, stabsläge – Särskild händelse
Händelse med måttlig påverkan, eller som hotar att påverka VGRs förmåga.
Regional särskild organisation är upprättad.

Beredskapsläge grön, normalläge – Vardag
Normal incident/Larm/störning
Hanteras av beredskapsorganisationen som alltid är igång 24/7

Krisledningsorganisationer regional nivå

- Regional särskild organisation
 - Syftar till att åstadkomma VGR-gemensam samordning och inriktning utan att ta över mandat, ansvar eller uppgifter som hanteras i ordinarie linje
- Regional krisledningsorganisation
 - Syftar till att vid behov kunna leda och styra över förvaltningsgränser och kunna prioritera verksamheter och resurser (kan utgöras av RSSL). Ska kunna stödja aktiverad krisledningsnämnd.
- Krigsorganisation
 - Aktiveras då Sverige beslutar om höjd beredskap eller befinner sig i krig. Regionstyrelsen ansvarar för ledningen av hälso- och sjukvården och övriga verksamheter för det civila försvaret.

Krisledningsnämnden

- Kan aktiveras vid extraordinär händelse
 - Avviker kraftigt från det normala
 - Innebär en allvarlig störning eller överhängande risk för en allvarlig störning i viktiga samhällsfunktioner
 - Kräver skyndsamma insatser från Västra Götalandsregionen
 - Innebär att beslut kräver ett mer omfattande mandat än vad den ordinarie kris- och katastrofmedicinska verksamheten har
- Syftar till att minska Västra Götalandsregionens sårbarhet och säkerställa en god förmåga att hantera krissituationer vid extraordinära händelser i fredstid, bla genom att:
 - Snabba upp beslutsprocesser
 - Samordna hanteringen
 - Möjliggöra centralisering av vissa beslut och verksamhetsansvar

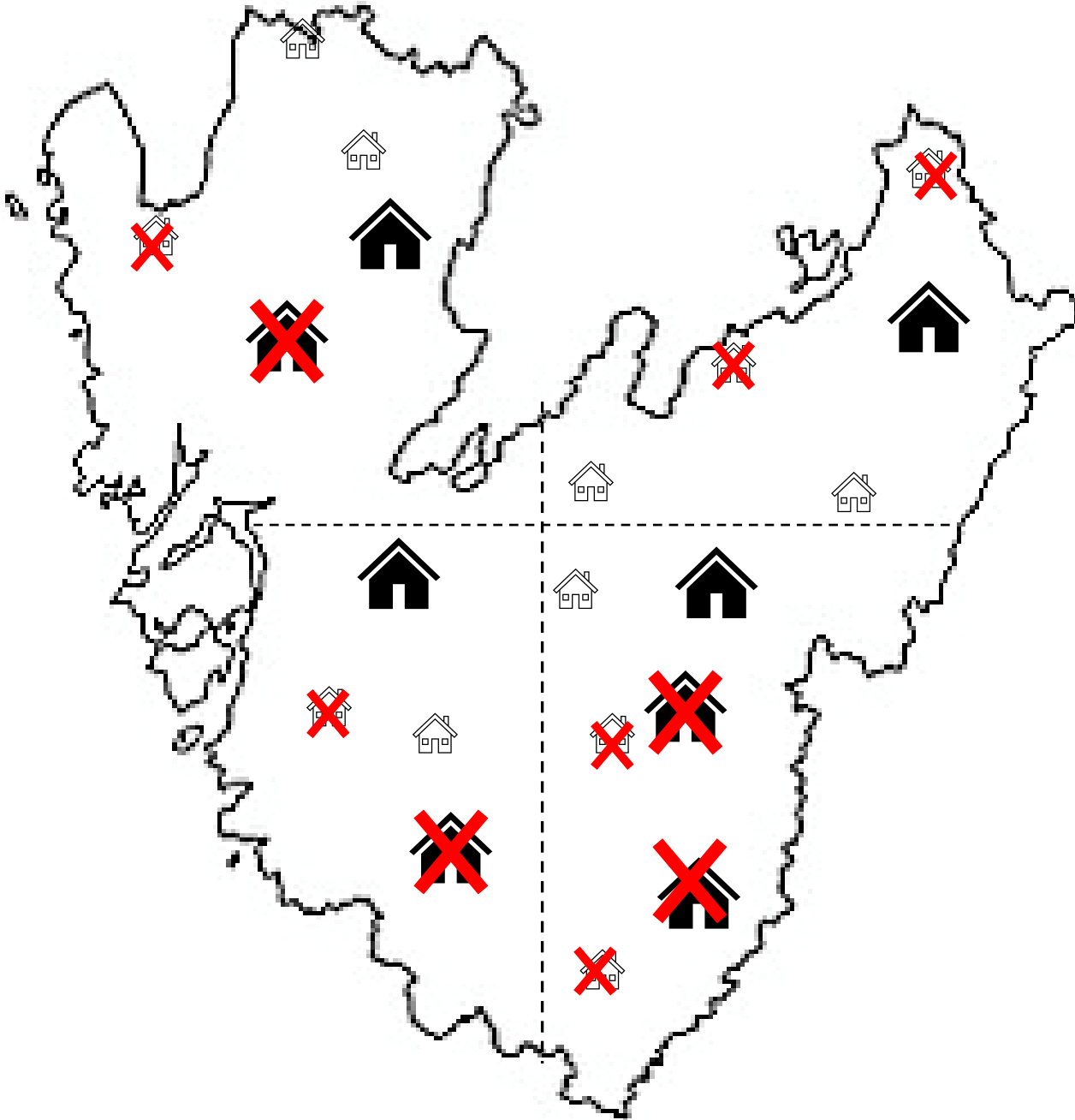
Krisledningsnämnden

- Har befogenhet att
 - **fatta beslut om att överta hela eller delar av verksamhetsområden från övriga nämnder i kommunen eller regionen i den utsträckning som är nödvändig med hänsyn till den extraordinära händelsens art och omfattning.**
 - Lämna hjälp till andra kommuner eller regioner som drabbats av en extraordinär händelse i fredstid
 - Lämna begränsat ekonomiskt stöd till en enskild som drabbats av en extraordinär händelse i fredstid.

Västra Götalandsregionens ansvarsområde vid höjd beredskap och krig

- VGR ansvarar för att bedriva *hälso- och sjukvård* för totalförsvarets behov samt att ge god övrig vård så långt som det är möjligt.
- VGR ansvarar för att prioriterad *kollektivtrafik* kan upprätthållas för totalförsvarets behov samt att ha förmåga att tillhandahålla transportkapacitet för prehospital vård och för andra delar av totalförsvaret.
- Så långt som det är möjligt ska VGR fortsätta att driva *utbildningsverksamhet* samt att på anmodan av Arbetsförmedlingen ställa om till prioriterade utbildningar för totalförsvarets behov.
- VGR ansvarar för att det finns en robust struktur för *ledning och samordning* inom VGRs verksamhet vilket omfattar förmåga till samverkan med bl.a. länsstyrelsen

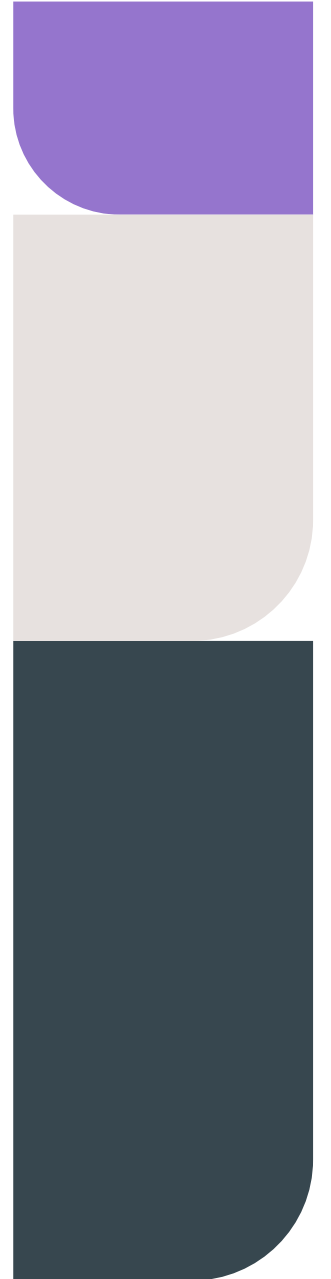
Målbild civil beredskap VGR



- Förmåga att leverera prioriterad hälso- och sjukvård, kollektivtrafik och (sjuk) - transporter vid mycket svåra förhållanden
- Förmåga att samverka och samordna med andra aktörer (CIVO/LST/ MR V)
- Samordning med Region Halland (CIVO)
- Förmåga att omfördela/ omgruppera personal och resurser
- Förmåga att fungera i Ö-drift

Pågående arbete inom VGR

- Krigsplacering av personal
- Förstärkt lagring av läkemedel
- Samverkan med försvarsmakten om sjukvård vid krig
- Utredning om krav på sjukhus och primärvård vid höjd beredskap och krig





VÄSTRA
GÖTALANDSREGIONEN