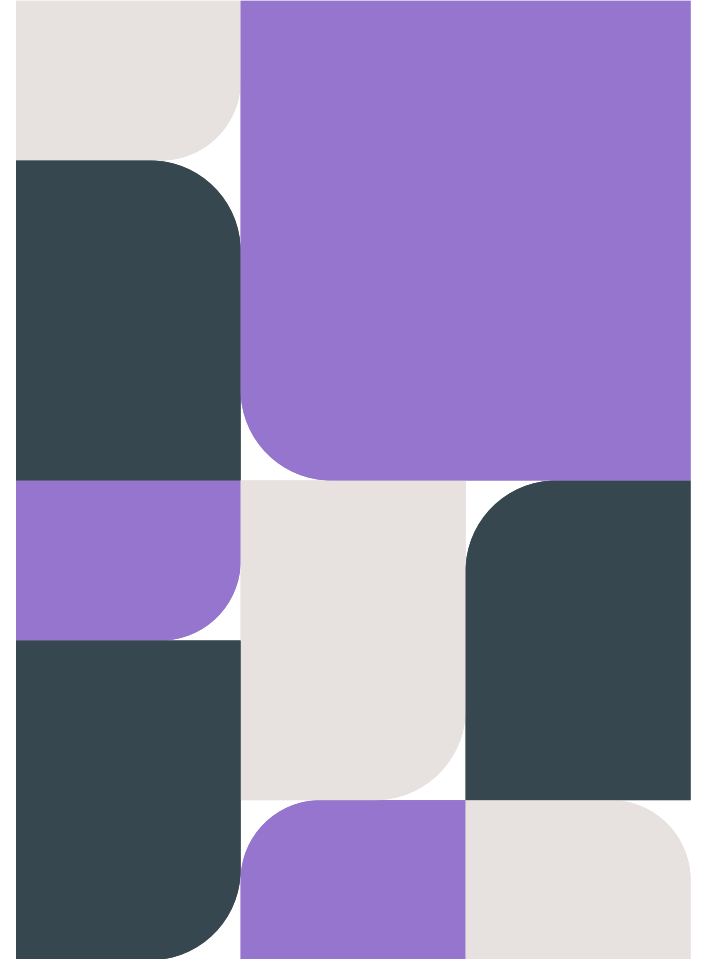


Covid-19, influensa och RSV i Västra Götaland vecka 6

Smittskydd Västra Götaland



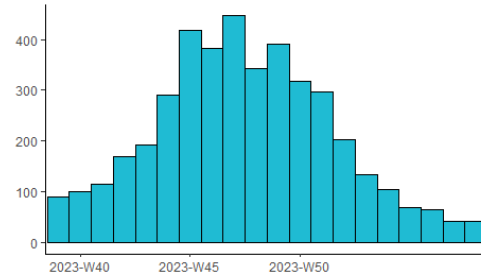
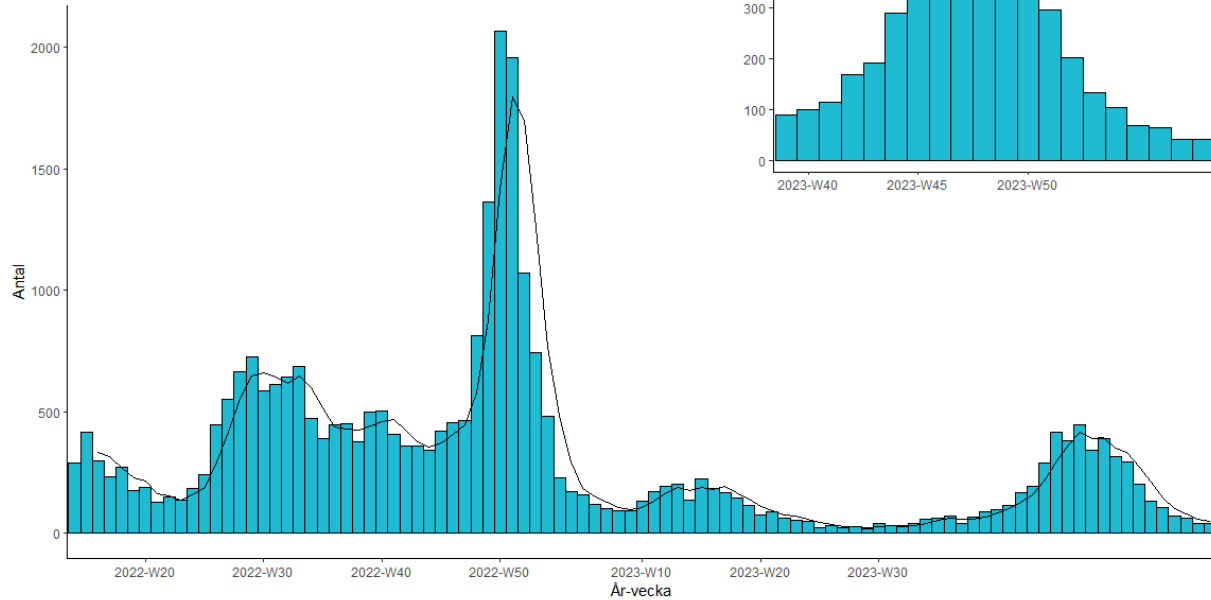
Sammanfattning läget vecka 6

- Antalet fall med Covid-19 har planat ut på en låg nivå
- Antalet fall med influensa och RS-virus är fortsatt på samma nivå



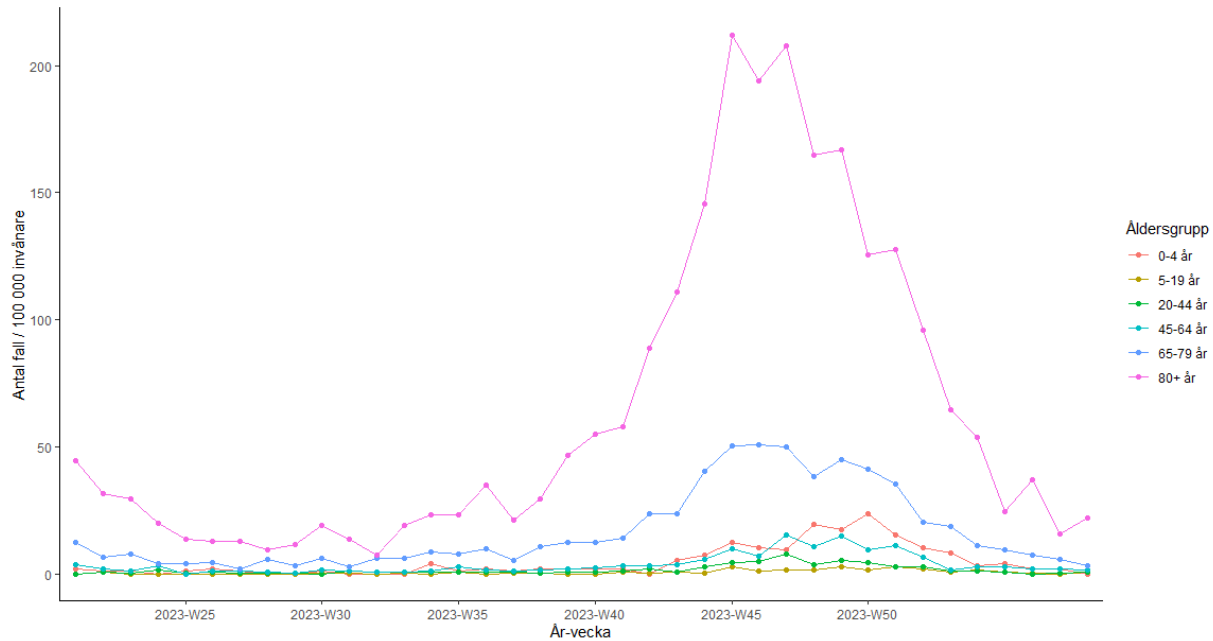
Antal fall covid-19 per vecka

Sedan vecka 14 år 2022. Linjen visar 3-veckors glidande medelvärde
De sista veckorna i närbild



Åldersfördelning rapporterade fall med covid-19

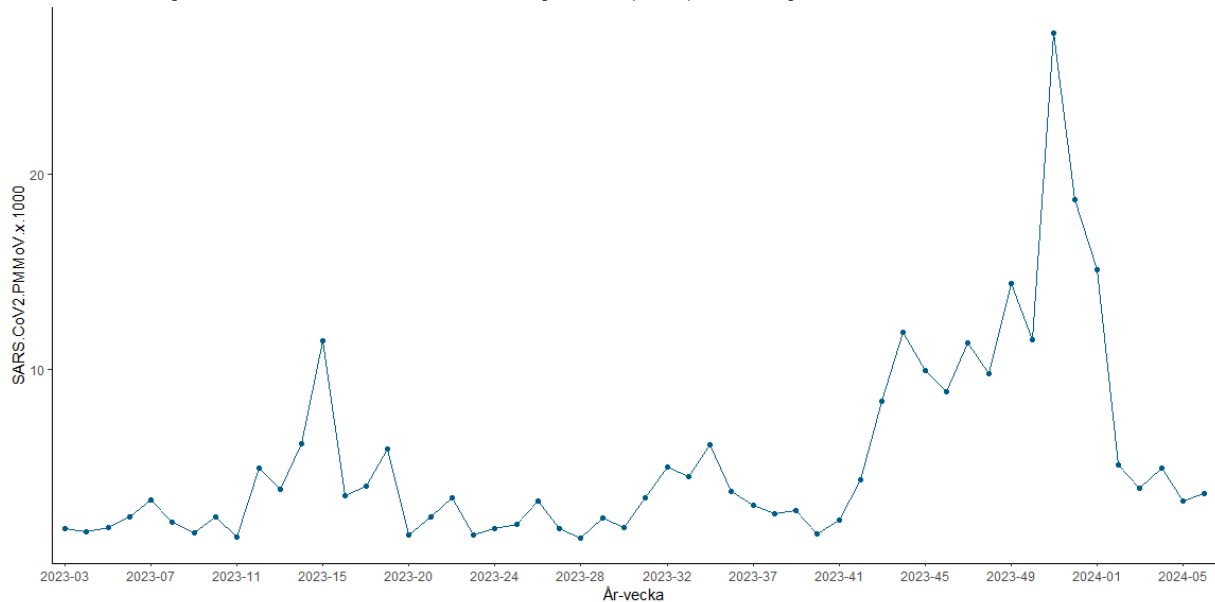
Från vecka 21 år 2023



Mängd SARS-CoV-2 virus i avloppsvatten

Prov tas från Ryaverket i Göteborg sedan 2023-01-16

Grafen visar mängden SARS-CoV-2 virus i förhållande till ett annat vanligt virus som (PMMoV) finns i avföring

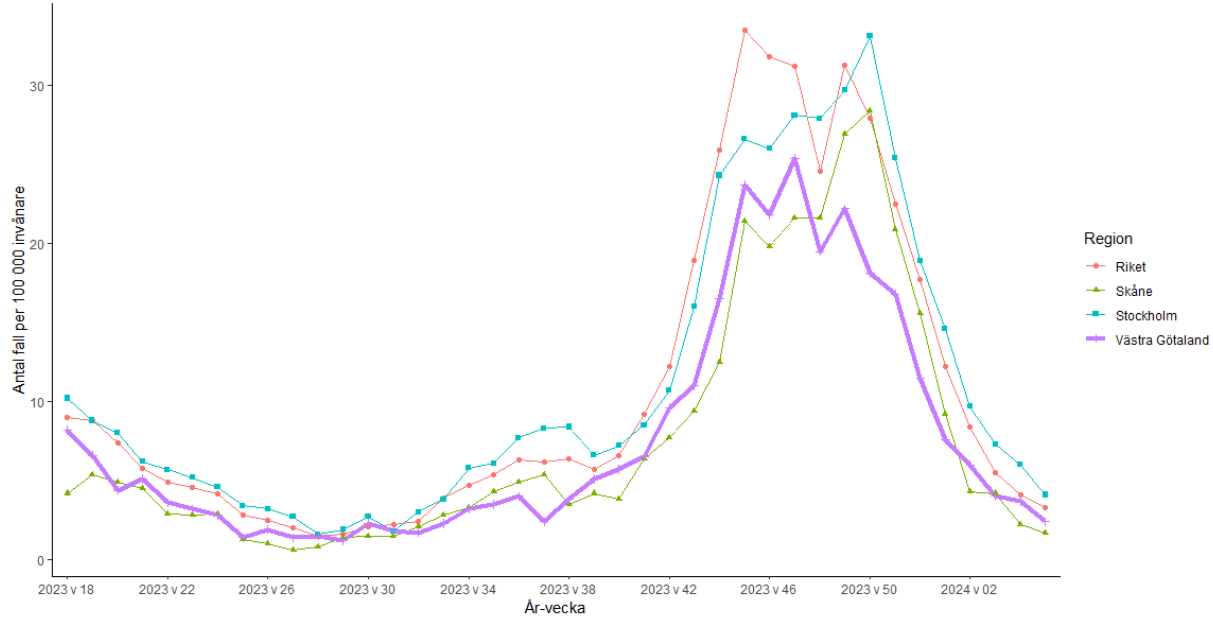


Läget i Västra Götaland jämfört med storstadsregionerna

Källa: Folkhälsomyndigheten

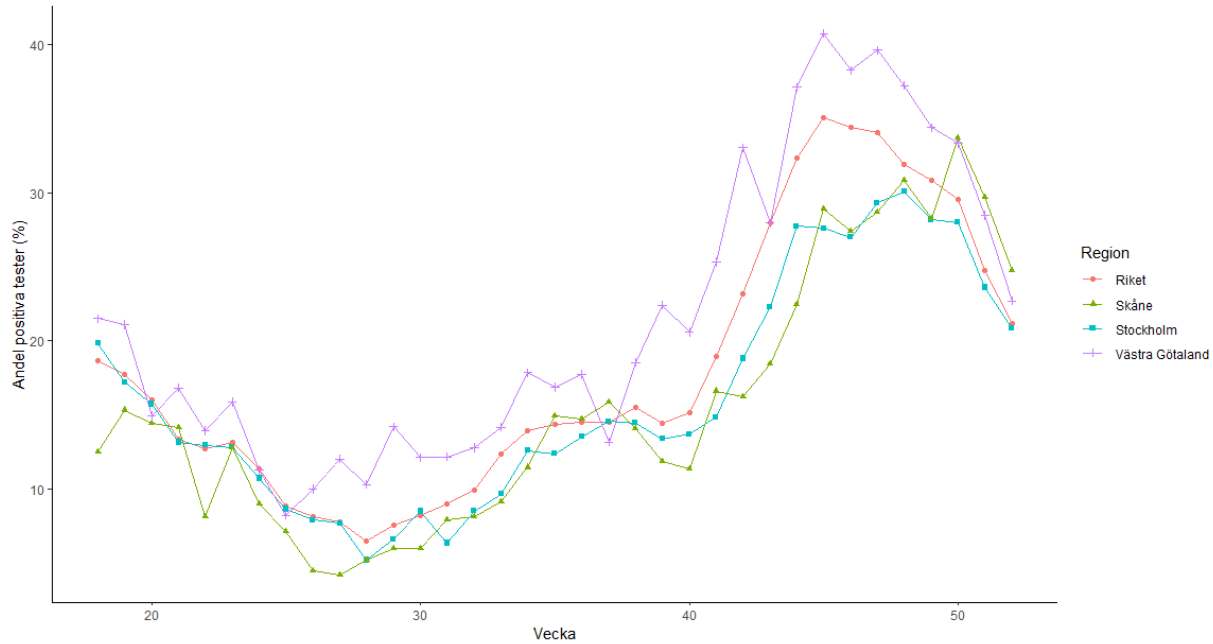
Antal covid-19 fall per vecka och region

Diagrammet visar rapporterade fall i riket, Stockholm, Skåne och Västra Götaland från vecka 18 per 100 000 invånare



Källa: Folkhälsomyndigheten

Andel positiva för covid-19 per vecka och region



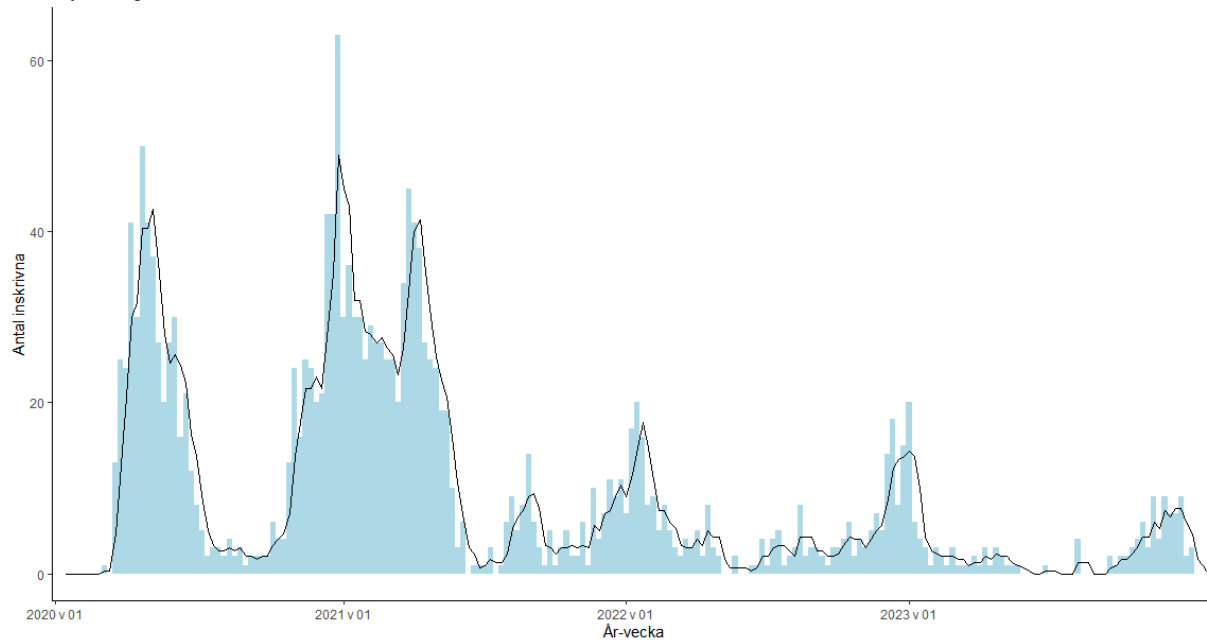
Källa: Folkhälsomyndigheten

Läget i sjukvården i Västra Götaland

Sammanställning av data från Folkhälsomyndigheten och
socialstyrelsen

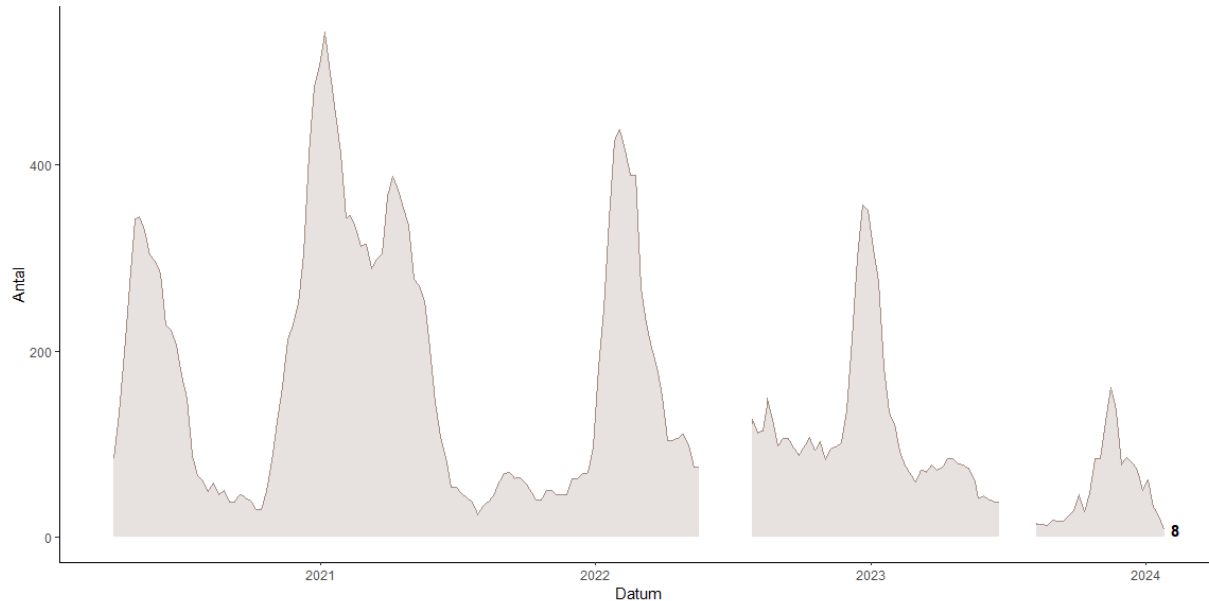
Antal nyinskrivna på IVA per vecka

Linjen visar glidande tre veckors medelvärde



Antal patienter med covid-19 i Västra Götaland

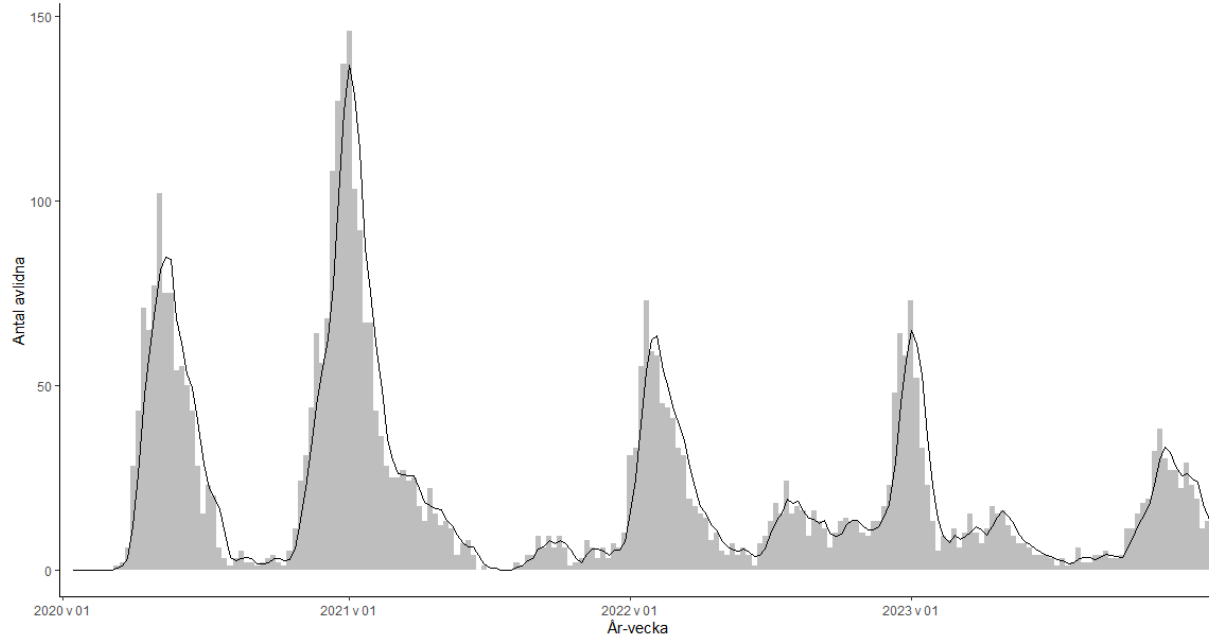
Antal patienter med covid-19 som vårdas på sjukhus inklusive intensivvård
De vita fälten visar när det varit uppehåll i rapporteringen



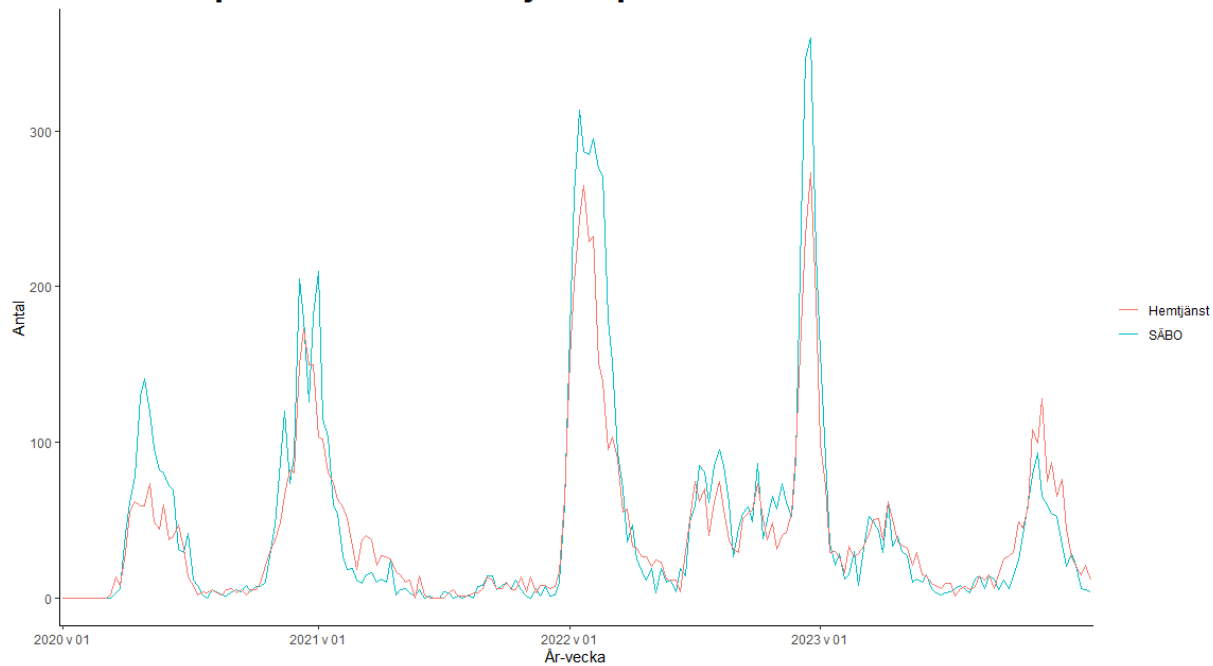
Källa Socialstyrelsen: 2024-01-24

Antal avlidna per vecka

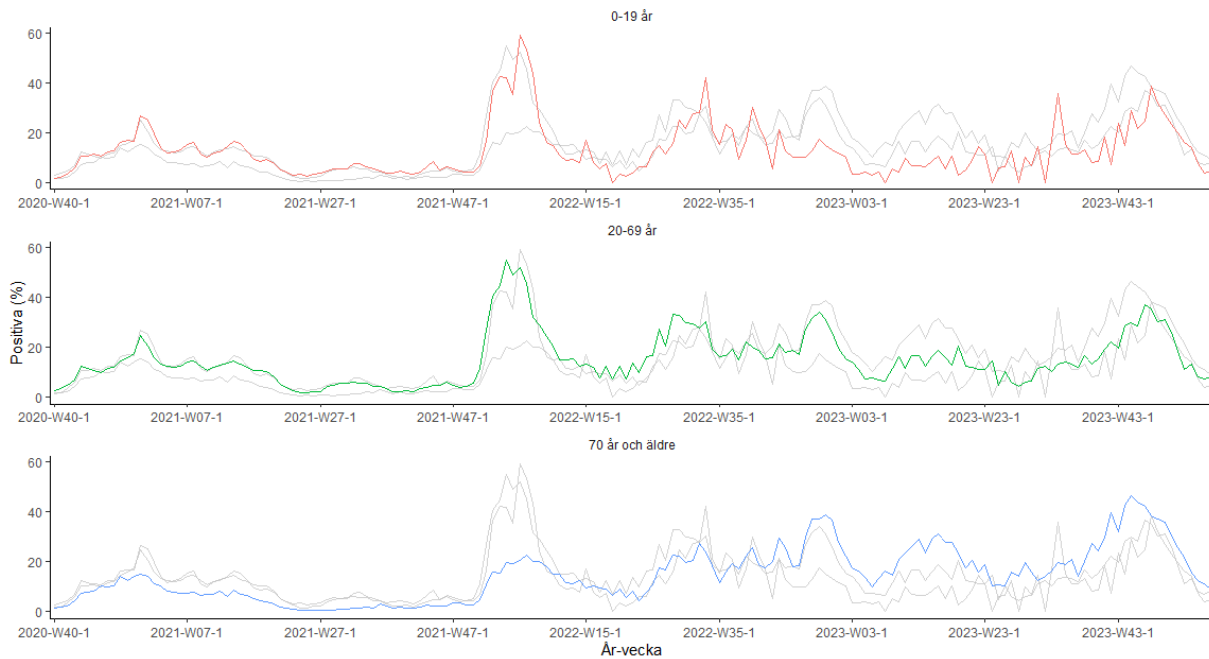
Linjen visar glidande tre veckors medelvärde



Antal fall på SÄBO och hemtjänst per vecka



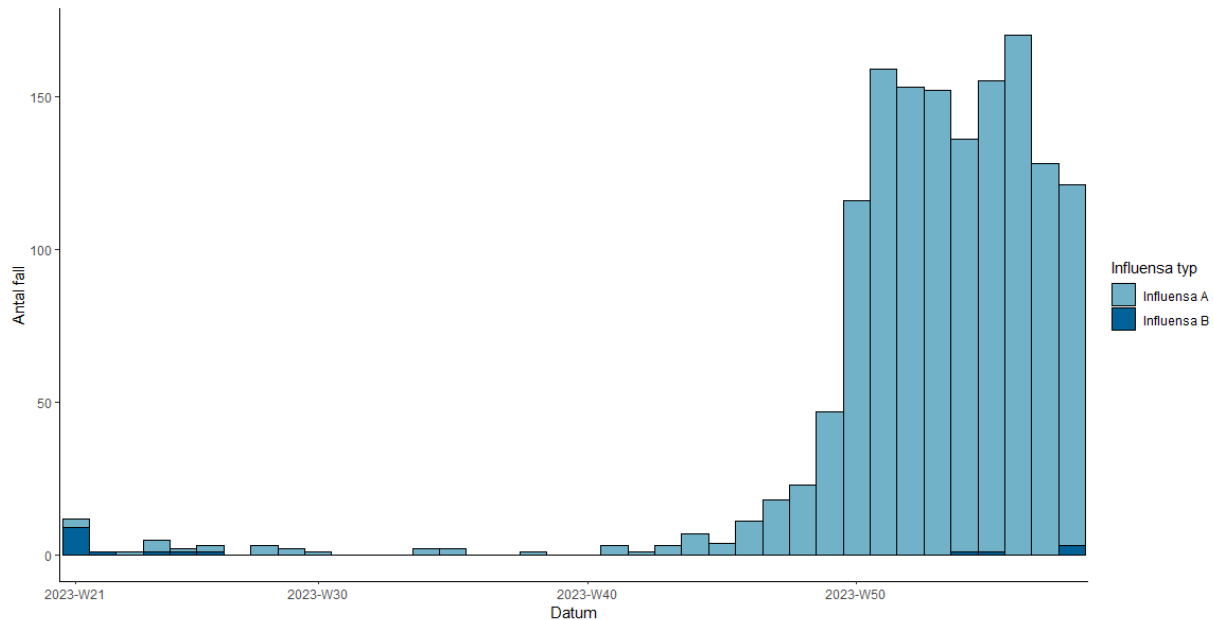
Andel positiva PCR-test (%) per åldersgrupp



Influenza

Antal fall influensa A och B per vecka

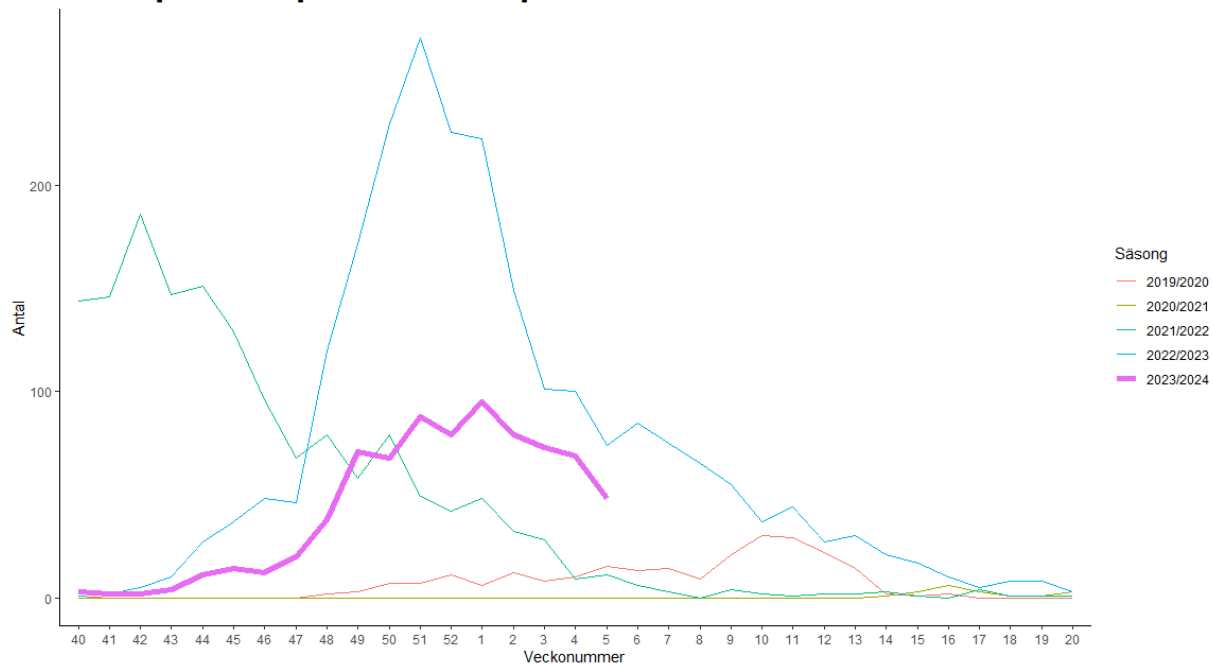
Från vecka 21 år 2023 till vecka 20 år 2024



Källa Sminet

RS-virus

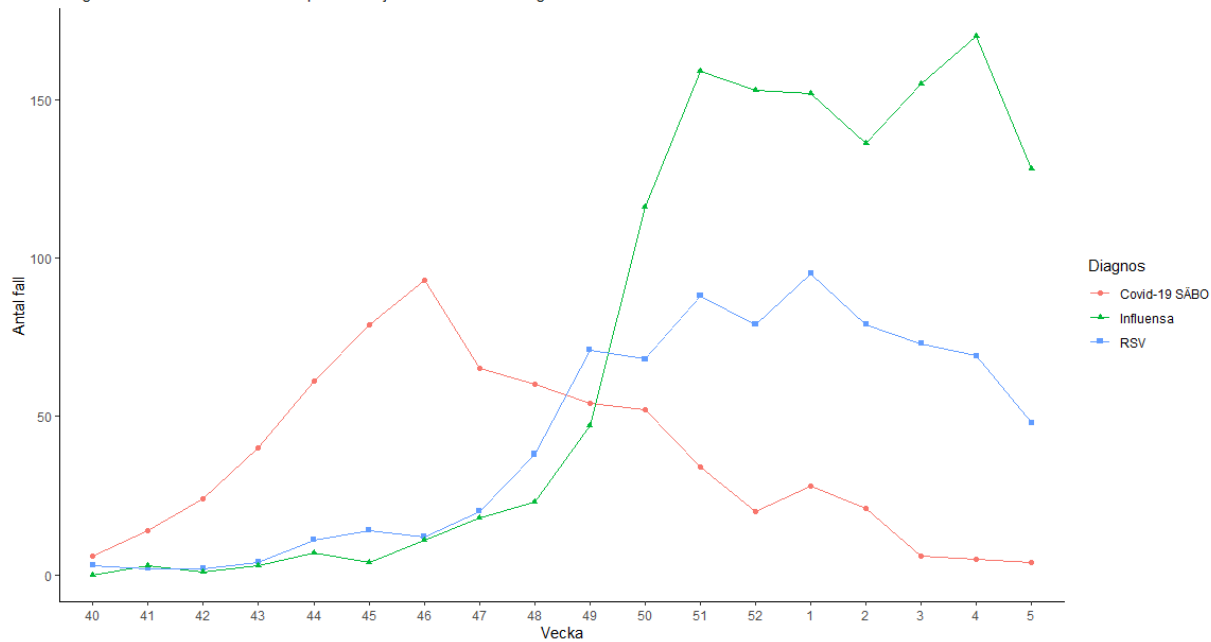
Antal positiva prov för RSV per vecka



Samtliga per vecka

Antal rapporterade fall per vecka

Diagrammet visar fall med covid-19 på SÄBO i jämförelse med samtliga fall med influensa och RS-virus



Indikator	Källa	Vad säger det?	Övrigt	Uppdateras
Bekräftade fall	Sminet	Fall där covid-19 påvisats med PCR eller antigen.	Stor variation över tid, olika tidsperioder inte jämförbara.	Måndag
Testade individer	Folkhälsomyndigheten	Hur många individer som testats med PCR på laboratorium.	Stor variation över tid.	Onsdag
IVA-vårdade	Folkhälsomyndigheten via SIRI	Antal patienter med laboratoriebekräftad covid-19 som påbörjat intensivvård.	Stabil över tid. 2 veckors eftersläpning.	Torsdag
Avlidna	Folkhälsomyndigheten via folkbokföringen	Antal personer med laboratoriebekräftad covid-19 som avlidit, oavsett dödsorsak inom 30 dagar efter diagnos.	Strikt 30 dagars mortalitet sedan 1 januari 2023. 2 veckors eftersläpning.	Torsdag
Fall på SÄBO och Hemtjänst	Folkhälsomyndigheten via register	Covid-19 fall bland personer 65 år och äldre med insats enligt socialtjänstlagen.	Smittspärning (därmed provtagning) varierat över tid.	Torsdag
Beläggning på sjukhus	Socialstyrelsen	Antal patienter med covid-19 på vårdavdelning och IVA	Anger senaste antalet patienter senaste onsdagen.	Torsdag
Virusmängd i avloppsvatten	SLU	Antal viruskopior i Göteborgs avloppsvatten i förhållande till avföringsmängd (förenklat).	Data från vecka 13 år 2023, uppdateras en gång i veckan	Måndag