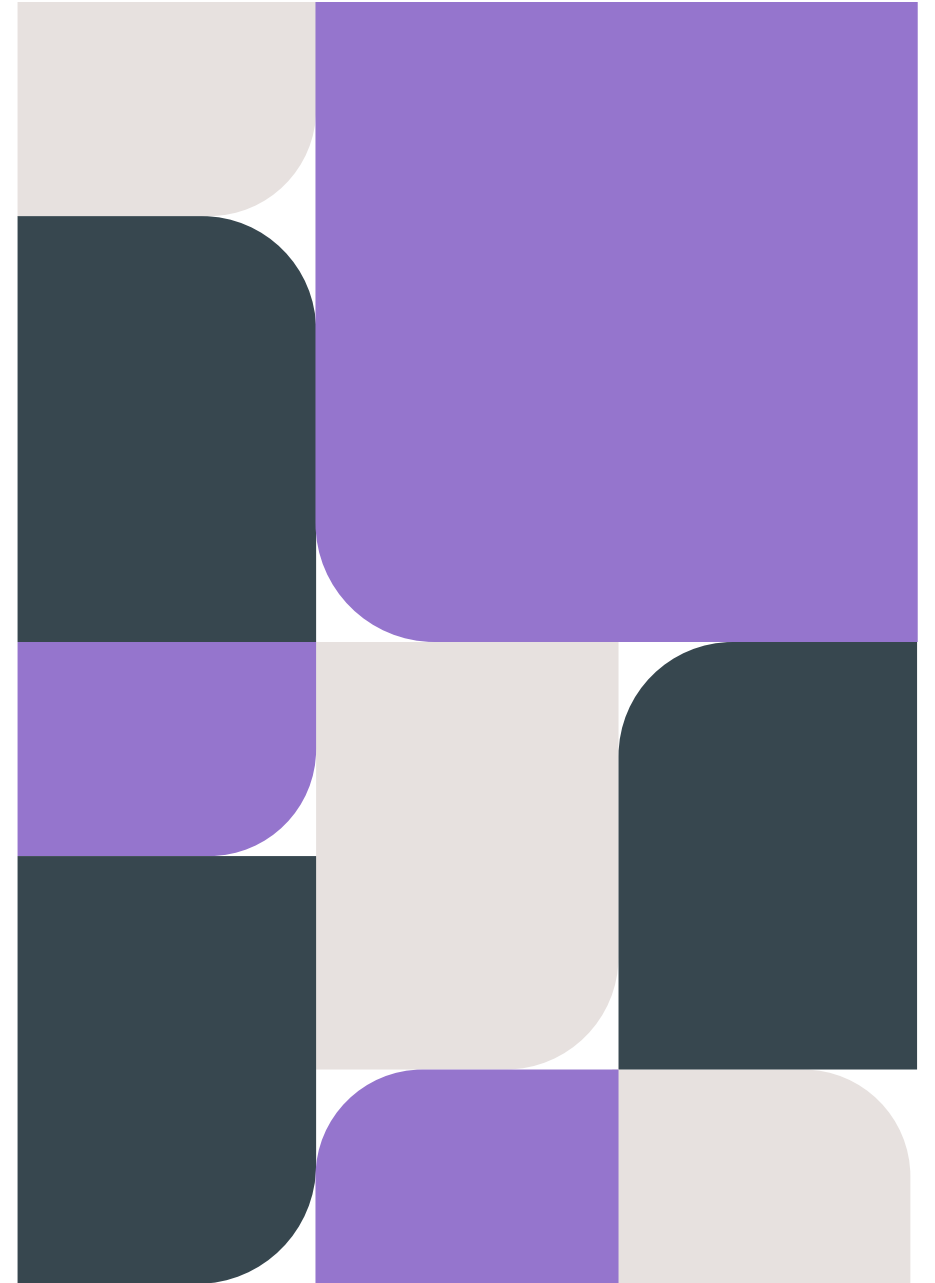


2023-05-12

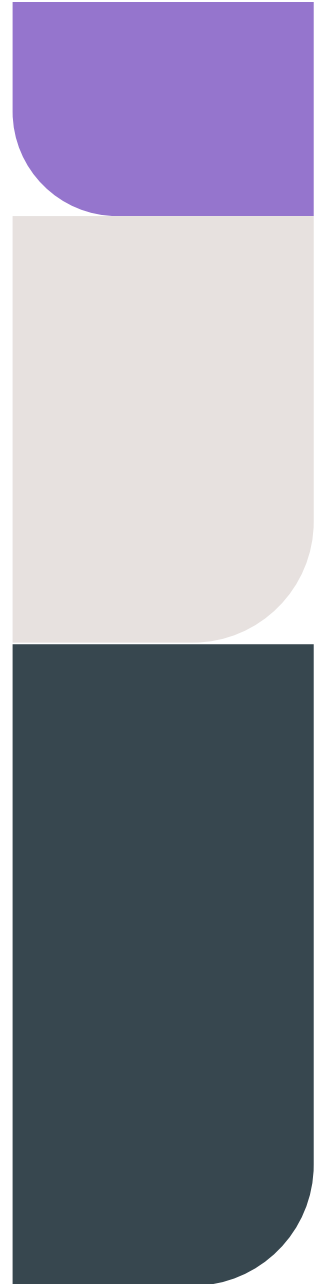
Regionala pensionärsrådet

Ekonomi OSN



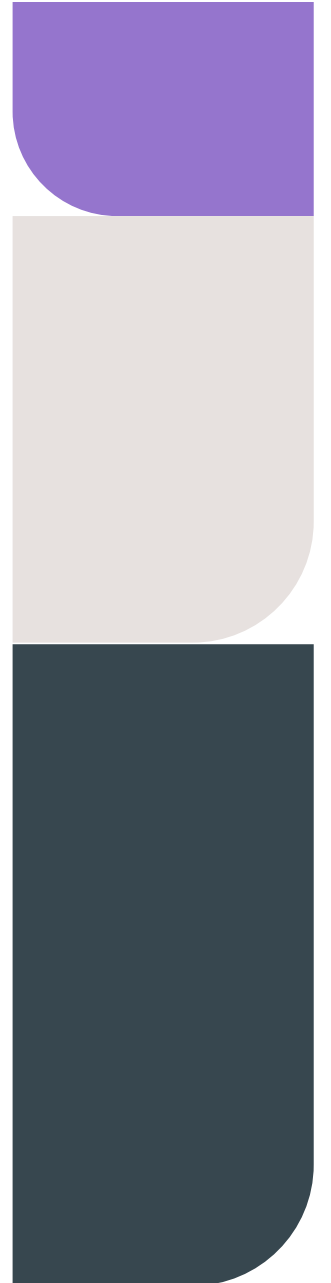
Innehåll

- Förutsättningar i budget 2023
- Fördelning av budget
- Ackumulerat resultat per april 2023
- Avvikelser
- Matematisk prognos helår 2023 (baserat på mars-siffror)



Totalt budgetutrymme: 50 miljarder

Regionbidrag	
Regionbidrag index 2%	47 531 495
Regionbidrag index 1% enl tilläggsbudgeten	472 000
Regionbidrag förstärkning tilläggsbudgeten	54 000
Övriga intäkter	
Statsbidrag intäkter	1 083 924
Övriga intäkter	838 485
Summa Regionbidrag och övriga intäkter	49 979 904

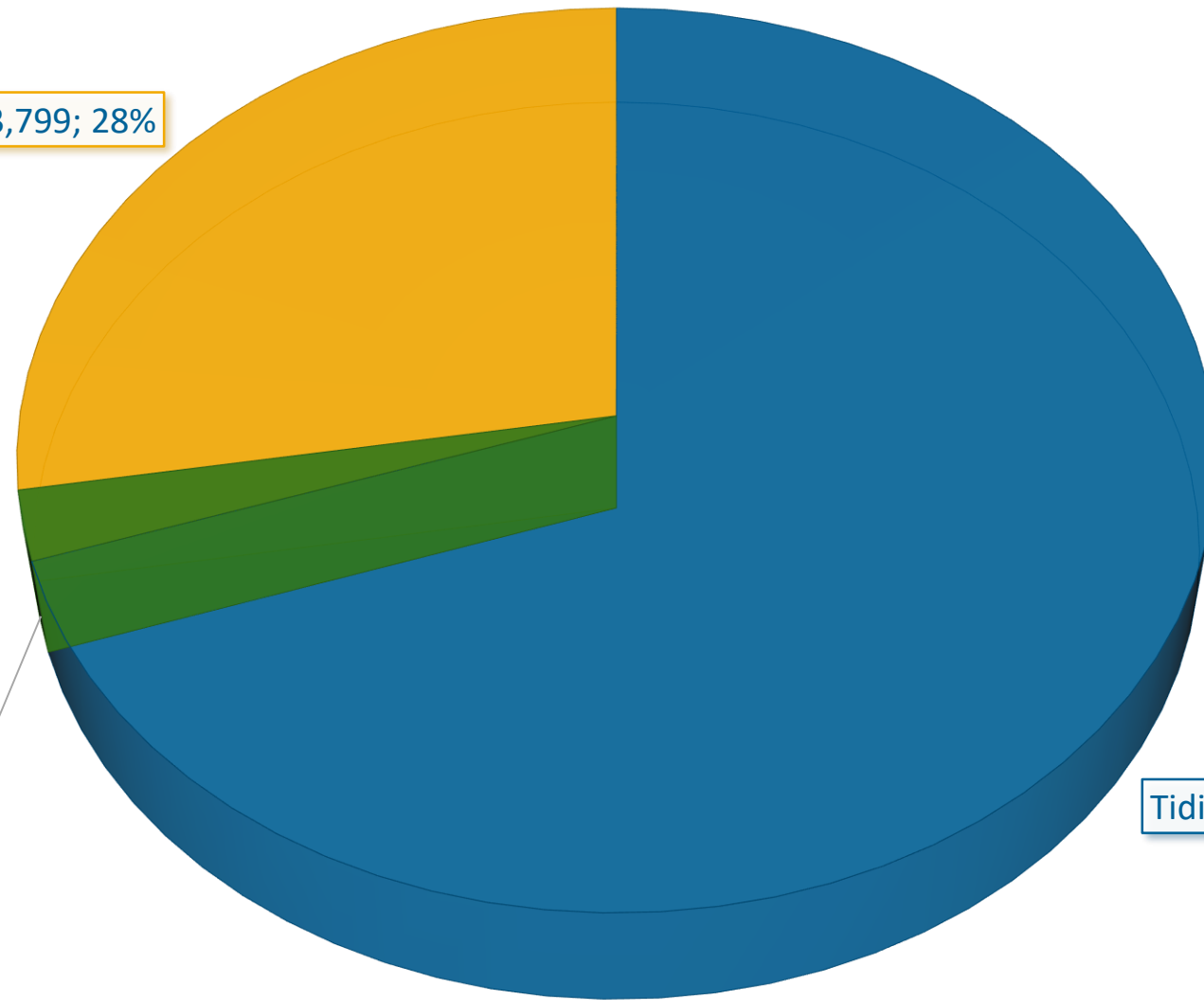


BUDGETRAMAR FRÅN TIDIGARE NÄMNDER/STYRELSER

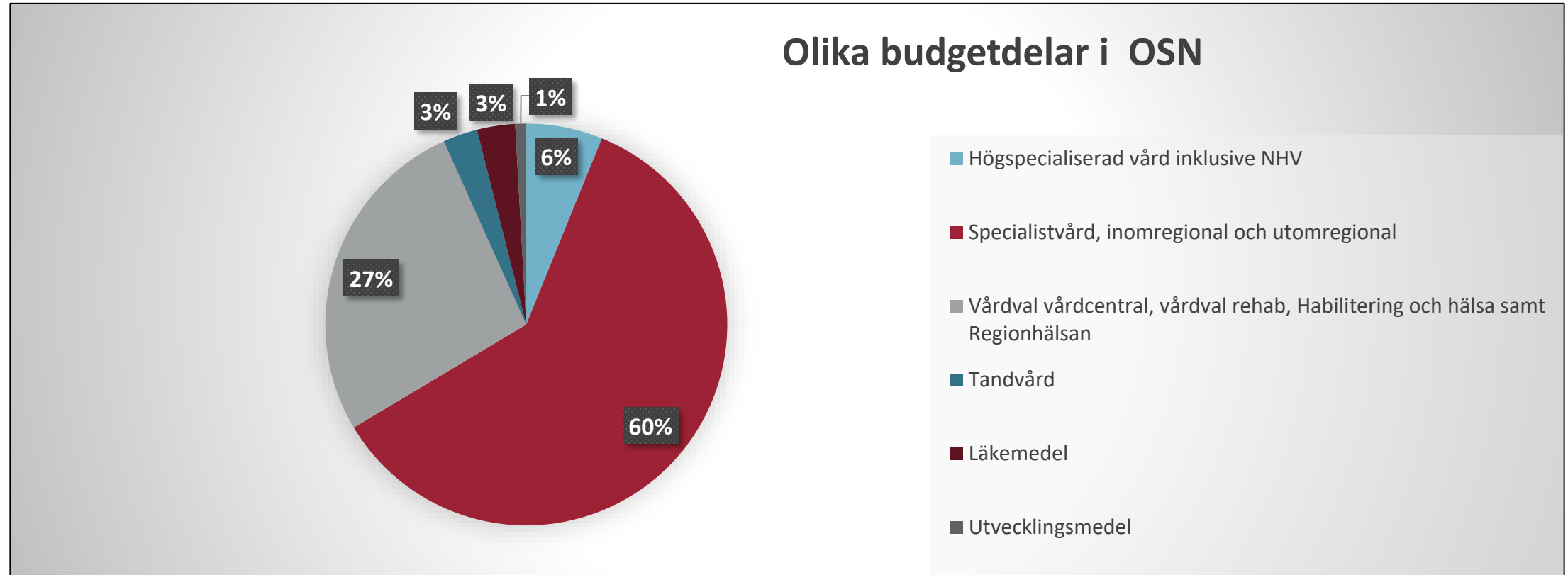
Tidigare HSS; 13,799; 28%

RS (utbildningsmedel och tillgänglighet); 1,243; 2%

Tidigare HSN; 34,943; 70%

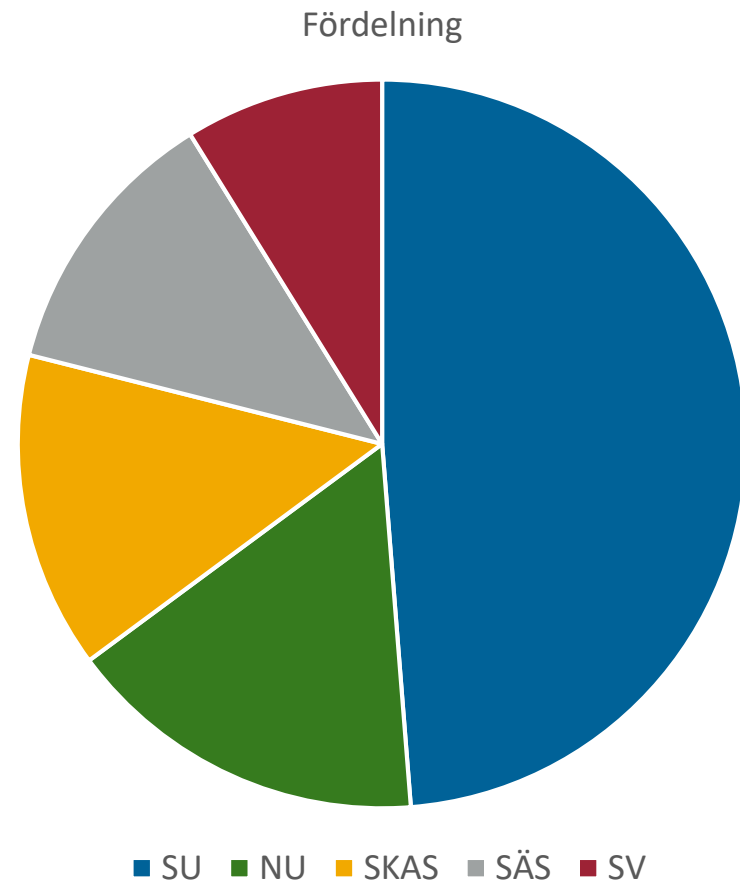


Uppdelning på områden



Tilldelade medel till sjukhusen

Utförare	Ersättning från OSN
SU	15 842 690 113
NU	5 242 477 071
SKAS	4 570 607 938
SÄS	3 975 627 794
SV	2 871 260 276
Summa	32 502 663 193



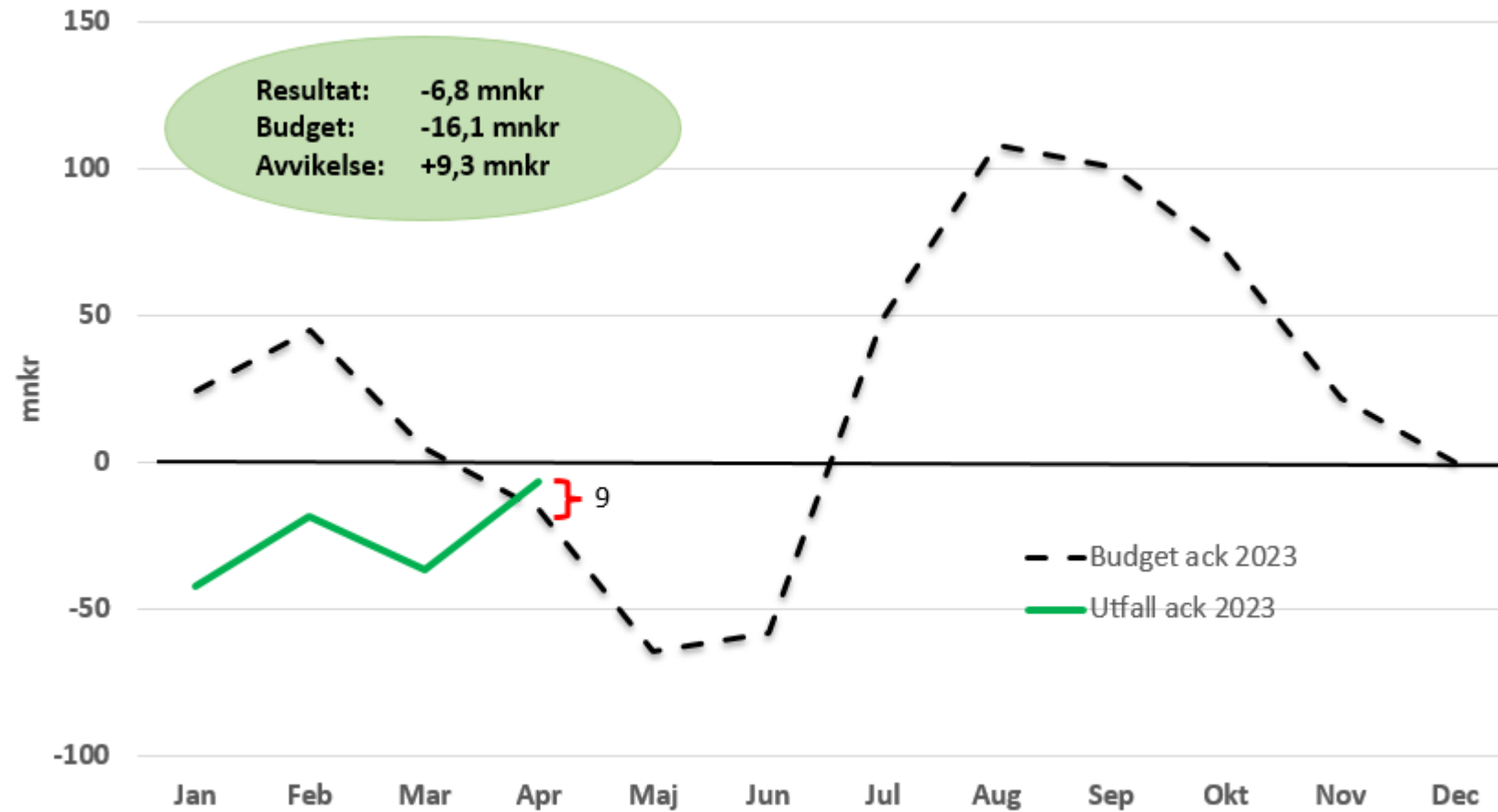
Akkumulert utfall OSN jan-apr 2023

Nuläge

- Svagt positivt utfall ackumulerat april månad för OSN
- Målbild helår: nå ett **nollresultat**
- VGR har en mycket besvärlig ekonomisk situation
- Åtgärder kan/behöver vidtas för att omfördela resurser (avsluta, begränsa, ej fatta nya beslut)



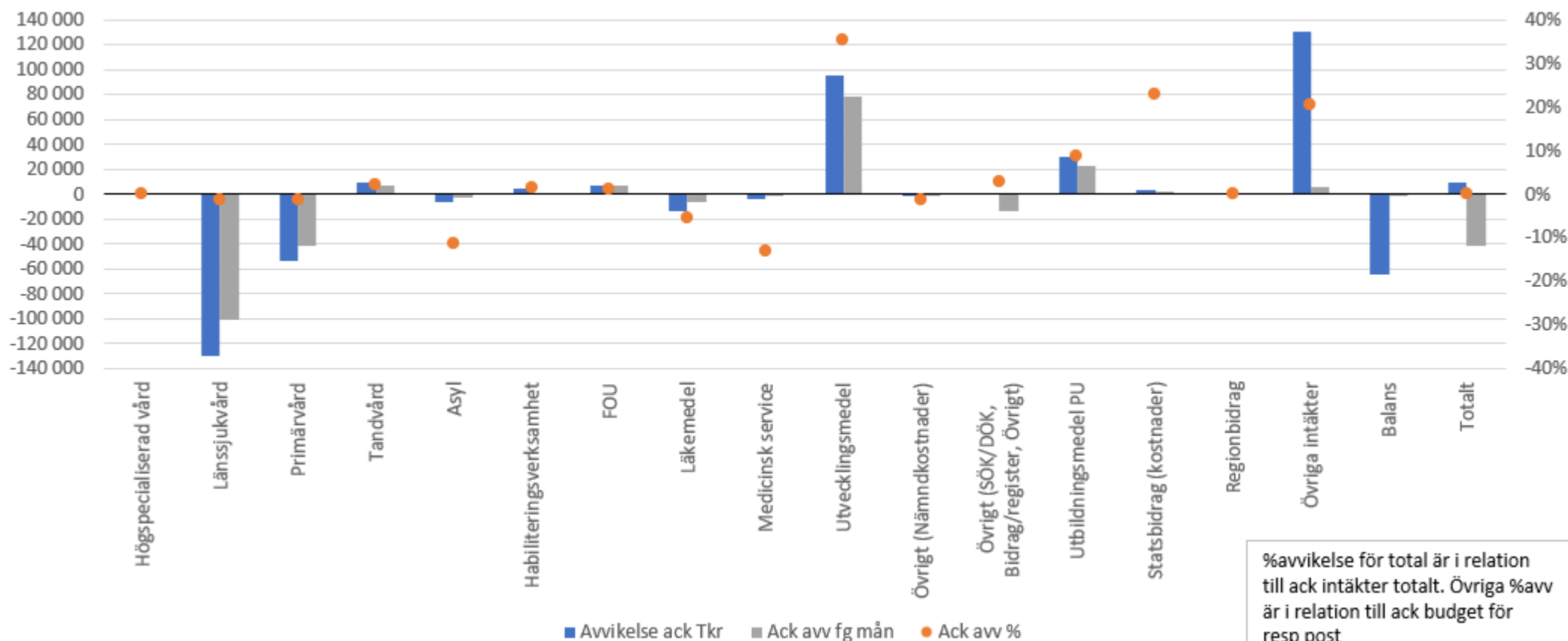
Resultat jan-apr 2023



Avvikelser jan-apr 2023

Avvikelser per område

OSN ackumulerad avvikelse mot budget, tkr



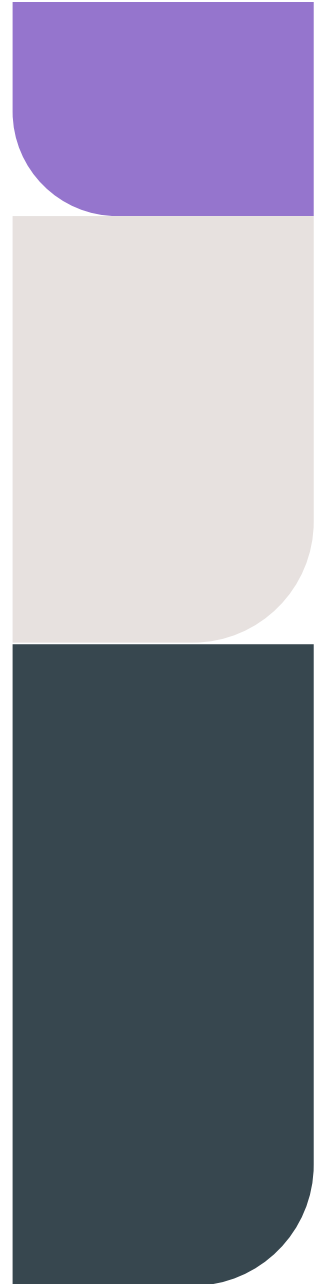
%avvikelse för total är i relation till ack intäkter totalt. Övriga %avv är i relation till ack budget för resp post

Negativ avvikelse OSN: Tillgänglighet

- Känd riskpost i början av verksamhetsåret, då budgeten har minskat betydande jämfört med föregående år (minskat statsbidrag)
- Budgeten är lagd efter principen att sjukhusen ska producera enligt överenskommen kapacitet och att externa leverantörer ska anlitas då sjukhusen inte levererar enligt plan
- Högre kostnader för externa leverantörer på 195 miljoner jämfört med budget
- Lägre kostnader för OSN för de förstabetesök och operationer som inte produceras enligt plan på sjukhusen (motsvarande 47 miljoner)

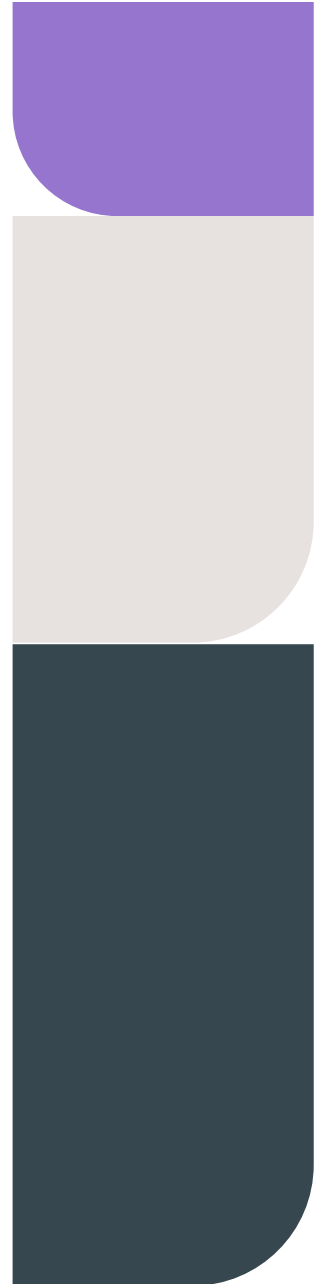


- Nettoeffekt på OSN för jan-apr är en negativ avvikelse mellan utfall och budget på 148 miljoner



Negativ avvikelse OSN: vårdval rehab samt utomregional primärvård

- Vårdval rehab avviker negativt mot budgeterad nivå med drygt 57,3 miljoner, vilket förklaras av:
 1. Historiskt känd underfinansiering
 2. Högre produktion jämfört med samma period år 2019 (innan pandemin)



“Matematisk” prognos (från mars)

Prognos OSN per område

Område	Intervall i miljoner kronor
Extra statsbidrag (tillgänglighet)	+190 och +230
Utvecklingsmedel	+70 och +100
Tandvård	+10 och +20
PU-medel	+20 och +30
Tillgänglighet (intern och extern)	-250 och -350
Vårdval rehab	-70 och -120
Ordnat införande	-30 och -60
TOTALT	Mellan -60 och -150

Prognosen är indikativ och görs på en mer detaljerad nivå i samband med delårsrapport per april



VÄSTRA
GÖTALANDSREGIONEN