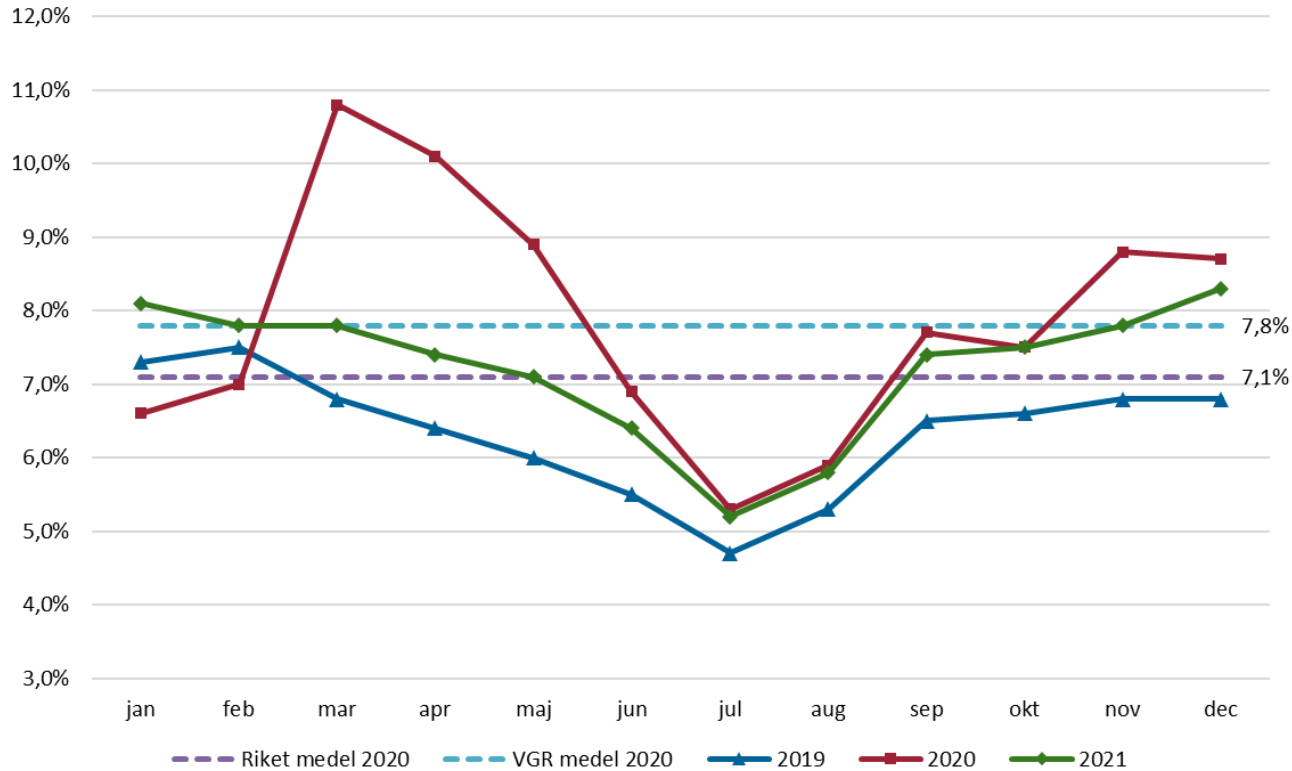


Sjukfrånvaro 2019-2021



Avser Västra Götalandsregionens förvaltningar

Sjukfrånvaro, procent av ordinarie arbetstid

	2017	2018	2019	2020	2021
Kvinnor	7,3	7,3	6,9	8,4	7,9
Män	4,0	4,0	3,9	5,0	4,3
Totalt	6,6	6,5	6,2	7,7	7,1

Andel långtidsjukfrånvaro (≥ 60 dagar) av total sjukfrånvaro

	2017	2018	2019	2020	2021
Kvinnor	56,8	55,2	54,9	46,0	52,7
Män	45,9	42,6	42,1	33,0	37,6
Totalt	55,3	53,5	53,1	44,1	50,6

Sjukfrånvaro, procent av ordinarie arbetstid, per personalgrupp

	2021			2020			Diff
	Kvinnor	Män	Totalt	Kvinnor	Män	Totalt	
Sjuksköterskor, barnmorskor	8,0	4,7	7,6	8,5	5,9	8,2	-0,6
Undersköterskor m.fl.	11,6	8,8	11,2	11,7	9,6	11,5	-0,3
Läkare	4,7	2,5	3,7	5,4	3,3	4,4	-0,7
Tandläkare	6,9	4,6	6,3	7,7	5,5	7,1	-0,8
Tandsköterskor, -hygienister m.fl.	9,2	4,0	9,1	9,9	5,4	9,9	-0,8
Medicinska sekreterare m.fl.	9,3	8,1	9,3	9,6	9,3	9,6	-0,3
Rehabilitering och förebyggande	8,1	5,4	7,7	9,2	6,5	8,8	-1,2
Sjukhustekniker/labpersonal	7,5	4,8	6,7	8,6	5,1	7,5	-0,9
Utbildning, kultur och fritid	6,1	4,8	5,7	6,9	5,0	6,4	-0,6
Teknik, hantverkare	6,3	5,2	5,5	7,1	5,8	6,1	-0,6
Kök, städ, tvätt	10,1	8,4	9,6	10,1	8,7	9,7	-0,1
Administration	4,1	2,3	3,7	4,7	2,7	4,2	-0,5
Personal i bolag	3,1	1,6	2,4	3,3	2,7	3,0	-0,6
Totalt	7,9	4,3	7,1	8,4	5,0	7,7	-0,6

Frånvaro, kalenderdagar per anställd

Frånvaroorsak	2021			2020			Diff 2020-2021
	Kvinnor	Män	Totalt	Kvinnor	Män	Totalt	
Sjukfrånvaro	26,0	13,8	23,4	27,6	15,9	25,2	-1,7
Vård av barn	2,9	2,4	2,8	2,6	2,1	2,5	0,3
Semester	32,5	32,6	32,5	31,2	31,1	31,2	1,3
Föräldraledighet	24,9	10,4	21,9	24,2	10,1	21,3	0,6
Utbildning	4,8	4,4	4,7	4,8	4,5	4,7	0,0
Övrig frånvaro med lön*	5,9	10,7	6,9	5,9	10,7	6,9	0,0
Övr frånv u lön	12,5	9,5	11,8	12,5	10,5	12,1	-0,3
Total frånvaro	109,5	83,7	104,0	108,7	84,9	103,7	0,3

Västra Götalandsregionens förvaltningar

* I Övrig frånvaro med lön ingår Fackligt uppdrag, Poänglön frånvaro, Timsemester & Övrig frånvaro med lön