

Satsningar på äldre i uppdraget för
vårdcentral med fokus på
läkarmedverkan i kommunal hälso-
och sjukvård

VÅRD- OCH KVALITETSBOK

Vårdcentral

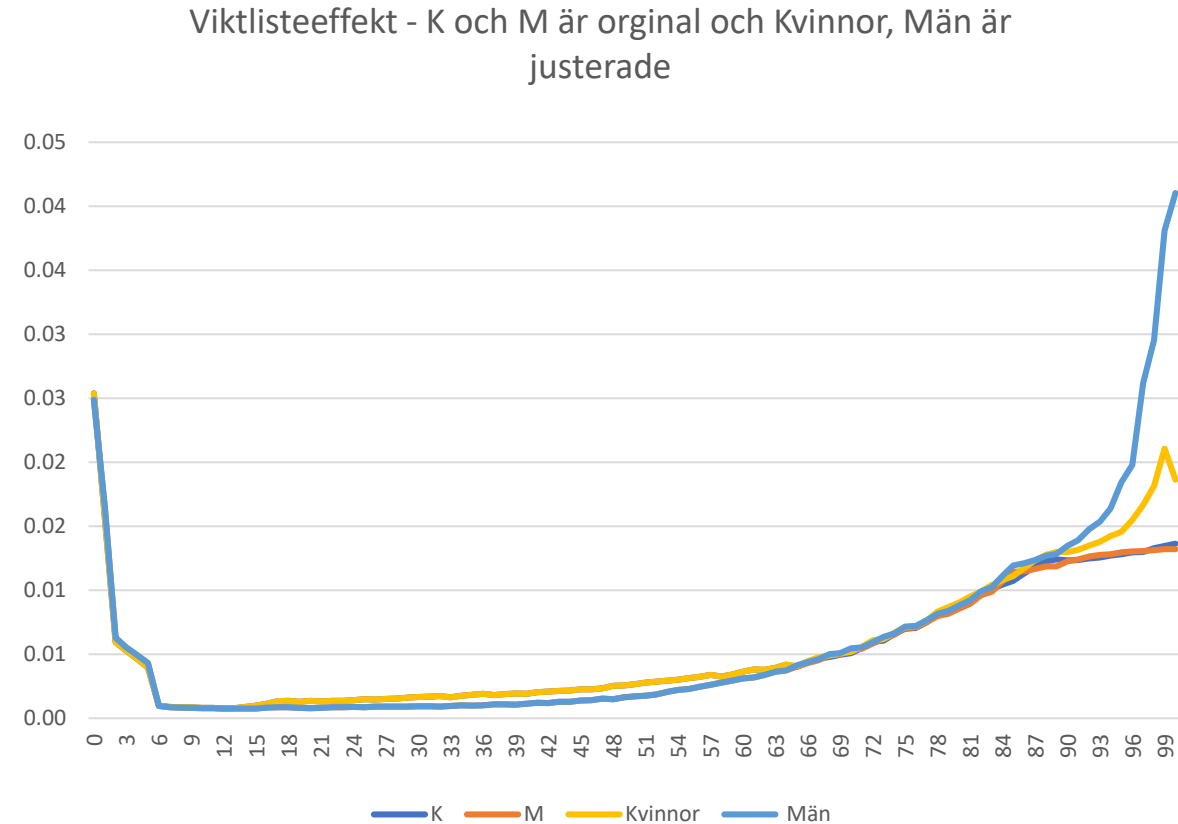
Koncernkontoret, enhet primärvård och fördjupad uppföljning

Politisk satsning på vårdcentralernas läkarmedverkan i kommunal hälso- och sjukvård

- *”Pandemin har tydliggjort hur viktig vården är för de äldre, särskilt för dem som bor på äldreboenden i kommunerna eller har kommunal hemtjänst. Därför införs: Ökad ersättning för de äldsta patienterna. Ökad ersättning för läkarmedverkan i kommunala boenden. Ökad ersättning för medicinskt rådgivningsansvar till kommunala boenden.”*

Förändring av grundersättning

- 160 miljoner kronor har förts in som nya satsningar i grundersättningen, riktat mot äldre
- Utöver det har även särskilda ersättningar ökat för målgruppen



Patientansvar

- det största uppdraget

- Innefattar alla patienter i kommunal hälso- och sjukvård
- Inbegriper planerade och akuta insatser för patient och stöd i patientärendet till kommunens personal

2025-02-05

- 2.3.4.1 Patientansvar
- I patientansvaret ingår att
- utföra medicinska bedömningar, utredningar och behandlingsinsatser och oplanerat dygnet runt
 - tillhandahålla basala palliativa insatser och vård i livets slutskede¹⁶
 - utföra regelbundna genomgångar av hälsotillstånd, minst en gång per år
 - erbjuda hembesök av behandlande läkare vid behov samt planerat en gång per år
 - utföra fördjupad läkemedelsgenomgång enligt av Västra Götalandsregionen godkänd medicinsk riktlinje snarast efter registrering i hemsjukvård eller till boende och därefter minst en gång per år
 - ge medicinsk konsultation till kommunens sjuksköterskor
 - vårdcentral eller läkare ska vara tillgänglig per direkttelefon för sjuksköterskor på överenskomna tider och vid akuta situationer
 - ge individuellt anpassad information samt råd och stöd till patienter och närstående
 - ge patientanknuten handledning och kunskapsöverföring till personal
 - medverka vid upprättande, revidering och uppföljning av individuella patientplaner
 - medverka i samverkan vid utskrivning enligt gällande riktlinje.¹⁷

Särskilda ersättningar

- Det har även tillförts medel till vissa specifika uppdrag, utöver höjd grundersättning för patientansvaret:
 - Läkarmedverkan på kommunal boendeenhet
 - Medicinskt rådgivningsansvar på kommunal enhet
 - Höjd ersättning läkarmedverkan korttidsboende

Läkarmedverkan på kommunal boendeenhet (ny)

- Sammanslaget patientansvar och medicinskt rådgivningsansvar på kommunal boendeenhet
- När en person flyttar in erbjuds den, med respekt för det fria vårdvalet, att lista sig på den vårdcentral som har ansvaret
- planerad läkarmedverkan minst en gång i veckan på särskilda boenden för äldre, om inget annat är överenskommet.
- planerad läkarmedverkan på boenden för personer med funktionsnedsättning kontinuerligt.
- bemanna och avsätta tid för konsultation och läkarbesök på boendet när invånarens tillstånd kräver det eller då det kan antas förhindra en för invånaren onödig sjukhusvistelse
- Ersätts med per plats och år

Medicinskt rådgivningsansvar på kommunal enhet

- Ansvara för råd och stöd till personal i övergripande hälso- och sjukvårdsfrågor
- Medverka i att ta fram gemensamma riktlinjer och rutiner samt vara behjälplig i uppföljning av avvikelser
- Bistå ledningen för den kommunala verksamheten i planering av verksamheten
- Ta emot kasserade läkemedel från kommunalt akutläkemedelsförråd
- Ersätts via utökad ersättning per plats och år
- Ersättningen går även ut för fler verksamheter än tidigare; bostäder med särskild service, daglig verksamhet och mot de kommunala enheter som arbetar med hemsjukvård i ordinärt boende



På vårdgivarwebben finns information om krav- och kvalitetsböckerna med tillhörande underlag.



- Genom att klicka på bild för respektive krav och kvalitetsbok kommer du direkt till förfrågningsunderlaget för 2022-2023
- På vårdgivarwebben finns också en sammanställning av förändringarna samt fördjupning under frågor och svar
 - [Rehab](#)
 - [Vårdcentral](#)



**REGION
VÄSTRA GÖTALAND**