

Överbeläggningar Utlokaliseringar

Datakälla: VVU/VS – Rapport A06

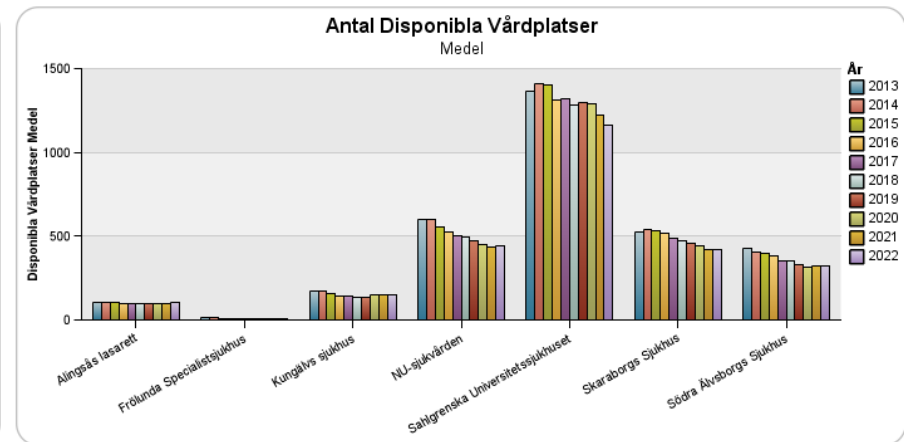
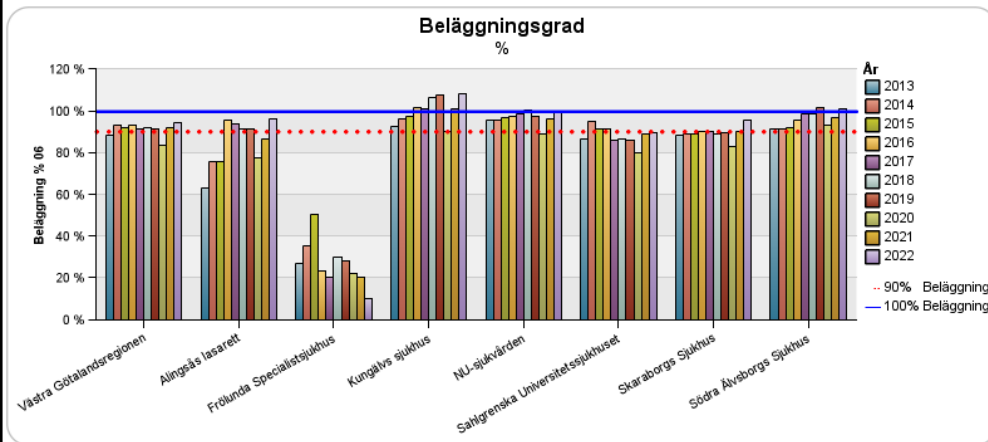
A06 Beläggning och Disponibla vårdplatser (Organisation standard) - SOMATIK

Rapporten avser Fysisk vårdenhet, SOMATIK

[Överbeläggningar](#) [Uttokaliserade](#)

PSYKIATRI
 SOMATIK
 Uttör

[Markera alla](#) [Avmarkera alla](#)



För borring i rapporten, klicka på önskad rad eller kolumnrubrik. För att återgå till föregående nivå högerklicka och välj Borra uppåt. (Obs! Ej över rapportens ingångsnivåer Förvaltning resp. År)

Beläggning % 06	2013	2014	2015	2016	2017	2018	2019	2020	2021	2022
Alingsås lasarett	62,90%	75,66%	75,74%	95,41%	93,69%	91,26%	91,61%	77,27%	86,43%	96,13%
Frolunda Specialistsjukhus	26,99%	35,43%	50,56%	23,10%	20,22%	29,88%	28,05%	22,25%	20,49%	10,30%
Kungälv sjukhus	92,59%	95,92%	97,40%	101,77%	101,01%	106,46%	107,68%	90,40%	100,75%	108,01%
NU-sjukvården	95,38%	95,83%	96,91%	97,34%	98,76%	100,32%	97,25%	88,66%	96,37%	99,39%
Sahlgrenska Universitetssjukhuset	86,24%	95,19%	91,45%	91,15%	86,06%	86,77%	85,67%	79,69%	88,68%	89,29%
Skaraborgs Sjukhus	88,32%	88,93%	88,91%	89,91%	89,94%	89,10%	89,72%	83,03%	90,38%	95,66%
Södra Älvsborgs Sjukhus	91,36%	91,41%	92,11%	95,51%	98,61%	98,30%	101,66%	93,04%	96,99%	100,70%
Västra Götalandsregionen	88,38%	93,03%	91,78%	93,10%	91,27%	91,97%	91,32%	83,65%	91,72%	94,55%

Disponibla Vårdplatser Medel	2013	2014	2015	2016	2017	2018	2019	2020	2021	2022
Alingsås lasarett	104	105	104	96	96	98	96	97	97	99
Frolunda Specialistsjukhus	9	9	6	6	6	4	4	3	3	6
Kungälv sjukhus	166	166	157	141	137	135	130	150	148	143
NU-sjukvården	598	598	555	523	500	494	467	445	433	438
Sahlgrenska Universitetssjukhuset	1 364	1 410	1 401	1 314	1 318	1 279	1 298	1 287	1 223	1 162
Skaraborgs Sjukhus	523	535	528	513	482	469	453	439	415	416
Södra Älvsborgs Sjukhus	423	404	394	379	353	349	326	315	318	318
Total	3 185	3 227	3 143	2 972	2 893	2 828	2 773	2 737	2 637	2 582

A06 Beläggning och Disponibla vårdplatser (Organisation standard) - PSYKIATRI

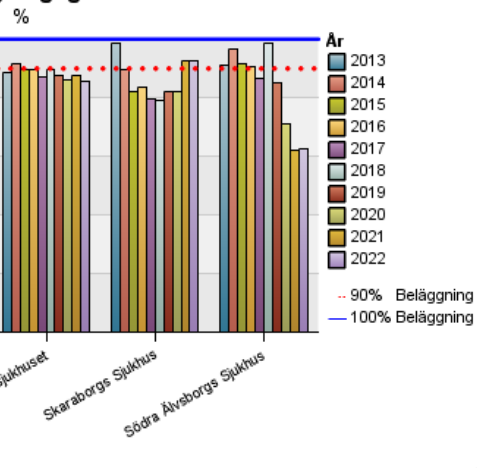
Rapporten avser Fysisk vårdenhet, PSYKIATRI

[Överbeläggningar](#) [Utkalibrerade](#)

PSYKIATRI Utför
 SOMATIK

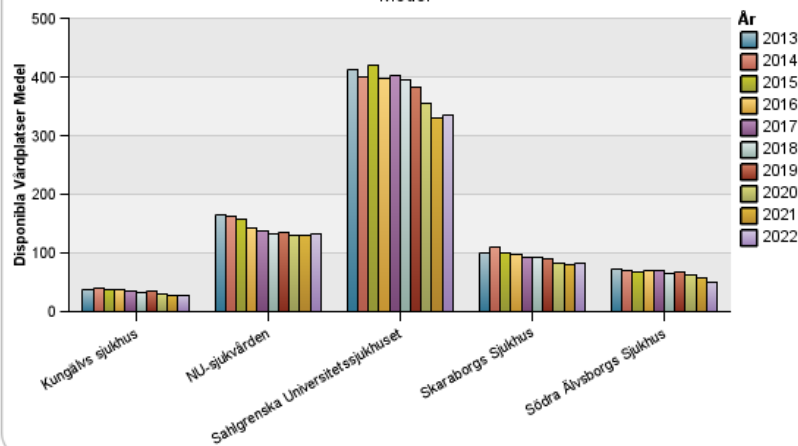
[Markera alla](#) [Avmarkera alla](#)

Beläggningsgrad



Antal Disponibla Vårdplatser

Medel



För borring i rapporten, klicka på önskad rad eller kolumnrubrik. För att återgå till föregående nivå högerklicka och välj Borra uppåt. (Obs! Ej över rapportens ingångsnivåer Förvaltning resp. År)

Beläggning % 06	2013	2014	2015	2016	2017	2018	2019	2020	2021	2022	Disponibla Vårdplatser Medel	2013	2014	2015	2016	2017	2018	2019	2020	2021	2022
Kungälv's sjukhus	96,41%	99,31%	96,53%	97,95%	90,80%	82,73%	75,62%	70,77%	71,60%	72,59%	Kungälv's sjukhus	38	38	37	37	33	32	35	29	28	27
NU-sjukvården	91,53%	91,73%	86,60%	91,62%	88,24%	90,98%	86,41%	90,91%	96,28%	95,51%	NU-sjukvården	165	163	156	141	136	133	135	130	129	132
Sahlgrenska Universitetssjukhuset	88,91%	91,51%	89,55%	89,49%	87,00%	89,92%	87,89%	86,35%	87,95%	85,85%	Sahlgrenska Universitetssjukhuset	413	399	419	399	402	395	382	355	331	334
Skaraborgs Sjukhus	98,85%	89,72%	82,26%	83,52%	79,71%	79,09%	82,10%	82,23%	92,87%	92,86%	Skaraborgs Sjukhus	99	109	100	96	92	91	88	81	79	82
Södra Älvsborgs Sjukhus	91,41%	96,55%	91,60%	90,56%	86,79%	98,76%	85,33%	71,03%	61,99%	62,76%	Södra Älvsborgs Sjukhus	71	69	66	69	70	65	66	62	58	50
Västra Götalandsregionen	91,30%	92,13%	88,54%	89,64%	86,47%	89,22%	86,04%	84,62%	87,17%	86,39%	Total	786	778	778	742	733	715	706	657	624	625

A06_D1 - Genomsnittlig överbeläggning kl 06 (Organisation standard)

Rapporten avser Fysisk vårdenhet,

2021

Överbeläggning 06 Medel

		2021												
		2021-01	2021-02	2021-03	2021-04	2021-05	2021-06	2021-07	2021-08	2021-09	2021-10	2021-11	2021-12	2021
PSYKIATRI	Kungälv's sjukhus	0	0	0	0	0	0	0	0	0	0	0	0	0
	NU-sjukvården	4	3	4	3	6	5	3	3	7	5	4	1	4
	Sahlgrenska Universitetssjukhuset	2	4	4	4	2	1	4	5	5	5	6	4	4
	Skaraborgs Sjukhus	1	1	0	0	1	2	3	4	3	3	3	0	2
	Södra Älvsborgs Sjukhus	0	0	0	0	0	0	0	0	0	0	0	0	0
	PSYKIATRI	6	7	9	7	10	8	10	11	14	13	12	6	10
SOMATIK	Alingsås lasarett	1	0	1	0	1	0	1	2	0	2	1	4	1
	Frölunda Specialistsjukhus	0	0	0	0	0	0	0	0	0	0	0	0	0
	Kungälv's sjukhus	2	2	2	5	7	8	10	22	9	19	11	9	9
	NU-sjukvården	18	15	7	18	22	37	40	27	17	31	30	40	25
	Sahlgrenska Universitetssjukhuset	72	69	75	82	77	82	104	101	77	95	91	108	86
	Skaraborgs Sjukhus	8	8	5	10	7	12	19	21	21	21	16	19	14
	Södra Älvsborgs Sjukhus	14	12	14	12	15	22	25	27	20	21	19	19	18
SOMATIK	114	106	103	126	128	161	199	199	144	189	168	200	154	
Västra Götalandsregionen		120	113	112	133	138	169	209	211	159	203	181	205	163

A06_D2 - Genomsnittligt antal utlokaliserade dagar kl 06 (Organisation standard)

Rapporten avser Medicinskt ansvarig vårdenhet,

2021

Utlokaliserade vistelsedagar 06 Medel		2021												
		2021-01	2021-02	2021-03	2021-04	2021-05	2021-06	2021-07	2021-08	2021-09	2021-10	2021-11	2021-12	2021
PSYKIATRI	Skaraborgs Sjukhus	1	0	0		0	1	0	0	0		0	0	0
	Södra Älvsborgs Sjukhus	0					0					0		0
	PSYKIATRI	1	0	0		0	1	0	0	0		0	0	0
SOMATIK	Alingsås lasarett	22	5	4	1	1	3	10	4	2	4	2	2	5
	Kungälv's sjukhus	2	2	2	4	2	6	2	1	2	2	4	4	3
	NU-sjukvården	6	2	2	3	4	3	5	4	3	3	4	3	3
	Skaraborgs Sjukhus	38	33	23	33	29	36	40	40	45	33	34	38	35
	Södra Älvsborgs Sjukhus	19	17	23	19	17	16	12	17	18	20	19	27	19
	SOMATIK	88	59	54	59	53	64	69	66	70	62	63	74	65
Västra Götalandsregionen		89	60	54	59	53	65	69	66	70	62	64	74	65

