

✓ Somatisk vård

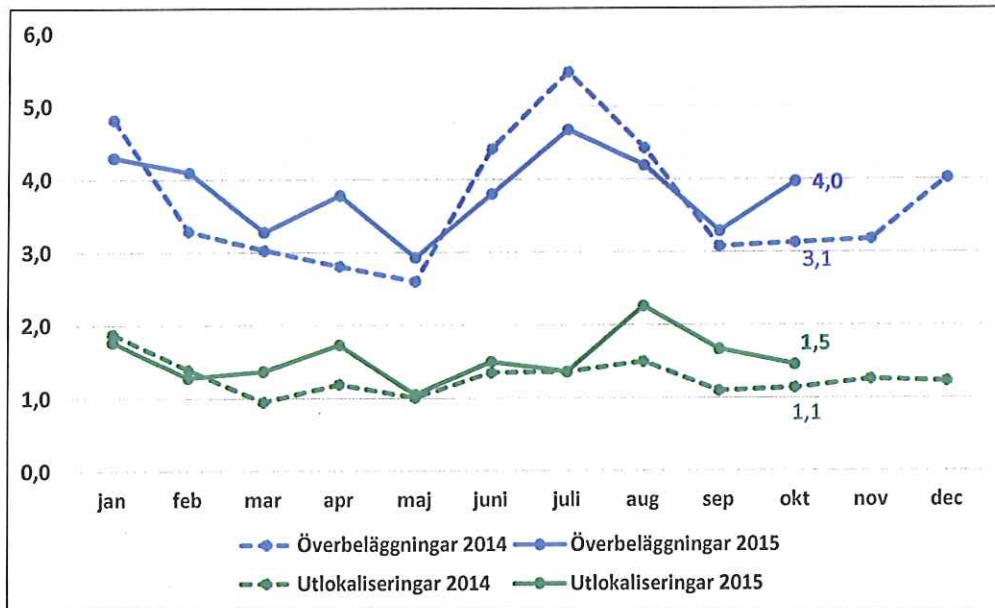


Diagram 2a. VGR, samtliga sjukhus: Genomsnittligt antal *överbeläggningar* och *utlokaliseringar* inom somatisk vård per 100 disponibla vårdplatser och dag kl. 06.00, under respektive månad 2014 och 2015.

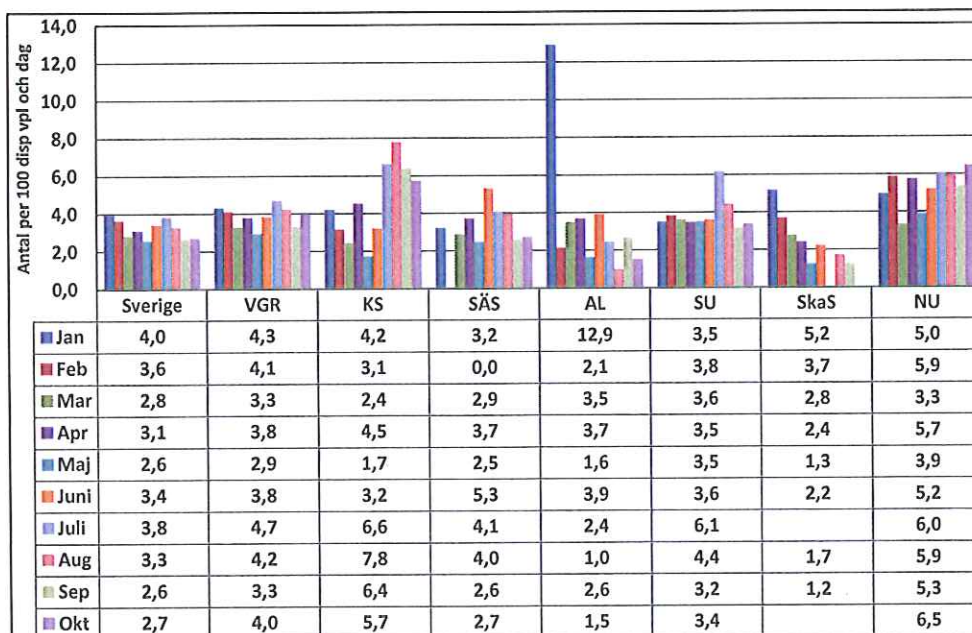


Diagram 2b. Genomsnittligt antal *överbeläggningar* inom somatisk vård per 100 disponibla vårdplatser och dag kl. 06.00, under respektive månad 2015.

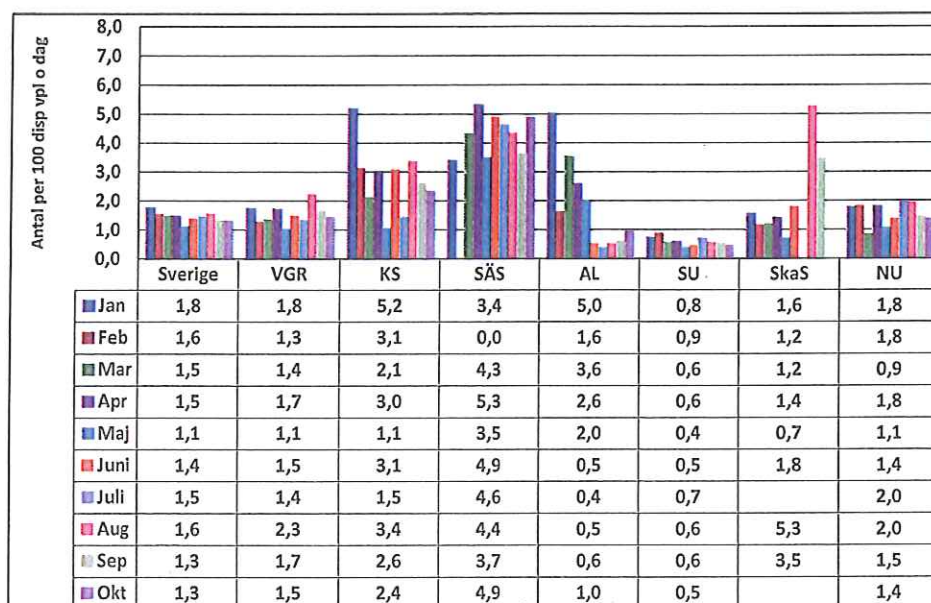


Diagram 2c. Genomsnittligt antal *utlokaliseringar* inom somatisk vård per 100 disponibla vårdplatser och dag kl. 06.00, under respektive månad 2015.

Anm: Rapporteringar av överbeläggningar och utlokaliseringar för oktober saknas i skrivande stund från SkaS p.g.a. tekniska problem hänförliga till en server.