

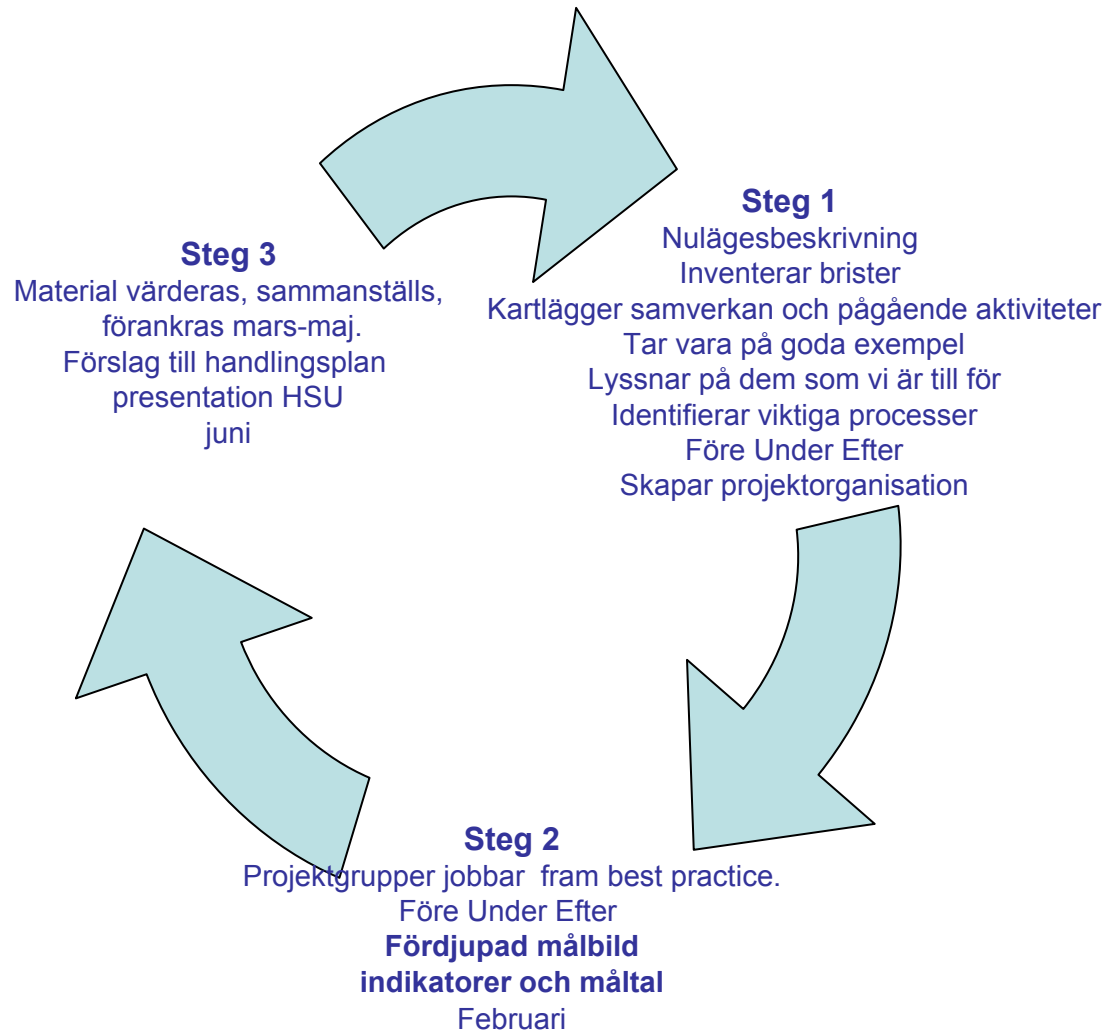
Det goda livet för sjuka äldre i VGR

Uppdrag

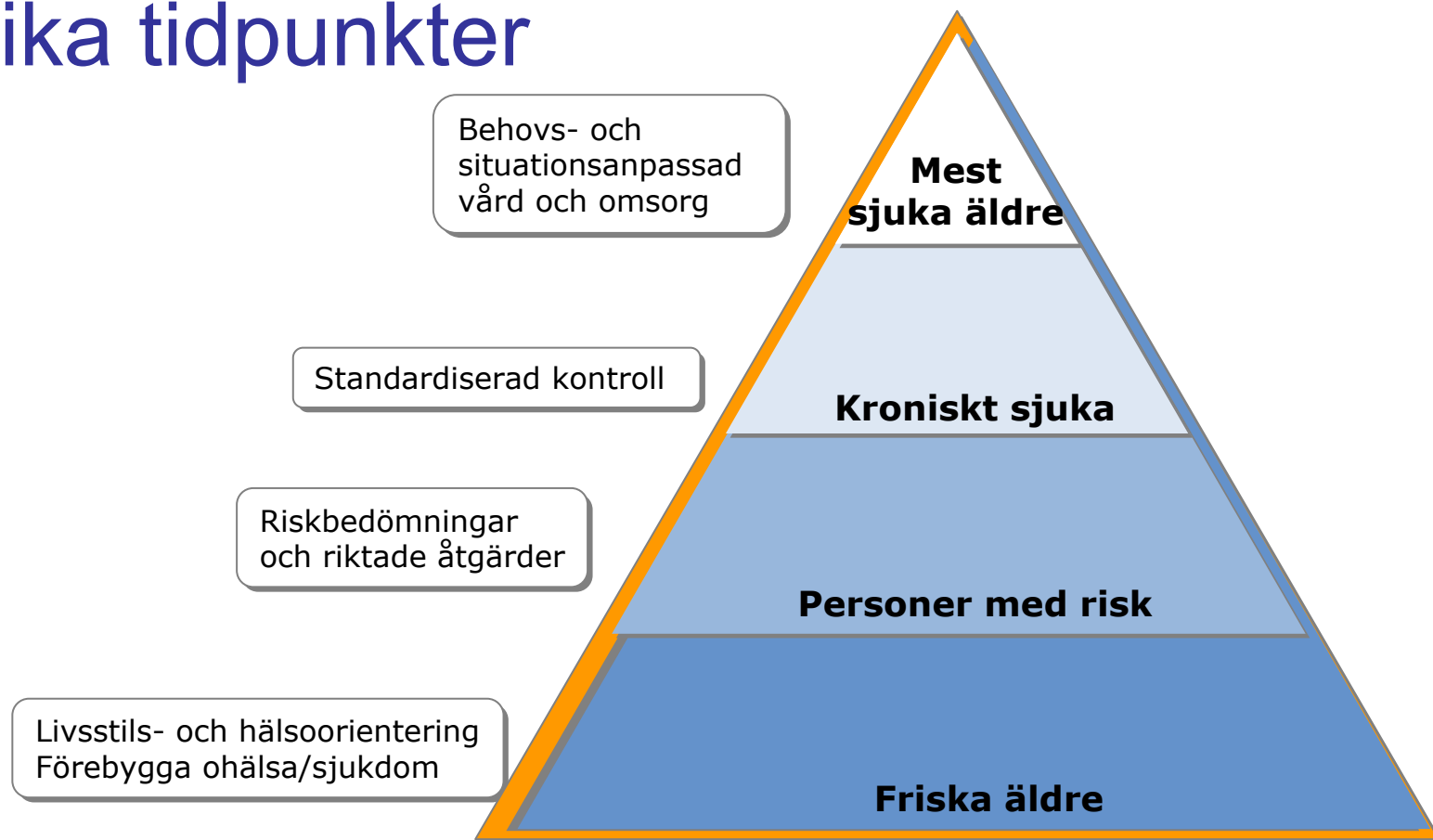
Regional handlingsplan 2012-2014
med fokus på Mest sjuka äldre

Pensionärsrådet VGR 2012 02 17

Uppdrag Handlingsplan VG



Äldre - olika personer med olika behov vid olika tidpunkter



SoS definition

Mest sjuka äldre är personer 65 år eller äldre, som har omfattande nedsättningar i sitt funktionstillstånd till följd av åldrande , skada eller sjukdom

I Sverige finns 300 000, i VGR 50 000 personer som stämmer med definitionen

Brister 2010 enl SoS

9% vårdades på sjukhus för sjukdoms-
tillstånd som en väl fungerande PV och
äldreomsorg skulle kunnat förebygga

16% Behandlades med minst ett läkemedel
som kan vara olämpligt för äldre

9,4% hade 3 psykofarmaka samtidigt

Brister 2010 enl SoS

Hälften av landstingen har inte beskrivit mest sjuka äldres behov i uppdraget till PV

Mest sjuka äldre missgynnas av vårdvalet, om de inte har en stark företrädare

Många saknar en individuell vårdplan och fast vårdkontakt

Viktigast!

Att undvika att hamna i gruppen
”Mest sjuka äldre”

Om/när det ändå händer,
hur skall då Sveriges bästa hälso- och
sjukvård fungera?

Utgångspunkter

- Stat-SKL överenskommelse
- Regionen: Framtidens Sjukvård
- Lokala satsningar- implementering

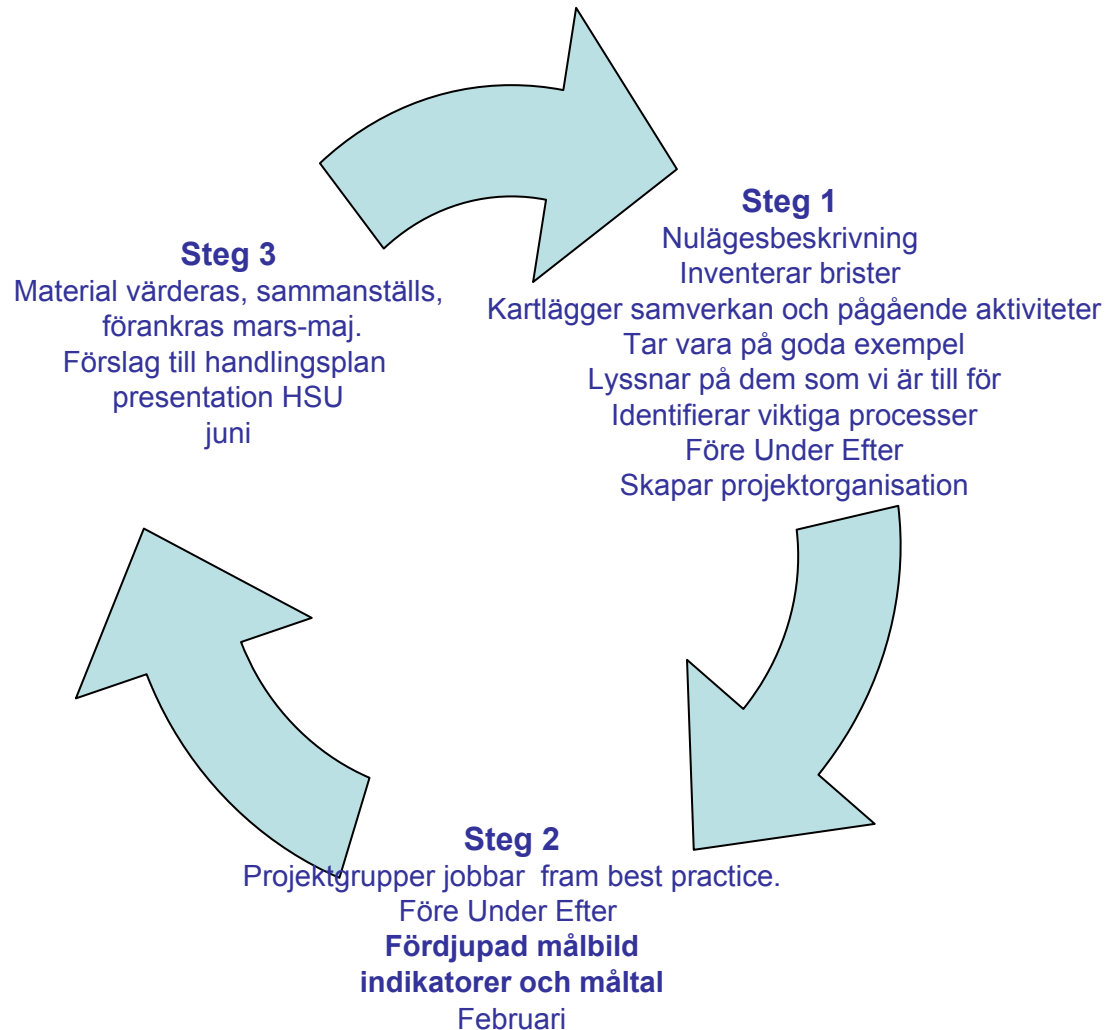
2012 Äldreåret-EU

Framtidens hälso- och sjukvård i Västra Götaland

VISION

” Sveriges bästa hälso- och
sjukvård 2025 ”

Uppdrag Handlingsplan VG



Målet är att den äldre skall uppleva

Trygghet och säkerhet,
Kontinuitet och samordning,
Värdighet och välbefinnande
oavsett var i vårdkedjan/ ålderspyramiden hon
eller han befinner sig.

Vad tycker de, som vi är till för?

Mjuka värden lika viktiga som god vård

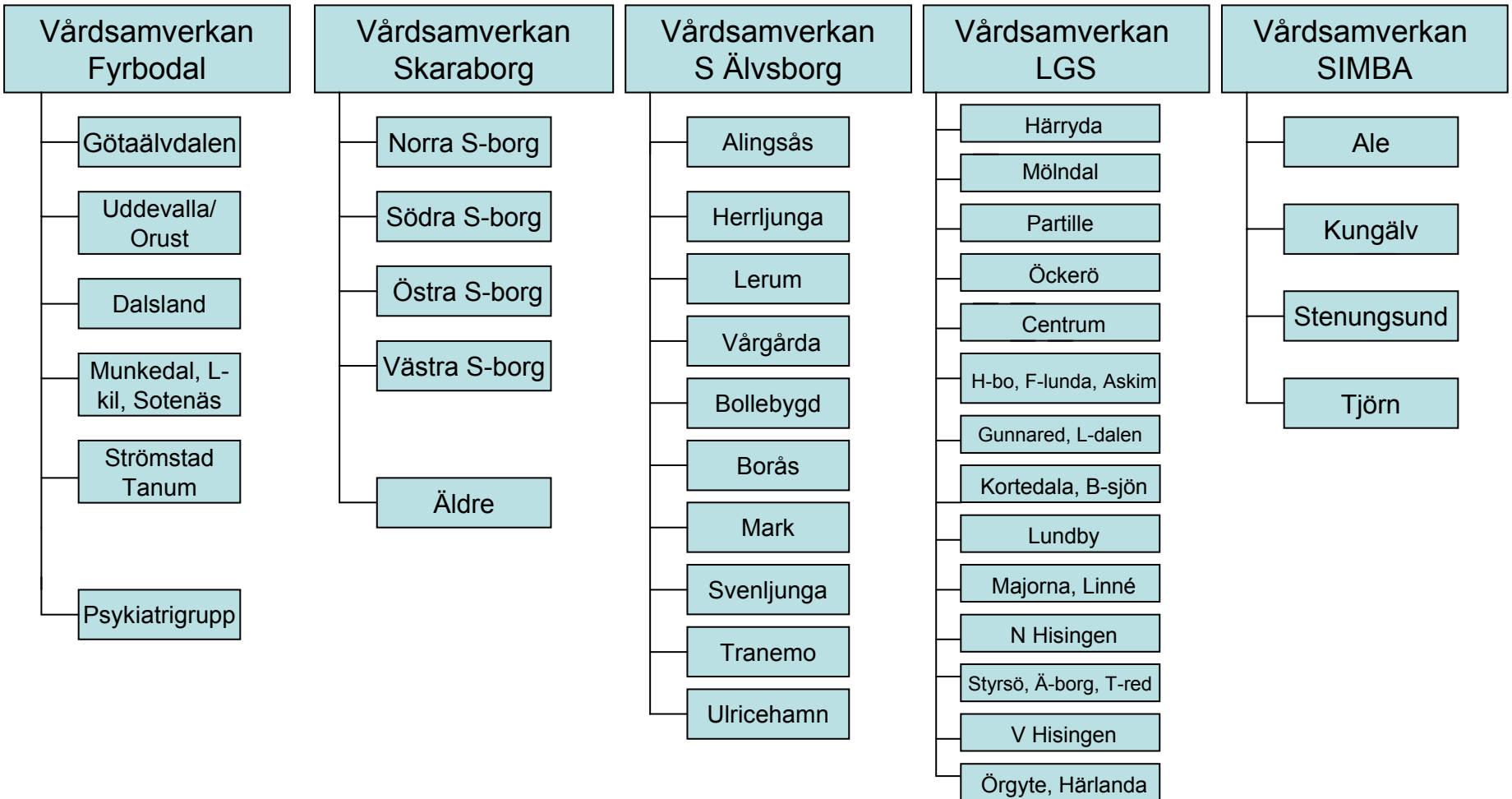
Hälsofrämjande och förebyggande på VC

Bättre logistik och samverkan

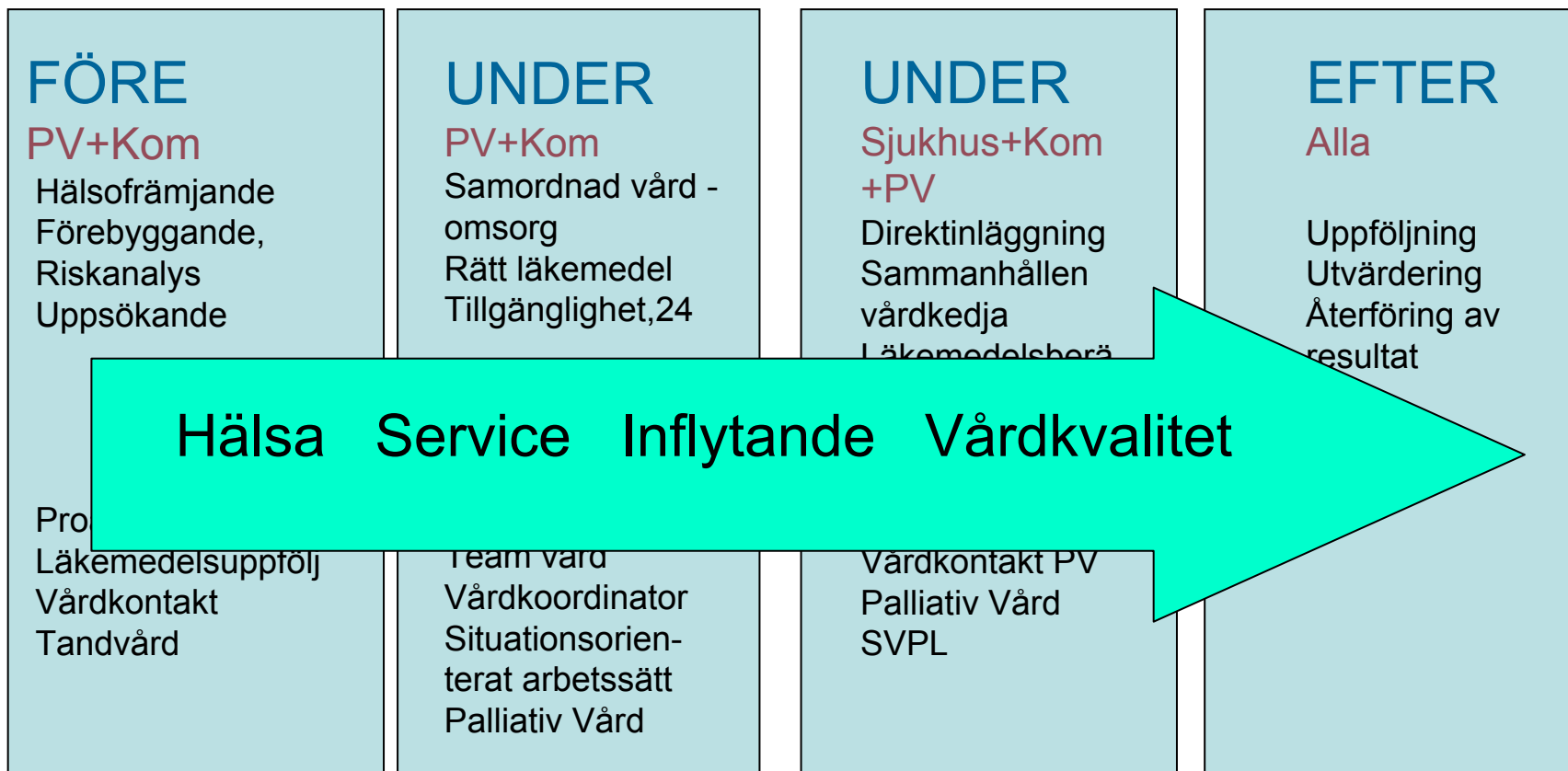
Läkare och sjuksköterskor vara i vården och inte administrera

Teknik för delaktighet och möjlighet att vårdas hemma

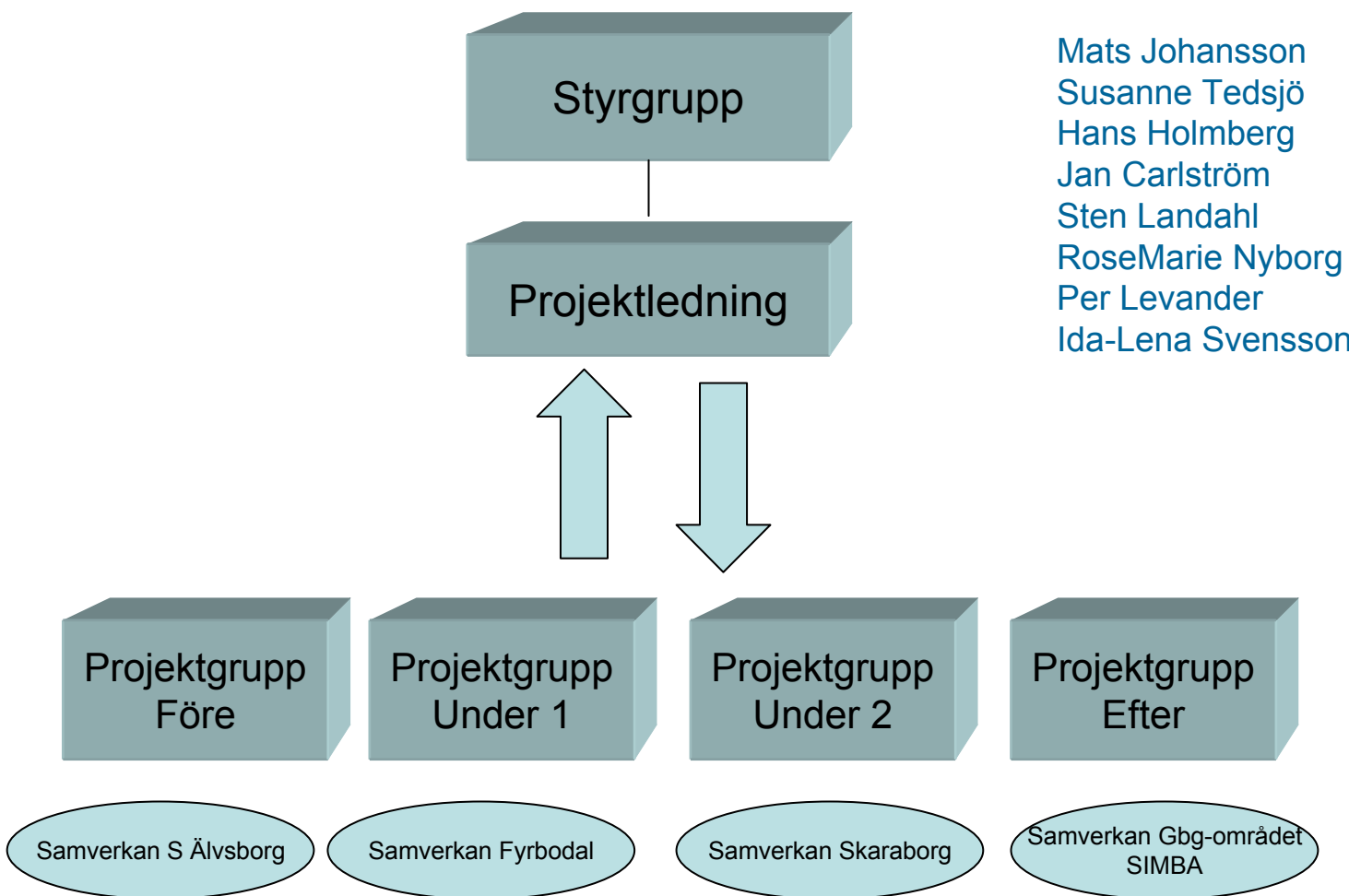
Utgångspunkt: pågående utveckling Närvårdsamverkan i VGR



Viktiga delar i en samordnad helhet



Projektorganisation för utveckling och implementering



Projektgrupper

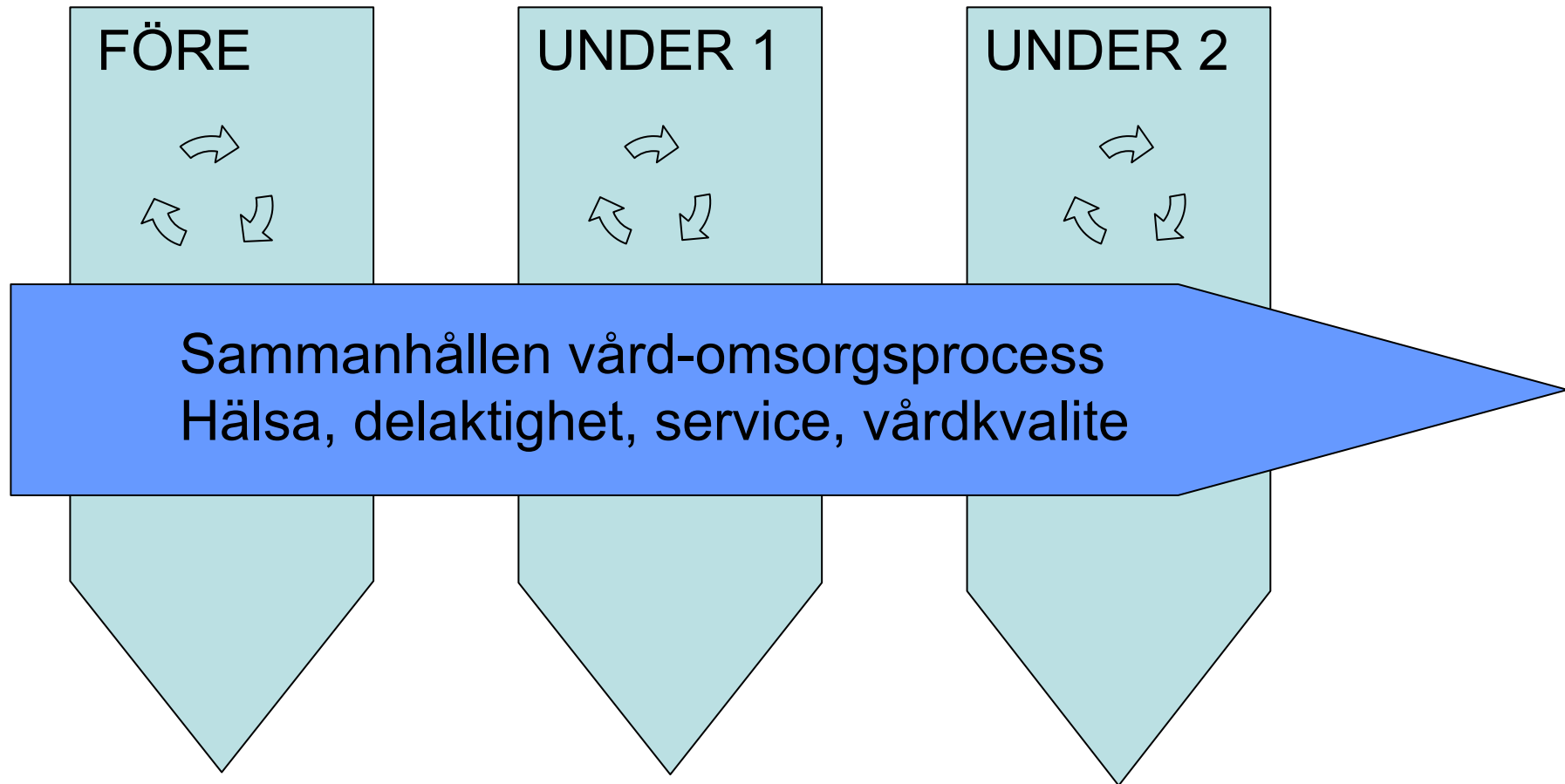
Före

Under 1

Under 2

Kom	Ann-Britt Pettersson, Fyrbodal Monica Holmgren, LGS-Mölnadal	Monica Bondesson, SIMBA Shahin Koshnood, LGS-Gbg	Linda Sköld, Skaraborg, SVPL Carina Stawåsen, S Älvsborg
PV	Mats Elm, S Älvsborg Irene Johansson, LGS-Krans	Jesper Poucette, Skaraborg Christina Hellqvist, Fyrbodal Lena Arvidsson, LGS-SVPL	Berit Axelsson, SIMBA Christina Malmer, LGS-Gbg Anna Holst, LGS
Sjuk- hus	Sonja Nilsson, S Älvsborg Eva-Marie Gustafsson, Skaraborg	Maria Taranger, Palliativ Christina Wikman Lundbom, SIMBA	Eva Sixt, LGS-Gbg Camilla Högström, Fyrbodal
Tand- vård	Lars Gahnberg	Gunnar Henning	Lena Kronvall
Läke- medel	Christina Eskilsson, VGR-Gbg	Marie Elm, S Älvsborg	Bo Swärd, VGR och Fyrbodal
Övr	Maria Norberg-Sjösvärd, Hälsa A-C Baar	Jonas Högberg, Prehosp Helena Johansson, Demens Katarina Orrbeck	Johan Alemyr, Prehosp Eva Osvald, In-UT Birgitta Swenson

Flygning 1: VAD FÖR VEM?



Statliga medel 2012; 1,3 miljarder

Grundläggande krav:

Struktur för ledning och styrning+ handlingsplan

Beslut om införande av ledningssystem för kvalitet

- Långsiktigt förbättringsarbete: 650milj
Ledningskraft, Utvecklingsledare, Kvalitetsregister
- Läkemedelsbehandling, 325 milj
- Sammanhållen vård och omsorg, 325 milj

Pilot: Seniorhälsa i Primärvården

- Funktion för arbetet med "Före-under-efter"
- Arena för primärvårdens samarbete/samordning
- Hela vårdcentralens och rehabs angelägenhet
- Samarbete med kommunen och övriga
- Proaktivitet och samordning är ledstjärna

Seniorhälsa på vårdcentral

- Samordnas av specialistutb DSK
- Teamsamverkan är grundförutsättning
- Verksamheten byggs på och utvecklas utifrån det som finns (centrala och lokala satsningar): In-utskrivningsklar patient, Äldreteam-äldressk, rehabteam, mobila DSK, Hälsolyftet, HUV mm
- Hembesök en viktig del

Syfte

Ge äldre förutsättningar för att bibehålla / återfå hälsa

Bidra till trygghet för äldre och dennes närstående om och när sjukvårdsbehov uppstår

Mål, kund-patient- verksamhetsperspektiv

Proaktiv hälso- och sjukvårdsplanering
inkl läkemedelsuppföljningar för
bibehållen hälsa

Samordnad och sammanhållen hälso- och
sjukvård i närsjukvården med fast och
namngiven vårdkontakt

Mål, kund-patient- verksamhetsperspektiv

Att undvikbara besök och återinläggningar inom akutsjukvården elimeneras

System för uppföljning, utvärdering och återföring dels till den enskilde och dels för arbete med ständiga förbättringar

Mål, medarbetarperspektiv

Utveckla självständiga yrkesroller

Vård på rätt kompetensnivå

Avlastning läkare-bättre arbetsmiljö

Stolthet och glädje,
rekryteringsbefrämjande

Seniorhälsan

Ta koll på din hälsa hos den offentliga primärvården!



Mest sjuka äldre

Det offentliga alternativet för dig som värdesätter en trygg och nära primärvård.