

# Kompetensförsörjning i VGR

Regionala pensionärsrådet

2012-04-13

## Hälso- och sjukvård

43 600 anställda

Sjukhus:

18 sjukhus

Primärvård:

Ca 200 vårdcentraler

Tandvård:

170 folktandvårdskliniker

Habilitering & Hälsa

## Tillväxt och utveckling

1 500 anställda

Folkhögskolor: 7 skolor

Naturbruk: 5 skolor

Västarvet

Göteborgs Botaniska trädgård

Kultur i Väst

m fl

## Regiongemensamt

450 anställda

Regionkansli mm

## Bolag

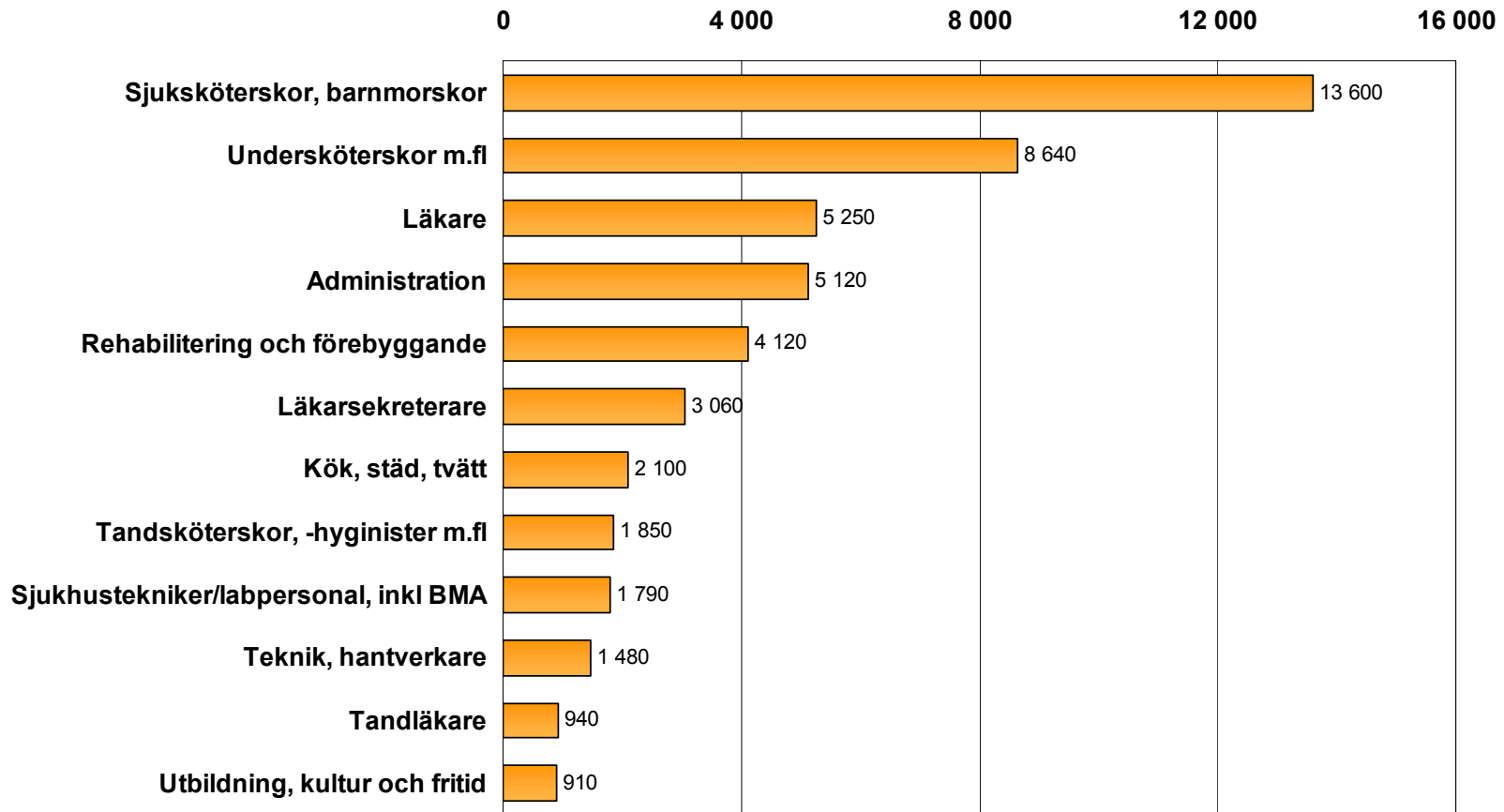
## Serviceverksamheter

4 500 anställda

- Regionservice: Inköp, Logistik, Måltider, Transport m fl
- Västfastigheter

...närmare 2 000 arbetsplatser

# Personalstruktur



# Kompetensförsörjning – vem gör vad?

## Ägaren

Personalutskott:

Långsiktig kompetensförsörjning

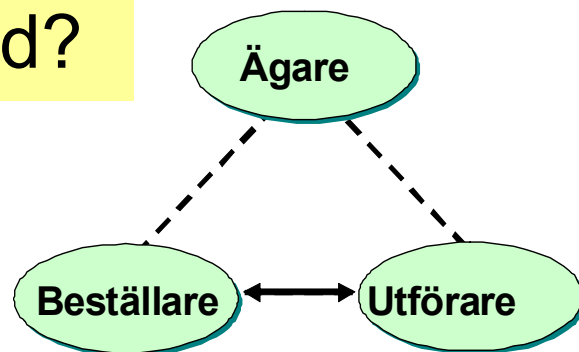
Hälso- och sjukvårdsutskott:

Utbildningsuppdrag i förhållande till universitet och högskolor

## Medicinska sektorsråden:

Verka för ett väl fungerande samarbete mellan specialiteterna kring läkarutbildningen i alla dess led

Medverka till den regionala kompetensförsörjningsplaneringen



## Utförarstyrelserna:

Fullgöra ansvaret för strategisk kompetensförsörjning i verksamheten för samtliga yrkeskategorier på kort och medellång sikt och tillse att detta är integrerat i planering och ledning av verksamhet och utvecklingsarbete

# Kompetensförsörjningsprocessen i VGR

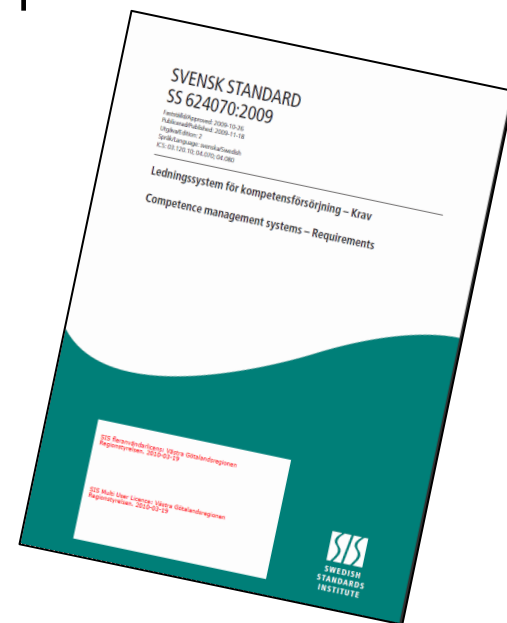
- rätt kompetens vid rätt tid, på rätt plats för att nå verksamhetens mål
- attrahera, rekrytera, behålla, utveckla, avveckla kompetens

From 2009 ett systematiskt arbete som utgår från den svenska standarden för kompetensförsörjning

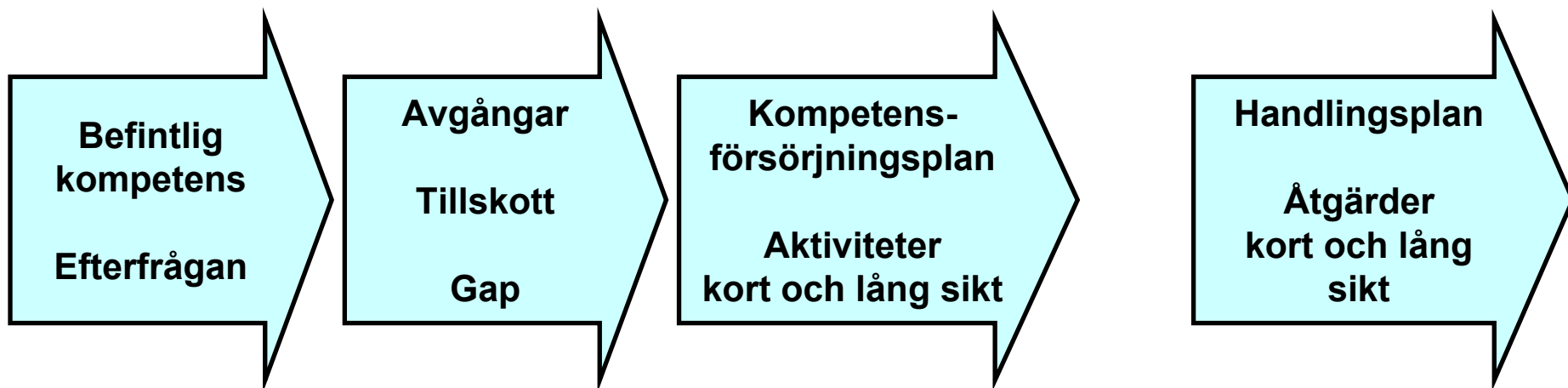
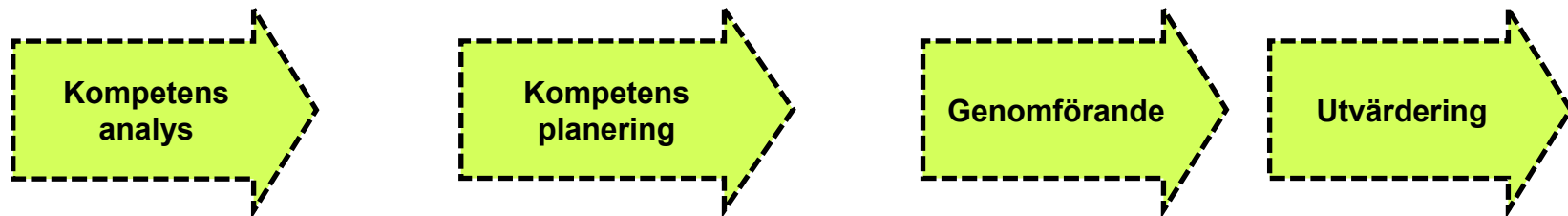
Alla förvaltningar gör årliga kompetensförsörjningsplaner i ett gemensamt IT-stöd

Omfattar alla yrkesgrupper, på fem års sikt – tillgång, efterfrågan, gap, nya kompetenser, avveckling av kompetens

Gemensam databas tillgänglig för alla  
Underlag för åtgärder lokalt och regionalt  
Integreras i budget- och uppföljningsprocessen



# Kompetensförsörjningsprocessen SS 624070



Framtida behov av:

- ny kompetens och ny yrkeskategori
- att avveckla kompetens och yrkeskategori

PSA KFP | Bidrag | Skarborgs Sjukhus (SkaS) - Contributor

Arkiv Redigera Visa Åtgärder i arbetsflöde Hjälp

1. Befintlig kompetens 2. **Kompetensanalys** 3. Kompetensförsörjningsplan 4. Förändrad komp o yrkeskat

Rader: [2 Yrkeskategori] Kolumner: [1 Kompetensplanering] Kontext: Skarborgs Sjukhus (SkaS) [2 Organisation] 2011 [3 Period]

TOTALT

- 2011
- 2012
- 2013
- 2014
- 2015

	Tv-ansl. Årsarbetare, reg. tillfälle	Efterfrågan åa	Bruttogap	Pensionsavg. (-)	Pers.oms. (-)	Spec-läk. fr ST-läk. (+)	Korr. Pensionsavg. (-)	Korr. Pers.oms. (-)	Korr. Spec-läk. fr ST-läk. (+)	Nettogap
<b>TOTALT</b>	<b>3 843,50</b>		<b>3 843,50</b>	<b>105,93</b>	<b>141,08</b>	<b>26,00</b>	<b>105,93</b>	<b>141,08</b>	<b>26,00</b>	<b>3 622,49</b>
[-] A Sjuksköterskor, barnmorskor	<b>1 547,45</b>		<b>1 547,45</b>	<b>23,55</b>	<b>59,04</b>		<b>23,55</b>	<b>59,04</b>		<b>1 464,86</b>
[-] A1 Sjuksköterskor	<b>1 464,12</b>		<b>1 464,12</b>	<b>22,55</b>	<b>57,13</b>		<b>22,55</b>	<b>57,13</b>		<b>1 384,44</b>
[-] 206010 Anestesisjuksköterska	<b>60,15</b>		<b>60,15</b>	<b>2,00</b>	<b>2,23</b>		<b>2,00</b>	<b>2,23</b>		<b>55,92</b>
10737 Anestesisjuksköterska	60,15		60,15	2,00	2,23		2,00	2,23		55,92
[-] 206012 Psykiatrisjuksköterska	<b>86,95</b>		<b>86,95</b>	<b>3,50</b>	<b>3,91</b>		<b>3,50</b>	<b>3,91</b>		<b>79,54</b>
10747 Psykiatrisjuksköterska	86,95		86,95	3,50	3,91		3,50	3,91		79,54
[-] 206013 Ambulanssjuksköterska	<b>113,00</b>		<b>113,00</b>		<b>2,94</b>			<b>2,94</b>		<b>110,06</b>
10754 Ambulanssjuksköterska	113,00		113,00		2,94			2,94		110,06
[-] 206015 Intensivvårdssjuksköterska	<b>79,05</b>		<b>79,05</b>	<b>1,00</b>	<b>2,03</b>		<b>1,00</b>	<b>2,03</b>		<b>76,02</b>
10730 Ivasjuksköterska	1,00		1,00							1,00
10732 Ivasjuksköterska	78,05		78,05	1,00	2,03		1,00	2,03		75,02
[-] 206016 Operationssjuksköterska	<b>82,05</b>		<b>82,05</b>	<b>3,80</b>	<b>2,05</b>		<b>3,80</b>	<b>2,05</b>		<b>76,20</b>
10727 Operationssjuksköterska	82,05		82,05	3,80	2,05		3,80	2,05		76,20
[+] 206018 Sjuksköterska, barn	<b>75,00</b>		<b>75,00</b>	<b>1,00</b>	<b>1,55</b>		<b>1,00</b>	<b>1,55</b>		<b>72,45</b>

Testversion; sifferuppgifter är inte från 31 maj 2010

# Vad påverkar kompetensförsörjningen?

## Efterfrågan:

**Ekonomi**

**Demografiska förändringar**

**Teknikutveckling och  
metodutveckling**

**Medicinsk utveckling, nya  
behandlingsformer**

**Verksamhetsuppdrag/-förändringar**

## Förutsättningar:

**Generationsväxling**

**Konkurrens om medarbetarna**

**Kunskapsintensiv verksamhet**

**Många yrkesgrupper, lång  
”leveranstid”**

**Stor, komplex, organisation**

**Framtidens hälso - och sjukvård 2025**

# Vad skall uppgifterna användas till?

## Utförare

För att kunna ta ansvaret för att frågor kring ”bemanning och personalförsörjning på kort och medellång sikt för samtliga yrkeskategorier är integrerade i planering och ledning av verksamhet och utvecklingsarbete ”

Enhetlig struktur, jämförbart

## Ägare

För att få de uppgifter som krävs för att kunna ta ett regionalt ansvar och få underlag för beslut om adekvata åtgärder

Regiongemensamma aktiviteter

Värdera kompetensförsörjningsbehov

Finansiering

Underlag till externa intressenter

Utbildningsanordnare

Arbetsförmedling

Socialstyrelsen, SKL

# ÅTGÄRDSPLAN Kompetensförsörjningsplan 2011-2015 <sup>1(2)</sup>

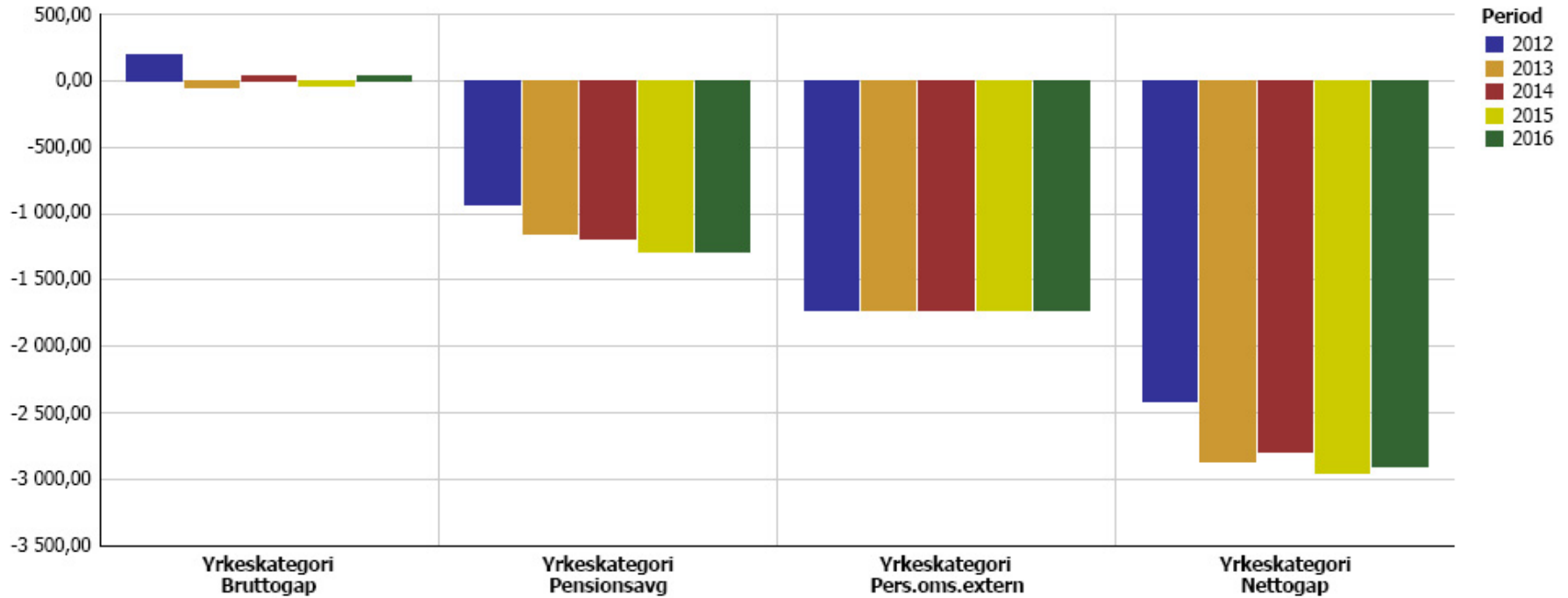
Område	Omhändertas genom	
<b>C1 Läkare</b> Efterfrågan av specialistläkare och ST-läkare	Inleds med PSA i dialog med HSA	Fokus 2012 Planering med HSA
<b>Specialistsjuksköterskor</b> Hur stor andel skall vara specialistutbildade? Går det att formulera ett regiongemensamt ställningstagande? I så fall för vilka specialistsjuksköterskegrupper. (ssk barn o psyk)	Inleds med PSA i dialog med HSA	Fokus 2012 Planering med HSA
<b>206011 Distriktssjuksköterska</b> Dagens utbildningsinnehåll överensstämmer inte med vad verksamheten efterfrågar. Vad bör utbildningen innehålla.	Arbetsgrupp PV	Arbete pågår
<b>206016 Operationssjuksköterska</b> Marknadsföring av yrket, behålla redan anställda och studenter mm. Utgå ifrån Rapport – med åtgärdsförslag (2009)	Arbetsgrupp PSA + förvaltningar	Avrapporterat PC-möte 10 feb
<b>152018 Administratör vård</b> Överensstämmer utbildningens innehåll med verksamheternas krav? Olika benämningar på samma? befattning Regionala skillnader i utbildningsvolym?	Arbetsgrupp PSA + förvaltningar	Avrapporterat PC-möte 10 feb
<b>207013 Undersköterska, vård-/specialavdelning</b> Överensstämmer utbildningens innehåll med verksamheternas krav? Marknadsföring av yrket, Påbyggnadsutbildning,		

# ÅTGÄRDSPLAN Kompetensförsörjningsplan 2011-2015 <sup>2(2)</sup>

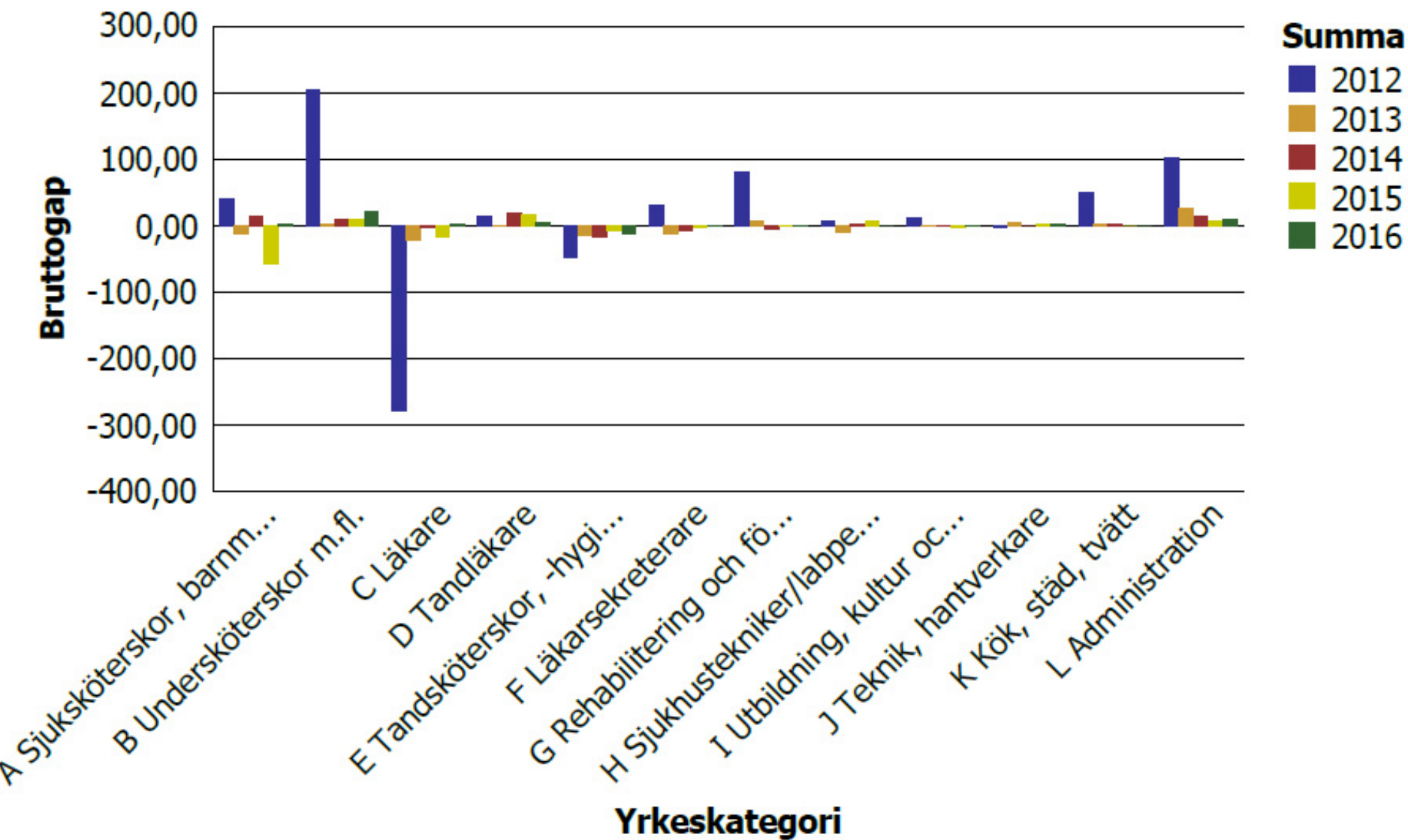
Område	Omhändertas genom	
<b>Samtliga personalgrupper</b> Följa upp införande av Etikettkodning inklusive kategorikoder. Kodning av utbildningsbakgrund enligt SUN	Arbetsgrupp PSA + förvaltningar	Arbete pågår
<b>206012 Psykiatrisjuksköterska</b> utbildningsinnehåll, utbildningsförmåner, stimulera medarbetare att utbilda sig mm	Arbetsgrupp inom KIP, tagit fram åtgärds- och aktivitetsplan	Avrapportering PC möte i mars
<b>207019 Skötare, vårdavdelning</b> Överensstämmer utbildningens innehåll med verksamheternas krav? Marknadsföring av yrket, Påbyggnadsutbildning, mm	Arbetsgrupp inom KIP, tagit fram regiongemensam basutbildning (30dgr) för skötare.	Avrapportering PC möte i mars
<b>204510 Psykolog</b> Tillgång – efterfrågan på PTP-tjänster KBT-utbildning	Kompetensråd psykologer	Bevaka i KFP 2012-2016
<b>206510 Röntgensjuksköterska</b> Utbildningsvolym på grundutbildning. Kompletteringsutbildning (uppdrag) för leg ssk t rtg ssk	Dialog i RGS med Sahlgrenska akademien ang. utökat antal grundutbildningsplatser. Arbetsgrupp tillsatt	Avrapportering PC möte i april

Yrkeskategori: Yrkeskategori

Organisation: VGR



	TV-anst årsarbetare	Efterfrågan årsarbetare	Bruttogap	Pensionsavg	Pers.oms.extern	Spec-/ST-/läk/tdl (+/-)	Nettogap
2012 Yrkeskategori	39 745,22	39 553,67	191,55	-928,45	-1 722,00	0,00	-2 405,45
2013 Yrkeskategori	39 553,67	39 604,60	-50,92	-1 153,28	-1 722,00	0,00	-2 864,20
2014 Yrkeskategori	39 604,60	39 570,77	33,83	-1 183,25	-1 722,00	0,00	-2 795,58
2015 Yrkeskategori	39 570,77	39 610,05	-39,28	-1 288,00	-1 722,00	0,00	-2 951,31
2016 Yrkeskategori	39 610,05	39 576,70	33,35	-1 284,31	-1 722,00	0,00	-2 894,21
<b>Summa</b>			<b>168,53</b>	<b>-5 837,29</b>	<b>-8 610,00</b>	<b>0,00</b>	<b>-13 910,76</b>



# Läkarsituationen

Antalet anställda läkare

= 5 288

varav specialistläkare

= 3 336

varav ST-läkare = 1 224

varav AT-läkare = 389

Obalans mellan tillgång och efterfrågan beträffande bl a

Allmänmedicin

Psykiatri

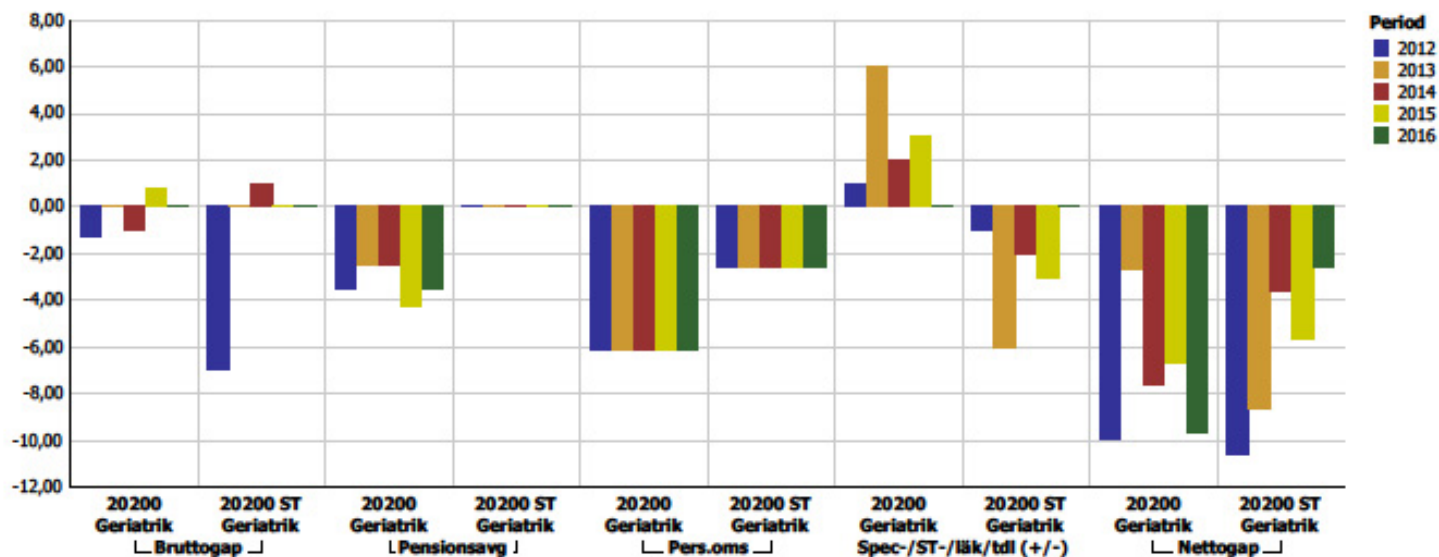
Bild- och funktionsmedicin

Labmedicin – patologer

Akutmedicin

Ögon

Anestesi



		TV-anst årsarbetare	Efterfrågan årsarbetare	Bruttogap	Pensionsavg	Pers.oms	Spec-/ST-/läk/tdl (+/-)	Nettogap
2012	20200 Geriatrik	53,90	55,20	-1,30	-3,50	-6,15	1,00	-9,95
	20200 ST Geriatrik	15,60	22,58	-6,98	0,00	-2,61	-1,00	-10,59
2013	20200 Geriatrik	55,20	55,20	0,00	-2,50	-6,15	6,00	-2,65
	20200 ST Geriatrik	22,58	22,58	0,00	0,00	-2,61	-6,00	-8,61
2014	20200 Geriatrik	55,20	56,20	-1,00	-2,50	-6,15	2,00	-7,65
	20200 ST Geriatrik	22,58	21,58	1,00	0,00	-2,61	-2,00	-3,61
2015	20200 Geriatrik	56,20	55,45	0,75	-4,25	-6,15	3,00	-6,65
	20200 ST Geriatrik	21,58	21,58	0,00	0,00	-2,61	-3,00	-5,61
2016	20200 Geriatrik	55,45	55,45	0,00	-3,50	-6,15	0,00	-9,65
	20200 ST Geriatrik	21,58	21,58	0,00	0,00	-2,61	0,00	-2,61
<b>Summa</b>				<b>-7,53</b>	<b>-16,25</b>	<b>-43,84</b>	<b>0,00</b>	<b>-67,62</b>

# Sjuksköterskesituationen

Balans vad tillgång och efterfrågan på grundutbildade sjuksköterskor

Brist på

röntgensjuksköterskor

biomedicinska analytiker

vissa specialistsjuksköterskor, t ex

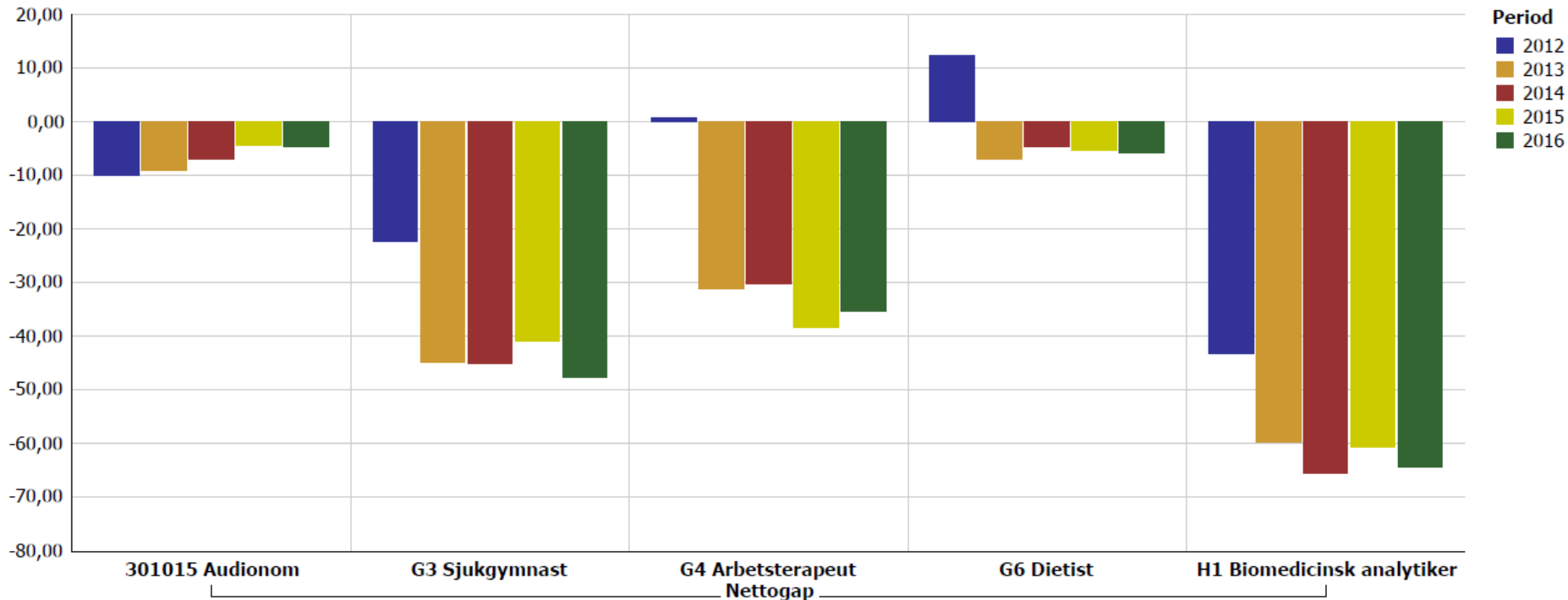
- psykiatri, onkologi, An/Op/IVA

Ökad efterfrågan av gerontologisk och geriatrisk kompetens för sjuksköterskor i både öppen och sluten vård

# Kompetensförsörjningsplan 2012 - 2016

Yrkeskategori: G3 Sjukgymnast, G4 Arbetsterapeut,  
G6 Dietist, 301015 Audionom, H1 Biomedicinsk  
analytiker

Organisation: VGR



# Exempel på åtgärder

Påverka antalet platser på grundutbildningen

Inrätta fler AT- och ST-tjänster, försöka styra mot geografi och specialitet

Lindra utbildningsträngseln genom att kapacitetsplanera

Underlätta introduktionen för utlandsutbildade

Arbeta med vårt arbetsgivarvarumärke

Se över arbetsfördelningen mellan yrkesgrupper – för att utnyttja kompetensen optimalt

# Introduktionsprogram för utlandsutbildad hälso- och sjukvårdspersonal

Beslut i Regionstyrelsen i oktober 2011

*utreda möjligheten till utformning av ett regiongemensamt strukturerat specialitetsövergripande introduktionsprogram för läkare och vårdpersonal med utländsk utbildning*

Uppdrag

Inledningsvis starta med läkare

På sikt omfattar all hälso- och sjukvårdspersonal inkl tandvård

Målsättning att programmet startar våren 2013

# Regionalisering av läkarprogrammet vid Göteborgs universitet (GU)

Utökning av antalet platser på läkarprogrammet – 122 studenter antas per termin

Regeringen planerar ytterligare utökningar av läkarprogrammet med 250 platser per år, varav 80 kan hamna på GU

Konsekvens: på sikt behöver alla större sjukhus i VGR nyttjas för grundutbildning, start i Skövde vårterminen 2013