

# Bilaga 2

UNIVERSITY OF GÖTHEBURG

## Själv mord bland äldre

Stefan Wiktorsson  
Leg. psykolog, doktand

Madeleine Mellqvist Fässberg  
Fil. mag. i sociologi, doktand

Institutionen för neurovetenskap och fysiologi  
Sektionen för psykiatri och neurokemi  
Neuropsykiatrisk epidemiologi

The Sahlgrenska Academy

## Själv mord - globalt

- Ca 1 miljon självmord varje år
- Ca 10 miljoner självmordsförsök
- År 2020 kommer självmord att vara en av de tio vanligaste dödsorsakerna

The Sahlgrenska Academy

## Själv mord - globalt

- Prevention behövs!
- 1,5 miljoner självmord
- 15-30 miljoner självmordsförsök
- Motsvarar ett självmord var 10-20 sekund och självmordsförsök varje eller varannan sekund

The Sahlgrenska Academy

## Själv mordstal globalt per 100,000

	5-14	15-24	25-34	35-44	45-54	55-64	65-74	75+
Males	1.2	19.2	28.3	31.7	39.7	41.0	41.5	55.7
Females	0.5	5.6	7.7	8.4	10.5	11.8	14.1	18.8

A G E G R O U P

Source: Bartolucci Ed and Pini Romiti A (2009) A global perspective on the magnitude of suicide mortality. In D. Wassenaar and C. Wassenaar, eds. The Oxford Textbook of Geriatrics and Global Psychiatry: A Global Perspective, p. 95-96. Oxford University Press, Oxford.

The Sahlgrenska Academy

## Själv mordstal i Europa

The Sahlgrenska Academy

## Själv mord - Sverige

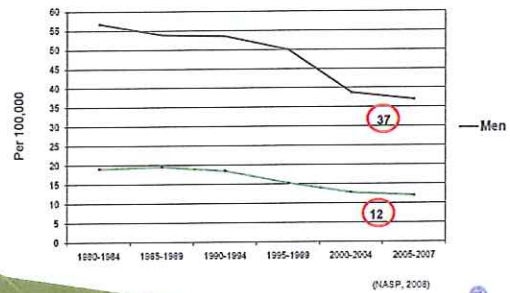
- 15 000 självmordsförsök per år
- 1500 självmord per år
- 400 bland de som är 65+
- Stort mörkertal

The Sahlgrenska Academy

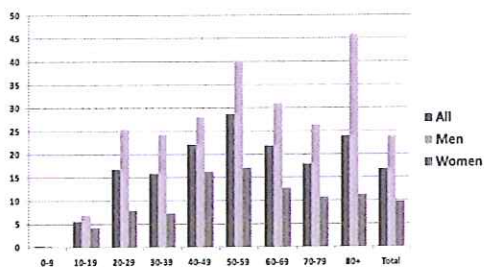
## Själv mord - Sverige

- Lite forskning på äldre
- Ökning av självmordstal

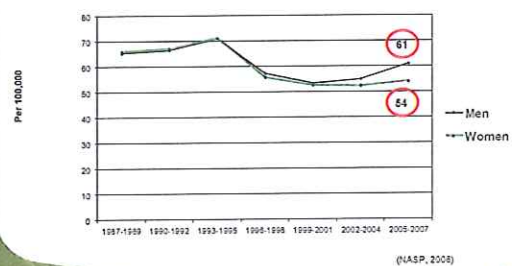
## Fullbordat självmord 70+ Sverige per 100.000



## Själv mordstal i Sverige per 100 000



## Själv mordsförsök 70+ Sverige (per 100.000)



## Fullbordat självmord bland äldre

- 85 fall (46 män, 39 kvinnor)
- Psychological autopsy
- 153 kontrollpersoner (84 män, 69 kvinnor)
- 65+

## Risikfaktorer fullbordat självmord

- Depression
- Alkoholproblem
- Ensamhet
- Familjekonflikter
- Fysisk sjukdom
- Tidigare självmordsförsök

### Hur var det med den psykiska hälsan före döden?

- 96 % hade någon form av psykisk sjukdom
- Vanligast var depression (82 %)
- Egentlig depression – 53 %
- Mild depression – 19 %

Waern 2000

### Hur vanligt var det med psykisk sjukdom hos kontrollgruppen?

- 19 % hade någon form av psykisk sjukdom
- Vanligast var demens (9 %)

Waern 2000

### Alkohol missbruk/beroende

	Fall	Kontroller
Män	35 %	2 %
Kvinnor	18 %	1 %

Waern 2000

### Ensamhetsproblematik

- Suicidgruppen 61 %
- Kontrollgruppen 20 %
- Ensamhet ökade suicidrisken 5 gånger

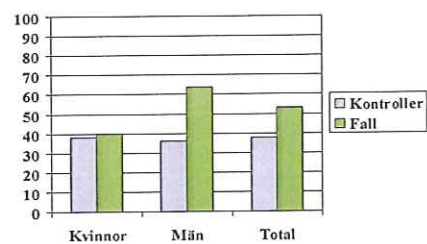
Waern 2000

### Familjekonflikter

- 45 % av suicidgruppen hade familjekonflikter
- 4 % av kontrollerna

Waern 2000

### Fysisk sjukdom



Waern 2000

## Tidigare självmordsförsök

- 42 % av suicidgruppen
- 1 % av kontrollerna

Waern 2009

## Självmordsförsök bland äldre

- 5 sjukhus i VG-regionen
- 103 personer (70+) som vårdas efter självmordsförsök
- Uppföljningsintervju efter ett år
- 70-91 år, medelålder 80 år
- Kontrollgrupp

## Ålderdomen

- En rad av förändringar

## Dödsönskningar

- Tillhör inte åldrandet med automatik
- Ovanligt bland psykiskt friska, 4%

## Skäl till självmordsförsöket

- Kroppslig sjukdom/smärtor
- Känt mig deprimerad
- Inget att leva för
- Komma bort
- Ensamhet
- Vill ej vara andra till last

- Sjuk make/maka
- Värdelöshetskänslor
- Levtt färdigt
- Sömnsvårigheter
- Panikattack
- Konflikter
- Vet ej

## Vad gör livet svårt att leva?

- Djup depression
- Mild depression
- Alkoholproblem
- Fysisk sjukdom

## Kännetecken på depression

- Nedsatt stämningläge
- Bristande intresse
- Nedsatt aptit, vikt förlust
- Sömnpromblem
- Koncentrationssvårigheter

- Bristande energi
- Initiativlöshet
- Pessimistiska tankar
- Självmordstankar

## Sårbara äldre

- 60 personer hade tidigare haft en eller flera depressioner
- Drygt hälften hade en pågående antidepressiv medicinering
- Mer än en tredjedel hade tidigare gjort ett eller flera självmordsförsök

## Sårbara äldre

- Ensamboende
- Känsla av ensamhet
- Känsla av hopplöshet

## Man 85 år

## Ett år senare

- Depressionssymtom
- Ett-årsdödlighet
- Upprepat självmordsbeteende
- Behandling

## Summering

- Djup depression
- Mild depression
- Tidigare självmordsförsök
- Ensamboende
- Alkohol/tabletter
- Hopplöshet och ensamhet

## Åtgärder

- Antidepressiva
- Psykologiska metoder
- Socialt stöd
- Tätare uppföljning
- Involvera anhöriga
- Preventiva åtgärder, vårdcentral

## Kvinna 75 år

## Tack!

stefan.wiktorsson@neuro.gu.se  
madeleine.mellqvist@neuro.gu.se

www.epinep.gu.se