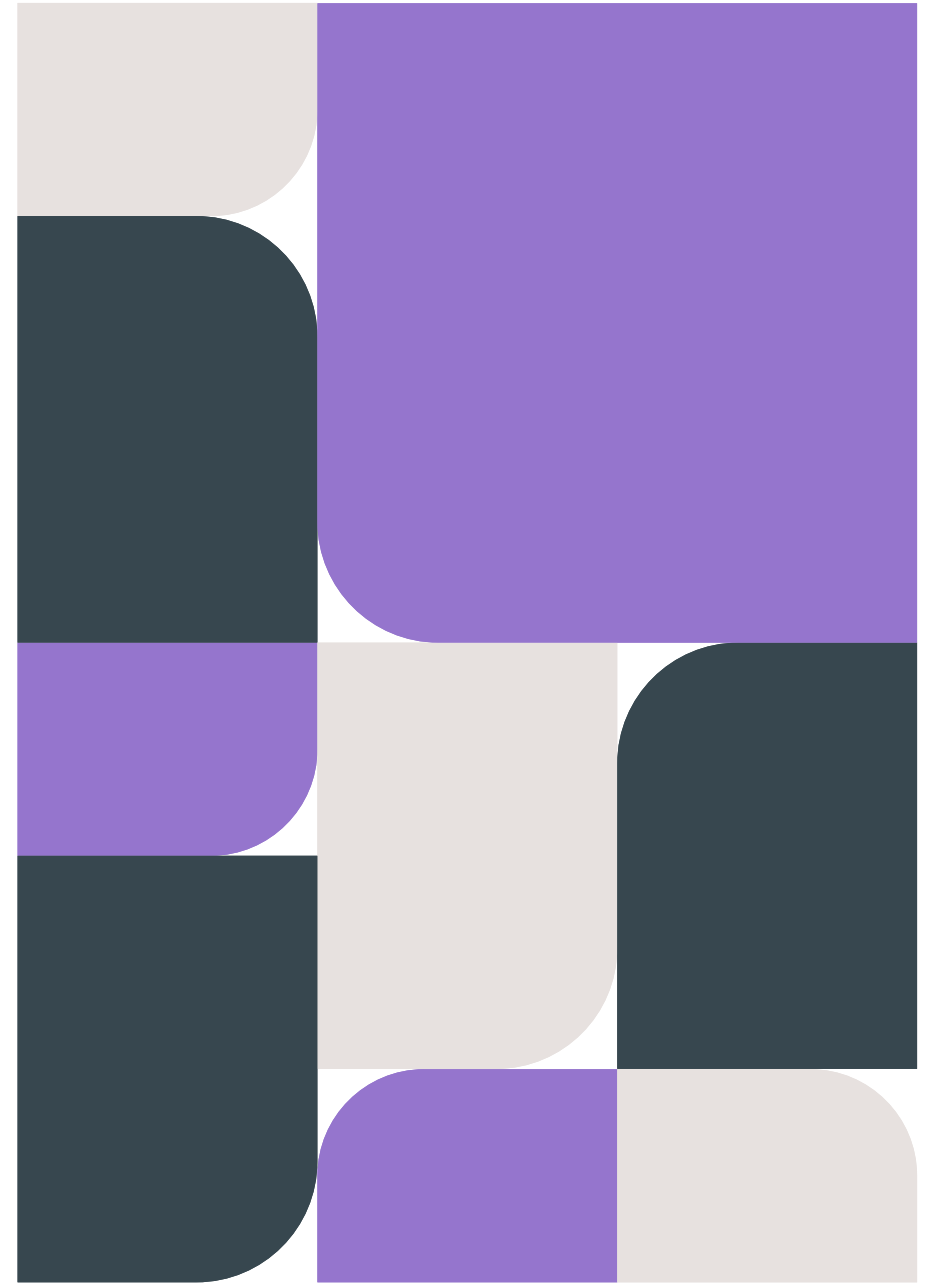


Klassa 2

För VGR och Gbg?



Vad är Klassa 2?

- Finns två Klassa
- Klassa 1 2013 och Klassa 2 2018
- Utgår från RAFS 2008:4 med uppdelning i verksamhetstyper.
- En klassificeringsstruktur?

VT 3. KÄRNVERKSAMHETER

- 3.1 FYSISK PLANERING OCH BYGGNADSVÄSEN
- 3.2 MILJÖ- OCH SAMHÄLLSSKYDD
- 3.3 INFRASTRUKTUR
- 3.4 NÄRINGSLIV, ARBETE OCH INTEGRATION
- 3.5 UTBILDNING
- 3.6 KULTUR, FRITID, TURISM
- 3.7 VÅRD OCH OMSORG
- 3.8 SÄRSKILDA SAMHÄLLSINSATSER

- 3.9 ALLMÄN REGIONAL UTVECKLING
- 3.10 REGIONAL TRAFIK OCH INFRASTRUKTUR
- 3.11 REGIONAL UTBILDNINGSVERKSAMHET
- 3.12 REGIONAL KULTURVERKSAMHET
- 3.13 REGIONAL HÄLSO- OCH SJUKVÅRD

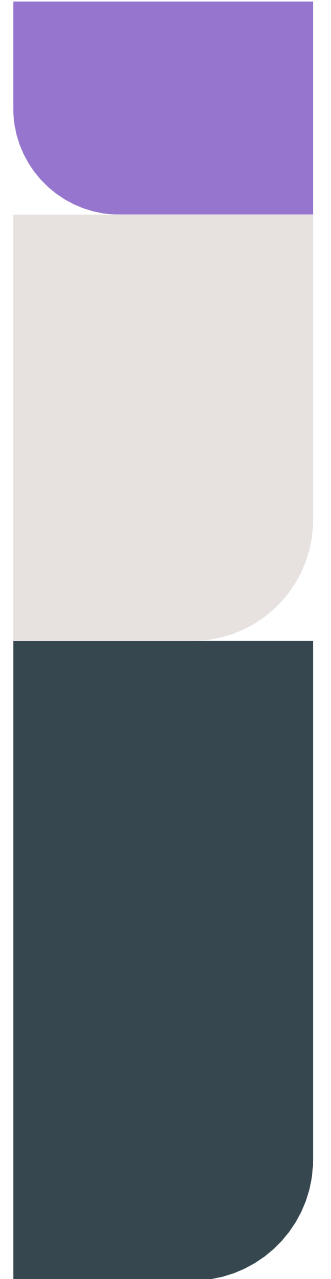
Klassificeringsstruktur

- För att allmänheten ska kunna få insyn i svenska myndigheters verksamheter behöver det finnas verktyg för att hitta information.
- Klassificeringsstrukturen är basverktyget i myndighetens verksamhetsbaserade informationsredovisning och är en strukturerad beskrivning av myndighetens verksamhet ordnad i verksamhetsområden och processer.
- Där ska verksamhetens information kopplas till det sammanhang där den skapas och används.
- Klassificeringsstrukturen ger inte svar på hur processer genomförs, utan vad myndigheten utför.



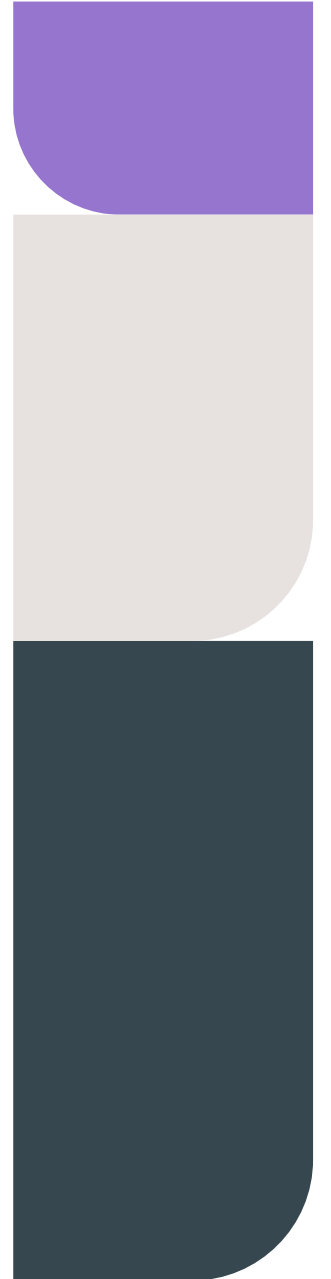
Klassa 2

- Det är en metod för att ta fram en myndighets klassificeringsstruktur.
- I Klassa 2 beskrivs breda samhällsuppgifter eller uppdrag nedbrutna till verksamhetsområden inom vilka kommuners och regioners processer äger rum.
- Klassa 2 är inte avsedd att användas i sin ursprungliga form utan verksamhetens processer behöver kartläggas lokalt, där resultatet i olika grad sammanfaller med Klassa 2.
- Syftet med Klassa 2 är inte att nyutveckla eller förbättra processer utan att kartlägga verksamheten.



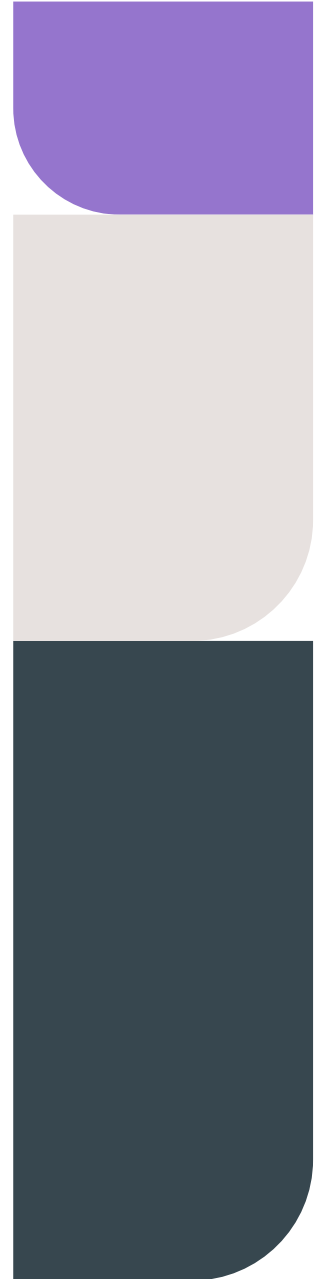
Strukturella skillnader

- Utgår från en övergripande hierarki för alla myndigheter. Inte myndighetsspecifik. En delmängd blir myndighetens KS.
- Kärnverksamhet har egen punktnotation 3. Vilket automatiskt gör strukturen djupare. Upp till 5 nivåer.
- Varje nivå i Klassa är på samma steg i hierarkin. I VGR-Gbg kan t.ex. processgrupp och process ligga på samma nivå.
- Varje nivå inleds med en 0-grupp som rubriceras Ledning-Styrning-Organisering. Där beskrivs de processer som har att göra med varför och på vilket sätt verksamheten bedrivs.
- Lite olika syn på kärn- och stödprocesser.



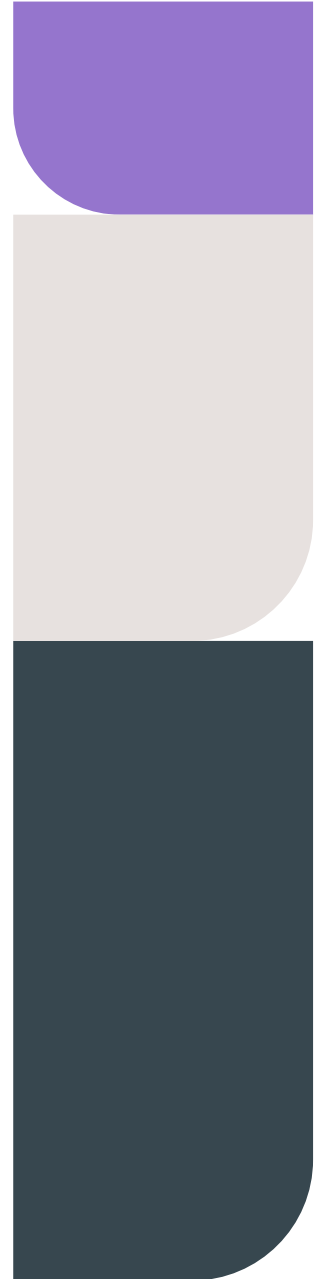
Förvaltning av Klassa 2

- Samrådsgruppen för kommunala arkivfrågor har upphört 2024
- Ersatta av SKR med gruppen kompetensgemenskap för informationshantering
- Kompetensgemenskapen informationshantering syftar till att skapa gemensamma strukturer och standarder för informationshantering, vara vägledande i samordningen inom kommuner och regioner, samt driva kompetensutveckling tillsammans med medlemmar.



Förvaltning av Klassa 2

- Finns ingen praktisk förvaltning och Klassa har inte uppdaterats sedan 2019 med Klassa 2.1.
- SKR är i dagsläget inte redo att förvalta Klassa.
- Bristen på förvaltning gör att andra relaterade initiativ utvecklas vidare utanför Klassa. Till exempel arkitekturgemenskapens förmågekarta och SDK.



Verksamhetsprocesser

- Skilda behov i processkartläggning för informationsredovisningen och verksamheten?
- Verksamhetens behov av detaljering och föränderlighet matchar inte med arkivens behov av generalitet och robusthet över tid.
- Hantera bygglov



Bör VGR och Gbg:s stad byta till Klassa 2?

- I närtid?
 - Saknas förvaltning och plan för Klassa 2
 - Är underutvecklat för mycket regional verksamhet vilket gör att det inte blir standardiserat då det krävs lokal kartläggning
- I framtiden? förmodligen
 - Fördelar med ett nationellt kodverk i kommunikation och arkiv.
 - Standardisering underlättar utvecklandet av närliggande områden. Informationssäkerhetsklassning, gallringsråd kopplade till struktur etc.
 - Avhängigt aktiv långsiktig förvaltning.

