

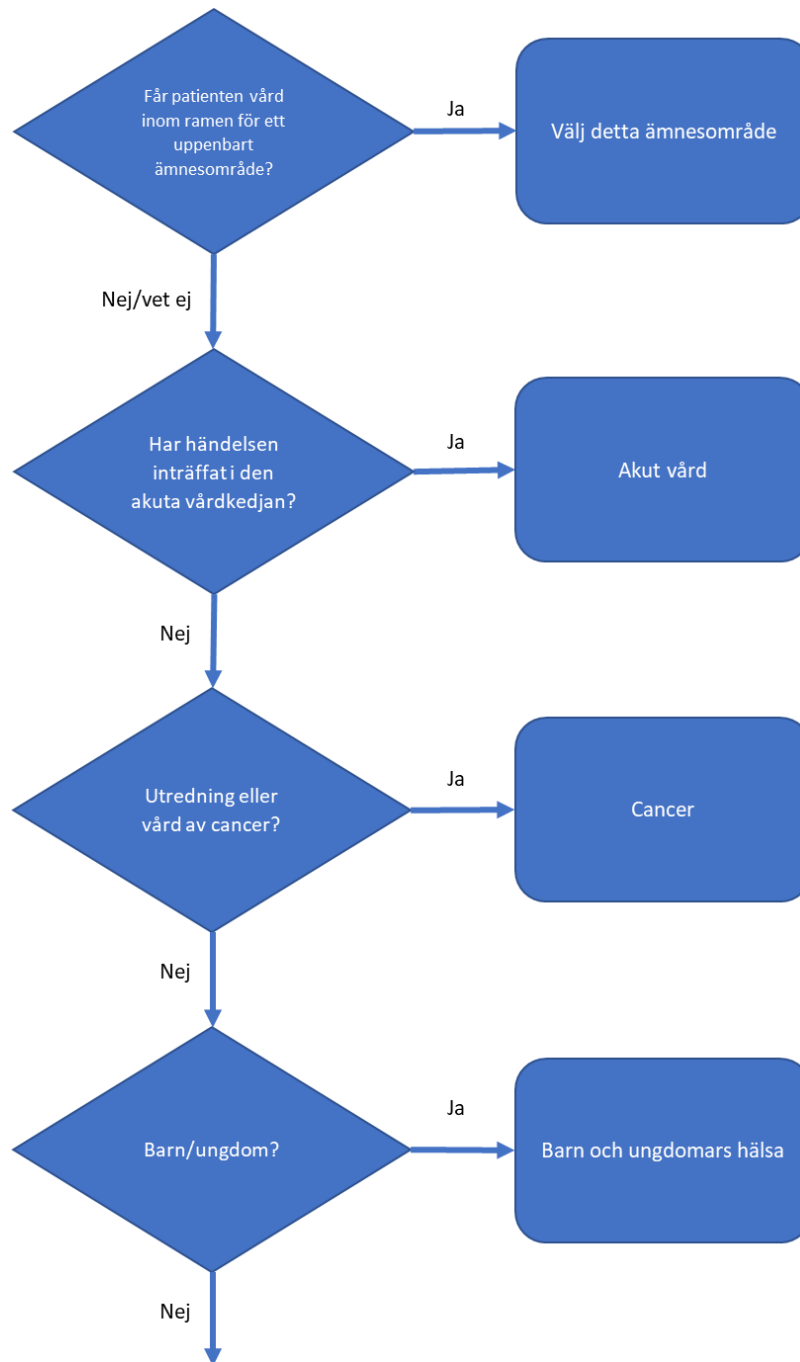
## **Kategorisering av avvikelser till ämnesområde**

För att möjliggöra sammanställning och analys av avvikelser som rör patientsäkerhet inom ramen för Kunskapsstyrning hälso- och sjukvård ska varje avvikelse som registrerats kategoriseras till ett ämnesområde. Dessa ämnesområden motsvaras av de ämnesområden som finns inom den nationella kunskapsstyrningen och Nationella Programområden (NPO).

Vid val av ämnesområde görs en bedömning av vilket ämnesområde händelsen som inträffat bäst hör till. Bedömningen är obligatorisk i steget orsaksutredning om ärendet gäller patientklagomål eller vårdskada (inträffat/kunnat inträffa).

I den första fasen av införande av ämnesområdeskategorisering kommer endast val av ett ämnesområde vara möjligt. Som hjälp vid val av ämnesområde kan nedanstående flödesschema användas.

Närmare beskrivning av ämnesområden och NPO finns på hemsidan för [Kunskapsstyrning vård | SKR \(kunskapsstyrningvard.se\)](https://www.kunskapsstyrningvard.se).



Välj i första hand något av följande ämnesområden

Endokrina sjukdomar  
 Hjärt- och kärlsjukdomar  
 Hud- och könssjukdomar  
 Infektionssjukdomar  
 Kirurgi- och plastikkirurgi  
 Kvinnosjukdomar och förlossning  
 Lung - och allergisjukdomar  
 Mag-tarmsjukdomar  
 Nervsystemets sjukdomar  
 Njur- och urinvägssjukdomar  
 Psykisk hälsa  
 Reumatiska sjukdomar  
 Rörelseorganens sjukdomar  
 Ögonsjukdomar  
 Öron-näs-halssjukdomar

Om inget av vidstående ämnesområde passar kan något av nedanstående väljas

Levnadsvanor  
 Medicinsk diagnostik  
 Perioerativ vård, intensivvård och transplantation  
 Sällsynta sjukdomar  
 Äldres hälsa

Om inget lämpligt kan identifieras

Tillhör ingen av ovanstående diagnosgrupper