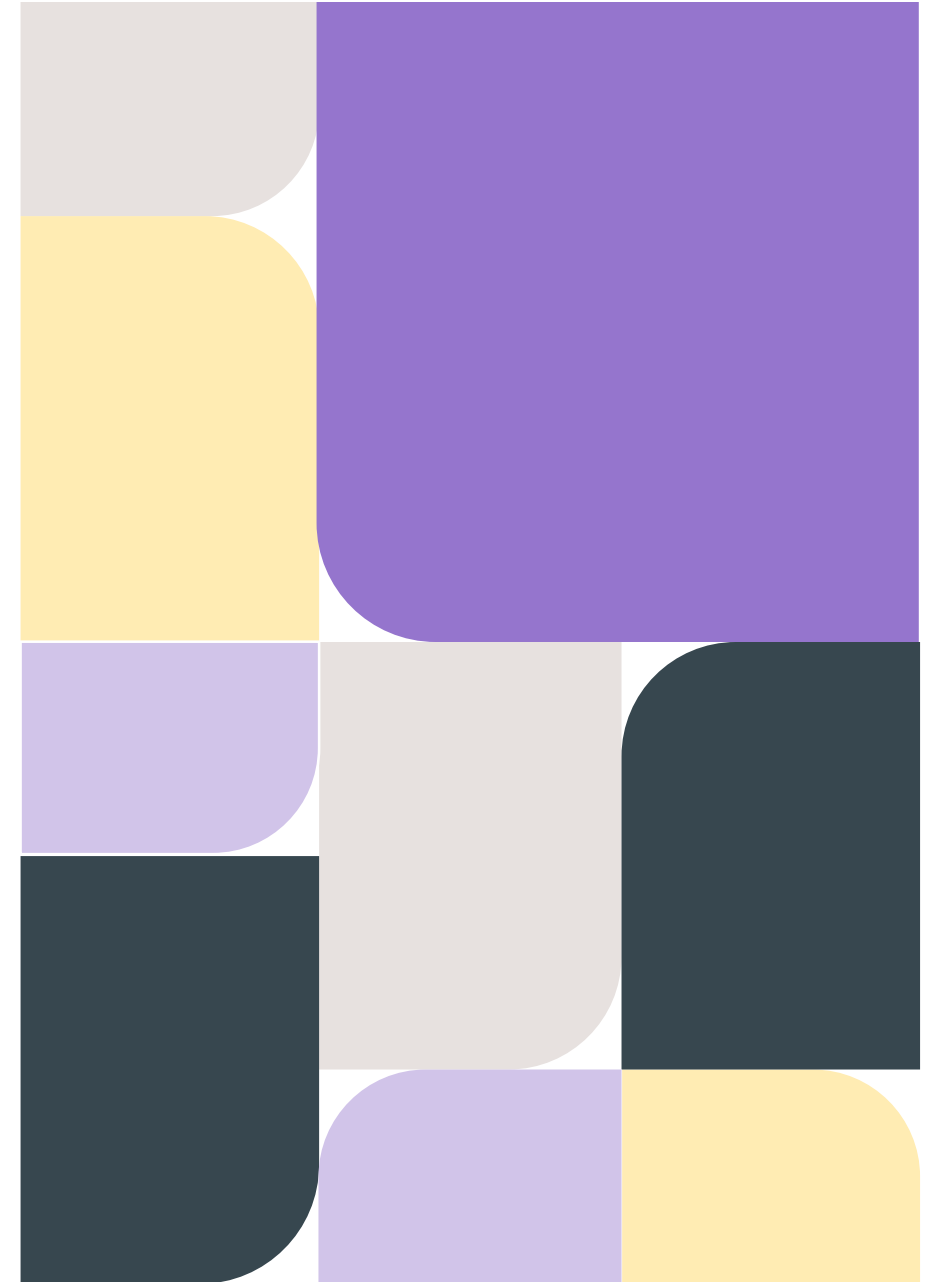


Handlingsalternativ för adekvat patientsäkert vårdinformati- ons- system

Arbetsbeskrivning

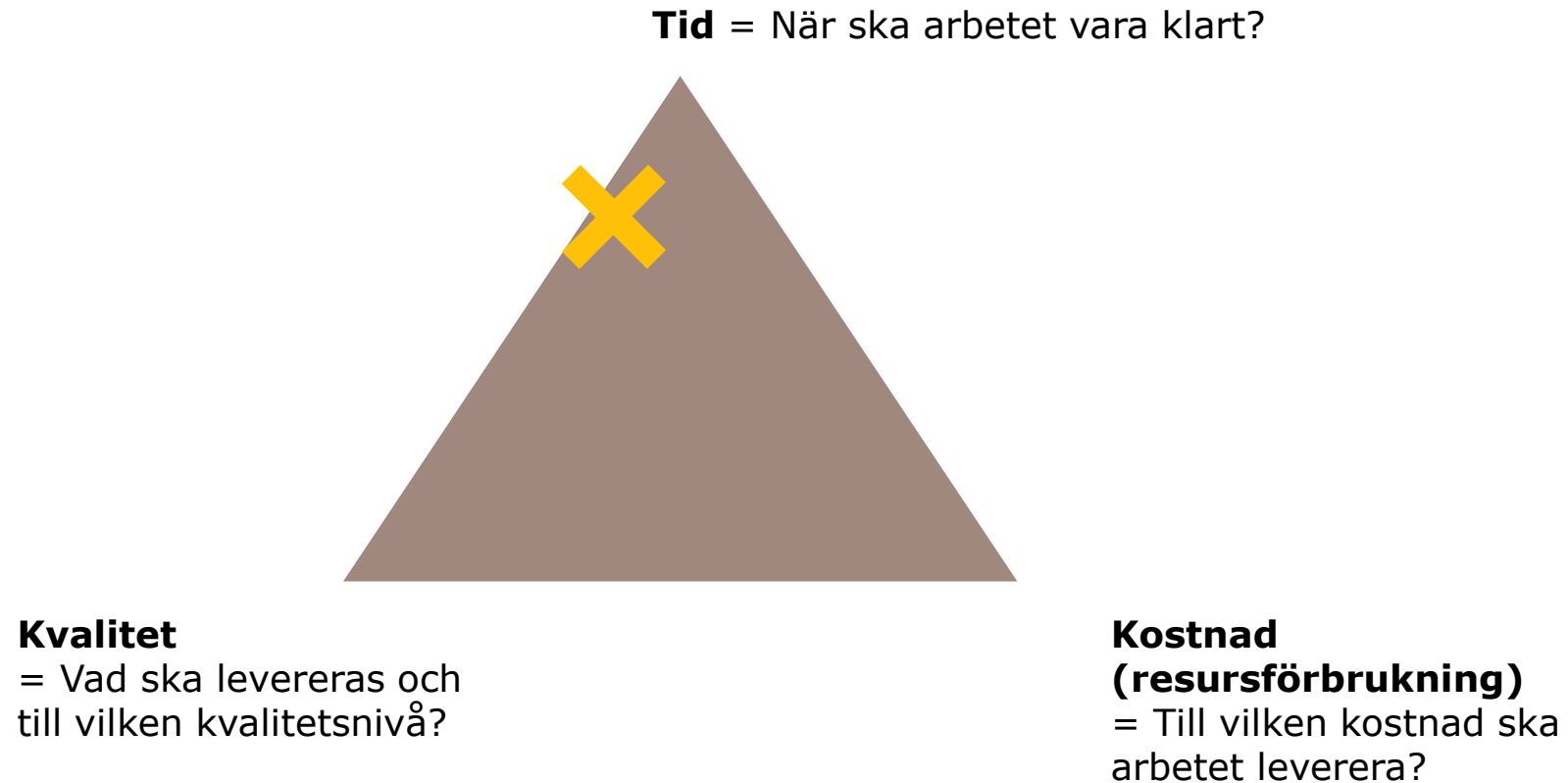


Mål

- Ta fram 3-5 handlingsalternativ för adekvat patientsäkert vårdinformationssystem till slutet på mars 2025
 - Beskriva hinder och möjligheter för respektive alternativ

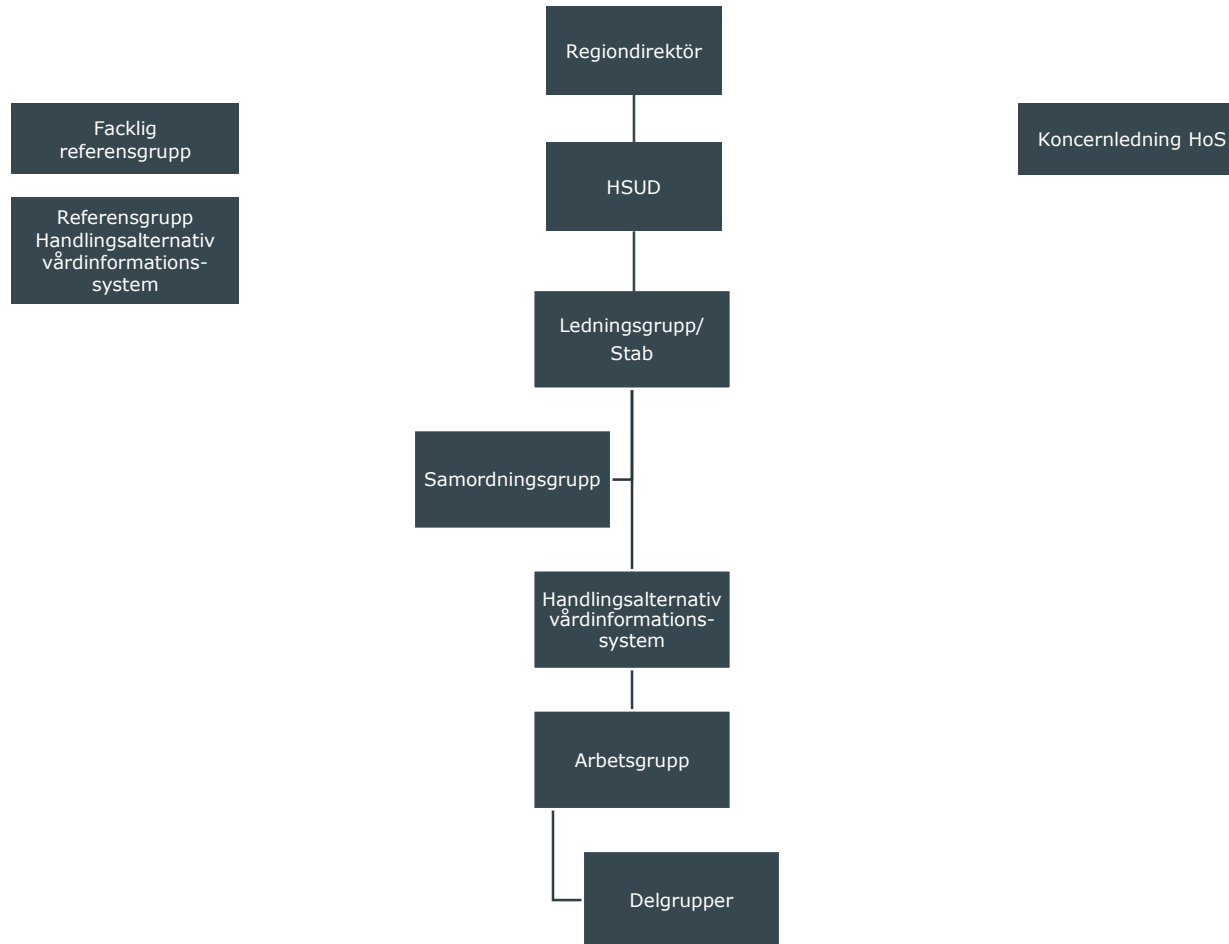
Obs! Tid har förlängts och har blivit mer ospecifik. Politiken förväntas klargöra måldatum för beslut.

Övergripande prioritering



Organisation

Samordnad hantering för införande av vårdinformationssystem



HSUD

RD
Ann-Charlotte Lilja
Järnström

Stab
Beslutsfattare
Per Albertsson
Anders Kullbratt
Stabschef
Johan Ernelin

Stabsstöd
• Logg
• Admin
Amanda Hagström
Anna Andersson
Carina Jagenäs
Annika Mårtensson
Fredrik Bärge

Samt drygt 70 ytterligare resurser
(experter, resurspersoner,
verksamhetsrepresentanter från
förvaltningarna)

Analys & Lägesbild
Caroline Fruberg
Anders Andersson
Christian Colldén

Program Millennium
Bjarne Christiansson
Erik Fernholm

Kommunikation
Jenny Erholm
Anna Liljeberg
Anna Öhman

HR
Emma Mattsson
Patrick Nzamba
Anders Poutiainen

Juridik
Ingrid Floderus
Anna-Karin Jonsson

Hälsa- och sjukvårds
utvecklingsstab
Susanne Gustavsson

KSD
Richard Karlsson

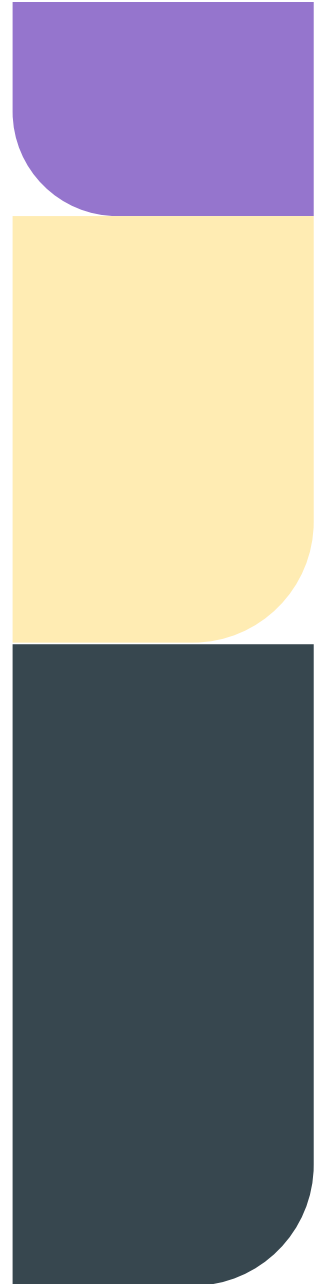
Medicinskt
sakkunnig
Jacob Wulfsberg
Lisa Blide

Handlingsalternativ
Marcus Adamsson
Thomas Karlsson

Ledningsstöd
Anna Karevi Verdoes
Sofia Hedenlund

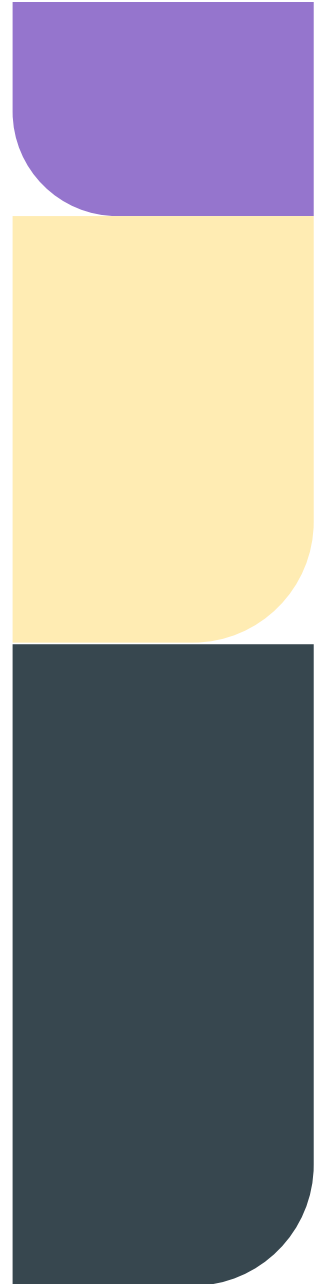
Avstämning med uppdragsgivare

- Ann-Charlotte Lilja Järnström, tf Regiondirektör
- Karin Looström Muth, Hälsa- och sjukvårdsutvecklingsdirektör
- Ann-Marie Schaffrath, Digitaliseringsdirektör
- Per Albertsson / Anders Kullbratt, beslutsfattare



Ledningsgrupp

- Johan Ernelin, stabschef
- Anders Kullbratt, beslutsfattare
- Per Albertsson, beslutsfattare
- Staffan Bengtsson, stabschef
- Marcus Adamsson och Thomas Karlsson, händelsespecifik expert
Handlingsalternativ vårdinformationssystem



Arbetsgrupp

- Syfte
 - Arbeta aktivt med framtagande av handlingsalternativ för ett adekvat patientsäkert vårdinformationssystem
 - Vid behov säkerställa att perspektiv från nyckelkompetenser beaktas inom uppdrag
- Deltagare
 - Analys och Lägesbild*: Christian Colldén (NH), Caroline Fruberg (NU)
 - Program Millennium/KSD*: Bjarne Christiansson, Pernilla Molin Nord, Richard Karlsson
 - Verksamhet**: Erik Kullingsjö (H&H), Thomas Karlsson (NH), Filip Bergdahl (RH), Jessica Hansson (SÄS), Anne Wennberg (NU)
 - Ekonomi*: Sofia Angel
 - Kommuner*: Kristina Lännergren (Västkom)
 - Kommunikationsstöd*: Jeanette Karlström, Anders Sandahl

*Beslutad av ledningsgrupp, **Beslutad av ledningsgrupp efter nominering via KL HoS

Referensgrupp

- Syfte

- Bidra med kunskap, erfarenheter, idéer och synpunkter
- Komplettera arbetsgruppens kompetens
- Delaktighet i utvecklingen av handlingsalternativ

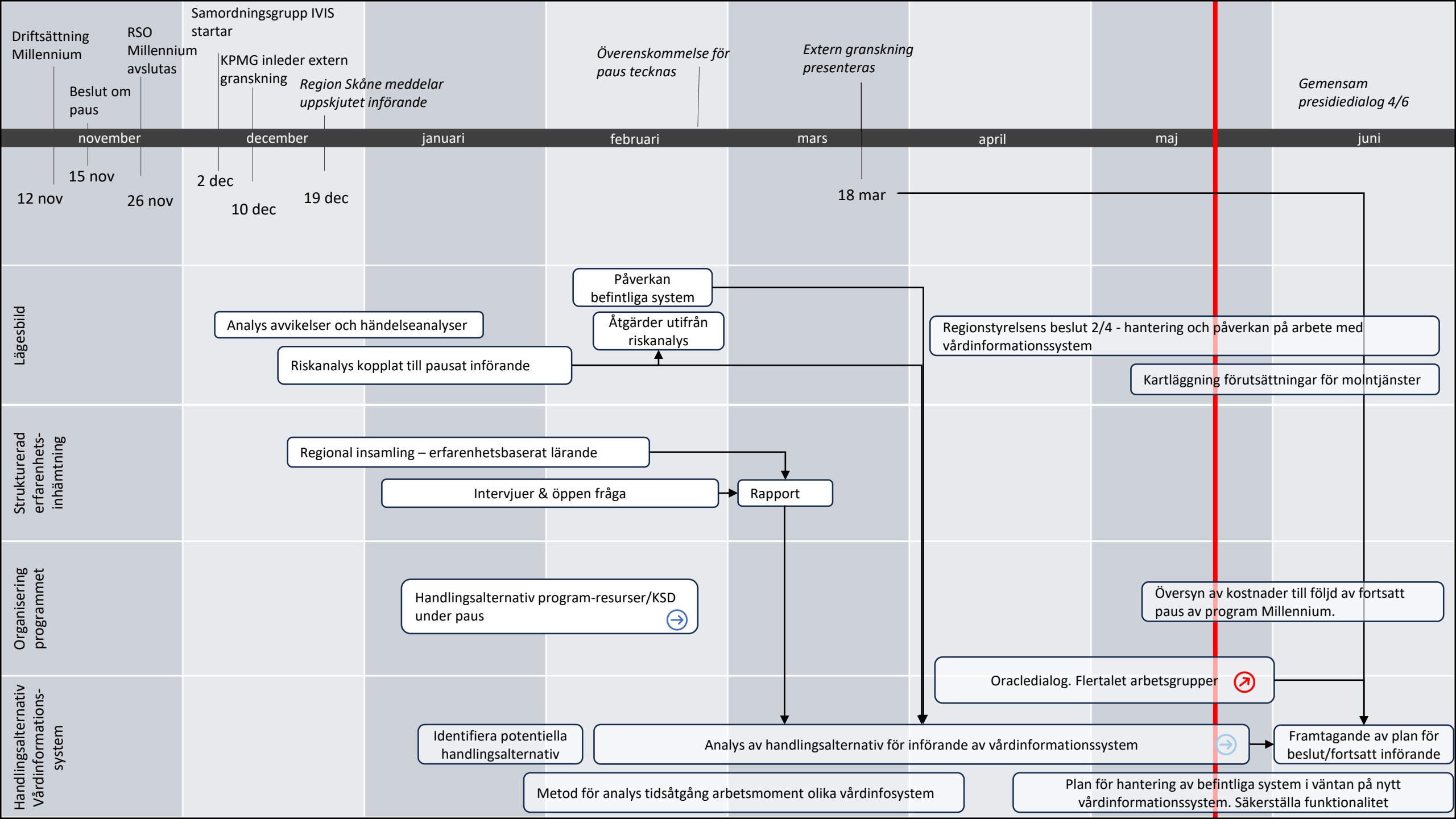
- Deltagare

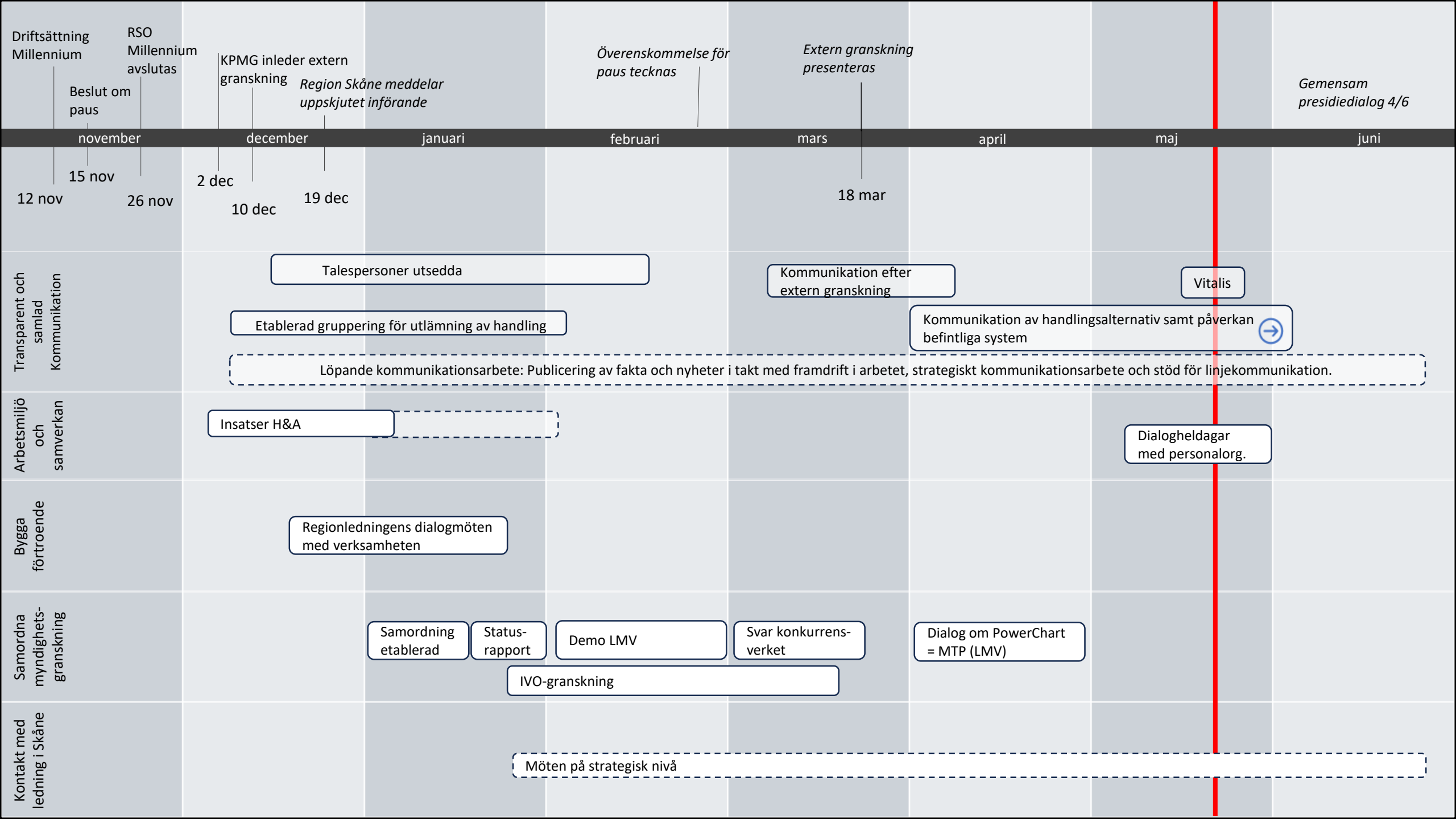
- Claes-Olof "Claes" Jönsson (SU)
- Monica Radeberg (Närhälsan)
- Linnea Swanson (Regionhälsan)
- Christer Printz (SkaS)
- Philipp Meijering (SiV)
- Håkan Joelsson (SÄS)
- Marcus Håkansson (SÄS)
- Malin Anell (Närhälsan Rehab)
- Ann-Charlotte Nyrén (Västkom)
- .

Andra intressenter

- Vårdens processer
- Enheten Informatik och standardisering
- Facklig referensgrupp
- Levande bibliotek / Patientmedverkan
- Politiken
- Västkom och Vårdsamverkan Västra Götaland (VVG)
- Privata vårdgivare / PRIMÖR
- Region Skåne och Region Stockholm

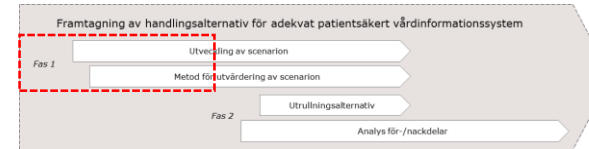






Arbetet delas in i två faser

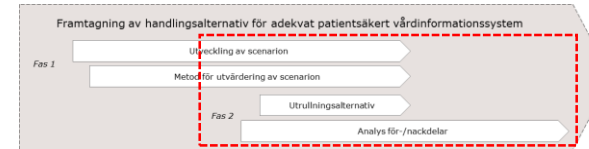
Fas 1 – Jan 2025



- Utveckling av handlingsalternativ
 - Inledande analys som ska resultera i en beskrivning av 3-5 handlingsalternativ. Utgör förslag till typ av handlingsalternativ att analysera.
- Metod för utvärdering av handlingsalternativ
 - Detaljering av förväntningar på vad som behöver beskrivas samt vilka perspektiv och utvärderingskriterier som ska användas vid analys.
 - Beskrivning av arbetsgång för analys (inkl. involvering av intressenter)

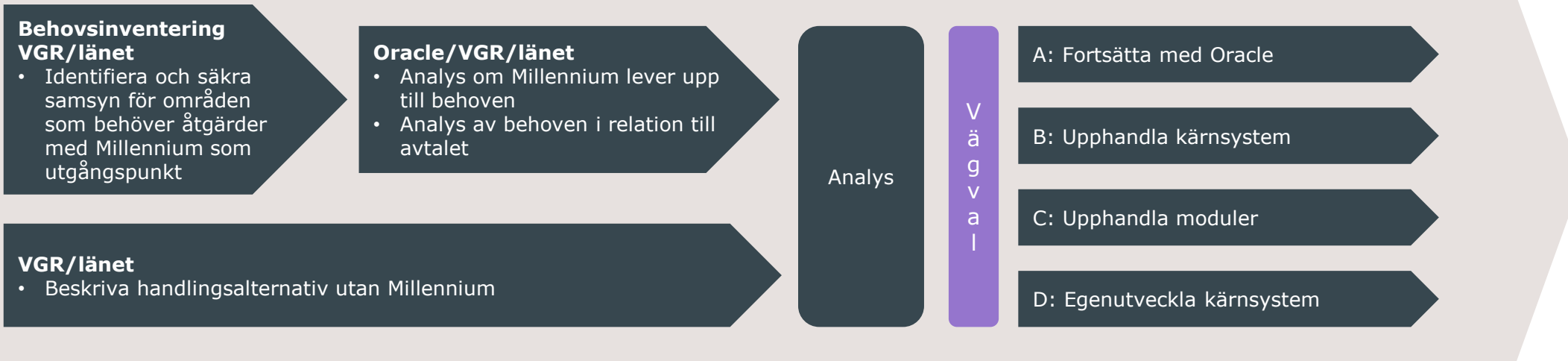
Arbetet delas in i två faser

Fas 2 – Februari till pågående



- Utveckling av handlingsalternativ
 - Fördjupad beskrivning av handlingsalternativ utifrån förväntningar och krav
- Metod för utvärdering av handlingsalternativ
 - Färdigställande av utvärderingskriterier
- ~~Utrullningsalternativ~~
 - ~~Handlingsalternativ kompletteras med övergripande utrullningsalternativ~~
- Analys för-/nackdelar
 - Fördjupad analys av utvalda handlingsalternativ utifrån metod för utvärdering
 - Ska resultera i förslag på handlingsalternativ

Fördjupning och analys



Fördjupning för respektive handlingsalternativ enligt arbetsfördelning

- Ta fram ett grundmaterial kring respektive alternativ inkl. utkast SWOT. Tillvägagångssättet under denna aktivitet kommer skilja mellan de olika grupperna

Sammanställning och analys gemensamt i arbetsgruppen

- Grundmaterialet sammanställs, synkroniseras, kvalitetssäkras och analyseras - görs i arbetsgruppen, stäms av med handlingsgrupperna



VÄSTRA
GÖTALANDSREGIONEN