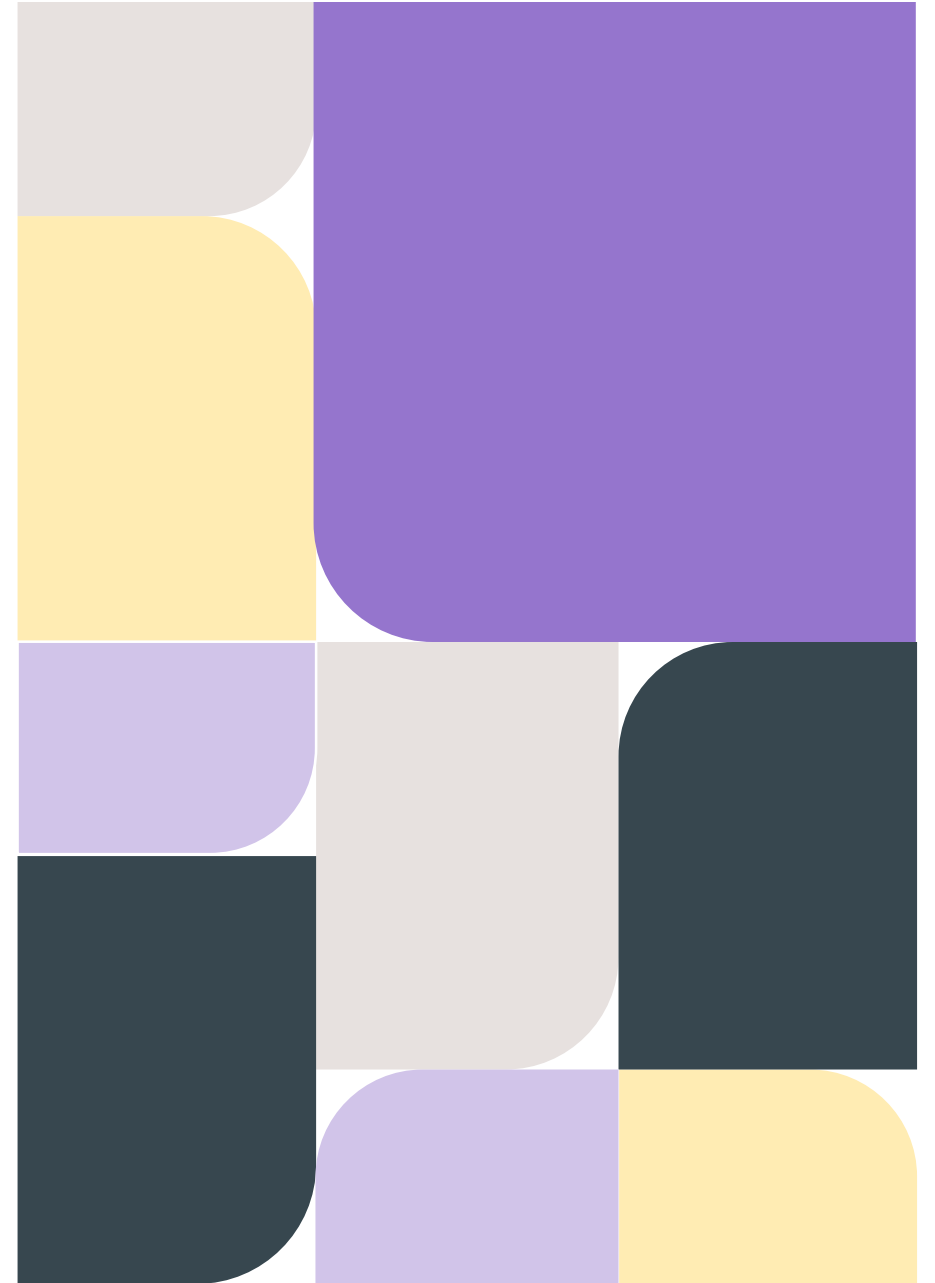


Beredning av handlingsalternativ

Underlag till referensgrupp 2025-03-04



Samordnings-
grupp IVIS
startar

Dec -24

Jan -25

Feb -25

Mars -25

2025-12-22

KPMG inleder
extern granskning

Region Skåne meddelar
uppskjutet införande

Extern granskning
presenteras

Förslag
Handlings-
alternativ
klart

Framtagning av handlingsalternativ för adekvat patientsäkert vårdinformationssystem

Fas 1

Utveckling av handlingsalternativ

Metod för utvärdering av handlingsalternativ

Fas 2

Utrullningsalternativ

Analys för-/nackdelar

Regional erfarenhetsinsamling

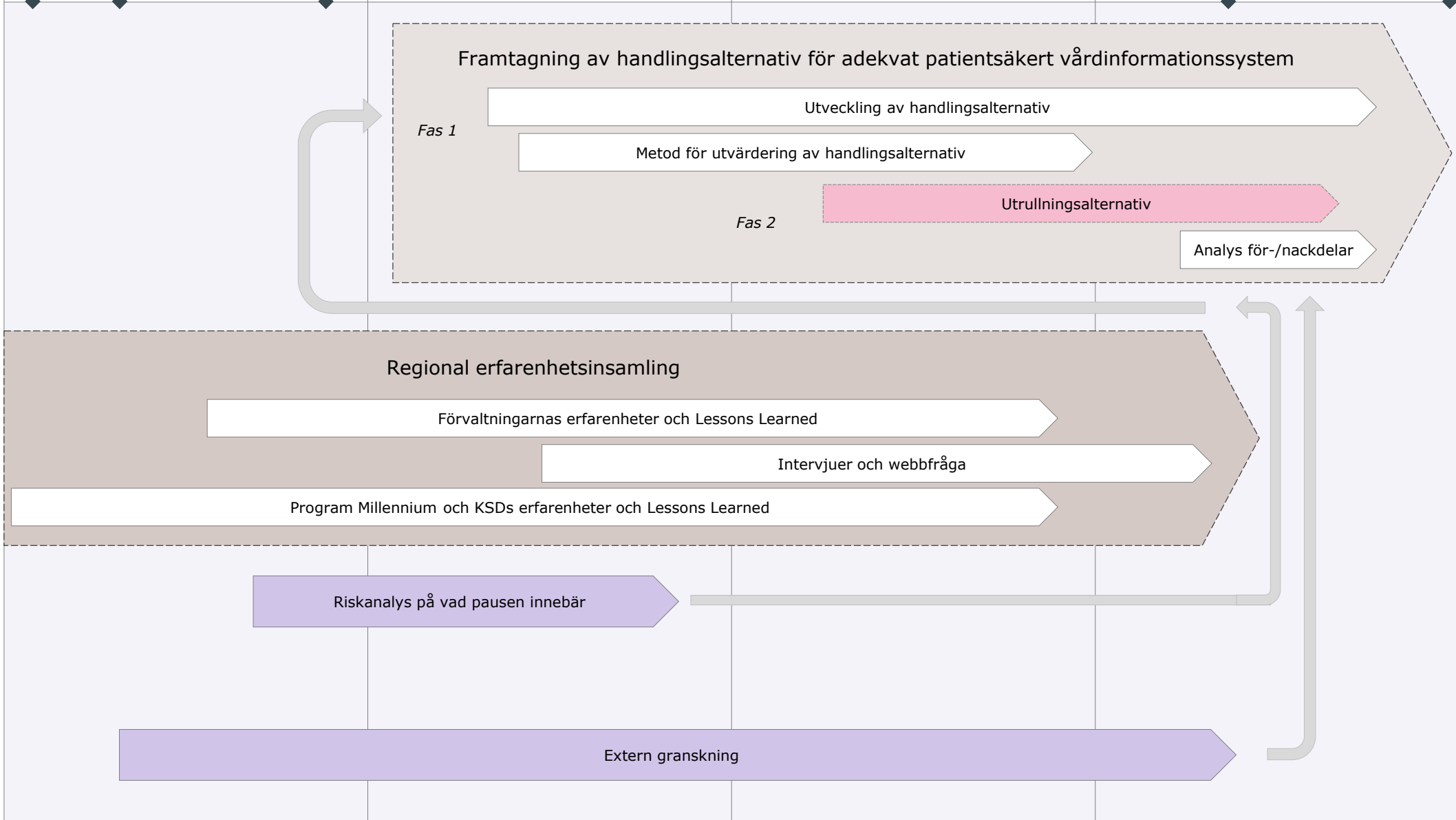
Förvaltningarnas erfarenheter och Lessons Learned

Intervjuer och webbfråga

Program Millennium och KSDs erfarenheter och Lessons Learned

Risikanalys på vad pausen innebär

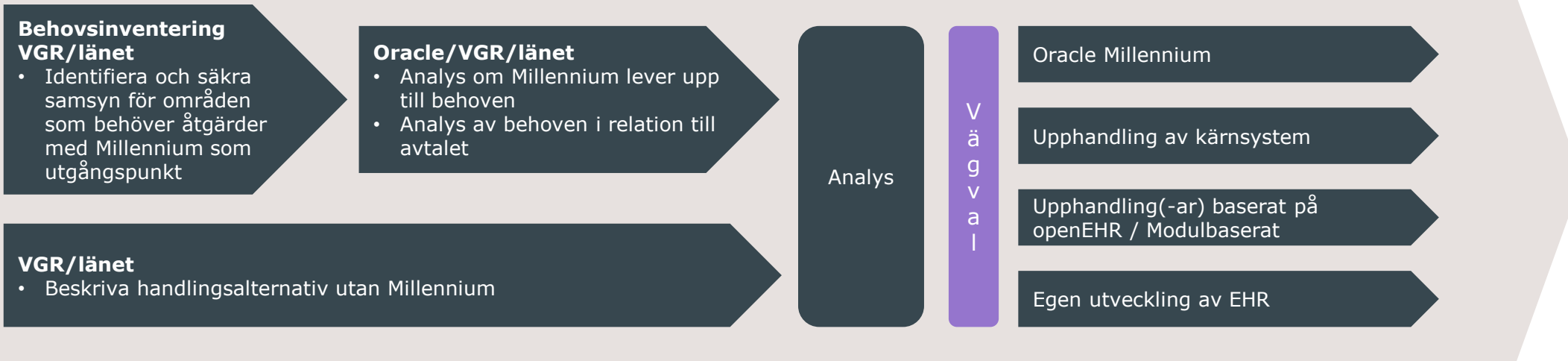
Extern granskning



Problem

ID	Beskrivning	Orsak	Konsekvens	Åtgärd	Status
P1	Vi har inte fått tillräckligt tydliga instruktioner hur samarbetet med Oracle ska ske. Oracle behöver involveras för att fördjupa handlingsalternativ	En dialog måste föras med Oracle för att förstå vad som är möjligt utifrån VGRs behov	Fördjupning av handlingsalternativ med Millennium är tillfälligt pausat och kan inte genomföras Gör att risken för försening ökar	Beslut om samarbete med Oracle och på vilket sätt det ska ske behöver tas (tillvägagångssätt och former)	Pausavtal klart Toppmöte VGR/OH 13/3

Fördjupning och analys



Fördjupning för respektive handlingsalternativ enligt arbetsfördelning

- Ta fram ett grundmaterial kring respektive alternativ inkl. utkast SWOT. Tillvägagångssättet under denna aktivitet kommer skilja mellan de olika grupperna

Sammanställning och analys gemensamt i arbetsgruppen

- Grundmaterialet sammanställs, synkroniseras, kvalitetssäkras och analyseras - görs i arbetsgruppen, stäms av med handlingsgrupperna

Analysmodell

Syfte och effektmål med ett nytt vårdinformationssystem är oförändrade och oberoende av vilket handlingsalternativ som väljs. Alla alternativ innehåller osäkerhetsfaktorer, men i denna utvärdering är utgångspunkten att effektmålen kommer att kunna uppnås. En god patientsäkerhet förutsätts också kunna upprätthållas oavsett handlingsalternativ. Det som utvärderas är styrkor, svagheter, risker och möjligheter kring vägen till detta mål, strukturerat utifrån ett antal perspektiv och kriterier.



Analysmodellen för handlingsalternativ kombinerar metoderna SWOT-analys och Pughs matrix.

Modellen inkluderar åtta bedömningsperspektiv:

- Funktionalitet
- IT/Teknisk lösning
- Opinion och mottagande
- Införandeprocess
- Ekonomi
- Juridik och avtal
- Tid

Varje perspektiv finns djupare exemplifierat.



Översikt bedömningsperspektiv med underfrågor som tydliggör vad som avses med perspektivet

Funktionalitet	IT/Teknisk lösning	Opinion och mottagande	Införandeprocess	Ekonomi	Juridik och avtal	Tid
Möjlighet till lokala anpassningar för olika verksamheter och specialiteter	Öppet system, möjlighet att integrera med alla olika aktörer på ett effektivt sätt (Nationella aktörer, kommuner, privata vårdgivare, leverantörer, utrustning av olika slag m.m.)	Hur bedömer vi att medarbetares, chefers och allmänhetens inställning till handlingsalternativet är?	Tillåter handlingsalternativet stora frihet i upplägg av införandeprocessen?	Kostnader för licenser	Juridisk risk utifrån LOU	Hur lång tid innebär handlingsalternativet för när ett införande av nytt vårdinformationssystem kan påbörjas?
Användarupplevelse och gränssnitt	Effektiv och praktisk IAM-lösning (Single sign on, användaradministration, behörighets- och rättighetstilldelning), möjlighet att logga och följa upp	Hur mycket kraft kommer behöva läggas på förändringsledning och motivering av vägvalet?	Kan småskaliga piloter eller avgränsade införanden genomföras?	Kostnader för projekt inklusive anpassning av system och införande	Juridisk risk utifrån befintliga avtal med leverantörer	Hur lång tid innebär handlingsalternativet för när ett vårdinformationssystem är infört i Västra Götaland?
Funktionalitet avseende systemförvaltning och konfiguration på ett effektivt och säkert sätt	Skalbarhet, förutsägbarhet och robusthet	Möjlighet att rekrytera medarbetare till olika införanderoller?	Kan justeringar göras snabbt och enkelt utifrån feedback från piloter?	Kostnader för löpande drift och förvaltning	Följsamhet till svenska lagar och regler hos det kommande systemet (exv. MDR, GDPR, PDL, NIS2, WCAG2)	
	Möjligt att testa på ett praktiskt och				Följsamhet till svenska lagar och regler hos befintliga system (exv. MDR, GDPR, PDL, NIS2, WCAG2) - finns det	

SWOT

För varje handlingsalternativ och bedömningsperspektiv ska SWOT-analysen beskriva

- Styrkor: Interna faktorer som utgör en styrka för detta alternativ
- Svagheter: Interna faktorer som försvårar genomförandet av detta alternativ
- Möjligheter: Externa faktorer som kan gynna detta alternativ
- Hot: Externa faktorer som kan utgöra risker för detta alternativ



Pugh matrix

Därefter görs en samlad och viktande bedömning inom respektive bedömningsperspektiv utifrån Pughs matrisen. I den metoden görs en jämförelse av handlingsalternativen mot ett alternativ som utgör utgångspunkt (Standard).

I analysmodellen här utgör handlingsalternativet "Oracle/Millennium" standarden då det alternativet ligger närmast senast valda väg för Västra Götaland.

Den samlade bedömningen av SWOT omsätts nu, per perspektiv, till något av:

- + Mer positiv än standard (appears superior)
- - Mer negativ än standard (appears worse)
- S Motsvarande som standard (equal)
- ? *Ej möjlig att bedöma*

Antal -, antal + och antal S/? summeras sedan på totalen för respektive handlingsalternativ.

Det går att vikta varje bedömningsperspektiv eller låta dem väga lika tungt.

Bedömningsperspektiv		Samlad bedömning av påverkan (+/-) från standard (S)	Samlad bedömning av påverkan (+/-) från standard (S)	Samlad bedömning av påverkan (+/-) från standard (S)	Samlad bedömning av påverkan (+/-) från standard (S)	Viktning av bedömningsperspektiv
Funktionalitet	Handlingsalternativets påverkan på funktionalitet för användare och verksamheter, utöver de övergripande effektmålen målsättningarna som måste uppfyllas oavsett handlingsalternativ.	S				1
IT/Teknisk lösning	Innebär handlingsalternativet en smidig förvaltning och goda möjligheter till vidareutveckling?	S				1
Opinion och mottagande	Förtroende och acceptans hos medarbetare, chefer och invånare för handlingsalternativet	S				1
Införandeprocess	Handlingsalternativets eventuella inverkan på hur införandeprocessen kan utformas	S				1
Ekonomi	Handlingsalternativet ekonomiska påverkan på kort och lång sikt.	S				1
Juridik och avtal	Juridiska aspekter på befintliga avtal, LOU och annan relevant lagstiftning	S				1
Tid	Hur snabbt kan införande av ett nytt vårdinformationssystem påbörjas respektive vara slutfört?	S				1

Viktad summering av positiva				
Antal lika	7	0	0	0
Viktad summering av negativa				

Summering	7	0	0	0
-----------	---	---	---	---