

Fasta kontakter

Begrepps- och informationsmodell

Innehållsförteckning

1 Inledning	3
2 Begreppsmodell	3
2.1 Begreppsmodell, grafisk del.....	3
2.2 Begreppsmodell, textuell del	4
3 Informationsmodell	7
3.1 Informationsmodell, grafisk del.....	7
3.2 Informationsmodell, beskrivning av klasser och attribut	7
3.2.1 Datatyper i informationsmodellen	15
3.2.2 Identifierare i informationsmodellen.....	15
3.2.3 Kodverk och urval i informationsmodellen.....	15
4 Deltagare i arbetet	16

Revisionshistorik

VERSION	DATUM	FÖRFATTARE	KOMMENTAR
1.0	2024-09-13	Katrin Abdulal/Tina Eriksson	Version 1.0 av dokumentet beslutad av extern styrgrupp för sammanhållen planering
	2025-05-14	Tina Eriksson	Ändrat begrepp från fast omsorgskontakt till fast omsorgskontakt i hemtjänsten i begreppsmodell
1.09	2025-05-14	Tina Eriksson	Tillägg för att hantera fast omsorgskontakt i hemtjänsten Nya klasser: <ul style="list-style-type: none"> • Omsorgsenhet: organisation • Omsorgsgivare: organisation • Kontakttid Justeringar i befintliga klasser: <ul style="list-style-type: none"> • Personal • Team
1.1	2025-12-04	Tina Eriksson, Tobias Blomberg	Översyn av dokumentet för att linjera med övriga leverabler i projektet sammanhållen planering på 1177 etapp 1. <ul style="list-style-type: none"> - Lagt till definition av fast kontakt

Referenser

NAMN	DOKUMENT	LÄNK
R1	RIV Tekniska anvisningar	http://rivta.se/
R2	Nationell informationsstruktur	https://informationsstruktur.socialstyrelsen.se/
R3	Kodverkslista	Kodverk och urval i de nationella tjänstekontrakten
R4	Socialstyrelsens termbank	http://termbank.socialstyrelsen.se/
R5	Om fast vårdkontakt och samordnad individuell plan, Nationell vägledning Artikelnummer 2017-10-25	XX (socialstyrelsen.se)
R6	Lag (2017:612) om samverkan vid utskrivning från slutna hälso- och sjukvård	Lag (2017:612) om samverkan vid utskrivning från slutna hälso- och sjukvård Sveriges riksdag (riksdagen.se)
R7	Kompetensmål för fast läkarkontakt i primärvården – Stöd för utveckling och bedömning av kompetens Artikelnummer: 2023-1-8348	Kompetensmål för fast läkarkontakt i primärvården – Stöd för utveckling och bedömning av kompetens (socialstyrelsen.se)
R8	Projektets leverans	Slutleverans informatik sammanhållen planering etapp 1

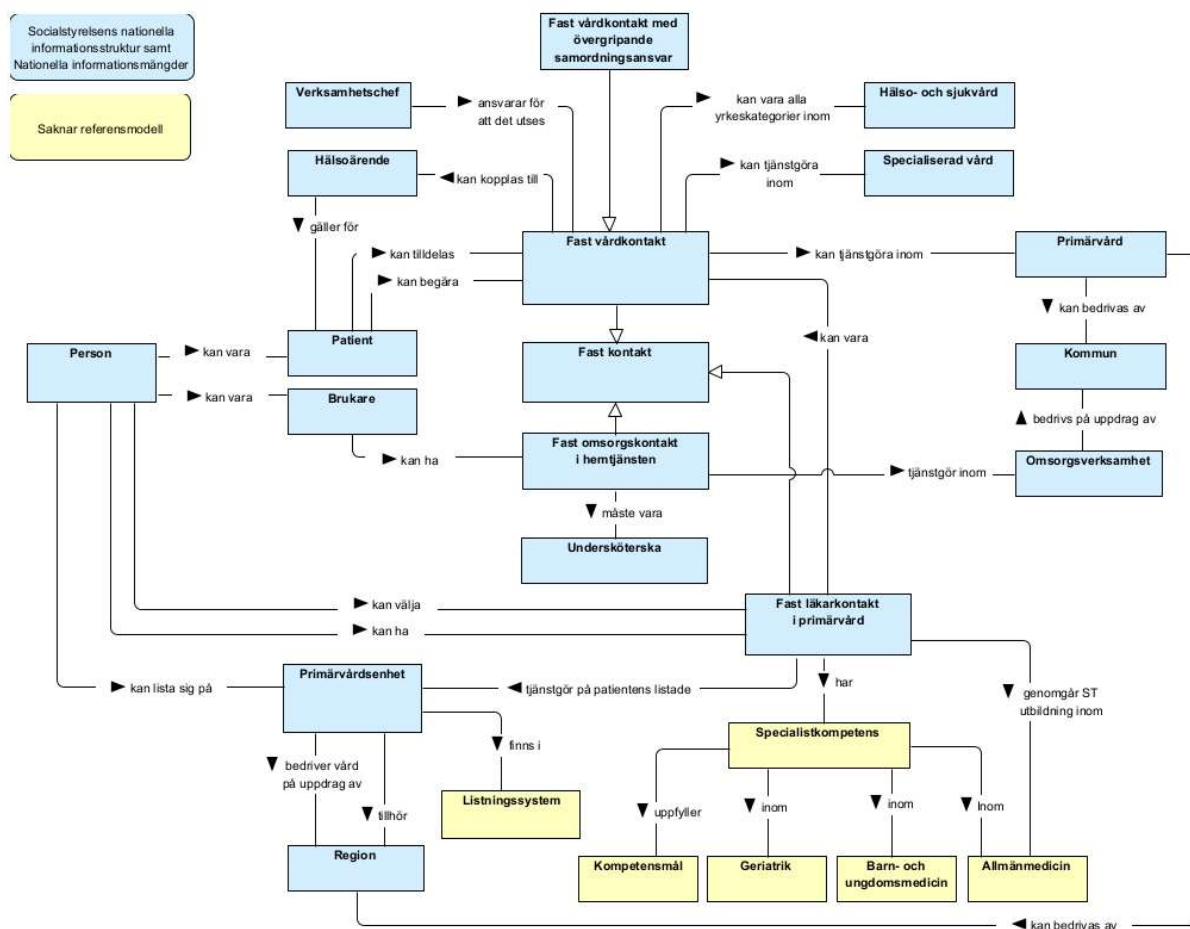
1 Inledning

Detta dokument beskriver de informationsarkitekturella leverabler som tagits fram för informationsmängden Fasta kontakter inom projektet sammanhållen planering. Modellerna är en del i arbetet med att beskriva begreppen och informationen som ska ingå i, och vara möjliga att visa upp, för dokumenterad överenskommelse. Modellerna är ett verktyg för att kunna enas om begrepp och definitioner och om vilken information som är relevant att presentera på 1177. Alla leverabler från projektets informatikleverans går att hitta via länk i tabellen för referensen R8.

2 Begreppsmodell

Begreppsmodellen syftar till att identifiera och definiera de begrepp som är relevanta för informationsmängden Fasta kontakter i projektet sammanhållen planering. Begreppsmodellen är en del av informatikleveransen i projektet och syftar till att skapa en gemensam förståelse om vilka begrepp som är relevanta för informationsmängden samt enas kring deras betydelse.

2.1 Begreppsmodell, grafisk del



2.2 Begreppsmodell, textuell del

I detta avsnitt finns de definitioner som hör till begreppsmodellen. Definitionerna är framtagna av arbetsgruppen för Informatik och verksamhet inom ramen för projektet sammanhållen planering.

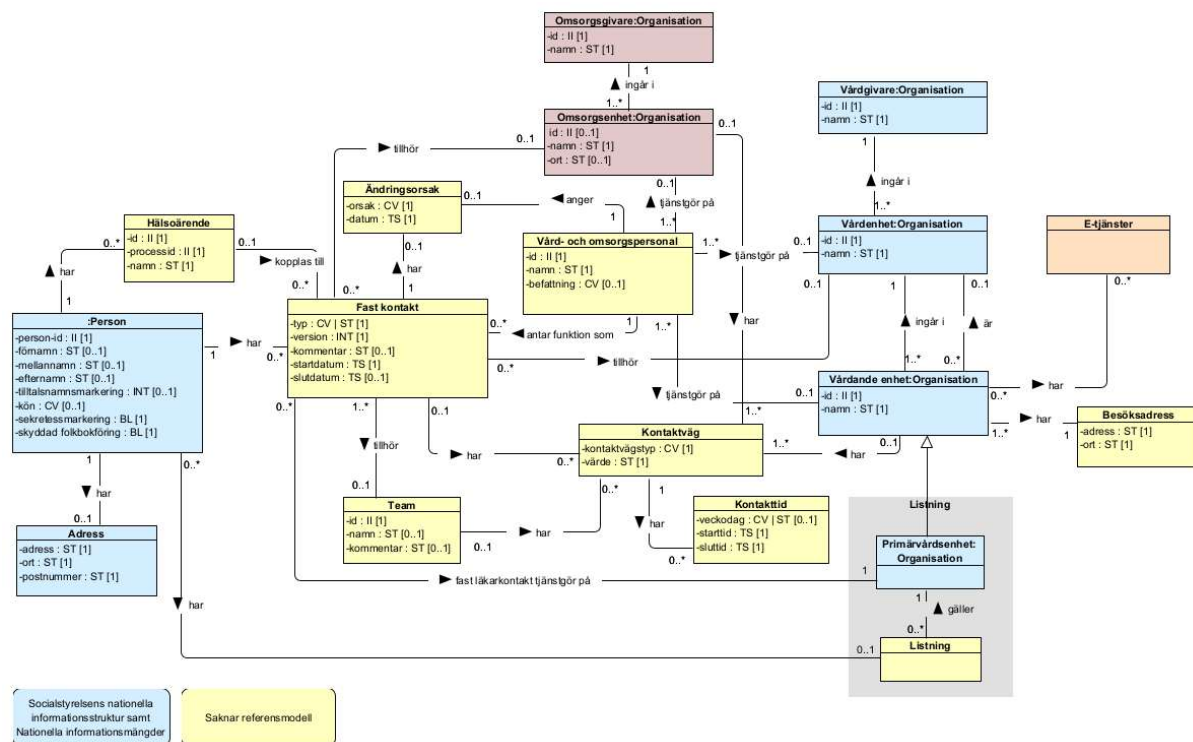
BENÄMNING	BESKRIVNING OCH KÄLLA TILL REFERENS	FÖRKLARING
Allmänmedicin	medicinsk specialitet för läkare inom primärvården (Rikstermbanken)	
Barn- och ungdomsmedicin	medicinsk specialitet för läkare inom barn- och ungdomsmedicin	
Brukare	person som får, eller som är föremål för en utredning om att få, individuellt behovsprövade insatser från socialtjänsten (Socialstyrelsens termbank)	
Fast kontakt	namngiven vård- eller omsorgspersonal som tilldelats en samordnande roll för en vård- och/eller omsorgstagare i syfte att skapa trygghet och kontinuitet. Termen fast kontakt ska här ses som ett överbegrepp till begreppen fast vårdkontakt, fast läkarkontakt i primärvården, fast omsorgskontakt i hemtjänsten samt andra fasta kontakter som finns i vård och omsorg.	
Fast läkarkontakt i primärvård	namngiven läkare på den hälso- eller vårdcentral där patienten är listad, som ansvarar för och samordnar patientens medicinska vård	
Fast omsorgskontakt i hemtjänsten	namngiven personal inom hemtjänstens verkställande verksamhet som ska bistå och stödja omsorgstagaren och hans anhöriga genom att samordna insatser och övriga kontakter	
Fast vårdkontakt	namngiven personal inom hälso- och sjukvård som ska bistå och stödja patienten genom att samordna vårdens insatser och övriga kontakter	

Fast vårdkontakt med övergripande samordningsansvar	en fast vårdkontakt med övergripande ansvar för samordning, i de fall en patient har flera fasta vårdkontakter	
Geriatrisk	medicinsk specialitet för läkare med inriktning på hälsoproblem hos äldre (Rikstermbanken)	
Hälsoärende	ärende som håller samman vårddokumentation från en eller flera relaterade individanpassade vårdprocesser (Socialstyrelsens termbank)	
Hälso- och sjukvård	åtgärder för att medicinskt förebygga, utreda och behandla sjukdomar och skador (Socialstyrelsens termbank)	
Kompetensmål	kompetensmål anger de kunskaper, färdigheter och förhållningssätt som Socialstyrelsen bedömer är särskilt centrala för uppdraget som fast läkarkontakt i primärvården. (Socialstyrelsen, https://www.socialstyrelsen.se/globalasset/s/sharepoint-dokument/artikelkatalog/ovrigt/2023-1-8320.pdf)	Kompetensmålen för uppdraget fast läkarkontakt kan användas för alla läkarspecialiteter och för ST-läkare i allmänmedicin.
Kommun	regelstyrd offentlig organisation som är anförtrodd myndighetsutövning.	
Listningssystem	system som hanterar invånarens val av utförare av primärvård (Hälso- och sjukvårdslagen (2017:30))	
Omsorgsverksamhet	Verksamhet som bedriver omsorg	En omsorgsenhet tillhandahåller åtgärder och insatser till enskilda personer gällande omsorg
Patient	person som erhåller eller är registrerad för att erhålla hälso- och sjukvård (Socialstyrelsens termbank)	
Person	en enskild mänsklig individ. (Rikstermbanken)	Avser här en fysisk person.
Primärvård	hälso- och sjukvårdsverksamhet där öppen vård ges utan avgränsning när det	

	gäller sjukdomar, ålder eller patientgrupper (Socialstyrelsens termbank)	
Primärvårdsenhet	organisatorisk enhet som utför primärvård	Avser vårdcentraler och hälsocentraler.
Region	regionerna ansvarar för uppgifter som är gemensamma för stora geografiska områden och som ofta kräver stora ekonomiska resurser. Till exempel hälso- och sjukvården, kultur, kollektivtrafik och att stärka regionernas tillväxt och utveckling. (SKR, Fakta kommuner och regioner)	
Specialiserad vård	hälso- och sjukvårdsverksamhet som kräver mer specialiserade åtgärder än vad som kan ges i primärvård (Socialstyrelsens termbank)	
Specialistkompetens	kompetens för läkare erhållen efter specialiseringstjänstgöring (ST) inom hälso- och sjukvården (SAOL)	
Undersköterska	person som arbetar med praktisk omvårdnad (SAOL)	
Verksamhetschef	den som har det övergripande ansvaret för verksamheten och för att tillgodose patientens behov av trygghet, kontinuitet, samordning och säkerhet. (Socialstyrelsen)	

3 Informationsmodell

3.1 Informationsmodell, grafisk del



3.2 Informationsmodell, beskrivning av klasser och attribut

Adress

Klassen adress håller information om den adress som personen har som kontaktadress, dvs den adress dit post ska skickas.

ATTRIBUT	MAPPNING TILL RIM	BESKRIVNING	DATATYP (MULTIPLICITET)	FORMAT
adress		gatunamn och gatunummer för adressen	ST (1)	
ort		adressens ort	ST (1)	
postnummer		Adressens postnummer		

Besöksadress

Klassen håller information om den adress där den vårdande enheten kan besökas.

ATTRIBUT	MAPPNING TILL RIM	BESKRIVNING	DATATYP (MULTIPLICITET)	FORMAT
adress		gatunamn och gatunummer för besöksadressen	ST (1)	
ort		besöksadressens ort	ST (1)	

Fast kontakt

Klassen håller information om den fasta kontakten. Det innefattar bland annat vilken typ av fast kontakt det är, fast vårdkontakt, fast omsorgskontakt mm, och attribut för att hantera vägledande beskrivning om kontakten.

ATTRIBUT	MAPPNING TILL RIM	BESKRIVNING	DATATYP (MULTIPLICITET)	FORMAT
typ		Typ av fast kontakt enligt satt kodverk. Exempelvis fast vårdkontakt, fast omsorgskontakt mm	CV ST (1)	Förslag på kodverk: <ul style="list-style-type: none"> • Fast vårdkontakt • Fast vårdkontakt med övergripande samordningsansvar • Fast läkarkontakt inom primärvård • Fast omsorgskontakt i hemtjänsten • Andra typer av fasta kontakter föreslås hanteras genom att skicka in en sträng med valfritt namn för att kunna visa upp den typ av fasta kontakt det rör sig om.
version		Anger versionen av den fasta kontakten som räknas upp vid ändring eller avslut.	INT (1)	

kommentar	Fält för att hantera kommentarer i fritext kring den fasta kontakten. Exempelvis vägledning kring när och hur kontakt kan upprättas.	ST (0..1)
startdatum	Det datum som den fasta kontakten skapats/börjar gälla.	TS (1)
slutdatum	Datum då den fasta kontakten är avslutad.	TS (0..1)

Hälsoärende

Klassen syftar till att hålla ihop ett hälsoärende för en patient och en fast kontakt. Socialstyrelsen definierar ett hälsoärende som ärende som håller samman vårddokumentation från en eller flera relaterade individanpassade vårdprocesser.

ATTRIBUT	MAPPNING TILL RIM	BESKRIVNING	DATATYP (MULTIPLICITET)	FORMAT
id		Unik identifierare för det specifika hälsoärendet	II (1)	-
processid		Unik identifierare för patientens individuella process	II (1)	
namn		Namnet på hälsoärendet	ST (1)	

Kontakttid

Klassen syftar till att komplettera kontaktväg med eventuella kontakttider i form av exempelvis specifika telefontider

ATTRIBUT	MAPPNING TILL RIM	BESKRIVNING	DATATYP (MULTIPLICITET)	FORMAT
veckodag		gatunamn och gatunummer för adressen	CV ST (0..1)	
starttid		Tidpunkt då kontakttiden börjar den specifika veckodagen	TS (1)	

sluttid	Tidpunkt då kontakttiden slutar den specifika veckodagen	TS (1)
---------	---	--------

Kontaktväg

Klassen kontaktväg håller information om de olika kontaktvägar som finns för att kontakta antingen en vårdande enhet eller en fast kontakt. Den information som krävs för att kunna upprätta en kontakt mellan två parter.

ATTRIBUT	MAPPNING TILL RIM	BESKRIVNING	DATATYP (MULTIPLICITET)	FORMAT
kontaktvägstyp		Anger vilket typ av kontaktväg det är dels för att kunna styra format men även vägleda patienten.	CV (1)	Exempel på möjliga värden: <ul style="list-style-type: none"> • publikt telefonnummer • Direkttelefonnummer • Digital (<i>behöver utredas ytterligare</i>)
värde		Innehållet i kontaktvägen, tex telefonnummer, url eller motsvarande som visas för att kunna skapa kontakt	ST (0..1)	

Listning

Klassen listning tillhör domänen Listning (supportprocess_logistics_carelistning). (R1)

Omsorgsenhet: Organisation

Denna klass syftar till att hålla information om den omsorgsenhet som den fasta kontakten tjänstgör vid. Klassen kommer även den kunna ha en relation till kontaktväg i de fall kontakten ska ske via omsorgsenheten.

ATTRIBUT	MAPPNING TILL RIM	BESKRIVNING	DATATYP (MULTIPLICITET)	FORMAT
id	Organisation.id	Identitetsbeteckning för omsorgsenheten	II (0..1)	
namn		Namnet på omsorgsenheten	ST (1)	

ort	Omsorgsenhetens ort, syftar till att ge berikande information om omsorgsenheten i de fall det behövs.	ST(0..1)
-----	---	----------

Omsorgsgivare: Organisation

Omsorgsgivare är den myndighet, juridisk person eller enskild näringsidkare inom socialtjänsten som ansvarar för eller utför vissa insatser för äldre personer eller personer med funktionsnedsättning.

ATTRIBUT	MAPPNING TILL RIM	BESKRIVNING	DATATYP (MULTIPLICITET)	FORMAT
id	Organisation.id	Identitetsbeteckning för omsorgsgivaren	II (0..1)	
namn		Namnet på den omsorgsgivaren	ST (1)	

:Person

Klassen person innehåller information om den person som får eller är registrerad för att få hälso- och sjukvård eller omsorg. Mappas mot Socialstyrelsens nationella informationsmängd för patient och brukare. [Patient - Socialstyrelsen](#) [Brukare - Socialstyrelsen](#)

ATTRIBUT	MAPPNING TILL RIM	BESKRIVNING	DATATYP (MULTIPLICITET)	FORMAT
person-id	Patient.person-id eller brukare.person-id	Personens identitetsbeteckning tex personnummer (PNR), samordningsnummer (SNR) eller nationell reservidentitet (NRID).	II (1)	PNR: 1.2.752.129.2.1.3. 1 SNR: 1.2.752.129.2.1.3. 3 NRID: 1.2.752.74.9.1
förnamn	Person.förnamn	Personens förnamn, som är en persons givna namn och inkluderar tilltalsnamn.	ST (0..1)	
mellannamn	Person.mellannamn	Personens mellannamn.	ST (0..1)	
efternamn	Person.efternamn	Personens efternamn, som är en persons	ST (0..1)	

		familjenamn eller släktnamn.	
Tilltalsnamnsmarkering	Person.tilltalsnamnsmarkering	Markering av personens tilltalsnamn. Används för att markera vilket av de angivna förnamnen som är personens tilltalsnamn. Giltiga värden är 10-99 där den första siffran anger vilket av de angivna förnamnen som är tilltalsnamnet (1 motsvarar första namnet osv.) och den andra siffran anger det eventuella andra tilltalsnamnet om dubbelnamn är aktuellt. Om inte är den andra siffran 0.	INT (0..1)
kön	Person.kön	Det kön personen har enligt folkbokföringen.	CV (0..1)
sekretessmarkering	Person.sekretessmarkering	Sekretessmarkering enligt Skatteverket.	BL (1)
skyddad folkbokföring	Person.skyddad folkbokföring	Skyddad folkbokföring enligt Skatteverket.	BL (1)

Personal

Klassen håller information om den personal som är den fasta kontakten. Befattning är tänkt att vara obligatoriskt för hälso- och sjukvårdspersonal men eftersom det inte är säkert att det finns för personal inom omsorgen är attributet multiplicitet ändrad till valfri.

ATTRIBUT	MAPPNING TILL RIM	BESKRIVNING	DATATYP (MULTIPLICITET)	FORMAT
id	Hälso- och sjukvårdspersonal.id	Unik identifierare för personalen som är fast kontakt. För hälso- och sjukvårdspersonal är detta	II (1)	HSA-ID OID: 1.2.752.129.2.1.4.1

HSA-ID men för omsorgspersonal kan det vara ett annat id.

namn	Person.fornamn + person.mellannamn + person.efternamn	Fullständigt namn på personen.	ST (1)	
befattning	Hälso- och sjukvårdspersonal.befattning	Kod eller text för den befattning en hälso- och sjukvårdspersonal har i ett visst uppdrag i en organisation inom hälso- och sjukvård.	CV (0..1)	Kodverk: KV_befattning OID: 1.2.752.129.2.2.1.4

Primärvårdsenhet

Klassen primärvårdsenhet mappas mot listningsbar mottagning i Listningsdomänen (R1). Den är en specialisering av vårdande enhet i informationsmodellen för fasta kontakter.

Team

Klassen håller information om det team som den fasta kontakten tillhör på den vårdande enheten. Det syftar till att tillgodose vårdens möjlighet att organisera sig i team kring en patient.

ATTRIBUT	MAPPNING TILL RIM	BESKRIVNING	DATATYP (MULTIPLICITET)	FORMAT
id		Unik identifierare för det specifika teamet	II (1)	
namn		Namnet på teamet	ST (0..1)	
kommentar		Fält för att hantera kommentarer i fritext kring teamet. Exempelvis vägledning kring när och hur kontakt kan upprättas.	ST (0..1)	

Vårdande enhet:Organisation

Den vårdande enhet som den fasta kontakten tjänstgör vid och den fysiska plats som patienten kan besöka. En vårdande enhet kan antingen vara en vårdenhet eller en underliggande enhet enligt HSA. Mappas mot Socialstyrelsens informationsstruktur för hälso- och sjukvård klassen organisation.

ATTRIBUT	MAPPNING TILL RIM	BESKRIVNING	DATATYP (MULTIPLICITET)	FORMAT
----------	-------------------	-------------	-------------------------	--------

id	Organisation.id	Identitetsbeteckning för den vårdande enheten	II (1)	HSA-id OID: 1.2.752.129.2.1.4.1
namn		Namnet på den vårdande enheten	ST (1)	

Vårdenhet: Organisation

Klassen innehåller information om vårdenhet enligt patientdatalagen. En vårdenhet kan också vara en vårdande enhet eller bestå av en eller flera vårdande enheter. Mappas mot Socialstyrelsens informationsstruktur för hälso- och sjukvård klassen organisation.

ATTRIBUT	MAPPNING TILL RIM	BESKRIVNING	DATATYP (MULTIPLICITET)	FORMAT
id	Organisation.id	Unik identifierare för den specifika vårdenheten	II (1)	HSA-id OID: 1.2.752.129.2.1.4.1
namn		Namnet på vårdenheten	ST (1)	

Vårdgivare: Organisation

Klassen vårdgivare håller information om en statlig myndighet, region, kommun, annan juridisk person eller enskild näringsidkare som bedriver hälso- och sjukvårdsverksamhet.

ATTRIBUT	MAPPNING TILL RIM	BESKRIVNING	DATATYP (MULTIPLICITET)	FORMAT
id	Organisation.id	Unik identifierare för vårdgivaren	II (1)	HSA-id OID: 1.2.752.129.2.1.4.1
namn		Namnet på vårdgivaren	ST (1)	

Ändringsorsak

Klassen håller information om ändringar av fasta kontakter. Både tidpunkten en ändring gjorts och vilken typ av ändring det var.

ATTRIBUT	MAPPNING TILL RIM	BESKRIVNING	DATATYP (MULTIPLICITET)	FORMAT
orsak		Orsaken till ändringen enligt framtaget kodverk	CV (1)	Tex <i>Personal slutat, patientens begäran, Inte längre behov. mfl</i>

datum	Datum för när ändringen gjordes	TS (1)
-------	---------------------------------	--------

3.2.1 Datatyper i informationsmodellen

FÖRKORTNING	BENÄMNING	BESKRIVNING
BL	Boolean	Datatyp som används för att ange värdena sant eller falskt
CV	Coded value	Ett kodat värde som hör till ett specifikt kodsysteem
II	Instance Identifier	En textsträng som är en universellt unik identifierare
TS	Timestamp	Datum och tidsangivelse
ST	String	Datatyp som används för att ange fritext

3.2.2 Identifierare i informationsmodellen

NAMN	ID	ÄGARE	BESKRIVNING
Person-nummer	OID: 1.2.752.129.2.1.3.1	Skatteverket	Person-id för någon som är folkbokförd i Sverige enligt SKV704.
Samordnings-nummer	OID: 1.2.752.129.2.1.3.3	Skatteverket	
Nationell reservidentitet	OID: 1.2.752.74.9.1	Inera	
HSA-id	OID: 1.2.752.129.2.1.4.1	Inera, förvaltningsgrupp HSA	Id för objekt i HSA-katalogen.

3.2.3 Kodverk och urval i informationsmodellen

NAMN	ID	ÄGARE	BESKRIVNING
KV befattning [R5]	OID: 1.2.752.129.2.2.1.4	Inera Kodverksförvaltning	Innehåller information om en vård- och sjukvårdspersonals befattning.

4 Deltagare i arbetet

Representanter från totalt 7 regioner har deltagit i arbetet med begrepps- och informationsmodellerna utöver representanter från Inera. Följande regioner är representerade i informatikgruppen.

- Region Kalmar Län
- Region Kronoberg
- Region Uppsala
- Region Jönköpings län
- Västra Götalandsregionen
- Region Skåne
- Region Stockholm