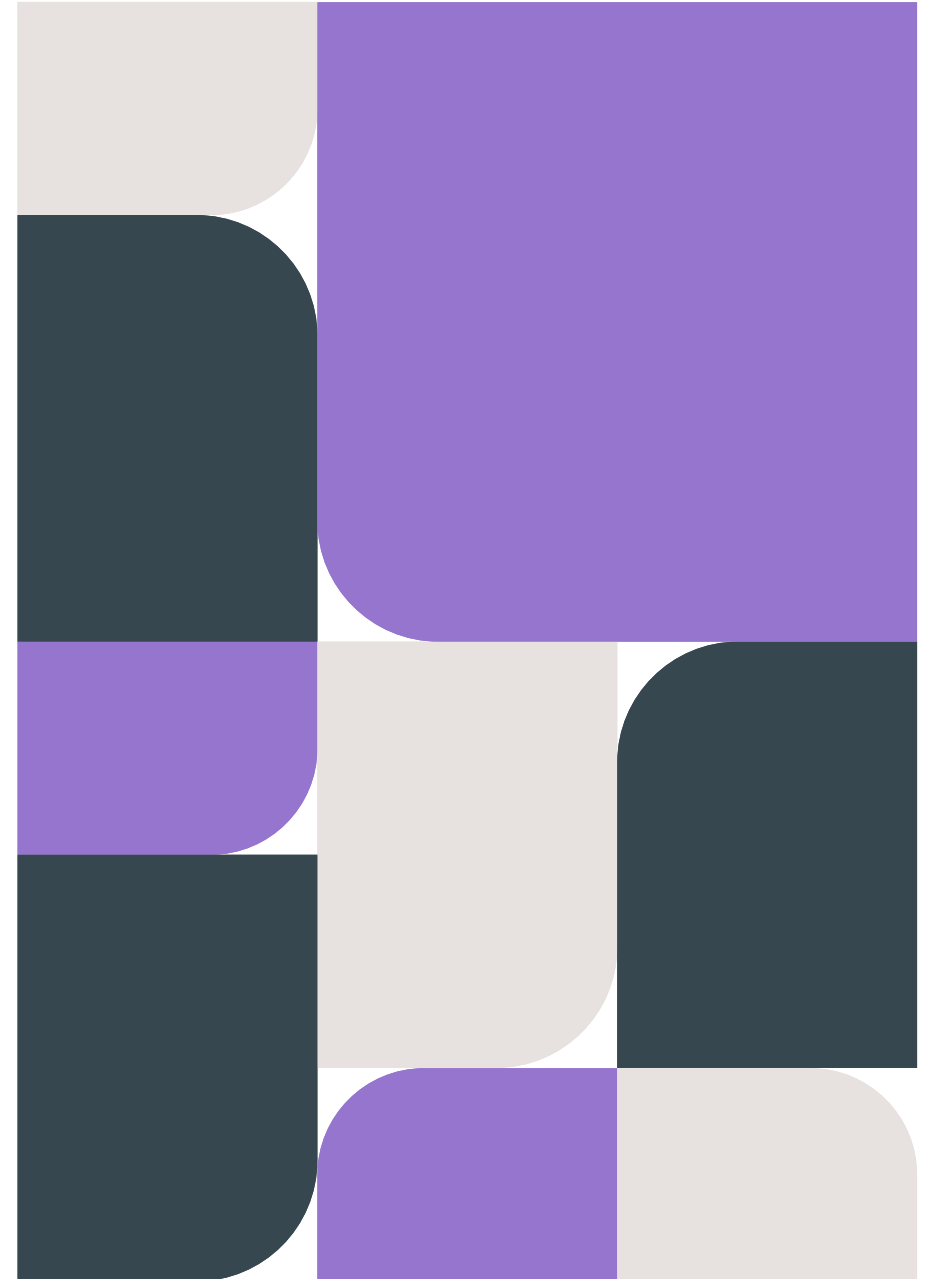


Åtkomst till Personuppgiftsportalen VGR i och med införandet av Millennium

- ❖ Vad är Personuppgiftsportalen VGR?
- ❖ Vem behöver åtkomst?
- ❖ Hur får jag åtkomst?



Vad är Personuppgiftsportalen VGR?

- **PU-VGR** är regionens egna **lokala personuppgifts(PU)tjänst**.
- **PU-VGR** gick tidigare under namnet **Befreg** men har i och med tekniska och grafiska uppgraderingar bytt namn till **PU-VGR**.
- För slutanvändare innebär detta främst att ett **nytt användargränssnitt** finns som går under benämningen **Personuppgiftsportalen VGR** (PU-portalen).
- **PU-portalen** kompletterar våra olika verksamhetssystem med personuppgiftshantering.
 - Exempelvis kommer **Millennium** användare inte att kunna skapa **lokalt reserv ID** (LRID) inifrån **Millennium** till **Etapp 1**, så som många kan i dagsläget via **ELVIS** eller **AsynjaVisph**.
 - Användarna kommer behöva göra det via **Personuppgiftsportalen VGR** tills vidare.
- **PU-portalen** tillgängliggör personidentiteter från **Skatteverket**, **Personuppgiftstjänsten (inera)** (nationelltjänst) och **PU-VGR** (regionaltjänst) samt tillåter användare med viss behörighet att skapa reservnummer **LRID** för de patienter som behöver det, dvs. asylsökande, turister, akuta oidentifierade etc.

Vem behöver åtkomst till PU-portalen?

- Medarbetare som i sitt dagliga arbete registrerar patienter, som ej kan identifiera sig med svenskt **personnummer** (PNR) eller **samordningsnummer** (SNR), eller befintligt **LRID**, behöver kunna skapa en **lokal reservidentitet** (LRID) för dessa.
- För att efterleva **sammanhållen journalföring** för de vårdinsatser vi utför krävs alltid antingen **PNR**, **SNR** eller **LRID** inom VGR för våra patienter. Endast någon av dessa **tre person-ID format** accepteras av **Millennium**.
- **Nationell reservidentitet** (NRID) kommer ej att införas inom VGR till Etapp 1.
- Eftersom **LRID** i Etapp 1 skapas i **PU-VGRs Personuppgiftsportal** krävs **åtkomst** dit för medarbetare som behöver:
 - **Skapa** LRID
 - **Uppdatera/ändra** uppgifter på befintligt LRID, ex. adress
 - **Söka** efter befintliga LRID och se mer detaljer än Millenniums patientsökfunktion erbjuder

Hur får jag åtkomst till PU-VGR?

Om du i ditt arbete har behov av åtkomst till **PU-portalen** finns det **tre nivåer** av åtkomst.

[Du kan läsa mer på vårdgivarwebben om ansökan om åtkomst till PU-portalen.](#)

- Behörighet **Grund** ger åtkomst till:
 - **Sök** - Kan söka. Kan inte se uppgifter om relationer eller uppgift om invandring.
 - **Sök/Relation** - Samma som "Sök" har även åtkomst till relationer och uppgift om invandring.
- Behörighet **Högre kräver utbildning** och ger åtkomst till:
 - **Sök/Ändra** - Har "Sök"-behörighet med möjlighet att skapa reservnummer (**LRID**). Kan även uppdatera adresser, lägga till ID-handlingar och relation för nyfödda.
 - **Sök/Relation/Ändra** - Har "Sök/Relation" med möjlighet att skapa reservnummer. Kan även uppdatera namn, adresser, lägga till ID-handlingar och relation.
- Behörighet **Administratör går ej att beställa** och ger åtkomst till:
 - **Sök/Relation/Ändra** - Kan även hantera koppling/länkning av resevideniteter. Har behörighet att se vem som skapat och uppdaterat uppgifter. Rollen tilldelas PU Admin på IBO, verksamhetens förvaltningsansvariga för PU-VGR och förvaltningarnas utsedda grindvakter.

OBS! Har du behörighet till BefReg idag, har du automatiskt tillgång till PU-VGR!!